

# Erhebungsbogen

**B**

<b>Projekt</b>	Biotopkartierung Hamburg	<b>Interne Nr.</b>	77183
		<b>DK5   DK5-GK</b>	<b>6822</b> 6824
<b>Handlungsbedarf</b>	Nein	<b>DK5 - Name</b>	Brammerhagen
<b>Bearbeitung</b>	BRA	<b>Biotop-Nr.   alt</b>	<b>327</b> 510
<b>Räumliche Abbildung</b>	Fläche	<b>Kartierung</b>	08.10.2013
<b>Anzahl Abschnitte</b>	1	<b>Fläche / Länge [m<sup>2</sup>/m]</b>	5201,072
		<b>Breite (lineare Abb.) [m]</b>	

**Gesetzlicher Schutz** § 30 (2) 1.2 Natürliche oder naturnahe stehende Gewässer **Schutz nur teilweise** **Nein**

<b>Gesamtbewertung</b>	7	Besonders wertvoll
– <b>Alter</b>	5	Biotop mittleren Alters, 20 bis 50 Jahre
– <b>Belastungsgrad</b>	7	Flächenhaft geringe oder Vorbelastung mit schwachem Einfluß
– <b>Ökolog. Funktion</b>	7	Sehr hohe Bedeutung in einem Biotopkomplex, für den lokalen Biotopverbund oder als Puffer
– <b>Seltenheit</b>	6	Seltener Biotoptyp, ohne seltene oder bedrohte Pflges., ungesättigtes Artenspektrum, reliktsche RL-Arten

## Bestandsbeschreibung

Hauptgraben zwischen zwei Grünlandflächen, gelegen zwischen zwei Nutzungseinheiten. An der Geländeoberfläche auf rund 5 bis 6 m Breite ausgezäunt gegen beiderseits stattfindende Beweidung. Mit einer etwa 3,5 m breiten Wasserfläche, etwa 0,4 m unter dem benachbarten Gelände. Die Ufer sind relativ steil geneigt. Entlang der Ufer ist ein Absinken der Wasserstände in jüngerer Zeit um rund 15 bis 20 cm ablesbar. Derzeit ist der Graben im Zentrum noch um 30 bis 40 cm tief, auf der Wasseroberfläche z.T. bedeckt von Wasserlinsen, höhere Anteile von Dreifurchiger Wasserlinse, örtlich auch viel Froschbiß sind erkennbar. Submers ist ein Bewuchs aus Nuttalls Wasserpest vorhanden. Das Ufer auf der Westseite ist auf rund 0,5 m Breite v.a. von Binsen, Arten des Grünlandes und vereinzelt Gehölzen bewachsen. Daneben treten zahlreiche weitere Arten der Röhrichte und Feuchtwiesen auf. Auf der Ostseite ist ein ähnlicher Bewuchs vorhanden. Hier ist aber ein recht großer und auffälliger Bestand von Schwarzerlen entwickelt, der innerhalb von wenigen Jahren den Graben deutlich beschatten dürfte und sich über fast die gesamte Länge des Grabens erstreckt. Gegenwärtig hat er eine Höhe von etwa 1,50 m erreicht.

## Vorkommen an Biotoptypen

1	TF	Typ	HF	F.Anteil
2	BTYP	Biotoptyp	- gesetzl. Grundl.	
3	Zusatz	Zusatz zum Biotoptypen		
4	LRT	Lebensraumtyp		
1	1		Ja	100 %
2	FGM	Graben mittlerer Nährstoffgehalte mit Stillgewässercharakter (2000)		
3	gw	Wasserpest-Laichkraut-Typ (gw)		

## Räumliche Lage

<b>Lagebeschreibung</b>	Östlich der A1, zwischen Fünfhausener Landweg und Brammerhäger Damm, ca. in der Mitte des Grünlandgebiet des		
<b>Nachbarnutzung/en</b>	Grünland beweidet		
<b>Rechtswert (X)</b>	568658	<b>Hochwert (Y)</b>	5923304
<b>Bezirk</b>	Harburg	<b>Naturraum</b>	Hoopter Hoch- und Sietland (673.20)
<b>Stadtteil (OT-Nr.)</b>	Neuland (703)	<b>Gemarkung</b>	Neuland (718)
<b>Digitaler Grünplan</b>	<input type="checkbox"/> <b>Hafengesamtgebiet</b>	<input type="checkbox"/> <b>Ramsargebiet</b>	<input type="checkbox"/> <b>EG-Vogelschutzgeb.</b>
<b>Ausgleichsflächen</b>	<input checked="" type="checkbox"/> <b>Biosphärenreservat</b>	<input type="checkbox"/> <b>Nationalpark</b>	<input type="checkbox"/>
<b>NSG / ND / LSG</b>	NSG Neuländer Moorwiesen [ HH-708 / Anteil: 100% ]		
<b>FFH-GEBIET</b>			
<b>Wasserschutzgebiet</b>			

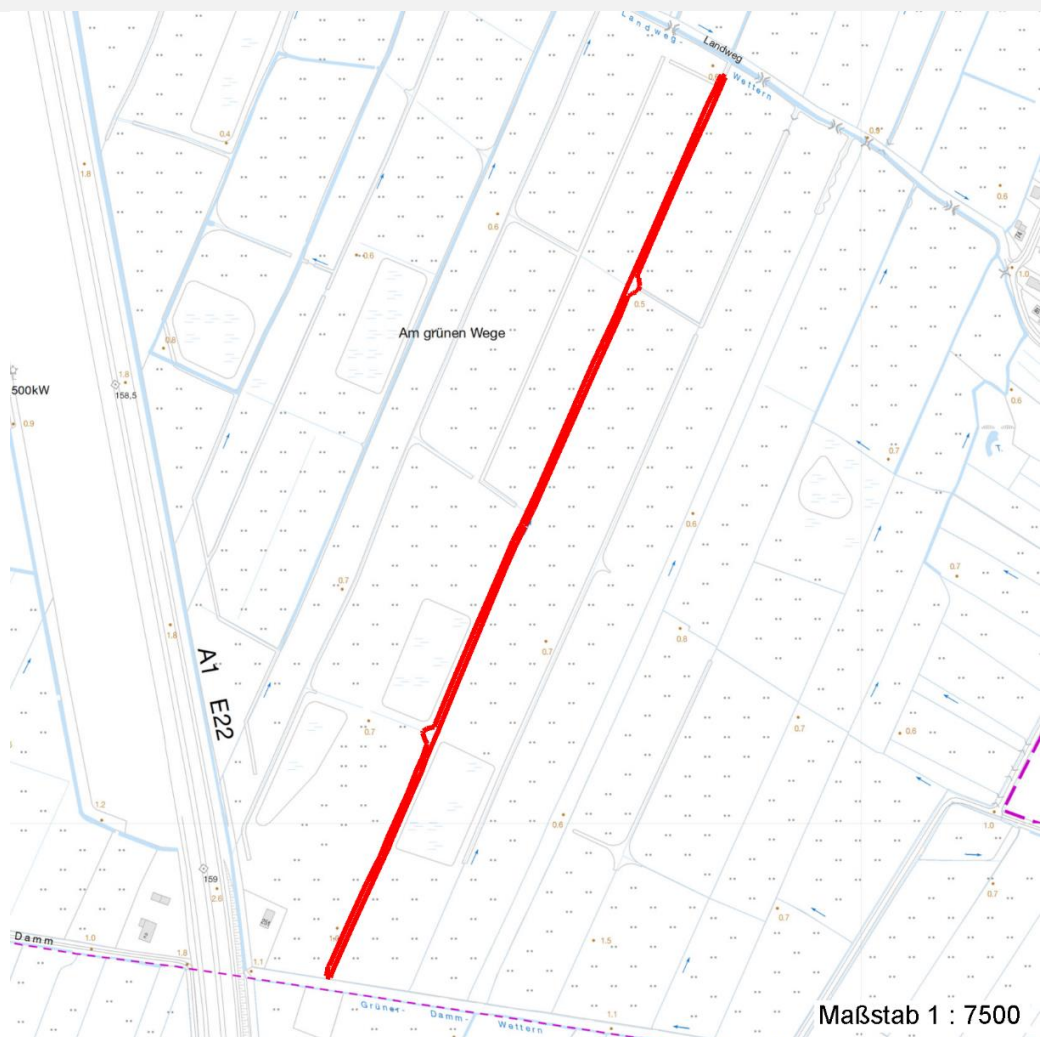
# Erhebungsbogen

**B**

<b>Projekt</b>	Biotopkartierung Hamburg	<b>Interne Nr.</b>	77183
		<b>DK5   DK5-GK</b>	<b>6822</b> 6824
		<b>DK5 - Name</b>	Brammerhagen
<b>Handlungsbedarf</b>	Nein	<b>Biotop-Nr.   alt</b>	<b>327</b> 510
<b>Bearbeitung</b>	BRA	<b>Kartierung</b>	08.10.2013
<b>Räumliche Abbildung</b>	Fläche	<b>Fläche / Länge [m<sup>2</sup>/m]</b>	5201,072
<b>Anzahl Abschnitte</b>	1	<b>Breite (lineare Abb.) [m]</b>	

## Räumliche Lage

Karte



## Weitere Erhebungsbögen

Interne Nr.	Interne Nr. Zuordnung	DK5	Biotop-Nr.	Kartierung	Zuordnung	DK5 (GK)	Biotop-Nr. (alt)
77183	36157	6822	534	12.08.2004	>	6824	197
77183	36172	6822	538	12.08.2004	>	6824	201
77183	36164	6822	542	15.08.2004	>	6824	206
77183	36165	6822	543	15.08.2004	>	6824	207

Zuordnung: N = nachfolgende Kartierung, K = weitere Kartierungen (zeitlich vorher oder nachher)

## Foto

Interne Nr.	Index	Dateiname	Aufnahmerichtung
36201	0	6822_327_081013_1.JPG	
36202	0	6822_327_081013_2.JPG	
36203	0	6822_327_081013_3.JPG	

# Erhebungsbogen

**B**

<b>Projekt</b>	Biotopkartierung Hamburg	<b>Interne Nr.</b>	77183
		<b>DK5   DK5-GK</b>	<b>6822</b> 6824
<b>Handlungsbedarf</b>	Nein	<b>DK5 - Name</b>	Brammerhagen
<b>Bearbeitung</b>	BRA	<b>Biotop-Nr.   alt</b>	<b>327</b> 510
<b>Räumliche Abbildung</b>	Fläche	<b>Kartierung</b>	08.10.2013
<b>Anzahl Abschnitte</b>	1	<b>Fläche / Länge [m<sup>2</sup>/m]</b>	5201,072
		<b>Breite (lineare Abb.) [m]</b>	

## Weitere Angaben

Merkmal	Wert
<b>Auswertung</b>	
Gefährdung / Einflüsse	Deutlich schwankende Wasserstände, relativ schnelle Verlandungstendenzen, starke Verbuschung.
Wertgesichtspunkte	Dauerhafte Wasserführung, Eignung als Amphien-, Libellen-, Fisch- und Vogel-Lebensraum.
zoologisch bedeutsame Strukturen	Kleingewässer, wasserführende Gräben
Bedeutung für Tiergruppe	Fische Amphibien Mollusken Libellen Wassergebundene Insekten
Maßnahmen	Der Wasserstand sollte dauerhaft auf oberflächennahem Niveau gehalten werden.
<b>Größe</b>	
Breite	5.00 m

## Foto

**Fotodatei**      6822\_327\_081013\_1.JPG

**Bildbeschreibung**  
**Aufnahmerichtung**



**Fotodatei**      6822\_327\_081013\_2.JPG

**Bildbeschreibung**  
**Aufnahmerichtung**



# Erhebungsbogen

**B**

<b>Projekt</b>	Biotopkartierung Hamburg	<b>Interne Nr.</b>	77183
		<b>DK5   DK5-GK</b>	<b>6822</b> 6824
<b>Handlungsbedarf</b>	Nein	<b>DK5 - Name</b>	Brammerhagen
<b>Bearbeitung</b>	BRA	<b>Biotop-Nr.   alt</b>	<b>327</b> 510
<b>Räumliche Abbildung</b>	Fläche	<b>Kartierung</b>	08.10.2013
<b>Anzahl Abschnitte</b>	1	<b>Fläche / Länge [m<sup>2</sup>/m]</b>	5201,072
		<b>Breite (lineare Abb.) [m]</b>	

## Foto

**Fotodatei**      6822\_327\_081013\_3.JPG

**Bildbeschreibung**  
**Aufnahmerichtung**

**Fotodatei**

**Bildbeschreibung**  
**Aufnahmerichtung**



## Teilflächenbeschreibung

<b>Teilflächentyp</b>		<b>Teilflächen-Nr.</b>	1
<b>Biotoptyp</b>	Graben mittlerer Nährstoffgehalte mit Stillgewässercharakter (2000)	<b>Biotoptyp</b>	FGM
- <b>Zusatz</b>	Wasserpest-Laichkraut-Typ (gw)	- <b>gesetzl. Grundl.</b>	
<b>FFH-LRT</b>		<b>FFH-LRT</b>	
<b>Beschreibung</b>		<b>Entw.potential LRT</b>	
		<b>Hauptfläche</b>	Ja
		<b>Flächenanteil</b>	100 %
		<b>FFH-Unters.Fläche</b>	Nein
		<b>Saatgutfläche</b>	Nein

<b>Projekt</b>	Biotopkartierung Hamburg	<b>Interne Nr.</b>	77183
		<b>DK5   DK5-GK</b>	<b>6822</b> 6824
<b>Handlungsbedarf</b>	Nein	<b>DK5 - Name</b>	Brammerhagen
<b>Bearbeitung</b>	BRA	<b>Biotop-Nr.   alt</b>	<b>327</b> 510
<b>Räumliche Abbildung</b>	Fläche	<b>Kartierung</b>	08.10.2013
<b>Anzahl Abschnitte</b>	1	<b>Fläche / Länge [m<sup>2</sup>/m]</b>	5201,072
		<b>Breite (lineare Abb.) [m]</b>	

**Weitere Angaben**

Merkmal	Wert
<b>Boden</b>	
Feuchte	9 - sehr naß
Reaktion	6 - schwach sauer
Stickstoffgehalt	5 - mäßig stickstoffarm
<b>Gewässer</b>	
Böschungshöhe	0.40 m
Gewässertiefe	0.40 m
Breite	3.50 m
Wasserführung	w - wechselnde Wasserstände
Strömung	k - keine Strömung
Trübung	k - klar, keine Trübung
Färbung	m - huminstoffbraun, moorig
Verockerung	w - wenig
Substrat	m - Mudde (Torf, gröberes organisches Substrat)
<b>Standort, Relief</b>	
Böschungsneigung	steil - 1:1 bis 1:2
Belichtung	7 - halbsonnig
<b>Veg. - Deckg./Ant.</b>	
naturnahe Uferveg.	50 %
Schwimmb.veg.	60 %
submerse Veg.	50 %
<b>Veg. - Zeigerwerte</b>	
Anz. Wechselfeuchtezeiger	12
Anz. Überschwemmungsz.	7
Anz. Magerkeitszeiger (N < 4)	7
Anteil Magerkeitszeiger (N < 4)	7 %
<b>Veg. - Soziologie</b>	
BfN Schlüssel	01.0.01.01 - Lemnion minoris (Wasserlinsendecken) 01.0.01.01.2 - Hydrochariden-Gruppe (Froschbiß- und Krebscherenges.) 24.0.01.03 - Nymphaeion albae (Wurzelnde Schwimmblattdecken) 27.0.01 - Phragmitetalia (Röhrichte und Großseggenrieder) 30.0.01.03 - Filipendulion (Mädesüß-Uferfluren)

**Zeigerwerte der Pflanzenartenliste (Auswertung)**

<b>Standort</b>	<b>Belichtung</b>	halbsonnig	6,9
<b>Boden</b>	<b>Feuchte</b>	sehr naß	9,1
	<b>Stickstoff (N)</b>	mäßig stickstoffarm	5,1
	<b>Reaktion</b>	schwach sauer	5,8
<b>Vegetation</b>	<b>Mahdverträglichkeit</b>	schnittempfindlich bis mäßig schnittverträglich	4,4
<b>Zeigerwerte</b>	<b>Futterwert</b>	sehr geringwertiges Futter	2
	<b>Wechselfeuchteanzeiger</b>		12
	<b>Giftpflanzen</b>		4
	<b>Überschw.anzeiger</b>		7

# Erhebungsbogen

**B**

<b>Projekt</b>	Biotopkartierung Hamburg		<b>Interne Nr.</b>	77183	
			<b>DK5   DK5-GK</b>	<b>6822</b>	6824
<b>Handlungsbedarf</b>	Nein		<b>DK5 - Name</b>	Brammerhagen	
<b>Bearbeitung</b>	BRA	<b>Kopie</b>	Nein	<b>Biotop-Nr.   alt</b>	<b>327</b> 510
<b>Räumliche Abbildung</b>	Fläche		<b>Kartierung</b>	08.10.2013	
<b>Anzahl Abschnitte</b>	1		<b>Fläche / Länge [m<sup>2</sup>/m]</b>	5201,072	
			<b>Breite (lineare Abb.) [m]</b>		

## Pflanzenartenliste

Gruppe / Pflanzenart	MS	M	W	Vs	St	PA	Ph	Sz	VS	V	G	cf	§	Rote Liste				
														HH	ND	SH	D	
<b>Tracheobionta (Gefäßpflanzen)</b>																		
Agrostis canina (Hunds-Straußgras)	7	w		-	-									3		3		
Agrostis stolonifera (Ausläufer-Straußgras)	7	z		-	-													
Alisma plantago-aquatica (Gewöhnlicher Froschlöffel)	7	w		-	-													
Alnus glutinosa (Schwarz-Erle)	7	h		-	-													
Anthoxanthum odoratum (Gewöhnliches Ruchgras)	7	w		-	-													
Bidens cernua (Nickender Zweizahn)	7	w		-	-													
Carex acuta (Schlank-Segge)	7	z		-	-													V
Carex nigra (Wiesen-Segge)	7	w		-	-									V				V
Cerastium holosteoides (Gewöhnliches Hornkraut)	7	w		-	-													
Cirsium palustre (Sumpf-Kratzdistel)	7	w		-	-													
Cynosurus cristatus (Gewöhnliches Kammgras)	7	w		-	-									V				
Deschampsia cespitosa (Rasen-Schmiele)	7	w		-	-													
Elodea nuttallii (Nuttalls Wasserpest)	7	z		-	-													
Equisetum fluviatile (Teich-Schachtelhalm)	7	w		-	-													
Festuca rubra (Rot-Schwingel)	7	w		-	-													
Filipendula ulmaria (Mädesüß)	7	w		-	-													
Glechoma hederacea (Gundermann)	7	w		-	-													
Glyceria fluitans (Flutender Schwaden)	7	z		-	-													
Hydrocharis morsus-ranae (Froschbiß)	7	h		-	-									V		V	V	
Hypericum tetrapterum (Geflügeltes Johanniskraut)	7	w		-	-									3		3		
Juncus articulatus (Glieder-Binse)	7	z		-	-													
Juncus effusus (Flutter-Binse)	7	h		-	-													
Lemna gibba (Bucklige Wasserlinse)	7	w		-	-													
Lemna minor (Kleine Wasserlinse)	7	z		-	-													
Lemna trisulca (Dreifurchige Wasserlinse)	7	h		-	-									V				
Lotus pedunculatus (Sumpf-Hornklee)	7	w		-	-													V
Lychnis flos-cuculi (Kuckucks-Lichtnelke)	7	z		-	-													3
Lycopus europaeus (Gewöhnlicher Wolfstrapp)	7	w		-	-													
Lysimachia nummularia (Pfennigkraut)	7	w		-	-													
Lythrum salicaria (Blut-Weiderich)	7	z		-	-													
Myosotis scorpioides agg. (Artengruppe Sumpf-vergissmeinnicht)	7	w		-	-													V
Oenanthe aquatica (Gemeiner Wasserfenchel)	7	w		-	-									V				
Persicaria amphibia (Wasser-Knöterich)	7	w		-	-													
Plantago lanceolata (Spitz-Wegerich)	7	w		-	-													
Poa palustris (Sumpf-Rispengras)	7	w		-	-													
Potentilla anserina (Gänse-Fingerkraut)	7	w		-	-													
Ranunculus acris (Scharfer Hahnenfuß)	7	w		-	-													
Ranunculus repens (Kriechender Hahnenfuß)	7	z		-	-													
Salix cinerea (Grau-Weide)	7	w		-	-													
Sonchus asper (Rauhe Gänsedistel)	7	w		-	-													
Stellaria palustris (Sumpf-Sternmiere)	7	w		-	-									V		3	3	
Thalictrum flavum (Gelbe Wiesenraute)	7	w		-	-									3	3	3	V	

<b>Projekt</b>	Biotopkartierung Hamburg		<b>Interne Nr.</b>	77183	
			<b>DK5   DK5-GK</b>	<b>6822</b>	6824
<b>Handlungsbedarf</b>	Nein		<b>DK5 - Name</b>	Brammerhagen	
<b>Bearbeitung</b>	BRA	<b>Kopie</b>	<b>Biotop-Nr.   alt</b>	<b>327</b>	510
<b>Räumliche Abbildung</b>	Fläche		<b>Kartierung</b>	08.10.2013	
<b>Anzahl Abschnitte</b>	1		<b>Fläche / Länge [m<sup>2</sup>/m]</b>	5201,072	
			<b>Breite (lineare Abb.) [m]</b>		

## Pflanzenartenliste

Gruppe / Pflanzenart	MS	M	W	Vs	St	PA	Ph	Sz	VS	V	G	cf	§	Rote Liste			
														HH	ND	SH	D
<b>Anzahl Rote Liste Arten</b>														9	1	10	3
<b>Anzahl Arten</b>														42			

MS: Mengensystem; M: Mengenangabe, W: Bewertung der Art (FFH-Monitoring), Vs: Vegetationsschicht, St: Status, PA: Autor Phänologie; Ph: Phänologie, Sz: Soziabilität, VS: Vitalitätssystem; V: Vitalität, G: Geschlecht, cf: unsichere Bestimmung, §: Schutz nach BNatSchG, HH: Rote Liste Hamburg, Nds: Rote Liste Niedersachsen, SH: Rote Liste Schleswig-Holstein, D: Rote Liste Deutschland