

Erhebungsbogen

B

Projekt	Biotopkartierung Hamburg	Interne Nr.	36048
		DK5 DK5-GK	6822 6824
Handlungsbedarf	Nein	DK5 - Name	Brammerhagen
Bearbeitung	BRA	Biotop-Nr. alt	31 78
Räumliche Abbildung	Fläche	Kartierung	04.10.2006
Anzahl Abschnitte	1	Fläche / Länge [m²/m]	1384,1636
		Breite (lineare Abb.) [m]	

Gesetzlicher Schutz § 30 (2) 2.2 Sümpfe **Schutz nur teilweise** **Nein**

Gesamtbewertung 7 Besonders wertvoll

- Alter
- Belastungsgrad
- Ökolog. Funktion
- Seltenheit

Bestandsbeschreibung

Feuchte Senke, evtl. ehemaliges Gewässer mit Anschluss an die Gräben im Norden und Osten (entwässert), am Boden mit ruderal und nitrophytisch geprägter Feuchvegetation aus Brennesseln und Wasserschwadenröhricht auf feuchtem, teils sumpfigem Grund. der Bereich wird von einem älteren, naturnahen, vermutlich spontan aufgewachsenen Bestand aus Schwarzerlen mit Wuchshöhen um 15 m und Stammdurchmessern von bis zu 50 cm überschattet.

Vorkommen an Biotoptypen

1	TF	Typ	HF	F.Anteil
2	BTYP	Biotoptyp		- gesetzl. Grundl.
3	Zusatz	Zusatz zum Biotoptypen		
4	LRT	Lebensraumtyp		
1	1		Ja	100 %
2	HGF	Naturnahes Gehölz feuchter bis nasser Standorte (2000)		
3	wh	Hutewald (lichte, breitkronige Eichen- und Buchenbestände, ehemalige Beweidung) (wh)		

Räumliche Lage

Lagebeschreibung	Südlich Grüner Damm Wietern, östlich der A1		
Nachbarnutzung/en	Grünland, Gräben		
Rechtswert (X)	568582	Hochwert (Y)	5922776
Bezirk	Harburg	Naturraum	Hoopter Hoch- und Sietland (673.20)
Stadtteil (OT-Nr.)	Gut Moor (704)	Gemarkung	Gut Moor (717)
Digitaler Grünplan	<input type="checkbox"/> Hafengesamtgebiet	<input type="checkbox"/> Ramsargebiet	<input type="checkbox"/> EG-Vogelschutzgeb.
Ausgleichsflächen	<input type="checkbox"/> Biosphärenreservat	<input type="checkbox"/> Nationalpark	<input type="checkbox"/>
NSG / ND / LSG	NSG Neuländer Moorwiesen [HH-708 / Anteil: 100%]		
FFH-GEBIET			
Wasserschutzgebiet			

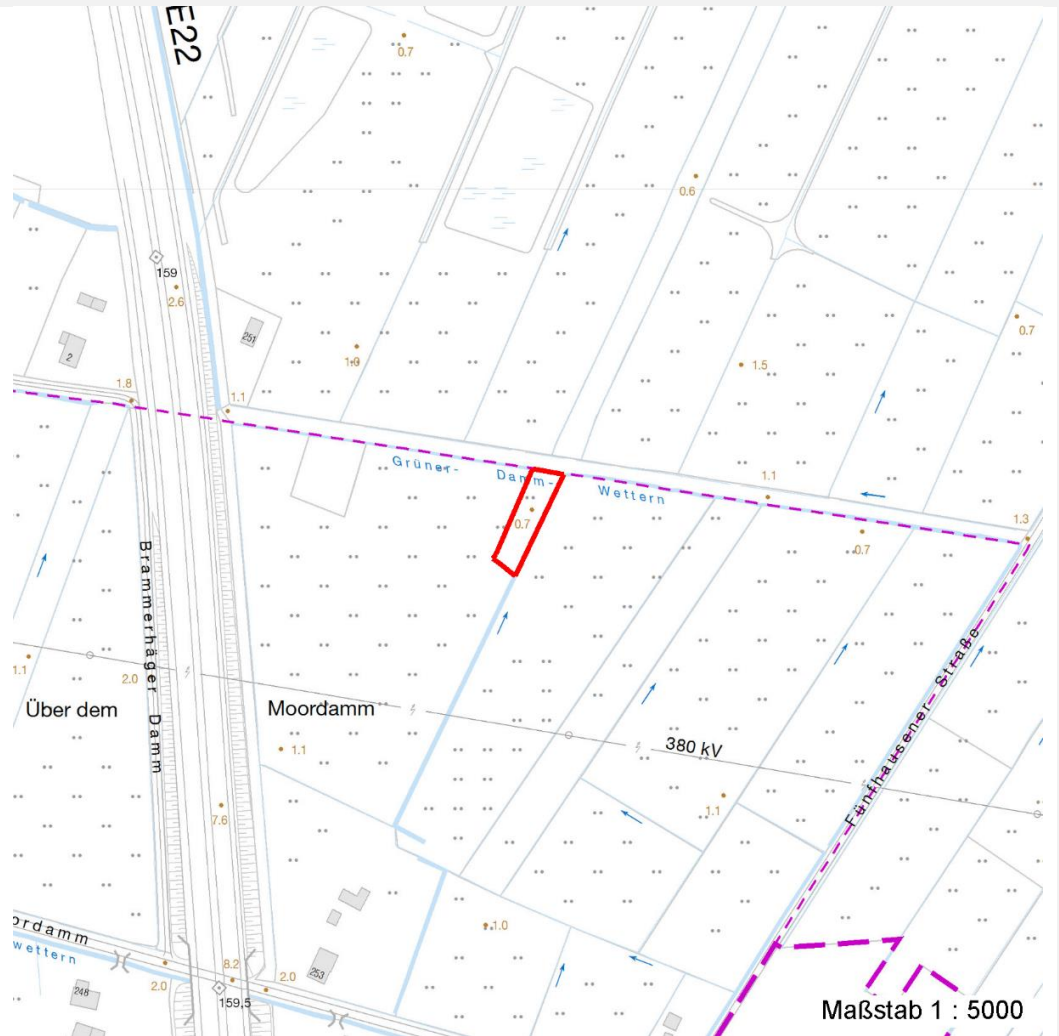
Erhebungsbogen

B

Projekt	Biotopkartierung Hamburg		Interne Nr.	36048	
			DK5 DK5-GK	6822	6824
Handlungsbedarf	Nein		DK5 - Name	Brammerhagen	
Bearbeitung	BRA	Kopie	Nein	Biotop-Nr. alt	31 78
Räumliche Abbildung	Fläche		Kartierung	04.10.2006	
Anzahl Abschnitte	1		Fläche / Länge [m²/m]	1384,1636	
			Breite (lineare Abb.) [m]		

Räumliche Lage

Karte



Weitere Erhebungsbögen

Interne Nr.	Interne Nr. Zuordnung	DK5	Biotop-Nr.	Kartierung	Zuordnung	DK5 (GK)	Biotop-Nr. (alt)
36048	36030	6822	31	04.08.1997	K	6824	78
36048	76930	6822	31	11.10.2013	K	6824	78

Zuordnung: N = nachfolgende Kartierung, K = weitere Kartierungen (zeitlich vorher oder nachher)

Weitere Angaben

Merkmal	Wert
Auswertung	
Gefährdung / Einflüsse	Entwässerung über das benachbarte Grabensystem; Ruderalisierung der Randbereiche evtl. durch abgelagertes Mähgut (?)
Wertgesichtspunkte	Wertvolles Entwicklungspotenzial für natürliche Vegetation; landschaftsbereichernd
zoologisch bedeutsame Strukturen	Spontane Vegetation jeder Form

Erhebungsbogen

B

Projekt	Biotopkartierung Hamburg	Interne Nr.	36048
		DK5 DK5-GK	6822 6824
Handlungsbedarf	Nein	DK5 - Name	Brammerhagen
Bearbeitung	BRA	Biotop-Nr. alt	31 78
Räumliche Abbildung	Fläche	Kartierung	04.10.2006
Anzahl Abschnitte	1	Fläche / Länge [m²/m]	1384,1636
		Breite (lineare Abb.) [m]	

Weitere Angaben

Merkmal	Wert
Bedeutung für Tiergruppe	Amphibien, Sommerquartiere Heckenbrütende Vögel Insekten, allgemein
Ziele der Entwicklung Maßnahmen	Sukzession, ungestört Wasserstand im Gebiet auf möglichst hohem Niveau sichern, Entwässerung vermeiden; Flächen der Sukzession überlassen

Teilflächenbeschreibung

Teilflächentyp		Teilflächen-Nr.	1
Biotoptyp	Naturnahes Gehölz feuchter bis nasser Standorte (2000)	Biotoptyp	HGF
- Zusatz	Hutewald (lichte, breitkronige Eichen- und Buchenbestände, ehemalige Beweidung) (wh)	- gesetzl. Grundl.	
FFH-LRT Beschreibung		FFH-LRT	
		Entw.potential LRT	
		Hauptfläche	Ja
		Flächenanteil	100 %
		FFH-Unters.Fläche	Nein
		Saatgutfläche	Nein

Weitere Angaben

Merkmal	Wert
Boden	
Humosität	H - Torf
Humusform	ton - Niedermoortorf
Feuchte	10 - zeitweise wasserüberstaut
Stickstoffgehalt	7 - stickstoffreich
Standort, Relief	
Neigung - Gelände	N0 - nicht geneigt (<2 %)
Ausrichtung	FL - flach, keine Exposition
Belichtung	7 - halbsonnig
Veg. - Soziologie	
BfN Schlüssel	30.0.01.02 - Calthion (gedüngte Feuchtwiesen) 30.0.01.03 - Filipendulion (Mädesüß-Uferfluren)

Erhebungsbogen

B

Projekt	Biotopkartierung Hamburg	Interne Nr.	36048
		DK5 DK5-GK	6822 6824
Handlungsbedarf	Nein	DK5 - Name	Brammerhagen
Bearbeitung	BRA	Biotop-Nr. alt	31 78
Räumliche Abbildung	Fläche	Kartierung	04.10.2006
Anzahl Abschnitte	1	Fläche / Länge [m²/m]	1384,1636
		Breite (lineare Abb.) [m]	

Zeigerwerte der Pflanzenartenliste (Auswertung)

Standort	Belichtung	halbsonnig	6,5
Boden	Feuchte	naß	7,7
	Stickstoff (N)	stickstoffreich	6,9
	Reaktion	schwach sauer	6,3
Vegetation	Mahdverträglichkeit	schnittempfindlich bis mäßig schnittverträglich	3,7
Zeigerwerte	Futterwert	sehr geringwertiges Futter	2,4
	Wechselfeuchteanzeiger		5
	Giftpflanzen		2
	Überschw.anzeiger		3

Pflanzenartenliste

Gruppe / Pflanzenart	MS	M	W	Vs	St	PA	Ph	Sz	VS	V	G	cf	§	Rote Liste			
														HH	ND	SH	D
Tracheobionta (Gefäßpflanzen)																	
Alnus glutinosa (Schwarz-Erle)	7	d		-													
Caltha palustris (Sumpf-Dotterblume)	7	w		-										3	3	V	V
Cerastium holosteoides (Gewöhnliches Hornkraut)	7	w		-													
Cirsium palustre (Sumpf-Kratzdistel)	7	h		-													
Epilobium spec. (Weidenröschen)	7	w		-													
Equisetum fluviatile (Teich-Schachtelhalm)	7	w		-													
Filipendula ulmaria (Mädesüß)	7	z		-													
Galeopsis tetrahit (Gewöhnlicher Hohlzahn)	7	w		-													
Galium aparine (Kletten-Labkraut)	7	w		-													
Galium uliginosum (Moor-Labkraut)	7	w		-										2		3	
Glyceria maxima (Wasser-Schwaden)	7	h		-													
Holcus lanatus (Wolliges Honiggras)	7	h		-													
Juncus effusus (Flatter-Binse)	7	w		-													
Lotus pedunculatus (Sumpf-Hornklee)	7	z		-													V
Mentha arvensis (Acker-Minze)	7	w		-													
Phalaris arundinacea (Rohr-Glanzgras)	7	z		-													
Plantago lanceolata (Spitz-Wegerich)	7	w		-													
Potentilla anserina (Gänse-Fingerkraut)	7	w		-													
Ranunculus repens (Kriechender Hahnenfuß)	7	z		-													
Scutellaria galericulata (Sumpf-Helmkraut)	7	w		-													
Urtica dioica (Große Brennessel)	7	d		-													
Vicia cracca (Vogel-Wicke)	7	w		-													
Anzahl Rote Liste Arten														2	1	3	1
Anzahl Arten														22			

MS: Mengensystem; M: Mengenangabe, W: Bewertung der Art (FFH-Monitoring), Vs: Vegetationsschicht, St: Status, PA: Autor Phänologie; Ph: Phänologie, Sz: Soziabilität, VS: Vitalitätssystem; V: Vitalität, G: Geschlecht, cf: unsichere Bestimmung, §: Schutz nach BNatSchG, HH: Rote Liste Hamburg, Nds: Rote Liste Niedersachsen, SH: Rote Liste Schleswig-Holstein, D: Rote Liste Deutschland