

Erhebungsbogen

B

Projekt	Biotopkartierung Hamburg		Interne Nr.	77175	
			DK5 DK5-GK	6822	6824
Handlungsbedarf	Nein		DK5 - Name	Brammerhagen	
Bearbeitung	BRA	Kopie	Nein	Biotop-Nr. alt	319 502
Räumliche Abbildung	Fläche		Kartierung	07.10.2013	
Anzahl Abschnitte	1		Fläche / Länge [m²/m]	7432,7758	
			Breite (lineare Abb.) [m]		

Gesetzlicher Schutz	§ 30 (2) 1.2 Natürliche oder naturnahe stehende Gewässer	Schutz nur teilweise	Nein
----------------------------	---	-----------------------------	-------------

Gesamtbewertung	7	Besonders wertvoll
– Alter	5	Biotop mittleren Alters, 20 bis 50 Jahre
– Belastungsgrad	7	Flächenhaft geringe oder Vorbelastung mit schwachem Einfluß
– Ökolog. Funktion	7	Sehr hohe Bedeutung in einem Biotopkomplex, für den lokalen Biotopverbund oder als Puffer
– Seltenheit	7	Seltener Biotoptyp, mit seltenen oder bedrohten Pflges., gesättigtes Artenspektrum, einige RL-Arten

Bestandsbeschreibung

Großer, angelegter Flachwasserbereich, relativ flach gehalten, nur rund 0,5 m in das benachbarte Gelände eingetieft. Mit derzeit nur in Teilen erhaltenen Wasserflächen auf rund 30 bis 40 % der Fläche. Im übrigen verlandet, mit aber niedriger und offener Vegetation aus Flutrasenarten und Zweizahnfluren. Offenbar relativ magerer Standort, da die gesamte Vegetation recht offen ist und sich trotz des Trockenfallens kein nitrophytisches Röhricht entwickelt hat. Es beginnen Binsen zu dominieren, in Teilbereichen bilden Flatterbinsen den höchsten Aufwuchs mit 0,5 m. Daneben kommt Hundsstraußgras etwas häufiger am Boden vor. Die Wasserflächen sind nur noch um 10 bis 20 cm tief, bräunlich gefärbt, stark getrübt, mit etwas Wasserlinse auf der Oberfläche, ebenfalls nur spärlich bewachsen. Über große Flächen dominiert Flutender Schwaden. Im Norden ist die Wasseroberfläche zu höheren Anteilen von Wasserlinsen bedeckt, hier nimmt auch Buckel-Wasserlinse Teilflächen ein, so dass hier von höheren Nährstoffgehalten ausgegangen werden muss. Das westliche Ufer des Gewässers ist aktuell recht deutlich durch abgelagertes Aushubmaterial überprägt und ruderalisiert. Hier tritt Brennessel und Honiggras sowie Rasenschmiele regelmäßig auf. Der Boden ist hier leicht erhöht. Das Aushubmaterial ist offenbar recht sauer und schwer besiedelbar. In dem Graben sind Aufweitungsbereiche integriert, in denen die Wasserfläche mehr als 10 m Breite erreicht. Die Vegetation hebt sich nicht von anderen Flächen ab, der Gewässergrund ist bereits sehr flach.

Vorkommen an Biotoptypen

1	TF	Typ	HF	F.Anteil
2	BTYP	Biotoptyp		- gesetzl. Grundl.
3	Zusatz	Zusatz zum Biotoptypen		
4	LRT	Lebensraumtyp		
1	1		Ja	100 %
2	SOG	Angelegtes Kleingewässer, naturnah, nährstoffarm (2000)		

Räumliche Lage

Lagebeschreibung	Östlich der A1, südlich Fünfhausener Landweg, zentral im Grünlandgebiet				
Nachbarnutzung/en	Grünland, gemäht				
Rechtswert (X)	568512	Hochwert (Y)	5923509		
Bezirk	Harburg	Naturraum	Hoopter Hoch- und Sietland (673.20)		
Stadtteil (OT-Nr.)	Neuland (703)	Gemarkung	Neuland (718)		
Digitaler Grünplan	<input type="checkbox"/>	Hafengesamtgebiet	<input type="checkbox"/>	Ramsargebiet	<input type="checkbox"/>
			<input type="checkbox"/>	EG-Vogelschutzgeb.	<input type="checkbox"/>
Ausgleichsflächen	<input checked="" type="checkbox"/>	Biosphärenreservat	<input type="checkbox"/>	Nationalpark	<input type="checkbox"/>
NSG / ND / LSG	NSG Neuländer Moorwiesen [HH-708 / Anteil: 100%]				
FFH-GEBIET					
Wasserschutzgebiet					

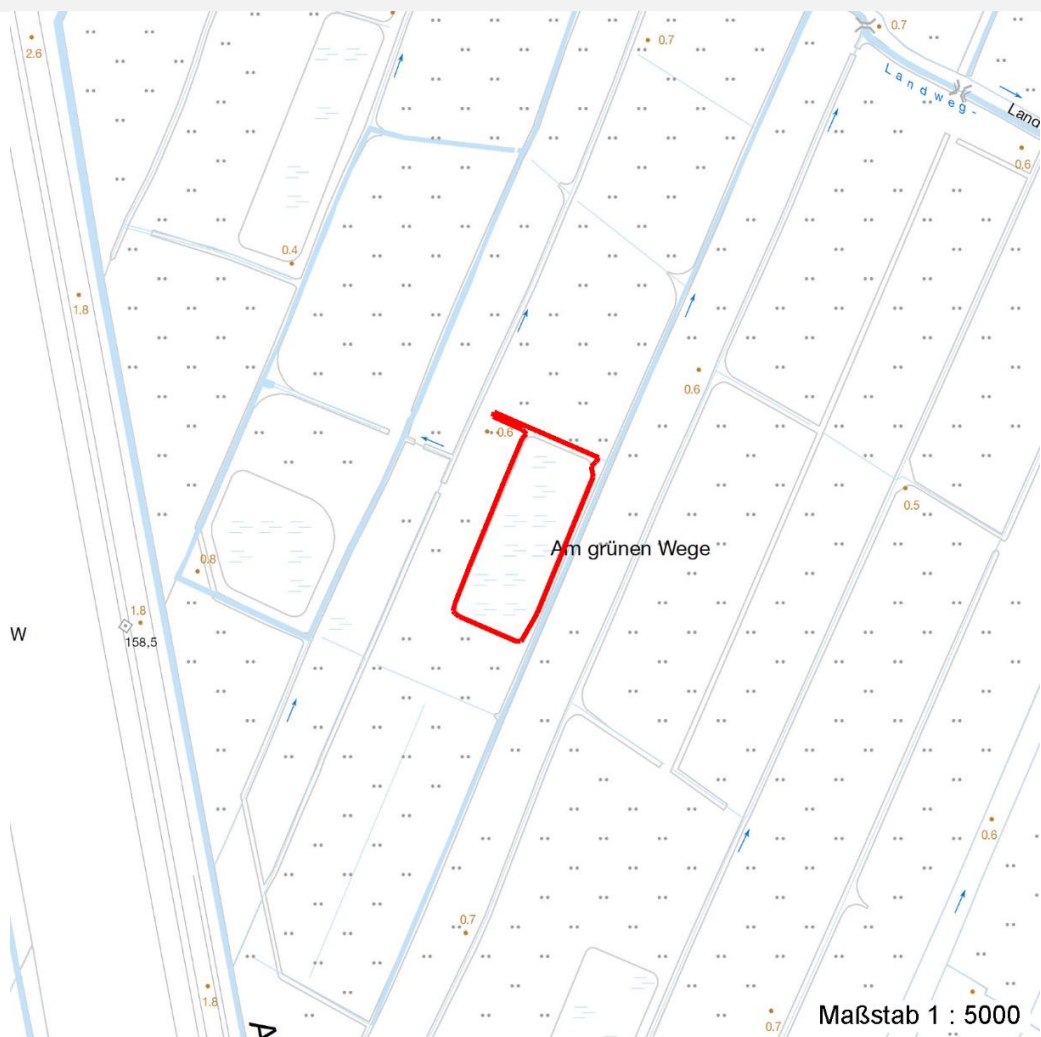
Erhebungsbogen

B

Projekt	Biotopkartierung Hamburg	Interne Nr.	77175
		DK5 DK5-GK	6822 6824
		DK5 - Name	Brammerhagen
Handlungsbedarf	Nein	Biotop-Nr. alt	319 502
Bearbeitung	BRA	Kartierung	07.10.2013
Räumliche Abbildung	Fläche	Fläche / Länge [m²/m]	7432,7758
Anzahl Abschnitte	1	Breite (lineare Abb.) [m]	

Räumliche Lage

Karte



Weitere Erhebungsbögen

Interne Nr.	Interne Nr. Zuordnung	DK5	Biotop-Nr.	Kartierung	Zuordnung	DK5 (GK)	Biotop-Nr. (alt)
77175	36270	6822	526	12.08.2004	>	6824	189

Zuordnung: N = nachfolgende Kartierung, K = weitere Kartierungen (zeitlich vorher oder nachher)

Foto

Interne Nr.	Index	Dateiname	Aufnahmerichtung
36167	0	6822_319_071013_1.JPG	
36168	0	6822_319_071013_2.JPG	
36169	0	6822_319_071013_3.JPG	
36170	0	6822_319_071013_4.JPG	
36171	0	6822_319_071013_5.JPG	
36172	0	6822_319_071013_6.JPG	

Projekt	Biotopkartierung Hamburg		Interne Nr.	77175	
			DK5 DK5-GK	6822	6824
Handlungsbedarf	Nein		DK5 - Name	Brammerhagen	
Bearbeitung	BRA	Kopie	Nein	Biotop-Nr. alt	319 502
Räumliche Abbildung	Fläche		Kartierung	07.10.2013	
Anzahl Abschnitte	1		Fläche / Länge [m²/m]	7432,7758	
			Breite (lineare Abb.) [m]		

Weitere Angaben

Merkmal	Wert
Auswertung	
Gefährdung / Einflüsse	Zeitweilige Austrocknung, Verlandungsgefahr, Gefahr des Aufwuchses von Gehölzen (Weiden keimen relativ häufig auf).
Wertgesichtspunkte	Sehr flache Wasserbereiche, strukturreich, Amphibien- und Wasservogel-Lebensraum.
zoologisch bedeutsame Strukturen	Kleingewässer, wasserführende Gräben
Bedeutung für Tiergruppe	Vögel Amphibien Wassergebundene Insekten
Maßnahmen	In den kommenden Jahren gelegentlich Rückschnitt der aufkommenden Vegetation, nach Möglichkeit immer hohe Wasserstände im Gebiet einstellen und dauerhaft halten.

Foto

Fotodatei 6822_319_071013_1.JPG

Bildbeschreibung
Aufnahmerichtung



Fotodatei 6822_319_071013_2.JPG

Bildbeschreibung
Aufnahmerichtung



Erhebungsbogen

B

Projekt	Biotopkartierung Hamburg	Interne Nr.	77175
		DK5 DK5-GK	6822 6824
Handlungsbedarf	Nein	DK5 - Name	Brammerhagen
Bearbeitung	BRA	Biotop-Nr. alt	319 502
Räumliche Abbildung	Fläche	Kartierung	07.10.2013
Anzahl Abschnitte	1	Fläche / Länge [m²/m]	7432,7758
		Breite (lineare Abb.) [m]	

Foto

Fotodatei 6822_319_071013_3.JPG

Bildbeschreibung
Aufnahmerichtung



Fotodatei 6822_319_071013_4.JPG

Bildbeschreibung
Aufnahmerichtung



Teilflächenbeschreibung

Teilflächentyp		Teilflächen-Nr.	1
Biotoptyp	Angelegtes Kleingewässer, naturnah, nährstoffarm (2000)	Biotoptyp	SOG
- Zusatz		- gesetzl. Grundl.	
FFH-LRT		FFH-LRT	
Beschreibung		Entw.potential LRT	
		Hauptfläche	Ja
		Flächenanteil	100 %
		FFH-Unters.Fläche	Nein
		Saatgutfläche	Nein

Projekt	Biotopkartierung Hamburg	Interne Nr.	77175
		DK5 DK5-GK	6822 6824
Handlungsbedarf	Nein	DK5 - Name	Brammerhagen
Bearbeitung	BRA	Biotop-Nr. alt	319 502
Räumliche Abbildung	Fläche	Kartierung	07.10.2013
Anzahl Abschnitte	1	Fläche / Länge [m²/m]	7432,7758
		Breite (lineare Abb.) [m]	

Weitere Angaben

Merkmal	Wert
Boden	
Feuchte	9 - sehr naß
Reaktion	5 - mäßig sauer
Stickstoffgehalt	5 - mäßig stickstoffarm
Gewässer	
Böschungshöhe	0.50 m
Gewässertiefe	0.20 m
Wasserführung	w - wechselnde Wasserstände
Strömung	k - keine Strömung
Trübung	s - starke Trübung
Färbung	m - huminstoffbraun, moorig
Verockerung	w - wenig
Substrat	m - Mulde (Torf, gröberes organisches Substrat)
Standort, Relief	
Böschungsneigung	sehr flach - < 1:3
Belichtung	7 - halbsonnig
Veg. - Deckg./Ant.	
naturnahe Uferveg.	100 %
Schwimmbel.veg.	40 %
submerse Veg.	0 %
Veg. - Zeigerwerte	
Anz. Wechselfeuchtezeiger	11
Anz. Überschwemmungsz.	6
Anz. Magerkeitszeiger (N < 4)	6
Anteil Magerkeitszeiger (N < 4)	17 %
Veg. - Soziologie	
BfN Schlüssel	01.0.01.01 - Lemnion minoris (Wasserlinsendecken) 21.0.01 - Agrostietalia stoloniferae (Flut- und Feuchtpionierrasen) 27 - Phragmitetea (Röhrichte und Großseggenrieder) 29 - Scheuchzerio-Caricetea fuscae (Kleinseggen-Zwischenmoore und -Sumpfrasen)

Zeigerwerte der Pflanzenartenliste (Auswertung)

Standort	Belichtung	halbsonnig	7,3
Boden	Feuchte	sehr naß	8,6
	Stickstoff (N)	mäßig stickstoffarm	4,7
	Reaktion	mäßig sauer	4,6
Vegetation	Mahdverträglichkeit	mäßig schnittverträglich (erster Schnitt nicht vor 1. Juli)	5,2
Zeigerwerte	Futterwert	geringwertiges Futter	2,6
	Wechselfeuchteanzeiger		11
	Giftpflanzen		6
	Überschw.anzeiger		6

Erhebungsbogen

B

Projekt	Biotopkartierung Hamburg	Interne Nr.	77175
		DK5 DK5-GK	6822 6824
Handlungsbedarf	Nein	DK5 - Name	Brammerhagen
Bearbeitung	BRA	Biotop-Nr. alt	319 502
Räumliche Abbildung	Fläche	Kartierung	07.10.2013
Anzahl Abschnitte	1	Fläche / Länge [m²/m]	7432,7758
		Breite (lineare Abb.) [m]	

Pflanzenartenliste

Gruppe / Pflanzenart	MS	M	W	Vs	St	PA	Ph	Sz	VS	V	G	cf	§	Rote Liste					
														HH	ND	SH	D		
Tracheobionta (Gefäßpflanzen)																			
Agrostis canina (Hunds-Straußgras)	7	z		-	-										3		3		
Agrostis stolonifera (Ausläufer-Straußgras)	7	h		-	-														
Alisma plantago-aquatica (Gewöhnlicher Froschlöffel)	7	z		-	-														
Bidens cernua (Nickender Zweizahn)	7	w		-	-														
Butomus umbellatus (Schwanenblume)	7	w		-	-												3		
Cardamine pratensis (Wiesen-Schaumkraut)	7	w		-	-														V
Carex acuta (Schlank-Segge)	7	w		-	-														V
Carex nigra (Wiesen-Segge)	7	w		-	-												V		V
Eleocharis palustris (Gewöhnliche Sumpfsimse)	7	w		-	-														
Epilobium spec. (Weidenröschen)	7	w		-	-														
Equisetum fluviatile (Teich-Schachtelhalm)	7	w		-	-														
Galium palustre (Sumpf-Labkraut)	7	z		-	-														
Glyceria fluitans (Flutender Schwaden)	7	z		-	-														
Glyceria maxima (Wasser-Schwaden)	7	w		-	-														
Gnaphalium uliginosum (Sumpf-Ruhrkraut)	7	z		-	-														
Hottonia palustris (Wasserfeder)	7	z		-	-										b	V		V	V
Hydrocotyle vulgaris (Wassernabel)	7	z		-	-											2		V	
Juncus articulatus (Glieder-Binse)	7	w		-	-														
Juncus bufonius (Kröten-Binse)	7	w		-	-														
Juncus effusus (Flutter-Binse)	7	z		-	-														
Lemna minor (Kleine Wasserlinse)	7	z		-	-														
Lycopus europaeus (Gewöhnlicher Wolfstrapp)	7	w		-	-														
Mentha arvensis (Acker-Minze)	7	w		-	-														
Myosotis scorpioides agg. (Artengruppe Sumpf-vergissmeinnicht)	7	z		-	-														V
Oenanthe aquatica (Gemeiner Wasserfenchel)	7	z		-	-													V	
Persicaria amphibia (Wasser-Knöterich)	7	w		-	-														
Phalaris arundinacea (Rohr-Glanzgras)	7	w		-	-														
Ranunculus flammula (Brennender Hahnenfuß)	7	z		-	-														V
Salix alba (Silber-Weide)	7	w		-	-														
Salix aurita (Ohr-Weide)	7	w		-	-														
Salix cinerea (Grau-Weide)	7	w		-	-														
Senecio inaequidens (Schmalblättriges Greiskraut)	7	w		-	-														
Sparganium emersum (Einfacher Igelkolben)	7	w		-	-														
Spirodela polyrhiza (Vielwurzlige Teichlinse)	7	w		-	-														
														Anzahl Rote Liste Arten					
														5 1 8 1					
														Anzahl Arten					
														34					

MS: Mengensystem; M: Mengenangabe, W: Bewertung der Art (FFH-Monitoring), Vs: Vegetationsschicht, St: Status, PA: Autor Phänologie; Ph: Phänologie, Sz: Soziabilität, VS: Vitalitätssystem; V: Vitalität, G: Geschlecht, cf: unsichere Bestimmung, §: Schutz nach BNatSchG, HH: Rote Liste Hamburg, Nds: Rote Liste Niedersachsen, SH: Rote Liste Schleswig-Holstein, D: Rote Liste Deutschland