

Erhebungsbogen

B

Projekt	Biotopkartierung Hamburg	Interne Nr.	77173
		DK5 DK5-GK	6822 6824
Handlungsbedarf	Nein	DK5 - Name	Brammerhagen
Bearbeitung	BRA	Biotop-Nr. alt	317 500
Räumliche Abbildung	Fläche	Kartierung	07.10.2013
Anzahl Abschnitte	1	Fläche / Länge [m²/m]	1459,9687
		Breite (lineare Abb.) [m]	

Gesetzlicher Schutz § 30 (2) 1.2 Natürliche oder naturnahe stehende Gewässer **Schutz nur teilweise** **Nein**

Gesamtbewertung	7	Besonders wertvoll
– Alter	5	Biotop mittleren Alters, 20 bis 50 Jahre
– Belastungsgrad	7	Flächenhaft geringe oder Vorbelastung mit schwachem Einfluß
– Ökolog. Funktion	7	Sehr hohe Bedeutung in einem Biotopkomplex, für den lokalen Biotopverbund oder als Puffer
– Seltenheit	6	Seltener Biotoptyp, ohne seltene oder bedrohte Pflges., ungesättigtes Artenspektrum, reliktsche RL-Arten

Bestandsbeschreibung

Grabenabschnitt zwischen gemähten Grünlandflächen, ohne Auszäunung, mit einer etwa 2,5 m breiten Wasserfläche, ca. 0,3 m unter dem benachbarten Gelände. Mit relativ viel Seggen und Flatterbinse in den Ufern. Die Wasseroberfläche vollständig bedeckt von Wasserlinsen, Dreifurchiger Wasserlinse, hohen Anteilen von Froschbiß und submers einem lockeren Bestand aus etwas Nuttalls Wasserpest. An der Oberfläche kommt z.T. auch gehäuft etwas Algenfarn vor. In den Ufern treten Arten der Niedermoorstandorte gehäuft und relativ zahlreich zwischen den ebenfalls recht zahlreichen Seggen auf. Das Gewässer ist zentral ursprünglich um über 1 m eingetieft worden, hat am Grund jedoch bereits eine intensive Ansammlung von Torfmudde und einen noch etwa 0,5 m tiefen, offenen Wasserkörper, offenbar mit mäßigen Nährstoffgehalten, recht dunkelbraun gefärbt, moorig geprägt.

Vorkommen an Biotoptypen

1	TF	Typ	HF	F.Anteil
2	BTYP	Biotoptyp	- gesetzl. Grundl.	
3	Zusatz	Zusatz zum Biotoptypen		
4	LRT	Lebensraumtyp		
1	1		Ja	100 %
2	FGM	Graben mittlerer Nährstoffgehalte mit Stillgewässercharakter (2000)		
3	gn	Niedermoor-Typ (gn)		

Räumliche Lage

Lagebeschreibung	Östlich der A1, zwischen Fünfhausener Landweg und Brammerhäger Damm		
Nachbarnutzung/en	Grünland, gemäht		
Rechtswert (X)	568395	Hochwert (Y)	5923404
Bezirk	Harburg	Naturraum	Hoopter Hoch- und Sietland (673.20)
Stadtteil (OT-Nr.)	Neuland (703)	Gemarkung	Neuland (718)
Digitaler Grünplan	<input type="checkbox"/> Hafengesamtgebiet	<input type="checkbox"/> Ramsargebiet	<input type="checkbox"/> EG-Vogelschutzgeb.
Ausgleichsflächen	<input checked="" type="checkbox"/> Biosphärenreservat	<input type="checkbox"/> Nationalpark	<input type="checkbox"/>
NSG / ND / LSG	NSG Neuländer Moorwiesen [HH-708 / Anteil: 100%]		
FFH-GEBIET			
Wasserschutzgebiet			

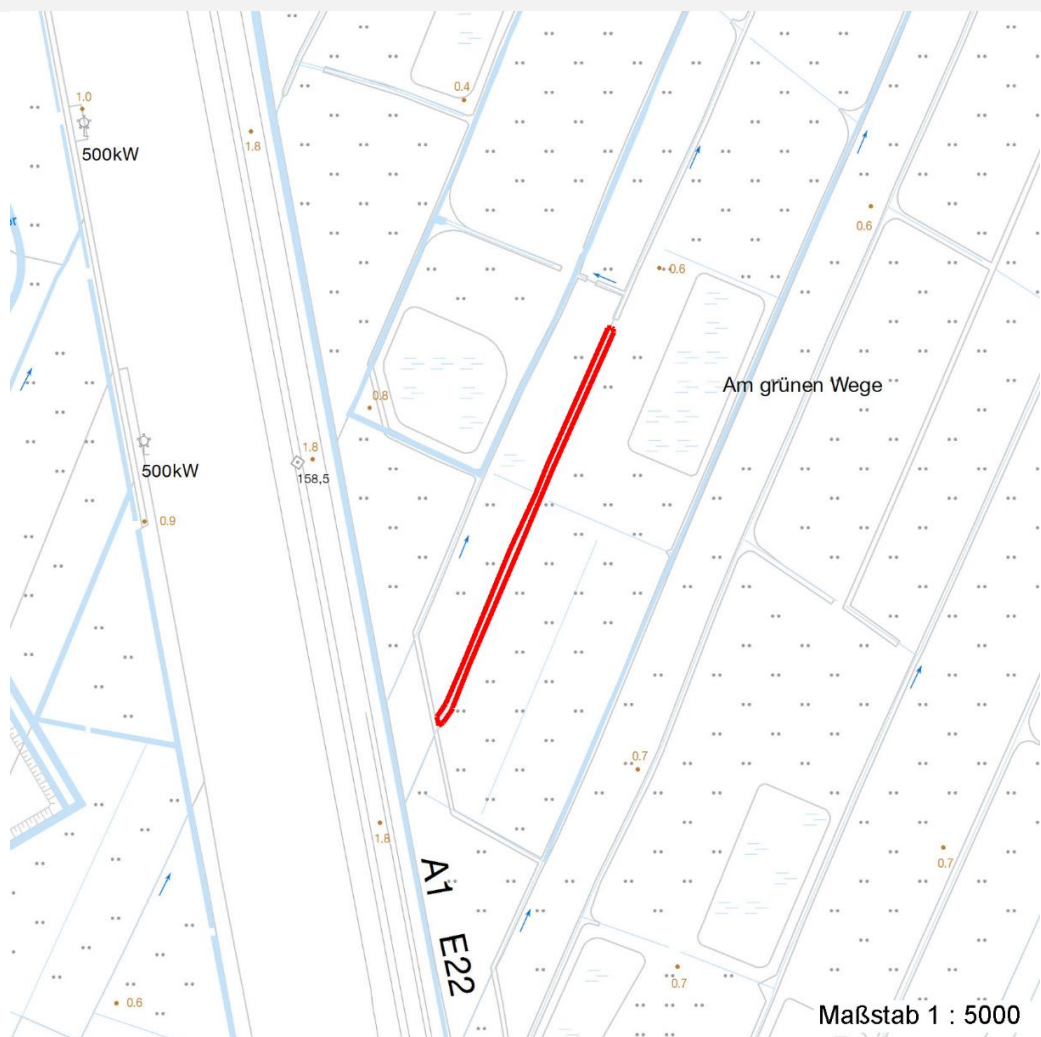
Erhebungsbogen

B

Projekt	Biotopkartierung Hamburg	Interne Nr.	77173
		DK5 DK5-GK	6822 6824
Handlungsbedarf	Nein	DK5 - Name	Brammerhagen
Bearbeitung	BRA	Biotop-Nr. alt	317 500
Räumliche Abbildung	Fläche	Kartierung	07.10.2013
Anzahl Abschnitte	1	Fläche / Länge [m²/m]	1459,9687
		Breite (lineare Abb.) [m]	

Räumliche Lage

Karte



Weitere Erhebungsbögen

Interne Nr.	Interne Nr. Zuordnung	DK5	Biotop-Nr.	Kartierung	Zuordnung	DK5 (GK)	Biotop-Nr. (alt)
77173	36232	6822	515	11.08.2004	>	6824	177
77173	36194	6822	518	11.08.2004	>	6824	180

Zuordnung: N = nachfolgende Kartierung, K = weitere Kartierungen (zeitlich vorher oder nachher)

Foto

Interne Nr.	Index	Dateiname	Aufnahmerichtung
36157	0	6822_317_071013_1.JPG	
36158	0	6822_317_071013_2.JPG	

Weitere Angaben

Merkmal	Wert
---------	------

Auswertung

09.04.2020

Erhebungsbogen

B

Projekt	Biotopkartierung Hamburg	Interne Nr.	77173
		DK5 DK5-GK	6822 6824
Handlungsbedarf	Nein	DK5 - Name	Brammerhagen
Bearbeitung	BRA	Biotop-Nr. alt	317 500
Räumliche Abbildung	Fläche	Kartierung	07.10.2013
Anzahl Abschnitte	1	Fläche / Länge [m²/m]	1459,9687
		Breite (lineare Abb.) [m]	

Weitere Angaben

Merkmal	Wert
Gefährdung / Einflüsse	Verlandungstendenzen, Verbuschungstendenzen v.a. auf der Ostseite mit relativ zahlreich aufkeimender Grauweide.
Wertgesichtspunkte	Dauergewässer mit Nutzung durch Amphibien, im Süden ist offenbar ein größerer Laichplatz vorhanden, Nutzung durch Libellen und vermutlich auch Fische.
Maßnahmen	Gelegentlich möglichst schonend entschlammen, dabei die Sohle nicht weiter eintiefen, möglichst die Vegetation - wie sie heute vorhanden ist - erhalten.
Größe	
Breite	4.00 m

Foto

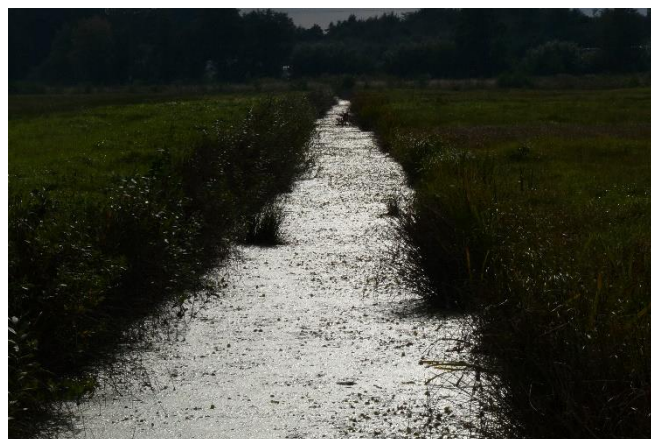
Fotodatei 6822_317_071013_1.JPG

Bildbeschreibung
Aufnahmerichtung



Fotodatei 6822_317_071013_2.JPG

Bildbeschreibung
Aufnahmerichtung



Teilflächenbeschreibung

Teilflächentyp		Teilflächen-Nr.	1
Biotoptyp	Graben mittlerer Nährstoffgehalte mit Stillgewässercharakter (2000)	Biotoptyp	FGM
- Zusatz	Niedermoor-Typ (gn)	- gesetzl. Grundl.	
FFH-LRT		FFH-LRT	
Beschreibung		Entw.potential LRT	
		Hauptfläche	Ja
		Flächenanteil	100 %
		FFH-Unters.Fläche	Nein
		Saatgutfläche	Nein

Projekt	Biotopkartierung Hamburg	Interne Nr.	77173
		DK5 DK5-GK	6822 6824
Handlungsbedarf	Nein	DK5 - Name	Brammerhagen
Bearbeitung	BRA	Biotop-Nr. alt	317 500
Räumliche Abbildung	Fläche	Kartierung	07.10.2013
Anzahl Abschnitte	1	Fläche / Länge [m²/m]	1459,9687
		Breite (lineare Abb.) [m]	

Weitere Angaben

Merkmal	Wert
Boden	
Feuchte	9 - sehr naß
Reaktion	6 - schwach sauer
Stickstoffgehalt	5 - mäßig stickstoffarm
Gewässer	
Böschungshöhe	0.30 m
Gewässertiefe	0.70 m
Breite	2.50 m
Wasserführung	g - gleichmäßige Wasserführung
Strömung	k - keine Strömung
Trübung	k - klar, keine Trübung
Färbung	m - huminstoffbraun, moorig
Verockerung	w - wenig
Substrat	m - Mulde (Torf, gröberes organisches Substrat)
Standort, Relief	
Böschungsneigung	flach - 1:2 bis 1:3
Belichtung	7 - halbsonnig
Veg. - Deckg./Ant.	
naturnahe Uferveg.	70 %
Schwimmb.veg.	60 %
submerse Veg.	50 %
Veg. - Zeigerwerte	
Anz. Wechselfeuchtezeiger	12
Anz. Überschwemmungsz.	11
Anz. Magerkeitszeiger (N < 4)	6
Anteil Magerkeitszeiger (N < 4)	6 %
Veg. - Soziologie	
BfN Schlüssel	01.0.01.01 - Lemnion minoris (Wasserlinsendecken) 21.0.01 - Agrostietalia stoloniferae (Flut- und Feuchtpionierrasen) 24.0.01.02 - Potamogetonion pectinati (Laichkraut-, Nixkraut- und Teichfaden-Unterwasserwiesen) 27.0.01 - Phragmitetalia (Röhrichte und Großseggenrieder) 29 - Scheuchzeria-Caricetea fuscae (Kleinseggen-Zwischenmoore und -Sumpfrasen) 30.0.01.03 - Filipendulion (Mädesüß-Uferfluren)

Projekt	Biotopkartierung Hamburg	Interne Nr.	77173
		DK5 DK5-GK	6822 6824
Handlungsbedarf	Nein	DK5 - Name	Brammerhagen
Bearbeitung	BRA	Biotop-Nr. alt	317 500
Räumliche Abbildung	Fläche	Kartierung	07.10.2013
Anzahl Abschnitte	1	Fläche / Länge [m²/m]	1459,9687
		Breite (lineare Abb.) [m]	

Zeigerwerte der Pflanzenartenliste (Auswertung)

Standort	Belichtung	halbsonnig	7,1
Boden	Feuchte	sehr naß	9
	Stickstoff (N)	mäßig stickstoffarm	4,9
	Reaktion	schwach sauer	5,7
Vegetation	Mahdverträglichkeit	mäßig schnittverträglich (erster Schnitt nicht vor 1. Juli)	4,9
Zeigerwerte	Futterwert	sehr geringwertiges Futter	2,5
	Wechselfeuchteanzeiger		12
	Giftpflanzen		2
	Überschw.anzeiger		11

Pflanzenartenliste

Gruppe / Pflanzenart	MS	M	W	Vs	St	PA	Ph	Sz	VS	V	G	cf	§	Rote Liste			
														HH	ND	SH	D
Tracheobionta (Gefäßpflanzen)																	
Achillea millefolium (Gewöhnliche Schafgarbe)	7	w		-	-												
Achillea ptarmica (Sumpf-Schafgarbe)	7	w		-	-									V	3		
Agrostis canina (Hunds-Straußgras)	7	w		-	-									3	3		
Agrostis stolonifera (Ausläufer-Straußgras)	7	h		-	-												
Alnus glutinosa (Schwarz-Erle)	7	z		-	-												
Alopecurus geniculatus (Knick-Fuchsschwanz)	7	w		-	-												
Azolla filiculoides (Großer Algenfarn)	7	z		-	-												
Bidens cernua (Nickender Zweizahn)	7	w		-	-												
Carex acuta (Schlank-Segge)	7	h		-	-										V		
Carex canescens (Graue Segge)	7	w		-	-									3	V		
Carex nigra (Wiesen-Segge)	7	z		-	-									V	V		
Carex pseudocyperus (Scheinzyper-Segge)	7	w		-	-												
Carex vesicaria (Blasen-Segge)	7	w		-	-									2	V		
Cerastium holosteoides (Gewöhnliches Hornkraut)	7	w		-	-												
Cirsium palustre (Sumpf-Kratzdistel)	7	w		-	-												
Elodea nuttallii (Nuttalls Wasserpest)	7	w		-	-												
Festuca rubra (Rot-Schwingel)	7	w		-	-												
Galium palustre (Sumpf-Labkraut)	7	w		-	-												
Holcus lanatus (Wolliges Honiggras)	7	w		-	-												
Hottonia palustris (Wasserfeder)	7	z		-	-								b	V	V V		
Hydrocharis morsus-ranae (Froschbiß)	7	h		-	-									V	V V		
Juncus effusus (Flutter-Binse)	7	h		-	-												
Lathyrus pratensis (Wiesen-Platterbse)	7	w		-	-												
Lemna minor (Kleine Wasserlinse)	7	h		-	-												
Lemna trisulca (Dreifurchige Wasserlinse)	7	h		-	-									V			
Linaria vulgaris (Gewöhnliches Leinkraut)	7	z		-	-												
Lotus pedunculatus (Sumpf-Hornklee)	7	z		-	-										V		
Lychnis flos-cuculi (Kuckucks-Lichtnelke)	7	z		-	-										3		
Lycopus europaeus (Gewöhnlicher Wolfstrapp)	7	z		-	-												
Lysimachia nummularia (Pfennigkraut)	7	w		-	-												
Lysimachia vulgaris (Gewöhnlicher Gilbweiderich)	7	z		-	-												
Lythrum salicaria (Blut-Weiderich)	7	w		-	-												
Mentha arvensis (Acker-Minze)	7	w		-	-												
Myosotis scorpioides agg. (Artengruppe Sumpf-vergissmeinnicht)	7	w		-	-										V		

Erhebungsbogen

B

Projekt	Biotopkartierung Hamburg	Interne Nr.	77173
		DK5 DK5-GK	6822 6824
Handlungsbedarf	Nein	DK5 - Name	Brammerhagen
Bearbeitung	BRA	Biotop-Nr. alt	317 500
Räumliche Abbildung	Fläche	Kartierung	07.10.2013
Anzahl Abschnitte	1	Fläche / Länge [m²/m]	1459,9687
		Breite (lineare Abb.) [m]	

Gruppe / Pflanzenart	MS	M	W	Vs	St	PA	Ph	Sz	VS	V	G	cf	§	Rote Liste				
														HH	ND	SH	D	
Oenanthe aquatica (Gemeiner Wasserfenchel)	7	w		-	-										V			
Persicaria amphibia (Wasser-Knöterich)	7	w		-	-													
Persicaria hydropiper (Wasserpfeffer)	7	w		-	-													
Poa palustris (Sumpf-Rispengras)	7	w		-	-													
Potentilla anserina (Gänse-Fingerkraut)	7	w		-	-													
Rumex acetosa (Großer Sauerampfer)	7	w		-	-													
Salix cinerea (Grau-Weide)	7	z		-	-													
Scutellaria galericulata (Sumpf-Helmkraut)	7	w		-	-													
Sparganium erectum (Ästiger Igelkolben)	7	w		-	-													
Stellaria palustris (Sumpf-Sternmiere)	7	z		-	-										V		3	3
Urtica dioica (Große Brennessel)	7	w		-	-													
Anzahl Rote Liste Arten														10	12	3		
Anzahl Arten														45				

MS: Mengensystem; M: Mengenangabe, W: Bewertung der Art (FFH-Monitoring), Vs: Vegetationsschicht, St: Status, PA: Autor Phänologie; Ph: Phänologie, Sz: Soziabilität, VS: Vitalitätssystem; V: Vitalität, G: Geschlecht, cf: unsichere Bestimmung, §: Schutz nach BNatSchG, HH: Rote Liste Hamburg, Nds: Rote Liste Niedersachsen, SH: Rote Liste Schleswig-Holstein, D: Rote Liste Deutschland