

Erhebungsbogen

B

Projekt	Biotopkartierung Hamburg	Interne Nr.	77171
		DK5 DK5-GK	6822 6824
Handlungsbedarf	Nein	DK5 - Name	Brammerhagen
Bearbeitung	BRA	Biotop-Nr. alt	315 498
Räumliche Abbildung	Fläche	Kartierung	07.10.2013
Anzahl Abschnitte	1	Fläche / Länge [m²/m]	6236,4992
		Breite (lineare Abb.) [m]	

Gesetzlicher Schutz	§ 30 (2) 1.2 Natürliche oder naturnahe stehende Gewässer	Schutz nur teilweise	Nein
----------------------------	---	-----------------------------	-------------

Gesamtbewertung	7	Besonders wertvoll
– Alter	4	Biotop mittleren Alters, 10 bis 20 Jahre
– Belastungsgrad	7	Flächenhaft geringe oder Vorbelastung mit schwachem Einfluß
– Ökolog. Funktion	7	Sehr hohe Bedeutung in einem Biotopkomplex, für den lokalen Biotopverbund oder als Puffer
– Seltenheit	7	Seltener Biotoptyp, mit seltenen oder bedrohten Pflges., gesättigtes Artenspektrum, einige RL-Arten

Bestandsbeschreibung

Angelegte Flachwasserzone, rund 0,5 bis 1 m in das Gelände eingetieft. Bereits zu sehr hohen Anteilen von Rohrkolben-Röhricht überwachsen, vermutlich aufgrund des Trockenfallens der Flächen, zumindest zu Beginn der Entwicklung. Im Südosten ist in Teilbereichen noch eine offene Wasserfläche vorhanden, die offenbar attraktiv für Wasservögel und als Laichgewässer für Amphibien ist. Das Rohrkolben-Röhricht ist nur mäßig wüchsig, etwa 1,50 m hoch und steht licht, lässt Licht bis zum Boden durch und ermöglicht hier kleinere, offene Wasserflächen mit Wasserlinsenbedeckung. Die Ufer sind z.T. in die Beweidung integriert worden, dadurch relativ deutlich abgeflacht und zertreten, zu höheren Anteilen von Flatterbinsen bewachsen.

Vorkommen an Biotoptypen

1	TF	Typ	HF	F.Anteil
2	BTYP	Biotoptyp	- gesetzl. Grundl.	
3	Zusatz	Zusatz zum Biotoptypen		
4	LRT	Lebensraumtyp		
1	1		Ja	100 %
2	SEG	Angelegte Kleingewässer, klein, naturnah, nährstoffreich (2000)		
4	kein LRT	kein Lebensraumtyp nach FFH-Richtlinie		

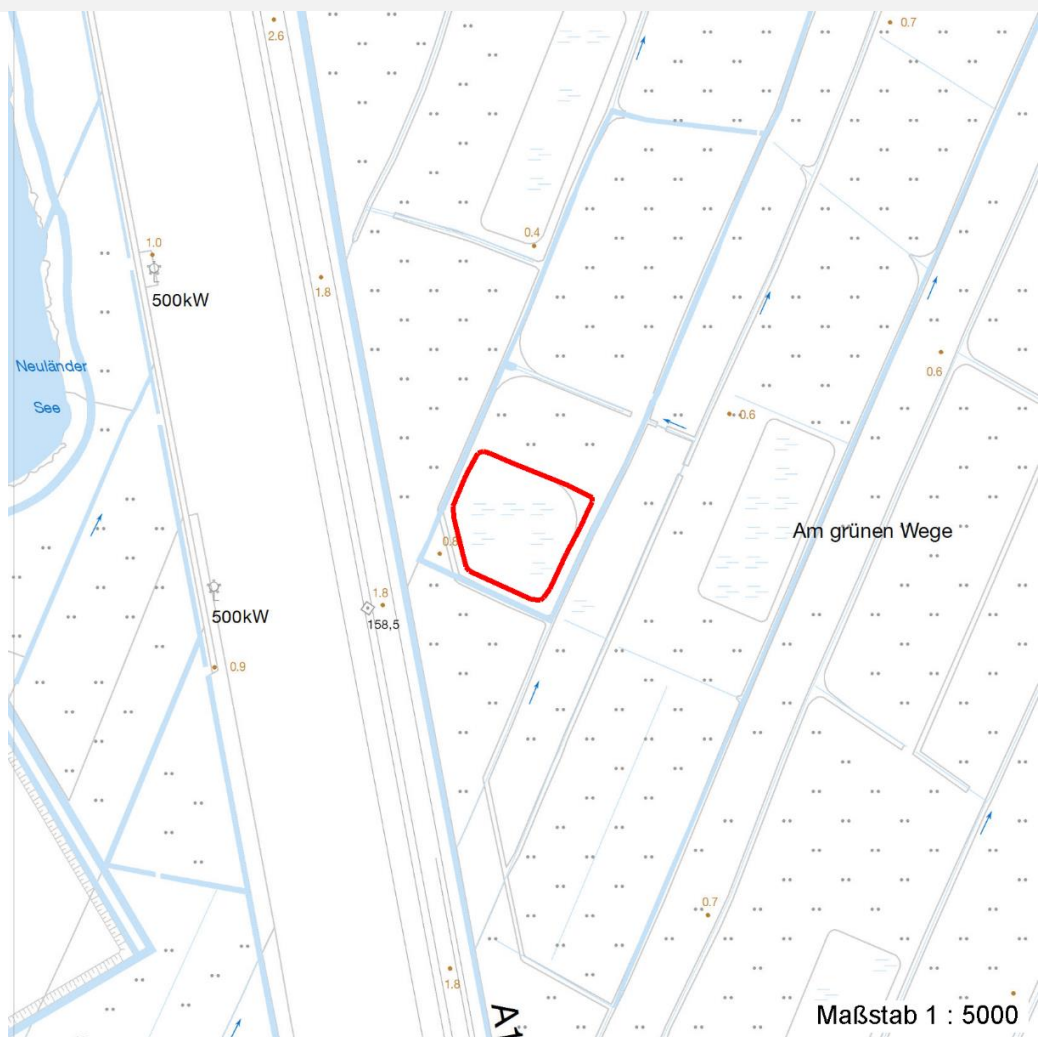
Räumliche Lage

Lagebeschreibung	Östlich der A1, südlich Fünfhausener Landweg		
Nachbarnutzung/en	Grünland im Norden, Graben und Brache im Süden und Westen		
Rechtswert (X)	568341	Hochwert (Y)	5923504
Bezirk	Harburg	Naturraum	Hoopter Hoch- und Sietland (673.20)
Stadtteil (OT-Nr.)	Neuland (703)	Gemarkung	Neuland (718)
Digitaler Grünplan	<input type="checkbox"/> Hafengesamtgebiet	<input type="checkbox"/> Ramsargebiet	<input type="checkbox"/> EG-Vogelschutzgeb.
Ausgleichsflächen	<input checked="" type="checkbox"/> Biosphärenreservat	<input type="checkbox"/> Nationalpark	<input type="checkbox"/>
NSG / ND / LSG	NSG Neuländer Moorwiesen [HH-708 / Anteil: 100%]		
FFH-GEBIET			
Wasserschutzgebiet			

Projekt	Biotopkartierung Hamburg		Interne Nr.	77171	
			DK5 DK5-GK	6822	6824
Handlungsbedarf	Nein		DK5 - Name	Brammerhagen	
Bearbeitung	BRA	Kopie	Nein	Biotop-Nr. alt	315 498
Räumliche Abbildung	Fläche		Kartierung	07.10.2013	
Anzahl Abschnitte	1		Fläche / Länge [m²/m]	6236,4992	
			Breite (lineare Abb.) [m]		

Räumliche Lage

Karte



Foto

Interne Nr.	Index	Dateiname	Aufnahmerichtung
36149	0	6822_315_071013_1.JPG	
36150	0	6822_315_071013_2.JPG	
36151	0	6822_315_071013_3.JPG	

Weitere Angaben

Merkmal	Wert
Auswertung	
Gefährdung / Einflüsse	Starke Verlandung vermutlich infolge von zeitweiligem Trockenfallen des Gewässergrundes.
Wertgesichtspunkte	Große Flachgewässer mit Eignung als Lebensraum für Vögel und Amphibien.
zoologisch bedeutsame Strukturen	Kleingewässer, wasserführende Gräben
Bedeutung für Tiergruppe	Amphibien Vögel

Erhebungsbogen

B

Projekt	Biotopkartierung Hamburg	Interne Nr.	77171
		DK5 DK5-GK	6822 6824
Handlungsbedarf	Nein	DK5 - Name	Brammerhagen
Bearbeitung	BRA	Biotop-Nr. alt	315 498
Räumliche Abbildung	Fläche	Kartierung	07.10.2013
Anzahl Abschnitte	1	Fläche / Länge [m²/m]	6236,4992
		Breite (lineare Abb.) [m]	

Weitere Angaben

Merkmal	Wert
Maßnahmen	Wassergebundene Insekten Das Röhricht sollte nach Möglichkeit reduziert werden, eventuell im Rahmen des nächsten Trockenfallens der Flächen sollte eine Mahd erfolgen oder eine winterliche Mahd bei Starkfrost. Das Mähgut sollte dann möglichst von der Fläche entfernt werden. Der Wasserstand im Gebiet sollte möglichst stabil dauerhaft auf hohem Niveau gehalten werden.
Größe	
Breite	m

Foto

Fotodatei 6822_315_071013_1.JPG

Bildbeschreibung
Aufnahmerichtung



Fotodatei 6822_315_071013_2.JPG

Bildbeschreibung
Aufnahmerichtung



Foto

Fotodatei 6822_315_071013_3.JPG

Bildbeschreibung
Aufnahmerichtung



Fotodatei
Bildbeschreibung
Aufnahmerichtung

Projekt	Biotopkartierung Hamburg	Interne Nr.	77171
		DK5 DK5-GK	6822 6824
Handlungsbedarf	Nein	DK5 - Name	Brammerhagen
Bearbeitung	BRA	Biotop-Nr. alt	315 498
Räumliche Abbildung	Fläche	Kartierung	07.10.2013
Anzahl Abschnitte	1	Fläche / Länge [m²/m]	6236,4992
		Breite (lineare Abb.) [m]	

Teilflächenbeschreibung

Teilflächentyp		Teilflächen-Nr.	1
Biotoptyp	Angelegte Kleingewässer, klein, naturnah, nährstoffreich (2000)	Biotoptyp	SEG
- Zusatz		- gesetzl. Grundl.	
FFH-LRT	kein Lebensraumtyp nach FFH-Richtlinie	FFH-LRT	kein LRT
Beschreibung		Entw.potential LRT	
kein LRT		Hauptfläche	Ja
		Flächenanteil	100 %
		FFH-Unters.Fläche	Nein
		Saatgutfläche	Nein

Weitere Angaben

Merkmal	Wert
Boden	
Feuchte	9 - sehr naß
Reaktion	6 - schwach sauer
Stickstoffgehalt	6 - mäßig stickstoffarm bis stickstoffreich
Gewässer	
Böschungshöhe	0.40 m
Gewässertiefe	0.40 m
Wasserführung	w - wechselnde Wasserstände
Strömung	k - keine Strömung
Trübung	w - schwache Trübung
Färbung	m - huminstoffbraun, moorig
Verockerung	k - keine
Substrat	m - Mudde (Torf, gröberes organisches Substrat)
Standort, Relief	
Böschungsneigung	flach - 1:2 bis 1:3
Belichtung	7 - halbsonnig
Veg. - Deckg./Ant.	
naturnahe Uferveg.	100 %
Schwimmb.veg.	5 %
submerse Veg.	5 %
Veg. - Zeigerwerte	
Anz. Wechselfeuchtezeiger	9
Anz. Überschwemmungsz.	8
Anz. Magerkeitszeiger (N < 4)	7
Anteil Magerkeitszeiger (N < 4)	12 %
Veg. - Soziologie	
BfN Schlüssel	01.0.01.01 - Lemnion minoris (Wasserlinsendecken) 24.0.01.03 - Nymphaeion albae (Wurzelnde Schwimmb.veg.) 27.0.01 - Phragmitetalia (Röhrichte und Großseggenrieder) 29 - Scheuchzeria-Caricetea fuscae (Kleinseggen-Zwischenmoore und -Sumpfrasen) 30.0.01.03 - Filipendulion (Mädesüß-Uferfluren)

Erhebungsbogen

B

Projekt	Biotopkartierung Hamburg	Interne Nr.	77171
		DK5 DK5-GK	6822 6824
Handlungsbedarf	Nein	DK5 - Name	Brammerhagen
Bearbeitung	BRA	Biotop-Nr. alt	315 498
Räumliche Abbildung	Fläche	Kartierung	07.10.2013
Anzahl Abschnitte	1	Fläche / Länge [m²/m]	6236,4992
		Breite (lineare Abb.) [m]	

Zeigerwerte der Pflanzenartenliste (Auswertung)

Standort	Belichtung	halbsonnig	7,5
Boden	Feuchte	sehr naß	9,1
	Stickstoff (N)	mäßig stickstoffarm bis stickstoffreich	6,1
	Reaktion	schwach sauer	5,9
Vegetation	Mahdverträglichkeit	mäßig schnittverträglich (erster Schnitt nicht vor 1. Juli)	4,5
Zeigerwerte	Futterwert	sehr geringwertiges Futter	2
	Wechselfeuchteanzeiger		9
	Giftpflanzen		4
	Überschw.anzeiger		8

Pflanzenartenliste

Gruppe / Pflanzenart	MS	M	W	Vs	St	PA	Ph	Sz	VS	V	G	cf	§	Rote Liste				
														HH	ND	SH	D	
Tracheobionta (Gefäßpflanzen)																		
Agrostis canina (Hunds-Straußgras)	7	w		-	-									3		3		
Agrostis stolonifera (Ausläufer-Straußgras)	7	z		-	-													
Alisma plantago-aquatica (Gewöhnlicher Froschlöffel)	7	w		-	-													
Bidens cernua (Nickender Zweizahn)	7	w		-	-													
Carex acuta (Schlank-Segge)	7	w		-	-													V
Cerastium holosteoides (Gewöhnliches Hornkraut)	7	w		-	-													
Equisetum palustre (Sumpf-Schachtelhalm)	7	w		-	-													
Glyceria fluitans (Flutender Schwaden)	7	z		-	-													
Glyceria maxima (Wasser-Schwaden)	7	z		-	-													
Hydrocotyle vulgaris (Wassernabel)	7	z		-	-									2				V
Juncus bulbosus (Zwiebel-Binse)	7	w		-	-									3				V
Juncus effusus (Flutter-Binse)	7	z		-	-													
Lemna minor (Kleine Wasserlinse)	7	z	T	-	-													
Lemna trisulca (Dreifurchige Wasserlinse)	7	w	W	-	-											V		
Lotus pedunculatus (Sumpf-Hornklee)	7	w		-	-													V
Lychnis flos-cuculi (Kuckucks-Lichtnelke)	7	w		-	-													3
Lycopus europaeus (Gewöhnlicher Wolfstrapp)	7	z		-	-													
Lysimachia thyriflora (Straußblütiger Gilbweiderich)	7	w		-	-									3		3		V
Lysimachia vulgaris (Gewöhnlicher Gilbweiderich)	7	w		-	-													
Lythrum salicaria (Blut-Weiderich)	7	w		-	-													
Peplis portula (Sumpfquendel)	7	w		-	-									3		2		V
Persicaria amphibia (Wasser-Knöterich)	7	w		-	-													
Persicaria hydropiper (Wasserpfeffer)	7	w		-	-													
Phalaris arundinacea (Rohr-Glanzgras)	7	w		-	-													
Ranunculus flammula (Brennender Hahnenfuß)	7	w		-	-													V
Ranunculus repens (Kriechender Hahnenfuß)	7	w		-	-													
Scutellaria galericulata (Sumpf-Helmkraut)	7	w		-	-													
Sparganium erectum (Ästiger Igelkolben)	7	z		-	-													
Stellaria palustris (Sumpf-Sternmiere)	7	w		-	-											V	3	3
Typha latifolia (Breitblättriger Rohrkolben)	7	h		-	-													
Bryophyta (Moose)																		
Riccia fluitans (Schwimmendes Sternlebermoos)	7	z	T	-	-													

Erhebungsbogen

B

Projekt	Biotopkartierung Hamburg		Interne Nr.	77171	
			DK5 DK5-GK	6822	6824
Handlungsbedarf	Nein		DK5 - Name	Brammerhagen	
Bearbeitung	BRA	Kopie	Biotop-Nr. alt	315	498
Räumliche Abbildung	Fläche		Kartierung	07.10.2013	
Anzahl Abschnitte	1		Fläche / Länge [m²/m]	6236,4992	
			Breite (lineare Abb.) [m]		

Pflanzenartenliste

Gruppe / Pflanzenart	MS	M	W	Vs	St	PA	Ph	Sz	VS	V	G	cf	§	Rote Liste		
														HH	ND	SH
Anzahl Rote Liste Arten														7	10	3
Anzahl Arten														31		

MS: Mengensystem; M: Mengenangabe, W: Bewertung der Art (FFH-Monitoring), Vs: Vegetationsschicht, St: Status, PA: Autor Phänologie; Ph: Phänologie, Sz: Soziabilität, VS: Vitalitätssystem; V: Vitalität, G: Geschlecht, cf: unsichere Bestimmung, §: Schutz nach BNatSchG, HH: Rote Liste Hamburg, Nds: Rote Liste Niedersachsen, SH: Rote Liste Schleswig-Holstein, D: Rote Liste Deutschland