

Erhebungsbogen

B

Projekt	Biotopkartierung Hamburg		Interne Nr.	76929
			DK5 DK5-GK	6822 6824
Handlungsbedarf	Nein		DK5 - Name	Brammerhagen
Bearbeitung	BRA	Kopie Nein	Biotop-Nr. alt	30 77
Räumliche Abbildung	Fläche		Kartierung	18.06.2013
Anzahl Abschnitte	1		Fläche / Länge [m²/m]	32853,6233
			Breite (lineare Abb.) [m]	

Gesetzlicher Schutz	§ 30 (2) 2.5 Binsen- und seggenreiche Nasswiesen	Schutz nur teilweise	Nein
----------------------------	---------------------------------------------------------	-----------------------------	-------------

Gesamtbewertung	7	Besonders wertvoll
– Alter	7	Biotop hohen Alters, 100 bis 200 Jahre
– Belastungsgrad	7	Flächenhaft geringe oder Vorbelastung mit schwachem Einfluß
– Ökolog. Funktion	7	Sehr hohe Bedeutung in einem Biotopkomplex, für den lokalen Biotopverbund oder als Puffer
– Seltenheit	7	Seltener Biotoptyp, mit seltenen oder bedrohten Pflges., gesättigtes Artenspektrum, einige RL-Arten

Bestandsbeschreibung

Offenbar dauerhafte gemähte Grünlandfläche auf Niedermoorstandort, mäßig entwässert. Mit 2 zentral gelegenen, flach noch erkennbaren Beetgräben, die sich durch einen größeren Seggenbestand von der Restfläche abheben, die im Wesentlichen von Süßgräsern dominiert wird, v.a. einem großen Bestand von Honiggras, Wiesenfuchsschwanz, etwas Flutendem Schwaden und als Untergras relativ viel Ruchgras, Rotschwengel, Gewöhnlichem Rispengras, aber Seggen und viel Ausläufer-Straußgras, das zusammen mit den großen Beständen von Kriechendem Hahnenfuß die Flutrasenvegetation des Standortes kennzeichnet und damit einen recht feuchten Standort. Die Bestände sind mäßig artenreich und vermutlich relativ intensiv genutzt, eventuell auch gedüngt. Der Aufwuchs ist dicht und hochwüchsig, bis zu 70 cm hoch und wüchsiger als in den meisten kartierten Grünlandflächen, dadurch entsprechend artenärmer und etwas krautärmer. Innerhalb des Bestandes ruft ein Wachtelkönig.ja

Vorkommen an Biotoptypen

1	TF	Typ	HF	F.Anteil
2	BTYP	Biotoptyp		- gesetzl. Grundl.
3	Zusatz	Zusatz zum Biotoptypen		
4	LRT	Lebensraumtyp		
1	1		Ja	100 %
2	GFR	Seggen- und binsenarme Feucht- oder Nasswiese nährstoffreicher Standorte (2000)		

Räumliche Lage

Lagebeschreibung	Südlich Brammerhäger Damm, östlich der A1			
Nachbarnutzung/en	Im Norden Feldweg, im Westen Autobahn mit Feldweg, im Süden Einzelhausbebauung Obstgarten, im Osten Grünland mit Gräben und eine Flachwasserzonen			
Rechtswert (X)	568477	Hochwert (Y)	5922711	
Bezirk	Harburg	Naturraum	Hoopter Hoch- und Sietland (673.20)	
Stadtteil (OT-Nr.)	Gut Moor (704)	Gemarkung	Gut Moor (717)	
Digitaler Grünplan	<input type="checkbox"/> Hafengesamtgebiet	<input type="checkbox"/> Ramsargebiet	<input type="checkbox"/> EG-Vogelschutzgeb.	<input type="checkbox"/>
Ausgleichsflächen	<input checked="" type="checkbox"/> Biosphärenreservat	<input type="checkbox"/> Nationalpark	<input type="checkbox"/>	<input type="checkbox"/>
NSG / ND / LSG	NSG Neuländer Moorwiesen [HH-708 / Anteil: 88%]			
FFH-GEBIET				
Wasserschutzgebiet				

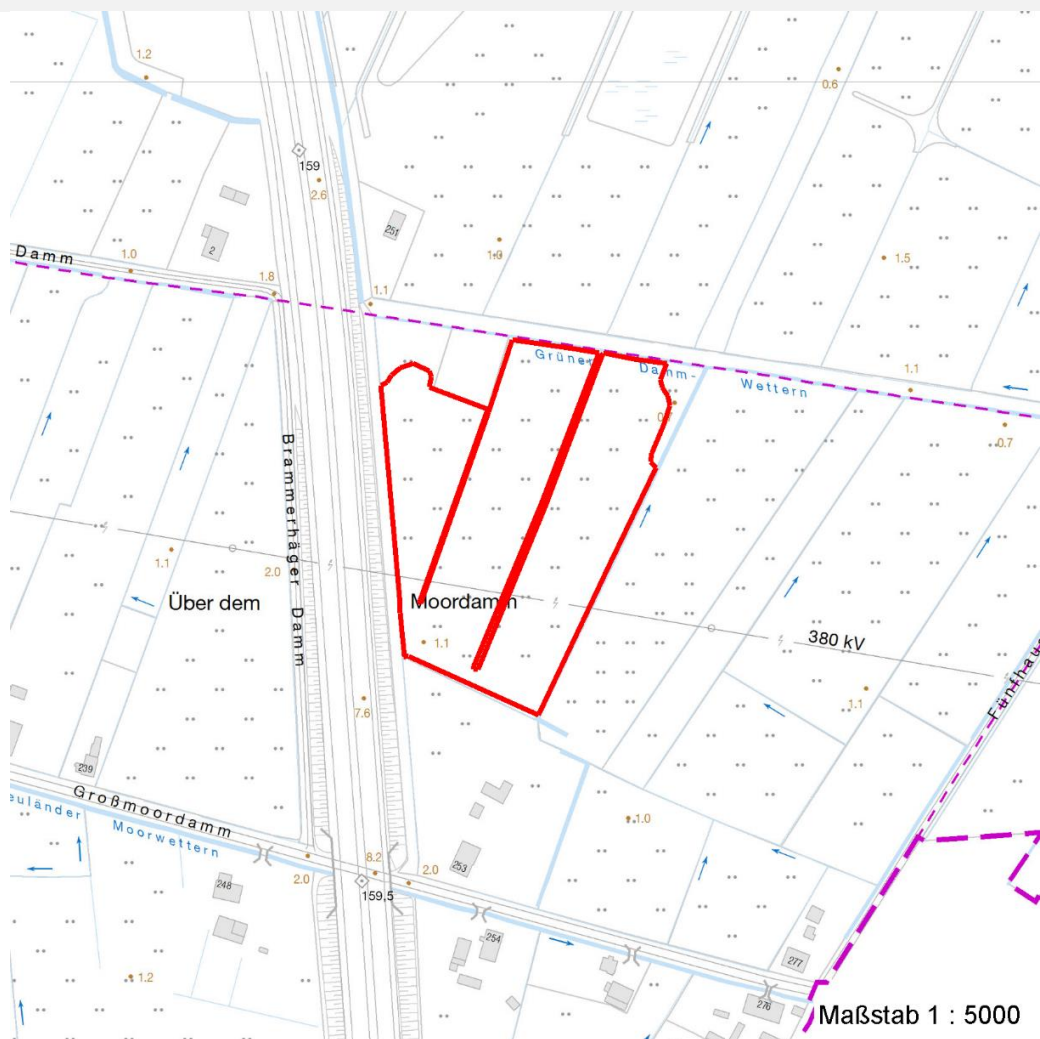
Erhebungsbogen

B

Projekt	Biotopkartierung Hamburg	Interne Nr.	76929
		DK5 DK5-GK	6822 6824
		DK5 - Name	Brammerhagen
Handlungsbedarf	Nein	Biotop-Nr. alt	30 77
Bearbeitung	BRA	Kartierung	18.06.2013
Räumliche Abbildung	Fläche	Fläche / Länge [m²/m]	32853,6233
Anzahl Abschnitte	1	Breite (lineare Abb.) [m]	

Räumliche Lage

Karte



Weitere Erhebungsbögen

Interne Nr.	Interne Nr. Zuordnung	DK5	Biotop-Nr.	Kartierung	Zuordnung	DK5 (GK)	Biotop-Nr. (alt)
76929	35861	6822	30	04.08.1997	K	6824	77
76929	35858	6822	30	04.10.2006	K	6824	77

Zuordnung: N = nachfolgende Kartierung, K = weitere Kartierungen (zeitlich vorher oder nachher)

Foto

Interne Nr.	Index	Dateiname	Aufnahmerichtung
35117	0	6822_30_180613_1.JPG	
35118	0	6822_30_180613_2.JPG	

Weitere Angaben

Merkmal	Wert
---------	------

Auswertung

09.04.2020

Erhebungsbogen

B

Projekt	Biotopkartierung Hamburg	Interne Nr.	76929
		DK5 DK5-GK	6822 6824
Handlungsbedarf	Nein	DK5 - Name	Brammerhagen
Bearbeitung	BRA	Biotop-Nr. alt	30 77
Räumliche Abbildung	Fläche	Kartierung	18.06.2013
Anzahl Abschnitte	1	Fläche / Länge [m²/m]	32853,6233
		Breite (lineare Abb.) [m]	

Weitere Angaben

Merkmal	Wert
Gefährdung / Einflüsse Wertgesichtspunkte	Intensive Nutzung, vermutlich Düngung und Entwässerung. Vermutlich altes Grünland mit günstigem Entwicklungspotential, vermutlich noch mit weiteren Arten, die nicht kartiert wurden.
Maßnahmen	Zweischnitt-Wiesennutzung - 4.2 (Unter naturschutzfachlicher Sicht wäre eine Aushagerung, eine Verminderung der Düngegaben sinnvoll und eine anfänglich etwas verstärkte Wiesennutzung, um einen offeneren Bestand zu schaffen. Aktuell entstehen jedoch Konflikte mit Vorkommen von Wachtelkönig in der Fläche, der dichte und hochwüchsige Bestände bevorzugt.)

Foto

Fotodatei	6822_30_180613_1.JPG	Fotodatei	6822_30_180613_2.JPG
Bildbeschreibung		Bildbeschreibung	
Aufnahmerichtung		Aufnahmerichtung	



Teilflächenbeschreibung

Teilflächentyp		Teilflächen-Nr.	1
Biotoptyp	Seggen- und binsenarme Feucht- oder Nasswiese nährstoffreicher Standorte (2000)	Biotoptyp	GFR
- Zusatz		- gesetzl. Grundl.	
FFH-LRT		FFH-LRT	
Beschreibung		Entw.potential LRT	
		Hauptfläche	Ja
		Flächenanteil	100 %
		FFH-Unters.Fläche	Nein
		Saatgutfläche	Nein

Projekt	Biotopkartierung Hamburg	Interne Nr.	76929
		DK5 DK5-GK	6822 6824
Handlungsbedarf	Nein	DK5 - Name	Brammerhagen
Bearbeitung	BRA	Biotop-Nr. alt	30 77
Räumliche Abbildung	Fläche	Kartierung	18.06.2013
Anzahl Abschnitte	1	Fläche / Länge [m²/m]	32853,6233
		Breite (lineare Abb.) [m]	

Weitere Angaben

Merkmal	Wert
Boden	
Feuchte	7 - feucht
Reaktion	6 - schwach sauer
Stickstoffgehalt	5 - mäßig stickstoffarm
Standort, Relief	
Belichtung	7 - halbsonnig
Veg. - Zeigerwerte	
Mahdverträglichkeit	6 - mäßig bis gut schnittverträglich (erster Schnitt nicht vor Mitte Juni)
Futterwert	4 - mäßige Futterqualität
Anz. Giftpflanzen	5
Anz. Wechselfeuchtezeiger	15
Anz. Überschwemmungsz.	4
Anz. Magerkeitszeiger (N < 4)	10
Anteil Magerkeitszeiger (N < 4)	22 %
Veg. - Soziologie	
BfN Schlüssel	21.0.01 - Agrostietalia stoloniferae (Flut- und Feuchtpionierrasen) 30.0.01 - Molinietalia caeruleae (Feuchtwiesen) 27.0.01 - Phragmitetalia (Röhrichte und Großseggenrieder) 29 - Scheuchzerio-Caricetea fuscae (Kleinseggen-Zwischenmoore und -Sumpfrasen)

Zeigerwerte der Pflanzenartenliste (Auswertung)

Standort	Belichtung	halbsonnig	7,3
Boden	Feuchte	feucht	6,7
	Stickstoff (N)	mäßig stickstoffarm	5
	Reaktion	schwach sauer	5,7
Vegetation	Mahdverträglichkeit	mäßig bis gut schnittverträglich (erster Schnitt nicht vor Mitte Juni)	6,4
Zeigerwerte	Futterwert	mäßige Futterqualität	4,3
	Wechselfeuchteanzeiger		15
	Giftpflanzen		5
	Überschw.anzeiger		4

Pflanzenartenliste

Gruppe / Pflanzenart	MS	M	W	Vs	St	PA	Ph	Sz	VS	V	G	cf	Rote Liste						
													§	HH	ND	SH	D		
Tracheobionta (Gefäßpflanzen)																			
Agrostis canina (Hunds-Straußgras)	1	r		-	-										3		3		
Agrostis stolonifera (Ausläufer-Straußgras)	1	1		-	-														
Ajuga reptans (Kriechender Günsel)	1	r		-	-														
Anthoxanthum odoratum (Gewöhnliches Ruchgras)	1	1		-	-														
Cardamine pratensis (Wiesen-Schaumkraut)	1	r		-	-														V
Carex acuta (Schlank-Segge)	1	r		-	-														V
Carex hirta (Behaarte Segge)	1	r		-	-														
Carex leporina (Hasenfuß-Segge)	1	r		-	-														
Carex nigra (Wiesen-Segge)	1	r		-	-											V			V

Erhebungsbogen

B

Projekt	Biotopkartierung Hamburg		Interne Nr.	76929
			DK5 DK5-GK	6822 6824
Handlungsbedarf	Nein		DK5 - Name	Brammerhagen
Bearbeitung	BRA	Kopie	Biotop-Nr. alt	30 77
Räumliche Abbildung	Fläche	Nein	Kartierung	18.06.2013
Anzahl Abschnitte	1		Fläche / Länge [m²/m]	32853,6233
			Breite (lineare Abb.) [m]	

Pflanzenartenliste

Gruppe / Pflanzenart	MS	M	W	Vs	St	PA	Ph	Sz	VS	V	G	cf	Rote Liste							
													§	HH	ND	SH	D			
Carex x elytroides (Bastard-Segge)	1	+		-	-												V	D		
Cerastium holosteoides (Gewöhnliches Hornkraut)	1	r		-	-															
Cirsium palustre (Sumpf-Kratzdistel)	1	r		-	-															
Cynosurus cristatus (Gewöhnliches Kammgras)	1	r		-	-												V			
Deschampsia cespitosa (Rasen-Schmiele)	1	+		-	-															
Eleocharis uniglumis (Einspelzige Sumpfsimse)	1	+		-	-												2	V		
Equisetum fluviatile (Teich-Schachtelhalm)	1	r		-	-															
Festuca pratensis (Wiesen-Schwingel)	1	2a		-	-															
Festuca rubra (Rot-Schwingel)	1	2a		-	-															
Filipendula ulmaria (Mädesüß)	1	+		-	-															
Galium palustre (Sumpf-Labkraut)	1	r		-	-															
Glyceria fluitans (Flutender Schwaden)	1	+		-	-															
Glyceria maxima (Wasser-Schwaden)	1	+		-	-															
Holcus lanatus (Wolliges Honiggras)	1	2a		-	-															
Juncus articulatus (Glieder-Binse)	1	+		-	-															
Juncus conglomeratus (Knäuel-Binse)	1	r		-	-												V			
Juncus effusus (Flutter-Binse)	1	r		-	-															
Lathyrus pratensis (Wiesen-Platterbse)	1	+		-	-															
Linaria vulgaris (Gewöhnliches Leinkraut)	1	r		-	-															
Lolium perenne (Ausdauerndes Weidelgras)	1	+		-	-															
Lotus pedunculatus (Sumpf-Hornklee)	1	+		-	-													V		
Lychnis flos-cuculi (Kuckucks-Lichtnelke)	1	+		-	-													3		
Lysimachia nummularia (Pfennigkraut)	1	+		-	-															
Lysimachia vulgaris (Gewöhnlicher Gilbweiderich)	1	r		-	-															
Lythrum salicaria (Blut-Weiderich)	1	r		-	-															
Myosotis scorpioides agg. (Artengruppe Sumpf-vergissmeinnicht)	1	r		-	-													V		
Phalaris arundinacea (Rohr-Glanzgras)	1	r		-	-															
Phleum pratense (Wiesen-Lieschgras)	1	+		-	-															
Plantago lanceolata (Spitz-Wegerich)	1	1		-	-															
Poa trivialis (Gewöhnliches Rispengras)	1	1		-	-															
Potentilla anserina (Gänse-Fingerkraut)	1	r		-	-															
Ranunculus acris (Scharfer Hahnenfuß)	1	r		-	-															
Ranunculus flammula (Brennender Hahnenfuß)	1	r		-	-													V		
Ranunculus repens (Kriechender Hahnenfuß)	1	1		-	-															
Rumex acetosa (Großer Sauerampfer)	1	1		-	-															
Senecio aquaticus (Wasser-Greiskraut)	1	r		-	-												2	3	2	V
Trifolium pratense (Rot-Klee)	1	+		-	-															
Vicia cracca (Vogel-Wicke)	1	r		-	-															
Anzahl Rote Liste Arten													6	1	10	3				
Anzahl Arten													47							

MS: Mengensystem; M: Mengenangabe, W: Bewertung der Art (FFH-Monitoring), Vs: Vegetationsschicht, St: Status, PA: Autor Phänologie; Ph: Phänologie, Sz: Soziabilität, VS: Vitalitätssystem; V: Vitalität, G: Geschlecht, cf: unsichere Bestimmung, §: Schutz nach BNatSchG, HH: Rote Liste Hamburg, Nds: Rote Liste Niedersachsen, SH: Rote Liste Schleswig-Holstein, D: Rote Liste Deutschland