

Erhebungsbogen

B

Projekt	Biotopkartierung Hamburg	Interne Nr.	77165
		DK5 DK5-GK	6822 6824
		DK5 - Name	Brammerhagen
Handlungsbedarf	Nein	Biotop-Nr. alt	309 492
Bearbeitung	BRA	Kartierung	07.10.2013
Räumliche Abbildung	Fläche	Fläche / Länge [m²/m]	10488,8104
Anzahl Abschnitte	1	Breite (lineare Abb.) [m]	

Gesetzlicher Schutz	§ 30 (2) 1.2 Natürliche oder naturnahe stehende Gewässer	Schutz nur teilweise	Nein
----------------------------	---	-----------------------------	-------------

Gesamtbewertung	7	Besonders wertvoll
– Alter	5	Biotop mittleren Alters, 20 bis 50 Jahre
– Belastungsgrad	7	Flächenhaft geringe oder Vorbelastung mit schwachem Einfluß
– Ökolog. Funktion	8	Wertbestimmender Bestandteil eines wertvollen Biotopkomplexes oder für den regionalen Biotopverbund.
– Seltenheit	7	Seltener Biotoptyp, mit seltenen oder bedrohten Pflges., gesättigtes Artenspektrum, einige RL-Arten

Bestandsbeschreibung

Angelegte, große Flachwasserzone, rund zur Hälfte bereits überwachsen von nitrophytischen Röhrichten aus Breitblättrigem Rohrkolben, der etwa 1,50 m Wuchshöhe erreicht und mäßig locker steht, noch viel anderen Bewuchs zulässt. Dazwischen mit einer offenen Wasserfläche, vermutlich um 20 bis 50 cm tief, bräunlich getrübt, ohne erkennbare, submerse Vegetation, in Teilbereichen und Ufernähe häufig mit Wasserlinsendecke und einem großen Bestand des Schwimmenden Lebermooses auf der Wasseroberfläche. Die Uferböschungen sind aufgrund des weiteren Zerfalls des Torfes - eventuell auch einer zeitweiligen Beweidung - relativ flach geneigt, etwas zerklüftet und nicht trittfest, z.T. überwachsen von halbruderalen Gras- und Staudenfluren im Süden und Osten der Fläche, wo keine Nutzung stattfindet bzw. von Flatterbinsenbeständen auf der Westseite. Dazwischen sind weitere Arten der feuchten Hochstaudenfluren und Niedermoorstandorte vorhanden, u.a. ein größerer Bestand von Wassernabel. Das Gewässer wird als Brutvogel-Lebensraum, Libellen-Lebensraum und Amphibien-Lebensraum reichlich genutzt.

Vorkommen an Biotoptypen

1	TF	Typ	HF	F.Anteil
2	BTYP	Biotoptyp	- gesetzl. Grundl.	
3	Zusatz	Zusatz zum Biotoptypen		
4	LRT	Lebensraumtyp		
1	1		Ja	100 %
2	SEG	Angelegte Kleingewässer, klein, naturnah, nährstoffreich (2000)		
4	kein LRT	kein Lebensraumtyp nach FFH-Richtlinie		

Räumliche Lage

Lagebeschreibung	Südlich Fünfhausener Landweg, östlich der A1, im westlichen Teil der Grünlandflächen		
Nachbarnutzung/en	Grünland, Brachflächen, Gräben		
Rechtswert (X)	568376	Hochwert (Y)	5923801
Bezirk	Harburg	Naturraum	Hoopter Hoch- und Sietland (673.20)
Stadtteil (OT-Nr.)	Neuland (703)	Gemarkung	Neuland (718)
Digitaler Grünplan	<input type="checkbox"/> Hafengesamtgebiet	<input type="checkbox"/> Ramsargebiet	<input type="checkbox"/> EG-Vogelschutzgeb.
Ausgleichsflächen	<input checked="" type="checkbox"/> Biosphärenreservat	<input type="checkbox"/> Nationalpark	<input type="checkbox"/>
NSG / ND / LSG	NSG Neuländer Moorwiesen [HH-708 / Anteil: 100%]		
FFH-GEBIET			
Wasserschutzgebiet			

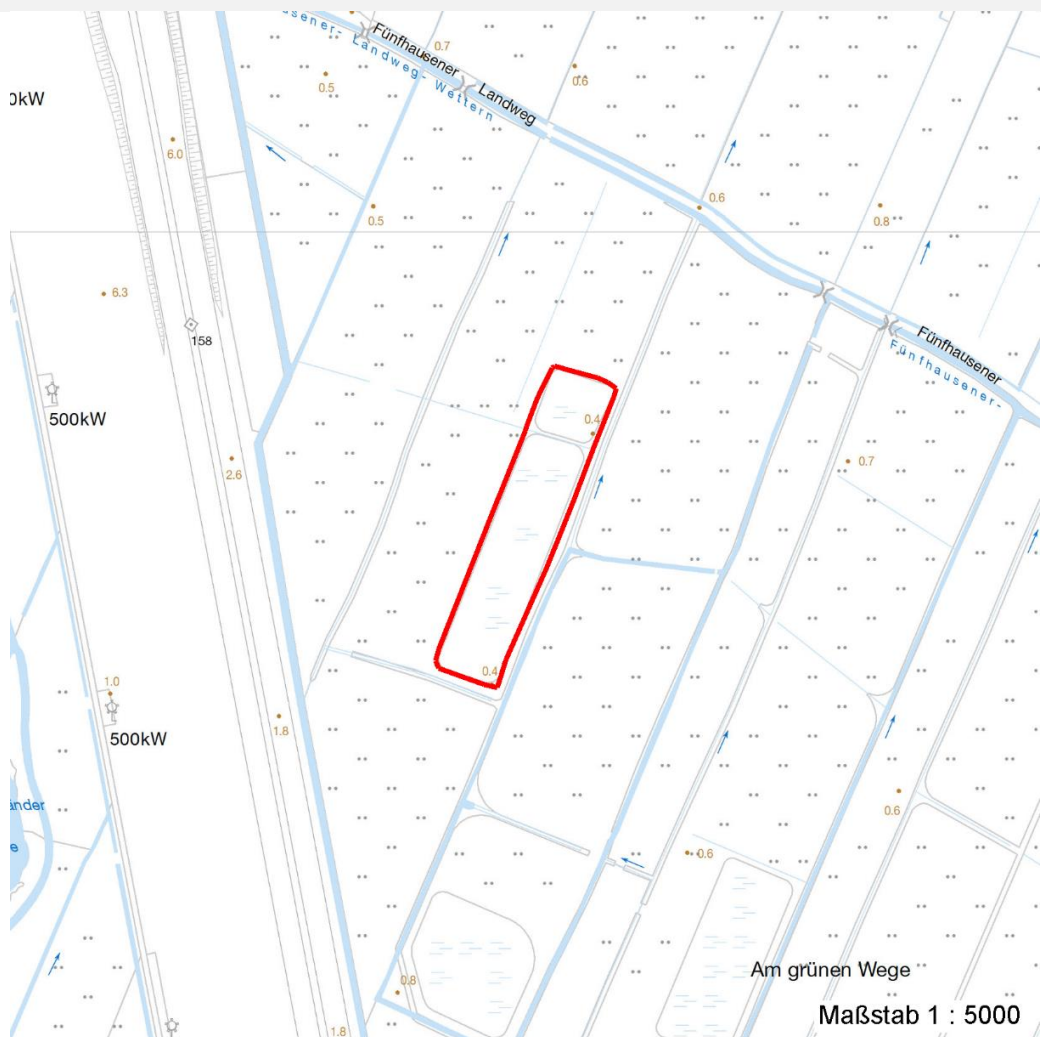
Erhebungsbogen

B

Projekt	Biotopkartierung Hamburg		Interne Nr.	77165	
			DK5 DK5-GK	6822	6824
			DK5 - Name	Brammerhagen	
Handlungsbedarf	Nein		Biotop-Nr. alt	309	492
Bearbeitung	BRA		Kartierung	07.10.2013	
Räumliche Abbildung	Fläche		Fläche / Länge [m²/m]	10488,8104	
Anzahl Abschnitte	1		Breite (lineare Abb.) [m]		

Räumliche Lage

Karte



Weitere Erhebungsbögen

Interne Nr.	Interne Nr. Zuordnung	DK5	Biotop-Nr.	Kartierung	Zuordnung	DK5 (GK)	Biotop-Nr. (alt)
77165	35888	6822	213	28.05.2004	<	6824	389

Zuordnung: N = nachfolgende Kartierung, K = weitere Kartierungen (zeitlich vorher oder nachher)

Foto

Interne Nr.	Index	Dateiname	Aufnahmerichtung
36122	0	6822_309_071013_1.JPG	
36123	0	6822_309_071013_2.JPG	
36124	0	6822_309_071013_3.JPG	
36125	0	6822_309_071013_4.JPG	
36126	0	6822_309_071013_5.JPG	
36127	0	6822_309_071013_6.JPG	
36128	0	6822_309_071013_7.JPG	
36129	0	6822_309_071013_8.JPG	

Projekt	Biotopkartierung Hamburg		Interne Nr.	77165	
			DK5 DK5-GK	6822	6824
Handlungsbedarf	Nein		DK5 - Name	Brammerhagen	
Bearbeitung	BRA	Kopie	Nein	Biotop-Nr. alt	309 492
Räumliche Abbildung	Fläche		Kartierung	07.10.2013	
Anzahl Abschnitte	1		Fläche / Länge [m²/m]	10488,8104	
			Breite (lineare Abb.) [m]		

Weitere Angaben

Merkmal	Wert
Auswertung	
Gefährdung / Einflüsse	Relativ schnelle Verlandung, vermutlich aufgrund schwankender Wasserstände im Sommer und der Aufkeimung annualer bzw. kurzlebiger Röhrichtarten auf dem Gewässergrund.
Wertgesichtspunkte	Bereits recht strukturreich, teils dichte Röhrichte mit Eignung als Brutvogelhabitat, Vorkommen gefährdeter Arten.
zoologisch bedeutsame Strukturen	Kleingewässer, wasserführende Gräben
Bedeutung für Tiergruppe	Libellen Amphibien Vögel
Maßnahmen	Der Wasserstand sollte möglichst konsequent dauerhaft auf hohem Niveau gehalten werden, innerhalb einiger Jahre ist eventuell eine Unterhaltung oder ein Rückschnitt der Röhrichte notwendig, um ein offenes Gewässer zu erhalten. Dazu sollte das Röhricht entweder in einer Trockenphase oder bei starkem Frost und niedrigen Wasserständen im Winter gemäht werden.

Foto

Fotodatei	6822_309_071013_1.JPG	Fotodatei	6822_309_071013_2.JPG
Bildbeschreibung		Bildbeschreibung	
Aufnahmerichtung		Aufnahmerichtung	



Erhebungsbogen

B

Projekt	Biotopkartierung Hamburg	Interne Nr.	77165
		DK5 DK5-GK	6822 6824
Handlungsbedarf	Nein	DK5 - Name	Brammerhagen
Bearbeitung	BRA	Biotop-Nr. alt	309 492
Räumliche Abbildung	Fläche	Kartierung	07.10.2013
Anzahl Abschnitte	1	Fläche / Länge [m²/m]	10488,8104
		Breite (lineare Abb.) [m]	

Foto

Fotodatei 6822_309_071013_3.JPG

Bildbeschreibung
Aufnahmerichtung



Fotodatei 6822_309_071013_4.JPG

Bildbeschreibung
Aufnahmerichtung



Teilflächenbeschreibung

Teilflächentyp		Teilflächen-Nr.	1
Biotoptyp	Angelegte Kleingewässer, klein, naturnah, nährstoffreich (2000)	Biotoptyp	SEG
- Zusatz		- gesetzl. Grundl.	
FFH-LRT	kein Lebensraumtyp nach FFH-Richtlinie	FFH-LRT	kein LRT
Beschreibung		Entw.potential LRT	
kein LRT		Hauptfläche	Ja
		Flächenanteil	100 %
		FFH-Unters.Fläche	Nein
		Saatgutfläche	Nein

Projekt	Biotopkartierung Hamburg		Interne Nr.	77165	
			DK5 DK5-GK	6822	6824
Handlungsbedarf	Nein		DK5 - Name	Brammerhagen	
Bearbeitung	BRA	Kopie	Nein	Biotop-Nr. alt	309 492
Räumliche Abbildung	Fläche		Kartierung	07.10.2013	
Anzahl Abschnitte	1		Fläche / Länge [m²/m]	10488,8104	
			Breite (lineare Abb.) [m]		

Weitere Angaben

Merkmal	Wert
Boden	
Feuchte	9 - sehr naß
Reaktion	5 - mäßig sauer
Stickstoffgehalt	6 - mäßig stickstoffarm bis stickstoffreich
Gewässer	
Böschungshöhe	0.40 m
Gewässertiefe	0.20 m
Wasserführung	w - wechselnde Wasserstände
Strömung	k - keine Strömung
Trübung	w - schwache Trübung
Färbung	m - huminstoffbraun, moorig
Verockerung	w - wenig
Substrat	m - Mudde (Torf, gröberes organisches Substrat)
Standort, Relief	
Böschungsneigung	flach - 1:2 bis 1:3
Belichtung	7 - halbsonnig
Veg. - Deckg./Ant.	
naturnahe Uferveg.	100 %
Schwimmbi.veg.	20 %
submerse Veg.	10 %
Veg. - Zeigerwerte	
Anz. Wechselfeuchtezeiger	9
Anz. Überschwemmungsz.	9
Anz. Magerkeitszeiger (N < 4)	8
Anteil Magerkeitszeiger (N < 4)	9 %
Veg. - Soziologie	
BfN Schlüssel	01.0.01.01 - Lemnion minoris (Wasserlinsendecken) 27.0.01 - Phragmitetalia (Röhrichte und Großseggenrieder) 30.0.01.03 - Filipendulion (Mädesüß-Uferfluren)

Zeigerwerte der Pflanzenartenliste (Auswertung)

Standort	Belichtung	sonnig	7,6
Boden	Feuchte	sehr naß	9
	Stickstoff (N)	mäßig stickstoffarm bis stickstoffreich	6,1
	Reaktion	schwach sauer	5,6
Vegetation	Mahdverträglichkeit	mäßig schnittverträglich (erster Schnitt nicht vor 1. Juli)	4,5
Zeigerwerte	Futterwert	sehr geringwertiges Futter	2,2
	Wechselfeuchteanzeiger		9
	Giftpflanzen		5
	Überschw.anzeiger		9

Pflanzenartenliste

Gruppe / Pflanzenart														Rote Liste			
	MS	M	W	Vs	St	PA	Ph	Sz	VS	V	G	cf	§	HH	ND	SH	D
Tracheobionta (Gefäßpflanzen)																	

Erhebungsbogen

B

Projekt	Biotopkartierung Hamburg	Interne Nr.	77165
		DK5 DK5-GK	6822 6824
Handlungsbedarf	Nein	DK5 - Name	Brammerhagen
Bearbeitung	BRA	Biotop-Nr. alt	309 492
Räumliche Abbildung	Fläche	Kartierung	07.10.2013
Anzahl Abschnitte	1	Fläche / Länge [m²/m]	10488,8104
		Breite (lineare Abb.) [m]	

Pflanzenartenliste

Gruppe / Pflanzenart	MS	M	W	Vs	St	PA	Ph	Sz	VS	V	G	cf	§	Rote Liste				
														HH	ND	SH	D	
Agrostis canina (Hunds-Straußgras)	7	w		-	-									3		3		
Agrostis stolonifera (Ausläufer-Straußgras)	7	z		-	-													
Alisma plantago-aquatica (Gewöhnlicher Froschlöffel)	7	w		-	-													
Bidens cernua (Nickender Zweizahn)	7	w		-	-													
Bidens connata (Verwachsenblättriger Zweizahn)	7	w		-	-							X						
Carex acuta (Schlank-Segge)	7	w		-	-												V	
Cerastium holosteoides (Gewöhnliches Hornkraut)	7	w		-	-													
Epilobium spec. (Weidenröschen)	7	w		-	-													
Equisetum palustre (Sumpf-Schachtelhalm)	7	w		-	-													
Glyceria fluitans (Flutender Schwaden)	7	h		-	-													
Glyceria maxima (Wasser-Schwaden)	7	z		-	-													
Hydrocotyle vulgaris (Wassernabel)	7	z		-	-									2			V	
Isolepis setacea (Borstige Schuppensimse)	7	w		-	-									2	3	3		V
Juncus bulbosus (Zwiebel-Binse)	7	w		-	-									3			V	
Juncus effusus (Flatter-Binse)	7	z		-	-													
Lemna minor (Kleine Wasserlinse)	7	h	T	-	-													
Lotus pedunculatus (Sumpf-Hornklee)	7	w		-	-												V	
Lychnis flos-cuculi (Kuckucks-Lichtnelke)	7	w		-	-												3	
Lycopus europaeus (Gewöhnlicher Wolfstrapp)	7	z		-	-													
Lysimachia thyriflora (Straußblütiger Gilbweiderich)	7	w		-	-									3		3		V
Lysimachia vulgaris (Gewöhnlicher Gilbweiderich)	7	w		-	-													
Lythrum salicaria (Blut-Weiderich)	7	w		-	-													
Oenanthe aquatica (Gemeiner Wasserfenchel)	7	z		-	-									V				
Peplis portula (Sumpfqüendel)	7	z		-	-									3		2		V
Persicaria amphibia (Wasser-Knöterich)	7	w		-	-													
Persicaria hydropiper (Wasserpfeffer)	7	w		-	-													
Phalaris arundinacea (Rohr-Glanzgras)	7	w		-	-													
Ranunculus flammula (Brennender Hahnenfuß)	7	w		-	-												V	
Ranunculus repens (Kriechender Hahnenfuß)	7	w		-	-													
Scutellaria galericulata (Sumpf-Helmkraut)	7	w		-	-													
Solidago gigantea (Riesen-Goldrute)	7	w		-	-													
Sparganium erectum (Ästiger Igelkolben)	7	z		-	-													
Stellaria palustris (Sumpf-Sternmiere)	7	w		-	-									V		3		3
Typha latifolia (Breitblättriger Rohrkolben)	7	h		-	-													
Bryophyta (Moose)																		
Riccia fluitans (Schwimmendes Sternlebermoos)	7	h	T	-	-													
Ricciocarpus natans (Schwimmendes Wassersternlebermoos)	7	h	W	-	-									1	3	2		3
														Anzahl Rote Liste Arten				
														Anzahl Arten				36

MS: Mengensystem; M: Mengenangabe, W: Bewertung der Art (FFH-Monitoring), Vs: Vegetationsschicht, St: Status, PA: Autor Phänologie; Ph: Phänologie, Sz: Soziabilität, VS: Vitalitätssystem; V: Vitalität, G: Geschlecht, cf: unsichere Bestimmung, §: Schutz nach BNatSchG, HH: Rote Liste Hamburg, Nds: Rote Liste Niedersachsen, SH: Rote Liste Schleswig-Holstein, D: Rote Liste Deutschland