

Erhebungsbogen

B

Projekt	Biotopkartierung Hamburg	Interne Nr.	77163
		DK5 DK5-GK	6822 6824
Handlungsbedarf	Nein	DK5 - Name	Brammerhagen
Bearbeitung	BRA	Biotop-Nr. alt	307 490
Räumliche Abbildung	Fläche	Kartierung	07.10.2013
Anzahl Abschnitte	1	Fläche / Länge [m²/m]	1220,5044
		Breite (lineare Abb.) [m]	

Gesetzlicher Schutz § 30 (2) 2.2 Sümpfe **Schutz nur teilweise** Ja

Gesamtbewertung	6 Wertvoll
– Alter	4 Biotop mittleren Alters, 10 bis 20 Jahre
– Belastungsgrad	7 Flächenhaft geringe oder Vorbelastung mit schwachem Einfluß
– Ökolog. Funktion	7 Sehr hohe Bedeutung in einem Biotopkomplex, für den lokalen Biotopverbund oder als Puffer
– Seltenheit	6 Seltener Biotoptyp, ohne seltene oder bedrohte Pflges., ungesättigtes Artenspektrum, reliktsiche RL-Arten

Bestandsbeschreibung

Randstreifen zwischen einer angelegten Flachwasserzone und den angrenzenden Gräben, jeweils um 5 bis 6 m breit, teilweise vermutlich mit abgelagertem Aushubmaterial. Seit der Herstellung vermutlich ohne Nutzung, eventuell mit einer zeitweiligen Beweidung. Bewachsen von einer halbruderalen Gras- und Staudenflur feuchter Standorte, mit großen Anteilen von Brennessel, Ackerkratzdistel und Goldrutenfluren, die beginnen, sich auszubreiten. Hochwüchsig, mit 1,50 m recht üppig aufgewachsen, nährstoffreich, teilweise schlecht zugänglich, teilweise etwas sumpfig, mit Überlaufbereichen zwischen der Flachwasserzone und dem angrenzenden Beetgraben. Nur mäßig artenreich geprägt, mit eingestreuten Vorkommen von feuchtezeigenden Arten, einem anmoorigen, aber etwas gestörtem Untergrund. Der Bereich wird vermutlich von Wildtieren als Unterstand genutzt.

Vorkommen an Biotoptypen

1	TF	Typ	HF	F.Anteil
2	BTYP	Biotoptyp	- gesetzl. Grundl.	
3	Zusatz	Zusatz zum Biotoptypen		
4	LRT	Lebensraumtyp		
1	1		Ja	100 %
2	AKF	Halbruderaler Gras- und Staudenflur feuchter Standorte (2000)		

Räumliche Lage

Lagebeschreibung	Östlich der A1, südlich Fünfhausener Landweg		
Nachbarnutzung/en	Flachwasserzone im Norden, Gräben im Süden		
Rechtswert (X)	568376	Hochwert (Y)	5923748
Bezirk	Harburg	Naturraum	Hoopter Hoch- und Sietland (673.20)
Stadtteil (OT-Nr.)	Neuland (703)	Gemarkung	Neuland (718)
Digitaler Grünplan	<input type="checkbox"/> Hafengesamtgebiet	<input type="checkbox"/> Ramsargebiet	<input type="checkbox"/> EG-Vogelschutzgeb.
Ausgleichsflächen	<input checked="" type="checkbox"/> Biosphärenreservat	<input type="checkbox"/> Nationalpark	<input type="checkbox"/>
NSG / ND / LSG	NSG Neuländer Moorwiesen [HH-708 / Anteil: 100%]		
FFH-GEBIET			
Wasserschutzgebiet			

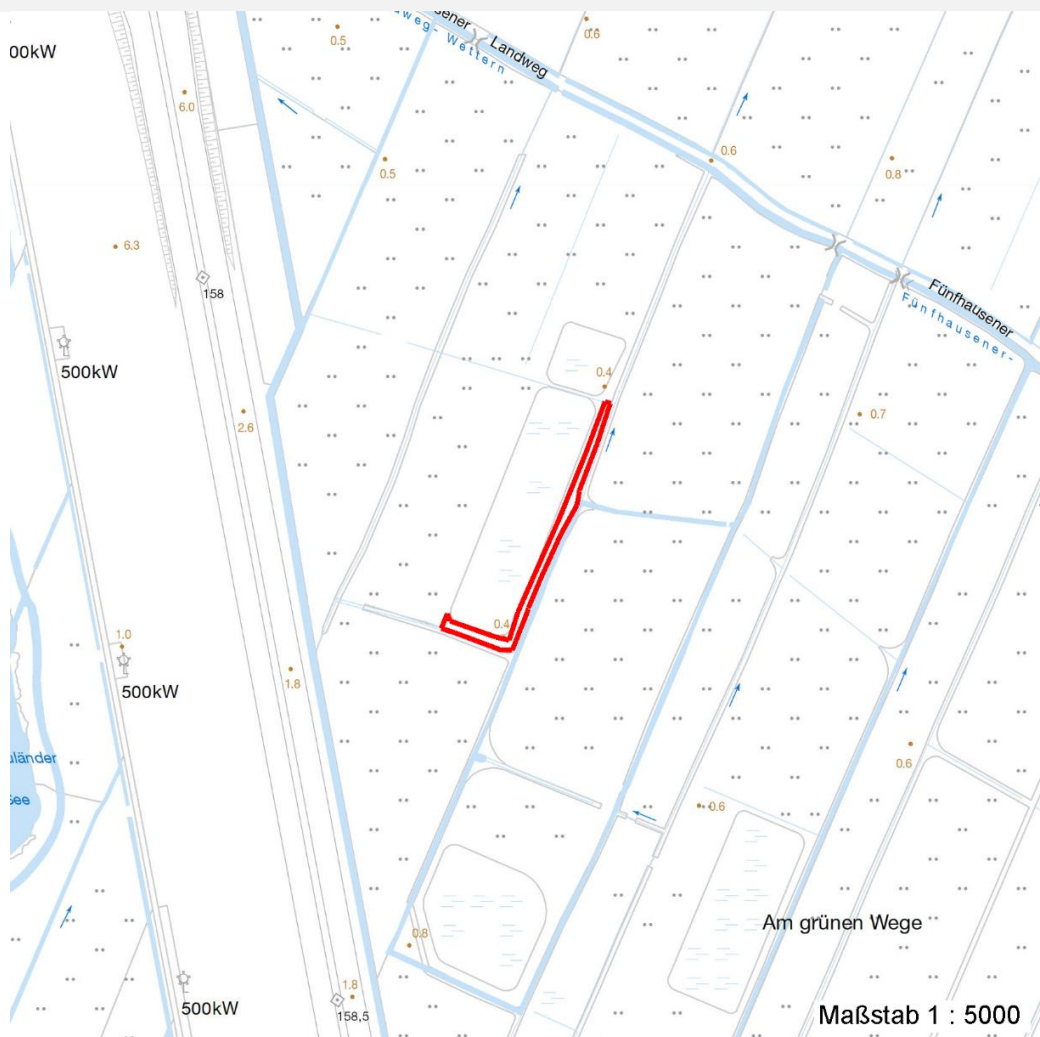
Erhebungsbogen

B

Projekt	Biotopkartierung Hamburg	Interne Nr.	77163
		DK5 DK5-GK	6822 6824
		DK5 - Name	Brammerhagen
Handlungsbedarf	Nein	Biotop-Nr. alt	307 490
Bearbeitung	BRA	Kartierung	07.10.2013
Räumliche Abbildung	Fläche	Fläche / Länge [m²/m]	1220,5044
Anzahl Abschnitte	1	Breite (lineare Abb.) [m]	

Räumliche Lage

Karte



Weitere Erhebungsbögen

Interne Nr.	Interne Nr. Zuordnung	DK5	Biotop-Nr.	Kartierung	Zuordnung	DK5 (GK)	Biotop-Nr. (alt)
77163	35888	6822	213	28.05.2004	<	6824	389

Zuordnung: N = nachfolgende Kartierung, K = weitere Kartierungen (zeitlich vorher oder nachher)

Foto

Interne Nr.	Index	Dateiname	Aufnahmerichtung
36110	0	6822_307_071013_1.JPG	
36111	0	6822_307_071013_2.JPG	
36112	0	6822_307_071013_3.JPG	

Weitere Angaben

Merkmal	Wert
---------	------

Auswertung

09.04.2020

Erhebungsbogen

B

Projekt	Biotopkartierung Hamburg	Interne Nr.	77163
		DK5 DK5-GK	6822 6824
Handlungsbedarf	Nein	DK5 - Name	Brammerhagen
Bearbeitung	BRA	Biotop-Nr. alt	307 490
Räumliche Abbildung	Fläche	Kartierung	07.10.2013
Anzahl Abschnitte	1	Fläche / Länge [m²/m]	1220,5044
		Breite (lineare Abb.) [m]	

Weitere Angaben

Merkmal	Wert
Gefährdung / Einflüsse	Sollten Überlaufbereiche zwischen dem angrenzendem Graben und der Flachwasserzone bestehen und funktionstüchtig sein, so ist dieses von den Naturschutzmaßnahmen her nicht erwünscht.
Wertgesichtspunkte	Strukturelle Bereicherung der Landschaft, deckungsreich, blütenreich, Unterstand für Wildtiere, Brutvogelhabitat, Insekten-Lebensraum.
zoologisch bedeutsame Strukturen Bedeutung für Tiergruppe	Hochwüchsige Gras- und Krautfluren Großsäuger Vögel Amphibien, Sommerquartiere Insekten, allgemein Kleinsäuger
Maßnahmen	Flächen weiter der Sukzession überlassen, aber es sollte vermieden werden, dass der Flachwasserbereich in den angrenzenden Graben überlaufen kann. Eventuell sind hier örtlich Nachbesserungen der Abdämmung notwendig. Es besteht eine hydraulische Verbindung von der eingestauten Flachwasserzone hin zum benachbarten Entwässerungsgraben. Hier sollte entweder nachgebessert werden oder der Grabenwasserstand muss dauerhaft auf einem ausreichend hohen Niveau gehalten werden.

Foto

Fotodatei 6822_307_071013_1.JPG
Bildbeschreibung
Aufnahmerichtung



Fotodatei 6822_307_071013_2.JPG
Bildbeschreibung
Aufnahmerichtung



Erhebungsbogen

B

Projekt	Biotopkartierung Hamburg	Interne Nr.	77163
		DK5 DK5-GK	6822 6824
Handlungsbedarf	Nein	DK5 - Name	Brammerhagen
Bearbeitung	BRA	Biotop-Nr. alt	307 490
Räumliche Abbildung	Fläche	Kartierung	07.10.2013
Anzahl Abschnitte	1	Fläche / Länge [m²/m]	1220,5044
		Breite (lineare Abb.) [m]	

Foto

Fotodatei 6822_307_071013_3.JPG

Fotodatei

Bildbeschreibung
Aufnahmerichtung

Bildbeschreibung
Aufnahmerichtung



Teilflächenbeschreibung

Teilflächentyp		Teilflächen-Nr.	1
Biotoptyp	Halbruderale Gras- und Staudenflur feuchter Standorte (2000)	Biotoptyp	AKF
- Zusatz		- gesetzl. Grundl.	
FFH-LRT		FFH-LRT	
Beschreibung		Entw.potential LRT	
		Hauptfläche	Ja
		Flächenanteil	100 %
		FFH-Unters.Fläche	Nein
		Saatgutfläche	Nein

Weitere Angaben

Merkmal	Wert
Veg. - Soziologie	
BfN Schlüssel	27.0.01 - Phragmitetalia (Röhrichte und Großseggenrieder) 30.0.01 - Molinietalia caeruleae (Feuchtwiesen) 19 - Artemisietea (Ausdauernde Stickstoff-Krautfluren)

Projekt	Biotopkartierung Hamburg		Interne Nr.	77163	
			DK5 DK5-GK	6822	6824
Handlungsbedarf	Nein		DK5 - Name	Brammerhagen	
Bearbeitung	BRA	Kopie	Nein	Biotop-Nr. alt	307 490
Räumliche Abbildung	Fläche		Kartierung	07.10.2013	
Anzahl Abschnitte	1		Fläche / Länge [m²/m]	1220,5044	
			Breite (lineare Abb.) [m]		

Zeigerwerte der Pflanzenartenliste (Auswertung)

Standort	Belichtung	halbsonnig	7,2
Boden	Feuchte	feucht	6,9
	Stickstoff (N)	mäßig stickstoffarm bis stickstoffreich	6,2
	Reaktion	schwach sauer	6,1
Vegetation	Mahdverträglichkeit	mäßig bis gut schnittverträglich (erster Schnitt nicht vor Mitte Juni)	6,3
Zeigerwerte	Futterwert	mäßige Futterqualität	4,1
	Wechselfeuchteanzeiger		7
	Giftpflanzen		2
	Überschw.anzeiger		2

Pflanzenartenliste

Gruppe / Pflanzenart	MS	M	W	Vs	St	PA	Ph	Sz	VS	V	G	cf	§	Rote Liste			
														HH	ND	SH	D
Tracheobionta (Gefäßpflanzen)																	
Agrostis gigantea (Riesen-Straußgras)	7	w		-	-												
Agrostis stolonifera (Ausläufer-Straußgras)	7	h		-	-												
Alopecurus pratensis (Wiesen-Fuchsschwanz)	7	w		-	-												
Carex acuta (Schlank-Segge)	7	w		-	-										V		
Carex hirta (Behaarte Segge)	7	w		-	-												
Cerastium holosteoides (Gewöhnliches Hornkraut)	7	w		-	-												
Cirsium arvense (Acker-Kratzdistel)	7	w		-	-												
Cirsium palustre (Sumpf-Kratzdistel)	7	w		-	-												
Dactylis glomerata (Wiesen-Knäuelgras)	7	z		-	-												
Deschampsia cespitosa (Rasen-Schmiele)	7	w		-	-												
Elymus repens (Gewöhnliche Quecke)	7	z		-	-												
Equisetum fluviatile (Teich-Schachtelhalm)	7	w		-	-												
Equisetum palustre (Sumpf-Schachtelhalm)	7	w		-	-												
Galium aparine (Kletten-Labkraut)	7	z		-	-												
Glechoma hederacea (Gundermann)	7	z		-	-												
Glyceria maxima (Wasser-Schwaden)	7	w		-	-												
Holcus lanatus (Wolliges Honiggras)	7	z		-	-												
Juncus effusus (Flatter-Binse)	7	z		-	-												
Lemna minor (Kleine Wasserlinse)	7	w		-	-												
Lolium perenne (Ausdauerndes Weidelgras)	7	w		-	-												
Lycopus europaeus (Gewöhnlicher Wolfstrapp)	7	w		-	-												
Persicaria amphibia (Wasser-Knöterich)	7	w		-	-												
Persicaria lapathifolia (Ampfer-Knöterich)	7	w		-	-												
Phalaris arundinacea (Rohr-Glanzgras)	7	z		-	-												
Potentilla anserina (Gänse-Fingerkraut)	7	w		-	-												
Ranunculus repens (Kriechender Hahnenfuß)	7	z		-	-												
Rumex acetosa (Großer Sauerampfer)	7	w		-	-												
Solidago gigantea (Riesen-Goldrute)	7	z		-	-												
Stellaria aquatica (Wasser-Miere)	7	z		-	-												
Stellaria media (Vogelmiere)	7	w		-	-												
Urtica dioica (Große Brennnessel)	7	z		-	-												

Erhebungsbogen

B

Projekt	Biotopkartierung Hamburg		Interne Nr.	77163	
			DK5 DK5-GK	6822	6824
Handlungsbedarf	Nein		DK5 - Name	Brammerhagen	
Bearbeitung	BRA	Kopie	Biotop-Nr. alt	307	490
Räumliche Abbildung	Fläche		Kartierung	07.10.2013	
Anzahl Abschnitte	1		Fläche / Länge [m²/m]	1220,5044	
			Breite (lineare Abb.) [m]		

Pflanzenartenliste

Gruppe / Pflanzenart	MS	M	W	Vs	St	PA	Ph	Sz	VS	V	G	cf	§	Rote Liste			
														HH	ND	SH	D
Anzahl Rote Liste Arten														1			
Anzahl Arten														31			

MS: Mengensystem; M: Mengenangabe, W: Bewertung der Art (FFH-Monitoring), Vs: Vegetationsschicht, St: Status, PA: Autor Phänologie; Ph: Phänologie, Sz: Soziabilität, VS: Vitalitätssystem; V: Vitalität, G: Geschlecht, cf: unsichere Bestimmung, §: Schutz nach BNatSchG, HH: Rote Liste Hamburg, Nds: Rote Liste Niedersachsen, SH: Rote Liste Schleswig-Holstein, D: Rote Liste Deutschland