

Erhebungsbogen

B

Projekt	Biotopkartierung Hamburg		Interne Nr.	77160
			DK5 DK5-GK	6822 6824
Handlungsbedarf	Nein		DK5 - Name	Brammerhagen
Bearbeitung	BRA	Kopie Nein	Biotop-Nr. alt	304 487
Räumliche Abbildung	Fläche		Kartierung	07.10.2013
Anzahl Abschnitte	1		Fläche / Länge [m²/m]	2384,6896
			Breite (lineare Abb.) [m]	

Gesetzlicher Schutz	§ 30 (2) 1.2 Natürliche oder naturnahe stehende Gewässer	Schutz nur teilweise	Nein
----------------------------	---	-----------------------------	-------------

Gesamtbewertung	6	Wertvoll
– Alter	5	Biotop mittleren Alters, 20 bis 50 Jahre
– Belastungsgrad	7	Flächenhaft geringe oder Vorbelastung mit schwachem Einfluß
– Ökolog. Funktion	7	Sehr hohe Bedeutung in einem Biotopkomplex, für den lokalen Biotopverbund oder als Puffer
– Seltenheit	6	Seltener Biotoptyp, ohne seltene oder bedrohte Pflges., ungesättigtes Artenspektrum, reliktsiche RL-Arten

Bestandsbeschreibung

An der Geländeoberfläche um 5 bis 6 m breiter Grabenbereich. Mit einer bis zu 5 m breiten Wasserfläche, ca. 0,4 m unter dem benachbarten Gelände. Diese an der Oberfläche zu hohen Anteilen bedeckt von verschiedenen Wasserlinsenarten und Algenfarn, aber auch Froschbiß in größeren Anteilen und submers mit einem größeren Bestand von Nuttalls Wasserpest. Die oberen Uferböschungen sind relativ steil geneigt und nur auf rund 0,5 m Breite gewässertypisch bewachsen, v.a. von Flatterbinsen, eingestreuten Seggenvorkommen, aber auch Jungwuchs von Schwarzerlen, der regelmäßig im Bestand aufkommt und längerfristig eine Verbuschung bewirken dürfte. Das Wasser ist etwas bräunlich, sonst klar, zentral offenbar bis über 1 m tief, aber bereits mit deutlichen Anlandungen am Gewässergrund aus torfigem und Pflanzenmaterialien. In den tieferen Wasserbereichen sind offenbar auch Rasen aus Armleuchteralgen am Gewässergrund entwickelt. Der Graben hat ganz im Süden einen Überlauf zum Autobahnrandgraben. Hier ist ein Rohr eingebaut worden, dass den heutigen Wasserstand im Gebiet auf das aktuelle Niveau limitiert, höhere Wasserstände werden in den Autobahnrandgraben abgelassen.

Vorkommen an Biotoptypen

1	TF	Typ	HF	F.Anteil
2	BTYP	Biotoptyp		- gesetzl. Grundl.
3	Zusatz	Zusatz zum Biotoptypen		
4	LRT	Lebensraumtyp		
1	1		Ja	100 %
2	FGR	Nährstoffreicher Graben mit Stillgewässercharakter (2000)		
3	gw	Wasserpest-Laichkraut-Typ (gw)		

Räumliche Lage

Lagebeschreibung	Östlich der A1, südlich Fünfhausener Landweg, im Nordwesten der Grünlandflächen			
Nachbarnutzung/en	Grünland			
Rechtswert (X)	568307	Hochwert (Y)	5923878	
Bezirk	Harburg	Naturraum	Hoopter Hoch- und Sietland (673.20)	
Stadtteil (OT-Nr.)	Neuland (703)	Gemarkung	Neuland (718)	
Digitaler Grünplan	<input type="checkbox"/> Hafengesamtgebiet	<input type="checkbox"/> Ramsargebiet	<input type="checkbox"/> EG-Vogelschutzgeb.	<input type="checkbox"/>
Ausgleichsflächen	<input checked="" type="checkbox"/> Biosphärenreservat	<input type="checkbox"/> Nationalpark	<input type="checkbox"/>	
NSG / ND / LSG	LSG Neuland [HH-2025 / Anteil: 10%], NSG Neuländer Moorwiesen [HH-708 / Anteil: 90%]			
FFH-GEBIET				
Wasserschutzgebiet				

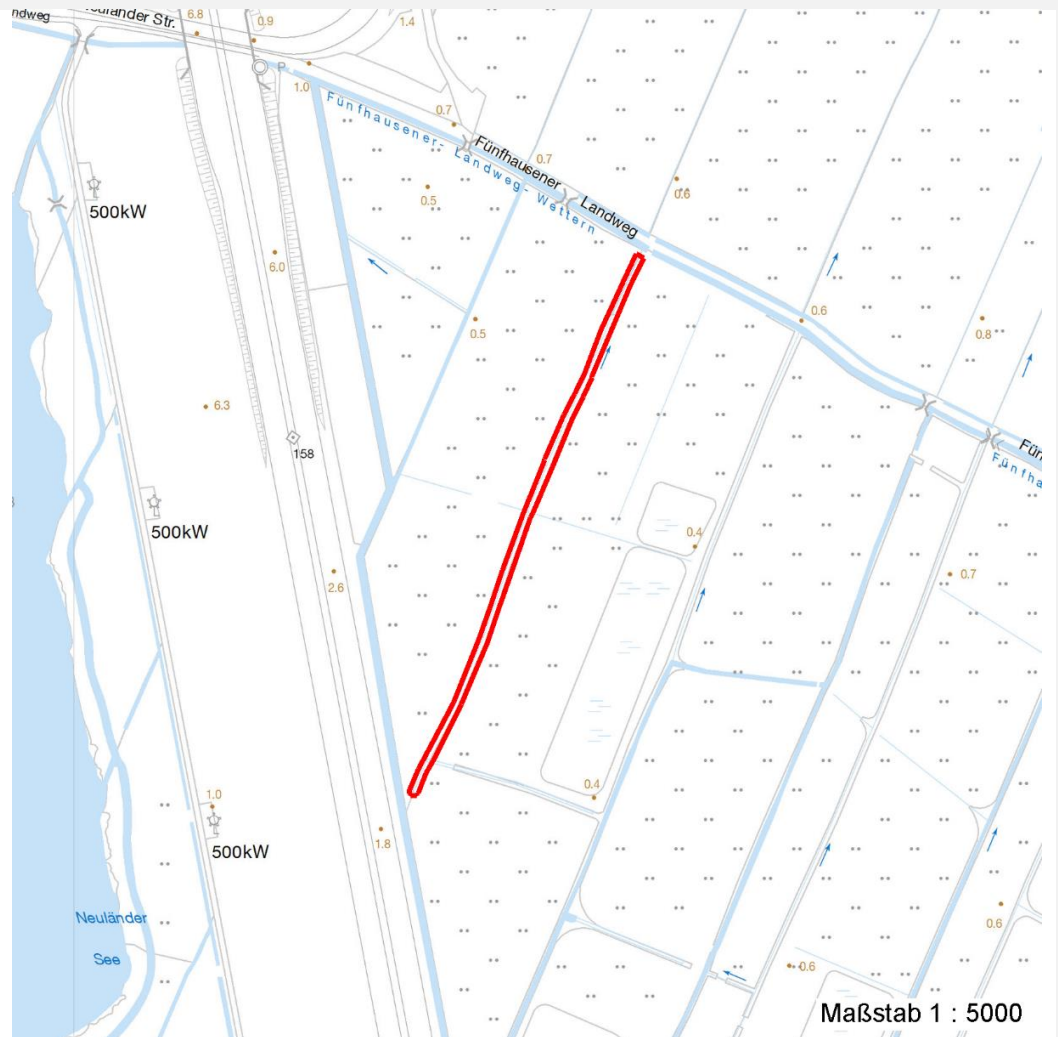
Erhebungsbogen

B

Projekt	Biotopkartierung Hamburg	Interne Nr.	77160
		DK5 DK5-GK	6822 6824
		DK5 - Name	Brammerhagen
Handlungsbedarf	Nein	Biotop-Nr. alt	304 487
Bearbeitung	BRA	Kartierung	07.10.2013
Räumliche Abbildung	Fläche	Fläche / Länge [m²/m]	2384,6896
Anzahl Abschnitte	1	Breite (lineare Abb.) [m]	

Räumliche Lage

Karte



Weitere Erhebungsbögen

Interne Nr.	Interne Nr. Zuordnung	DK5	Biotop-Nr.	Kartierung	Zuordnung	DK5 (GK)	Biotop-Nr. (alt)
77160	36248	6822	507	11.08.2004	>	6824	169
77160	36192	6822	509	11.08.2004	>	6824	171

Zuordnung: N = nachfolgende Kartierung, K = weitere Kartierungen (zeitlich vorher oder nachher)

Foto

Interne Nr.	Index	Dateiname	Aufnahmerichtung
36097	0	6822_304_071013_1.JPG	
36098	0	6822_304_071013_2.JPG	
36099	0	6822_304_071013_3.JPG	
36100	0	6822_304_071013_4.JPG	
36101	0	6822_304_071013_5.JPG	

Projekt	Biotopkartierung Hamburg	Interne Nr.	77160
		DK5 DK5-GK	6822 6824
Handlungsbedarf	Nein	DK5 - Name	Brammerhagen
Bearbeitung	BRA	Biotop-Nr. alt	304 487
Räumliche Abbildung	Fläche	Kartierung	07.10.2013
Anzahl Abschnitte	1	Fläche / Länge [m²/m]	2384,6896
		Breite (lineare Abb.) [m]	

Weitere Angaben

Merkmal	Wert
Auswertung	
Gefährdung / Einflüsse	Die Entwässerung des Grabens im Süden ist nicht Inhalt der Planung, eine weitreichende Vernässung des Geländes ist auf diese Weise nicht möglich.
Wertgesichtspunkte	Größere Wasserpflanzenbestände, gute Wasserqualität, vollständige Besonnung, großes, breites Gewässer, in den kommenden Jahren vermutlich recht günstig als Amphibien-, Fisch- und Libellen-Lebensraum.
Maßnahmen	Der Gehölzaufwuchs der Ufer muss rechtzeitig eingedämmt werden. Hier hat zwar eine Mahd stattgefunden, die die Schwarzerlen jedoch nicht wirklich schädigt. Das Rohr im Süden sollte entfernt werden, eventuell ist es ohnehin illegal eingebaut worden.
Größe	
Breite	5.00 m

Foto

Fotodatei 6822_304_071013_1.JPG

Bildbeschreibung
Aufnahmerichtung



Fotodatei 6822_304_071013_2.JPG

Bildbeschreibung
Aufnahmerichtung



Erhebungsbogen

B

Projekt	Biotopkartierung Hamburg	Interne Nr.	77160
		DK5 DK5-GK	6822 6824
Handlungsbedarf	Nein	DK5 - Name	Brammerhagen
Bearbeitung	BRA	Biotop-Nr. alt	304 487
Räumliche Abbildung	Fläche	Kartierung	07.10.2013
Anzahl Abschnitte	1	Fläche / Länge [m²/m]	2384,6896
		Breite (lineare Abb.) [m]	

Foto

Fotodatei 6822_304_071013_3.JPG

Bildbeschreibung
Aufnahmerichtung



Fotodatei 6822_304_071013_4.JPG

Bildbeschreibung
Aufnahmerichtung



Teilflächenbeschreibung

Teilflächentyp		Teilflächen-Nr.	1
Biotoptyp	Nährstoffreicher Graben mit Stillgewässercharakter (2000)	Biotoptyp	FGR
- Zusatz	Wasserpest-Laichkraut-Typ (gw)	- gesetzl. Grundl.	
FFH-LRT		FFH-LRT	
Beschreibung		Entw.potential LRT	
		Hauptfläche	Ja
		Flächenanteil	100 %
		FFH-Unters.Fläche	Nein
		Saatgutfläche	Nein

Erhebungsbogen

B

Projekt	Biotopkartierung Hamburg		Interne Nr.	77160	
			DK5 DK5-GK	6822	6824
Handlungsbedarf	Nein		DK5 - Name	Brammerhagen	
Bearbeitung	BRA	Kopie	Nein	Biotop-Nr. alt	304 487
Räumliche Abbildung	Fläche		Kartierung	07.10.2013	
Anzahl Abschnitte	1		Fläche / Länge [m²/m]	2384,6896	
			Breite (lineare Abb.) [m]		

Weitere Angaben

Merkmal	Wert
Gewässer	
Böschungshöhe	0.40 m
Gewässertiefe	0.80 m
Breite	3.50 m
Wasserführung	g - gleichmäßige Wasserführung
Strömung	k - keine Strömung
Trübung	k - klar, keine Trübung
Färbung	m - huminstoffbraun, moorig
Verockerung	w - wenig
Substrat	m - Mudde (Torf, gröberes organisches Substrat)
Standort, Relief	
Böschungsneigung	steil - 1:1 bis 1:2
Veg. - Deckg./Ant.	
naturnahe Uferveg.	50 %
Schwimmbi.veg.	70 %
submerse Veg.	60 %

Zeigerwerte der Pflanzenartenliste (Auswertung)

Standort	Belichtung	halbsonnig	7,1
Boden	Feuchte	zeitweise wasserüberstaut	10,4
	Stickstoff (N)	mäßig stickstoffarm bis stickstoffreich	6,1
	Reaktion	neutral	6,6
Vegetation	Mahdverträglichkeit	schnittempfindlich bis mäßig schnittverträglich	4,4
Zeigerwerte	Futterwert	sehr geringwertiges Futter	2,1
	Wechselfeuchteanzeiger		3
	Giftpflanzen		2
	Überschw.anzeiger		9

Pflanzenartenliste

Gruppe / Pflanzenart	MS	M	W	Vs	St	PA	Ph	Sz	VS	V	G	cf	Rote Liste						
													§	HH	ND	SH	D		
Tracheobionta (Gefäßpflanzen)																			
Acorus calamus (Kalmus)	7	z		-	-														
Alnus glutinosa (Schwarz-Erle)	7	w		-	-														
Azolla filiculoides (Großer Algenfarn)	7	z		-	-														
Carex disticha (Zweizeilige Segge)	7	w		-	-											V		V	
Carex hirta (Behaarte Segge)	7	w		-	-														
Carex pseudocyperus (Scheinzyper-Segge)	7	z		-	-														
Dactylis glomerata (Wiesen-Knäuelgras)	7	w		-	-														
Eloдея nuttallii (Nuttalls Wasserpest)	7	h		-	-														
Epilobium hirsutum (Zottiges Weidenröschen)	7	w		-	-														
Galium palustre (Sumpf-Labkraut)	7	w		-	-														
Holcus lanatus (Wolliges Honiggras)	7	w		-	-														
Hydrocharis morsus-ranae (Froschbiß)	7	z		-	-											V		V	V
Iris pseudacorus (Gelbe Schwertlilie)	7	w		-	-											b			

Erhebungsbogen

B

Projekt	Biotopkartierung Hamburg	Interne Nr.	77160
		DK5 DK5-GK	6822 6824
Handlungsbedarf	Nein	DK5 - Name	Brammerhagen
Bearbeitung	BRA	Biotop-Nr. alt	304 487
Räumliche Abbildung	Fläche	Kartierung	07.10.2013
Anzahl Abschnitte	1	Fläche / Länge [m²/m]	2384,6896
		Breite (lineare Abb.) [m]	

Pflanzenartenliste

Gruppe / Pflanzenart	MS	M	W	Vs	St	PA	Ph	Sz	VS	V	G	cf	§	Rote Liste				
														HH	ND	SH	D	
Juncus effusus (Flutter-Binse)	7	z		-	-													
Lemna gibba (Bucklige Wasserlinse)	7	z		-	-													
Lemna minor (Kleine Wasserlinse)	7	z		-	-													
Lemna trisulca (Dreifurchige Wasserlinse)	7	h		-	-										V			
Linaria vulgaris (Gewöhnliches Leinkraut)	7	w		-	-													
Lotus pedunculatus (Sumpf-Hornklee)	7	w		-	-												V	
Lycopus europaeus (Gewöhnlicher Wolfstrapp)	7	w		-	-													
Lysimachia thyrsoflora (Straußblütiger Gilbweiderich)	7	w		-	-										3		3	V
Lythrum salicaria (Blut-Weiderich)	7	w		-	-													
Myosotis scorpioides agg. (Artengruppe Sumpf-vergissmeinnicht)	7	w		-	-													V
Poa palustris (Sumpf-Rispengras)	7	w		-	-													
Poa trivialis (Gewöhnliches Rispengras)	7	w		-	-													
Sonchus asper (Rauhe Gänsedistel)	7	w		-	-													
Sparganium erectum (Ästiger Igelkolben)	7	w		-	-													
Spirodela polyrhiza (Vielwurzlige Teichlinse)	7	z		-	-													
Stratiotes aloides (Krebsschere)	7	w		-	-									b	3	3	3	3
Urtica dioica (Große Brennessel)	7	w		-	-													
Wolffia arrhiza (Zwerg-Wasserlinse)	7	h		-	-											3		3
Bryophyta (Moose)																		
Riccia fluitans (Schwimmendes Sternlebermoos)	7	z		-	-													
Algae (Algen)																		
Nitella spec. (Glanzleuchteralge)	7	w		-	-													
Anzahl Rote Liste Arten														5	2	6	4	
Anzahl Arten														33				

MS: Mengensystem; M: Mengenangabe, W: Bewertung der Art (FFH-Monitoring), Vs: Vegetationsschicht, St: Status, PA: Autor Phänologie; Ph: Phänologie, Sz: Soziabilität, VS: Vitalitätssystem; V: Vitalität, G: Geschlecht, cf: unsichere Bestimmung, §: Schutz nach BNatSchG, HH: Rote Liste Hamburg, Nds: Rote Liste Niedersachsen, SH: Rote Liste Schleswig-Holstein, D: Rote Liste Deutschland