

# Erhebungsbogen

**B**

<b>Projekt</b>	Biotopkartierung Hamburg	<b>Interne Nr.</b>	77114
		<b>DK5   DK5-GK</b>	<b>6822</b> 6824
<b>Handlungsbedarf</b>	Nein	<b>DK5 - Name</b>	Brammerhagen
<b>Bearbeitung</b>	BRA	<b>Biotop-Nr.   alt</b>	<b>263</b> 441
<b>Räumliche Abbildung</b>	Fläche	<b>Kartierung</b>	24.09.2013
<b>Anzahl Abschnitte</b>	1	<b>Fläche / Länge [m<sup>2</sup>/m]</b>	7832,1161
		<b>Breite (lineare Abb.) [m]</b>	

<b>Gesetzlicher Schutz</b>	<b>§ 30 (2) 2.5 Binsen- und seggenreiche Nasswiesen</b>	<b>Schutz nur teilweise</b>	<b>Ja</b>
----------------------------	---	-----------------------------	-----------

<b>Gesamtbewertung</b>	6	Wertvoll
– <b>Alter</b>	7	Biotop hohen Alters, 100 bis 200 Jahre
– <b>Belastungsgrad</b>	5	Flächenhaft mittlere oder örtlich starke Belastung
– <b>Ökolog. Funktion</b>	6	Hohe Bedeutung in einem Biotopkomplex, für den lokalen Biotopverbund oder als Puffer
– <b>Seltenheit</b>	5	Seltener Biotoptyp, floristisch stark verarmt, ohne seltener Pflges. od. verbr. artenreicher Biotoptyp

## Bestandsbeschreibung

Vermutlich relativ altes, aber zeitweilig intensiv genutztes Grünland in einem alten Beet-Graben-Relief. Auf einem anmoorigem bis moorigem, stark humosem Untergrund. Das alte Beet-Graben-Relief ist als Aufwallung mit zwei, rund 0,5 m eingemuldeten Bereichen noch erkennbar. Die Beetgräben werden aber nicht unterhalten. Die Vegetation ist im Wesentlichen mesophil geprägt, zum hohen Anteilen von Beweidung geprägt, leicht verunkrautet, mit Ausbreitung von Flatterbinse und Flutrasenarten wie v.a. Gänsefingerkraut. In den Mulden sind vereinzelt Feuchtezeiger zu finden. Im Wesentlichen wird die Vegetation aber von Weidelgras-Weißklee-Weidenarten dominiert. Weißklee hat am Boden relativ hohe Flächenanteile, als Feuchtezeiger tritt regelmäßig Kriechender Hahnenfuß im Bestand auf.

## Vorkommen an Biotoptypen

1	TF	Typ	HF	F.Anteil
2	BTYP	Biotoptyp		- gesetzl. Grundl.
3	Zusatz	Zusatz zum Biotoptypen		
4	LRT	Lebensraumtyp		
1	1		Ja	70 %
2	GMW	Artenreiche Weide frischer bis mittlerer Standorte (2000)		
3	f	feucht, nass (f)		
1	2			30 %
2	GFR	Seggen- und binsenarme Feucht- oder Nasswiese nährstoffreicher Standorte (2000)		

## Räumliche Lage

<b>Lagebeschreibung</b>	Nördlich Fünfhausener Landweg		
<b>Nachbarnutzung/en</b>	Grünland, Gräben		
<b>Rechtswert (X)</b>	569139	<b>Hochwert (Y)</b>	5923999
<b>Bezirk</b>	Harburg	<b>Naturraum</b>	Hoopter Hoch- und Sietland (673.20)
<b>Stadtteil (OT-Nr.)</b>	Neuland (703)	<b>Gemarkung</b>	Neuland (718)
<b>Digitaler Grünplan</b>	<input type="checkbox"/> Hafengesamtgebiet	<input type="checkbox"/> Ramsargebiet	<input type="checkbox"/> EG-Vogelschutzgeb.
<b>Ausgleichsflächen</b>	<input type="checkbox"/> Biosphärenreservat	<input type="checkbox"/> Nationalpark	<input type="checkbox"/>
<b>NSG / ND / LSG</b>	NSG Neuländer Moorwiesen [ HH-708 / Anteil: 100% ]		
<b>FFH-GEBIET</b>			
<b>Wasserschutzgebiet</b>			

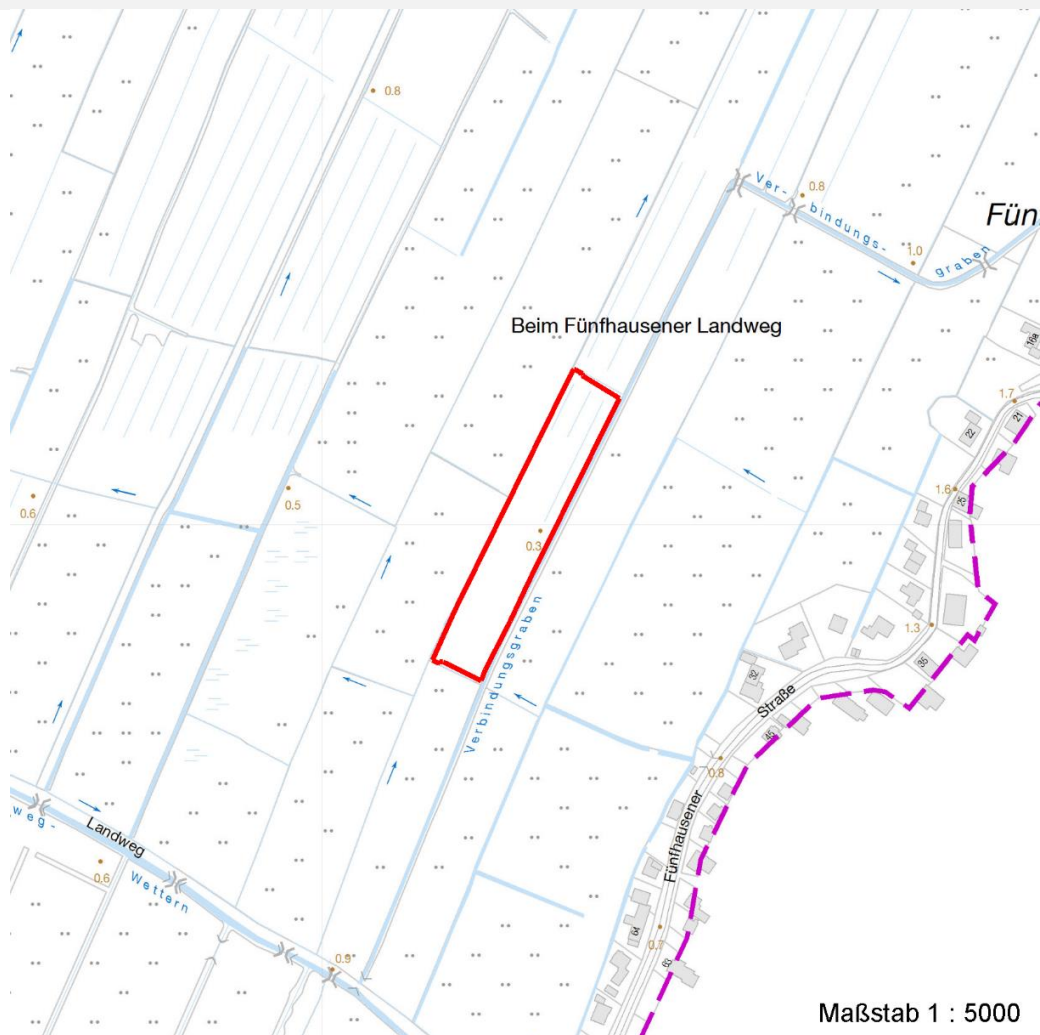
# Erhebungsbogen

**B**

<b>Projekt</b>	Biotopkartierung Hamburg	<b>Interne Nr.</b>	77114
		<b>DK5   DK5-GK</b>	<b>6822</b> 6824
		<b>DK5 - Name</b>	Brammerhagen
<b>Handlungsbedarf</b>	Nein	<b>Biotop-Nr.   alt</b>	<b>263</b> 441
<b>Bearbeitung</b>	BRA	<b>Kartierung</b>	24.09.2013
<b>Räumliche Abbildung</b>	Fläche	<b>Fläche / Länge [m<sup>2</sup>/m]</b>	7832,1161
<b>Anzahl Abschnitte</b>	1	<b>Breite (lineare Abb.) [m]</b>	

## Räumliche Lage

Karte



## Weitere Erhebungsbögen

Interne Nr.	Interne Nr. Zuordnung	DK5	Biotop-Nr.	Kartierung	Zuordnung	DK5 (GK)	Biotop-Nr. (alt)
77114	36327	6824	103	02.06.2004	<	6826	148

Zuordnung: N = nachfolgende Kartierung, K = weitere Kartierungen (zeitlich vorher oder nachher)

## Weitere Angaben

Merkmal	Wert
<b>Auswertung</b>	
Gefährdung / Einflüsse	Leichte Verunkrautung, Beweidung eines nicht immer standfesten Bodens.
Wertgesichtspunkte	Relativ altes, relativ artenreiches Grünland.
Maßnahmen	Grünlandnutzung fortsetzen, eventuell gezielt etwas stärker mähen und weniger beweidern, hohen Wasserstand im Gebiet nach Möglichkeit halten.

<b>Projekt</b>	Biotopkartierung Hamburg	<b>Interne Nr.</b>	77114
		<b>DK5   DK5-GK</b>	<b>6822</b> 6824
<b>Handlungsbedarf</b>	Nein	<b>DK5 - Name</b>	Brammerhagen
<b>Bearbeitung</b>	BRA	<b>Biotop-Nr.   alt</b>	<b>263</b> 441
<b>Räumliche Abbildung</b>	Fläche	<b>Kartierung</b>	24.09.2013
<b>Anzahl Abschnitte</b>	1	<b>Fläche / Länge [m<sup>2</sup>/m]</b>	7832,1161
		<b>Breite (lineare Abb.) [m]</b>	

## Teilflächenbeschreibung

<b>Teilflächentyp</b>		<b>Teilflächen-Nr.</b>	1
<b>Biotoptyp</b>	Artenreiche Weide frischer bis mittlerer Standorte (2000)	<b>Biotoptyp</b>	GMW
<b>- Zusatz</b>	feucht, nass (f)	<b>- gesetzl. Grundl.</b>	
<b>FFH-LRT</b>		<b>FFH-LRT</b>	
<b>Beschreibung</b>		<b>Entw.potential LRT</b>	
		<b>Hauptfläche</b>	Ja
		<b>Flächenanteil</b>	70 %
		<b>FFH-Unters.Fläche</b>	Nein
		<b>Saatgutfläche</b>	Nein

## Weitere Angaben

Merkmal	Wert
<b>Boden</b>	
Feuchte	6 - mäßig feucht und wechselfeucht
Reaktion	6 - schwach sauer
Stickstoffgehalt	7 - stickstoffreich
<b>Standort, Relief</b>	
Belichtung	7 - halbsonnig
<b>Veg. - Zeigerwerte</b>	
Mahdverträglichkeit	7 - gut schnittverträglich
Futterwert	6 - gute Futterqualität
Anz. Giftpflanzen	2
Anz. Wechselfeuchtezeiger	9
Anz. Überschwemmungsz.	5
Anz. Magerkeitszeiger (N < 4)	3
Anteil Magerkeitszeiger (N < 4)	2 %
<b>Veg. - Soziologie</b>	
BfN Schlüssel	21.0.01 - Agrostietalia stoloniferae (Flut- und Feuchtpionierrasen) 27.0.01 - Phragmitetalia (Röhrichte und Großseggenrieder) 30.0.02.03 - Cynosurion (Weidelgras-Kammgrasweiden)

## Zeigerwerte der Pflanzenartenliste (Auswertung)

<b>Standort</b>	<b>Belichtung</b>	halbsonnig	7,1
<b>Boden</b>	<b>Feuchte</b>	mäßig feucht und wechselfeucht	5,9
	<b>Stickstoff (N)</b>	stickstoffreich	6,6
	<b>Reaktion</b>	schwach sauer	6,5
<b>Vegetation</b>	<b>Mahdverträglichkeit</b>	gut schnittverträglich	7,1
<b>Zeigerwerte</b>	<b>Futterwert</b>	ausreichende Futterqualität	5,5
	<b>Wechselfeuchteanzeiger</b>		9
	<b>Giftpflanzen</b>		2
	<b>Überschw.anzeiger</b>		5

# Erhebungsbogen

**B**

<b>Projekt</b>	Biotopkartierung Hamburg		<b>Interne Nr.</b>	77114	
			<b>DK5   DK5-GK</b>	<b>6822</b>	6824
<b>Handlungsbedarf</b>	Nein		<b>DK5 - Name</b>	Brammerhagen	
<b>Bearbeitung</b>	BRA	<b>Kopie</b>	<b>Biotop-Nr.   alt</b>	<b>263</b>	441
<b>Räumliche Abbildung</b>	Fläche		<b>Kartierung</b>	24.09.2013	
<b>Anzahl Abschnitte</b>	1		<b>Fläche / Länge [m<sup>2</sup>/m]</b>	7832,1161	
			<b>Breite (lineare Abb.) [m]</b>		

## Pflanzenartenliste

Gruppe / Pflanzenart	MS	M	W	Vs	St	PA	Ph	Sz	VS	V	G	cf	§	Rote Liste			
														HH	ND	SH	D
<b>Tracheobionta (Gefäßpflanzen)</b>																	
Alopecurus pratensis (Wiesen-Fuchsschwanz)	1	2a		-	-												
Cardamine pratensis (Wiesen-Schaumkraut)	1	r		-	-										V		
Carex disticha (Zweizeilige Segge)	1	r		-	-								V		V		
Carex hirta (Behaarte Segge)	1	r		-	-												
Cerastium holosteoides (Gewöhnliches Hornkraut)	1	r		-	-												
Cirsium arvense (Acker-Kratzdistel)	1	+		-	-												
Cirsium palustre (Sumpf-Kratzdistel)	1	r		-	-												
Deschampsia cespitosa (Rasen-Schmiele)	1	r		-	-												
Galium palustre (Sumpf-Labkraut)	1	r		-	-												
Glechoma hederacea (Gundermann)	1	+		-	-												
Glyceria fluitans (Flutender Schwaden)	1	r		-	-												
Glyceria maxima (Wasser-Schwaden)	1	r		-	-												
Juncus effusus (Flutter-Binse)	1	+		-	-												
Lathyrus pratensis (Wiesen-Platterbse)	1	+		-	-												
Lolium perenne (Ausdauerndes Weidelgras)	1	2b		-	-												
Lychnis flos-cuculi (Kuckucks-Lichtnelke)	1	r		-	-										3		
Lysimachia nummularia (Pfennigkraut)	1	r		-	-												
Myosotis scorpioides agg. (Artengruppe Sumpf-vergissmeinnicht)	1	r		-	-										V		
Persicaria hydropiper (Wasserpfeffer)	1	r		-	-												
Poa annua (Einjähriges Rispengras)	1	+		-	-												
Poa palustris (Sumpf-Rispengras)	1	r		-	-												
Poa trivialis (Gewöhnliches Rispengras)	1	1		-	-												
Polygonum aviculare (Vogel-Knöterich)	1	r		-	-												
Potentilla anserina (Gänse-Fingerkraut)	1	+		-	-												
Prunella vulgaris (Kleine Braunelle)	1	r		-	-												
Ranunculus acris (Scharfer Hahnenfuß)	1	+		-	-												
Ranunculus flammula (Brennender Hahnenfuß)	1	r		-	-										V		
Ranunculus repens (Kriechender Hahnenfuß)	1	1		-	-												
Rumex crispus (Krauser Ampfer)	1	+		-	-												
Taraxacum spec. (Löwenzahn)	1	+		-	-												
Trifolium pratense (Rot-Klee)	1	r		-	-												
Trifolium repens (Weiß-Klee)	1	1		-	-												
														<b>Anzahl Rote Liste Arten</b>		<b>1</b>	<b>5</b>
														<b>Anzahl Arten</b>		<b>32</b>	

MS: Mengensystem; M: Mengenangabe, W: Bewertung der Art (FFH-Monitoring), Vs: Vegetationsschicht, St: Status, PA: Autor Phänologie; Ph: Phänologie, Sz: Soziabilität, VS: Vitalitätssystem; V: Vitalität, G: Geschlecht, cf: unsichere Bestimmung, §: Schutz nach BNatSchG, HH: Rote Liste Hamburg, Nds: Rote Liste Niedersachsen, SH: Rote Liste Schleswig-Holstein, D: Rote Liste Deutschland

# Erhebungsbogen

**B**

<b>Projekt</b>	Biotopkartierung Hamburg	<b>Interne Nr.</b>	77114
		<b>DK5   DK5-GK</b>	<b>6822</b> 6824
<b>Handlungsbedarf</b>	Nein	<b>DK5 - Name</b>	Brammerhagen
<b>Bearbeitung</b>	BRA	<b>Biotop-Nr.   alt</b>	<b>263</b> 441
<b>Räumliche Abbildung</b>	Fläche	<b>Kartierung</b>	24.09.2013
<b>Anzahl Abschnitte</b>	1	<b>Fläche / Länge [m<sup>2</sup>/m]</b>	7832,1161
		<b>Breite (lineare Abb.) [m]</b>	

## Teilflächenbeschreibung

<b>Teilflächentyp</b>		<b>Teilflächen-Nr.</b>	2
<b>Biototyp</b>	Seggen- und binsenarme Feucht- oder Nasswiese nährstoffreicher Standorte (2000)	<b>Biototyp</b>	GFR
- Zusatz		- gesetzl. Grundl.	
<b>FFH-LRT</b>		<b>FFH-LRT</b>	
<b>Beschreibung</b>		<b>Entw.potential LRT</b>	
		<b>Hauptfläche</b>	
		<b>Flächenanteil</b>	30 %
		<b>FFH-Unters.Fläche</b>	Nein
		<b>Saatgutfläche</b>	Nein