

Erhebungsbogen

B

Projekt	Biotopkartierung Hamburg	Interne Nr.	77110
		DK5 DK5-GK	6822 6824
Handlungsbedarf	Nein	DK5 - Name	Brammerhagen
Bearbeitung	BRA	Biotop-Nr. alt	261 437
Räumliche Abbildung	Fläche	Kartierung	24.09.2013
Anzahl Abschnitte	1	Fläche / Länge [m²/m]	19381,9308
		Breite (lineare Abb.) [m]	

Gesetzlicher Schutz	§ 30 (2) 2.5 Binsen- und seggenreiche Nasswiesen	Schutz nur teilweise	Nein
----------------------------	---	-----------------------------	-------------

Gesamtbewertung	6 Wertvoll
– Alter	7 Biotop hohen Alters, 100 bis 200 Jahre
– Belastungsgrad	5 Flächenhaft mittlere oder örtlich starke Belastung
– Ökolog. Funktion	6 Hohe Bedeutung in einem Biotopkomplex, für den lokalen Biotopverbund oder als Puffer
– Seltenheit	5 Seltener Biotoptyp, floristisch stark verarmt, ohne seltener Pflges. od. verbr. artenreicher Biotoptyp

Bestandsbeschreibung

Großflächig einheitliche, gemähte Grünlandfläche, sehr eben, mit noch erkennbaren, leichten Einmuldungen im Bereich der ehemaligen Beetgräben bzw. Gruppen, die heute aber nicht mehr vorhanden sind. In diesen Bereichen vereinzelt mit Entwicklung von etwas Landröhricht aus Rohrglanzgras und leichten kleineren Beständen von etwas Schlanksegge. Im übrigen ist die Grünlandvegetation von Süßgräsern dominiert, hohen Anteilen von Honiggras und Wiesenfuchsschwanz, eingestreuten Vorkommen von Flutrasenarten, Straußgrasarten, Gewöhnlichem Rispengras, insgesamt artenarmes Intensivgrünland mit Übergängen zu Flutrasen mit etwas höheren Anteilen von Kriechendem Hahnenfuß, der vermutlich zeitweilig einen Blühaspekt bildet. Mäßig wüchsiges Grünland auf rein humosem Niedermoorstandort.

Vorkommen an Biotoptypen

1	TF	Typ	HF	F.Anteil
2	BTYP	Biotoptyp	- gesetzl. Grundl.	
3	Zusatz	Zusatz zum Biotoptypen		
4	LRT	Lebensraumtyp		
1	1		Ja	100 %
2	GFR	Seggen- und binsenarme Feucht- oder Nasswiese nährstoffreicher Standorte (2000)		

Räumliche Lage

Lagebeschreibung	Westlich Fünfhausen Straße, nördlich Fünfhausen Landweg		
Nachbarnutzung/en	Grünland, Gräben, Siedlung im Osten		
Rechtswert (X)	569241	Hochwert (Y)	5923945
Bezirk	Harburg	Naturraum	Hoopter Hoch- und Sietland (673.20)
Stadtteil (OT-Nr.)	Neuland (703)	Gemarkung	Neuland (718)
Digitaler Grünplan	<input type="checkbox"/> Hafengesamtgebiet	<input type="checkbox"/> Ramsargebiet	<input type="checkbox"/> EG-Vogelschutzgeb.
Ausgleichsflächen	<input type="checkbox"/> Biosphärenreservat	<input type="checkbox"/> Nationalpark	<input type="checkbox"/>
NSG / ND / LSG	NSG Neuländer Moorwiesen [HH-708 / Anteil: 100%]		
FFH-GEBIET			
Wasserschutzgebiet			

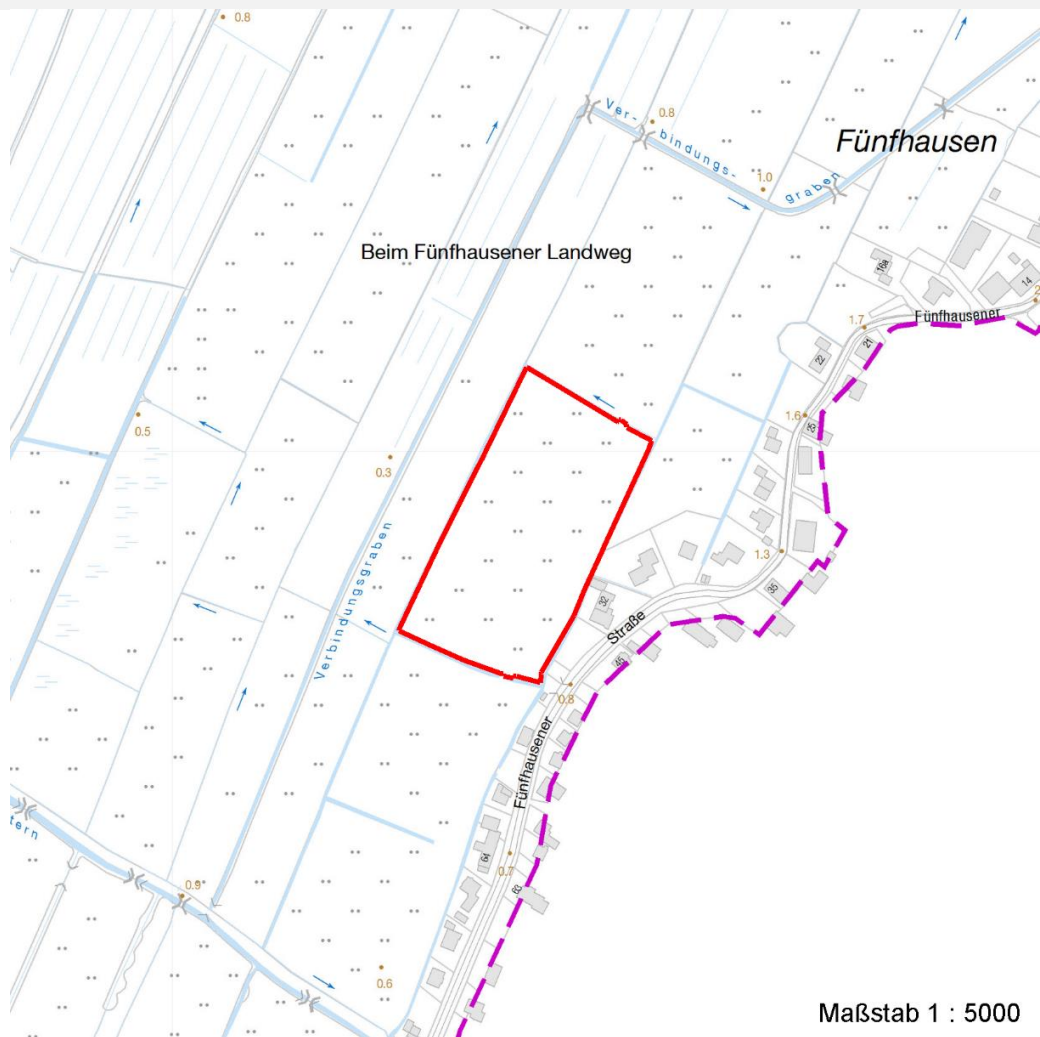
Erhebungsbogen

B

Projekt	Biotopkartierung Hamburg	Interne Nr.	77110
		DK5 DK5-GK	6822 6824
		DK5 - Name	Brammerhagen
Handlungsbedarf	Nein	Biotop-Nr. alt	261 437
Bearbeitung	BRA	Kartierung	24.09.2013
Räumliche Abbildung	Fläche	Fläche / Länge [m²/m]	19381,9308
Anzahl Abschnitte	1	Breite (lineare Abb.) [m]	

Räumliche Lage

Karte



Weitere Erhebungsbögen

Interne Nr.	Interne Nr. Zuordnung	DK5	Biotop-Nr.	Kartierung	Zuordnung	DK5 (GK)	Biotop-Nr. (alt)
77110	35845	6822	216	01.07.2004	<	6824	392

Zuordnung: N = nachfolgende Kartierung, K = weitere Kartierungen (zeitlich vorher oder nachher)

Foto

Interne Nr.	Index	Dateiname	Aufnahmerichtung
35641	0	6822_261_240913_1.JPG	

Weitere Angaben

Merkmal	Wert
Auswertung	
Gefährdung / Einflüsse	Durch Intensivnutzungen, eventuell zeitweilige Düngung verarmt.
Wertgesichtspunkte	Geringe Verunkrautung durch dauerhafte Mähwiesennutzung.

Erhebungsbogen

B

Projekt	Biotopkartierung Hamburg	Interne Nr.	77110
		DK5 DK5-GK	6822 6824
Handlungsbedarf	Nein	DK5 - Name	Brammerhagen
Bearbeitung	BRA	Biotop-Nr. alt	261 437
Räumliche Abbildung	Fläche	Kartierung	24.09.2013
Anzahl Abschnitte	1	Fläche / Länge [m²/m]	19381,9308
		Breite (lineare Abb.) [m]	

Weitere Angaben

Merkmal	Wert
Maßnahmen	Die Flächen sollten weiterhin als Mähwiese genutzt werden, eventuell ist es möglich, die Artenvielfalt anzureichern.

Foto

Fotodatei	6822_261_240913_1.JPG	Fotodatei
Bildbeschreibung		Bildbeschreibung
Aufnahmerichtung		Aufnahmerichtung



Teilflächenbeschreibung

Teilflächentyp		Teilflächen-Nr.	1
Biotoptyp	Seggen- und binsenarme Feucht- oder Nasswiese nährstoffreicher Standorte (2000)	Biotoptyp	GFR
- Zusatz		- gesetzl. Grundl.	
FFH-LRT		FFH-LRT	
Beschreibung		Entw.potential LRT	
		Hauptfläche	Ja
		Flächenanteil	100 %
		FFH-Unters.Fläche	Nein
		Saatgutfläche	Nein

Erhebungsbogen

B

Projekt	Biotopkartierung Hamburg	Interne Nr.	77110
		DK5 DK5-GK	6822 6824
Handlungsbedarf	Nein	DK5 - Name	Brammerhagen
Bearbeitung	BRA	Biotop-Nr. alt	261 437
Räumliche Abbildung	Fläche	Kartierung	24.09.2013
Anzahl Abschnitte	1	Fläche / Länge [m²/m]	19381,9308
		Breite (lineare Abb.) [m]	

Weitere Angaben

Merkmal	Wert
Boden	
Feuchte	7 - feucht
Reaktion	6 - schwach sauer
Stickstoffgehalt	6 - mäßig stickstoffarm bis stickstoffreich
Standort, Relief	
Belichtung	7 - halbsonnig
Veg. - Zeigerwerte	
Mahdverträglichkeit	7 - gut schnittverträglich
Futterwert	5 - ausreichende Futterqualität
Anz. Giftpflanzen	2
Anz. Wechselfeuchtezeiger	5
Anz. Überschwemmungsz.	3
Anz. Magerkeitszeiger (N < 4)	2
Anteil Magerkeitszeiger (N < 4)	1 %
Veg. - Soziologie	
BfN Schlüssel	21.0.01 - Agrostietalia stoloniferae (Flut- und Feuchtpionierrasen) 27.0.01 - Phragmitetalia (Röhrichte und Großseggenrieder) 30.0.01 - Molinietaalia caeruleae (Feuchtwiesen)

Zeigerwerte der Pflanzenartenliste (Auswertung)

Standort	Belichtung	halbsonnig	6,9
Boden	Feuchte	feucht	6,7
	Stickstoff (N)	mäßig stickstoffarm bis stickstoffreich	5,8
	Reaktion	schwach sauer	5,6
Vegetation	Mahdverträglichkeit	gut schnittverträglich	6,8
Zeigerwerte	Futterwert	ausreichende Futterqualität	4,8
	Wechselfeuchteanzeiger		5
	Giftpflanzen		2
	Überschw.anzeiger		3

Pflanzenartenliste

Gruppe / Pflanzenart	MS	M	W	Vs	St	PA	Ph	Sz	VS	V	G	cf	Rote Liste					
													§	HH	ND	SH	D	
Tracheobionta (Gefäßpflanzen)																		
Agrostis canina (Hunds-Straußgras)	1	r		-	-									3		3		
Agrostis capillaris (Rotes Straußgras)	1	+		-	-													
Agrostis stolonifera (Ausläufer-Straußgras)	1	2a		-	-													
Alopecurus pratensis (Wiesen-Fuchsschwanz)	1	2a		-	-													
Cardamine pratensis (Wiesen-Schaumkraut)	1	r		-	-													V
Carex acuta (Schlank-Segge)	1	+		-	-													V
Cerastium holosteoides (Gewöhnliches Hornkraut)	1	r		-	-													
Elymus repens (Gewöhnliche Quecke)	1	r		-	-													
Equisetum palustre (Sumpf-Schachtelhalm)	1	r		-	-													
Glechoma hederacea (Gundermann)	1	r		-	-													
Glyceria fluitans (Flutender Schwaden)	1	+		-	-													

Erhebungsbogen

B

Projekt	Biotopkartierung Hamburg		Interne Nr.	77110	
			DK5 DK5-GK	6822	6824
Handlungsbedarf	Nein		DK5 - Name	Brammerhagen	
Bearbeitung	BRA	Kopie	Biotop-Nr. alt	261	437
Räumliche Abbildung	Fläche		Kartierung	24.09.2013	
Anzahl Abschnitte	1		Fläche / Länge [m²/m]	19381,9308	
			Breite (lineare Abb.) [m]		

Pflanzenartenliste

Gruppe / Pflanzenart	MS	M	W	Vs	St	PA	Ph	Sz	VS	V	G	cf	Rote Liste						
													§	HH	ND	SH	D		
Glyceria maxima (Wasser-Schwaden)	1	+		-	-														
Holcus lanatus (Wolliges Honiggras)	1	2b		-	-														
Juncus effusus (Flatter-Binse)	1	1		-	-														
Persicaria amphibia (Wasser-Knöterich)	1	r		-	-														
Persicaria hydropiper (Wasserpfeffer)	1	r		-	-														
Persicaria lapathifolia (Ampfer-Knöterich)	1	r		-	-														
Phalaris arundinacea (Rohr-Glanzgras)	1	+		-	-														
Poa trivialis (Gewöhnliches Rispengras)	1	2a		-	-														
Potentilla anserina (Gänse-Fingerkraut)	1	+		-	-														
Ranunculus repens (Kriechender Hahnenfuß)	1	1		-	-														
Rorippa amphibia (Wasser-Sumpfkresse)	1	r		-	-														
Rumex acetosa (Großer Sauerampfer)	1	r		-	-														
Rumex obtusifolius (Stumpfbblätteriger Ampfer)	1	r		-	-														
Taraxacum spec. (Löwenzahn)	1	+		-	-														
Trifolium pratense (Rot-Klee)	1	r		-	-														
Trifolium repens (Weiß-Klee)	1	+		-	-														
Anzahl Rote Liste Arten													1	3					
Anzahl Arten										27									

MS: Mengensystem; M: Mengenangabe, W: Bewertung der Art (FFH-Monitoring), Vs: Vegetationsschicht, St: Status, PA: Autor Phänologie; Ph: Phänologie, Sz: Soziabilität, VS: Vitalitätssystem; V: Vitalität, G: Geschlecht, cf: unsichere Bestimmung, §: Schutz nach BNatSchG, HH: Rote Liste Hamburg, Nds: Rote Liste Niedersachsen, SH: Rote Liste Schleswig-Holstein, D: Rote Liste Deutschland