

# Erhebungsbogen

**B**

|                            |                          |   |                  |
|----------------------------|--------------------------|---|------------------|
| <b>Projekt</b>             | Biotopkartierung Hamburg | <b>Interne Nr.</b>                      | 77108            |
|                            |                          | <b>DK5   DK5-GK</b>                     | <b>6822</b> 6824 |
| <b>Handlungsbedarf</b>     | Nein                     | <b>DK5 - Name</b>                       | Brammerhagen     |
| <b>Bearbeitung</b>         | BRA                      | <b>Biotop-Nr.   alt</b>                 | <b>259</b> 435   |
| <b>Räumliche Abbildung</b> | Fläche                   | <b>Kartierung</b>                       | 24.09.2013       |
| <b>Anzahl Abschnitte</b>   | 1                        | <b>Fläche / Länge [m<sup>2</sup>/m]</b> | 12151,5595       |
|                            |                          | <b>Breite (lineare Abb.) [m]</b>        |                  |

**Gesetzlicher Schutz**      **\_ kein gesetzl. Schutz kein gesetzlich geschütztes Biotop**      **Schutz nur teilweise**      **Nein**

|                           |   |  |
|---------------------------|---|--|
| <b>Gesamtbewertung</b>    | 6 | Wertvoll   |
| – <b>Alter</b>            | 7 | Biotop hohen Alters, 100 bis 200 Jahre   |
| – <b>Belastungsgrad</b>   | 5 | Flächenhaft mittlere oder örtlich starke Belastung   |
| – <b>Ökolog. Funktion</b> | 6 | Hohe Bedeutung in einem Biotopkomplex, für den lokalen Biotopverbund oder als Puffer                   |
| – <b>Seltenheit</b>       | 5 | Seltener Biotoptyp, floristisch stark verarmt, ohne seltener Pflges. od. verbr. artenreicher Biotoptyp |

## Bestandsbeschreibung

Ebene, einheitliche, regelmäßig gemähte Grünlandfläche auf Moorstandort, ohne Gliederung durch Gräben. Ehemalige Gräben sind kaum noch erkennbar, das Gelände ist nur leicht wellig, in einem relativ günstigen Pflegezustand. Dominiert von Wirtschaftsgräsern und Arten der Flutrasen. Die Vegetation ist insgesamt nur mäßig arten- und blütenreich. Zeitweilig bildet Kriechendem Hahnenfuß einen Blühaspekt. Gegenwärtig ist die Vegetation abgemäht und nicht vollständig einschätzbar, jedoch deutlich als Wirtschaftsgrünland erkennbar.

## Vorkommen an Biotoptypen

| 1 | TF     | Typ                    | HF | F.Anteil           |
|---|--------|------------------------|----|--------------------|
| 2 | BTYP   | Biotoptyp              |    | - gesetzl. Grundl. |
| 3 | Zusatz | Zusatz zum Biotoptypen |    |                    |
| 4 | LRT    | Lebensraumtyp          |    |                    |
| 1 | 1      |                        | Ja | 100 %              |
| 2 | GFF    | Flutrasen (2000)       |    |                    |

## Räumliche Lage

|                           |   |  |  |
|---------------------------|---|--|--|
| <b>Lagebeschreibung</b>   | Nördlich Fünfhausener Landweg   |  |  |
| <b>Nachbarnutzung/en</b>  | Grünland, Siedlung im Osten   |  |  |
| <b>Rechtswert (X)</b>     | 569176  | <b>Hochwert (Y)</b>                          | 5923802  |
| <b>Bezirk</b>             | Harburg   | <b>Naturraum</b>                             | Hoopter Hoch- und Sietland (673.20)                |
| <b>Stadtteil (OT-Nr.)</b> | Neuland (703)   | <b>Gemarkung</b>                             | Neuland (718)                                      |
| <b>Digitaler Grünplan</b> | <input type="checkbox"/> <b>Hafengesamtgebiet</b>                                       | <input type="checkbox"/> <b>Ramsargebiet</b> | <input type="checkbox"/> <b>EG-Vogelschutzgeb.</b> |
| <b>Ausgleichsflächen</b>  | <input type="checkbox"/> <b>Biosphärenreservat</b>                                      | <input type="checkbox"/> <b>Nationalpark</b> | <input type="checkbox"/>                           |
| <b>NSG / ND / LSG</b>     | LSG Neuland [ HH-2025 / Anteil: 3% ], NSG Neuländer Moorwiesen [ HH-708 / Anteil: 97% ] |  |  |
| <b>FFH-GEBIET</b>         |   |  |  |
| <b>Wasserschutzgebiet</b> |   |  |  |

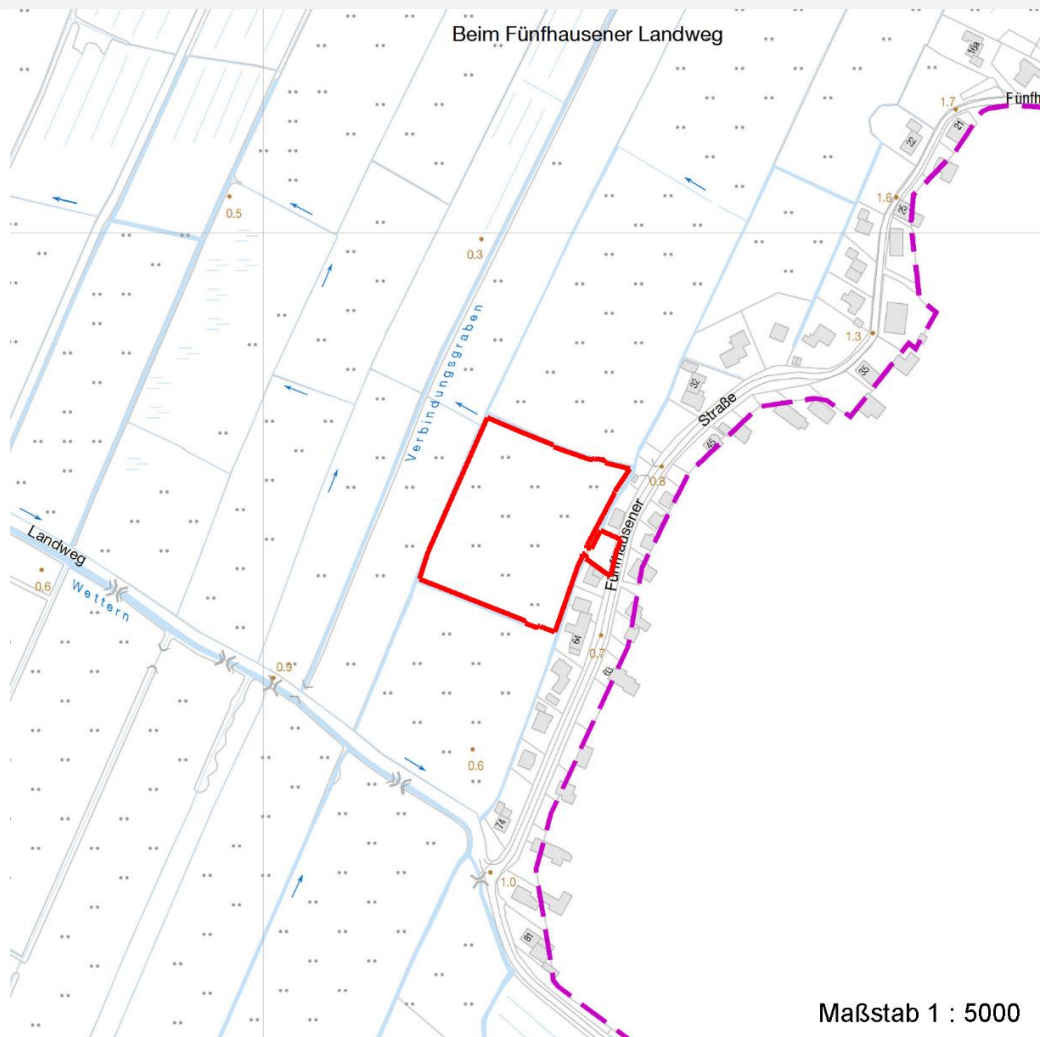
# Erhebungsbogen

**B**

|                            |                          |   |                  |
|----------------------------|--------------------------|---|------------------|
| <b>Projekt</b>             | Biotopkartierung Hamburg | <b>Interne Nr.</b>                      | 77108            |
|                            |                          | <b>DK5   DK5-GK</b>                     | <b>6822</b> 6824 |
| <b>Handlungsbedarf</b>     | Nein                     | <b>DK5 - Name</b>                       | Brammerhagen     |
| <b>Bearbeitung</b>         | BRA                      | <b>Biotop-Nr.   alt</b>                 | <b>259</b> 435   |
| <b>Räumliche Abbildung</b> | Fläche                   | <b>Kartierung</b>                       | 24.09.2013       |
| <b>Anzahl Abschnitte</b>   | 1                        | <b>Fläche / Länge [m<sup>2</sup>/m]</b> | 12151,5595       |
|                            |                          | <b>Breite (lineare Abb.) [m]</b>        |                  |

## Räumliche Lage

Karte



## Weitere Erhebungsbögen

| Interne Nr. | Interne Nr. Zuordnung | DK5  | Biotop-Nr. | Kartierung | Zuordnung | DK5 (GK) | Biotop-Nr. (alt) |
|-------------|-----------------------|------|------------|------------|-----------|----------|------------------|
| 77108       | 35845                 | 6822 | 216        | 01.07.2004 | <         | 6824     | 392              |

Zuordnung: N = nachfolgende Kartierung, K = weitere Kartierungen (zeitlich vorher oder nachher)

## Foto

| Interne Nr. | Index | Dateiname             | Aufnahmerichtung |
|-------------|-------|-----------------------|------------------|
| 35639       | 0     | 6822_259_240913_1.JPG |                  |

## Weitere Angaben

| Merkmal                                     | Wert   |
|---|--|
| <b>Auswertung</b><br>Gefährdung / Einflüsse | Durch frühere Intensivnutzung, vielleicht auch Umbruch, eventuell auch Düngung deutlich verarmt, ohne Vorkommen gefährdeter Arten, Entwässerung. |

# Erhebungsbogen

**B**

|                            |                          |   |                  |
|----------------------------|--------------------------|---|------------------|
| <b>Projekt</b>             | Biotopkartierung Hamburg | <b>Interne Nr.</b>                      | 77108            |
|                            |                          | <b>DK5   DK5-GK</b>                     | <b>6822</b> 6824 |
| <b>Handlungsbedarf</b>     | Nein                     | <b>DK5 - Name</b>                       | Brammerhagen     |
| <b>Bearbeitung</b>         | BRA                      | <b>Biotop-Nr.   alt</b>                 | <b>259</b> 435   |
| <b>Räumliche Abbildung</b> | Fläche                   | <b>Kartierung</b>                       | 24.09.2013       |
| <b>Anzahl Abschnitte</b>   | 1                        | <b>Fläche / Länge [m<sup>2</sup>/m]</b> | 12151,5595       |
|                            |                          | <b>Breite (lineare Abb.) [m]</b>        |                  |

## Weitere Angaben

| Merkmal                         | Wert  |
|---------------------------------|---|
| Wertgesichtspunkte<br>Maßnahmen | Relativ günstiger Pflegezustand, geschlossene Grasnarbe.<br>Die Flächen sollten eventuell versucht werden, langfristig etwas artenreicher entwickelt zu werden. |

## Foto

|                         |                       |                         |
|-------------------------|-----------------------|-------------------------|
| <b>Fotodatei</b>        | 6822_259_240913_1.JPG | <b>Fotodatei</b>        |
| <b>Bildbeschreibung</b> |                       | <b>Bildbeschreibung</b> |
| <b>Aufnahmerichtung</b> |                       | <b>Aufnahmerichtung</b> |



## Teilflächenbeschreibung

|                       |                  |                           |       |
|-----------------------|------------------|---------------------------|-------|
| <b>Teilflächentyp</b> |                  | <b>Teilflächen-Nr.</b>    | 1     |
| <b>Biotoptyp</b>      | Flutrasen (2000) | <b>Biotoptyp</b>          | GFF   |
| - Zusatz              |                  | - gesetzl. Grundl.        |       |
| <b>FFH-LRT</b>        |                  | <b>FFH-LRT</b>            |       |
| <b>Beschreibung</b>   |                  | <b>Entw.potential LRT</b> |       |
|                       |                  | <b>Hauptfläche</b>        | Ja    |
|                       |                  | <b>Flächenanteil</b>      | 100 % |
|                       |                  | <b>FFH-Unters.Fläche</b>  | Nein  |
|                       |                  | <b>Saatgutfläche</b>      | Nein  |

# Erhebungsbogen

**B**

|                            |                          |                                  |                  |
|----------------------------|--------------------------|----------------------------------|------------------|
| <b>Projekt</b>             | Biotopkartierung Hamburg | <b>Interne Nr.</b>               | 77108            |
|                            |                          | <b>DK5   DK5-GK</b>              | <b>6822</b> 6824 |
| <b>Handlungsbedarf</b>     | Nein                     | <b>DK5 - Name</b>                | Brammerhagen     |
| <b>Bearbeitung</b>         | BRA                      | <b>Biotop-Nr.   alt</b>          | <b>259</b> 435   |
| <b>Räumliche Abbildung</b> | Fläche                   | <b>Kartierung</b>                | 24.09.2013       |
| <b>Anzahl Abschnitte</b>   | 1                        | <b>Fläche / Länge [m²/m]</b>     | 12151,5595       |
|                            |                          | <b>Breite (lineare Abb.) [m]</b> |                  |

## Weitere Angaben

| Merkmal                         | Wert   |
|---------------------------------|--|
| <b>Boden</b>                    |  |
| Feuchte                         | 7 - feucht   |
| Reaktion                        | 6 - schwach sauer  |
| Stickstoffgehalt                | 6 - mäßig stickstoffarm bis stickstoffreich  |
| <b>Standort, Relief</b>         |  |
| Belichtung                      | 7 - halbsonnig   |
| <b>Veg. - Zeigerwerte</b>       |  |
| Mahdverträglichkeit             | 7 - gut schnittverträglich   |
| Futterwert                      | 6 - gute Futterqualität  |
| Anz. Giftpflanzen               | 3  |
| Anz. Wechselfeuchtezeiger       | 7  |
| Anz. Überschwemmungsz.          | 4  |
| Anz. Magerkeitszeiger (N < 4)   | 3  |
| Anteil Magerkeitszeiger (N < 4) | 1 %  |
| <b>Veg. - Soziologie</b>        |  |
| BfN Schlüssel                   | 21.0.01 - Agrostietalia stoloniferae (Flut- und Feuchtpionierrasen)<br>27.0.01 - Phragmitetalia (Röhrichte und Großseggenrieder)<br>30.0.01 - Molinietaalia caeruleae (Feuchtwiesen) |

## Zeigerwerte der Pflanzenartenliste (Auswertung)

|                    |                               |   |     |
|--------------------|-------------------------------|---|-----|
| <b>Standort</b>    | <b>Belichtung</b>             | halbsonnig                              | 6,7 |
| <b>Boden</b>       | <b>Feuchte</b>                | feucht                                  | 6,5 |
|                    | <b>Stickstoff (N)</b>         | mäßig stickstoffarm bis stickstoffreich | 6,1 |
|                    | <b>Reaktion</b>               | schwach sauer                           | 5,9 |
| <b>Vegetation</b>  | <b>Mahdverträglichkeit</b>    | gut schnittverträglich                  | 7   |
| <b>Zeigerwerte</b> | <b>Futterwert</b>             | gute Futterqualität                     | 5,6 |
|                    | <b>Wechselfeuchteanzeiger</b> |   | 7   |
|                    | <b>Giftpflanzen</b>           |   | 3   |
|                    | <b>Überschw.anzeiger</b>      |   | 4   |

## Pflanzenartenliste

| Gruppe / Pflanzenart                            | MS | M  | W | Vs | St | PA | Ph | Sz | VS | V | G | cf | Rote Liste |    |    |    |   |   |
|---|----|----|---|----|----|----|----|----|----|---|---|----|------------|----|----|----|---|---|
|   |    |    |   |    |    |    |    |    |    |   |   |    | §          | HH | ND | SH | D |   |
| <b>Tracheobionta (Gefäßpflanzen)</b>            |    |    |   |    |    |    |    |    |    |   |   |    |            |    |    |    |   |   |
| Agrostis canina (Hunds-Straußgras)              | 1  | r  |   | -  | -  |    |    |    |    |   |   |    |            | 3  |    | 3  |   |   |
| Agrostis capillaris (Rotes Straußgras)          | 1  | +  |   | -  | -  |    |    |    |    |   |   |    |            |    |    |    |   |   |
| Agrostis stolonifera (Ausläufer-Straußgras)     | 1  | 2a |   | -  | -  |    |    |    |    |   |   |    |            |    |    |    |   |   |
| Alopecurus pratensis (Wiesen-Fuchsschwanz)      | 1  | 2b |   | -  | -  |    |    |    |    |   |   |    |            |    |    |    |   |   |
| Anthriscus sylvestris (Wiesen-Kerbel)           | 1  | r  |   | -  | -  |    |    |    |    |   |   |    |            |    |    |    |   |   |
| Arrhenatherum elatius (Glatthafer)              | 1  | r  |   | -  | -  |    |    |    |    |   |   |    |            |    |    |    |   |   |
| Bromus hordeaceus (Weiche Tresse)               | 1  | r  |   | -  | -  |    |    |    |    |   |   |    |            |    |    |    |   |   |
| Cardamine pratensis (Wiesen-Schaumkraut)        | 1  | r  |   | -  | -  |    |    |    |    |   |   |    |            |    |    |    |   | V |
| Cerastium holosteoides (Gewöhnliches Hornkraut) | 1  | r  |   | -  | -  |    |    |    |    |   |   |    |            |    |    |    |   |   |
| Elymus repens (Gewöhnliche Quecke)              | 1  | +  |   | -  | -  |    |    |    |    |   |   |    |            |    |    |    |   |   |
| Galium palustre (Sumpf-Labkraut)                | 1  | r  |   | -  | -  |    |    |    |    |   |   |    |            |    |    |    |   |   |

# Erhebungsbogen

# B

|                            |                          |              |   |              |      |
|----------------------------|--------------------------|--------------|---|--------------|------|
| <b>Projekt</b>             | Biotopkartierung Hamburg |              | <b>Interne Nr.</b>                      | 77108        |      |
|                            |                          |              | <b>DK5   DK5-GK</b>                     | <b>6822</b>  | 6824 |
| <b>Handlungsbedarf</b>     | Nein                     |              | <b>DK5 - Name</b>                       | Brammerhagen |      |
| <b>Bearbeitung</b>         | BRA                      | <b>Kopie</b> | <b>Biotop-Nr.   alt</b>                 | <b>259</b>   | 435  |
| <b>Räumliche Abbildung</b> | Fläche                   |              | <b>Kartierung</b>                       | 24.09.2013   |      |
| <b>Anzahl Abschnitte</b>   | 1                        |              | <b>Fläche / Länge [m<sup>2</sup>/m]</b> | 12151,5595   |      |
|                            |                          |              | <b>Breite (lineare Abb.) [m]</b>        |              |      |

## Pflanzenartenliste

| Gruppe / Pflanzenart                       | MS                             | M  | W | Vs | St | PA | Ph | Sz | VS | V | G | cf | Rote Liste |          |          |    |   |  |
|--|--------------------------------|----|---|----|----|----|----|----|----|---|---|----|------------|----------|----------|----|---|--|
|  |                                |    |   |    |    |    |    |    |    |   |   |    | §          | HH       | ND       | SH | D |  |
| Glechoma hederacea (Gundermann)            | 1                              | r  |   | -  | -  |    |    |    |    |   |   |    |            |          |          |    |   |  |
| Glyceria fluitans (Flutender Schwaden)     | 1                              | +  |   | -  | -  |    |    |    |    |   |   |    |            |          |          |    |   |  |
| Glyceria maxima (Wasser-Schwaden)          | 1                              | +  |   | -  | -  |    |    |    |    |   |   |    |            |          |          |    |   |  |
| Holcus lanatus (Wolliges Honiggras)        | 1                              | 2b |   | -  | -  |    |    |    |    |   |   |    |            |          |          |    |   |  |
| Iris pseudacorus (Gelbe Schwertlilie)      | 1                              | r  |   | -  | -  |    |    |    |    |   |   |    |            | b        |          |    |   |  |
| Juncus effusus (Flatter-Binse)             | 1                              | +  |   | -  | -  |    |    |    |    |   |   |    |            |          |          |    |   |  |
| Lolium perenne (Ausdauerndes Weidelgras)   | 1                              | 1  |   | -  | -  |    |    |    |    |   |   |    |            |          |          |    |   |  |
| Lotus pedunculatus (Sumpf-Hornklee)        | 1                              | r  |   | -  | -  |    |    |    |    |   |   |    |            |          |          |    | V |  |
| Persicaria amphibia (Wasser-Knöterich)     | 1                              | +  |   | -  | -  |    |    |    |    |   |   |    |            |          |          |    |   |  |
| Persicaria hydropiper (Wasserpfeffer)      | 1                              | r  |   | -  | -  |    |    |    |    |   |   |    |            |          |          |    |   |  |
| Phalaris arundinacea (Rohr-Glanzgras)      | 1                              | r  |   | -  | -  |    |    |    |    |   |   |    |            |          |          |    |   |  |
| Phleum pratense (Wiesen-Lieschgras)        | 1                              | 1  |   | -  | -  |    |    |    |    |   |   |    |            |          |          |    |   |  |
| Plantago major major (Großer Wegerich)     | 1                              | r  |   | -  | -  |    |    |    |    |   |   |    |            |          |          |    |   |  |
| Poa trivialis (Gewöhnliches Rispengras)    | 1                              | 2b |   | -  | -  |    |    |    |    |   |   |    |            |          |          |    |   |  |
| Potentilla anserina (Gänse-Fingerkraut)    | 1                              | r  |   | -  | -  |    |    |    |    |   |   |    |            |          |          |    |   |  |
| Ranunculus flammula (Brennender Hahnenfuß) | 1                              | r  |   | -  | -  |    |    |    |    |   |   |    |            |          |          |    | V |  |
| Ranunculus repens (Kriechender Hahnenfuß)  | 1                              | +  |   | -  | -  |    |    |    |    |   |   |    |            |          |          |    |   |  |
| Rumex acetosa (Großer Sauerampfer)         | 1                              | r  |   | -  | -  |    |    |    |    |   |   |    |            |          |          |    |   |  |
| Rumex crispus (Krauser Ampfer)             | 1                              | r  |   | -  | -  |    |    |    |    |   |   |    |            |          |          |    |   |  |
| Taraxacum spec. (Löwenzahn)                | 1                              | +  |   | -  | -  |    |    |    |    |   |   |    |            |          |          |    |   |  |
| Trifolium repens (Weiß-Klee)               | 1                              | +  |   | -  | -  |    |    |    |    |   |   |    |            |          |          |    |   |  |
|  | <b>Anzahl Rote Liste Arten</b> |    |   |    |    |    |    |    |    |   |   |    |            | <b>1</b> | <b>4</b> |    |   |  |
|  | <b>Anzahl Arten</b>            |    |   |    |    |    |    |    |    |   |   |    |            |          |          |    |   |  |

MS: Mengensystem; M: Mengenangabe, W: Bewertung der Art (FFH-Monitoring), Vs: Vegetationsschicht, St: Status, PA: Autor Phänologie; Ph: Phänologie, Sz: Soziabilität, VS: Vitalitätssystem; V: Vitalität, G: Geschlecht, cf: unsichere Bestimmung, §: Schutz nach BNatSchG, HH: Rote Liste Hamburg, Nds: Rote Liste Niedersachsen, SH: Rote Liste Schleswig-Holstein, D: Rote Liste Deutschland