

# Erhebungsbogen

**B**

<b>Projekt</b>	Biotopkartierung Hamburg	<b>Interne Nr.</b>	77091
		<b>DK5   DK5-GK</b>	<b>6822</b> 6824
<b>Handlungsbedarf</b>	Nein	<b>DK5 - Name</b>	Brammerhagen
<b>Bearbeitung</b>	BRA	<b>Biotop-Nr.   alt</b>	<b>242</b> 418
<b>Räumliche Abbildung</b>	Fläche	<b>Kartierung</b>	18.06.2013
<b>Anzahl Abschnitte</b>	1	<b>Fläche / Länge [m<sup>2</sup>/m]</b>	22458,1083
		<b>Breite (lineare Abb.) [m]</b>	

**Gesetzlicher Schutz**    kein gesetzl. Schutz **kein gesetzlich geschütztes Biotop**    **Schutz nur teilweise**    **Nein**

<b>Gesamtbewertung</b>	5	Noch wertvoll, gut entwicklungsfähig
– <b>Alter</b>	5	Biotop mittleren Alters, 20 bis 50 Jahre
– <b>Belastungsgrad</b>	5	Flächenhaft mittlere oder örtlich starke Belastung
– <b>Ökolog. Funktion</b>	5	Bedeutung in einem Biotopkomplex, für den lokalen Biotopverbund oder als Puffer
– <b>Seltenheit</b>	5	Seltener Biotoptyp, floristisch stark verarmt, ohne seltener Pflges. od. verbr. artenreicher Biotoptyp

## Bestandsbeschreibung

Feuchte Grünlandfläche auf Niedermoorstandort, dauerhaft, derzeit von einer Rinderherde aus Jungrindern (10 Stück) beweidet und relativ zertreten. Zuvor auf rund 50 bis 60 cm Höhe aufgewachsen. Von Gräsern dominiert, von Wirtschaftsgräsern. Am Boden darunter derzeit stark zertreten, in Teilbereichen vegetationsfrei. Teilbereiche sind deutlich verunkrautet mit Ausbreitung von Acker-Kratzdistel und Brennesselbeständen. Der Boden ist ausgesprochen moorig, in Teilbereichen etwas mit Bauschutt aufgeschüttet, im übrigen rein torfig. Die Grünlandvegetation wirkt dabei etwas eingesät und gedüngt.

## Vorkommen an Biotoptypen

1	TF	Typ	HF	F.Anteil
2	BTYP	Biotoptyp		- gesetzl. Grundl.
3	Zusatz	Zusatz zum Biotoptypen		
4	LRT	Lebensraumtyp		
1	1		Ja	100 %
2	GMW	Artenreiche Weide frischer bis mittlerer Standorte (2000)		
3	f	feucht, nass (f)		

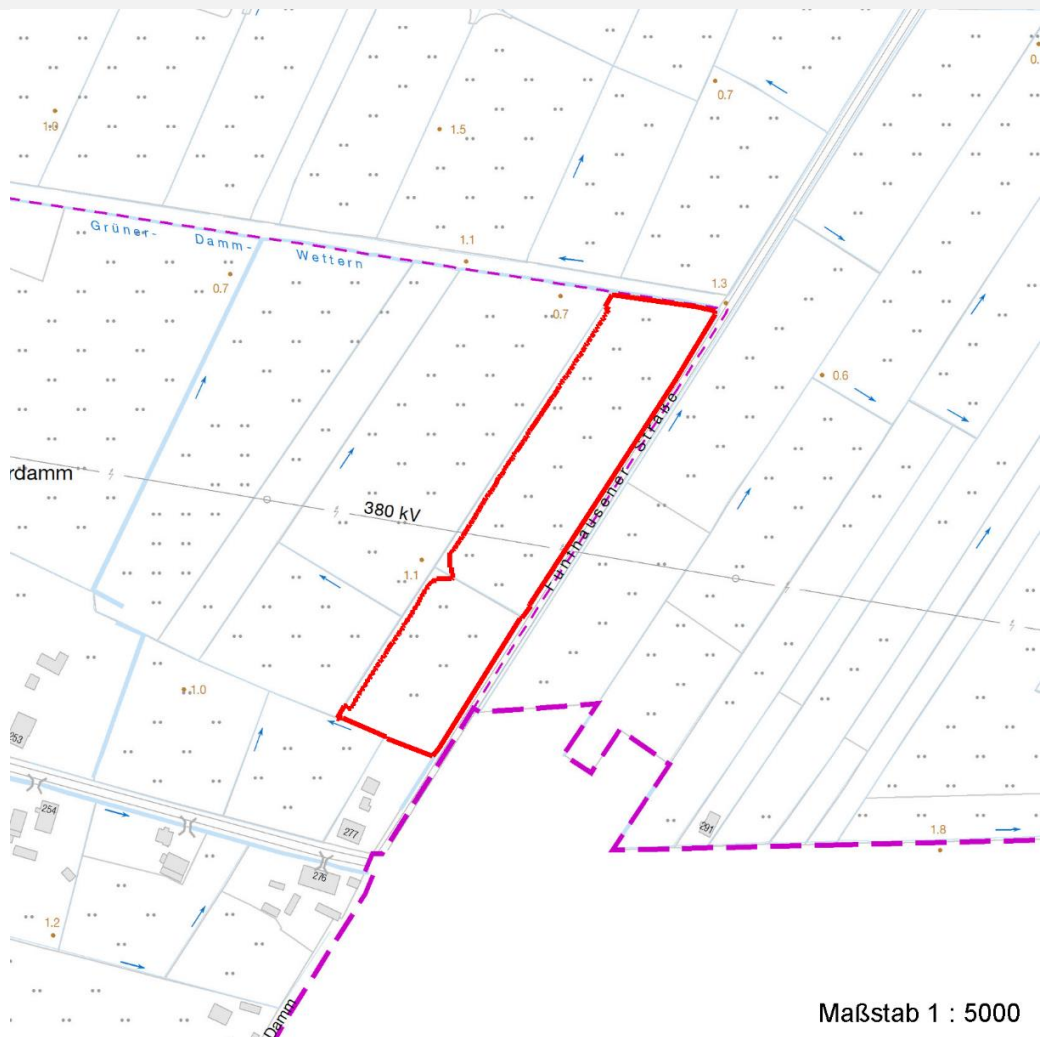
## Räumliche Lage

<b>Lagebeschreibung</b>	Südlich Brammerhäger Damm, westlich Fünfhausener Straße		
<b>Nachbarnutzung/en</b>	Im Osten und Nordenwege bzw. Straßen, sonst Grünland, im Südwesten ein Privatgrundstück		
<b>Rechtswert (X)</b>	568788	<b>Hochwert (Y)</b>	5922614
<b>Bezirk</b>	Harburg	<b>Naturraum</b>	Hoopter Hoch- und Sietland (673.20)
<b>Stadtteil (OT-Nr.)</b>	Gut Moor (704)	<b>Gemarkung</b>	Gut Moor (717)
<b>Digitaler Grünplan</b>	<input type="checkbox"/> <b>Hafengesamtgebiet</b>	<input type="checkbox"/> <b>Ramsargebiet</b>	<input type="checkbox"/> <b>EG-Vogelschutzgeb.</b>
<b>Ausgleichsflächen</b>	<input checked="" type="checkbox"/> <b>Biosphärenreservat</b>	<input type="checkbox"/> <b>Nationalpark</b>	<input type="checkbox"/>
<b>NSG / ND / LSG</b>	NSG Neuländer Moorwiesen [ HH-708 / Anteil: 100% ]		
<b>FFH-GEBIET</b>			
<b>Wasserschutzgebiet</b>			

<b>Projekt</b>	Biotopkartierung Hamburg	<b>Interne Nr.</b>	77091
		<b>DK5   DK5-GK</b>	<b>6822</b> 6824
		<b>DK5 - Name</b>	Brammerhagen
<b>Handlungsbedarf</b>	Nein	<b>Biotop-Nr.   alt</b>	<b>242</b> 418
<b>Bearbeitung</b>	BRA	<b>Kartierung</b>	18.06.2013
<b>Räumliche Abbildung</b>	Fläche	<b>Fläche / Länge [m<sup>2</sup>/m]</b>	22458,1083
<b>Anzahl Abschnitte</b>	1	<b>Breite (lineare Abb.) [m]</b>	

## Räumliche Lage

### Karte



## Weitere Erhebungsbögen

Interne Nr.	Interne Nr. Zuordnung	DK5	Biotop-Nr.	Kartierung	Zuordnung	DK5 (GK)	Biotop-Nr. (alt)
77091	76989	6822	114	10.10.2013	>	6824	236
77091	35918	6822	200	04.06.2004	>	6824	364
77091	35969	6822	201	04.06.2004	>	6824	365
77091	77203	6822	347	10.10.2013	>	6824	530

Zuordnung: N = nachfolgende Kartierung, K = weitere Kartierungen (zeitlich vorher oder nachher)

## Foto

Interne Nr.	Index	Dateiname	Aufnahmerichtung
35102	0	6822_242_180613_1.JPG	
35103	0	6822_242_180613_2.JPG	
35104	0	6822_242_180613_3.JPG	
35105	0	6822_242_180613_4.JPG	

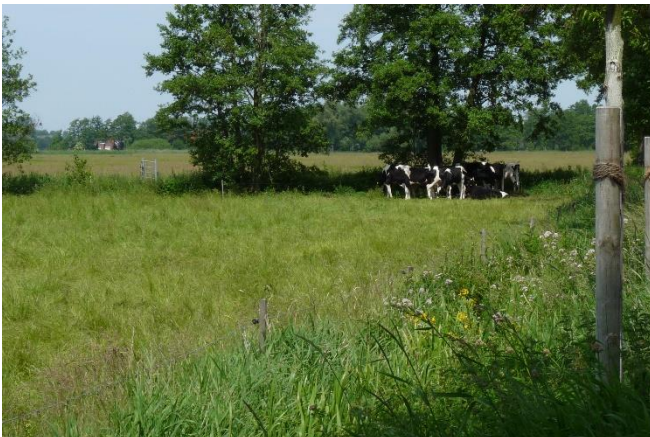
<b>Projekt</b>	Biotopkartierung Hamburg		<b>Interne Nr.</b>	77091	
			<b>DK5   DK5-GK</b>	<b>6822</b>	6824
<b>Handlungsbedarf</b>	Nein		<b>DK5 - Name</b>	Brammerhagen	
<b>Bearbeitung</b>	BRA	<b>Kopie</b>	Nein	<b>Biotop-Nr.   alt</b>	<b>242</b> 418
<b>Räumliche Abbildung</b>	Fläche		<b>Kartierung</b>	18.06.2013	
<b>Anzahl Abschnitte</b>	1		<b>Fläche / Länge [m<sup>2</sup>/m]</b>	22458,1083	
			<b>Breite (lineare Abb.) [m]</b>		

## Weitere Angaben

Merkmal	Wert
<b>Auswertung</b>	
Gefährdung / Einflüsse	Vermutlich gedüngt, dauerhaft beweidet, erhebliche Trittschäden, stark verarmte Vegetation, leichte Verunkrautung.
Wertgesichtspunkte	Niedermoorstandort mit Entwicklungsmöglichkeiten für artenreiche Feuchtwiesen.
Maßnahmen	Heu auf der Fläche trocknen, keine Silagenutzung - 4.7 Pflugeschnitte durchführen - 4.4 Zweischnitt-Wiesennutzung - 4.2 (Die gegenwärtige Form der Nutzung ist naturschutzfachlich nicht als positiv zu bezeichnen. Es wäre eine Wiesennutzung anzustreben. Dazu müsste der Bestand gemäht werden, anfänglich etwas intensiver, zuvor auch gewalzt, um wieder eine nutzbare Fläche zu erhalten. Soll die Beweidung fortgesetzt werden, so lassen sich für die Fläche keine naturschutzfachlichen Ziele formulieren.) Anreicherung der Artenvielfalt durch Ansaat, Mahdgutübertragung oder Heudrusch - 4.12 Mähgut immer von der Fläche entfernen - 4.8

## Foto

**Fotodatei** 6822\_242\_180613\_1.JPG  
**Bildbeschreibung**  
**Aufnahmerichtung**



**Fotodatei** 6822\_242\_180613\_2.JPG  
**Bildbeschreibung**  
**Aufnahmerichtung**



# Erhebungsbogen

**B**

<b>Projekt</b>	Biotopkartierung Hamburg	<b>Interne Nr.</b>	77091
		<b>DK5   DK5-GK</b>	<b>6822</b> 6824
<b>Handlungsbedarf</b>	Nein	<b>DK5 - Name</b>	Brammerhagen
<b>Bearbeitung</b>	BRA	<b>Biotop-Nr.   alt</b>	<b>242</b> 418
<b>Räumliche Abbildung</b>	Fläche	<b>Kartierung</b>	18.06.2013
<b>Anzahl Abschnitte</b>	1	<b>Fläche / Länge [m<sup>2</sup>/m]</b>	22458,1083
		<b>Breite (lineare Abb.) [m]</b>	

## Foto

**Fotodatei** 6822\_242\_180613\_3.JPG

**Bildbeschreibung**  
**Aufnahmerichtung**



**Fotodatei** 6822\_242\_180613\_4.JPG

**Bildbeschreibung**  
**Aufnahmerichtung**



## Teilflächenbeschreibung

<b>Teilflächentyp</b>		<b>Teilflächen-Nr.</b>	1
<b>Biotoptyp</b>	Artenreiche Weide frischer bis mittlerer Standorte (2000)	<b>Biotoptyp</b>	GMW
- <b>Zusatz</b>	feucht, nass (f)	- <b>gesetzl. Grundl.</b>	
<b>FFH-LRT</b>		<b>FFH-LRT</b>	
<b>Beschreibung</b>		<b>Entw.potential LRT</b>	
		<b>Hauptfläche</b>	Ja
		<b>Flächenanteil</b>	100 %
		<b>FFH-Unters.Fläche</b>	Nein
		<b>Saatgutfläche</b>	Nein

# Erhebungsbogen

**B**

<b>Projekt</b>	Biotopkartierung Hamburg		<b>Interne Nr.</b>	77091	
			<b>DK5   DK5-GK</b>	<b>6822</b>	6824
<b>Handlungsbedarf</b>	Nein		<b>DK5 - Name</b>	Brammerhagen	
<b>Bearbeitung</b>	BRA	<b>Kopie</b>	<b>Biotop-Nr.   alt</b>	<b>242</b>	418
<b>Räumliche Abbildung</b>	Fläche	Nein	<b>Kartierung</b>	18.06.2013	
<b>Anzahl Abschnitte</b>	1		<b>Fläche / Länge [m<sup>2</sup>/m]</b>	22458,1083	
			<b>Breite (lineare Abb.) [m]</b>		

## Weitere Angaben

Merkmal	Wert
<b>Boden</b>	
Feuchte	6 - mäßig feucht und wechselfeucht
Reaktion	6 - schwach sauer
Stickstoffgehalt	6 - mäßig stickstoffarm bis stickstoffreich
<b>Standort, Relief</b>	
Belichtung	7 - halbsonnig
<b>Veg. - Zeigerwerte</b>	
Mahdverträglichkeit	7 - gut schnittverträglich
Futterwert	6 - gute Futterqualität
Anz. Giftpflanzen	0
Anz. Wechselfeuchtezeiger	4
Anz. Überschwemmungsz.	3
Anz. Magerkeitszeiger (N < 4)	1
Anteil Magerkeitszeiger (N < 4)	1 %
<b>Veg. - Soziologie</b>	
BfN Schlüssel	30.0.02.03 - Cynosurion (Weidelgras-Kammgrasweiden)

## Zeigerwerte der Pflanzenartenliste (Auswertung)

<b>Standort</b>	<b>Belichtung</b>	halbsonnig	7,2
<b>Boden</b>	<b>Feuchte</b>	mäßig feucht und wechselfeucht	6,2
	<b>Stickstoff (N)</b>	mäßig stickstoffarm bis stickstoffreich	6,4
	<b>Reaktion</b>	schwach sauer	6,4
<b>Vegetation</b>	<b>Mahdverträglichkeit</b>	gut schnittverträglich	7
<b>Zeigerwerte</b>	<b>Futterwert</b>	gute Futterqualität	5,8
	<b>Wechselfeuchteanzeiger</b>		4
	<b>Giftpflanzen</b>		0
	<b>Überschw.anzeiger</b>		3

## Pflanzenartenliste

Gruppe / Pflanzenart	MS	M	W	Vs	St	PA	Ph	Sz	VS	V	G	cf	Rote Liste					
													§	HH	ND	SH	D	
<b>Tracheobionta (Gefäßpflanzen)</b>																		
Agrostis capillaris (Rotes Straußgras)	1	r		-	-													
Agrostis gigantea (Riesen-Straußgras)	1	r		-	-													
Agrostis stolonifera (Ausläufer-Straußgras)	1	+		-	-													
Alopecurus pratensis (Wiesen-Fuchsschwanz)	1	+		-	-													
Cerastium holosteoides (Gewöhnliches Hornkraut)	1	+		-	-													
Cirsium arvense (Acker-Kratzdistel)	1	r		-	-													
Festuca pratensis (Wiesen-Schwingel)	1	2a		-	-													
Galium palustre (Sumpf-Labkraut)	1	r		-	-													
Glechoma hederacea (Gundermann)	1	+		-	-													
Glyceria fluitans (Flutender Schwaden)	1	+		-	-													
Holcus lanatus (Wolliges Honiggras)	1	1		-	-													
Juncus effusus (Flatter-Binse)	1	+		-	-													
Lolium perenne (Ausdauerndes Weidelgras)	1	2a		-	-													

<b>Projekt</b>	Biotopkartierung Hamburg		<b>Interne Nr.</b>	77091
			<b>DK5   DK5-GK</b>	<b>6822</b> 6824
<b>Handlungsbedarf</b>	Nein		<b>DK5 - Name</b>	Brammerhagen
<b>Bearbeitung</b>	BRA	<b>Kopie</b> Nein	<b>Biotop-Nr.   alt</b>	<b>242</b> 418
<b>Räumliche Abbildung</b>	Fläche		<b>Kartierung</b>	18.06.2013
<b>Anzahl Abschnitte</b>	1		<b>Fläche / Länge [m<sup>2</sup>/m]</b>	22458,1083
			<b>Breite (lineare Abb.) [m]</b>	

### Pflanzenartenliste

Gruppe / Pflanzenart	MS	M	W	Vs	St	PA	Ph	Sz	VS	V	G	cf	§	Rote Liste				
														HH	ND	SH	D	
Matricaria discoidea (Strahlenlose Kamille)	1	r	-	-														
Persicaria hydropiper (Wasserpfeffer)	1	r	-	-														
Phalaris arundinacea (Rohr-Glanzgras)	1	r	-	-														
Poa annua (Einjähriges Rispengras)	1	r	-	-														
Poa trivialis (Gewöhnliches Rispengras)	1	2a	-	-														
Polygonum aviculare (Vogel-Knöterich)	1	r	-	-														
Potentilla anserina (Gänse-Fingerkraut)	1	r	-	-														
Ranunculus repens (Kriechender Hahnenfuß)	1	1	-	-														
Rumex acetosa (Großer Sauerampfer)	1	+	-	-														
Stellaria graminea (Gras-Sternmiere)	1	r	-	-														
Trifolium repens (Weiß-Klee)	1	r	-	-														
Urtica dioica (Große Brennessel)	1	r	-	-														
<b>Anzahl Rote Liste Arten</b>																		
<b>Anzahl Arten</b>														25				

MS: Mengensystem; M: Mengenangabe, W: Bewertung der Art (FFH-Monitoring), Vs: Vegetationsschicht, St: Status, PA: Autor Phänologie; Ph: Phänologie, Sz: Soziabilität, VS: Vitalitätssystem; V: Vitalität, G: Geschlecht, cf: unsichere Bestimmung, §: Schutz nach BNatSchG, HH: Rote Liste Hamburg, Nds: Rote Liste Niedersachsen, SH: Rote Liste Schleswig-Holstein, D: Rote Liste Deutschland