

Erhebungsbogen

B

Projekt	Biotopkartierung Hamburg		Interne Nr.	35888	
			DK5 DK5-GK	6822	6824
Handlungsbedarf	Nein		DK5 - Name	Brammerhagen	
Bearbeitung	BRA	Kopie	Nein	Biotop-Nr. alt	213 389
Räumliche Abbildung	Fläche		Kartierung	28.05.2004	
Anzahl Abschnitte	1		Fläche / Länge [m²/m]	22585,9022	
			Breite (lineare Abb.) [m]		

Gesetzlicher Schutz	§ 30 (2) 2.5 Binsen- und seggenreiche Nasswiesen	Schutz nur teilweise	Nein
----------------------------	---	-----------------------------	-------------

Gesamtbewertung	5	Noch wertvoll, gut entwicklungsfähig
– Alter	5	Biotop mittleren Alters, 20 bis 50 Jahre
– Belastungsgrad	4	Flächenhaft deutliche Belastung ohne nachh. Schäden
– Ökolog. Funktion	5	Bedeutung in einem Biotopkomplex, für den lokalen Biotopverbund oder als Puffer
– Seltenheit	5	Seltener Biotoptyp, floristisch stark verarmt, ohne seltener Pflges. od. verbr. artenreicher Biotoptyp

Bestandsbeschreibung

Bodenfeuchter Grünlandstandort mit flachem, noch erkennbarem Beet-Graben-Relief. Die Gruppen im Gebiet sind stark verlandet, der Boden ist insgesamt moorig, oberflächlich relativ kräftig vererdet. Die Vegetation der Gräben besteht im Wesentlichen aus nitrophytischen Röhrichtarten wie Rohrglanzgras, Wasserschwaden und Flatterbinse. Die Vegetation der Fläche wird fast ausschließlich von Sauerampfer dominiert, der sowohl den tiefgründigen Boden als auch hohe Stickstoffgehalte des Standortes anzeigt. Zwischen den Pflanzen ist relativ viel offener Boden vorhanden, der darauf hindeutet, dass die Flächen zeitweilig nicht genutzt wurden und seit längerem brach liegen. Neben dem Sauerampfer sind nur kleine Bereiche von Wirtschaftsgräsern dominiert. Das östlichste Beetstück hat offenbar Wegefunktion und weist eine deutlich davon unterschiedliche Vegetation mit hohen Anteilen von Quecke und Wasserschwaden auf.

Anmerkungen zur Fauna:

Eine Fläche mit sieben erfassten Arten einschließlich eines Reviervorkommens des Wiesenpiepers (unmittelbar angrenzend außerdem ein Schafstelzenrevier, s. nördlich angrenzender Graben-Biotop 170), somit mittlere Artenzahl mit vier gefährdeten Arten der Roten Listen, d.h. gebietsbezogen eine durchschnittliche Anzahl gefährdeter Arten. Neben dem Wiesenpieper (Schafstelze nicht gewertet) sind dies die Kurzflügelige Schwertschrecke, die Gemeine Dornschröcke und die Gefleckte Heidelibelle. Auffällig ist das zahlreiche Auftreten von Kurzflügeliger Schwertschrecke und Roesels Beißschrecke in der ungenutzten, höheren Vegetation der Brachefläche; auch das Vorkommen der in diesem Teilgebiet eher seltenen Gemeinen Dornschröcke ist erwähnenswert.

Vorkommen an Biotoptypen

1	TF	Typ	HF	F.Anteil
2	BTYP	Biotoptyp	- gesetzl. Grundl.	
3	Zusatz	Zusatz zum Biotoptypen		
4	LRT	Lebensraumtyp		
1	1		Ja	100 %
2	GFF	Flutrasen (2000)		
3	b	Brache, keine Nutzung (b)		

Räumliche Lage

Lagebeschreibung	S Fünfhausener Landweg			
Nachbarnutzung/en	Grünland, Gräben			
Rechtswert (X)	568337	Hochwert (Y)	5923785	
Bezirk	Harburg	Naturraum	Hoopter Hoch- und Sietland (673.20)	
Stadtteil (OT-Nr.)	Neuland (703)	Gemarkung	Neuland (718)	
Digitaler Grünplan	<input type="checkbox"/> Hafengesamtgebiet	<input type="checkbox"/> Ramsargebiet	<input type="checkbox"/> EG-Vogelschutzgeb.	<input type="checkbox"/>
Ausgleichsflächen	<input checked="" type="checkbox"/> Biosphärenreservat	<input type="checkbox"/> Nationalpark	<input type="checkbox"/>	
NSG / ND / LSG	LSG Neuland [HH-2025 / Anteil: < 1%], NSG Neuländer Moorwiesen [HH-708 / Anteil: 100%]			
FFH-GEBIET				
Wasserschutzgebiet				

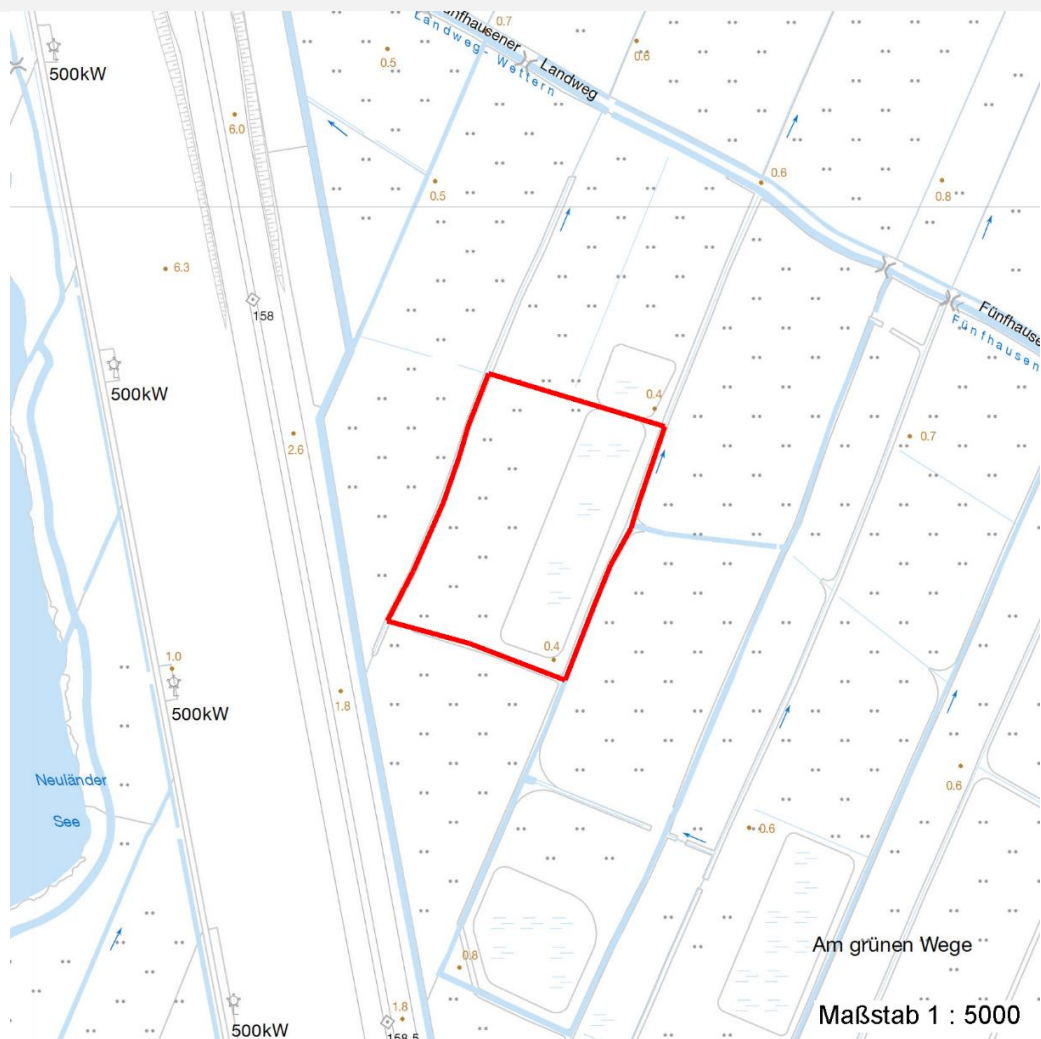
Erhebungsbogen

B

Projekt	Biotopkartierung Hamburg	Interne Nr.	35888
		DK5 DK5-GK	6822 6824
		DK5 - Name	Brammerhagen
Handlungsbedarf	Nein	Biotop-Nr. alt	213 389
Bearbeitung	BRA	Kartierung	28.05.2004
Räumliche Abbildung	Fläche	Fläche / Länge [m²/m]	22585,9022
Anzahl Abschnitte	1	Breite (lineare Abb.) [m]	

Räumliche Lage

Karte



Weitere Erhebungsbögen

Interne Nr.	Interne Nr. Zuordnung	DK5	Biotop-Nr.	Kartierung	Zuordnung	DK5 (GK)	Biotop-Nr. (alt)
35888	77065	6822	213	16.05.2013	K	6824	389
35888	77163	6822	307	07.10.2013	N	6824	490
35888	77165	6822	309	07.10.2013	N	6824	492
35888	77166	6822	310	07.10.2013	N	6824	493
35888	35837	6822	46	05.08.1997	<	6824	98

Zuordnung: N = nachfolgende Kartierung, K = weitere Kartierungen (zeitlich vorher oder nachher)

Foto

Interne Nr.	Index	Dateiname	Aufnahmerichtung
18632	0	6822_213_280504_1.JPG	

Erhebungsbogen

B

Projekt	Biotopkartierung Hamburg	Interne Nr.	35888
		DK5 DK5-GK	6822 6824
Handlungsbedarf	Nein	DK5 - Name	Brammerhagen
Bearbeitung	BRA	Biotop-Nr. alt	213 389
Räumliche Abbildung	Fläche	Kartierung	28.05.2004
Anzahl Abschnitte	1	Fläche / Länge [m²/m]	22585,9022
		Breite (lineare Abb.) [m]	

Weitere Angaben

Merkmal	Wert
Auswertung	
Gefährdung / Einflüsse	Aufgabe der Nutzung oder Pflege Frühere Intensivnutzung, heute Nutzungsaufgabe, extrem an Arten verarmte Fläche.
Wertgesichtspunkte	Eutrophierung Entwicklungspotenzial
Ziele der Entwicklung	Gut entwickelbarer Niedermoorstandort.
Maßnahmen	Wiederaufnahme der Wiesennutzung Vorerst Mähwiesennutzung betreiben, eventuell schon relativ früh mit Artenanreicherung ergänzen, vorerst keine Beweidung.

Foto

Fotodatei 6822_213_280504_1.JPG
Bildbeschreibung
Aufnahmerichtung

Fotodatei
Bildbeschreibung
Aufnahmerichtung



Teilflächenbeschreibung

Teilflächentyp		Teilflächen-Nr.	1
Biotoptyp	Flutrasen (2000)	Biotoptyp	GFF
- Zusatz	Brache, keine Nutzung (b)	- gesetzl. Grundl.	
FFH-LRT		FFH-LRT	
Beschreibung		Entw.potential LRT	
		Hauptfläche	Ja
		Flächenanteil	100 %
		FFH-Unters.Fläche	Nein
		Saatgutfläche	Nein

Erhebungsbogen

B

Projekt	Biotopkartierung Hamburg		Interne Nr.	35888	
			DK5 DK5-GK	6822	6824
Handlungsbedarf	Nein		DK5 - Name	Brammerhagen	
Bearbeitung	BRA	Kopie	Nein	Biotop-Nr. alt	213 389
Räumliche Abbildung	Fläche		Kartierung	28.05.2004	
Anzahl Abschnitte	1		Fläche / Länge [m²/m]	22585,9022	
			Breite (lineare Abb.) [m]		

Weitere Angaben

Merkmal	Wert
Boden	
Bodentyp	HN - Niedermoor
Humusform	ton - Niedermoortorf
Feuchte	7 - feucht
Stickstoffgehalt	6 - mäßig stickstoffarm bis stickstoffreich
Standort, Relief	
Belichtung	8 - sonnig
Veg. - Deckg./Ant.	
Gesamt	80 %
Veg. - Höhe	
Gesamt, durchschn.	0.60 m
Veg. - Soziologie	
BfN Schlüssel	21.0.01 - Agrostietalia stoloniferae (Flut- und Feuchtpionierrasen) 27.0.01 - Phragmitetalia (Röhrichte und Großseggenrieder) 30.0.01 - Molinietaalia caeruleae (Feuchtwiesen)

Zeigerwerte der Pflanzenartenliste (Auswertung)

Standort	Belichtung	sonnig	7,6
Boden	Feuchte	feucht	6,7
	Stickstoff (N)	mäßig stickstoffarm bis stickstoffreich	6
	Reaktion	schwach sauer	5,9
Vegetation	Mahdverträglichkeit	mäßig bis gut schnittverträglich (erster Schnitt nicht vor Mitte Juni)	6
Zeigerwerte	Futterwert	mäßige Futterqualität	4,1
	Wechselfeuchteanzeiger		5
	Giftpflanzen		1
	Überschw.anzeiger		0

Pflanzenartenliste

Gruppe / Pflanzenart	MS	M	W	Vs	St	PA	Ph	Sz	VS	V	G	cf	Rote Liste					
													§	HH	ND	SH	D	
Tracheobionta (Gefäßpflanzen)																		
Alopecurus pratensis (Wiesen-Fuchsschwanz)	1	2m		-														
Cardamine pratensis (Wiesen-Schaumkraut)	1	r		-														V
Carex hirta (Behaarte Segge)	1	1		-														
Cirsium palustre (Sumpf-Kratzdistel)	1	r		-														
Deschampsia cespitosa (Rasen-Schmiele)	1	1		-														
Elymus repens (Gewöhnliche Quecke)	1	2a		-														
Glyceria maxima (Wasser-Schwaden)	1	r		-														
Holcus lanatus (Wolliges Honiggras)	1	1		-														
Juncus effusus (Flutter-Binse)	1	+		-														
Phalaris arundinacea (Rohr-Glanzgras)	1	1		-														
Ranunculus acris (Scharfer Hahnenfuß)	1	+		-														
Ranunculus repens (Kriechender Hahnenfuß)	1	r		-														
Rumex acetosa (Großer Sauerampfer)	1	4		-														

Projekt	Biotopkartierung Hamburg	Interne Nr.	35888
		DK5 DK5-GK	6822 6824
Handlungsbedarf	Nein	DK5 - Name	Brammerhagen
Bearbeitung	BRA	Biotop-Nr. alt	213 389
Räumliche Abbildung	Fläche	Kartierung	28.05.2004
Anzahl Abschnitte	1	Fläche / Länge [m²/m]	22585,9022
		Breite (lineare Abb.) [m]	

Pflanzenartenliste

Gruppe / Pflanzenart	MS	M	W	Vs	St	PA	Ph	Sz	VS	V	G	cf	§	Rote Liste			
														HH	ND	SH	D
Anzahl Rote Liste Arten														1			
Anzahl Arten														13			

MS: Mengensystem; M: Mengenangabe, W: Bewertung der Art (FFH-Monitoring), Vs: Vegetationsschicht, St: Status, PA: Autor Phänologie; Ph: Phänologie, Sz: Soziabilität, VS: Vitalitätssystem; V: Vitalität, G: Geschlecht, cf: unsichere Bestimmung, §: Schutz nach BNatSchG, HH: Rote Liste Hamburg, Nds: Rote Liste Niedersachsen, SH: Rote Liste Schleswig-Holstein, D: Rote Liste Deutschland

Tierartenliste

		Rote Liste				FFH			
		B	A	S	G	HH	ND	SH	D
Vögel									
Anthus pratensis (Wiesenpieper)	1	b		2				V	
	2	2							
	3							beide Geschlechter	
	4								
	5	Nest/Bau/Burg							
Tagfalter									
Pieris napi (Rapsweißling)	1								
	2	4							
	3								
	4								
	5	adultes Tier/Imago							
Nachtfalter									
Acronicta rumicis (Ampfereule)	1								
	2	1							
	3								
	4								
Libellen									
Sympetrum flaveolum (Gefleckte Heidelibelle)	1	b					3		
	2	1							
	3						weiblich		
	4								
	5	adultes Tier/Imago							
Heuschrecken									
Conocephalus dorsalis (Kurzflügelige Schwertschrecke)	1						3		
	2	1							
	3								
	4								
Conocephalus dorsalis (Kurzflügelige Schwertschrecke)	1						3		
	2	28							
	3						männlich		

Projekt	Biotopkartierung Hamburg	Interne Nr.	35888
		DK5 DK5-GK	6822 6824
Handlungsbedarf	Nein	DK5 - Name	Brammerhagen
Bearbeitung	BRA	Biotop-Nr. alt	213 389
Räumliche Abbildung	Fläche	Kartierung	28.05.2004
Anzahl Abschnitte	1	Fläche / Länge [m²/m]	22585,9022
		Breite (lineare Abb.) [m]	

Tierartenliste

		Rote Liste				FFH						
		B	A	S	G	HH	ND	SH	D	II	IV	V
	1	B ArtSchG				FFH						
	2	Anzahl				Anzahltyp						
	3	Anzahl geschätzt				Geschlecht						
	4	Methode				Verhalten						
	5	Nachweis										
	4					Reviergesang/rufende Männchen						
	5	adultes Tier/Imago										
Metrioptera roeselii (Roesels Beißschrecke)	1											
	2	12										
	3					männlich						
	4					Reviergesang/rufende Männchen						
	5	adultes Tier/Imago										
Metrioptera roeselii (Roesels Beißschrecke)	1											
	2	1										
	3											
	4											
Tetrix undulata (Gemeine Dornschröcke)	1		3									
	2	2										
	3					männlich						
	4											
	5	adultes Tier/Imago										
Tetrix undulata (Gemeine Dornschröcke)	1		3									
	2	1										
	3					weiblich						
	4											
	5	adultes Tier/Imago										