

# Erhebungsbogen

**B**

<b>Projekt</b>	Biotopkartierung Hamburg	<b>Interne Nr.</b>	77061
		<b>DK5   DK5-GK</b>	<b>6822</b> 6824
<b>Handlungsbedarf</b>	Nein	<b>DK5 - Name</b>	Brammerhagen
<b>Bearbeitung</b>	BRA	<b>Biotop-Nr.   alt</b>	<b>209</b> 382
<b>Räumliche Abbildung</b>	Fläche	<b>Kartierung</b>	16.05.2013
<b>Anzahl Abschnitte</b>	1	<b>Fläche / Länge [m<sup>2</sup>/m]</b>	30085,0771
		<b>Breite (lineare Abb.) [m]</b>	

<b>Gesetzlicher Schutz</b>	<b>_ kein gesetzl. Schutz kein gesetzlich geschütztes Biotop</b>	<b>Schutz nur teilweise</b>	<b>Nein</b>
----------------------------	--	-----------------------------	-------------

<b>Gesamtbewertung</b>	5	Noch wertvoll, gut entwicklungsfähig
– <b>Alter</b>	6	Biotop mittleren Alters, 50 bis 100 Jahre
– <b>Belastungsgrad</b>	5	Flächenhaft mittlere oder örtlich starke Belastung
– <b>Ökolog. Funktion</b>	5	Bedeutung in einem Biotopkomplex, für den lokalen Biotopverbund oder als Puffer
– <b>Seltenheit</b>	5	Seltener Biotoptyp, floristisch stark verarmt, ohne seltener Pflges. od. verbr. artenreicher Biotoptyp

## Bestandsbeschreibung

Relativ homogenes, relativ eben gelagertes Grünland, mit unterhaltenen Gruppen in dem historisch üblichen Abstand. Auf Niedermoortorf mit leicht schwingendem Untergrund, mit Vegetationsdeckung nur um 90 %. Teilbereiche sind vermutlich durch abgelagertes Grabenaushubmaterial vegetationsarm und etwas ruderal bewachsen. Im übrigen ist die Vegetation extensiv genutzt, am Boden mit relativ viel toter Blattmasse. Dominiert von wenigen Gräsern, die recht üppig und hochwüchsig ausgebildet sind, relativ hohe Nährstoffgehaltes des Standortes anzeigen. Die Fläche ist ausgesprochen blütenarm mit einem nur sehr lockeren Aspekt aus etwas Löwenzahn und Scharbockskraut, später vermutlich auch Kriechendem Hahnenfuß. Trotz des feuchten Standortpotentials sind Feuchtwiesenarten und -seggen selten, dem gegenüber zeigen Brennessel und Vogelmiere Ruderalisierungstendenzen infolge sehr extensiver Nutzung bzw. zeitweiliger Brache an. Es dominiert Wiesenfuchsschwanz, der ebenfalls relativ hohe Nährstoffgehalte anzeigt. Teilbereiche sind ausgesprochen feucht, der Boden wirkt z.T. sumpfig, dennoch ist die Vegetation wenig feuchtwiesentypisch, wobei insbesondere Arten wie Rohrglanzgras, Kriechender Hahnenfuß und Behaarte Segge das feuchte Standortpotential anzeigen.

Für den Schutz nach Paragraph 30 Bundesnaturschutzgesetz ist die Fläche derzeit zu artenarm.

## Vorkommen an Biotoptypen

1	TF	Typ	HF	F.Anteil
2	BTYP	Biotoptyp	- gesetzl. Grundl.	
3	Zusatz	Zusatz zum Biotoptypen		
4	LRT	Lebensraumtyp		
1	1		Ja	100 %
2	GIF	Artenarmes Grünland auf Feuchtstandorten (2000)		

## Räumliche Lage

<b>Lagebeschreibung</b>	Südlich Fünfhausener Landweg, nah der Autobahn			
<b>Nachbarnutzung/en</b>	Grünland, Gräben, Autobahn			
<b>Rechtswert (X)</b>	568279	<b>Hochwert (Y)</b>	5923923	
<b>Bezirk</b>	Harburg	<b>Naturraum</b>	Hoopter Hoch- und Sietland (673.20)	
<b>Stadtteil (OT-Nr.)</b>	Neuland (703)	<b>Gemarkung</b>	Neuland (718)	
<b>Digitaler Grünplan</b>	<input type="checkbox"/> <b>Hafengesamtgebiet</b>	<input type="checkbox"/> <b>Ramsargebiet</b>	<input type="checkbox"/> <b>EG-Vogelschutzgeb.</b>	<input type="checkbox"/>
<b>Ausgleichsflächen</b>	<input type="checkbox"/> <b>Biosphärenreservat</b>	<input type="checkbox"/> <b>Nationalpark</b>	<input type="checkbox"/>	
<b>NSG / ND / LSG</b>	LSG Neuland [ HH-2025 / Anteil: 15% ], NSG Neuländer Moorwiesen [ HH-708 / Anteil: 85% ]			
<b>FFH-GEBIET</b>				
<b>Wasserschutzgebiet</b>				

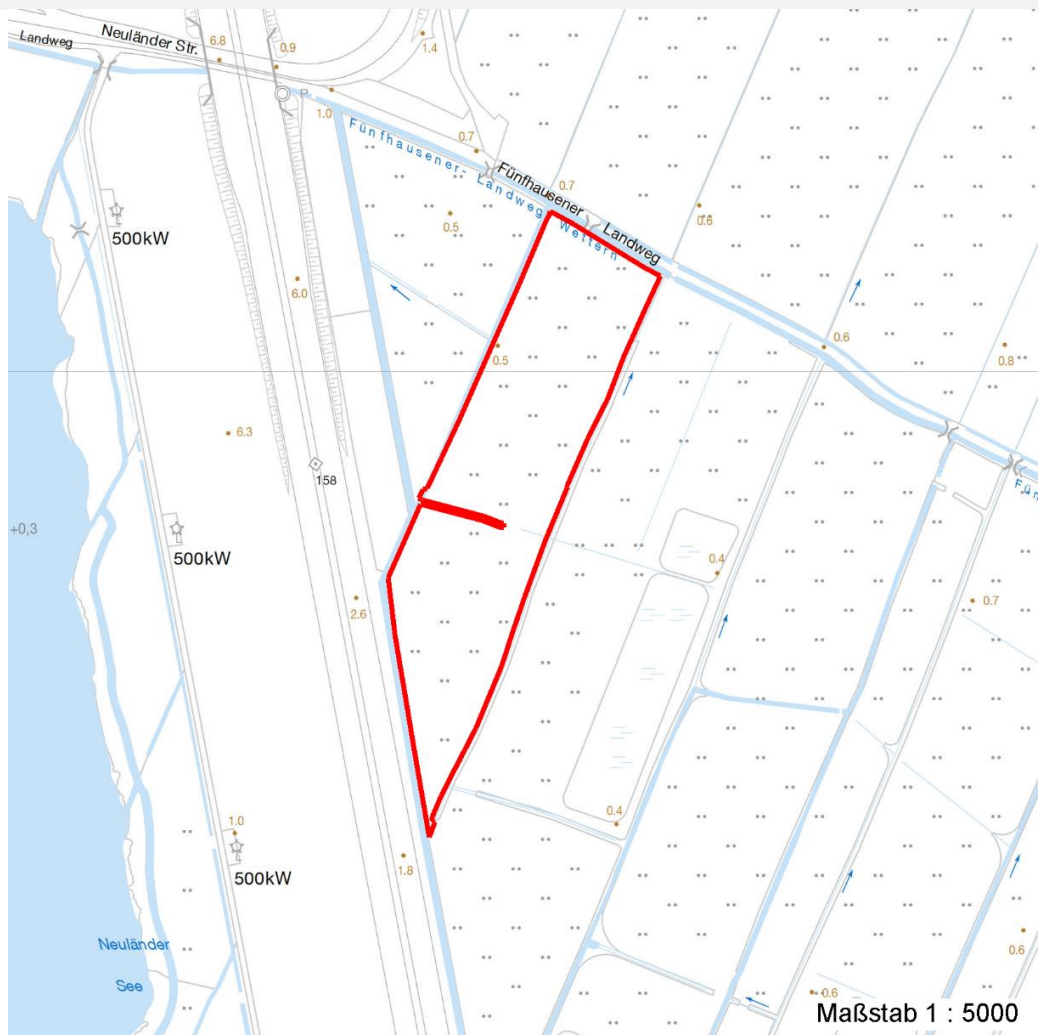
# Erhebungsbogen

**B**

<b>Projekt</b>	Biotopkartierung Hamburg	<b>Interne Nr.</b>	77061
		<b>DK5   DK5-GK</b>	<b>6822</b> 6824
		<b>DK5 - Name</b>	Brammerhagen
<b>Handlungsbedarf</b>	Nein	<b>Biotop-Nr.   alt</b>	<b>209</b> 382
<b>Bearbeitung</b>	BRA	<b>Kartierung</b>	16.05.2013
<b>Räumliche Abbildung</b>	Fläche	<b>Fläche / Länge [m<sup>2</sup>/m]</b>	30085,0771
<b>Anzahl Abschnitte</b>	1	<b>Breite (lineare Abb.) [m]</b>	

## Räumliche Lage

### Karte



## Weitere Erhebungsbögen

Interne Nr.	Interne Nr. Zuordnung	DK5	Biotop-Nr.	Kartierung	Zuordnung	DK5 (GK)	Biotop-Nr. (alt)
77061	35882	6822	209	28.05.2004	K	6824	382

Zuordnung: N = nachfolgende Kartierung, K = weitere Kartierungen (zeitlich vorher oder nachher)

## Foto

Interne Nr.	Index	Dateiname	Aufnahmerichtung
34942	0	6822_209_160513_1.JPG	
34943	0	6822_209_160513_2.JPG	
34944	0	6822_209_160513_3.JPG	

## Weitere Angaben

Merkmal	Wert
---------	------

### Auswertung

09.04.2020

# Erhebungsbogen

**B**

<b>Projekt</b>	Biotopkartierung Hamburg	<b>Interne Nr.</b>	77061
		<b>DK5   DK5-GK</b>	<b>6822</b> 6824
<b>Handlungsbedarf</b>	Nein	<b>DK5 - Name</b>	Brammerhagen
<b>Bearbeitung</b>	BRA	<b>Biotop-Nr.   alt</b>	<b>209</b> 382
<b>Räumliche Abbildung</b>	Fläche	<b>Kartierung</b>	16.05.2013
<b>Anzahl Abschnitte</b>	1	<b>Fläche / Länge [m<sup>2</sup>/m]</b>	30085,0771
		<b>Breite (lineare Abb.) [m]</b>	

## Weitere Angaben

Merkmal	Wert
Gefährdung / Einflüsse	Deutlich verarmt durch frühere Intensivnutzungen bzw. auch durch Nutzungsaufgabe und fehlende Nutzung in der Zwischenzeit.
Wertgesichtspunkte	Feuchtes Standortpotential, sehr günstige Voraussetzungen zur Entwicklung einer artenreichen Feuchtwiese, altes Grünlandpotential
Maßnahmen	Es muss grundsätzlich eine intensivere Mähwiesennutzung stattfinden, der 1. Schnitt sollte vorerst relativ früh erfolgen, die Artenvielfalt sollte nach Möglichkeit mittelfristig angereichert werden. Zweischnitt-Wiesennutzung - 4.2 Mähgut immer von der Fläche entfernen - 4.8

## Foto

**Fotodatei**                      6822\_209\_160513\_1.JPG  
**Bildbeschreibung**  
**Aufnahmerichtung**



**Fotodatei**                      6822\_209\_160513\_2.JPG  
**Bildbeschreibung**  
**Aufnahmerichtung**



# Erhebungsbogen

**B**

<b>Projekt</b>	Biotopkartierung Hamburg	<b>Interne Nr.</b>	77061
		<b>DK5   DK5-GK</b>	<b>6822</b> 6824
<b>Handlungsbedarf</b>	Nein	<b>DK5 - Name</b>	Brammerhagen
<b>Bearbeitung</b>	BRA	<b>Biotop-Nr.   alt</b>	<b>209</b> 382
<b>Räumliche Abbildung</b>	Fläche	<b>Kartierung</b>	16.05.2013
<b>Anzahl Abschnitte</b>	1	<b>Fläche / Länge [m<sup>2</sup>/m]</b>	30085,0771
		<b>Breite (lineare Abb.) [m]</b>	

## Foto

**Fotodatei**      6822\_209\_160513\_3.JPG

**Fotodatei**

**Bildbeschreibung**  
**Aufnahmerichtung**

**Bildbeschreibung**  
**Aufnahmerichtung**



## Teilflächenbeschreibung

<b>Teilflächentyp</b>		<b>Teilflächen-Nr.</b>	1
<b>Biotoptyp</b>	Artenarmes Grünland auf Feuchtstandorten (2000)	<b>Biotoptyp</b>	GIF
- Zusatz		- gesetzl. Grundl.	
<b>FFH-LRT</b>		<b>FFH-LRT</b>	
<b>Beschreibung</b>		<b>Entw.potential LRT</b>	
		<b>Hauptfläche</b>	Ja
		<b>Flächenanteil</b>	100 %
		<b>FFH-Unters.Fläche</b>	Nein
		<b>Saatgutfläche</b>	Nein

## Weitere Angaben

Merkmal	Wert
<b>Boden</b>	
Feuchte	6 - mäßig feucht und wechselfeucht
Reaktion	6 - schwach sauer
Stickstoffgehalt	6 - mäßig stickstoffarm bis stickstoffreich
<b>Standort, Relief</b>	
Belichtung	6 - halbsonnig bis halbschattig
<b>Veg. - Zeigerwerte</b>	
Mahdverträglichkeit	7 - gut schnittverträglich
Futterwert	5 - ausreichende Futterqualität
Anz. Giftpflanzen	2
Anz. Wechselfeuchtezeiger	7
Anz. Überschwemmungsz.	2
Anz. Magerkeitszeiger (N < 4)	2
Anteil Magerkeitszeiger (N < 4)	1 %
<b>Veg. - Soziologie</b>	
BfN Schlüssel	30.0.01 - Molinietalia caeruleae (Feuchtwiesen)

09.04.2020

Seite 4 von 6

<b>Projekt</b>	Biotopkartierung Hamburg	<b>Interne Nr.</b>	77061
		<b>DK5   DK5-GK</b>	<b>6822</b> 6824
<b>Handlungsbedarf</b>	Nein	<b>DK5 - Name</b>	Brammerhagen
<b>Bearbeitung</b>	BRA	<b>Biotop-Nr.   alt</b>	<b>209</b> 382
<b>Räumliche Abbildung</b>	Fläche	<b>Kartierung</b>	16.05.2013
<b>Anzahl Abschnitte</b>	1	<b>Fläche / Länge [m<sup>2</sup>/m]</b>	30085,0771
		<b>Breite (lineare Abb.) [m]</b>	

**Zeigerwerte der Pflanzenartenliste (Auswertung)**

<b>Standort</b>	<b>Belichtung</b>	halbsonnig bis halbschattig	6,5
<b>Boden</b>	<b>Feuchte</b>	mäßig feucht und wechselfeucht	6,3
	<b>Stickstoff (N)</b>	mäßig stickstoffarm bis stickstoffreich	6,4
	<b>Reaktion</b>	schwach sauer	6,2
<b>Vegetation</b>	<b>Mahdverträglichkeit</b>	gut schnittverträglich	6,5
<b>Zeigerwerte</b>	<b>Futterwert</b>	ausreichende Futterqualität	5,1
	<b>Wechselfeuchteanzeiger</b>		7
	<b>Giftpflanzen</b>		2
	<b>Überschw.anzeiger</b>		2

**Pflanzenartenliste**

Gruppe / Pflanzenart	MS	M	W	Vs	St	PA	Ph	Sz	VS	V	G	cf	Rote Liste						
													§	HH	ND	SH	D		
<b>Tracheobionta (Gefäßpflanzen)</b>																			
Agrostis stolonifera (Ausläufer-Straußgras)	1	+		-	-														
Alopecurus pratensis (Wiesen-Fuchsschwanz)	1	3		-	-														
Atriplex patula (Spreizende Melde)	1	r		-	-														
Cardamine pratensis (Wiesen-Schaumkraut)	1	+		-	-														V
Carex hirta (Behaarte Segge)	1	1		-	-														
Chenopodium album (Weißer Gänsefuß)	1	r		-	-														
Cirsium arvense (Acker-Kratzdistel)	1	r		-	-														
Dactylis glomerata (Wiesen-Knäuelgras)	1	+		-	-														
Deschampsia cespitosa (Rasen-Schmiele)	1	+		-	-														
Festuca rubra (Rot-Schwingel)	1	r		-	-														
Ficaria verna (Scharbockskraut)	1	r		-	-														
Galeopsis spec. (Hohlzahn)	1	r		-	-														
Glechoma hederacea (Gundermann)	1	+		-	-														
Holcus lanatus (Wolliges Honiggras)	1	2b		-	-														
Juncus effusus (Flutter-Binse)	1	+		-	-														
Persicaria amphibia (Wasser-Knöterich)	1	r		-	-														
Persicaria hydropiper (Wasserpfeffer)	1	+		-	-														
Phalaris arundinacea (Rohr-Glanzgras)	1	2a		-	-														
Phleum pratense (Wiesen-Lieschgras)	1	r		-	-														
Poa pratensis (Wiesen-Rispengras)	1	1		-	-														
Poa trivialis (Gewöhnliches Rispengras)	1	1		-	-														
Potentilla anserina (Gänse-Fingerkraut)	1	r		-	-														
Ranunculus acris (Scharfer Hahnenfuß)	1	r		-	-														
Ranunculus repens (Kriechender Hahnenfuß)	1	1		-	-														
Ranunculus sceleratus (Gift-Hahnenfuß)	1	r		-	-														
Rumex acetosa (Großer Sauerampfer)	1	r		-	-														
Rumex crispus (Krauser Ampfer)	1	r		-	-														
Rumex obtusifolius (Stumpfbblätteriger Ampfer)	1	r		-	-														
Stellaria media (Vogelmiere)	1	+		-	-														
Taraxacum spec. (Löwenzahn)	1	+		-	-														
Urtica dioica (Große Brennnessel)	1	+		-	-														

# Erhebungsbogen

**B**

<b>Projekt</b>	Biotopkartierung Hamburg	<b>Interne Nr.</b>	77061
		<b>DK5   DK5-GK</b>	<b>6822</b> 6824
<b>Handlungsbedarf</b>	Nein	<b>DK5 - Name</b>	Brammerhagen
<b>Bearbeitung</b>	BRA	<b>Biotop-Nr.   alt</b>	<b>209</b> 382
<b>Räumliche Abbildung</b>	Fläche	<b>Kartierung</b>	16.05.2013
<b>Anzahl Abschnitte</b>	1	<b>Fläche / Länge [m<sup>2</sup>/m]</b>	30085,0771
		<b>Breite (lineare Abb.) [m]</b>	

Pflanzenartenliste														Rote Liste				
Gruppe / Pflanzenart	MS	M	W	Vs	St	PA	Ph	Sz	VS	V	G	cf	§	HH	ND	SH	D	
<b>Anzahl Rote Liste Arten</b>														1				
<b>Anzahl Arten</b>														31				

MS: Mengensystem; M: Mengenangabe, W: Bewertung der Art (FFH-Monitoring), Vs: Vegetationsschicht, St: Status, PA: Autor Phänologie; Ph: Phänologie, Sz: Soziabilität, VS: Vitalitätssystem; V: Vitalität, G: Geschlecht, cf: unsichere Bestimmung, §: Schutz nach BNatSchG, HH: Rote Liste Hamburg, Nds: Rote Liste Niedersachsen, SH: Rote Liste Schleswig-Holstein, D: Rote Liste Deutschland