

# Erhebungsbogen

**B**

|                            |                          |              |   |                         |         |
|----------------------------|--------------------------|--------------|---|-------------------------|---------|
| <b>Projekt</b>             | Biotopkartierung Hamburg |              | <b>Interne Nr.</b>                      | 35916                   |         |
|                            |                          |              | <b>DK5   DK5-GK</b>                     | <b>6822</b>             | 6824    |
| <b>Handlungsbedarf</b>     | Nein                     |              | <b>DK5 - Name</b>                       | Brammerhagen            |         |
| <b>Bearbeitung</b>         | BRA                      | <b>Kopie</b> | Ja                                      | <b>Biotop-Nr.   alt</b> | 208 381 |
| <b>Räumliche Abbildung</b> | Fläche                   |              | <b>Kartierung</b>                       | 04.10.2006              |         |
| <b>Anzahl Abschnitte</b>   | 1                        |              | <b>Fläche / Länge [m<sup>2</sup>/m]</b> | 16993,4167              |         |
|                            |                          |              | <b>Breite (lineare Abb.) [m]</b>        |                         |         |

|                            |   |                             |           |
|----------------------------|---|-----------------------------|-----------|
| <b>Gesetzlicher Schutz</b> | <b>§ 30 (2) 2.5 Binsen- und seggenreiche Nasswiesen</b> | <b>Schutz nur teilweise</b> | <b>Ja</b> |
|----------------------------|---|-----------------------------|-----------|

|                           |  |
|---------------------------|--|
| <b>Gesamtbewertung</b>    | 6 Wertvoll   |
| – <b>Alter</b>            | 6 Biotop mittleren Alters, 50 bis 100 Jahre  |
| – <b>Belastungsgrad</b>   | 6 Flächenhaft geringe oder örtlich stärkere oder Vorbelastung mit deutlichem Einfluß                       |
| – <b>Ökolog. Funktion</b> | 6 Hohe Bedeutung in einem Biotopkomplex, für den lokalen Biotopverbund oder als Puffer                     |
| – <b>Seltenheit</b>       | 6 Seltener Biotoptyp, ohne seltene oder bedrohte Pflges., ungesättigtes Artenspektrum, reliktsche RL-Arten |

## Bestandsbeschreibung

Grundwassernah gelegene Niedermoorfläche mit noch erkennbarem leichtem Beet-Graben-Relief mit flachen Grüppen, die jedoch vollständig verlandet und zugetreten sind. Die Fläche ist leicht uneben und bultig, von einer dauerhaften Beweidung geprägt. Die Vegetation ist mäßig wüchsig mit Wuchshöhen um 40 cm, meist relativ dicht, im Eingangsbereich jedoch zertreten und teils etwas offener mit 95 % Vegetationsdeckung. Es dominieren vermutlich eingesäte Bestände aus Weißklee und Weidelgras. Daneben kommen sehr hohe Anteile feuchtezeigender Arten, v.a. Flutrasenarten wie Kriechender Hahnenfuß und Knickfuchsschwanz vor. Die Bestände sind insgesamt recht artenarm und nur mäßig blütenreich mit Aspekt von Hahnenfuß. Sich ausbreitende Bestände aus Flatterbinse deuten die Verunkrautung durch Dauerbeweidung an.

### Anmerkungen zur Fauna:

Mittlere Artenzahl (6) mit durchschnittlicher Anzahl von vier Rote Liste-Arten, hierunter Reviere der bundesweit vom Aussterben bedrohten Bekassine sowie der Schafstelze; außerdem Kurzflügelige Schwertschrecke und Hornkraut-Sonneneulchen. Im Randbereich weitere hier nicht einbezogene Reviere der gefährdeten Wiesenvogelarten Schafstelze und Wiesenpieper (Teilrevier). In der Fläche wurden relativ viele Kurzflügelige Schwertschrecken festgestellt, diese treten hier abseits von Gräben vielfach mit Bindung an Flatterbinsen auf. Grünland-Weide; die Fläche wurde ca. ab 21. Mai mit 4 Charolais-Hybriden (Ochsen im dritten Jahr) beweidet; Vegetationsstruktur mosaikartig differenziert, mit Verbinsungstendenz.

## Vorkommen an Biotoptypen

| 1 | TF     | Typ   | HF | F.Anteil           |
|---|--------|---|----|--------------------|
| 2 | BTYP   | Biotoptyp   |    | - gesetzl. Grundl. |
| 3 | Zusatz | Zusatz zum Biotoptypen                                    |    |                    |
| 4 | LRT    | Lebensraumtyp   |    |                    |
| 1 | 1      |   | Ja | 60 %               |
| 2 | GMW    | Artenreiche Weide frischer bis mittlerer Standorte (2000) |    |                    |
| 3 | lw     | (gelegentliche) Beweidung (lw)                            |    |                    |
| 1 | 2      |   |    | 40 %               |
| 2 | GFF    | Flutrasen (2000)  |    |                    |

## Räumliche Lage

|                           |                                     |  |                          |                                     |
|---------------------------|-------------------------------------|--|--------------------------|-------------------------------------|
| <b>Lagebeschreibung</b>   | S Fünfhausener Landweg              |  |                          |                                     |
| <b>Nachbarnutzung/en</b>  | Grünland, Gräben                    |  |                          |                                     |
| <b>Rechtswert (X)</b>     | 568977                              |  | <b>Hochwert (Y)</b>      | 5923553                             |
| <b>Bezirk</b>             | Harburg                             |  | <b>Naturraum</b>         | Hoopter Hoch- und Sietland (673.20) |
| <b>Stadtteil (OT-Nr.)</b> | Neuland (703)                       |  | <b>Gemarkung</b>         | Neuland (718)                       |
| <b>Digitaler Grünplan</b> | <input type="checkbox"/>            | <b>Hafengesamtgebiet</b>                           | <input type="checkbox"/> | <b>Ramsargebiet</b>                 |
| <b>Ausgleichsflächen</b>  | <input type="checkbox"/>            | <b>EG-Vogelschutzgeb.</b>                          | <input type="checkbox"/> | <input type="checkbox"/>            |
| <b>NSG / ND / LSG</b>     | <input checked="" type="checkbox"/> | <b>Biosphärenreservat</b>                          | <input type="checkbox"/> | <b>Nationalpark</b>                 |
|                           |                                     | NSG Neuländer Moorwiesen [ HH-708 / Anteil: 100% ] |                          |                                     |

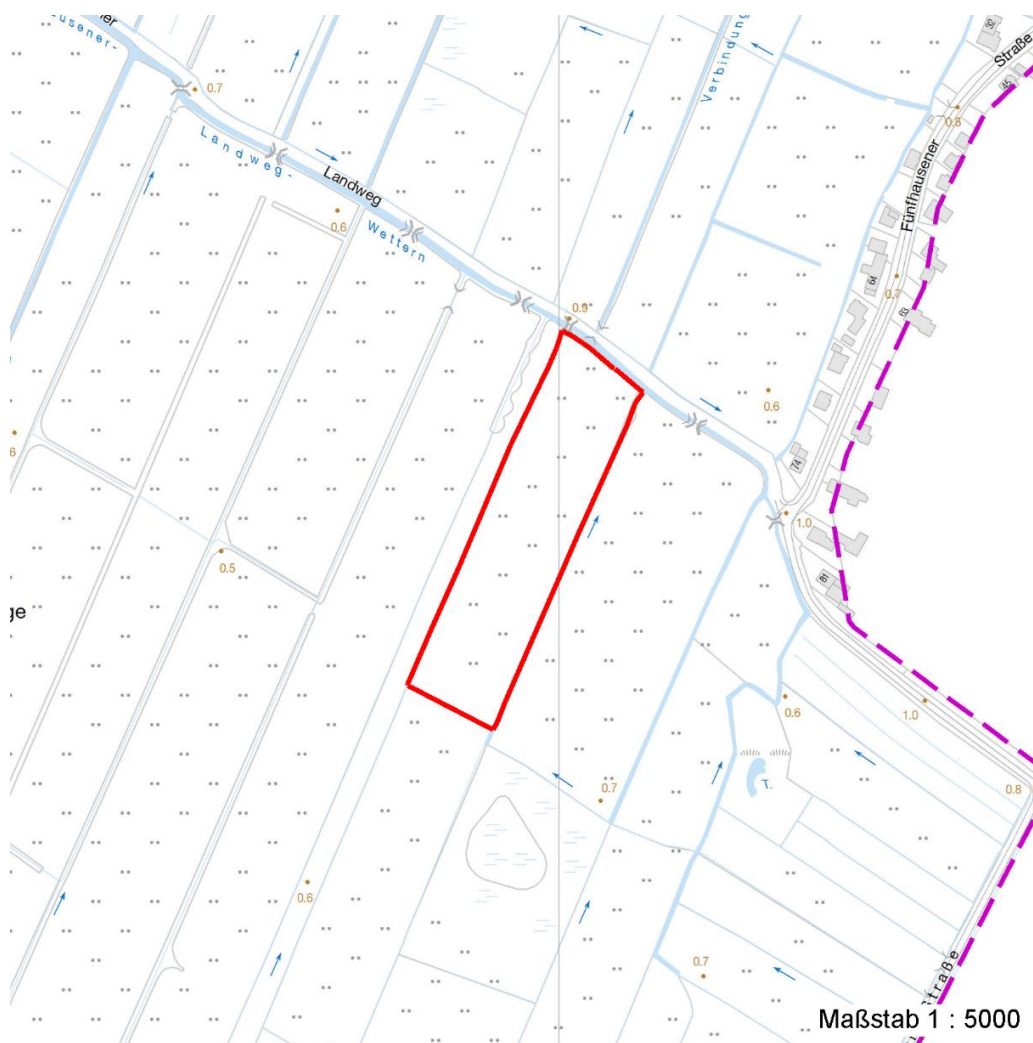
# Erhebungsbogen

**B**

|                            |                          |   |                  |
|----------------------------|--------------------------|---|------------------|
| <b>Projekt</b>             | Biotopkartierung Hamburg | <b>Interne Nr.</b>                      | 35916            |
|                            |                          | <b>DK5   DK5-GK</b>                     | <b>6822</b> 6824 |
|                            |                          | <b>DK5 - Name</b>                       | Brammerhagen     |
| <b>Handlungsbedarf</b>     | Nein                     | <b>Biotop-Nr.   alt</b>                 | <b>208</b> 381   |
| <b>Bearbeitung</b>         | BRA                      | <b>Kartierung</b>                       | 04.10.2006       |
| <b>Räumliche Abbildung</b> | Fläche                   | <b>Fläche / Länge [m<sup>2</sup>/m]</b> | 16993,4167       |
| <b>Anzahl Abschnitte</b>   | 1                        | <b>Breite (lineare Abb.) [m]</b>        |                  |

## Räumliche Lage

**FFH-GEBIET**  
**Wasserschutzgebiet**  
**Karte**



## Weitere Erhebungsbögen

| Interne Nr. | Interne Nr. Zuordnung | DK5  | Biotop-Nr. | Kartierung | Zuordnung | DK5 (GK) | Biotop-Nr. (alt) |
|-------------|-----------------------|------|------------|------------|-----------|----------|------------------|
| 35916       | 77060                 | 6822 | 208        | 17.06.2013 | K         | 6824     | 381              |
| 35916       | 35872                 | 6822 | 34         | 04.08.1997 | <         | 6824     | 82               |

Zuordnung: N = nachfolgende Kartierung, K = weitere Kartierungen (zeitlich vorher oder nachher)

## Weitere Angaben

| Merkmal                                     | Wert  |
|---|---|
| <b>Auswertung</b><br>Gefährdung / Einflüsse | Dauerhafte Beweidung, Trittschäden am Boden, offene Bodenstellen, Eutrophierung der benachbarten Gräben, Beseitigung der niedermodertypischen |

# Erhebungsbogen

**B**

|                            |                          |   |                  |
|----------------------------|--------------------------|---|------------------|
| <b>Projekt</b>             | Biotopkartierung Hamburg | <b>Interne Nr.</b>                      | 35916            |
|                            |                          | <b>DK5   DK5-GK</b>                     | <b>6822</b> 6824 |
| <b>Handlungsbedarf</b>     | Nein                     | <b>DK5 - Name</b>                       | Brammerhagen     |
| <b>Bearbeitung</b>         | BRA                      | <b>Biotop-Nr.   alt</b>                 | <b>208</b> 381   |
| <b>Räumliche Abbildung</b> | Fläche                   | <b>Kartierung</b>                       | 04.10.2006       |
| <b>Anzahl Abschnitte</b>   | 1                        | <b>Fläche / Länge [m<sup>2</sup>/m]</b> | 16993,4167       |
|                            |                          | <b>Breite (lineare Abb.) [m]</b>        |                  |

## Weitere Angaben

| Merkmal               | Wert  |
|-----------------------|---|
| Wertgesichtspunkte    | Vegetation durch Intensivnutzungen in früheren Zeiten, insgesamt nur mäßig artenreich.<br>Vertritt<br>Intensive Nutzung oder Pflege<br>Entwicklungspotenzial  |
| Ziele der Entwicklung | Grundwassernaher Niedermoorstandort, Entwicklungspotential für artenreicheres Feuchtgrünland, eventuell Raum zur Anlage von Kleingewässern.   |
| Maßnahmen             | Wiesennutzung<br>Anlage von Kleingewässern im Gebiet, zeitweilig ausschließlich<br>Mähwiesennutzung betreiben, Standort weiter aushagern, eventuell<br>Artanreicherung betreiben, permanent hohe Wasserstände im Gebiet sichern.<br>Extensive Grünlandnutzung |

## Teilflächenbeschreibung

|                       |   |                           |      |
|-----------------------|---|---------------------------|------|
| <b>Teilflächentyp</b> |   | <b>Teilflächen-Nr.</b>    | 1    |
| <b>Biotoptyp</b>      | Artenreiche Weide frischer bis mittlerer Standorte (2000) | <b>Biotoptyp</b>          | GMW  |
| - <b>Zusatz</b>       | (gelegentliche) Beweidung (lw)                            | - <b>gesetzl. Grundl.</b> |      |
| <b>FFH-LRT</b>        |   | <b>FFH-LRT</b>            |      |
| <b>Beschreibung</b>   |   | <b>Entw.potential LRT</b> |      |
|                       |   | <b>Hauptfläche</b>        | Ja   |
|                       |   | <b>Flächenanteil</b>      | 60 % |
|                       |   | <b>FFH-Unters.Fläche</b>  | Nein |
|                       |   | <b>Saatgutfläche</b>      | Nein |

## Weitere Angaben

| Merkmal                  | Wert   |
|--------------------------|--|
| <b>Boden</b>             |  |
| Bodentyp                 | HN - Niedermoor  |
| Humusform                | ton - Niedermoortorf   |
| Feuchte                  | 6 - mäßig feucht und wechselfeucht   |
| Stickstoffgehalt         | 6 - mäßig stickstoffarm bis stickstoffreich  |
| <b>Standort, Relief</b>  |  |
| Belichtung               | 7 - halbsonnig   |
| <b>Veg. - Soziologie</b> |  |
| BfN Schlüssel            | 21.0.01.01 - Agropyro(Elymo)-Rumicion (Flut- und Feuchtpionierassen)<br>30.0.01 - Molinietalia caeruleae (Feuchtwiesen)<br>30.0.02.03 - Cynosurion (Weidelgras-Kammgrasweiden) |

# Erhebungsbogen

**B**

|                            |                          |              |   |                         |                |
|----------------------------|--------------------------|--------------|---|-------------------------|----------------|
| <b>Projekt</b>             | Biotopkartierung Hamburg |              | <b>Interne Nr.</b>                      | 35916                   |                |
|                            |                          |              | <b>DK5   DK5-GK</b>                     | <b>6822</b>             | 6824           |
| <b>Handlungsbedarf</b>     | Nein                     |              | <b>DK5 - Name</b>                       | Brammerhagen            |                |
| <b>Bearbeitung</b>         | BRA                      | <b>Kopie</b> | Ja                                      | <b>Biotop-Nr.   alt</b> | <b>208</b> 381 |
| <b>Räumliche Abbildung</b> | Fläche                   |              | <b>Kartierung</b>                       | 04.10.2006              |                |
| <b>Anzahl Abschnitte</b>   | 1                        |              | <b>Fläche / Länge [m<sup>2</sup>/m]</b> | 16993,4167              |                |
|                            |                          |              | <b>Breite (lineare Abb.) [m]</b>        |                         |                |

## Zeigerwerte der Pflanzenartenliste (Auswertung)

|                    |                               |   |     |
|--------------------|-------------------------------|---|-----|
| <b>Standort</b>    | <b>Belichtung</b>             | halbsonnig                              | 7,1 |
| <b>Boden</b>       | <b>Feuchte</b>                | mäßig feucht und wechselfeucht          | 6,3 |
|                    | <b>Stickstoff (N)</b>         | mäßig stickstoffarm bis stickstoffreich | 6,2 |
|                    | <b>Reaktion</b>               | schwach sauer                           | 6,3 |
| <b>Vegetation</b>  | <b>Mahdverträglichkeit</b>    | gut schnittverträglich                  | 6,8 |
| <b>Zeigerwerte</b> | <b>Futterwert</b>             | ausreichende Futterqualität             | 4,7 |
|                    | <b>Wechselfeuchteanzeiger</b> |   | 5   |
|                    | <b>Giftpflanzen</b>           |   | 1   |
|                    | <b>Überschw.anzeiger</b>      |   | 1   |

## Pflanzenartenliste

| Gruppe / Pflanzenart                            | MS | M | W | Vs | St | PA | Ph | Sz | VS | V | G | cf | § | Rote Liste                     |    |           |   |
|---|----|---|---|----|----|----|----|----|----|---|---|----|---|--------------------------------|----|-----------|---|
|   |    |   |   |    |    |    |    |    |    |   |   |    |   | HH                             | ND | SH        | D |
| <b>Tracheobionta (Gefäßpflanzen)</b>            |    |   |   |    |    |    |    |    |    |   |   |    |   |                                |    |           |   |
| Agrostis capillaris (Rotes Straußgras)          | 7  | w |   | -  |    |    |    |    |    |   |   |    |   |                                |    |           |   |
| Alopecurus geniculatus (Knick-Fuchsschwanz)     | 7  | h |   | -  |    |    |    |    |    |   |   |    |   |                                |    |           |   |
| Alopecurus pratensis (Wiesen-Fuchsschwanz)      | 7  | z |   | -  |    |    |    |    |    |   |   |    |   |                                |    |           |   |
| Anthoxanthum odoratum (Gewöhnliches Ruchgras)   | 7  | w |   | -  |    |    |    |    |    |   |   |    |   |                                |    |           |   |
| Bromus hordeaceus (Weiche Trespel)              | 7  | z |   | -  |    |    |    |    |    |   |   |    |   |                                |    |           |   |
| Cardamine pratensis (Wiesen-Schaumkraut)        | 7  | z |   | -  |    |    |    |    |    |   |   |    |   |                                | V  |           |   |
| Carex hirta (Behaarte Segge)                    | 7  | w |   | -  |    |    |    |    |    |   |   |    |   |                                |    |           |   |
| Cerastium holosteoides (Gewöhnliches Hornkraut) | 7  | z |   | -  |    |    |    |    |    |   |   |    |   |                                |    |           |   |
| Cirsium arvense (Acker-Kratzdistel)             | 7  | w |   | -  |    |    |    |    |    |   |   |    |   |                                |    |           |   |
| Festuca rubra (Rot-Schwingel)                   | 7  | w |   | -  |    |    |    |    |    |   |   |    |   |                                |    |           |   |
| Holcus lanatus (Wolliges Honiggras)             | 7  | h |   | -  |    |    |    |    |    |   |   |    |   |                                |    |           |   |
| Juncus effusus (Flatter-Binse)                  | 7  | z |   | -  |    |    |    |    |    |   |   |    |   |                                |    |           |   |
| Lolium perenne (Ausdauerndes Weidelgras)        | 7  | h |   | -  |    |    |    |    |    |   |   |    |   |                                |    |           |   |
| Lychnis flos-cuculi (Kuckucks-Lichtnelke)       | 7  | w |   | -  |    |    |    |    |    |   |   |    |   |                                | 3  |           |   |
| Lysimachia nummularia (Pfennigkraut)            | 7  | z |   | -  |    |    |    |    |    |   |   |    |   |                                |    |           |   |
| Poa trivialis (Gewöhnliches Rispengras)         | 7  | h |   | -  |    |    |    |    |    |   |   |    |   |                                |    |           |   |
| Potentilla anserina (Gänse-Fingerkraut)         | 7  | w |   | -  |    |    |    |    |    |   |   |    |   |                                |    |           |   |
| Ranunculus repens (Kriechender Hahnenfuß)       | 7  | h |   | -  |    |    |    |    |    |   |   |    |   |                                |    |           |   |
| Stellaria media (Vogelmiere)                    | 7  | w |   | -  |    |    |    |    |    |   |   |    |   |                                |    |           |   |
| Taraxacum spec. (Löwenzahn)                     | 7  | z |   | -  |    |    |    |    |    |   |   |    |   |                                |    |           |   |
| Trifolium repens (Weiß-Klee)                    | 7  | h |   | -  |    |    |    |    |    |   |   |    |   |                                |    |           |   |
|   |    |   |   |    |    |    |    |    |    |   |   |    |   | <b>Anzahl Rote Liste Arten</b> |    | <b>2</b>  |   |
|   |    |   |   |    |    |    |    |    |    |   |   |    |   | <b>Anzahl Arten</b>            |    | <b>21</b> |   |

MS: Mengensystem; M: Mengenangabe, W: Bewertung der Art (FFH-Monitoring), Vs: Vegetationsschicht, St: Status, PA: Autor Phänologie; Ph: Phänologie, Sz: Soziabilität, VS: Vitalitätssystem; V: Vitalität, G: Geschlecht, cf: unsichere Bestimmung, §: Schutz nach BNatSchG, HH: Rote Liste Hamburg, ND: Rote Liste Niedersachsen, SH: Rote Liste Schleswig-Holstein, D: Rote Liste Deutschland

|                            |                          |   |                  |
|----------------------------|--------------------------|---|------------------|
| <b>Projekt</b>             | Biotopkartierung Hamburg | <b>Interne Nr.</b>                      | 35916            |
|                            |                          | <b>DK5   DK5-GK</b>                     | <b>6822</b> 6824 |
| <b>Handlungsbedarf</b>     | Nein                     | <b>DK5 - Name</b>                       | Brammerhagen     |
| <b>Bearbeitung</b>         | BRA                      | <b>Biotop-Nr.   alt</b>                 | <b>208</b> 381   |
| <b>Räumliche Abbildung</b> | Fläche                   | <b>Kartierung</b>                       | 04.10.2006       |
| <b>Anzahl Abschnitte</b>   | 1                        | <b>Fläche / Länge [m<sup>2</sup>/m]</b> | 16993,4167       |
|                            |                          | <b>Breite (lineare Abb.) [m]</b>        |                  |

Tierartenliste

|   | Rote Liste |                    |   |   | FFH |    |    |                               |    |    |   |
|---|------------|--------------------|---|---|-----|----|----|-------------------------------|----|----|---|
|   | B          | A                  | S | G | HH  | ND | SH | D                             | II | IV | V |
|   | 1          | BArtSchG           |   |   |     |    |    |                               |    |    |   |
|   | 2          | Anzahl             |   |   |     |    |    | Anzahltyp                     |    |    |   |
|   | 3          | Anzahl geschätzt   |   |   |     |    |    | Geschlecht                    |    |    |   |
|   | 4          | Methode            |   |   |     |    |    | Verhalten                     |    |    |   |
|   | 5          | Nachweis           |   |   |     |    |    |                               |    |    |   |
| <b>Vögel</b>  |            |                    |   |   |     |    |    |                               |    |    |   |
| Gallinago gallinago (Bekassine)                       | 1          | s                  |   | 1 |     |    |    | 1                             |    |    |   |
|   | 2          | 2                  |   |   |     |    |    |                               |    |    |   |
|   | 3          |                    |   |   |     |    |    | beide Geschlechter            |    |    |   |
|   | 4          |                    |   |   |     |    |    |                               |    |    |   |
|   | 5          | Nest/Bau/Burg      |   |   |     |    |    |                               |    |    |   |
| Motacilla flava (Schafstelze)                         | 1          | b                  |   |   |     |    |    | V                             |    |    |   |
|   | 2          | 2                  |   |   |     |    |    |                               |    |    |   |
|   | 3          |                    |   |   |     |    |    | beide Geschlechter            |    |    |   |
|   | 4          |                    |   |   |     |    |    |                               |    |    |   |
|   | 5          | Nest/Bau/Burg      |   |   |     |    |    |                               |    |    |   |
| <b>Nachfalter</b>                                     |            |                    |   |   |     |    |    |                               |    |    |   |
| Panemeria tenebrata (Hornkraut-Sonneneulchen)         | 1          |                    |   |   |     |    |    |                               |    |    |   |
|   | 2          | 1                  |   |   |     |    |    |                               |    |    |   |
|   | 3          |                    |   |   |     |    |    |                               |    |    |   |
|   | 4          |                    |   |   |     |    |    |                               |    |    |   |
| <b>Heuschrecken</b>                                   |            |                    |   |   |     |    |    |                               |    |    |   |
| Conocephalus dorsalis (Kurzflügelige Schwertschrecke) | 1          |                    |   |   |     |    |    | 3                             |    |    |   |
|   | 2          | 13                 |   |   |     |    |    |                               |    |    |   |
|   | 3          |                    |   |   |     |    |    | männlich                      |    |    |   |
|   | 4          |                    |   |   |     |    |    | Reviergesang/rufende Männchen |    |    |   |
|   | 5          | adultes Tier/Imago |   |   |     |    |    |                               |    |    |   |
| Metrioptera roeselii (Roesels Beißschrecke)           | 1          |                    |   |   |     |    |    |                               |    |    |   |
|   | 2          | 3                  |   |   |     |    |    |                               |    |    |   |
|   | 3          |                    |   |   |     |    |    | männlich                      |    |    |   |
|   | 4          |                    |   |   |     |    |    | Reviergesang/rufende Männchen |    |    |   |
|   | 5          | adultes Tier/Imago |   |   |     |    |    |                               |    |    |   |
| <b>Hautflügler</b>                                    |            |                    |   |   |     |    |    |                               |    |    |   |
| Bombus pascuorum (Ackerhummel)                        | 1          |                    |   |   |     |    |    |                               |    |    |   |
|   | 2          | 1                  |   |   |     |    |    |                               |    |    |   |
|   | 3          |                    |   |   |     |    |    |                               |    |    |   |
|   | 4          |                    |   |   |     |    |    |                               |    |    |   |
|   | 5          | adultes Tier/Imago |   |   |     |    |    |                               |    |    |   |

# Erhebungsbogen

**B**

|                            |                          |   |                  |
|----------------------------|--------------------------|---|------------------|
| <b>Projekt</b>             | Biotopkartierung Hamburg | <b>Interne Nr.</b>                      | 35916            |
|                            |                          | <b>DK5   DK5-GK</b>                     | <b>6822</b> 6824 |
| <b>Handlungsbedarf</b>     | Nein                     | <b>DK5 - Name</b>                       | Brammerhagen     |
| <b>Bearbeitung</b>         | BRA                      | <b>Biotop-Nr.   alt</b>                 | <b>208</b> 381   |
|                            | <b>Kopie</b> Ja          | <b>Kartierung</b>                       | 04.10.2006       |
| <b>Räumliche Abbildung</b> | Fläche                   | <b>Fläche / Länge [m<sup>2</sup>/m]</b> | 16993,4167       |
| <b>Anzahl Abschnitte</b>   | 1                        | <b>Breite (lineare Abb.) [m]</b>        |                  |

## Teilflächenbeschreibung

|                       |                  |                           |      |
|-----------------------|------------------|---------------------------|------|
| <b>Teilflächentyp</b> |                  | <b>Teilflächen-Nr.</b>    | 2    |
| <b>Biotoptyp</b>      | Flutrasen (2000) | <b>Biotoptyp</b>          | GFF  |
| - Zusatz              |                  | - gesetzl. Grundl.        |      |
| <b>FFH-LRT</b>        |                  | <b>FFH-LRT</b>            |      |
| <b>Beschreibung</b>   |                  | <b>Entw.potential LRT</b> |      |
|                       |                  | <b>Hauptfläche</b>        |      |
|                       |                  | <b>Flächenanteil</b>      | 40 % |
|                       |                  | <b>FFH-Unters.Fläche</b>  | Nein |
|                       |                  | <b>Saatgutfläche</b>      | Nein |