

Erhebungsbogen

B

Projekt	Biotopkartierung Hamburg		Interne Nr.	77055	
			DK5 DK5-GK	6822	6824
Handlungsbedarf	Nein		DK5 - Name	Brammerhagen	
Bearbeitung	BRA	Kopie	Biotop-Nr. alt	198	362
Räumliche Abbildung	Fläche		Kartierung	11.10.2013	
Anzahl Abschnitte	2		Fläche / Länge [m²/m]	19422,4262	
			Breite (lineare Abb.) [m]		

Gesetzlicher Schutz	_ kein gesetzl. Schutz kein gesetzlich geschütztes Biotop		Schutz nur teilweise	Nein
----------------------------	---	--	-----------------------------	-------------

Gesamtbewertung	5	5	Noch wertvoll, gut entwicklungsfähig		
- Alter	5	Biotop mittleren Alters, 20 bis 50 Jahre			
- Belastungsgrad	5	Flächenhaft mittlere oder örtlich starke Belastung			
- Ökolog. Funktion	6	Hohe Bedeutung in einem Biotopkomplex, für den lokalen Biotopverbund oder als Puffer			
- Seltenheit	4	Verbr. Biotoptyp ohne biotoptypische Artenvielfalt, Ubiquisten			

Bestandsbeschreibung

Im Süden bis zu 4 m hohe Böschung, nach Norden allmählich bis auf Bodenniveau absinkend, entlang der Autobahntrasse. Auf rund 10 m Breite zwischen Autobahn und angrenzendem Wirtschaftsweg halbruderal bewachsen, fast ohne Pflege. Zum großen Teil offen, von grasreichen Beständen eingenommen, teils von Landreitgrasfluren, teils von Brombeergebüsch, teils von glatthaferwiesenartigen Vegetationsbeständen. Oft verfilzend, auf 0,5 bis 1 m Höhe aufgewachsen. Eingestreut mit Vorkommen von Gehölzen, die vermutlich auf Pflanzungen zurückgehen. Einige Graupappeln im südlichen Gebiet, im Norden mit Übergängen zu einzelnen Schwarzerlenbeständen, die vermutlich spontan entlang der begleitenden Gräben entstanden sind. Zeitweilig recht blütenreich.

Vorkommen an Biotoptypen

1	TF	Typ	HF	F.Anteil
2	BTYP	Biotoptyp	- gesetzl. Grundl.	
3	Zusatz	Zusatz zum Biotoptypen		
4	LRT	Lebensraumtyp		
1	1		Ja	75 %
2	AKM	Halbruderaler Gras- und Staudenflur mittlerer Standorte (2000)		
1	2			25 %
2	ZHN	Gepflanzter Gehölzbestand aus vorwiegend heimischen Arten (2000)		

Räumliche Lage

Lagebeschreibung	Ostböschung der A1			
Nachbarnutzung/en	Autobahn auf der Westseite, Graben, Grünland und Brachflächen auf der Ostseite			
Rechtswert (X)	568278	Hochwert (Y)	5923332	
Bezirk	Harburg	Naturraum	Hoopter Hoch- und Sietland (673.20)	
Stadtteil (OT-Nr.)	Neuland (703)	Gemarkung	Neuland (718)	
Digitaler Grünplan	<input type="checkbox"/> Hafengesamtgebiet	<input type="checkbox"/> Ramsargebiet	<input type="checkbox"/> EG-Vogelschutzgeb.	<input type="checkbox"/>
Ausgleichsflächen	<input type="checkbox"/> Biosphärenreservat	<input type="checkbox"/> Nationalpark	<input type="checkbox"/>	
NSG / ND / LSG	LSG Neuland [HH-2025 / Anteil: 61%]			
FFH-GEBIET				
Wasserschutzgebiet				

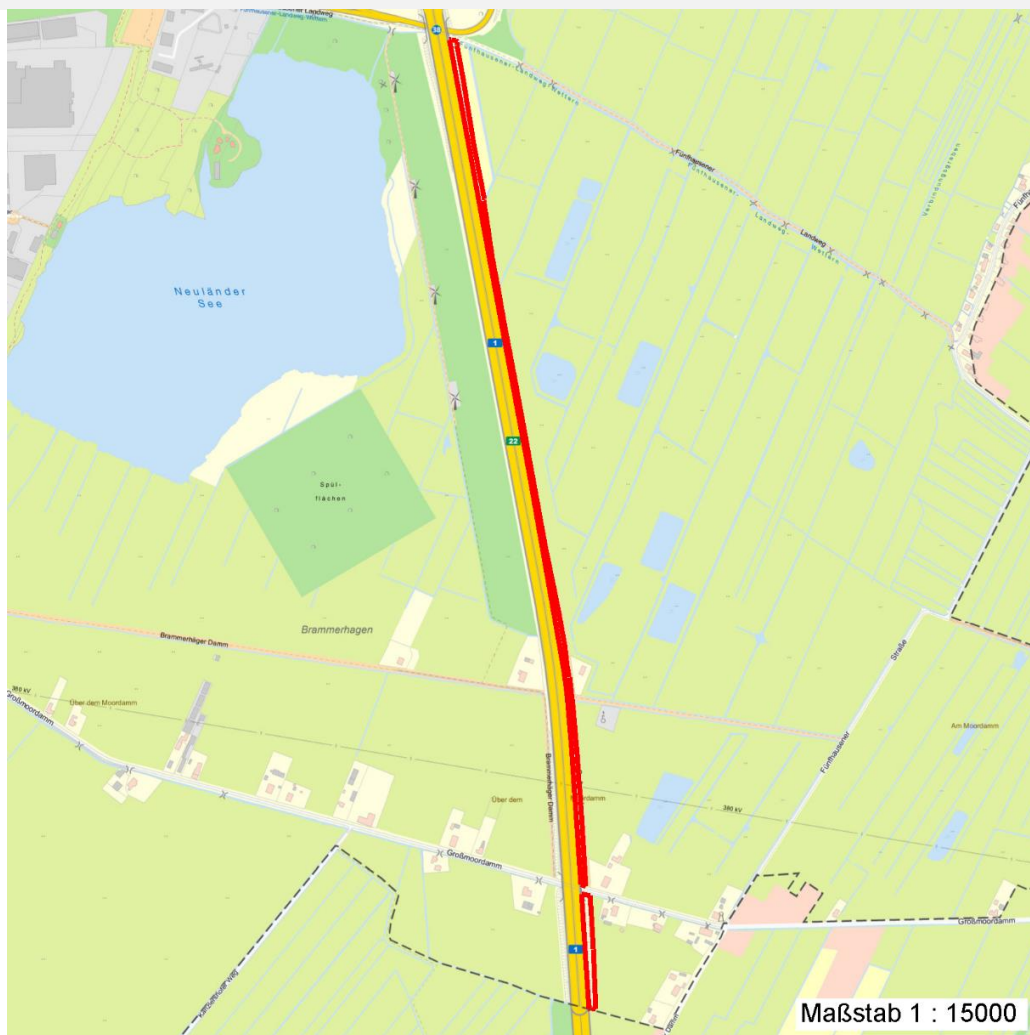
Erhebungsbogen

B

Projekt	Biotopkartierung Hamburg		Interne Nr.	77055	
			DK5 DK5-GK	6822	6824
Handlungsbedarf	Nein		DK5 - Name	Brammerhagen	
Bearbeitung	BRA	Kopie Nein	Biotop-Nr. alt	198	362
Räumliche Abbildung	Fläche		Kartierung	11.10.2013	
Anzahl Abschnitte	2		Fläche / Länge [m²/m]	19422,4262	
			Breite (lineare Abb.) [m]		

Räumliche Lage

Karte



Weitere Erhebungsbögen

Interne Nr.	Interne Nr. Zuordnung	DK5	Biotop-Nr.	Kartierung	Zuordnung	DK5 (GK)	Biotop-Nr. (alt)
77055	35906	6822	198	11.10.2006	K	6824	362

Zuordnung: N = nachfolgende Kartierung, K = weitere Kartierungen (zeitlich vorher oder nachher)

Foto

Interne Nr.	Index	Dateiname	Aufnahmerichtung
36354	0	6822_198_111013_1.JPG	
36355	0	6822_198_111013_2.JPG	

Weitere Angaben

Merkmal	Wert
Auswertung	
Gefährdung / Einflüsse	Schadstoffeinflüsse von der Autobahn her, auch Vermüllung, Verlärmung.

Erhebungsbogen

B

Projekt	Biotopkartierung Hamburg	Interne Nr.	77055
		DK5 DK5-GK	6822 6824
Handlungsbedarf	Nein	DK5 - Name	Brammerhagen
Bearbeitung	BRA	Biotop-Nr. alt	198 362
Räumliche Abbildung	Fläche	Kartierung	11.10.2013
Anzahl Abschnitte	2	Fläche / Länge [m²/m]	19422,4262
		Breite (lineare Abb.) [m]	

Weitere Angaben

Merkmal	Wert
Wertgesichtspunkte	Blütenreiche Fluren, ungestörte Vegetation, Vernetzungsstruktur, Lebensraum für Vögel und Insekten, Blütenangebot für Insekten.
zoologisch bedeutsame Strukturen Bedeutung für Tiergruppe	Hochwüchsige Gras- und Krautfluren Insekten, allgemein Vögel
Maßnahmen	Flächen weiterhin möglichst extensiv unterhalten, gelegentlich mähen, um offene, wiesenartige Bestände zu erhalten, aber auch eine Verbuschung ist akzeptabel, da die optische Abschirmung der Autobahn zur offenen Landschaft hin gefördert werden sollte.

Foto

Fotodatei	6822_198_111013_1.JPG	Fotodatei	6822_198_111013_2.JPG
Bildbeschreibung		Bildbeschreibung	
Aufnahmerichtung		Aufnahmerichtung	



Teilflächenbeschreibung

Teilflächentyp	Halbruderale Gras- und Staudenflur mittlerer Standorte (2000)	Teilflächen-Nr.	1
Biototyp		Biototyp	AKM
- Zusatz		- gesetzl. Grundl.	
FFH-LRT		FFH-LRT	
Beschreibung		Entw.potential LRT	
		Hauptfläche	Ja
		Flächenanteil	75 %
		FFH-Unters.Fläche	Nein
		Saatgutfläche	Nein

Erhebungsbogen

B

Projekt	Biotopkartierung Hamburg		Interne Nr.	77055	
			DK5 DK5-GK	6822	6824
Handlungsbedarf	Nein		DK5 - Name	Brammerhagen	
Bearbeitung	BRA	Kopie	Biotop-Nr. alt	198	362
Räumliche Abbildung	Fläche	Nein	Kartierung	11.10.2013	
Anzahl Abschnitte	2		Fläche / Länge [m²/m]	19422,4262	
			Breite (lineare Abb.) [m]		

Weitere Angaben

Merkmal	Wert
Boden	
Feuchte	6 - mäßig feucht und wechselfeucht
Reaktion	7 - neutral
Stickstoffgehalt	7 - stickstoffreich
Standort, Relief	
Belichtung	7 - halbsonnig
Veg. - Zeigerwerte	
Anz. Wechselfeuchtezeiger	7
Anz. Überschwemmungsz.	2
Anz. Magerkeitszeiger (N < 4)	4
Anteil Magerkeitszeiger (N < 4)	4 %
Veg. - Soziologie	
BfN Schlüssel	17 - Chenopodietea (Ruderalges. u. verwandte Acker- und Gartenunkraut-Ges.) 19 - Artemisietea (Ausdauernde Stickstoff-Krautfluren) 30.0.01 - Molinietalia caeruleae (Feuchtwiesen) 48.0.01.04 - Pruno-Rubion fruticosi

Zeigerwerte der Pflanzenartenliste (Auswertung)

Standort	Belichtung	halbsonnig	6,8
Boden	Feuchte	mäßig feucht und wechselfeucht	5,6
	Stickstoff (N)	mäßig stickstoffarm bis stickstoffreich	6,4
	Reaktion	neutral	6,9
Vegetation	Mahdverträglichkeit	schnittempfindlich bis mäßig schnittverträglich	4,5
Zeigerwerte	Futterwert	geringwertiges Futter	3,1
	Wechselfeuchteanzeiger		7
	Giftpflanzen		1
	Überschw.anzeiger		2

Pflanzenartenliste

Gruppe / Pflanzenart	MS	M	W	Vs	St	PA	Ph	Sz	VS	V	G	cf	Rote Liste					
													§	HH	ND	SH	D	
Tracheobionta (Gefäßpflanzen)																		
Acer pseudoplatanus (Berg-Ahorn)	7	w		-	-													
Achillea millefolium (Gewöhnliche Schafgarbe)	7	w		-	-													
Aegopodium podagraria (Giersch)	7	z		-	-													
Agrostis capillaris (Rotes Straußgras)	7	w		-	-													
Alliaria petiolata (Knoblauchsrauke)	7	w		-	-													
Anthriscus sylvestris (Wiesen-Kerbel)	7	w		-	-													
Artemisia vulgaris (Gewöhnlicher Beifuß)	7	z		-	-													
Atriplex patula (Spreizende Melde)	7	w		-	-													
Calamagrostis epigejos (Land-Reitgras)	7	z		-	-													
Calystegia sepium (Zaun-Winde)	7	w		-	-													
Chaerophyllum temulum (Hecken-Kälberkropf)	7	w		-	-													
Chenopodium album (Weißer Gänsefuß)	7	w		-	-													
Chenopodium polyspermum (Vielsamiger Gänsefuß)	7	w		-	-													

Erhebungsbogen

B

Projekt	Biotopkartierung Hamburg		Interne Nr.	77055	
			DK5 DK5-GK	6822	6824
Handlungsbedarf	Nein		DK5 - Name	Brammerhagen	
Bearbeitung	BRA	Kopie	Biotop-Nr. alt	198	362
Räumliche Abbildung	Fläche	Nein	Kartierung	11.10.2013	
Anzahl Abschnitte	2		Fläche / Länge [m²/m]	19422,4262	
			Breite (lineare Abb.) [m]		

Pflanzenartenliste

Gruppe / Pflanzenart	MS	M	W	Vs	St	PA	Ph	Sz	VS	V	G	cf	§	Rote Liste				
														HH	ND	SH	D	
Cirsium palustre (Sumpf-Kratzdistel)	7	w		-	-													
Dactylis glomerata (Wiesen-Knäuelgras)	7	w		-	-													
Elymus repens (Gewöhnliche Quecke)	7	z		-	-													
Equisetum arvense (Acker-Schachtelhalm)	7	w		-	-													
Equisetum fluviatile (Teich-Schachtelhalm)	7	w		-	-													
Festuca rubra (Rot-Schwengel)	7	w		-	-													
Galeopsis tetrahit (Gewöhnlicher Hohlzahn)	7	w		-	-													
Galium album (Weißes Labkraut)	7	w		-	-													
Galium aparine (Kletten-Labkraut)	7	w		-	-													
Glechoma hederacea (Gundermann)	7	w		-	-													
Heraclium sphondylium (Wiesen-Bärenklau)	7	w		-	-													
Humulus lupulus (Hopfen)	7	w		-	-													
Hypericum perforatum (Echtes Johanniskraut)	7	w		-	-													
Lamium album (Weiße Taubnessel)	7	w		-	-													
Lamium purpureum (Purpurrote Taubnessel)	7	w		-	-													
Melilotus albus (Weißer Steinklee)	7	w		-	-													
Melilotus officinalis (Echter Steinklee)	7	w		-	-													
Phalaris arundinacea (Rohr-Glanzgras)	7	w		-	-													
Poa pratensis (Wiesen-Rispengras)	7	w		-	-													
Poa trivialis (Gewöhnliches Rispengras)	7	w		-	-													
Populus alba (Silber-Pappel)	7	z		-	-													
Prunus padus (Echte Traubenkirsche)	7	w		-	-													
Rubus armeniacus (Armenische Brombeere)	7	z		-	-													
Rubus caesius (Kratzbeere)	7	z		-	-													
Rubus fruticosus agg. (Artengruppe Echte Brombeere)	7	w		-	-													
Salix caprea (Sal-Weide)	7	w		-	-													
Salix cinerea (Grau-Weide)	7	w		-	-													
Senecio inaequidens (Schmalblättriges Greiskraut)	7	z		-	-													
Sisymbrium altissimum (Ungarische Rauke)	7	w		-	-													
Solidago gigantea (Riesen-Goldrute)	7	z		-	-													
Spiraea spec. (Spierstrauch)	7	w		-	-													
Stachys palustris (Sumpf-Ziest)	7	w		-	-													
Tanacetum vulgare (Rainfarn)	7	w		-	-													
Urtica dioica (Große Brennessel)	7	z		-	-													
Urtica urens (Kleine Brennessel)	7	w		-	-													
Vicia cracca (Vogel-Wicke)	7	w		-	-													
Vicia hirsuta (Rauhhaarige Wicke)	7	w		-	-													
Vicia sepium (Zaun-Wicke)	7	w		-	-													
Vicia tetrasperma (Viersamige Wicke)	7	w		-	-													
Anzahl Rote Liste Arten																		
Anzahl Arten																	52	

MS: Mengensystem; M: Mengenangabe, W: Bewertung der Art (FFH-Monitoring), Vs: Vegetationsschicht, St: Status, PA: Autor Phänologie; Ph: Phänologie, Sz: Soziabilität, VS: Vitalitätssystem; V: Vitalität, G: Geschlecht, cf: unsichere Bestimmung, §: Schutz nach BNatSchG, HH: Rote Liste Hamburg, Nds: Rote Liste Niedersachsen, SH: Rote Liste Schleswig-Holstein, D: Rote Liste Deutschland

Erhebungsbogen

B

Projekt	Biotopkartierung Hamburg	Interne Nr.	77055
		DK5 DK5-GK	6822 6824
Handlungsbedarf	Nein	DK5 - Name	Brammerhagen
Bearbeitung	BRA	Biotop-Nr. alt	198 362
Räumliche Abbildung	Fläche	Kartierung	11.10.2013
Anzahl Abschnitte	2	Fläche / Länge [m²/m]	19422,4262
		Breite (lineare Abb.) [m]	

Teilflächenbeschreibung

Teilflächentyp		Teilflächen-Nr.	2
Biotoptyp	Gepflanzter Gehölzbestand aus vorwiegend heimischen Arten (2000)	Biotoptyp	ZHN
- Zusatz		- gesetzl. Grundl.	
FFH-LRT		FFH-LRT	
Beschreibung		Entw.potential LRT	
		Hauptfläche	
		Flächenanteil	25 %
		FFH-Unters.Fläche	Nein
		Saatgutfläche	Nein