

# Erhebungsbogen

**B**

<b>Projekt</b>	Biotopkartierung Hamburg	<b>Interne Nr.</b>	77054
		<b>DK5   DK5-GK</b>	<b>6822</b> 6824
<b>Handlungsbedarf</b>	Nein	<b>DK5 - Name</b>	Brammerhagen
<b>Bearbeitung</b>	BRA	<b>Biotop-Nr.   alt</b>	<b>197</b> 361
<b>Räumliche Abbildung</b>	Fläche	<b>Kartierung</b>	18.06.2013
<b>Anzahl Abschnitte</b>	1	<b>Fläche / Länge [m<sup>2</sup>/m]</b>	21941,4245
		<b>Breite (lineare Abb.) [m]</b>	

<b>Gesetzlicher Schutz</b>	<b>§ 30 (2) 2.5 Binsen- und seggenreiche Nasswiesen</b>	<b>Schutz nur teilweise</b>	<b>Nein</b>
----------------------------	---	-----------------------------	-------------

<b>Gesamtbewertung</b>	7	Besonders wertvoll
– <b>Alter</b>	7	Biotop hohen Alters, 100 bis 200 Jahre
– <b>Belastungsgrad</b>	7	Flächenhaft geringe oder Vorbelastung mit schwachem Einfluß
– <b>Ökolog. Funktion</b>	7	Sehr hohe Bedeutung in einem Biotopkomplex, für den lokalen Biotopverbund oder als Puffer
– <b>Seltenheit</b>	7	Seltener Biotoptyp, mit seltenen oder bedrohten Pflges., gesättigtes Artenspektrum, einige RL-Arten

## Bestandsbeschreibung

Großflächiger Grünlandbestand, zuvor beweidet, aktuell noch ohne Nutzung, vermutlich aber auch in Zukunft mit Beweidung. Am Boden sumpfig, moortypisch und stark zertreten und zerklüftet. Derzeit mit hoch aufgewachsener, etwas nitrophytischer, seggenarmer Vegetation, einem Obergrasbestand aus Honiggras, Wiesenschwingel und Flutendem Schwaden. Darunter am Boden mit recht durchgängigem Bestand aus Flutrasenarten wie Ausläufer-Straußgras und Kriechendem Hahnenfuß, sowie einzelne Vorkommen verschiedener weiterer Arten wie Sumpf-Labkraut oder Brennendem Hahnenfuß. Die Grabenbereiche sind noch erkennbar, wurden aber durchweidet und sind zugetreten, rund 20 cm tiefer gelegen als der Rest der Fläche, mit höheren Anteilen Ausläufer-Straußgras, aber auch Vorkommen kleinerer Seggenbestände.

## Vorkommen an Biotoptypen

1	TF	Typ	HF	F.Anteil
2	BTYP	Biotoptyp	- gesetzl. Grundl.	
3	Zusatz	Zusatz zum Biotoptypen		
4	LRT	Lebensraumtyp		
1	1		Ja	100 %
2	GFR	Seggen- und binsenarme Feucht- oder Nasswiese nährstoffreicher Standorte (2000)		

## Räumliche Lage

<b>Lagebeschreibung</b>	Südlich Brammerhäger Damm		
<b>Nachbarnutzung/en</b>	Grünland, Gräben, im Norden der Brammerhäger Damm		
<b>Rechtswert (X)</b>	568728	<b>Hochwert (Y)</b>	5922676
<b>Bezirk</b>	Harburg	<b>Naturraum</b>	Hoopter Hoch- und Sietland (673.20)
<b>Stadtteil (OT-Nr.)</b>	Gut Moor (704)	<b>Gemarkung</b>	Gut Moor (717)
<b>Digitaler Grünplan</b>	<input type="checkbox"/> <b>Hafengesamtgebiet</b>	<input type="checkbox"/> <b>Ramsargebiet</b>	<input type="checkbox"/> <b>EG-Vogelschutzgeb.</b>
<b>Ausgleichsflächen</b>	<input checked="" type="checkbox"/> <b>Biosphärenreservat</b>	<input type="checkbox"/> <b>Nationalpark</b>	<input type="checkbox"/>
<b>NSG / ND / LSG</b>	NSG Neuländer Moorwiesen [ HH-708 / Anteil: 100% ]		
<b>FFH-GEBIET</b>			
<b>Wasserschutzgebiet</b>			

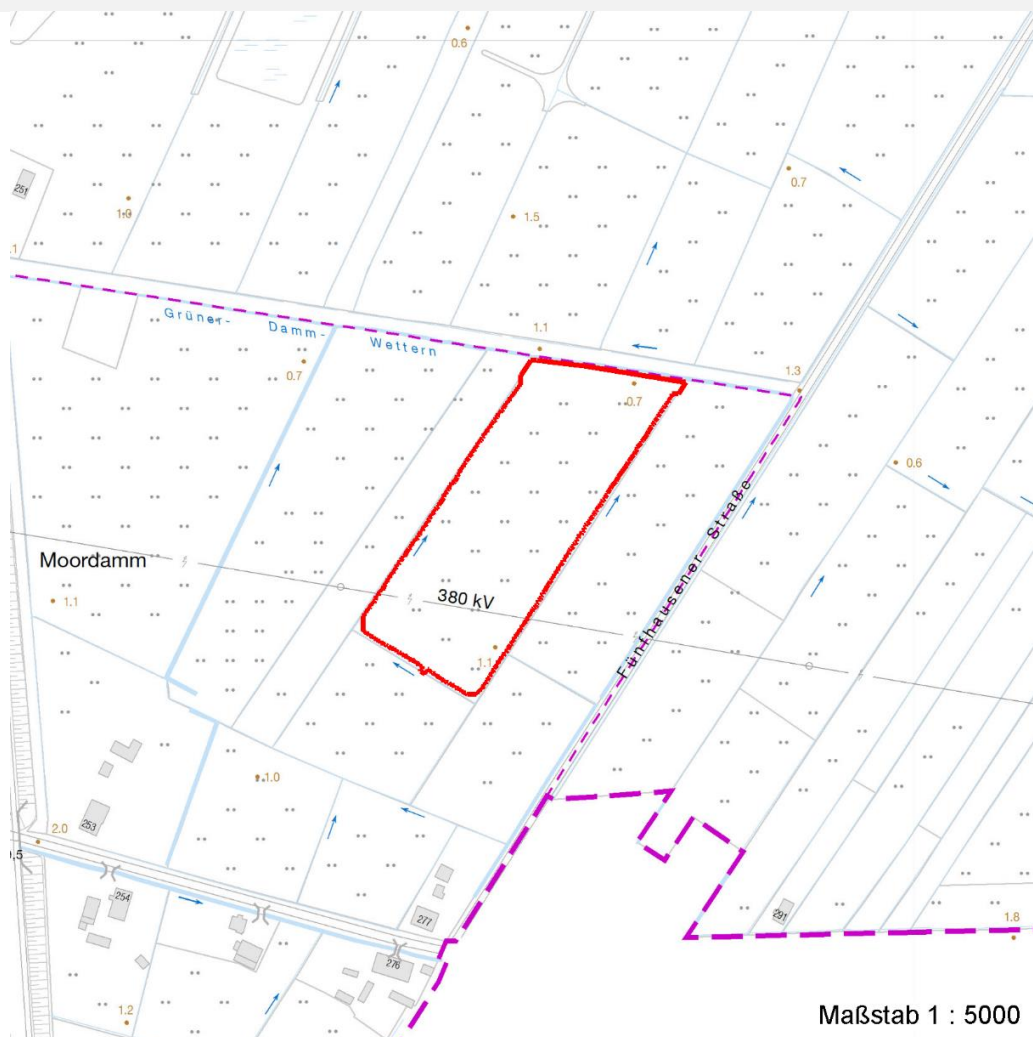
# Erhebungsbogen

**B**

<b>Projekt</b>	Biotopkartierung Hamburg		<b>Interne Nr.</b>	77054	
			<b>DK5   DK5-GK</b>	<b>6822</b>	6824
<b>Handlungsbedarf</b>	Nein		<b>DK5 - Name</b>	Brammerhagen	
<b>Bearbeitung</b>	BRA	<b>Kopie</b>	Nein	<b>Biotop-Nr.   alt</b>	197   361
<b>Räumliche Abbildung</b>	Fläche		<b>Kartierung</b>	18.06.2013	
<b>Anzahl Abschnitte</b>	1		<b>Fläche / Länge [m<sup>2</sup>/m]</b>	21941,4245	
			<b>Breite (lineare Abb.) [m]</b>		

## Räumliche Lage

Karte



## Weitere Erhebungsbögen

Interne Nr.	Interne Nr. Zuordnung	DK5	Biotop-Nr.	Kartierung	Zuordnung	DK5 (GK)	Biotop-Nr. (alt)
77054	35884	6822	197	04.06.2004	K	6824	361

Zuordnung: N = nachfolgende Kartierung, K = weitere Kartierungen (zeitlich vorher oder nachher)

## Foto

Interne Nr.	Index	Dateiname	Aufnahmerichtung
35112	0	6822_197_180613_1.JPG	
35113	0	6822_197_180613_2.JPG	

## Weitere Angaben

Merkmal	Wert
<b>Auswertung</b>	
Gefährdung / Einflüsse	Relativ wüchsig, verarmt durch Beweidung.

# Erhebungsbogen

**B**

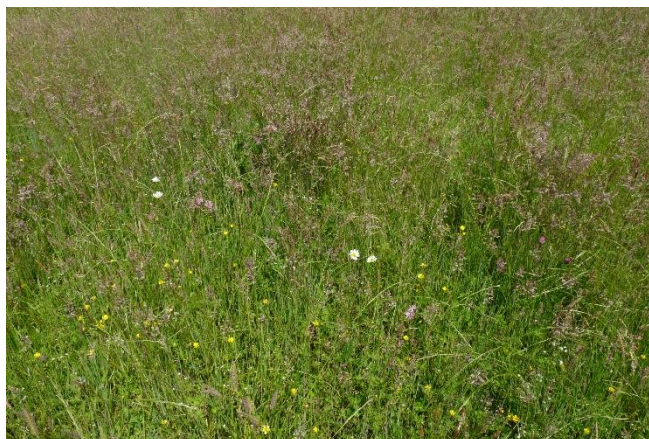
<b>Projekt</b>	Biotopkartierung Hamburg	<b>Interne Nr.</b>	77054
		<b>DK5   DK5-GK</b>	<b>6822</b> 6824
<b>Handlungsbedarf</b>	Nein	<b>DK5 - Name</b>	Brammerhagen
<b>Bearbeitung</b>	BRA	<b>Biotop-Nr.   alt</b>	<b>197</b> 361
<b>Räumliche Abbildung</b>	Fläche	<b>Kartierung</b>	18.06.2013
<b>Anzahl Abschnitte</b>	1	<b>Fläche / Länge [m<sup>2</sup>/m]</b>	21941,4245
		<b>Breite (lineare Abb.) [m]</b>	

## Weitere Angaben

Merkmal	Wert
Wertgesichtspunkte	Feuchter Niedermoorstandort, Entwicklungsmöglichkeiten für artenreichere Feuchtwiesenvegetation.
Maßnahmen	Mähgut immer von der Fläche entfernen - 4.8 Schleppen und/oder Walzen - 4.15 Zweischnitt-Wiesennutzung - 4.2 (Flächen besser als Mähwiese nutzen statt zu beweiden oder eventuell nur zeitlich begrenzt nachbeweiden. Schnitte einfügen, eventuell Walzen, um eine nutzbare Oberfläche zu erhalten, langfristig den Artenbestand nach Möglichkeit anreichern.) Heu auf der Fläche trocknen, keine Silagenutzung - 4.7 Pflugeschnitte durchführen - 4.4

## Foto

<b>Fotodatei</b>	6822_197_180613_1.JPG	<b>Fotodatei</b>	6822_197_180613_2.JPG
<b>Bildbeschreibung</b>		<b>Bildbeschreibung</b>	
<b>Aufnahmerichtung</b>		<b>Aufnahmerichtung</b>	



## Teilflächenbeschreibung

<b>Teilflächentyp</b>		<b>Teilflächen-Nr.</b>	1
<b>Biototyp</b>	Seggen- und binsenarme Feucht- oder Nasswiese nährstoffreicher Standorte (2000)	<b>Biototyp</b>	GFR
- <b>Zusatz</b>		- <b>gesetzl. Grundl.</b>	
<b>FFH-LRT</b>		<b>FFH-LRT</b>	
<b>Beschreibung</b>		<b>Entw.potential LRT</b>	
		<b>Hauptfläche</b>	Ja
		<b>Flächenanteil</b>	100 %
		<b>FFH-Unters.Fläche</b>	Nein
		<b>Saatgutfläche</b>	Nein

# Erhebungsbogen

**B**

<b>Projekt</b>	Biotopkartierung Hamburg	<b>Interne Nr.</b>	77054
		<b>DK5   DK5-GK</b>	<b>6822</b> 6824
<b>Handlungsbedarf</b>	Nein	<b>DK5 - Name</b>	Brammerhagen
<b>Bearbeitung</b>	BRA	<b>Biotop-Nr.   alt</b>	<b>197</b> 361
<b>Räumliche Abbildung</b>	Fläche	<b>Kartierung</b>	18.06.2013
<b>Anzahl Abschnitte</b>	1	<b>Fläche / Länge [m<sup>2</sup>/m]</b>	21941,4245
		<b>Breite (lineare Abb.) [m]</b>	

## Weitere Angaben

Merkmal	Wert
<b>Boden</b>	
Feuchte	7 - feucht
Reaktion	5 - mäßig sauer
Stickstoffgehalt	6 - mäßig stickstoffarm bis stickstoffreich
<b>Standort, Relief</b>	
Belichtung	7 - halbsonnig
<b>Veg. - Zeigerwerte</b>	
Mahdverträglichkeit	6 - mäßig bis gut schnittverträglich (erster Schnitt nicht vor Mitte Juni)
Futterwert	4 - mäßige Futterqualität
Anz. Giftpflanzen	2
Anz. Wechselfeuchtezeiger	7
Anz. Überschwemmungsz.	4
Anz. Magerkeitszeiger (N < 4)	7
Anteil Magerkeitszeiger (N < 4)	6 %
<b>Veg. - Soziologie</b>	
BfN Schlüssel	21.0.01 - Agrostietalia stoloniferae (Flut- und Feuchtpionierrasen) 27.0.01.03 - Magnocaricion (Großseggen-Sümpfe) 30.0.01 - Molinietalia caeruleae (Feuchtwiesen)

## Zeigerwerte der Pflanzenartenliste (Auswertung)

<b>Standort</b>	<b>Belichtung</b>	halbsonnig	6,9
<b>Boden</b>	<b>Feuchte</b>	feucht	7
	<b>Stickstoff (N)</b>	mäßig stickstoffarm bis stickstoffreich	5,8
	<b>Reaktion</b>	mäßig sauer	5,1
<b>Vegetation</b>	<b>Mahdverträglichkeit</b>	mäßig bis gut schnittverträglich (erster Schnitt nicht vor Mitte Juni)	6,4
<b>Zeigerwerte</b>	<b>Futterwert</b>	mäßige Futterqualität	4
	<b>Wechselfeuchteanzeiger</b>		7
	<b>Giftpflanzen</b>		2
	<b>Überschw.anzeiger</b>		4

## Pflanzenartenliste

Gruppe / Pflanzenart	MS	M	W	Vs	St	PA	Ph	Sz	VS	V	G	cf	Rote Liste					
													§	HH	ND	SH	D	
<b>Tracheobionta (Gefäßpflanzen)</b>																		
Agrostis stolonifera (Ausläufer-Straußgras)	1	1		-	-													
Alopecurus geniculatus (Knick-Fuchsschwanz)	1	+		-	-													
Anthoxanthum odoratum (Gewöhnliches Ruchgras)	1	+		-	-													
Cardamine pratensis (Wiesen-Schaumkraut)	1	r		-	-													V
Carex acuta (Schlank-Segge)	1	r		-	-													V
Carex nigra (Wiesen-Segge)	1	r		-	-													V
Carex rostrata (Schnabel-Segge)	1	r		-	-													3
Carex x elytroides (Bastard-Segge)	1	r		-	-													V
Cerastium holosteoides (Gewöhnliches Hornkraut)	1	+		-	-													D
Cirsium arvense (Acker-Kratzdistel)	1	+		-	-													

# Erhebungsbogen

# B

<b>Projekt</b>	Biotopkartierung Hamburg		<b>Interne Nr.</b>	77054	
			<b>DK5   DK5-GK</b>	<b>6822</b>	6824
<b>Handlungsbedarf</b>	Nein		<b>DK5 - Name</b>	Brammerhagen	
<b>Bearbeitung</b>	BRA	<b>Kopie</b>	<b>Biotop-Nr.   alt</b>	<b>197</b>	361
<b>Räumliche Abbildung</b>	Fläche	Nein	<b>Kartierung</b>	18.06.2013	
<b>Anzahl Abschnitte</b>	1		<b>Fläche / Länge [m<sup>2</sup>/m]</b>	21941,4245	
			<b>Breite (lineare Abb.) [m]</b>		

## Pflanzenartenliste

Gruppe / Pflanzenart	MS	M	W	Vs	St	PA	Ph	Sz	VS	V	G	cf	§	Rote Liste				
														HH	ND	SH	D	
Cirsium palustre (Sumpf-Kratzdistel)	1	+		-	-													
Cynosurus cristatus (Gewöhnliches Kammgras)	1	+		-	-												V	
Festuca pratensis (Wiesen-Schwengel)	1	1		-	-													
Galium palustre (Sumpf-Labkraut)	1	+		-	-													
Glechoma hederacea (Gundermann)	1	r		-	-													
Glyceria fluitans (Flutender Schwaden)	1	2a		-	-													
Holcus lanatus (Wolliges Honiggras)	1	2a		-	-													
Juncus articulatus (Glieder-Binse)	1	+		-	-													
Juncus effusus (Flatter-Binse)	1	+		-	-													
Leucanthemum vulgare (Frühe Wiesen-Margerite)	1	r		-	-													V
Lolium perenne (Ausdauerndes Weidelgras)	1	+		-	-													
Lotus pedunculatus (Sumpf-Hornklee)	1	+		-	-													V
Lychnis flos-cuculi (Kuckucks-Lichtnelke)	1	+		-	-													3
Myosotis scorpioides agg. (Artengruppe Sumpf-vergissmeinnicht)	1	+		-	-													V
Poa trivialis (Gewöhnliches Rispengras)	1	2a		-	-													
Polygonum aviculare (Vogel-Knöterich)	1	r		-	-													
Potentilla anserina (Gänse-Fingerkraut)	1	r		-	-													
Ranunculus flammula (Brennender Hahnenfuß)	1	r		-	-													V
Ranunculus repens (Kriechender Hahnenfuß)	1	2a		-	-													
Trifolium dubium (Kleiner Klee)	1	+		-	-													
Trifolium pratense (Rot-Klee)	1	+		-	-													
Trifolium repens (Weiß-Klee)	1	+		-	-													
Veronica serpyllifolia (Quendel-Ehrenpreis)	1	r		-	-													
<b>Anzahl Rote Liste Arten</b>														<b>3</b>	<b>10</b>	<b>1</b>		
<b>Anzahl Arten</b>														<b>33</b>				

MS: Mengensystem; M: Mengenangabe, W: Bewertung der Art (FFH-Monitoring), Vs: Vegetationsschicht, St: Status, PA: Autor Phänologie; Ph: Phänologie, Sz: Soziabilität, VS: Vitalitätssystem; V: Vitalität, G: Geschlecht, cf: unsichere Bestimmung, §: Schutz nach BNatSchG, HH: Rote Liste Hamburg, Nds: Rote Liste Niedersachsen, SH: Rote Liste Schleswig-Holstein, D: Rote Liste Deutschland