

Erhebungsbogen

B

Projekt	Biotopkartierung Hamburg	Interne Nr.	77041
		DK5 DK5-GK	6822 6824
Handlungsbedarf	Nein	DK5 - Name	Brammerhagen
Bearbeitung	BRA	Biotop-Nr. alt	174 338
Räumliche Abbildung	Fläche	Kartierung	17.06.2013
Anzahl Abschnitte	1	Fläche / Länge [m²/m]	11038,0358
		Breite (lineare Abb.) [m]	

Gesetzlicher Schutz	§ 30 (2) 2.5 Binsen- und seggenreiche Nasswiesen	Schutz nur teilweise	Nein
----------------------------	--------------------------------------------------	-----------------------------	-------------

Gesamtbewertung	7	Besonders wertvoll
– Alter	7	Biotop hohen Alters, 100 bis 200 Jahre
– Belastungsgrad	7	Flächenhaft geringe oder Vorbelastung mit schwachem Einfluß
– Ökolog. Funktion	7	Sehr hohe Bedeutung in einem Biotopkomplex, für den lokalen Biotopverbund oder als Puffer
– Seltenheit	7	Seltener Biotoptyp, mit seltenen oder bedrohten Pflges., gesättigtes Artenspektrum, einige RL-Arten

Bestandsbeschreibung

Ebene, relativ grundwassernah gelegene, größere, gemähte Grünlandfläche, vermutlich ohne Beweidung in jüngerer Zeit. Über weichem Niedermoortorf. Mit erkennbarem, flachen Beet-Graben-Relief. Die Beetgräben jedoch nur flach eingesenkt und weitgehend verlandet. Mit etwas seggenreicherer Vegetation als auf den nur etwa 10 bis 20 cm höher gelegenen Beetrücken. Insgesamt dominiert jedoch feuchtezeigende Vegetation mit hohen Seggenanteilen über die gesamte Fläche. Die Vegetation ist relativ offen, rund 50 cm hoch aufgewachsen, bis zum Boden durchlichtet, teils moosreich am Boden bewachsen, mit hohen Anteilen Untergräsern, Rotschwingel und Honiggras. Örtlich dominieren Seggen und Flutschwaden, die den über längere Zeit recht nassen Standort anzeigen.

Vorkommen an Biotoptypen

1	TF	Typ	HF	F.Anteil
2	BTYP	Biotoptyp		- gesetzl. Grundl.
3	Zusatz	Zusatz zum Biotoptypen		
4	LRT	Lebensraumtyp		
1	1		Ja	90 %
2	GNA	Seggen-, binsen- und/oder hochstaudenreiche Nasswiese magerer, basenarmer Standorte (2000)		
1	2			10 %
2	XXX	Zuordnung eines Biotoptyps fehlt! (2000)		

Räumliche Lage

Lagebeschreibung	Zwischen Fünfhausener Landweg und Brammerhäger Damm		
Nachbarnutzung/en	Grünland, Gräben		
Rechtswert (X)	568688	Hochwert (Y)	5922896
Bezirk	Harburg	Naturraum	Hoopter Hoch- und Sietland (673.20)
Stadtteil (OT-Nr.)	Neuland (703)	Gemarkung	Neuland (718)
Digitaler Grünplan	<input type="checkbox"/> Hafengesamtgebiet	<input type="checkbox"/> Ramsargebiet	<input type="checkbox"/> EG-Vogelschutzgeb.
Ausgleichsflächen	<input checked="" type="checkbox"/> Biosphärenreservat	<input type="checkbox"/> Nationalpark	<input type="checkbox"/>
NSG / ND / LSG	NSG Neuländer Moorwiesen [HH-708 / Anteil: 100%]		
FFH-GEBIET			
Wasserschutzgebiet			

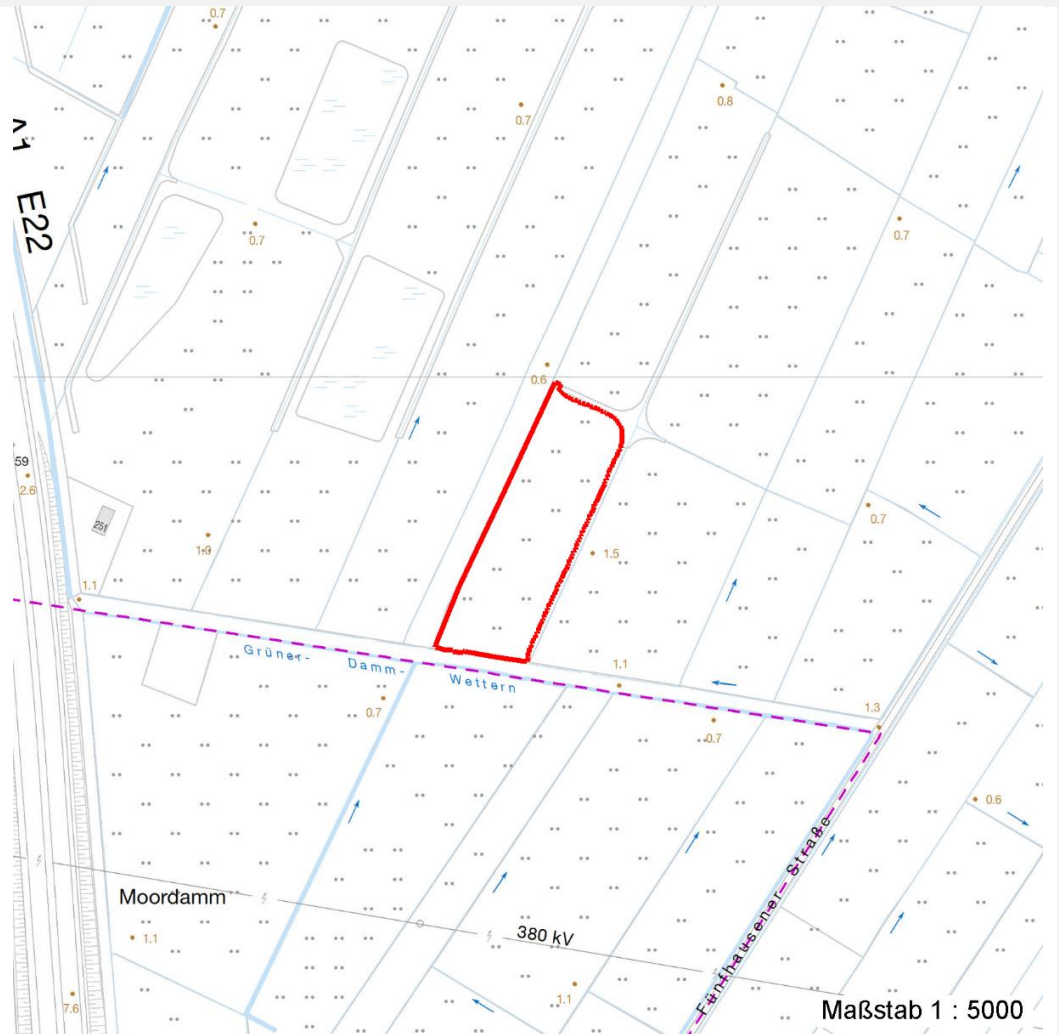
Erhebungsbogen

B

Projekt	Biotopkartierung Hamburg		Interne Nr.	77041	
			DK5 DK5-GK	6822	6824
Handlungsbedarf	Nein		DK5 - Name	Brammerhagen	
Bearbeitung	BRA	Kopie	Nein	Biotop-Nr. alt	174 338
Räumliche Abbildung	Fläche		Kartierung	17.06.2013	
Anzahl Abschnitte	1		Fläche / Länge [m²/m]	11038,0358	
			Breite (lineare Abb.) [m]		

Räumliche Lage

Karte



Weitere Erhebungsbögen

Interne Nr.	Interne Nr. Zuordnung	DK5	Biotop-Nr.	Kartierung	Zuordnung	DK5 (GK)	Biotop-Nr. (alt)
77041	35941	6822	174	04.06.2004	K	6824	338

Zuordnung: N = nachfolgende Kartierung, K = weitere Kartierungen (zeitlich vorher oder nachher)

Foto

Interne Nr.	Index	Dateiname	Aufnahmerichtung
35059	0	6822_174_170613_1.JPG	
35060	0	6822_174_170613_2.JPG	
35061	0	6822_174_170613_3.JPG	

Weitere Angaben

Merkmal	Wert
---------	------

Auswertung

09.04.2020

Erhebungsbogen

B

Projekt	Biotopkartierung Hamburg	Interne Nr.	77041
		DK5 DK5-GK	6822 6824
Handlungsbedarf	Nein	DK5 - Name	Brammerhagen
Bearbeitung	BRA	Biotop-Nr. alt	174 338
Räumliche Abbildung	Fläche	Kartierung	17.06.2013
Anzahl Abschnitte	1	Fläche / Länge [m²/m]	11038,0358
		Breite (lineare Abb.) [m]	

Weitere Angaben

Merkmal	Wert
Gefährdung / Einflüsse	Aktuell keine erkennbar, in den Randgräben liegt der Wasserstand derzeit ca. 50 cm unter Flur, das ist für Niedermoorgrünland grenzwertig und wirkt vermutlich aktuell bereits entwässernd.
Wertgesichtspunkte	Dauerhafte Mähwiesennutzung, relativ mager, offen, mäßig artenreich, Vorkommen gefährdeter Arten, günstiges Potential.
Maßnahmen	Zweischnitt-Wiesennutzung - 4.2 (Mähwiesennutzung - wie bisher - fortsetzen.)

Foto

Fotodatei 6822_174_170613_1.JPG

Bildbeschreibung
Aufnahmerichtung



Fotodatei 6822_174_170613_2.JPG

Bildbeschreibung
Aufnahmerichtung



Foto

Fotodatei 6822_174_170613_3.JPG

Bildbeschreibung
Aufnahmerichtung



Fotodatei

Bildbeschreibung
Aufnahmerichtung

Erhebungsbogen

B

Projekt	Biotopkartierung Hamburg	Interne Nr.	77041
		DK5 DK5-GK	6822 6824
Handlungsbedarf	Nein	DK5 - Name	Brammerhagen
Bearbeitung	BRA	Biotop-Nr. alt	174 338
Räumliche Abbildung	Fläche	Kartierung	17.06.2013
Anzahl Abschnitte	1	Fläche / Länge [m²/m]	11038,0358
		Breite (lineare Abb.) [m]	

Teilflächenbeschreibung

Teilflächentyp		Teilflächen-Nr.	1
Biotoptyp	Seggen-, binsen- und/oder hochstaudenreiche Nasswiese magerer, basenarmer Standorte (2000)	Biotoptyp	GNA
- Zusatz		- gesetzl. Grundl.	
FFH-LRT		FFH-LRT	
Beschreibung		Entw.potential LRT	
		Hauptfläche	Ja
		Flächenanteil	90 %
		FFH-Unters.Fläche	Nein
		Saatgutfläche	Nein

Weitere Angaben

Merkmal	Wert
Veg. - Soziologie	
BfN Schlüssel	30.0.01 - Molinietalia caeruleae (Feuchtwiesen) 27.0.01.03 - Magnocaricion (Großseggen-Sümpfe)

Zeigerwerte der Pflanzenartenliste (Auswertung)

Standort	Belichtung	halbsonnig	7
Boden	Feuchte	feucht	7,2
	Stickstoff (N)	mäßig stickstoffarm	5,4
	Reaktion	mäßig sauer	5,4
Vegetation	Mahdverträglichkeit	mäßig bis gut schnittverträglich (erster Schnitt nicht vor Mitte Juni)	6
Zeigerwerte	Futterwert	geringwertiges Futter	3,4
	Wechselfeuchteanzeiger		7
	Giftpflanzen		3
	Überschw.anzeiger		3

Pflanzenartenliste

Gruppe / Pflanzenart	MS	M	W	Vs	St	PA	Ph	Sz	VS	V	G	cf	§	Rote Liste			
														HH	ND	SH	D
Tracheobionta (Gefäßpflanzen)																	
Ajuga reptans (Kriechender Günsel)	1	+		-	-												
Anthoxanthum odoratum (Gewöhnliches Ruchgras)	1	2a		-	-												
Bromus racemosus (Traubige Trespe)	1	r		-	-									1	2	2	3
Cardamine pratensis (Wiesen-Schaumkraut)	1	+		-	-												V
Carex acuta (Schlank-Segge)	1	1		-	-												V
Carex nigra (Wiesen-Segge)	1	r		-	-									V			V
Cerastium holosteoides (Gewöhnliches Hornkraut)	1	+		-	-												
Festuca pratensis (Wiesen-Schwingel)	1	1		-	-												
Festuca rubra (Rot-Schwingel)	1	1		-	-												
Filipendula ulmaria (Mädesüß)	1	r		-	-												
Galium palustre (Sumpf-Labkraut)	1	1		-	-												
Glechoma hederacea (Gundermann)	1	+		-	-												

Erhebungsbogen

B

Projekt	Biotopkartierung Hamburg	Interne Nr.	77041
		DK5 DK5-GK	6822 6824
Handlungsbedarf	Nein	DK5 - Name	Brammerhagen
Bearbeitung	BRA	Biotop-Nr. alt	174 338
Räumliche Abbildung	Fläche	Kartierung	17.06.2013
Anzahl Abschnitte	1	Fläche / Länge [m²/m]	11038,0358
		Breite (lineare Abb.) [m]	

Pflanzenartenliste

Gruppe / Pflanzenart	MS	M	W	Vs	St	PA	Ph	Sz	VS	V	G	cf	§	Rote Liste				
														HH	ND	SH	D	
Glyceria fluitans (Flutender Schwaden)	1	2a	-	-														
Holcus lanatus (Wolliges Honiggras)	1	2a	-	-														
Juncus conglomeratus (Knäuel-Binse)	1	r	-	-										V				
Juncus effusus (Flatter-Binse)	1	r	-	-														
Lathyrus pratensis (Wiesen-Platterbse)	1	r	-	-														
Linaria vulgaris (Gewöhnliches Leinkraut)	1	r	-	-														V
Lotus pedunculatus (Sumpf-Hornklee)	1	r	-	-														3
Lychnis flos-cuculi (Kuckucks-Lichtnelke)	1	+	-	-														V
Myosotis scorpioides agg. (Artengruppe Sumpf-vergissmeinnicht)	1	r	-	-														
Plantago lanceolata (Spitz-Wegerich)	1	+	-	-														
Poa trivialis (Gewöhnliches Rispengras)	1	+	-	-														
Potentilla anserina (Gänse-Fingerkraut)	1	r	-	-														
Ranunculus acris (Scharfer Hahnenfuß)	1	+	-	-														
Rumex acetosa (Großer Sauerampfer)	1	1	-	-														
Thalictrum flavum (Gelbe Wiesenraute)	1	r	-	-											3	3	3	V
Anzahl Rote Liste Arten														4	2	8	2	
Anzahl Arten														27				

MS: Mengensystem; M: Mengenangabe, W: Bewertung der Art (FFH-Monitoring), Vs: Vegetationsschicht, St: Status, PA: Autor Phänologie; Ph: Phänologie, Sz: Soziabilität, VS: Vitalitätssystem; V: Vitalität, G: Geschlecht, cf: unsichere Bestimmung, §: Schutz nach BNatSchG, HH: Rote Liste Hamburg, Nds: Rote Liste Niedersachsen, SH: Rote Liste Schleswig-Holstein, D: Rote Liste Deutschland

Teilflächenbeschreibung

Teilflächentyp		Teilflächen-Nr.	2
Biotoptyp	Zuordnung eines Biotoptyps fehlt! (2000)	Biotoptyp	XXX
- Zusatz		- gesetzl. Grundl.	
FFH-LRT		FFH-LRT	
Beschreibung		Entw.potential LRT	
		Hauptfläche	
		Flächenanteil	10 %
		FFH-Unters.Fläche	Nein
		Saatgutfläche	Nein

Zeigerwerte der Pflanzenartenliste (Auswertung)

Standort	Belichtung	halbsonnig	7,1
Boden	Feuchte	naß	8,2
	Stickstoff (N)	mäßig bis stickstoffarm	3,8
	Reaktion	mäßig sauer bis sauer	4,4
Vegetation	Mahdverträglichkeit	mäßig schnittverträglich (erster Schnitt nicht vor 1. Juli)	5,4
Zeigerwerte	Futterwert	sehr geringwertiges Futter	1,9
	Wechselfeuchteanzeiger		7
	Giftpflanzen		4
	Überschw.anzeiger		5

Erhebungsbogen

B

Projekt	Biotopkartierung Hamburg	Interne Nr.	77041
		DK5 DK5-GK	6822 6824
Handlungsbedarf	Nein	DK5 - Name	Brammerhagen
Bearbeitung	BRA	Biotop-Nr. alt	174 338
Räumliche Abbildung	Fläche	Kartierung	17.06.2013
Anzahl Abschnitte	1	Fläche / Länge [m²/m]	11038,0358
		Breite (lineare Abb.) [m]	

Pflanzenartenliste

Gruppe / Pflanzenart	MS	M	W	Vs	St	PA	Ph	Sz	VS	V	G	cf	§	Rote Liste					
														HH	ND	SH	D		
Tracheobionta (Gefäßpflanzen)																			
Agrostis canina (Hunds-Straußgras)	1	1		-	-										3		3		
Anthoxanthum odoratum (Gewöhnliches Ruchgras)	1	1		-	-														
Cardamine pratensis (Wiesen-Schaumkraut)	1	+		-	-														V
Carex acuta (Schlank-Segge)	1	1		-	-														V
Carex nigra (Wiesen-Segge)	1	1		-	-										V				V
Carex rostrata (Schnabel-Segge)	1	r		-	-										3				V
Carex x elytroides (Bastard-Segge)	1	1		-	-														V D
Comarum palustre (Sumpf-Blutauge)	1	r		-	-										V				3
Epilobium palustre (Sumpf-Weidenröschen)	1	r		-	-										V				V
Epilobium parviflorum (Kleinblütiges Weidenröschen)	1	r		-	-										V				
Equisetum fluviatile (Teich-Schachtelhalm)	1	r		-	-														
Festuca rubra (Rot-Schwingel)	1	+		-	-														
Galium palustre (Sumpf-Labkraut)	1	1		-	-														
Galium uliginosum (Moor-Labkraut)	1	r		-	-										2				3
Glechoma hederacea (Gundermann)	1	r		-	-														
Iris pseudacorus (Gelbe Schwertlilie)	1	r		-	-										b				
Juncus effusus (Flutter-Binse)	1	r		-	-														
Lychnis flos-cuculi (Kuckucks-Lichtnelke)	1	+		-	-														3
Lysimachia vulgaris (Gewöhnlicher Gilbweiderich)	1	r		-	-														
Lythrum salicaria (Blut-Weiderich)	1	r		-	-														
Plantago lanceolata (Spitz-Wegerich)	1	+		-	-														
Ranunculus acris (Scharfer Hahnenfuß)	1	r		-	-														
Ranunculus flammula (Brennender Hahnenfuß)	1	r		-	-														V
Ranunculus repens (Kriechender Hahnenfuß)	1	1		-	-														
Rumex acetosa (Großer Sauerampfer)	1	r		-	-														
														Anzahl Rote Liste Arten					
														7	10	2			
														Anzahl Arten					
														25					

MS: Mengensystem; M: Mengenangabe, W: Bewertung der Art (FFH-Monitoring), Vs: Vegetationsschicht, St: Status, PA: Autor Phänologie; Ph: Phänologie, Sz: Soziabilität, VS: Vitalitätssystem; V: Vitalität, G: Geschlecht, cf: unsichere Bestimmung, §: Schutz nach BNatSchG, HH: Rote Liste Hamburg, Nds: Rote Liste Niedersachsen, SH: Rote Liste Schleswig-Holstein, D: Rote Liste Deutschland