

Erhebungsbogen

B

Projekt	Biotopkartierung Hamburg	Interne Nr.	35941
		DK5 DK5-GK	6822 6824
Handlungsbedarf	Nein	DK5 - Name	Brammerhagen
Bearbeitung	BRA	Biotop-Nr. alt	174 338
Räumliche Abbildung	Fläche	Kartierung	04.06.2004
Anzahl Abschnitte	1	Fläche / Länge [m²/m]	12262,4024
		Breite (lineare Abb.) [m]	

Gesetzlicher Schutz kein gesetzl. Schutz **kein gesetzlich geschütztes Biotop** **Schutz nur teilweise** **Nein**

Gesamtbewertung	6	Wertvoll
– Alter	5	Biotop mittleren Alters, 20 bis 50 Jahre
– Belastungsgrad	4	Flächenhaft deutliche Belastung ohne nachh. Schäden
– Ökolog. Funktion	7	Sehr hohe Bedeutung in einem Biotopkomplex, für den lokalen Biotopverbund oder als Puffer
– Seltenheit	6	Seltener Biotoptyp, ohne seltene oder bedrohte Pflges., ungesättigtes Artenspektrum, reliktsische RL-Arten

Bestandsbeschreibung

Homogenes, vermutlich ausschließlich gemähtes Grünland über vier Beetstücke mit schmalen Gräben, die ca. 30 cm breit und tief derzeit kein Wasser führen (Teilfläche 2). Die Fläche ist recht eben, sehr niedermooertypisch bewachsen mit Dominanz von Schlankseggenbeständen, die sich rasenartig ausbreiten, recht wüchsig sind mit Wuchshöhen zwischen 50 und 60 cm, letzteres mehr in Grabennähe. Die Gräben sind gekennzeichnet durch Dominanz von Schlanksegge, die in diesem Bereich noch etwas höher wächst und Beimengung einiger niedermooertypischer Arten. In der Fläche bilden neben der Segge v.a. Rotschwingel, Straußgras und größere Bestände von Honiggras die Vegetation. Die Deckung ist relativ dicht mit fast 100 % Vegetationsdeckung. Feinblättrige Gräser nehmen einen hohen Flächenanteil ein. Die Bestände sind zudem mäßig blütenreich mit Hahnenfuß, Wiesenschaumkraut und zahlreichen weiteren Blütenpflanzen, die sich auch im Laufe des Sommers noch entwickeln. Örtlich ist die Traubentrespe in etwas größeren Beständen vorhanden.

Anmerkungen zur Fauna:

Nachweis eines Kiebitzreviers (bundesweit stark gefährdete Art); ansonsten wurde die Fläche faunistisch nicht bearbeitet.

Vorkommen an Biotoptypen

1	TF	BTYP	Typ	HF	F.Anteil
2		Zusatz	Zusatz zum Biotoptypen		- gesetzl. Grundl.
3		LRT	Lebensraumtyp		
1	1			Ja	100 %
2		GNF	Seggen-, binsen-, hochstaudenreiche Flutrasen (2000)		
3		m	(gelegentliche) Mahd (m)		
1	2				0 %
2		XXX	Zuordnung eines Biotoptyps fehlt! (2000)		

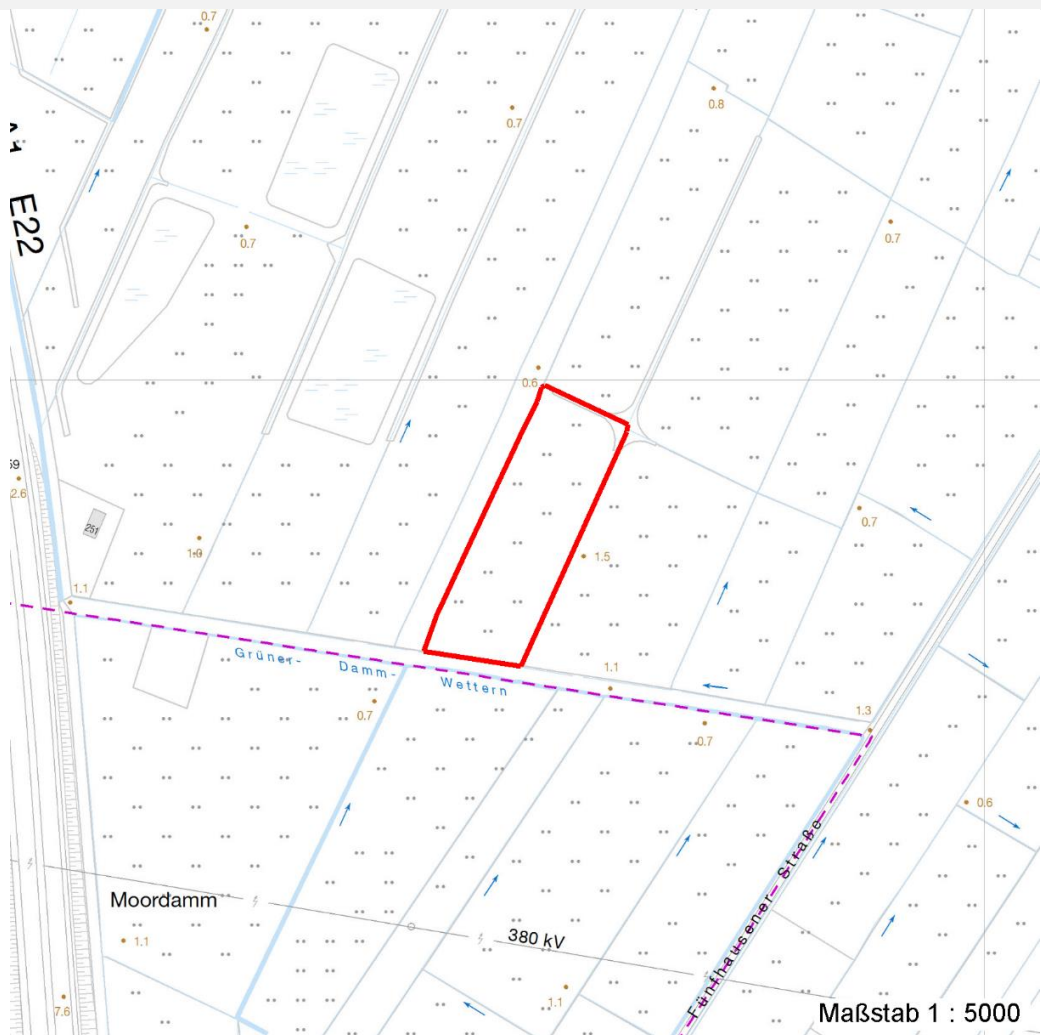
Räumliche Lage

Lagebeschreibung	S Fünfhausener Landweg, N Grüner Damm		
Nachbarnutzung/en	Grünland, Gräben		
Rechtswert (X)	568690	Hochwert (Y)	5922897
Bezirk	Harburg	Naturraum	Hoopter Hoch- und Sietland (673.20)
Stadtteil (OT-Nr.)	Neuland (703)	Gemarkung	Neuland (718)
Digitaler Grünplan	<input type="checkbox"/> Hafengesamtgebiet	<input type="checkbox"/> Ramsargebiet	<input type="checkbox"/> EG-Vogelschutzgeb.
Ausgleichsflächen	<input checked="" type="checkbox"/> Biosphärenreservat	<input type="checkbox"/> Nationalpark	<input type="checkbox"/>
NSG / ND / LSG	NSG Neuländer Moorwiesen [HH-708 / Anteil: 100%]		
FFH-GEBIET			
Wasserschutzgebiet			

Projekt	Biotopkartierung Hamburg		Interne Nr.	35941	
			DK5 DK5-GK	6822	6824
Handlungsbedarf	Nein		DK5 - Name	Brammerhagen	
Bearbeitung	BRA	Kopie	Nein	Biotop-Nr. alt	174 338
Räumliche Abbildung	Fläche		Kartierung	04.06.2004	
Anzahl Abschnitte	1		Fläche / Länge [m²/m]	12262,4024	
			Breite (lineare Abb.) [m]		

Räumliche Lage

Karte



Weitere Erhebungsbögen

Interne Nr.	Interne Nr. Zuordnung	DK5	Biotop-Nr.	Kartierung	Zuordnung	DK5 (GK)	Biotop-Nr. (alt)
35941	77041	6822	174	17.06.2013	K	6824	338
35941	35855	6822	38	04.08.1997	<	6824	87

Zuordnung: N = nachfolgende Kartierung, K = weitere Kartierungen (zeitlich vorher oder nachher)

Weitere Angaben

Merkmal	Wert
Auswertung	
Gefährdung / Einflüsse	Aktuell relativ geringer Wasserstand im Gebiet.
Wertgesichtspunkte	Artenreich Vorkommen seltener Pflanzen Recht artenreich, niedermoortypisch, blütenreich, ausgehagert, seit langem gleichbleibende Nutzung, ausgeglichenes Nutzungsverhältnis.

Erhebungsbogen

B

Projekt	Biotopkartierung Hamburg	Interne Nr.	35941
		DK5 DK5-GK	6822 6824
Handlungsbedarf	Nein	DK5 - Name	Brammerhagen
Bearbeitung	BRA	Biotop-Nr. alt	174 338
Räumliche Abbildung	Fläche	Kartierung	04.06.2004
Anzahl Abschnitte	1	Fläche / Länge [m²/m]	12262,4024
		Breite (lineare Abb.) [m]	

Weitere Angaben

Merkmal	Wert
Ziele der Entwicklung	Wiesennutzung
Maßnahmen	Extensive Grünlandnutzung
	Wiesennutzung wie bisher fortsetzen, Wasserstand in den Gräben auf höherem Niveau stabilisieren.

Teilflächenbeschreibung

Teilflächentyp		Teilflächen-Nr.	1
Biotoptyp	Seggen-, binsen-, hochstaudenreiche Flutrasen (2000)	Biotoptyp	GNF
- Zusatz	(gelegentliche) Mahd (m)	- gesetzl. Grundl.	
FFH-LRT		FFH-LRT	
Beschreibung		Entw.potential LRT	
		Hauptfläche	Ja
		Flächenanteil	100 %
		FFH-Unters.Fläche	Nein
		Saatgutfläche	Nein

Weitere Angaben

Merkmal	Wert
Boden	
Bodentyp	HN - Niedermoor
Humusform	ton - Niedermoortorf
Feuchte	8 - naß
Stickstoffgehalt	5 - mäßig stickstoffarm
Standort, Relief	
Belichtung	7 - halbsonnig
Veg. - Soziologie	
BfN Schlüssel	27.0.01.03.2 - Caricion gracilis (Torfarme Großseggenrieder) 30.0.01.02 - Calthion (gedüngte Feuchtwiesen)

Zeigerwerte der Pflanzenartenliste (Auswertung)

Standort	Belichtung	halbsonnig	6,8
Boden	Feuchte	naß	7,7
	Stickstoff (N)	mäßig stickstoffarm	4,9
	Reaktion	schwach sauer	5,9
Vegetation	Mahdverträglichkeit	mäßig bis gut schnittverträglich (erster Schnitt nicht vor Mitte Juni)	6,2
Zeigerwerte	Futterwert	geringwertiges Futter	3,2
	Wechselfeuchteanzeiger		3
	Giftpflanzen		2
	Überschw.anzeiger		1

Erhebungsbogen

B

Projekt	Biotopkartierung Hamburg		Interne Nr.	35941	
			DK5 DK5-GK	6822	6824
Handlungsbedarf	Nein		DK5 - Name	Brammerhagen	
Bearbeitung	BRA	Kopie	Biotop-Nr. alt	174	338
Räumliche Abbildung	Fläche		Kartierung	04.06.2004	
Anzahl Abschnitte	1		Fläche / Länge [m²/m]	12262,4024	
			Breite (lineare Abb.) [m]		

Pflanzenartenliste

Gruppe / Pflanzenart	MS	M	W	Vs	St	PA	Ph	Sz	VS	V	G	cf	§	Rote Liste			
														HH	ND	SH	D
Tracheobionta (Gefäßpflanzen)																	
Ajuga reptans (Kriechender Günsel)	1	+		-													
Anthoxanthum odoratum (Gewöhnliches Ruchgras)	1	2m		-													
Bromus racemosus (Traubige Trespe)	1	1		-									1	2	2	3	
Cardamine pratensis (Wiesen-Schaumkraut)	1	+		-												V	
Carex acuta (Schlank-Segge)	1	3		-												V	
Cerastium holosteoides (Gewöhnliches Hornkraut)	1	+		-													
Equisetum fluviatile (Teich-Schachtelhalm)	1	r		-													
Festuca rubra (Rot-Schwingel)	1	2a		-													
Filipendula ulmaria (Mädesüß)	1	+		-													
Glechoma hederacea (Gundermann)	1	+		-													
Holcus lanatus (Wolliges Honiggras)	1	2a		-													
Lathyrus pratensis (Wiesen-Platterbse)	1	r		-													
Lotus pedunculatus (Sumpf-Hornklee)	1	r		-												V	
Lychnis flos-cuculi (Kuckucks-Lichtnelke)	1	+		-												3	
Lythrum salicaria (Blut-Weiderich)	1	r		-													
Plantago lanceolata (Spitz-Wegerich)	1	+		-													
Poa trivialis (Gewöhnliches Rispengras)	1	2b		-													
Ranunculus acris (Scharfer Hahnenfuß)	1	+		-													
Rumex acetosa (Großer Sauerampfer)	1	1		-													
Vicia cracca (Vogel-Wicke)	1	r		-													
Anzahl Rote Liste Arten														1	1	5	1
Anzahl Arten														20			

MS: Mengensystem; M: Mengenangabe, W: Bewertung der Art (FFH-Monitoring), Vs: Vegetationsschicht, St: Status, PA: Autor Phänologie; Ph: Phänologie, Sz: Soziabilität, VS: Vitalitätssystem; V: Vitalität, G: Geschlecht, cf: unsichere Bestimmung, §: Schutz nach BNatSchG, HH: Rote Liste Hamburg, Nds: Rote Liste Niedersachsen, SH: Rote Liste Schleswig-Holstein, D: Rote Liste Deutschland

Tierartenliste

	Rote Liste				FFH							
	B	A	S	G	HH	ND	SH	D	II	IV	V	
1	B ArtSchG											
2	Anzahl								Anzahltyp			
3	Anzahl geschätzt								Geschlecht			
4	Methode								Verhalten			
5	Nachweis											
Vögel												
Vanellus vanellus (Kiebitz)	1	s			2				2			
	2	2										
	3								beide Geschlechter			
	4											
	5	Nest/Bau/Burg										

Erhebungsbogen

B

Projekt	Biotopkartierung Hamburg	Interne Nr.	35941
		DK5 DK5-GK	6822 6824
Handlungsbedarf	Nein	DK5 - Name	Brammerhagen
Bearbeitung	BRA	Biotop-Nr. alt	174 338
Räumliche Abbildung	Fläche	Kartierung	04.06.2004
Anzahl Abschnitte	1	Fläche / Länge [m²/m]	12262,4024
		Breite (lineare Abb.) [m]	

Teilflächenbeschreibung

Teilflächentyp		Teilflächen-Nr.	2
Biotoptyp	Zuordnung eines Biotoptyps fehlt! (2000)	Biotoptyp	XXX
- Zusatz		- gesetzl. Grundl.	
FFH-LRT		FFH-LRT	
Beschreibung		Entw.potential LRT	
		Hauptfläche	
		Flächenanteil	0 %
		FFH-Unters.Fläche	Nein
		Saatgutfläche	Nein

Weitere Angaben

Merkmal	Wert
Boden	
Feuchte	9 - sehr naß
Stickstoffgehalt	5 - mäßig stickstoffarm
Standort, Relief	
Belichtung	7 - halbsonnig
Veg. - Soziologie	
BfN Schlüssel	27.0.01.01 - Phragmites australis (Röhrichte wenig bewegter Gewässer) 29.0.02 - Caricetalia fuscae (Saure Kleinseggenwiesen) 30.0.01.03 - Filipendulion (Mädesüß-Uferfluren)

Zeigerwerte der Pflanzenartenliste (Auswertung)

Standort	Belichtung	halbsonnig	7,5
Boden	Feuchte	sehr naß	9,1
	Stickstoff (N)	mäßig stickstoffarm	5,1
	Reaktion	schwach sauer	6,3
Vegetation	Mahdverträglichkeit	mäßig schnittverträglich (erster Schnitt nicht vor 1. Juli)	4,6
Zeigerwerte	Futterwert	sehr geringwertiges Futter	2,1
	Wechselfeuchteanzeiger		4
	Giftpflanzen		1
	Überschw.anzeiger		4

Pflanzenartenliste

Gruppe / Pflanzenart	MS	M	W	Vs	St	PA	Ph	Sz	VS	V	G	cf	§	Rote Liste			
														HH	ND	SH	D
Tracheobionta (Gefäßpflanzen)																	
Ajuga reptans (Kriechender Günsel)	7	w		-													
Anthoxanthum odoratum (Gewöhnliches Ruchgras)	7	w		-													
Carex acuta (Schlank-Segge)	7	d		-											V		
Carex disticha (Zweizeilige Segge)	7	w		-											V V		
Comarum palustre (Sumpf-Blutauge)	7	z		-											V 3		
Filipendula ulmaria (Mädesüß)	7	z		-													
Galium palustre (Sumpf-Labkraut)	7	w		-													
Glyceria maxima (Wasser-Schwaden)	7	h		-													

Erhebungsbogen

B

Projekt	Biotopkartierung Hamburg	Interne Nr.	35941
		DK5 DK5-GK	6822 6824
Handlungsbedarf	Nein	DK5 - Name	Brammerhagen
Bearbeitung	BRA	Biotop-Nr. alt	174 338
Räumliche Abbildung	Fläche	Kartierung	04.06.2004
Anzahl Abschnitte	1	Fläche / Länge [m²/m]	12262,4024
		Breite (lineare Abb.) [m]	

Pflanzenartenliste

Gruppe / Pflanzenart	MS	M	W	Vs	St	PA	Ph	Sz	VS	V	G	cf	§	Rote Liste						
														HH	ND	SH	D			
Lychnis flos-cuculi (Kuckucks-Lichtnelke)	7	w		-													3			
Myosotis scorpioides agg. (Artengruppe Sumpf-vergissmeinnicht)	7	w		-														V		
Ranunculus flammula (Brennender Hahnenfuß)	7	w		-															V	
Sparganium erectum (Ästiger Igelkolben)	7	w		-																
Stellaria palustris (Sumpf-Sternmiere)	7	w		-													V		3	3
Vicia cracca (Vogel-Wicke)	7	w		-																
Anzahl Rote Liste Arten														3	7	1				
Anzahl Arten														14						

MS: Mengensystem; M: Mengenangabe, W: Bewertung der Art (FFH-Monitoring), Vs: Vegetationsschicht, St: Status, PA: Autor Phänologie; Ph: Phänologie, Sz: Soziabilität, VS: Vitalitätssystem; V: Vitalität, G: Geschlecht, cf: unsichere Bestimmung, §: Schutz nach BNatSchG, HH: Rote Liste Hamburg, Nds: Rote Liste Niedersachsen, SH: Rote Liste Schleswig-Holstein, D: Rote Liste Deutschland