

Erhebungsbogen

B

Projekt	Biotopkartierung Hamburg	Interne Nr.	77040
		DK5 DK5-GK	6822 6824
Handlungsbedarf	Nein	DK5 - Name	Brammerhagen
Bearbeitung	BRA	Biotop-Nr. alt	173 337
Räumliche Abbildung	Fläche	Kartierung	14.10.2013
Anzahl Abschnitte	2	Fläche / Länge [m²/m]	8539,6733
		Breite (lineare Abb.) [m]	

Gesetzlicher Schutz **kein gesetzl. Schutz** **kein gesetzlich geschütztes Biotop** **Schutz nur teilweise** **Nein**

Gesamtbewertung	6	Wertvoll
– Alter	7	Biotop hohen Alters, 100 bis 200 Jahre
– Belastungsgrad	6	Flächenhaft geringe oder örtlich stärkere oder Vorbelastung mit deutlichem Einfluß
– Ökolog. Funktion	7	Sehr hohe Bedeutung in einem Biotopkomplex, für den lokalen Biotopverbund oder als Puffer
– Seltenheit	6	Seltener Biotoptyp, ohne seltene oder bedrohte Pflges., ungesättigtes Artenspektrum, reliktsche RL-Arten

Bestandsbeschreibung

Randgraben entlang eines Feldweges, auf der Ostseite mit Wirtschaftsweg, der für die Windkraftanlagen ausgebaut worden ist auf rund 4 m Breite. Auf der Westseite mit ungenutzten Sukzessionsflächen feuchter Standorte. Der Untergrund ist offenbar durchgängig moorig. Die Wasserfläche ist oft um 1 bis 2 m breit, teilüberschattet von dichten Grauweidengebüschen, teils von Röhrichten recht kräftig überwachsen. Mit Wasserführung ca. 30 cm unter Gelände, deutlichen Eisenockerbildungen, Schmierfilmbildung auf der Wasseroberfläche. Das Wasser ist größtenteils recht klar, stark bräunlich gefärbt und fließt z.T., oft von Wasserlinse überwachsen. Submerse Vegetation aus Wasserfeder ist nur vereinzelt erkennbar. Der Graben hat aktuell eine recht hohe, oberflächennahe Wasserführung, trocknet über Abschnitte teilweise und zeitweilig aber auch aus.

Vorkommen an Biotoptypen

1	TF	Typ	HF	F.Anteil
2	BTYP	Biotoptyp	- gesetzl. Grundl.	
3	Zusatz	Zusatz zum Biotoptypen		
4	LRT	Lebensraumtyp		
1	1		Ja	100 %
2	FGR	Nährstoffreicher Graben mit Stillgewässercharakter (2000)		
3	gx	(Grau-)Weiden-Typ (gx)		

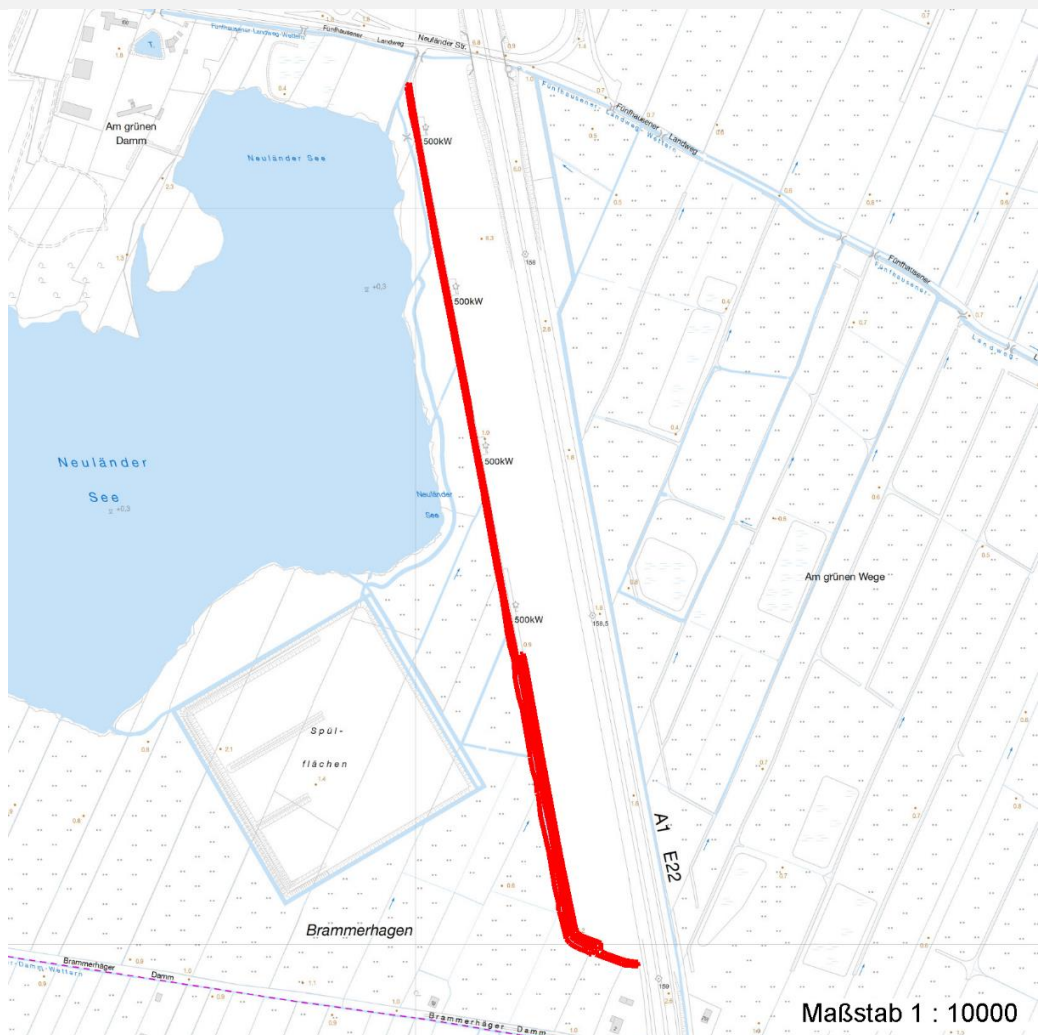
Räumliche Lage

Lagebeschreibung	Westlich der A1, zwischen der Autobahnausfahrt Harburg und dem Brammerhäger Damm		
Nachbarnutzung/en	Weg auf der Ostseite, Brachflächen, Gehölze und Staudenfluren auf der Westseite		
Rechtswert (X)	568119	Hochwert (Y)	5923475
Bezirk	Harburg	Naturraum	Hoopter Hoch- und Sietland (673.20)
Stadtteil (OT-Nr.)	Neuland (703)	Gemarkung	Neuland (718)
Digitaler Grünplan	<input checked="" type="checkbox"/> Hafengesamtgebiet	<input type="checkbox"/> Ramsargebiet	<input type="checkbox"/> EG-Vogelschutzgeb.
Ausgleichsflächen	<input checked="" type="checkbox"/> Biosphärenreservat	<input type="checkbox"/> Nationalpark	<input type="checkbox"/>
NSG / ND / LSG	LSG Neuland [HH-2025 / Anteil: 100%]		
FFH-GEBIET			
Wasserschutzgebiet			

Projekt	Biotopkartierung Hamburg	Interne Nr.	77040
		DK5 DK5-GK	6822 6824
		DK5 - Name	Brammerhagen
Handlungsbedarf	Nein	Biotop-Nr. alt	173 337
Bearbeitung	BRA	Kartierung	14.10.2013
Räumliche Abbildung	Fläche	Fläche / Länge [m²/m]	8539,6733
Anzahl Abschnitte	2	Breite (lineare Abb.) [m]	

Räumliche Lage

Karte



Weitere Erhebungsbögen

Interne Nr.	Interne Nr. Zuordnung	DK5	Biotop-Nr.	Kartierung	Zuordnung	DK5 (GK)	Biotop-Nr. (alt)
77040	35964	6822	173	30.09.2004	K	6824	337

Zuordnung: N = nachfolgende Kartierung, K = weitere Kartierungen (zeitlich vorher oder nachher)

Foto

Interne Nr.	Index	Dateiname	Aufnahmerichtung
36366	0	6822_173_141013_1.JPG	
36367	0	6822_173_141013_2.JPG	
36368	0	6822_173_141013_3.JPG	
36369	0	6822_173_141013_4.JPG	
36370	0	6822_173_141013_5.JPG	
36371	0	6822_173_141013_6.JPG	

Erhebungsbogen

B

Projekt	Biotopkartierung Hamburg		Interne Nr.	77040	
			DK5 DK5-GK	6822	6824
Handlungsbedarf	Nein		DK5 - Name	Brammerhagen	
Bearbeitung	BRA	Kopie	Nein	Biotop-Nr. alt	173 337
Räumliche Abbildung	Fläche		Kartierung	14.10.2013	
Anzahl Abschnitte	2		Fläche / Länge [m²/m]	8539,6733	
			Breite (lineare Abb.) [m]		

Weitere Angaben

Merkmal	Wert
Auswertung	
Gefährdung / Einflüsse	Offene Wasserflächen sind nur selten vorhanden, aufgrund der geringen Pflege der Randstreifen ist das Gewässer von Weidengebüsch und Röhrichten recht kräftig überwachsen, schwankende Wasserstände, eventuell Entwässerung von Moorflächen. Vom Weg her wurde Schotter in den Graben gekippt, teilweise ist hier eine erhebliche Ruderalisierung erfolgt.
Wertgesichtspunkte	Eventuell über längere Zeit vorhandene Wasserführung, Eignung als Amphibien-Laichgewässer in Teilbereichen, Abschirmung der naturnahen Flächen am Neuländer Baggersee, Abschirmung gegen Störungen in diesem Gebiet.
zoologisch bedeutsame Strukturen	Alte Bäume mit Höhlen Dichte Gehölzstruktur
Bedeutung für Tiergruppe	Insekten, allgemein Vögel
Maßnahmen	Der Wasserstand sollte nach Möglichkeit dauerhaft auf hohem Niveau stabil gehalten werden, insgesamt dem des Neuländer Baggersees angeglichen werden. Die Einstauhöhe hängt dabei vermutlich größtenteils von dem nördlich verlaufendem Hauptgraben ab.

Foto

Fotodatei	6822_173_141013_1.JPG	Fotodatei	6822_173_141013_2.JPG
Bildbeschreibung		Bildbeschreibung	
Aufnahmerichtung		Aufnahmerichtung	



Erhebungsbogen

B

Projekt	Biotopkartierung Hamburg	Interne Nr.	77040
		DK5 DK5-GK	6822 6824
Handlungsbedarf	Nein	DK5 - Name	Brammerhagen
Bearbeitung	BRA	Biotop-Nr. alt	173 337
Räumliche Abbildung	Fläche	Kartierung	14.10.2013
Anzahl Abschnitte	2	Fläche / Länge [m²/m]	8539,6733
		Breite (lineare Abb.) [m]	

Foto

Fotodatei 6822_173_141013_3.JPG

Bildbeschreibung
Aufnahmerichtung



Fotodatei 6822_173_141013_4.JPG

Bildbeschreibung
Aufnahmerichtung



Teilflächenbeschreibung

Teilflächentyp		Teilflächen-Nr.	1
Biotoptyp	Nährstoffreicher Graben mit Stillgewässercharakter (2000)	Biotoptyp	FGR
- Zusatz	(Grau-)Weiden-Typ (gx)	- gesetzl. Grundl.	
FFH-LRT		FFH-LRT	
Beschreibung		Entw.potential LRT	
		Hauptfläche	Ja
		Flächenanteil	100 %
		FFH-Unters.Fläche	Nein
		Saatgutfläche	Nein

Zeigerwerte der Pflanzenartenliste (Auswertung)

Standort	Belichtung	halbsonnig	7,2
Boden	Feuchte	sehr naß	9,4
	Stickstoff (N)	mäßig stickstoffarm bis stickstoffreich	5,8
	Reaktion	schwach sauer	5,8
Vegetation	Mahdverträglichkeit	schnittempfindlich (nur Herbstschnitt vertragend)	3
Zeigerwerte	Futterwert	sehr geringwertiges Futter	2,3
	Wechselfeuchteanzeiger		4
	Giftpflanzen		2
	Überschw.anzeiger		5

Erhebungsbogen

B

Projekt	Biotopkartierung Hamburg	Interne Nr.	77040
		DK5 DK5-GK	6822 6824
Handlungsbedarf	Nein	DK5 - Name	Brammerhagen
Bearbeitung	BRA	Biotop-Nr. alt	173 337
Räumliche Abbildung	Fläche	Kartierung	14.10.2013
Anzahl Abschnitte	2	Fläche / Länge [m²/m]	8539,6733
		Breite (lineare Abb.) [m]	

Pflanzenartenliste

Gruppe / Pflanzenart	MS	M	W	Vs	St	PA	Ph	Sz	VS	V	G	cf	Rote Liste						
													§	HH	ND	SH	D		
Tracheobionta (Gefäßpflanzen)																			
Anthriscus sylvestris (Wiesen-Kerbel)	7	w		-	-														
Carex acuta (Schlank-Segge)	7	w		-	-														V
Carex pseudocyperus (Scheinzyper-Segge)	7	w		-	-														
Epilobium hirsutum (Zottiges Weidenröschen)	7	w		-	-														
Eupatorium cannabinum (Wasserdost)	7	w		-	-														
Galium aparine (Kletten-Labkraut)	7	w		-	-														
Glyceria fluitans (Flutender Schwaden)	7	w		-	-														
Glyceria maxima (Wasser-Schwaden)	7	z		-	-														
Heraclium sphondylium (Wiesen-Bärenklau)	7	w		-	-														
Iris pseudacorus (Gelbe Schwertlilie)	7	w		-	-												b		
Juncus effusus (Flutter-Binse)	7	w		-	-														
Lemna minor (Kleine Wasserlinse)	7	h		-	-														
Lythrum salicaria (Blut-Weiderich)	7	w		-	-														
Phragmites australis (Schilf)	7	w		-	-														
Rorippa amphibia (Wasser-Sumpfkresse)	7	w		-	-														
Rumex hydrolapathum (Fluss-Ampfer)	7	w		-	-														
Salix aurita (Ohr-Weide)	7	w		-	-														
Salix cinerea (Grau-Weide)	7	h		-	-														
Solanum dulcamara (Bittersüßer Nachtschatten)	7	w		-	-														
Solidago gigantea (Riesen-Goldrute)	7	w		-	-														
Urtica dioica (Große Brennessel)	7	w		-	-														
														Anzahl Rote Liste Arten		1			
														Anzahl Arten		21			

MS: Mengensystem; M: Mengenangabe, W: Bewertung der Art (FFH-Monitoring), Vs: Vegetationsschicht, St: Status, PA: Autor Phänologie; Ph: Phänologie, Sz: Soziabilität, VS: Vitalitätssystem; V: Vitalität, G: Geschlecht, cf: unsichere Bestimmung, §: Schutz nach BNatSchG, HH: Rote Liste Hamburg, Nds: Rote Liste Niedersachsen, SH: Rote Liste Schleswig-Holstein, D: Rote Liste Deutschland