

# Erhebungsbogen

**B**

<b>Projekt</b>	Biotopkartierung Hamburg	<b>Interne Nr.</b>	77038
		<b>DK5   DK5-GK</b>	<b>6822</b> 6824
<b>Handlungsbedarf</b>	Nein	<b>DK5 - Name</b>	Brammerhagen
<b>Bearbeitung</b>	BRA	<b>Biotop-Nr.   alt</b>	<b>171</b> 335
<b>Räumliche Abbildung</b>	Fläche	<b>Kartierung</b>	17.06.2013
<b>Anzahl Abschnitte</b>	1	<b>Fläche / Länge [m<sup>2</sup>/m]</b>	5375,3618
		<b>Breite (lineare Abb.) [m]</b>	

<b>Gesetzlicher Schutz</b>	<b>§ 30 (2) 2.5 Binsen- und seggenreiche Nasswiesen</b>	<b>Schutz nur teilweise</b>	<b>Nein</b>
----------------------------	---	-----------------------------	-------------

<b>Gesamtbewertung</b>	6 Wertvoll
– <b>Alter</b>	7 Biotop hohen Alters, 100 bis 200 Jahre
– <b>Belastungsgrad</b>	5 Flächenhaft mittlere oder örtlich starke Belastung
– <b>Ökolog. Funktion</b>	6 Hohe Bedeutung in einem Biotopkomplex, für den lokalen Biotopverbund oder als Puffer
– <b>Seltenheit</b>	5 Seltener Biotoptyp, floristisch stark verarmt, ohne seltener Pflges. od. verbr. artenreicher Biotoptyp

## Bestandsbeschreibung

Schmales Beetstück, langgestreckt, mit offenbar vorherrschender Wiesennutzung. Offenbar recht extensiv genutzt, hoch aufgewachsen auf etwa 1 m. Mit dominierendem Bestand von Wiesenschwingel, eingestreut teilweise recht kräftige Bestände von Schilf, das sich von den Nachbargräben in die Fläche hinein ausbreitet. Z.T. deutlich durchsetzt von Feuchtwiesenvegetation, örtlich mit Dominanz von Seggen entlang der Grabenränder und in feuchteren Mulden. Im Wesentlichen aber von mesophiler Vegetation aus Süßgräsern dominiert. Neben den mäßig dicht stehenden Obergräsern mit großem Bestand von Untergräsern, v.a. Ruchgras. Am Boden mit fast durchgängigem Blühaspekt aus Scharfem Hahnenfuß, örtlich auch Kriechendem Hahnenfuß und recht hohen Anteilen von Sumpf-Labkraut, das den feuchten Standort anzeigt. Prinzipiell in Teilen nach § 30 BNatSchG als Feuchtwiese geschützt. Rund 50 % der Fläche sind deutlich von Seggen durchsetzt.

## Vorkommen an Biotoptypen

1	TF	Typ	HF	F.Anteil
2	BTYP	Biotoptyp	- gesetzl. Grundl.	
3	Zusatz	Zusatz zum Biotoptypen		
4	LRT	Lebensraumtyp		
1	1		Ja	100 %
2	GNA	Seggen-, binsen- und/oder hochstaudenreiche Nasswiese magerer, basenarmer Standorte (2000)		

## Räumliche Lage

<b>Lagebeschreibung</b>	Brammerhäger Damm und Fünfhausener Landweg		
<b>Nachbarnutzung/en</b>	Grünland, Gräben		
<b>Rechtswert (X)</b>	568769	<b>Hochwert (Y)</b>	5923172
<b>Bezirk</b>	Harburg	<b>Naturraum</b>	Hoopter Hoch- und Sietland (673.20)
<b>Stadtteil (OT-Nr.)</b>	Neuland (703)	<b>Gemarkung</b>	Neuland (718)
<b>Digitaler Grünplan</b>	<input type="checkbox"/> <b>Hafengesamtgebiet</b>	<input type="checkbox"/> <b>Ramsargebiet</b>	<input type="checkbox"/> <b>EG-Vogelschutzgeb.</b>
<b>Ausgleichsflächen</b>	<input checked="" type="checkbox"/> <b>Biosphärenreservat</b>	<input type="checkbox"/> <b>Nationalpark</b>	<input type="checkbox"/>
<b>NSG / ND / LSG</b>	NSG Neuländer Moorwiesen [ HH-708 / Anteil: 100% ]		
<b>FFH-GEBIET</b>			
<b>Wasserschutzgebiet</b>			

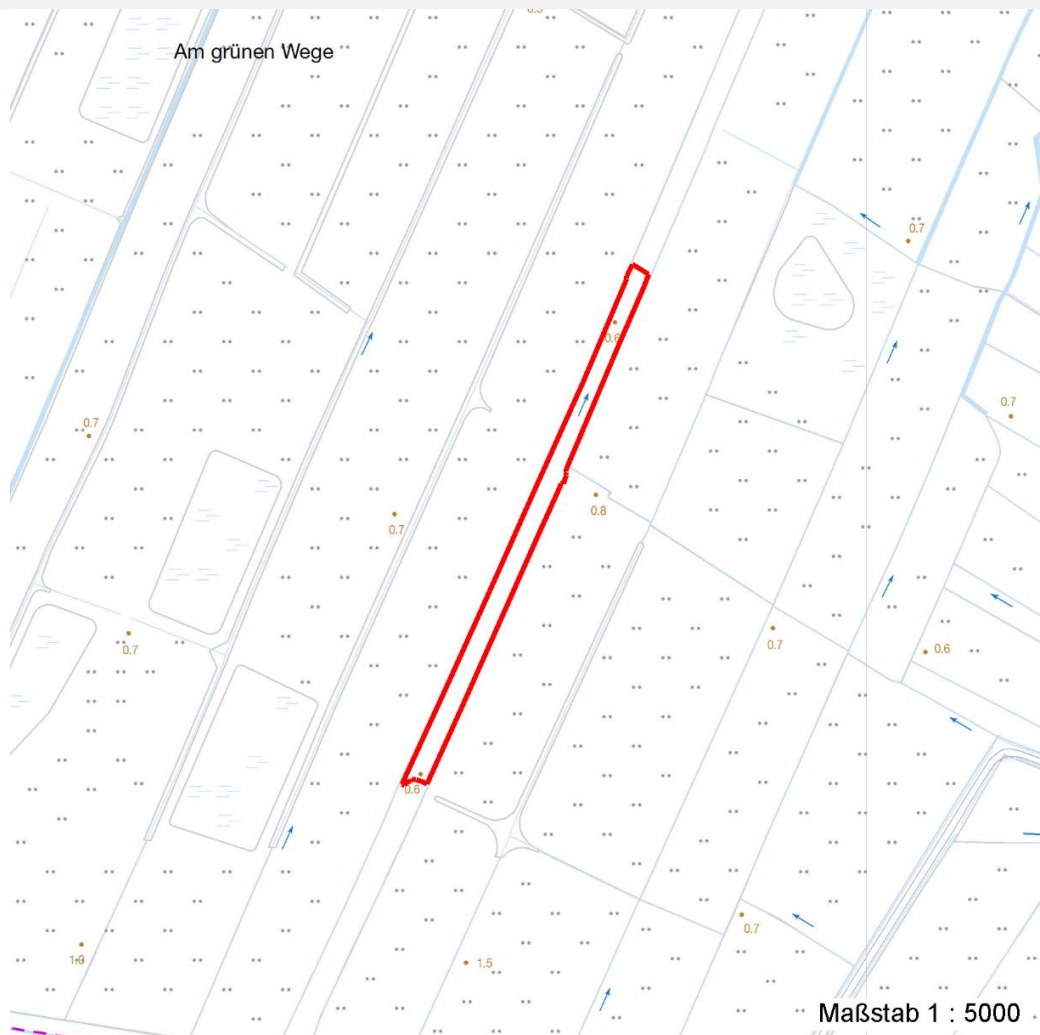
# Erhebungsbogen

**B**

<b>Projekt</b>	Biotopkartierung Hamburg	<b>Interne Nr.</b>	77038
		<b>DK5   DK5-GK</b>	<b>6822</b> 6824
		<b>DK5 - Name</b>	Brammerhagen
<b>Handlungsbedarf</b>	Nein	<b>Biotop-Nr.   alt</b>	<b>171</b> 335
<b>Bearbeitung</b>	BRA	<b>Kartierung</b>	17.06.2013
<b>Räumliche Abbildung</b>	Fläche	<b>Fläche / Länge [m<sup>2</sup>/m]</b>	5375,3618
<b>Anzahl Abschnitte</b>	1	<b>Breite (lineare Abb.) [m]</b>	

## Räumliche Lage

Karte



## Weitere Erhebungsbögen

Interne Nr.	Interne Nr. Zuordnung	DK5	Biotop-Nr.	Kartierung	Zuordnung	DK5 (GK)	Biotop-Nr. (alt)
77038	35988	6822	171	04.06.2004	K	6824	335

Zuordnung: N = nachfolgende Kartierung, K = weitere Kartierungen (zeitlich vorher oder nachher)

## Foto

Interne Nr.	Index	Dateiname	Aufnahmerichtung
35057	0	6822_171_170613_1.JPG	
35058	0	6822_171_170613_2.JPG	

## Weitere Angaben

Merkmal	Wert
Auswertung	

# Erhebungsbogen

**B**

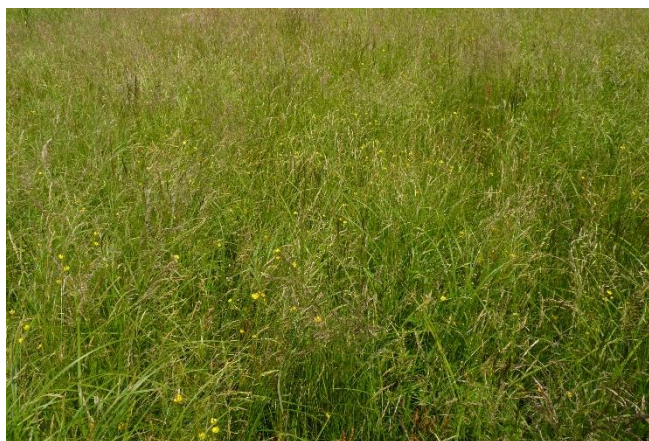
<b>Projekt</b>	Biotopkartierung Hamburg	<b>Interne Nr.</b>	77038
		<b>DK5   DK5-GK</b>	<b>6822</b> 6824
<b>Handlungsbedarf</b>	Nein	<b>DK5 - Name</b>	Brammerhagen
<b>Bearbeitung</b>	BRA	<b>Biotop-Nr.   alt</b>	<b>171</b> 335
<b>Räumliche Abbildung</b>	Fläche	<b>Kartierung</b>	17.06.2013
<b>Anzahl Abschnitte</b>	1	<b>Fläche / Länge [m<sup>2</sup>/m]</b>	5375,3618
		<b>Breite (lineare Abb.) [m]</b>	

## Weitere Angaben

Merkmal	Wert
Gefährdung / Einflüsse	Aktuell keine erkennbar, offenbar relativ extensive Nutzung, mittelfristig besteht die Gefährdung des Verlustes kleinwüchsiger Arten aufgrund des recht üppigen Aufwuchses.
Wertgesichtspunkte	Relativ artenreich, Vorkommen gefährdeter Arten.
Maßnahmen	Zweischnitt-Wiesennutzung - 4.2 (Die Vegetation sollte ein wenig intensiver als bisher genutzt werden. Zwei Schnitte jährlich sollten regelmäßig erfolgen. Das Mähgut sollte auf der Fläche gewendet und dann auch genutzt und abgefahren werden. Der Mahdtermin kann eventuell leicht vorverlegt werden, dies jedoch nur in Abhängigkeit des Besatzes mit Singvögeln bzw. Wiesenvögeln.)

## Foto

<b>Fotodatei</b>	6822_171_170613_1.JPG	<b>Fotodatei</b>	6822_171_170613_2.JPG
<b>Bildbeschreibung</b>		<b>Bildbeschreibung</b>	
<b>Aufnahmerichtung</b>		<b>Aufnahmerichtung</b>	



## Teilflächenbeschreibung

<b>Teilflächentyp</b>		<b>Teilflächen-Nr.</b>	1
<b>Biotoptyp</b>	Seggen-, binsen- und/oder hochstaudenreiche Nasswiese magerer, basenarmer Standorte (2000)	<b>Biotoptyp</b>	GNA
- <b>Zusatz</b>		- <b>gesetzl. Grundl.</b>	
<b>FFH-LRT</b>		<b>FFH-LRT</b>	
<b>Beschreibung</b>		<b>Entw.potential LRT</b>	
		<b>Hauptfläche</b>	Ja
		<b>Flächenanteil</b>	100 %
		<b>FFH-Unters.Fläche</b>	Nein
		<b>Saatgutfläche</b>	Nein

# Erhebungsbogen

**B**

<b>Projekt</b>	Biotopkartierung Hamburg	<b>Interne Nr.</b>	77038
		<b>DK5   DK5-GK</b>	<b>6822</b> 6824
<b>Handlungsbedarf</b>	Nein	<b>DK5 - Name</b>	Brammerhagen
<b>Bearbeitung</b>	BRA	<b>Biotop-Nr.   alt</b>	<b>171</b> 335
<b>Räumliche Abbildung</b>	Fläche	<b>Kartierung</b>	17.06.2013
<b>Anzahl Abschnitte</b>	1	<b>Fläche / Länge [m<sup>2</sup>/m]</b>	5375,3618
		<b>Breite (lineare Abb.) [m]</b>	

## Weitere Angaben

Merkmal	Wert
<b>Boden</b>	
Feuchte	7 - feucht
Reaktion	6 - schwach sauer
Stickstoffgehalt	5 - mäßig stickstoffarm
<b>Standort, Relief</b>	
Belichtung	7 - halbsonnig
<b>Veg. - Zeigerwerte</b>	
Mahdverträglichkeit	6 - mäßig bis gut schnittverträglich (erster Schnitt nicht vor Mitte Juni)
Futterwert	5 - ausreichende Futterqualität
Anz. Giftpflanzen	4
Anz. Wechselfeuchtezeiger	12
Anz. Überschwemmungsz.	5
Anz. Magerkeitszeiger (N < 4)	8
Anteil Magerkeitszeiger (N < 4)	20 %
<b>Veg. - Soziologie</b>	
BfN Schlüssel	21.0.01 - Agrostietalia stoloniferae (Flut- und Feuchtpionierrasen) 27.0.01 - Phragmitetalia (Röhrichte und Großseggenrieder) 30.0.01 - Molinietaalia caeruleae (Feuchtwiesen)

## Zeigerwerte der Pflanzenartenliste (Auswertung)

<b>Standort</b>	<b>Belichtung</b>	halbsonnig	7,2
<b>Boden</b>	<b>Feuchte</b>	feucht	6,8
	<b>Stickstoff (N)</b>	mäßig stickstoffarm	5,3
	<b>Reaktion</b>	schwach sauer	5,8
<b>Vegetation</b>	<b>Mahdverträglichkeit</b>	mäßig bis gut schnittverträglich (erster Schnitt nicht vor Mitte Juni)	6,4
<b>Zeigerwerte</b>	<b>Futterwert</b>	ausreichende Futterqualität	4,8
	<b>Wechselfeuchteanzeiger</b>		12
	<b>Giftpflanzen</b>		4
	<b>Überschw.anzeiger</b>		5

## Pflanzenartenliste

Gruppe / Pflanzenart	MS	M	W	Vs	St	PA	Ph	Sz	VS	V	G	cf	Rote Liste					
													§	HH	ND	SH	D	
<b>Tracheobionta (Gefäßpflanzen)</b>																		
Agrostis gigantea (Riesen-Straußgras)	1	r		-	-													
Alopecurus pratensis (Wiesen-Fuchsschwanz)	1	+		-	-													
Anthoxanthum odoratum (Gewöhnliches Ruchgras)	1	1		-	-													
Cardamine pratensis (Wiesen-Schaumkraut)	1	r		-	-													V
Carex acuta (Schlank-Segge)	1	+		-	-													V
Carex disticha (Zweizeilige Segge)	1	+		-	-											V		V
Carex hirta (Behaarte Segge)	1	r		-	-													
Carex leporina (Hasenfuß-Segge)	1	r		-	-													
Carex nigra (Wiesen-Segge)	1	r		-	-											V		V
Carex x elytroides (Bastard-Segge)	1	1		-	-													V D

# Erhebungsbogen

# B

<b>Projekt</b>	Biotopkartierung Hamburg	<b>Interne Nr.</b>	77038
		<b>DK5   DK5-GK</b>	<b>6822</b> 6824
<b>Handlungsbedarf</b>	Nein	<b>DK5 - Name</b>	Brammerhagen
<b>Bearbeitung</b>	BRA	<b>Biotop-Nr.   alt</b>	<b>171</b> 335
<b>Räumliche Abbildung</b>	Fläche	<b>Kartierung</b>	17.06.2013
<b>Anzahl Abschnitte</b>	1	<b>Fläche / Länge [m<sup>2</sup>/m]</b>	5375,3618
		<b>Breite (lineare Abb.) [m]</b>	

## Pflanzenartenliste

Gruppe / Pflanzenart	MS	M	W	Vs	St	PA	Ph	Sz	VS	V	G	cf	Rote Liste								
													§	HH	ND	SH	D				
Cerastium holosteoides (Gewöhnliches Hornkraut)	1	+		-	-																
Cirsium palustre (Sumpf-Kratzdistel)	1	r		-	-																
Dactylis glomerata (Wiesen-Knäuelgras)	1	r		-	-																
Deschampsia cespitosa (Rasen-Schmiele)	1	+		-	-																
Equisetum fluviatile (Teich-Schachtelhalm)	1	r		-	-																
Festuca pratensis (Wiesen-Schwingel)	1	2b		-	-																
Festuca rubra (Rot-Schwingel)	1	2a		-	-																
Filipendula ulmaria (Mädesüß)	1	+		-	-																
Galeopsis tetrahit (Gewöhnlicher Hohlzahn)	1	r		-	-																
Galium palustre (Sumpf-Labkraut)	1	+		-	-																
Glechoma hederacea (Gundermann)	1	+		-	-																
Glyceria maxima (Wasser-Schwaden)	1	r		-	-																
Holcus lanatus (Wolliges Honiggras)	1	1		-	-																
Iris pseudacorus (Gelbe Schwertlilie)	1	r		-	-											b					
Juncus effusus (Flutter-Binse)	1	r		-	-																
Lathyrus pratensis (Wiesen-Platterbse)	1	+		-	-																
Lotus pedunculatus (Sumpf-Hornklee)	1	+		-	-														V		
Lychnis flos-cuculi (Kuckucks-Lichtnelke)	1	r		-	-														3		
Lysimachia nummularia (Pfennigkraut)	1	r		-	-																
Lysimachia vulgaris (Gewöhnlicher Gilbweiderich)	1	r		-	-																
Myosotis scorpioides agg. (Artengruppe Sumpf-vergissmeinnicht)	1	r		-	-														V		
Persicaria amphibia (Wasser-Knöterich)	1	+		-	-																
Phragmites australis (Schilf)	1	+		-	-																
Plantago lanceolata (Spitz-Wegerich)	1	+		-	-																
Poa pratensis (Wiesen-Rispengras)	1	r		-	-																
Poa trivialis (Gewöhnliches Rispengras)	1	2a		-	-																
Potentilla anserina (Gänse-Fingerkraut)	1	r		-	-																
Ranunculus acris (Scharfer Hahnenfuß)	1	+		-	-																
Ranunculus repens (Kriechender Hahnenfuß)	1	1		-	-																
Rumex acetosa (Großer Sauerampfer)	1	1		-	-																
Scutellaria galericulata (Sumpf-Helmkraut)	1	r		-	-																
Sparganium erectum (Ästiger Igelkolben)	1	r		-	-																
Stellaria graminea (Gras-Sternmiere)	1	r		-	-																
Stellaria palustris (Sumpf-Sternmiere)	1	r		-	-												V	3	3		
Thalictrum flavum (Gelbe Wiesenraute)	1	r		-	-												3	3	3		
Vicia cracca (Vogel-Wicke)	1	r		-	-														V		
														<b>Anzahl Rote Liste Arten</b>				<b>4</b>	<b>1</b>	<b>10</b>	<b>3</b>
														<b>Anzahl Arten</b>				<b>46</b>			

MS: Mengensystem; M: Mengenangabe, W: Bewertung der Art (FFH-Monitoring), Vs: Vegetationsschicht, St: Status, PA: Autor Phänologie; Ph: Phänologie, Sz: Soziabilität, VS: Vitalitätssystem; V: Vitalität, G: Geschlecht, cf: unsichere Bestimmung, §: Schutz nach BNatSchG, HH: Rote Liste Hamburg, Nds: Rote Liste Niedersachsen, SH: Rote Liste Schleswig-Holstein, D: Rote Liste Deutschland