

# Erhebungsbogen

**B**

<b>Projekt</b>	Biotopkartierung Hamburg	<b>Interne Nr.</b>	77033
		<b>DK5   DK5-GK</b>	<b>6822</b> 6824
<b>Handlungsbedarf</b>	Nein	<b>DK5 - Name</b>	Brammerhagen
<b>Bearbeitung</b>	BRA	<b>Biotop-Nr.   alt</b>	<b>165</b> 329
<b>Räumliche Abbildung</b>	Fläche	<b>Kartierung</b>	17.05.2013
<b>Anzahl Abschnitte</b>	1	<b>Fläche / Länge [m<sup>2</sup>/m]</b>	11320,1848
		<b>Breite (lineare Abb.) [m]</b>	

**Gesetzlicher Schutz**     **kein gesetzl. Schutz**  **kein gesetzlich geschütztes Biotop**     **Schutz nur teilweise**     **Nein**

<b>Gesamtbewertung</b>	5	Noch wertvoll, gut entwicklungsfähig
– <b>Alter</b>	4	Biotop mittleren Alters, 10 bis 20 Jahre
– <b>Belastungsgrad</b>	6	Flächenhaft geringe oder örtlich stärkere oder Vorbelastung mit deutlichem Einfluß
– <b>Ökolog. Funktion</b>	5	Bedeutung in einem Biotopkomplex, für den lokalen Biotopverbund oder als Puffer
– <b>Seltenheit</b>	4	Verbr. Biotoptyp ohne biototypische Artenvielfalt, Ubiquisten

## Bestandsbeschreibung

Im Rahmen der Baumaßnahmen aufgehöhte Fläche mit relativ unebenem Boden, auch mit gewissen Geländeneiveauunterschieden zwischen Südost und Nordwest, das Gelände steigt hier seicht an. Der Boden ist aber kleinräumig vermutlich durch Torfsackungen oder auch die Beweidung recht uneben, der Aufwuchs noch recht wüchsig und dicht, jedoch mit hohen Anteilen von Feuchtezeigern wie Kriechendem Hahnenfuß und Wasserschwaden. Mit hohen Anteilen von Ruderalisierungszeigern, v.a. Krauser Ampfer. Mit lockerem Aspekt aus Wiesenschaumkraut, Löwenzahn und später einem vermutlich recht dichtem Aspekt aus Kriechendem Hahnenfuß. Der Aufwuchs wirkt noch relativ neu, ruderal geprägt und nur mäßig standorttypisch. Durch Torfsackungen werden vermutlich größere Nährstoffmengen freigesetzt.

## Vorkommen an Biototypen

1	TF	Typ	HF	F.Anteil
2	BTYP	Biototyp	- gesetzl. Grundl.	
3	Zusatz	Zusatz zum Biototypen		
4	LRT	Lebensraumtyp		
1	1		Ja	100 %
2	GIF	Artenarmes Grünland auf Feuchtstandorten (2000)		

## Räumliche Lage

<b>Lagebeschreibung</b>	Nördlich Brammerhäger Damm		
<b>Nachbarnutzung/en</b>	Weg mit Baumreihen im Süden, Überschwemmungsfläche im Norden, im Westen und Osten Gräben und Grünland		
<b>Rechtswert (X)</b>	568531	<b>Hochwert (Y)</b>	5922907
<b>Bezirk</b>	Harburg	<b>Naturraum</b>	Hoopter Hoch- und Sietland (673.20)
<b>Stadtteil (OT-Nr.)</b>	Neuland (703)	<b>Gemarkung</b>	Neuland (718)
<b>Digitaler Grünplan</b>	<input type="checkbox"/> <b>Hafengesamtgebiet</b>	<input type="checkbox"/> <b>Ramsargebiet</b>	<input type="checkbox"/> <b>EG-Vogelschutzgeb.</b>
<b>Ausgleichsflächen</b>	<input checked="" type="checkbox"/> <b>Biosphärenreservat</b>	<input type="checkbox"/> <b>Nationalpark</b>	<input type="checkbox"/>
<b>NSG / ND / LSG</b>	NSG Neuländer Moorwiesen [ HH-708 / Anteil: 100% ]		
<b>FFH-GEBIET</b>			
<b>Wasserschutzgebiet</b>			

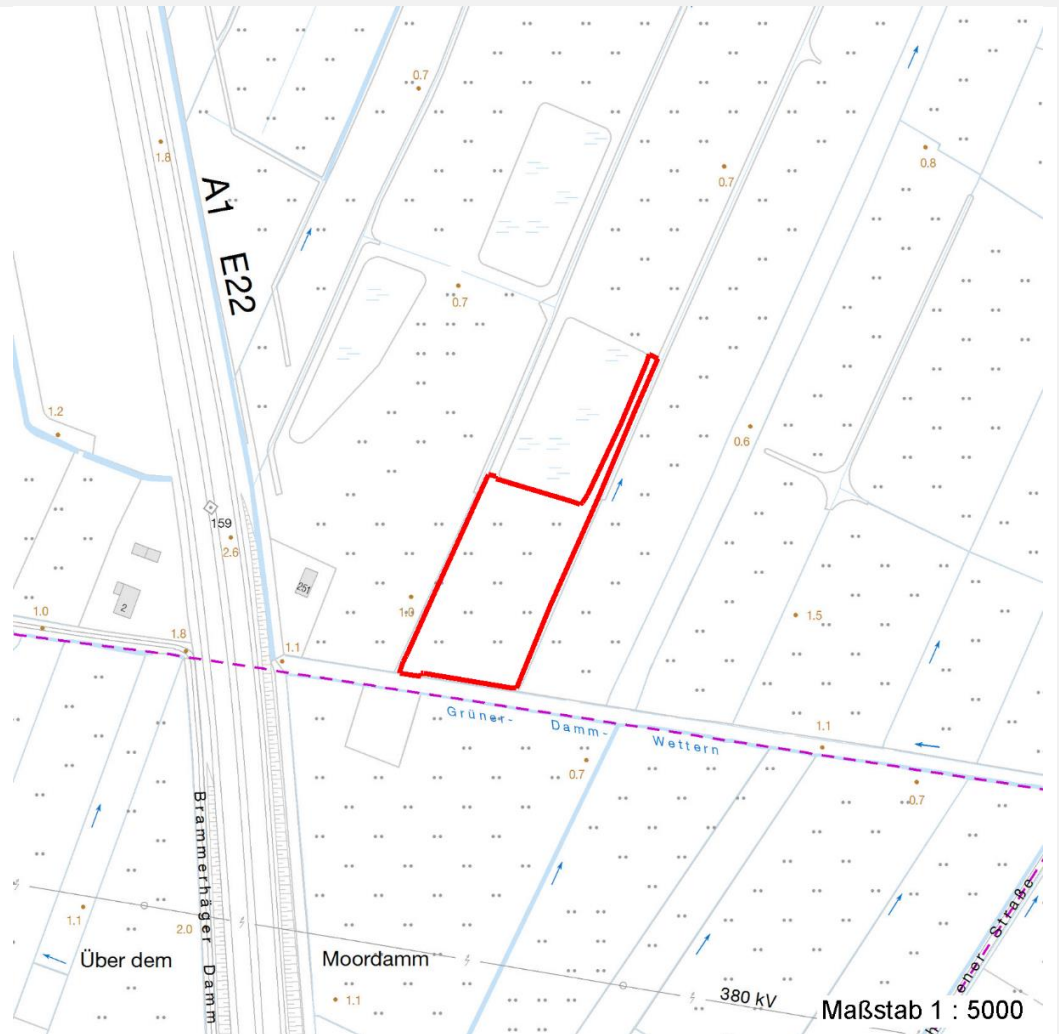
# Erhebungsbogen

**B**

<b>Projekt</b>	Biotopkartierung Hamburg	<b>Interne Nr.</b>	77033
		<b>DK5   DK5-GK</b>	<b>6822</b> 6824
		<b>DK5 - Name</b>	Brammerhagen
<b>Handlungsbedarf</b>	Nein	<b>Biotop-Nr.   alt</b>	<b>165</b> 329
<b>Bearbeitung</b>	BRA	<b>Kartierung</b>	17.05.2013
<b>Räumliche Abbildung</b>	Fläche	<b>Fläche / Länge [m<sup>2</sup>/m]</b>	11320,1848
<b>Anzahl Abschnitte</b>	1	<b>Breite (lineare Abb.) [m]</b>	

## Räumliche Lage

Karte



## Weitere Erhebungsbögen

Interne Nr.	Interne Nr. Zuordnung	DK5	Biotop-Nr.	Kartierung	Zuordnung	DK5 (GK)	Biotop-Nr. (alt)
77033	35897	6822	165	04.06.2004	K	6824	329

Zuordnung: N = nachfolgende Kartierung, K = weitere Kartierungen (zeitlich vorher oder nachher)

## Foto

Interne Nr.	Index	Dateiname	Aufnahmerichtung
34997	0	6822_165_170513_1.JPG	
34998	0	6822_165_170513_2.JPG	
34999	0	6822_165_170513_3.JPG	

## Weitere Angaben

Merkmal	Wert
---------	------

Auswertung

09.04.2020

# Erhebungsbogen

**B**

<b>Projekt</b>	Biotopkartierung Hamburg	<b>Interne Nr.</b>	77033
		<b>DK5   DK5-GK</b>	<b>6822</b> 6824
<b>Handlungsbedarf</b>	Nein	<b>DK5 - Name</b>	Brammerhagen
<b>Bearbeitung</b>	BRA	<b>Biotop-Nr.   alt</b>	<b>165</b> 329
<b>Räumliche Abbildung</b>	Fläche	<b>Kartierung</b>	17.05.2013
<b>Anzahl Abschnitte</b>	1	<b>Fläche / Länge [m<sup>2</sup>/m]</b>	11320,1848
		<b>Breite (lineare Abb.) [m]</b>	

## Weitere Angaben

Merkmal	Wert
Gefährdung / Einflüsse	Relativ ruderal geprägt, noch relativ artenarm, nährstoffreich, junges Grünland.
Wertgesichtspunkte	Niedermoorstandort mit Feuchtpotential.
Maßnahmen	Schleppen und/oder Walzen - 4.15 (Wegen der Torfsackungen muss die Fläche vermutlich regelmäßig gewalzt werden) Zweischnitt-Wiesennutzung - 4.2 (Die Fläche sollte vorerst - bevor eine dichte und standortgerechte Grasnarbe entstanden ist - nicht beweidet werden, sondern regelmäßig gemäht. Hier kann ein 1. Schnitt relativ früh erfolgen, da die Fläche für Wiesenvögel relativ uninteressant ist.)

## Foto

**Fotodatei**      6822\_165\_170513\_1.JPG

**Bildbeschreibung**  
**Aufnahmerichtung**



**Fotodatei**      6822\_165\_170513\_2.JPG

**Bildbeschreibung**  
**Aufnahmerichtung**



## Foto

**Fotodatei**      6822\_165\_170513\_3.JPG

**Bildbeschreibung**  
**Aufnahmerichtung**



**Fotodatei**  
**Bildbeschreibung**  
**Aufnahmerichtung**

<b>Projekt</b>	Biotopkartierung Hamburg	<b>Interne Nr.</b>	77033
		<b>DK5   DK5-GK</b>	<b>6822</b> 6824
<b>Handlungsbedarf</b>	Nein	<b>DK5 - Name</b>	Brammerhagen
<b>Bearbeitung</b>	BRA	<b>Biotop-Nr.   alt</b>	<b>165</b> 329
<b>Räumliche Abbildung</b>	Fläche	<b>Kartierung</b>	17.05.2013
<b>Anzahl Abschnitte</b>	1	<b>Fläche / Länge [m<sup>2</sup>/m]</b>	11320,1848
		<b>Breite (lineare Abb.) [m]</b>	

## Teilflächenbeschreibung

<b>Teilflächentyp</b>		<b>Teilflächen-Nr.</b>	1
<b>Biotoptyp</b>	Artenarmes Grünland auf Feuchtstandorten (2000)	<b>Biotoptyp</b>	GIF
- Zusatz		- gesetzl. Grundl.	
<b>FFH-LRT</b>		<b>FFH-LRT</b>	
<b>Beschreibung</b>		<b>Entw.potential LRT</b>	
		<b>Hauptfläche</b>	Ja
		<b>Flächenanteil</b>	100 %
		<b>FFH-Unters.Fläche</b>	Nein
		<b>Saatgutfläche</b>	Nein

## Weitere Angaben

Merkmal	Wert
<b>Boden</b>	
Feuchte	7 - feucht
Reaktion	6 - schwach sauer
Stickstoffgehalt	6 - mäßig stickstoffarm bis stickstoffreich
<b>Standort, Relief</b>	
Belichtung	7 - halbsonnig
<b>Veg. - Zeigerwerte</b>	
Mahdverträglichkeit	6 - mäßig bis gut schnittverträglich (erster Schnitt nicht vor Mitte Juni)
Futterwert	5 - ausreichende Futterqualität
Anz. Giftpflanzen	1
Anz. Wechselfeuchtezeiger	5
Anz. Überschwemmungsz.	3
Anz. Magerkeitszeiger (N < 4)	2
Anteil Magerkeitszeiger (N < 4)	7 %
<b>Veg. - Soziologie</b>	
BfN Schlüssel	21.0.01 - Agrostietalia stoloniferae (Flut- und Feuchtpionierrasen) 30.0.01 - Molinietalia caeruleae (Feuchtwiesen) 30.0.02.03 - Cynosurion (Weidelgras-Kammgrasweiden)

## Zeigerwerte der Pflanzenartenliste (Auswertung)

<b>Standort</b>	<b>Belichtung</b>	halbsonnig	6,6
<b>Boden</b>	<b>Feuchte</b>	feucht	6,6
	<b>Stickstoff (N)</b>	mäßig stickstoffarm bis stickstoffreich	6,3
	<b>Reaktion</b>	schwach sauer	6,2
<b>Vegetation</b>	<b>Mahdverträglichkeit</b>	mäßig bis gut schnittverträglich (erster Schnitt nicht vor Mitte Juni)	6,5
<b>Zeigerwerte</b>	<b>Futterwert</b>	mäßige Futterqualität	4,5
	<b>Wechselfeuchteanzeiger</b>		5
	<b>Giftpflanzen</b>		1
	<b>Überschw.anzeiger</b>		3

# Erhebungsbogen

**B**

<b>Projekt</b>	Biotopkartierung Hamburg	<b>Interne Nr.</b>	77033
		<b>DK5   DK5-GK</b>	<b>6822</b> 6824
<b>Handlungsbedarf</b>	Nein	<b>DK5 - Name</b>	Brammerhagen
<b>Bearbeitung</b>	BRA	<b>Biotop-Nr.   alt</b>	<b>165</b> 329
<b>Räumliche Abbildung</b>	Fläche	<b>Kartierung</b>	17.05.2013
<b>Anzahl Abschnitte</b>	1	<b>Fläche / Länge [m<sup>2</sup>/m]</b>	11320,1848
		<b>Breite (lineare Abb.) [m]</b>	

Gruppe / Pflanzenart	MS	M	W	Vs	St	PA	Ph	Sz	VS	V	G	cf	§	Rote Liste			
														HH	ND	SH	D
<b>Tracheobionta (Gefäßpflanzen)</b>																	
Alopecurus geniculatus (Knick-Fuchsschwanz)	1	+		-	-												
Alopecurus pratensis (Wiesen-Fuchsschwanz)	1	2b		-	-												
Bromus hordeaceus (Weiche Treppe)	1	1		-	-												
Cardamine pratensis (Wiesen-Schaumkraut)	1	+		-	-										V		
Carex acuta (Schlank-Segge)	1	1		-	-										V		
Chenopodium polyspermum (Vielsamiger Gänsefuß)	1	r		-	-												
Cirsium arvense (Acker-Kratzdistel)	1	+		-	-												
Deschampsia cespitosa (Rasen-Schmiele)	1	1		-	-												
Galeopsis spec. (Hohlzahn)	1	r		-	-												
Galium aparine (Kletten-Labkraut)	1	r		-	-												
Glyceria fluitans (Flutender Schwaden)	1	+		-	-												
Glyceria maxima (Wasser-Schwaden)	1	1		-	-												
Holcus lanatus (Wolliges Honiggras)	1	2a		-	-												
Lathyrus pratensis (Wiesen-Platterbse)	1	r		-	-												
Lychnis flos-cuculi (Kuckucks-Lichtnelke)	1	r		-	-										3		
Lysimachia vulgaris (Gewöhnlicher Gilbweiderich)	1	r		-	-												
Poa pratensis (Wiesen-Rispengras)	1	r		-	-												
Poa trivialis (Gewöhnliches Rispengras)	1	1		-	-												
Ranunculus acris (Scharfer Hahnenfuß)	1	r		-	-												
Ranunculus repens (Kriechender Hahnenfuß)	1	2a		-	-												
Rumex crispus (Krauser Ampfer)	1	+		-	-												
Trifolium repens (Weiß-Klee)	1	1		-	-												
Urtica dioica (Große Brennessel)	1	r		-	-												
Vicia cracca (Vogel-Wicke)	1	+		-	-												
<b>Anzahl Rote Liste Arten</b>														<b>3</b>			
<b>Anzahl Arten</b>														<b>24</b>			

MS: Mengensystem; M: Mengenangabe, W: Bewertung der Art (FFH-Monitoring), Vs: Vegetationsschicht, St: Status, PA: Autor Phänologie; Ph: Phänologie, Sz: Soziabilität, VS: Vitalitätssystem; V: Vitalität, G: Geschlecht, cf: unsichere Bestimmung, §: Schutz nach BNatSchG, HH: Rote Liste Hamburg, Nds: Rote Liste Niedersachsen, SH: Rote Liste Schleswig-Holstein, D: Rote Liste Deutschland