

Erhebungsbogen

B

Projekt	Biotopkartierung Hamburg		Interne Nr.	35980
			DK5 DK5-GK	6822 6824
Handlungsbedarf	Nein		DK5 - Name	Brammerhagen
Bearbeitung	BRA	Kopie	Biotop-Nr. alt	149 312
Räumliche Abbildung	Fläche	Ja	Kartierung	02.06.2004
Anzahl Abschnitte	1		Fläche / Länge [m²/m]	9198,6171
			Breite (lineare Abb.) [m]	

Gesetzlicher Schutz	§ 30 (2) 2.5 Binsen- und seggenreiche Nasswiesen	Schutz nur teilweise	Nein
----------------------------	---	-----------------------------	-------------

Gesamtbewertung	7	Besonders wertvoll
– Alter	6	Biotop mittleren Alters, 50 bis 100 Jahre
– Belastungsgrad	6	Flächenhaft geringe oder örtlich stärkere oder Vorbelastung mit deutlichem Einfluß
– Ökolog. Funktion	7	Sehr hohe Bedeutung in einem Biotopkomplex, für den lokalen Biotopverbund oder als Puffer
– Seltenheit	7	Seltener Biotoptyp, mit seltenen oder bedrohten Pflges., gesättigtes Artenspektrum, einige RL-Arten

Bestandsbeschreibung

Heterogene etwas bultige Grünlandfläche, durchzogen von ehemaligen Grüppen, die weitgehend verlandet sind, mäßig wüchsig, mit Wuchshöhen um 30 bis 40 cm mit relativ dichter Grasnarbe, dominiert von zahlreichen Süßgräsern, darunter Gewöhnliches Rispengras, Kammgras, Rotschwengel, Wiesenschwengel, Honiggras. Daneben mit Blühaspekt v.a. aus Scharfem Hahnenfuß. Am Boden als Untergras zahlreiche Feuchtezeiger wie Knickfuchsschwanz, eine Sumpfsimsenart und locker einzelne Seggen sowie größere Bestände von Teichschachtelhalme, auch Wiesenschäumkraut und Sumpfhornklee nehmen höhere Flächenanteile ein. Die Flächen sind stark bultig, werden dauerhaft beweidet. Zwischen den noch erkennbaren Grabenmulden und einzelnen Beetrücken sind bis zu 0,5 m Niveauunterschied. I.d.R. liegen die Flächen jedoch flach, grundwassernah mit torfigem, schwingendem Untergrund, der teilweise auch recht feucht wirkt. Sie sind - wie an sich horstig ausbreitender Flatterbinse und einzelnen Beständen von Ackerkratzdistel erkennbar - leicht ruderalisiert. Auch Krauser Ampfer tritt örtlich in etwas größerer Zahl auf.

Anmerkungen zur Fauna:

Hier nur sehr wenige Arten (3) bei für das Untersuchungsgebiet unterdurchschnittlicher (geringer) Zahl von Rote Liste-Arten (2). Besonders hervorzuheben ist ein Reviervorkommen der bundesweit vom Aussterben bedrohten Bekassine. Als weitere Rote Liste-Art wurde vereinzelt die Kurzflügelige Schwertschrecke festgestellt. Blütenbesuch der Steinhummel an Scharfem Hahnenfuß. Weide-Grünlandfläche mit rauher Vegetationsstruktur und Vertrittschäden, gemeinsam genutzt mit Fläche 191 und 1231 (4 Kühe/2 Kälber), in Flächenmitte mit alter Grüppenmulde, Blütenangebot mittel. Die Vielfalt der Boden- und Vegetationsstruktur (Grüppe, Vertrittstellen, unterschiedliche Vegetationshöhe u.a.) ist für Dornschröcken und Bekassinen von Bedeutung.

Vorkommen an Biotoptypen

1	TF	Typ	HF	F.Anteil
2	BTYP	Biotoptyp		- gesetzl. Grundl.
3	Zusatz	Zusatz zum Biotoptypen		
4	LRT	Lebensraumtyp		
1	1		Ja	80 %
2	GFR	Seggen- und binsenarme Feucht- oder Nasswiese nährstoffreicher Standorte (2000)		
3	lw	(gelegentliche) Beweidung (lw)		
1	2			20 %
2	GMW	Artenreiche Weide frischer bis mittlerer Standorte (2000)		

Räumliche Lage

Lagebeschreibung	N Fünfhausener Landweg		
Nachbarnutzung/en	Grünland, Gräben		
Rechtswert (X)	569067	Hochwert (Y)	5923965
Bezirk	Harburg	Naturraum	Hoopter Hoch- und Sietland (673.20)
Stadtteil (OT-Nr.)	Neuland (703)	Gemarkung	Neuland (718)
09.04.2020			

Erhebungsbogen

B

Projekt	Biotopkartierung Hamburg	Interne Nr.	35980
		DK5 DK5-GK	6822 6824
		DK5 - Name	Brammerhagen
Handlungsbedarf	Nein	Biotop-Nr. alt	149 312
Bearbeitung	BRA	Kartierung	02.06.2004
Räumliche Abbildung	Fläche	Fläche / Länge [m²/m]	9198,6171
Anzahl Abschnitte	1	Breite (lineare Abb.) [m]	

Räumliche Lage

Digitaler Grünplan **Hafengesamtgebiet** **Ramsargebiet** **EG-Vogelschutzgeb.**

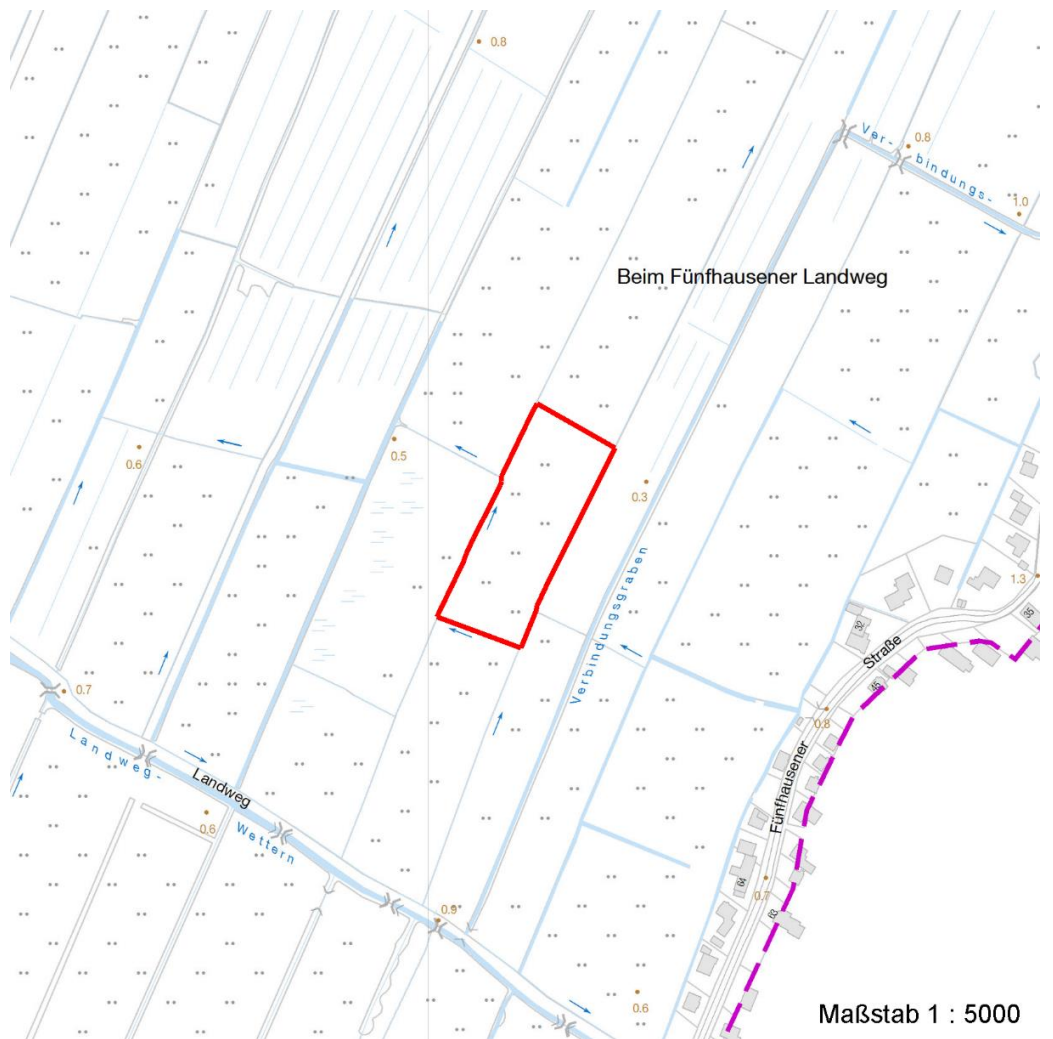
Ausgleichsflächen **x Biosphärenreservat** **Nationalpark**

NSG / ND / LSG NSG Neuländer Moorwiesen [HH-708 / Anteil: 100%]

FFH-GEBIET

Wasserschutzgebiet

Karte



Weitere Erhebungsbögen

Interne Nr.	Interne Nr. Zuordnung	DK5	Biotop-Nr.	Kartierung	Zuordnung	DK5 (GK)	Biotop-Nr. (alt)
35980	77022	6822	149	26.09.2013	K	6824	312
35980	36312	6824	64	26.09.1998	<	6826	75

Zuordnung: N = nachfolgende Kartierung, K = weitere Kartierungen (zeitlich vorher oder nachher)

Erhebungsbogen

B

Projekt	Biotopkartierung Hamburg	Interne Nr.	35980
		DK5 DK5-GK	6822 6824
Handlungsbedarf	Nein	DK5 - Name	Brammerhagen
Bearbeitung	BRA	Biotop-Nr. alt	149 312
Räumliche Abbildung	Fläche	Kartierung	02.06.2004
Anzahl Abschnitte	1	Fläche / Länge [m²/m]	9198,6171
		Breite (lineare Abb.) [m]	

Weitere Angaben

Merkmal	Wert
Auswertung	
Gefährdung / Einflüsse	Stark bultig durch Trittschäden, die im Rahmen der Beweidung mit schweren Rindern auftreten, Verunkrautungstendenzen, relativ artenreicher Aufwuchs, Dominanz von Wirtschaftsgrünlandsarten.
Wertgesichtspunkte	Vertritt Entwicklungspotenzial Vorkommen seltener Pflanzen Wertvoller Niedermoorstandort, relativ grundwassernah gelegen, wichtiges Standortpotential.
Ziele der Entwicklung Maßnahmen	Pflegeschnitte Extensive Grünlandnutzung Flächen zumindest zeitweilig nur als Mähwiese nutzen, in jedem Fall nach der Beweidung Pflegeschnitte nicht vernachlässigen, eventuell muss der Boden für diese Nutzung etwas eingeebnet werden, Vegetation nach Möglichkeit aushagern.

Teilflächenbeschreibung

Teilflächentyp		Teilflächen-Nr.	1
Biotoptyp	Seggen- und binsenarme Feucht- oder Nasswiese nährstoffreicher Standorte (2000)	Biotoptyp	GFR
- Zusatz	(gelegentliche) Beweidung (lw)	- gesetzl. Grundl.	
FFH-LRT		FFH-LRT	
Beschreibung		Entw.potential LRT	
		Hauptfläche	Ja
		Flächenanteil	80 %
		FFH-Unters.Fläche	Nein
		Saatgutfläche	Nein

Weitere Angaben

Merkmal	Wert
Boden	
Bodentyp	HN - Niedermoor
Humusform	ton - Niedermoortorf
Feuchte	7 - feucht
Stickstoffgehalt	6 - mäßig stickstoffarm bis stickstoffreich
Standort, Relief	
Belichtung	7 - halbsonnig
Veg. - Soziologie	
BfN Schlüssel	21.0.01.01 - Agropyro(Elymo)-Rumicion (Flut- und Feuchtpionierrasen) 27.0.01 - Phragmitetalia (Röhrichte und Großseggenrieder) 30.0.01.02 - Calthion (gedüngte Feuchtwiesen) 30.0.02.03 - Cynosurion (Weidelgras-Kammgrasweiden)

Projekt	Biotopkartierung Hamburg	Interne Nr.	35980
		DK5 DK5-GK	6822 6824
Handlungsbedarf	Nein	DK5 - Name	Brammerhagen
Bearbeitung	BRA	Biotop-Nr. alt	149 312
Räumliche Abbildung	Fläche	Kartierung	02.06.2004
Anzahl Abschnitte	1	Fläche / Länge [m²/m]	9198,6171
		Breite (lineare Abb.) [m]	

Zeigerwerte der Pflanzenartenliste (Auswertung)

Standort	Belichtung	halbsonnig	7,2
Boden	Feuchte	feucht	7,2
	Stickstoff (N)	mäßig stickstoffarm bis stickstoffreich	6
	Reaktion	schwach sauer	5,9
Vegetation	Mahdverträglichkeit	mäßig bis gut schnittverträglich (erster Schnitt nicht vor Mitte Juni)	6
Zeigerwerte	Futterwert	mäßige Futterqualität	4,2
	Wechselfeuchteanzeiger		7
	Giftpflanzen		2
	Überschw.anzeiger		4

Pflanzenartenliste

Gruppe / Pflanzenart	MS	M	W	Vs	St	PA	Ph	Sz	VS	V	G	cf	§	Rote Liste			
														HH	ND	SH	D
Tracheobionta (Gefäßpflanzen)																	
Alopecurus geniculatus (Knick-Fuchsschwanz)	1	2a		-													
Anthoxanthum odoratum (Gewöhnliches Ruchgras)	1	2m		-													
Anthriscus sylvestris (Wiesen-Kerbel)	1	r		-													
Bromus hordeaceus (Weiche Trefle)	1	+		-													
Bromus racemosus (Traubige Trefle)	1	r		-									1	2	2	3	
Cardamine pratensis (Wiesen-Schaumkraut)	1	r		-												V	
Carex disticha (Zweizeilige Segge)	1	r		-										V		V	
Carex hirta (Behaarte Segge)	1	r		-													
Carex x elytroides (Bastard-Segge)	1	r		-												V	D
Cerastium holosteoides (Gewöhnliches Hornkraut)	1	+		-													
Cirsium arvense (Acker-Kratzdistel)	1	1		-													
Cynosurus cristatus (Gewöhnliches Kammgras)	1	+		-										V			
Dactylis glomerata (Wiesen-Knäuelgras)	1	+		-													
Eleocharis palustris (Gewöhnliche Sumpfsimse)	1	1		-													
Equisetum fluviatile (Teich-Schachtelhalm)	1	2m		-													
Festuca pratensis (Wiesen-Schwingel)	1	1		-													
Festuca rubra (Rot-Schwingel)	1	+		-													
Galium palustre (Sumpf-Labkraut)	1	r		-													
Glyceria fluitans (Flutender Schwaden)	1	+		-													
Holcus lanatus (Wolliges Honiggras)	1	2a		-													
Juncus effusus (Flatter-Binse)	1	1		-													
Lotus pedunculatus (Sumpf-Hornklee)	1	+		-													V
Lychnis flos-cuculi (Kuckucks-Lichtnelke)	1	r		-													3
Lysimachia nummularia (Pfennigkraut)	1	r		-													
Myosotis scorpioides (Sumpf-Vergissmeinnicht)	1	r		-													V
Persicaria amphibia (Wasser-Knöterich)	1	r		-													
Poa annua (Einjähriges Rispengras)	1	r		-													
Poa trivialis (Gewöhnliches Rispengras)	1	2b		-													
Potentilla anserina (Gänse-Fingerkraut)	1	r		-													
Ranunculus acris (Scharfer Hahnenfuß)	1	+		-													
Rumex acetosa (Großer Sauerampfer)	1	+		-													
Rumex crispus (Krauser Ampfer)	1	r		-													
Taraxacum spec. (Löwenzahn)	1	r		-													
Trifolium pratense (Rot-Klee)	1	+		-													

Erhebungsbogen

B

Projekt	Biotopkartierung Hamburg	Interne Nr.	35980
		DK5 DK5-GK	6822 6824
Handlungsbedarf	Nein	DK5 - Name	Brammerhagen
Bearbeitung	BRA	Biotop-Nr. alt	149 312
Räumliche Abbildung	Fläche	Kartierung	02.06.2004
Anzahl Abschnitte	1	Fläche / Länge [m²/m]	9198,6171
		Breite (lineare Abb.) [m]	

Pflanzenartenliste

Gruppe / Pflanzenart	MS	M	W	Vs	St	PA	Ph	Sz	VS	V	G	cf	§	Rote Liste			
														HH	ND	SH	D
Trifolium repens (Weiß-Klee)	1	r		-													
Anzahl Rote Liste Arten														3	1	7	2
Anzahl Arten														35			

MS: Mengensystem; M: Mengenangabe, W: Bewertung der Art (FFH-Monitoring), Vs: Vegetationsschicht, St: Status, PA: Autor Phänologie; Ph: Phänologie, Sz: Soziabilität, VS: Vitalitätssystem; V: Vitalität, G: Geschlecht, cf: unsichere Bestimmung, §: Schutz nach BNatSchG, HH: Rote Liste Hamburg, Nds: Rote Liste Niedersachsen, SH: Rote Liste Schleswig-Holstein, D: Rote Liste Deutschland

Tierartenliste

		Rote Liste				FFH			
		B	A	S	G	HH	ND	SH	D
Vögel									
Gallinago gallinago (Bekassine)	1	s		1				1	
	2	2							
	3							beide Geschlechter	
	4								
	5	Nest/Bau/Burg							
Heuschrecken									
Conocephalus dorsalis (Kurzflügelige Schwertschrecke)	1							3	
	2	1							
	3								
	4								
Hautflügler									
Bombus lapidarius (Steinhummel)	1								
	2	1							
	3								
	4							Nahrungsverhalten	
	5	adultes Tier/Imago							

Teilflächenbeschreibung

Teilflächentyp		Teilflächen-Nr.	2
Biotoptyp	Artenreiche Weide frischer bis mittlerer Standorte (2000)	Biotoptyp	GMW
- Zusatz		- gesetzl. Grundl.	
FFH-LRT		FFH-LRT	
Beschreibung		Entw.potential LRT	
		Hauptfläche	
		Flächenanteil	20 %
		FFH-Unters.Fläche	Nein
		Saatgutfläche	Nein

Projekt	Biotopkartierung Hamburg	Interne Nr.	35980
		DK5 DK5-GK	6822 6824
Handlungsbedarf	Nein	DK5 - Name	Brammerhagen
Bearbeitung	BRA	Biotop-Nr. alt	149 312
Räumliche Abbildung	Fläche	Kartierung	02.06.2004
Anzahl Abschnitte	1	Fläche / Länge [m²/m]	9198,6171
		Breite (lineare Abb.) [m]	