

Erhebungsbogen

B

Projekt	Biotopkartierung Hamburg	Interne Nr.	77011
		DK5 DK5-GK	6822 6824
Handlungsbedarf	Nein	DK5 - Name	Brammerhagen
Bearbeitung	BRA	Biotop-Nr. alt	136 287
Räumliche Abbildung	Fläche	Kartierung	02.10.2013
Anzahl Abschnitte	10	Fläche / Länge [m²/m]	2858,1103
		Breite (lineare Abb.) [m]	

Gesetzlicher Schutz	_ kein gesetzl. Schutz kein gesetzlich geschütztes Biotop	Schutz nur teilweise	Nein
----------------------------	------------------------------------------------------------------	-----------------------------	-------------

Gesamtbewertung	6 Wertvoll
– Alter	6 Biotop mittleren Alters, 50 bis 100 Jahre
– Belastungsgrad	6 Flächenhaft geringe oder örtlich stärkere oder Vorbelastung mit deutlichem Einfluß
– Ökolog. Funktion	7 Sehr hohe Bedeutung in einem Biotopkomplex, für den lokalen Biotopverbund oder als Puffer
– Seltenheit	6 Seltener Biotoptyp, ohne seltene oder bedrohte Pflges., ungesättigtes Artenspektrum, reliktsche RL-Arten

Bestandsbeschreibung

Alter Hauptsammelgraben, parallel zu einem Feldweg. Mit einer ca. 4 bis m breiten Wasserfläche, die gegenwärtig mehr als 0,5 m unter dem benachbarten Gelände liegt. Die Ufer zeigen Wasserstandsverluste von bis zu 0,5 m in jüngerer Zeit an. Derzeit ist der Wasserstand sehr niedrig, die Wasserfläche grünlich-bräunlich getrübt, rund 20 bis 30 cm tief, am Gewässergrund mit Schlammablagerungen. Im Gewässer mit einem größeren Bestand von Teichrose, dort wo dieses belichtet ist. Zum Teil ist der Graben aber auch recht kräftig von Erlen überschattet, die auch im Südufer wachsen, hauptsächlich allerdings im Nordufer, z.T. aber auch weit über die Wasserfläche reichen. Die Uferböschungen sind relativ steil, nur auf schmalen Saum gewässertypisch bewachsen. Es haben sich aber einige sehr große und ausladende Horste von Rispensegge entwickelt. Der gewässertypische Bewuchs ist verhältnismäßig artenarm ausgeprägt und z.T. nitrophytisch mit Übergängen zu Brennesselfluren.

Vorkommen an Biotoptypen

1	TF	Typ	HF	F.Anteil
2	BTYP	Biotoptyp	- gesetzl. Grundl.	
3	Zusatz	Zusatz zum Biotoptypen		
4	LRT	Lebensraumtyp		
1	1		Ja	100 %
2	FGR	Nährstoffreicher Graben mit Stillgewässercharakter (2000)		
3	gf	Froschbiß-Flußampfer-Typ (gf)		

Räumliche Lage

Lagebeschreibung	Südlich des Feldweges, östlich Fünfhausener Straße		
Nachbarnutzung/en	Auf der Nordseite Gehölze am Feldwegerand, auf der Südseite Brachflächen und Grünlandflächen		
Rechtswert (X)	569633	Hochwert (Y)	5922830
Bezirk	Harburg	Naturraum	Hoopter Hoch- und Sietland (673.20)
Stadtteil (OT-Nr.)	Neuland (703)	Gemarkung	Neuland (718)
Digitaler Grünplan	<input type="checkbox"/> Hafengesamtgebiet	<input type="checkbox"/> Ramsargebiet	<input type="checkbox"/> EG-Vogelschutzgeb.
Ausgleichsflächen	<input checked="" type="checkbox"/> Biosphärenreservat	<input type="checkbox"/> Nationalpark	<input type="checkbox"/>
NSG / ND / LSG	NSG Neuländer Moorwiesen [HH-708 / Anteil: 100%]		
FFH-GEBIET			
Wasserschutzgebiet			

Erhebungsbogen

B

Projekt	Biotopkartierung Hamburg	Interne Nr.	77011
		DK5 DK5-GK	6822 6824
		DK5 - Name	Brammerhagen
Handlungsbedarf	Nein	Biotop-Nr. alt	136 287
Bearbeitung	BRA	Kartierung	02.10.2013
Räumliche Abbildung	Fläche	Fläche / Länge [m²/m]	2858,1103
Anzahl Abschnitte	10	Breite (lineare Abb.) [m]	

Räumliche Lage

Karte



Weitere Erhebungsbögen

Interne Nr.	Interne Nr. Zuordnung	DK5	Biotop-Nr.	Kartierung	Zuordnung	DK5 (GK)	Biotop-Nr. (alt)
77011	36027	6822	136	01.09.2004	K	6824	287
77011	36069	6822	129	01.09.2004	>	6824	271

Zuordnung: N = nachfolgende Kartierung, K = weitere Kartierungen (zeitlich vorher oder nachher)

Foto

Interne Nr.	Index	Dateiname	Aufnahmerichtung
35991	0	6822_136_021013_1.JPG	
35992	0	6822_136_021013_2.JPG	
35993	0	6822_136_021013_3.JPG	
35994	0	6822_136_021013_4.JPG	
35995	0	6822_136_021013_5.JPG	
35996	0	6822_136_021013_6.JPG	
35997	0	6822_136_021013_7.JPG	

Erhebungsbogen

B

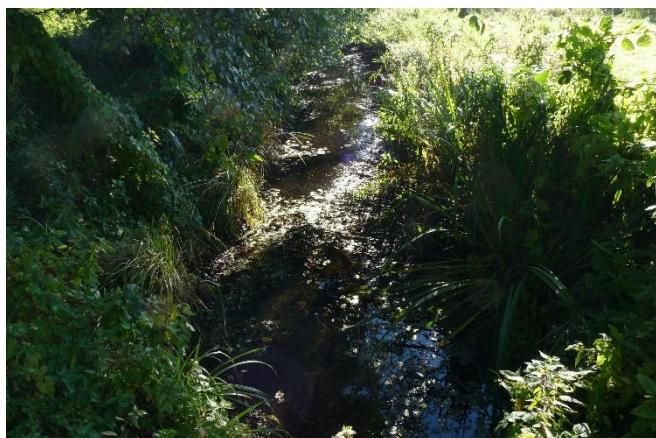
Projekt	Biotopkartierung Hamburg		Interne Nr.	77011	
			DK5 DK5-GK	6822	6824
Handlungsbedarf	Nein		DK5 - Name	Brammerhagen	
Bearbeitung	BRA	Kopie	Nein	Biotop-Nr. alt	136 287
Räumliche Abbildung	Fläche		Kartierung	02.10.2013	
Anzahl Abschnitte	10		Fläche / Länge [m²/m]	2858,1103	
			Breite (lineare Abb.) [m]		

Weitere Angaben

Merkmal	Wert
Auswertung	
Gefährdung / Einflüsse	Offenbar erhebliche Wasserstandsschwankungen und damit auch erhebliche Entwässerungsfunktionen für den benachbarten Torfkörper.
Wertgesichtspunkte	Dauergewässer mit Eignung als Amphibien-Lebensraum.
Maßnahmen	Der Wasserstand im Gebiet sollte nach Möglichkeit auch aus Moorschutzgründen und Klimaschutzgründen dauerhaft auf hohem Niveau gehalten werden, Entwässerungsniveaus wie gegenwärtig eingestellt, sollten vermieden werden.

Foto

Fotodatei	6822_136_021013_1.JPG	Fotodatei	6822_136_021013_2.JPG
Bildbeschreibung		Bildbeschreibung	
Aufnahmerichtung		Aufnahmerichtung	



Foto

Fotodatei	6822_136_021013_3.JPG	Fotodatei	6822_136_021013_4.JPG
Bildbeschreibung		Bildbeschreibung	
Aufnahmerichtung		Aufnahmerichtung	



Projekt	Biotopkartierung Hamburg	Interne Nr.	77011
		DK5 DK5-GK	6822 6824
Handlungsbedarf	Nein	DK5 - Name	Brammerhagen
Bearbeitung	BRA	Biotop-Nr. alt	136 287
Räumliche Abbildung	Fläche	Kartierung	02.10.2013
Anzahl Abschnitte	10	Fläche / Länge [m²/m]	2858,1103
		Breite (lineare Abb.) [m]	

Teilflächenbeschreibung

Teilflächentyp		Teilflächen-Nr.	1
Biooptyp	Nährstoffreicher Graben mit Stillgewässercharakter (2000)	Biooptyp	FGR
- Zusatz	Froschbiß-Flußampfer-Typ (gf)	- gesetzl. Grundl.	
FFH-LRT		FFH-LRT	
Beschreibung		Entw.potential LRT	
		Hauptfläche	Ja
		Flächenanteil	100 %
		FFH-Unters.Fläche	Nein
		Saatgutfläche	Nein

Weitere Angaben

Merkmal	Wert
Boden	
Feuchte	9 - sehr naß
Reaktion	6 - schwach sauer
Stickstoffgehalt	6 - mäßig stickstoffarm bis stickstoffreich
Gewässer	
Böschungshöhe	0.60 m
Gewässertiefe	0.40 m
Breite	4.00 m
Wasserführung	w - wechselnde Wasserstände
Strömung	k - keine Strömung
Trübung	w - schwache Trübung
Färbung	m - huminstoffbraun, moorig
Verockerung	w - wenig
Substrat	sc - Schlamm (Feinsubstrat organisch)
Standort, Relief	
Böschungsneigung	steil - 1:1 bis 1:2
Belichtung	7 - halbsonnig
Veg. - Deckg./Ant.	
naturnahe Uferveg.	80 %
Schwimmbi.veg.	50 %
submerse Veg.	20 %
Veg. - Zeigerwerte	
Anz. Wechselfeuchtezeiger	8
Anz. Überschwemmungsz.	9
Anz. Magerkeitszeiger (N < 4)	2
Anteil Magerkeitszeiger (N < 4)	2 %
Veg. - Soziologie	
BfN Schlüssel	01.0.01.01.2 - Hydrochariden-Gruppe (Froschbiß- und Krebscherenges.) 24.0.01 - Potamogetonetalia pectinati (Festwurzelnde Wasserpflanzen-Ges.) 27.0.01 - Phragmitetalia (Röhrichte und Großseggenrieder) 30.0.01.03 - Filipendulion (Mädesüß-Uferfluren)

Projekt	Biotopkartierung Hamburg	Interne Nr.	77011
		DK5 DK5-GK	6822 6824
Handlungsbedarf	Nein	DK5 - Name	Brammerhagen
Bearbeitung	BRA	Biotop-Nr. alt	136 287
Räumliche Abbildung	Fläche	Kartierung	02.10.2013
Anzahl Abschnitte	10	Fläche / Länge [m²/m]	2858,1103
		Breite (lineare Abb.) [m]	

Zeigerwerte der Pflanzenartenliste (Auswertung)

Standort	Belichtung	halbsonnig	6,7
Boden	Feuchte	sehr naß	9,1
	Stickstoff (N)	mäßig stickstoffarm bis stickstoffreich	5,9
	Reaktion	schwach sauer	6,4
Vegetation	Mahdverträglichkeit	schnittempfindlich bis mäßig schnittverträglich	3,8
Zeigerwerte	Futterwert	geringwertiges Futter	2,5
	Wechselfeuchteanzeiger		8
	Giftpflanzen		4
	Überschw.anzeiger		9

Pflanzenartenliste

Gruppe / Pflanzenart	MS	M	W	Vs	St	PA	Ph	Sz	VS	V	G	cf	§	Rote Liste			
														HH	ND	SH	D
Tracheobionta (Gefäßpflanzen)																	
Agrostis stolonifera (Ausläufer-Straußgras)	7	w		-	-												
Alisma plantago-aquatica (Gewöhnlicher Froschlöffel)	7	w		-	-												
Alnus glutinosa (Schwarz-Erle)	7	h		-	-												
Anthriscus sylvestris (Wiesen-Kerbel)	7	w		-	-												
Callitriche palustris agg. (Artengruppe Sumpf-Wasserstern)	7	w		-	-									3			
Cardamine pratensis (Wiesen-Schaumkraut)	7	w		-	-										V		
Carex acuta (Schlank-Segge)	7	z		-	-										V		
Carex paniculata (Rispen-Segge)	7	w		-	-												
Carex pseudocyperus (Scheinzyper-Segge)	7	z		-	-												
Carex rostrata (Schnabel-Segge)	7	w		-	-									3	V		
Ceratophyllum demersum (Rauhes Hornblatt)	7	w		-	-									V			
Cirsium arvense (Acker-Kratzdistel)	7	w		-	-												
Dactylis glomerata (Wiesen-Knäuelgras)	7	z		-	-												
Elymus repens (Gewöhnliche Quecke)	7	w		-	-												
Epilobium hirsutum (Zottiges Weidenröschen)	7	w		-	-												
Filipendula ulmaria (Mädesüß)	7	z		-	-												
Galium palustre (Sumpf-Labkraut)	7	w		-	-												
Glechoma hederacea (Gundermann)	7	w		-	-												
Hydrocharis morsus-ranae (Froschbiß)	7	w		-	-									V	V V		
Iris pseudacorus (Gelbe Schwertlilie)	7	w		-	-									b			
Lemna minor (Kleine Wasserlinse)	7	z		-	-												
Lythrum salicaria (Blut-Weiderich)	7	w		-	-												
Myosotis scorpioides agg. (Artengruppe Sumpf-vergissmeinnicht)	7	w		-	-										V		
Nuphar lutea (Gelbe Teichrose)	7	h		-	-									b			
Phalaris arundinacea (Rohr-Glanzgras)	7	w		-	-												
Rorippa amphibia (Wasser-Sumpfkresse)	7	w		-	-												
Rumex hydrolapathum (Fluss-Ampfer)	7	w		-	-												
Salix aurita (Ohr-Weide)	7	w		-	-												
Salix viminalis (Korb-Weide)	7	w		-	-												
Sambucus nigra (Schwarzer Holunder)	7	w		-	-												
Scrophularia nodosa (Knotige Braunwurz)	7	w		-	-												
Scutellaria galericulata (Sumpf-Helmkraut)	7	w		-	-												
Spirodela polyrhiza (Vielwurzlige Teichlinse)	7	w		-	-												
Stachys palustris (Sumpf-Ziest)	7	w		-	-												

Erhebungsbogen

B

Projekt	Biotopkartierung Hamburg		Interne Nr.	77011	
			DK5 DK5-GK	6822	6824
Handlungsbedarf	Nein		DK5 - Name	Brammerhagen	
Bearbeitung	BRA	Kopie	Biotop-Nr. alt	136	287
Räumliche Abbildung	Fläche		Kartierung	02.10.2013	
Anzahl Abschnitte	10		Fläche / Länge [m²/m]	2858,1103	
			Breite (lineare Abb.) [m]		

Pflanzenartenliste

Gruppe / Pflanzenart	MS	M	W	Vs	St	PA	Ph	Sz	VS	V	G	cf	§	Rote Liste				
														HH	ND	SH	D	
Urtica dioica (Große Brennessel)	7	w		-	-													
Valeriana excelsa excelsa (Kriechender Baldrian)	7	w		-	-											D		
Anzahl Rote Liste Arten														4	1	5	1	
Anzahl Arten														36				

MS: Mengensystem; M: Mengenangabe, W: Bewertung der Art (FFH-Monitoring), Vs: Vegetationsschicht, St: Status, PA: Autor Phänologie; Ph: Phänologie, Sz: Soziabilität, VS: Vitalitätssystem; V: Vitalität, G: Geschlecht, cf: unsichere Bestimmung, §: Schutz nach BNatSchG, HH: Rote Liste Hamburg, Nds: Rote Liste Niedersachsen, SH: Rote Liste Schleswig-Holstein, D: Rote Liste Deutschland