

Erhebungsbogen

B

Projekt	Biotopkartierung Hamburg	Interne Nr.	77004
		DK5 DK5-GK	6822 6824
Handlungsbedarf	Nein	DK5 - Name	Brammerhagen
Bearbeitung	BRA	Biotop-Nr. alt	128 266
Räumliche Abbildung	Fläche	Kartierung	16.05.2013
Anzahl Abschnitte	1	Fläche / Länge [m²/m]	7252,3767
		Breite (lineare Abb.) [m]	

Gesetzlicher Schutz	§ 30 (2) 2.5 Binsen- und seggenreiche Nasswiesen	Schutz nur teilweise	Nein
----------------------------	---	-----------------------------	-------------

Gesamtbewertung	6 Wertvoll
– Alter	7 Biotop hohen Alters, 100 bis 200 Jahre
– Belastungsgrad	5 Flächenhaft mittlere oder örtlich starke Belastung
– Ökolog. Funktion	6 Hohe Bedeutung in einem Biotopkomplex, für den lokalen Biotopverbund oder als Puffer
– Seltenheit	5 Seltener Biotoptyp, floristisch stark verarmt, ohne seltener Pflges. od. verbr. artenreicher Biotoptyp

Bestandsbeschreibung

Dauerhaft beweidete feuchte Wiesenfläche, derzeit mit einem recht großen und dichten Aspekt aus Wiesenschaumkraut, zeitweilig vermutlich auch mit großem Aspekt von Kriechendem Hahnenfuß, der hohe Anteile der Vegetation einnimmt. Der Aufwuchs ist nur mäßig wüchsig, derzeit auf 20 cm Höhe aufgewachsen, deutlich ruderal geprägt, v.a. Flatterbinsen werden durch die Beweidung gefördert, auch die Flutrasenarten. Der Boden ist entsprechend stark zerklüftet mit zahlreichen älteren und neueren Trittschäden. Die Fläche ist eben, mit Flurabständen von nur etwa 20 %, feucht, weich und nicht trittfest. Der Aufwuchs ist neben Süßgräsern - Gewöhnliches Rispengras und etwas Straußgras - auch von zahlreichen Seggen durchsetzt: Schlanksegge, etwas Zweizeilige Segge und relativ hohe Anteile von Ruchgras. Der Bestand ist relativ blütenreich.

Vorkommen an Biotoptypen

1	TF	Typ	HF	F.Anteil
2	BTYP	Biotoptyp	- gesetzl. Grundl.	
3	Zusatz	Zusatz zum Biotoptypen		
4	LRT	Lebensraumtyp		
1	1		Ja	100 %
2	GFF	Flutrasen (2000)		

Räumliche Lage

Lagebeschreibung	Südlich Fünfhausener Landweg, östlich der Autobahn		
Nachbarnutzung/en	Grünland, Weg im Norden, Gräben		
Rechtswert (X)	568563	Hochwert (Y)	5923848
Bezirk	Harburg	Naturraum	Hoopter Hoch- und Sietland (673.20)
Stadtteil (OT-Nr.)	Neuland (703)	Gemarkung	Neuland (718)
Digitaler Grünplan	<input type="checkbox"/> Hafengesamtgebiet	<input type="checkbox"/> Ramsargebiet	<input type="checkbox"/> EG-Vogelschutzgeb.
Ausgleichsflächen	<input checked="" type="checkbox"/> Biosphärenreservat	<input type="checkbox"/> Nationalpark	<input type="checkbox"/>
NSG / ND / LSG	NSG Neuländer Moorwiesen [HH-708 / Anteil: 100%]		
FFH-GEBIET			
Wasserschutzgebiet			

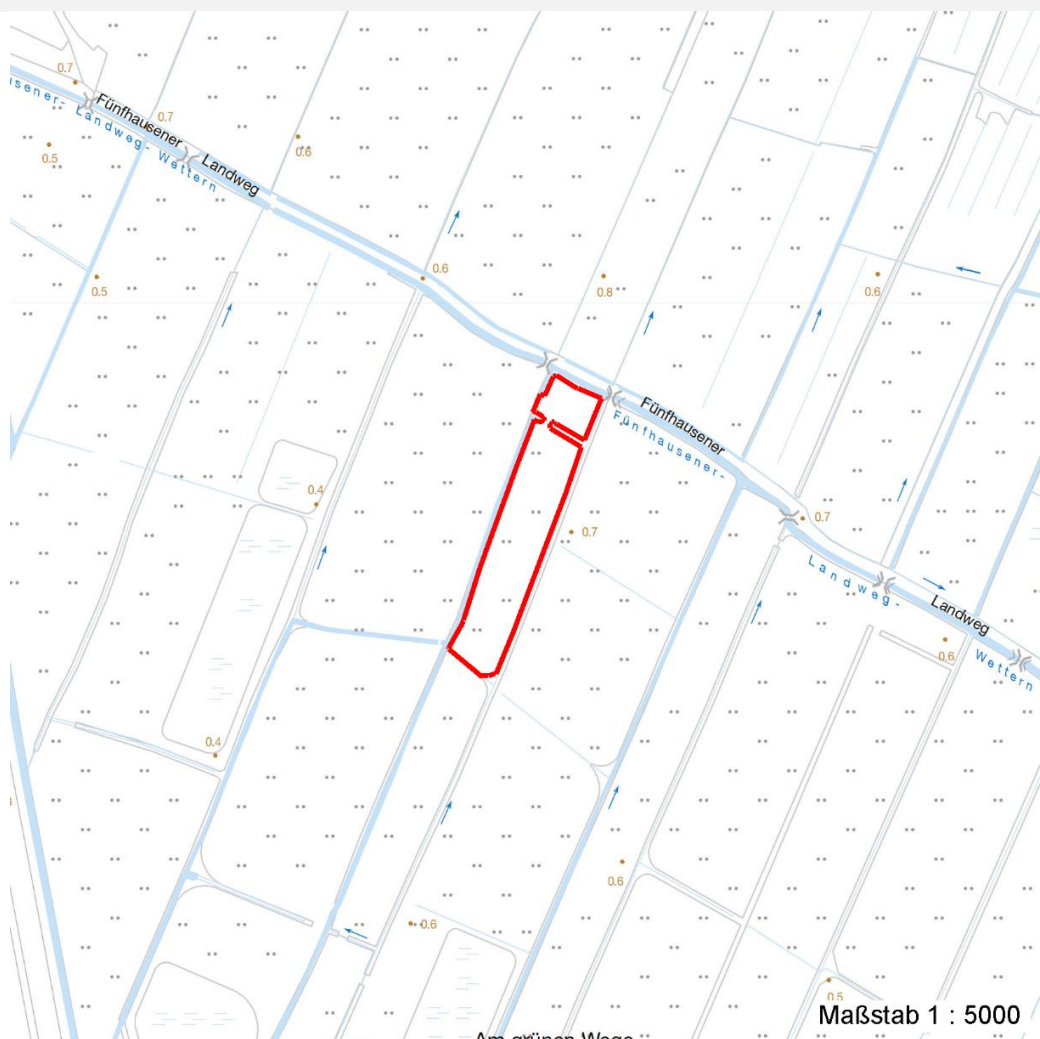
Erhebungsbogen

B

Projekt	Biotopkartierung Hamburg	Interne Nr.	77004
		DK5 DK5-GK	6822 6824
		DK5 - Name	Brammerhagen
Handlungsbedarf	Nein	Biotop-Nr. alt	128 266
Bearbeitung	BRA	Kartierung	16.05.2013
Räumliche Abbildung	Fläche	Fläche / Länge [m²/m]	7252,3767
Anzahl Abschnitte	1	Breite (lineare Abb.) [m]	

Räumliche Lage

Karte



Weitere Erhebungsbögen

Interne Nr.	Interne Nr. Zuordnung	DK5	Biotop-Nr.	Kartierung	Zuordnung	DK5 (GK)	Biotop-Nr. (alt)
77004	35965	6822	128	02.06.2004	K	6824	266

Zuordnung: N = nachfolgende Kartierung, K = weitere Kartierungen (zeitlich vorher oder nachher)

Foto

Interne Nr.	Index	Dateiname	Aufnahmerichtung
34959	0	6822_128_160513_1.JPG	

Weitere Angaben

Merkmal	Wert
Auswertung Gefährdung / Einflüsse	Durch die Beweidung sind deutliche Trittschäden vorhanden, Bodenverdichtungen und Verunkrautung mit Flatterbinsen.

Erhebungsbogen

B

Projekt	Biotopkartierung Hamburg	Interne Nr.	77004
		DK5 DK5-GK	6822 6824
Handlungsbedarf	Nein	DK5 - Name	Brammerhagen
Bearbeitung	BRA	Biotop-Nr. alt	128 266
Räumliche Abbildung	Fläche	Kartierung	16.05.2013
Anzahl Abschnitte	1	Fläche / Länge [m²/m]	7252,3767
		Breite (lineare Abb.) [m]	

Weitere Angaben

Merkmal	Wert
Wertgesichtspunkte	Relativ blütenreich, mäßig artenreich, gut entwickelbares Feuchtwiesenpotential.
Maßnahmen	Pflegeschnitte durchführen - 4.4 (Die Beweidung möglichst nur als Nachbeweidung betreiben und anfänglich pflegende Schnitte durchführen. Dazu muss die Fläche vermutlich wenigstens einmal gewalzt werden.) Zweischnitt-Wiesennutzung - 4.2 Schleppen und/oder Walzen - 4.15

Foto

Fotodatei 6822_128_160513_1.JPG
Bildbeschreibung
Aufnahmerichtung

Fotodatei
Bildbeschreibung
Aufnahmerichtung



Teilflächenbeschreibung

Teilflächentyp		Teilflächen-Nr.	1
Biotoptyp	Flutrasen (2000)	Biotoptyp	GFF
- Zusatz		- gesetzl. Grundl.	
FFH-LRT		FFH-LRT	
Beschreibung		Entw.potential LRT	
		Hauptfläche	Ja
		Flächenanteil	100 %
		FFH-Unters.Fläche	Nein
		Saatgutfläche	Nein

Erhebungsbogen

B

Projekt	Biotopkartierung Hamburg	Interne Nr.	77004
		DK5 DK5-GK	6822 6824
Handlungsbedarf	Nein	DK5 - Name	Brammerhagen
Bearbeitung	BRA	Biotop-Nr. alt	128 266
Räumliche Abbildung	Fläche	Kartierung	16.05.2013
Anzahl Abschnitte	1	Fläche / Länge [m²/m]	7252,3767
		Breite (lineare Abb.) [m]	

Weitere Angaben

Merkmal	Wert
Boden	
Feuchte	7 - feucht
Reaktion	5 - mäßig sauer
Stickstoffgehalt	6 - mäßig stickstoffarm bis stickstoffreich
Standort, Relief	
Belichtung	6 - halbsonnig bis halbschattig
Veg. - Zeigerwerte	
Anz. Wechselfeuchtezeiger	4
Anz. Überschwemmungsz.	3
Anz. Magerkeitszeiger (N < 4)	1
Anteil Magerkeitszeiger (N < 4)	1 %
Veg. - Soziologie	
BfN Schlüssel	21.0.01 - Agrostietalia stoloniferae (Flut- und Feuchtpioniergrasen) 27.0.01 - Phragmitetalia (Röhrichte und Großseggenrieder) 30.0.01 - Molinietaalia caeruleae (Feuchtwiesen)

Zeigerwerte der Pflanzenartenliste (Auswertung)

Standort	Belichtung	halbsonnig bis halbschattig	6,4
Boden	Feuchte	feucht	6,9
	Stickstoff (N)	mäßig stickstoffarm bis stickstoffreich	6,3
	Reaktion	mäßig sauer	5,2
Vegetation	Mahdverträglichkeit	gut schnittverträglich	7
Zeigerwerte	Futterwert	mäßige Futterqualität	4
	Wechselfeuchteanzeiger		4
	Giftpflanzen		2
	Überschw.anzeiger		3

Pflanzenartenliste

Gruppe / Pflanzenart	MS	M	W	Vs	St	PA	Ph	Sz	VS	V	G	cf	Rote Liste				
													§	HH	ND	SH	D
Tracheobionta (Gefäßpflanzen)																	
Agrostis capillaris (Rotes Straußgras)	1	+		-	-												
Ajuga reptans (Kriechender Günsel)	1	r		-	-												
Alopecurus pratensis (Wiesen-Fuchsschwanz)	1	+		-	-												
Anthoxanthum odoratum (Gewöhnliches Ruchgras)	1	1		-	-												
Cardamine pratensis (Wiesen-Schaumkraut)	1	1		-	-												V
Carex acuta (Schlank-Segge)	1	+		-	-												V
Carex disticha (Zweizeilige Segge)	1	+		-	-											V	V
Carex hirta (Behaarte Segge)	1	+		-	-												
Carex nigra (Wiesen-Segge)	1	+		-	-											V	V
Cerastium holosteoides (Gewöhnliches Hornkraut)	1	+		-	-												
Glechoma hederacea (Gundermann)	1	+		-	-												
Glyceria maxima (Wasser-Schwaden)	1	+		-	-												
Holcus lanatus (Wolliges Honiggras)	1	1		-	-												

Projekt	Biotopkartierung Hamburg		Interne Nr.	77004	
			DK5 DK5-GK	6822	6824
Handlungsbedarf	Nein		DK5 - Name	Brammerhagen	
Bearbeitung	BRA	Kopie	Biotop-Nr. alt	128	266
Räumliche Abbildung	Fläche		Kartierung	16.05.2013	
Anzahl Abschnitte	1		Fläche / Länge [m²/m]	7252,3767	
			Breite (lineare Abb.) [m]		

Gruppe / Pflanzenart	MS	M	W	Vs	St	PA	Ph	Sz	VS	V	G	cf	Rote Liste					
													§	HH	ND	SH	D	
Iris pseudacorus (Gelbe Schwertlilie)	1	r		-	-									b				
Juncus effusus (Flutter-Binse)	1	1		-	-													
Lathyrus pratensis (Wiesen-Platterbse)	1	r		-	-													
Persicaria amphibia (Wasser-Knöterich)	1	r		-	-													
Poa pratensis (Wiesen-Rispengras)	1	+		-	-													
Poa trivialis (Gewöhnliches Rispengras)	1	2b		-	-													
Potentilla anserina (Gänse-Fingerkraut)	1	r		-	-													
Ranunculus acris (Scharfer Hahnenfuß)	1	r		-	-													
Ranunculus repens (Kriechender Hahnenfuß)	1	2a		-	-													
Rorippa amphibia (Wasser-Sumpfkresse)	1	r		-	-													
Rumex acetosa (Großer Sauerampfer)	1	+		-	-													
Taraxacum spec. (Löwenzahn)	1	+		-	-													
Vicia cracca (Vogel-Wicke)	1	+		-	-													
Anzahl Rote Liste Arten													2	4				
Anzahl Arten													26					

MS: Mengensystem; M: Mengenangabe, W: Bewertung der Art (FFH-Monitoring), Vs: Vegetationsschicht, St: Status, PA: Autor Phänologie; Ph: Phänologie, Sz: Soziabilität, VS: Vitalitätssystem; V: Vitalität, G: Geschlecht, cf: unsichere Bestimmung, §: Schutz nach BNatSchG, HH: Rote Liste Hamburg, Nds: Rote Liste Niedersachsen, SH: Rote Liste Schleswig-Holstein, D: Rote Liste Deutschland