

# Erhebungsbogen

**B**

<b>Projekt</b>	Biotopkartierung Hamburg		<b>Interne Nr.</b>	35965	
			<b>DK5   DK5-GK</b>	<b>6822</b>	6824
<b>Handlungsbedarf</b>	Nein		<b>DK5 - Name</b>	Brammerhagen	
<b>Bearbeitung</b>	BRA	<b>Kopie</b>	<b>Biotop-Nr.   alt</b>	<b>128</b>	266
<b>Räumliche Abbildung</b>	Fläche		<b>Kartierung</b>	02.06.2004	
<b>Anzahl Abschnitte</b>	1		<b>Fläche / Länge [m<sup>2</sup>/m]</b>	8459,1019	
			<b>Breite (lineare Abb.) [m]</b>		

<b>Gesetzlicher Schutz</b>	<b>§ 30 (2) 2.5 Binsen- und seggenreiche Nasswiesen</b>	<b>Schutz nur teilweise</b>	<b>Ja</b>
----------------------------	---	-----------------------------	-----------

<b>Gesamtbewertung</b>	5	Noch wertvoll, gut entwicklungsfähig
– <b>Alter</b>	5	Biotop mittleren Alters, 20 bis 50 Jahre
– <b>Belastungsgrad</b>	4	Flächenhaft deutliche Belastung ohne nachh. Schäden
– <b>Ökolog. Funktion</b>	5	Bedeutung in einem Biotopkomplex, für den lokalen Biotopverbund oder als Puffer
– <b>Seltenheit</b>	5	Seltener Biotoptyp, floristisch stark verarmt, ohne seltener Pflges. od. verbr. artenreicher Biotoptyp

## Bestandsbeschreibung

Beweidetes frisches bis feuchtes Dauergrünland, relativ wüchsig, relativ blütenreich, derzeit mit Aspekt aus Kriechendem Hahnenfuß und Sauerampfer. Als Obergräser dominieren Ruchgras und Honiggras. Als Untergras kommen größere Anteile von Gewöhnlichem Rispengras vor. Die Fläche wird derzeit von einer Herde aus 15 Charolee-Rindern beweidet, die den Bestand schon z.T. abgefressen haben. Die Wuchshöhe beträgt um 50 bis 60 cm. Die Bestände sind wüchsig, leicht ruderalisiert, mit Ausbreitung des Weideunkrautes Kriechender Hahnenfuß. Vereinzelt zeigen Vorkommen von Binsen und Seggen sowie Flutrasenarten den feuchten Standort an. Der Boden ist derzeit durch die schweren Rinder bereits kräftig zertreten und uneben. Das Substrat ist moorig mit Beimengungen von Sand.

### Anmerkungen zur Fauna:

Sehr geringe Artenzahl (3) mit wenigen gefährdeten Arten (2 Rote Liste-Arten: Reviervorkommen des Wiesenpiepers; Hornkraut-Sonneneulchen). Bearbeitung durch Bullenbesatz beeinträchtigt; Libellen- und Heuschrecken-Nachweise fehlen. Weide-Grünland mit Auftrieb von 14-15 Charolais-Rindern mit Bullen, gemeinsam genutzt mit Fläche 831a/b (Graben-Überwegung 25m S Wetztern).

## Vorkommen an Biotoptypen

1	TF	Typ	HF	F.Anteil
2	BTYP	Biotoptyp	- gesetzl. Grundl.	
3	Zusatz	Zusatz zum Biotoptypen		
4	LRT	Lebensraumtyp		
1	1		Ja	100 %
2	GFF	Flutrasen (2000)		
3	lw	(gelegentliche) Beweidung (lw)		

## Räumliche Lage

<b>Lagebeschreibung</b>	S Fünfhausener Landweg			
<b>Nachbarnutzung/en</b>	Grünland, Gräben			
<b>Rechtswert (X)</b>	568563	<b>Hochwert (Y)</b>	5923849	
<b>Bezirk</b>	Harburg	<b>Naturraum</b>	Hoopter Hoch- und Sietland (673.20)	
<b>Stadtteil (OT-Nr.)</b>	Neuland (703)	<b>Gemarkung</b>	Neuland (718)	
<b>Digitaler Grünplan</b>	<input type="checkbox"/> <b>Hafengesamtgebiet</b>	<input type="checkbox"/> <b>Ramsargebiet</b>	<input type="checkbox"/> <b>EG-Vogelschutzgeb.</b>	<input type="checkbox"/>
<b>Ausgleichsflächen</b>	<input checked="" type="checkbox"/> <b>Biosphärenreservat</b>	<input type="checkbox"/> <b>Nationalpark</b>	<input type="checkbox"/>	
<b>NSG / ND / LSG</b>	NSG Neuländer Moorwiesen [ HH-708 / Anteil: 100% ]			
<b>FFH-GEBIET</b>				
<b>Wasserschutzgebiet</b>				

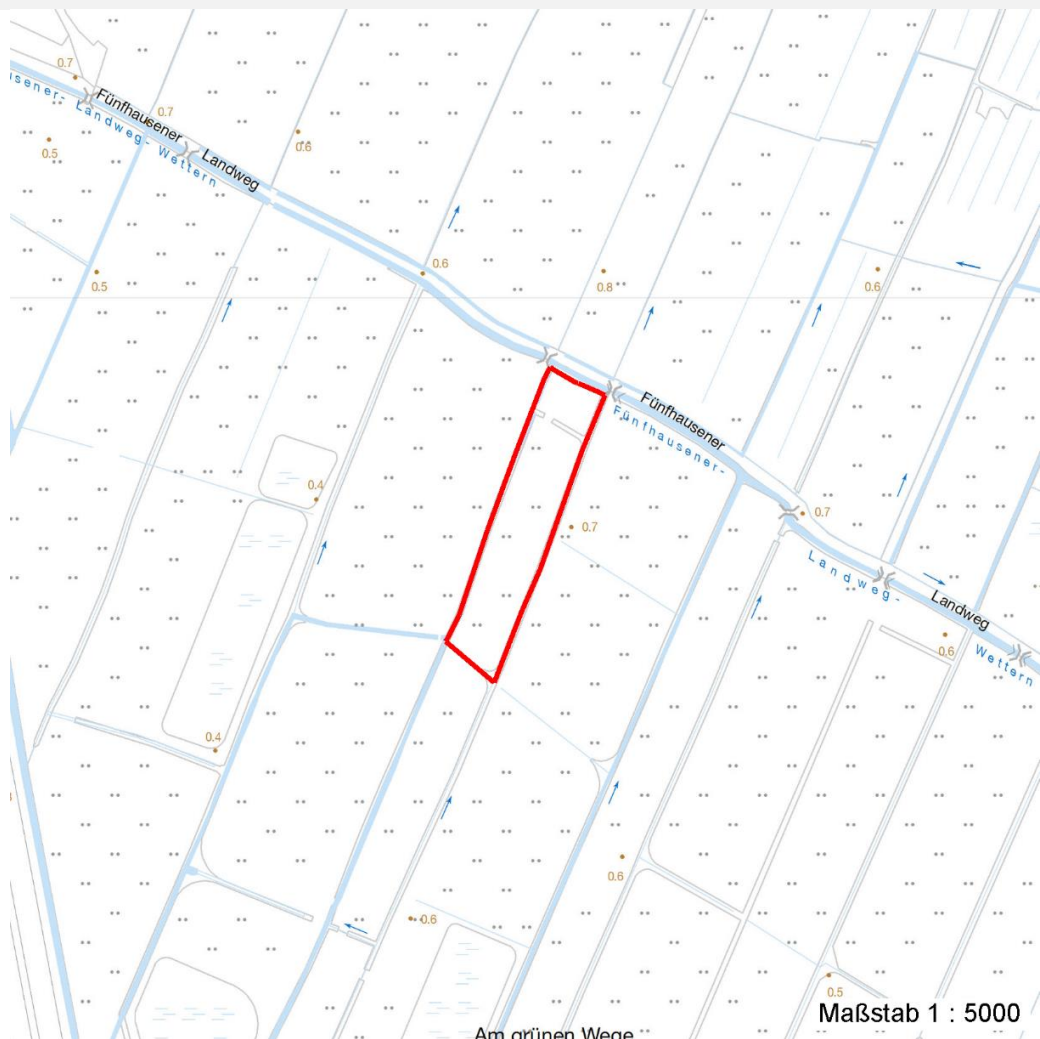
# Erhebungsbogen

**B**

<b>Projekt</b>	Biotopkartierung Hamburg		<b>Interne Nr.</b>	35965	
			<b>DK5   DK5-GK</b>	<b>6822</b>	6824
<b>Handlungsbedarf</b>	Nein		<b>DK5 - Name</b>	Brammerhagen	
<b>Bearbeitung</b>	BRA	<b>Kopie</b>	<b>Biotop-Nr.   alt</b>	<b>128</b>	266
<b>Räumliche Abbildung</b>	Fläche		<b>Kartierung</b>	02.06.2004	
<b>Anzahl Abschnitte</b>	1		<b>Fläche / Länge [m<sup>2</sup>/m]</b>	8459,1019	
			<b>Breite (lineare Abb.) [m]</b>		

## Räumliche Lage

Karte



## Weitere Erhebungsbögen

Interne Nr.	Interne Nr. Zuordnung	DK5	Biotop-Nr.	Kartierung	Zuordnung	DK5 (GK)	Biotop-Nr. (alt)
35965	77004	6822	128	16.05.2013	K	6824	266
35965	35833	6822	47	05.08.1997	<	6824	101

Zuordnung: N = nachfolgende Kartierung, K = weitere Kartierungen (zeitlich vorher oder nachher)

## Weitere Angaben

Merkmal	Wert
<b>Auswertung</b>	
Gefährdung / Einflüsse	Beweidung eines Niedermoorstandortes, erhebliche Bodenverletzungen, Ruderalisierung der Vegetation, Standort ist entwässert.
Wertgesichtspunkte	Vertritt Entwicklungspotenzial

# Erhebungsbogen

**B**

<b>Projekt</b>	Biotopkartierung Hamburg	<b>Interne Nr.</b>	35965
		<b>DK5   DK5-GK</b>	<b>6822</b> 6824
<b>Handlungsbedarf</b>	Nein	<b>DK5 - Name</b>	Brammerhagen
<b>Bearbeitung</b>	BRA	<b>Biotop-Nr.   alt</b>	<b>128</b> 266
<b>Räumliche Abbildung</b>	Fläche	<b>Kartierung</b>	02.06.2004
<b>Anzahl Abschnitte</b>	1	<b>Fläche / Länge [m<sup>2</sup>/m]</b>	8459,1019
		<b>Breite (lineare Abb.) [m]</b>	

## Weitere Angaben

Merkmal	Wert
Ziele der Entwicklung	Mäßig artenreich, wertvoller Niedermoorstandort, relativ grundwassernah gelegen.
Maßnahmen	Wiesennutzung Wasserstand im Gebiet dauerhaft auf hohem Niveau halten, Flächen nicht beweiden, besser Mähwiesennutzung betreiben, die aktuelle Beweidung stellt eine Wertminderung des Bestandes dar.

## Teilflächenbeschreibung

<b>Teilflächentyp</b>		<b>Teilflächen-Nr.</b>	1
<b>Biotoptyp</b>	Flutrasen (2000)	<b>Biotoptyp</b>	GFF
- <b>Zusatz</b>	(gelegentliche) Beweidung (lw)	- <b>gesetzl. Grundl.</b>	
<b>FFH-LRT</b>		<b>FFH-LRT</b>	
<b>Beschreibung</b>		<b>Entw.potential LRT</b>	
		<b>Hauptfläche</b>	Ja
		<b>Flächenanteil</b>	100 %
		<b>FFH-Unters.Fläche</b>	Nein
		<b>Saatgutfläche</b>	Nein

## Weitere Angaben

Merkmal	Wert
<b>Boden</b>	
Bodentyp	HN - Niedermoor
Humusform	ton - Niedermoortorf
Feuchte	7 - feucht
Stickstoffgehalt	6 - mäßig stickstoffarm bis stickstoffreich
<b>Standort, Relief</b>	
Belichtung	7 - halbsonnig
<b>Veg. - Soziologie</b>	
BfN Schlüssel	21.0.01 - Agrostietalia stoloniferae (Flut- und Feuchtpionierrasen) 27.0.01 - Phragmitetalia (Röhrichte und Großseggenrieder) 30.0.01.03 - Filipendulion (Mädesüß-Uferfluren)

## Zeigerwerte der Pflanzenartenliste (Auswertung)

<b>Standort</b>	<b>Belichtung</b>	halbsonnig	7
<b>Boden</b>	<b>Feuchte</b>	feucht	6,7
	<b>Stickstoff (N)</b>	mäßig stickstoffarm bis stickstoffreich	5,9
	<b>Reaktion</b>	schwach sauer	5,5
<b>Vegetation</b>	<b>Mahdverträglichkeit</b>	gut schnittverträglich	6,5
<b>Zeigerwerte</b>	<b>Futterwert</b>	mäßige Futterqualität	4,4
	<b>Wechselfeuchteanzeiger</b>		3
	<b>Giftpflanzen</b>		1
	<b>Überschw.anzeiger</b>		2

# Erhebungsbogen

**B**

<b>Projekt</b>	Biotopkartierung Hamburg		<b>Interne Nr.</b>	35965	
			<b>DK5   DK5-GK</b>	<b>6822</b>	6824
<b>Handlungsbedarf</b>	Nein		<b>DK5 - Name</b>	Brammerhagen	
<b>Bearbeitung</b>	BRA	<b>Kopie</b>	<b>Biotop-Nr.   alt</b>	<b>128</b>	266
<b>Räumliche Abbildung</b>	Fläche	Nein	<b>Kartierung</b>	02.06.2004	
<b>Anzahl Abschnitte</b>	1		<b>Fläche / Länge [m<sup>2</sup>/m]</b>	8459,1019	
			<b>Breite (lineare Abb.) [m]</b>		

## Pflanzenartenliste

Gruppe / Pflanzenart	MS	M	W	Vs	St	PA	Ph	Sz	VS	V	G	cf	§	Rote Liste			
														HH	ND	SH	D
<b>Tracheobionta (Gefäßpflanzen)</b>																	
Anthoxanthum odoratum (Gewöhnliches Ruchgras)	1	2m		-													
Bromus hordeaceus (Weiche Trespe)	1	r		-													
Cardamine pratensis (Wiesen-Schaumkraut)	1	+		-											V		
Carex acuta (Schlank-Segge)	1	1		-											V		
Carex x elytroides (Bastard-Segge)	1	+		-											V D		
Cerastium holosteoides (Gewöhnliches Hornkraut)	1	+		-													
Dactylis glomerata (Wiesen-Knäuelgras)	1	+		-													
Festuca pratensis (Wiesen-Schwingel)	1	+		-													
Glyceria maxima (Wasser-Schwaden)	1	+		-													
Holcus lanatus (Wolliges Honiggras)	1	2b		-													
Juncus effusus (Flutter-Binse)	1	+		-													
Lychnis flos-cuculi (Kuckucks-Lichtnelke)	1	r		-											3		
Persicaria hydropiper (Wasserpfeffer)	1	r		-													
Phalaris arundinacea (Rohr-Glanzgras)	1	+		-													
Poa trivialis (Gewöhnliches Rispengras)	1	2b		-													
Ranunculus repens (Kriechender Hahnenfuß)	1	1		-													
Rumex acetosa (Großer Sauerampfer)	1	2b		-													
<b>Anzahl Rote Liste Arten</b>														<b>4</b>	<b>1</b>		
<b>Anzahl Arten</b>														<b>17</b>			

MS: Mengensystem; M: Mengenangabe, W: Bewertung der Art (FFH-Monitoring), Vs: Vegetationsschicht, St: Status, PA: Autor Phänologie; Ph: Phänologie, Sz: Soziabilität, VS: Vitalitätssystem; V: Vitalität, G: Geschlecht, cf: unsichere Bestimmung, §: Schutz nach BNatSchG, HH: Rote Liste Hamburg, Nds: Rote Liste Niedersachsen, SH: Rote Liste Schleswig-Holstein, D: Rote Liste Deutschland

## Tierartenliste

	Rote Liste				FFH			
	1 BArtSchG	HH	ND	SH	D	II	IV	V
<b>Vögel</b>								
Anthus pratensis (Wiesenpieper)	1 b		2		V			
	2 2							
	3				beide Geschlechter			
	4							
	5 Nest/Bau/Burg							
<b>Tagfalter</b>								
Pieris napi (Rapsweißling)	1							
	2 1							
	3							
	4							
	5 adultes Tier/Imago							

# Erhebungsbogen

**B**

<b>Projekt</b>	Biotopkartierung Hamburg	<b>Interne Nr.</b>	35965	
		<b>DK5   DK5-GK</b>	<b>6822</b>	6824
<b>Handlungsbedarf</b>	Nein	<b>DK5 - Name</b>	Brammerhagen	
<b>Bearbeitung</b>	BRA	<b>Biotop-Nr.   alt</b>	<b>128</b>	266
<b>Räumliche Abbildung</b>	Fläche	<b>Kartierung</b>	02.06.2004	
<b>Anzahl Abschnitte</b>	1	<b>Fläche / Länge [m<sup>2</sup>/m]</b>	8459,1019	
		<b>Breite (lineare Abb.) [m]</b>		

## Tierartenliste

	Rote Liste				FFH						
	B	A	S	G	HH	ND	SH	D	II	IV	V
1	<b>B</b> ArtSchG				<b>FFH</b>						
2	<b>Anzahl</b>				<b>Anzahltyp</b>						
3	<b>Anzahl geschätzt</b>				<b>Geschlecht</b>						
4	<b>Methode</b>				<b>Verhalten</b>						
5	<b>Nachweis</b>										
<b>Nachtfalter</b>											
Panemeria tenebrata (Hornkraut-Sonneneulchen)											
1											
2	1										
3											
4											
5	adultes Tier/Imago										