

Erhebungsbogen

B

Projekt	Biotopkartierung Hamburg	Interne Nr.	35753
		DK5 DK5-GK	6648 6648
Handlungsbedarf	Nein	DK5 - Name	Ochsenzoll
Bearbeitung	BRG	Biotop-Nr. alt	92 3
Räumliche Abbildung	Fläche	Kartierung	10.06.2011
Anzahl Abschnitte	1	Fläche / Länge [m²/m]	3312,6005
		Breite (lineare Abb.) [m]	

Gesetzlicher Schutz	<input type="checkbox"/> kein gesetzl. Schutz	<input type="checkbox"/> kein gesetzlich geschütztes Biotop	<input type="checkbox"/> Schutz nur teilweise	<input checked="" type="checkbox"/> Nein
----------------------------	---	---	---	--

Gesamtbewertung	6	Wertvoll
– Alter	6	Biotop mittleren Alters, 50 bis 100 Jahre
– Belastungsgrad	5	Flächenhaft mittlere oder örtlich starke Belastung
– Ökolog. Funktion	6	Hohe Bedeutung in einem Biotopkomplex, für den lokalen Biotopverbund oder als Puffer
– Seltenheit	5	Seltener Biotoptyp, floristisch stark verarmt, ohne seltener Pflges. od. verbr. artenreicher Biotoptyp

Bestandsbeschreibung

Der Mischlaubwald auf frisch bis wechselfeuchtem Untergrund ist seit der letzten Kartierung gereift. Die Baumschicht, die aufgrund starker Verjüngung fließende Übergänge zur Strauchschicht aufweist, setzt vornehmlich aus Gewöhnlicher Esche, Zitter-Pappel, Echte Trauben, Schwarz-Erle und Stiel-Eiche zusammen. Daneben sind stetig Spitz-Ahorn, Gewöhnliche Roßkastanie, Hänge-Birke oder auch Hainbuche eingestreut. Randlich des bestandes sind einzelne Nadelhölzer angepflanzt. Die alte angepflanzte Linden-Reihe war zum Kartierzeitpunkt gekappt. Die Krautschicht wird vom Kleinblütigen Springkraut bestimmt. Ferner sind Giersch, Garten-Goldnessel, Behaarte Segge, Löwenzahn u.a. im bestand vertreten.

Vorkommen an Biotoptypen

1	TF	Typ	HF	F.Anteil
2	BTYP	Biotoptyp	- gesetzl. Grundl.	
3	Zusatz	Zusatz zum Biotoptypen		
4	LRT	Lebensraumtyp		
1	1		Ja	100 %
2	WPZ	Sonstiger Pionierwald (2000)		

Räumliche Lage

Lagebeschreibung	Nördlich der Solferinostraße, Siedlung, Bornbach		
Nachbarnutzung/en	Wohnbebauung, Park		
Rechtswert (X)	567249	Hochwert (Y)	5948040
Bezirk	Hamburg-Nord	Naturraum	Geestplatten westlich der Alster (696.01)
Stadtteil (OT-Nr.)	Langenhorn (432)	Gemarkung	Langenhorn (420)
Digitaler Grünplan	<input checked="" type="checkbox"/> Hafengesamtgebiet	<input type="checkbox"/> Ramsargebiet	<input type="checkbox"/> EG-Vogelschutzgeb.
Ausgleichsflächen	<input type="checkbox"/> Biosphärenreservat	<input type="checkbox"/> Nationalpark	<input type="checkbox"/>
NSG / ND / LSG			
FFH-GEBIET			
Wasserschutzgebiet	Langenhorn/Glashütte [3 / Anteil: 100%]		

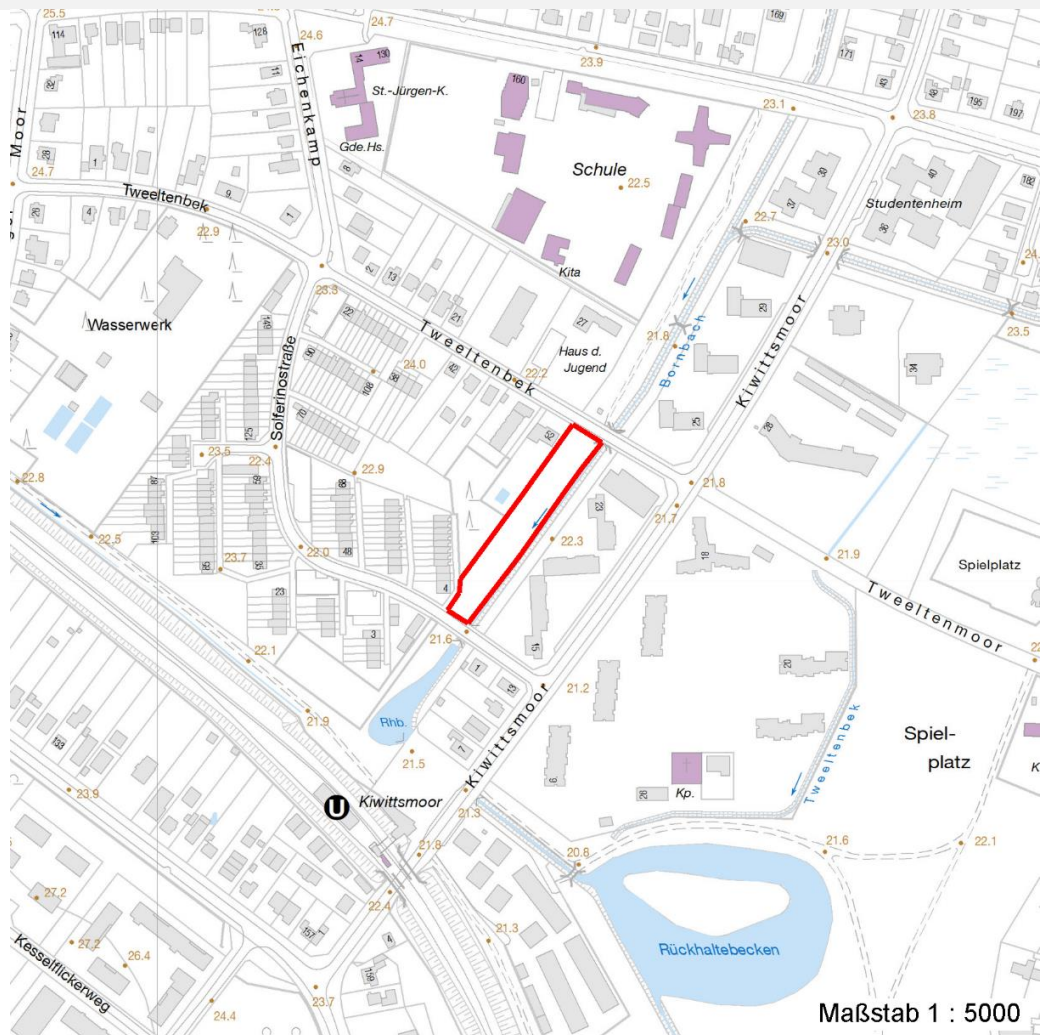
Erhebungsbogen

B

Projekt	Biotopkartierung Hamburg	Interne Nr.	35753
		DK5 DK5-GK	6648 6648
Handlungsbedarf	Nein	DK5 - Name	Ochsenzoll
Bearbeitung	BRG	Biotop-Nr. alt	92 3
Räumliche Abbildung	Fläche	Kartierung	10.06.2011
Anzahl Abschnitte	1	Fläche / Länge [m²/m]	3312,6005
		Breite (lineare Abb.) [m]	

Räumliche Lage

Karte



Weitere Erhebungsbögen

Interne Nr.	Interne Nr. Zuordnung	DK5	Biotop-Nr.	Kartierung	Zuordnung	DK5 (GK)	Biotop-Nr. (alt)
35753	35750	6648	2	15.08.1986	<	6648	3
35753	35751	6648	2	15.09.1995	<	6648	3
35753	35752	6648	2	18.09.2003	<	6648	3

Zuordnung: N = nachfolgende Kartierung, K = weitere Kartierungen (zeitlich vorher oder nachher)

Foto

Interne Nr.	Index	Dateiname	Aufnahmerichtung
26186	0	6648_92_100611_1.JPG	
26187	0	6648_92_100611_2.JPG	

Erhebungsbogen

B

Projekt	Biotopkartierung Hamburg		Interne Nr.	35753
			DK5 DK5-GK	6648 6648
Handlungsbedarf	Nein		DK5 - Name	Ochsenzoll
Bearbeitung	BRG	Kopie	Nein	Biotop-Nr. alt
Räumliche Abbildung	Fläche			92 3
Anzahl Abschnitte	1			Kartierung
				10.06.2011
				Fläche / Länge [m²/m]
				3312,6005
				Breite (lineare Abb.) [m]

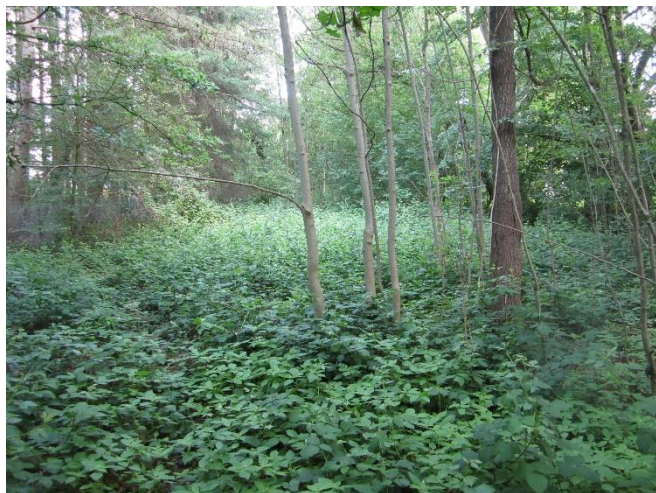
Weitere Angaben

Merkmal	Wert
Auswertung	
Gefährdung / Einflüsse	Ablagerung von Müll / Gartenabfällen
Wertgesichtspunkte	Entwicklungspotenzial
	Naturverjüngung
Bedeutung für Tiergruppe	Vögel
Maßnahmen	Beseitigen von Müll, Gartenabfällen u.a

Foto

Fotodatei 6648_92_100611_1.JPG

Bildbeschreibung
Aufnahmerichtung



Fotodatei 6648_92_100611_2.JPG

Bildbeschreibung
Aufnahmerichtung



Teilflächenbeschreibung

Teilflächentyp		Teilflächen-Nr.	1
Biotoptyp	Sonstiger Pionierwald (2000)	Biotoptyp	WPZ
- Zusatz		- gesetzl. Grundl.	
FFH-LRT		FFH-LRT	
Beschreibung		Entw.potential LRT	
		Hauptfläche	Ja
		Flächenanteil	100 %
		FFH-Unters.Fläche	Nein
		Saatgutfläche	Nein

Erhebungsbogen

B

Projekt	Biotopkartierung Hamburg	Interne Nr.	35753
		DK5 DK5-GK	6648 6648
Handlungsbedarf	Nein	DK5 - Name	Ochsenzoll
Bearbeitung	BRG	Biotop-Nr. alt	92 3
Räumliche Abbildung	Fläche	Kartierung	10.06.2011
Anzahl Abschnitte	1	Fläche / Länge [m²/m]	3312,6005
		Breite (lineare Abb.) [m]	

Weitere Angaben

Merkmal	Wert
Boden	
Feuchte	5 - frisch und mäßig frisch
Stickstoffgehalt	7 - stickstoffreich
Standort, Relief	
Neigung - Gelände	N0 - nicht geneigt (<2 %)
Ausrichtung	SE - Südost
Belichtung	4 - schattig bis halbschattig
Luft	windberuhigt
Veg. - Deckg./Ant.	
Gesamt	98 %
1. Baumschicht	90 %
Strauchschicht	40 %
1. Krautschicht	80 %
Mooschicht	2 %

Zeigerwerte der Pflanzenartenliste (Auswertung)

Standort	Belichtung	halbsonnig bis halbschattig	5,7
Boden	Feuchte	mäßig feucht und wechselfeucht	6,3
	Stickstoff (N)	mäßig stickstoffarm bis stickstoffreich	6,3
	Reaktion	schwach sauer	6,4
Vegetation	Mahdverträglichkeit	mäßig schnittverträglich (erster Schnitt nicht vor 1. Juli)	4,8
Zeigerwerte	Futterwert	geringwertiges Futter	3,1
	Wechselfeuchteanzeiger		8
	Giftpflanzen		3
	Überschw.anzeiger		4

Pflanzenartenliste

Gruppe / Pflanzenart	MS	M	W	Vs	St	PA	Ph	Sz	VS	V	G	cf	Rote Liste					
													§	HH	ND	SH	D	
Tracheobionta (Gefäßpflanzen)																		
Acer campestre (Feld-Ahorn)	7	w		-	-													
Acer platanoides (Spitz-Ahorn)	7	z		-														
Acer pseudoplatanus (Berg-Ahorn)	7	w		-	-													
Aegopodium podagraria (Giersch)	7	z		-														
Aesculus hippocastanum (Gewöhnliche Rosskastanie)	7	z		-														
Agrostis capillaris (Rotes Straußgras)	7	w		-														
Agrostis gigantea (Riesen-Straußgras)	7	z		-								X						
Alliaria petiolata (Knoblauchsrauke)	7	z		-														
Alnus glutinosa (Schwarz-Erle)	7	h		-														
Athyrium filix-femina (Gewöhnlicher Frauenfarn)	7	w		-														
Betula pendula (Hänge-Birke)	7	z		-														
Calamagrostis epigejos (Land-Reitgras)	7	w		-	-													
Cardamine flexuosa (Wald-Schaumkraut)	7	z		-														
Carex hirta (Behaarte Segge)	7	z		-														

Erhebungsbogen

B

Projekt	Biotopkartierung Hamburg		Interne Nr.	35753
			DK5 DK5-GK	6648 6648
Handlungsbedarf	Nein		DK5 - Name	Ochsenzoll
Bearbeitung	BRG	Kopie	Biotop-Nr. alt	92 3
Räumliche Abbildung	Fläche	Nein	Kartierung	10.06.2011
Anzahl Abschnitte	1		Fläche / Länge [m²/m]	3312,6005
			Breite (lineare Abb.) [m]	

Gruppe / Pflanzenart	MS	M	W	Vs	St	PA	Ph	Sz	VS	V	G	cf	Rote Liste						
													§	HH	ND	SH	D		
Carpinus betulus (Hainbuche)	7	z		-															
Cerastium holosteoides (Gewöhnliches Hornkraut)	7	z		-															
Corylus avellana (Haselnuss)	7	w		-															
Crataegus monogyna (Eingrifflicher Weißdorn)	7	z		-															
Dactylis glomerata (Wiesen-Knäuelgras)	7	z		-															
Deschampsia cespitosa (Rasen-Schmiele)	7	z		-															
Dryopteris carthusiana (Dorniger Wurmfarne)	7	w		-								X							
Elymus repens (Gewöhnliche Quecke)	7	z		-															
Epilobium ciliatum (Drüsiges Weidenröschen)	7	w		-															
Equisetum arvense (Acker-Schachtelhalm)	7	w		-	-														
Fagus sylvatica (Rotbuche)	7	w		-	-														
Fraxinus excelsior (Gewöhnliche Esche)	7	h		-															
Galeobdolon argentatum (Garten Goldnessel)	7	h		-															
Geum urbanum (Echte Nelkenwurz)	7	w		-	-														
Glechoma hederacea (Gundermann)	7	z		-															
Hedera helix (Efeu)	7	z		-															
Holcus mollis (Weiches Honiggras)	7	z		-															
Hypericum perforatum (Echtes Johanniskraut)	7	w		-															
Impatiens glandulifera (Drüsiges Springkraut)	7	w		-	-														
Impatiens parviflora (Kleinblütiges Springkraut)	7	z		-															
Iris pseudacorus (Gelbe Schwertlilie)	7	w		-	-									b					
Larix kaempferi (Japanische Lärche)	7	l		-															
Lolium perenne (Ausdauerndes Weidelgras)	7	z		-															
Lysimachia vulgaris (Gewöhnlicher Gilbweiderich)	7	z		-															
Oxalis dillenii (Dillenius' Sauerklee)	7	w		-															D
Phleum pratense (Wiesen-Lieschgras)	7	w		-															
Phragmites australis (Schilf)	7	z		-															
Picea abies (Gemeine Fichte)	7	w		-															
Poa annua (Einjähriges Rispengras)	7	z		-															
Polygonum aviculare agg. (Artengruppe Vogel-Knöterich)	7	z		-															
Populus spec. (Pappel)	7	z		-															
Populus tremula (Zitter-Pappel)	7	h		-															
Potentilla anserina (Gänse-Fingerkraut)	7	z		-															
Prunus padus (Echte Traubenkirsche)	7	h		-															
Prunus spec. (Zwetsche)	7	z		-															
Quercus robur (Stiel-Eiche)	7	h		-															
Ranunculus repens (Kriechender Hahnenfuß)	7	z		-															
Rubus fruticosus agg. (Artengruppe Echte Brombeere)	7	z		-															
Rumex acetosa (Großer Sauerampfer)	7	z		-															
Rumex obtusifolius (Stumpfbblätteriger Ampfer)	7	z		-															
Sambucus nigra (Schwarzer Holunder)	7	z		-															
Scrophularia nodosa (Knotige Braunwurz)	7	w		-	-														
Sonchus asper (Rauhe Gänsedistel)	7	w		-															
Sorbus aucuparia (Eberesche)	7	z		-	-														
Spiraea spec. (Spierstrauch)	7	z		-															
Taraxacum spec. (Löwenzahn)	7	z		-															
Tilia x vulgaris (Holländische Linde)	7	z		-									X						D

Erhebungsbogen

B

Projekt	Biotopkartierung Hamburg	Interne Nr.	35753
		DK5 DK5-GK	6648 6648
Handlungsbedarf	Nein	DK5 - Name	Ochsenzoll
Bearbeitung	BRG	Biotop-Nr. alt	92 3
Räumliche Abbildung	Fläche	Kartierung	10.06.2011
Anzahl Abschnitte	1	Fläche / Länge [m²/m]	3312,6005
		Breite (lineare Abb.) [m]	

Pflanzenartenliste

Gruppe / Pflanzenart	MS	M	W	Vs	St	PA	Ph	Sz	VS	V	G	cf	§	Rote Liste			
														HH	ND	SH	D
Anzahl Rote Liste Arten																1	1
Anzahl Arten																61	

MS: Mengensystem; M: Mengenangabe, W: Bewertung der Art (FFH-Monitoring), Vs: Vegetationsschicht, St: Status, PA: Autor Phänologie; Ph: Phänologie, Sz: Soziabilität, VS: Vitalitätssystem; V: Vitalität, G: Geschlecht, cf: unsichere Bestimmung, §: Schutz nach BNatSchG, HH: Rote Liste Hamburg, Nds: Rote Liste Niedersachsen, SH: Rote Liste Schleswig-Holstein, D: Rote Liste Deutschland