

# Erhebungsbogen

**B**

<b>Projekt</b>	Biotopkartierung Hamburg	<b>Interne Nr.</b>	35717
		<b>DK5   DK5-GK</b>	<b>6648</b> 6650
<b>Handlungsbedarf</b>	Nein	<b>DK5 - Name</b>	Ochsenzoll
<b>Bearbeitung</b>	BRG	<b>Biotop-Nr.   alt</b>	<b>8</b> 2
<b>Räumliche Abbildung</b>	Fläche	<b>Kartierung</b>	24.05.2011
<b>Anzahl Abschnitte</b>	1	<b>Fläche / Länge [m<sup>2</sup>/m]</b>	8209,324
		<b>Breite (lineare Abb.) [m]</b>	

**Gesetzlicher Schutz**     **kein gesetzl. Schutz**     **kein gesetzlich geschütztes Biotop**     **Schutz nur teilweise**     **Nein**

<b>Gesamtbewertung</b>	6	Wertvoll
– <b>Alter</b>	8	Biotop hohen Alters, 200 bis 500 Jahre
– <b>Belastungsgrad</b>	5	Flächenhaft mittlere oder örtlich starke Belastung
– <b>Ökolog. Funktion</b>	6	Hohe Bedeutung in einem Biotopkomplex, für den lokalen Biotopverbund oder als Puffer
– <b>Seltenheit</b>	5	Seltener Biotoptyp, floristisch stark verarmt, ohne seltener Pflges. od. verbr. artenreicher Biotoptyp

## Bestandsbeschreibung

Der bodensaure Eichen-Mischwald hat sich seit der Kartierung von 2003 nicht wesentlich verändert. Er erstreckt sich auf einem leicht hügeligen Gelände entlang der Langenhorner Chaussee. Die Baumschicht setzt sich vornehmlich aus Berg-Ahorn, Rotbuche und Stiel-Eiche zusammen (Stammdurchmesser ca. 0,6). Daneben sind vereinzelt Hänge-Birke, Hainbuche und Roßkastanie eingestreut. Die Bereiche unter den Buchen sind annähernd strauch- und krautfrei. Ansonsten hat sich eine lockere Strauchsicht aus Ahorn, Eberesche und Esche ausgebildet. In der Krautschicht wachsen Kleinblütiges Springkraut, verschiedene Gräser und Brennessel. Ferner treten Ziersträucher, wie z.B. Fiederspiere und Schneebeere auf, die auf den ehemaligen Parkcharakter des Wäldchens hindeuten.

## Vorkommen an Biotoptypen

1	TF	Typ	HF	F.Anteil
2	BTYP	Biotoptyp	- gesetzl. Grundl.	
3	Zusatz	Zusatz zum Biotoptypen		
4	LRT	Lebensraumtyp		
1	1		Ja	100 %
2	WQM	Sonstiger Eichenmischwald (2000)		

## Räumliche Lage

<b>Lagebeschreibung</b>	W-lich der Langenhorner Chaussee		
<b>Nachbarnutzung/en</b>	Straße, Wohnbebauung		
<b>Rechtswert (X)</b>	566042	<b>Hochwert (Y)</b>	5948282
<b>Bezirk</b>	Hamburg-Nord	<b>Naturraum</b>	Geestplatten westlich der Alster (696.01)
<b>Stadtteil (OT-Nr.)</b>	Langenhorn (432)	<b>Gemarkung</b>	Langenhorn (420)
<b>Digitaler Grünplan</b>	<input checked="" type="checkbox"/> <b>Hafengesamtgebiet</b>	<input type="checkbox"/> <b>Ramsargebiet</b>	<input type="checkbox"/> <b>EG-Vogelschutzgeb.</b>
<b>Ausgleichsflächen</b>	<input type="checkbox"/> <b>Biosphärenreservat</b>	<input type="checkbox"/> <b>Nationalpark</b>	<input type="checkbox"/>
<b>NSG / ND / LSG</b>			
<b>FFH-GEBIET</b>			
<b>Wasserschutzgebiet</b>	Langenhorn/Glashütte [ 3 / Anteil: 100% ]		

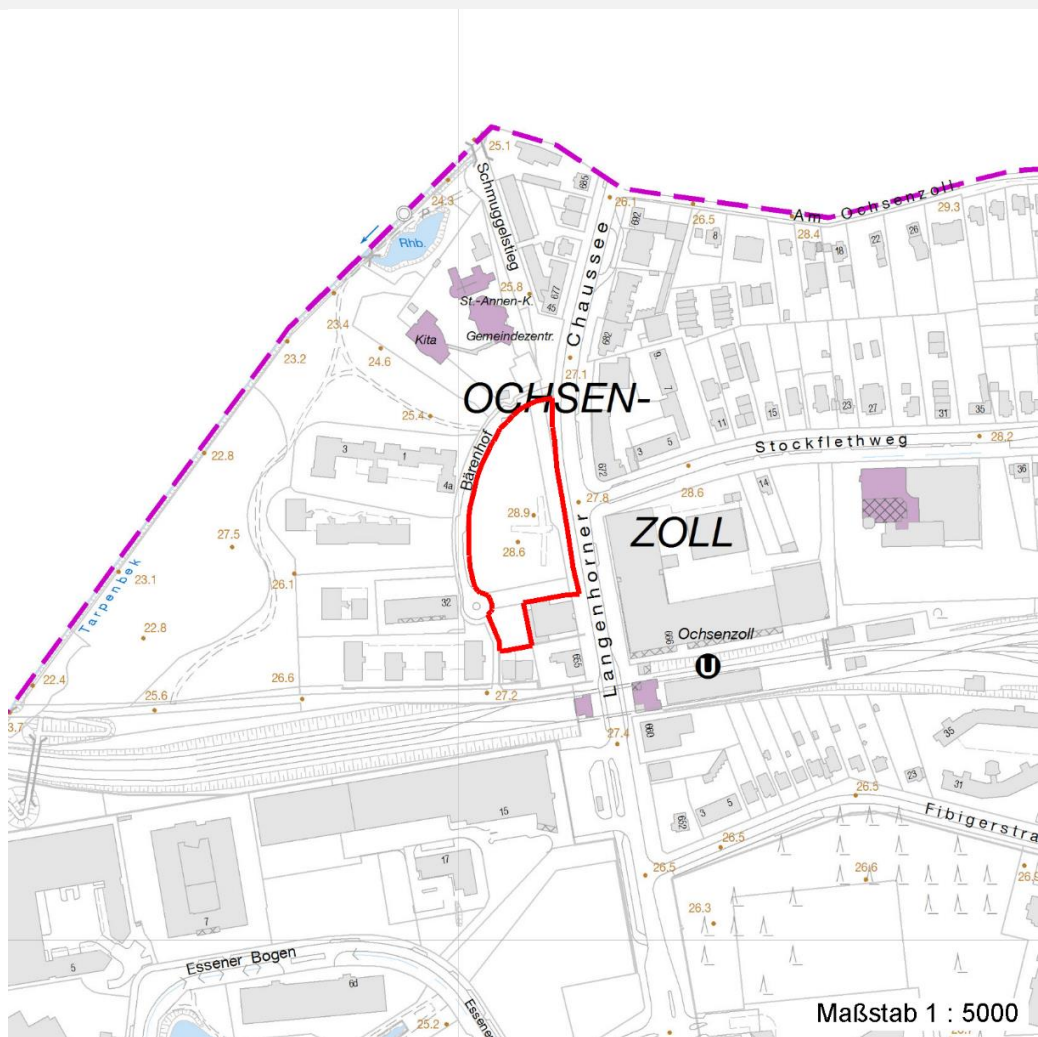
# Erhebungsbogen

**B**

<b>Projekt</b>	Biotopkartierung Hamburg	<b>Interne Nr.</b>	35717
		<b>DK5   DK5-GK</b>	<b>6648</b> 6650
		<b>DK5 - Name</b>	Ochsenzoll
<b>Handlungsbedarf</b>	Nein	<b>Biotop-Nr.   alt</b>	<b>8</b> 2
<b>Bearbeitung</b>	BRG	<b>Kartierung</b>	24.05.2011
<b>Räumliche Abbildung</b>	Fläche	<b>Fläche / Länge [m<sup>2</sup>/m]</b>	8209,324
<b>Anzahl Abschnitte</b>	1	<b>Breite (lineare Abb.) [m]</b>	

## Räumliche Lage

Karte



## Weitere Erhebungsbögen

Interne Nr.	Interne Nr. Zuordnung	DK5	Biotop-Nr.	Kartierung	Zuordnung	DK5 (GK)	Biotop-Nr. (alt)
35717	35722	6648	8	15.07.1986	K	6650	2
35717	35723	6648	8	15.09.1995	K	6650	2
35717	35724	6648	8	10.09.2003	K	6650	2

Zuordnung: N = nachfolgende Kartierung, K = weitere Kartierungen (zeitlich vorher oder nachher)

## Foto

Interne Nr.	Index	Dateiname	Aufnahmerichtung
25877	0	6648_8_240511_1.JPG	
25878	0	6648_8_240511_2.JPG	
25879	0	6648_8_240511_3.JPG	

# Erhebungsbogen

**B**

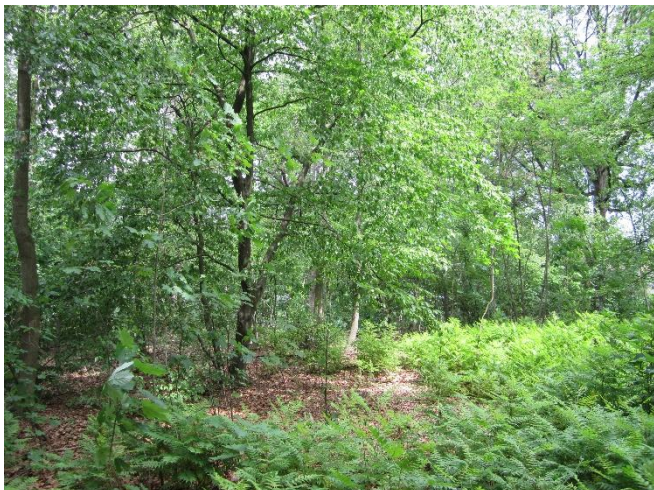
<b>Projekt</b>	Biotopkartierung Hamburg	<b>Interne Nr.</b>	35717
		<b>DK5   DK5-GK</b>	<b>6648</b> 6650
<b>Handlungsbedarf</b>	Nein	<b>DK5 - Name</b>	Ochsenzoll
<b>Bearbeitung</b>	BRG	<b>Biotop-Nr.   alt</b>	<b>8</b> 2
<b>Räumliche Abbildung</b>	Fläche	<b>Kartierung</b>	24.05.2011
<b>Anzahl Abschnitte</b>	1	<b>Fläche / Länge [m<sup>2</sup>/m]</b>	8209,324
		<b>Breite (lineare Abb.) [m]</b>	

## Weitere Angaben

Merkmal	Wert
<b>Auswertung</b>	
Wertgesichtspunkte	Naturverjüngung Stellenweise unterholzreich Naturnah ausgeprägt Vorkommen von Altholz Dominanz von Laubgehölzen
Maßnahmen	Natürliche Entwicklung (Sukzession) zulassen

## Foto

<b>Fotodatei</b>	6648_8_240511_1.JPG	<b>Fotodatei</b>	6648_8_240511_2.JPG
<b>Bildbeschreibung</b>		<b>Bildbeschreibung</b>	
<b>Aufnahmerichtung</b>		<b>Aufnahmerichtung</b>	



## Erhebungsbogen

**B**

<b>Projekt</b>	Biotopkartierung Hamburg	<b>Interne Nr.</b>	35717
		<b>DK5   DK5-GK</b>	<b>6648</b> 6650
<b>Handlungsbedarf</b>	Nein	<b>DK5 - Name</b>	Ochsenzoll
<b>Bearbeitung</b>	BRG	<b>Biotop-Nr.   alt</b>	<b>8</b> 2
<b>Räumliche Abbildung</b>	Fläche	<b>Kartierung</b>	24.05.2011
<b>Anzahl Abschnitte</b>	1	<b>Fläche / Länge [m<sup>2</sup>/m]</b>	8209,324
		<b>Breite (lineare Abb.) [m]</b>	

### Foto

**Fotodatei** 6648\_8\_240511\_3.JPG

**Bildbeschreibung**  
**Aufnahmerichtung**

**Fotodatei**

**Bildbeschreibung**  
**Aufnahmerichtung**



### Teilflächenbeschreibung

<b>Teilflächentyp</b>		<b>Teilflächen-Nr.</b>	1
<b>Biototyp</b>	Sonstiger Eichenmischwald (2000)	<b>Biototyp</b>	WQM
- <b>Zusatz</b>		- <b>gesetzl. Grundl.</b>	
<b>FFH-LRT</b>		<b>FFH-LRT</b>	
<b>Beschreibung</b>		<b>Entw.potential LRT</b>	
Standort: Substrat: Erde (natürlich)		<b>Hauptfläche</b>	Ja
		<b>Flächenanteil</b>	100 %
		<b>FFH-Unters.Fläche</b>	Nein
		<b>Saatgutfläche</b>	Nein



# Erhebungsbogen

**B**

<b>Projekt</b>	Biotopkartierung Hamburg		<b>Interne Nr.</b>	35717	
			<b>DK5   DK5-GK</b>	<b>6648</b>	6650
<b>Handlungsbedarf</b>	Nein		<b>DK5 - Name</b>	Ochsenzoll	
<b>Bearbeitung</b>	BRG	<b>Kopie</b>	Nein	<b>Biotop-Nr.   alt</b>	<b>8</b> 2
<b>Räumliche Abbildung</b>	Fläche		<b>Kartierung</b>	24.05.2011	
<b>Anzahl Abschnitte</b>	1		<b>Fläche / Länge [m²/m]</b>	8209,324	
			<b>Breite (lineare Abb.) [m]</b>		

## Weitere Angaben

Merkmal	Wert
<b>Auswertung</b>	
Gefährdung / Einflüsse	Beeinträchtigung durch Gartenabfälle
<b>Boden</b>	
Feuchte	6 - mäßig feucht und wechselfeucht
Stickstoffgehalt	6 - mäßig stickstoffarm bis stickstoffreich
<b>Standort, Relief</b>	
Relief	uneben
Ausrichtung	FL - flach, keine Exposition
Belichtung	3 - schattig
Luft	keine Besonderheiten
<b>Veg. - Deckg./Ant.</b>	
Gesamt	100 %
1. Baumschicht	90 %
Strauchschicht	40 %
1. Krautschicht	50 %

## Zeigerwerte der Pflanzenartenliste (Auswertung)

<b>Standort</b>	<b>Belichtung</b>	halbschattig	4,8
<b>Boden</b>	<b>Feuchte</b>	frisch und mäßig frisch	5,4
	<b>Stickstoff (N)</b>	mäßig stickstoffarm bis stickstoffreich	6,1
	<b>Reaktion</b>	mäßig sauer	4,7
<b>Vegetation</b>	<b>Mahdverträglichkeit</b>	mäßig bis gut schnittverträglich (erster Schnitt nicht vor Mitte Juni)	5,6
<b>Zeigerwerte</b>	<b>Futterwert</b>	mäßige Futterqualität	3,9
	<b>Wechselfeuchteanzeiger</b>		2
	<b>Giftpflanzen</b>		0
	<b>Überschw.anzeiger</b>		1

## Pflanzenartenliste

Gruppe / Pflanzenart	MS	M	W	Vs	St	PA	Ph	Sz	VS	V	G	cf	Rote Liste					
													§	HH	ND	SH	D	
<b>Tracheobionta (Gefäßpflanzen)</b>																		
Acer platanoides (Spitz-Ahorn)	7	w		-														
Acer pseudoplatanus (Berg-Ahorn)	7	h		-														
Aegopodium podagraria (Giersch)	7	w		-														
Aesculus hippocastanum (Gewöhnliche Rosskastanie)	7	w		-														
Agrostis capillaris (Rotes Straußgras)	7	z		-														
Betula pendula (Hänge-Birke)	7	w		-														
Carpinus betulus (Hainbuche)	7	w		-														
Cerastium holosteoides (Gewöhnliches Hornkraut)	7	w		-	-													
Chelidonium majus (Schöllkraut)	7	w		-	-													
Convallaria majalis (Maiglöckchen)	7	w		-														
Deschampsia cespitosa (Rasen-Schmiele)	7	w		-	-													
Elymus repens (Gewöhnliche Quecke)	7	w		-	-													
Fagus sylvatica (Rotbuche)	7	h		-														

# Erhebungsbogen

**B**

<b>Projekt</b>	Biotopkartierung Hamburg		<b>Interne Nr.</b>	35717	
			<b>DK5   DK5-GK</b>	<b>6648</b>	6650
<b>Handlungsbedarf</b>	Nein		<b>DK5 - Name</b>	Ochsenzoll	
<b>Bearbeitung</b>	BRG	<b>Kopie</b>	<b>Biotop-Nr.   alt</b>	<b>8</b>	2
<b>Räumliche Abbildung</b>	Fläche		<b>Kartierung</b>	24.05.2011	
<b>Anzahl Abschnitte</b>	1		<b>Fläche / Länge [m<sup>2</sup>/m]</b>	8209,324	
			<b>Breite (lineare Abb.) [m]</b>		

## Pflanzenartenliste

Gruppe / Pflanzenart	MS	M	W	Vs	St	PA	Ph	Sz	VS	V	G	cf	Rote Liste						
													§	HH	ND	SH	D		
Fraxinus excelsior (Gewöhnliche Esche)	7	w		-															
Hedera helix (Efeu)	7	z		-	-														
Hieracium laevigatum (Glattes Habichtskraut)	7	w		-															
Holcus mollis (Weiches Honiggras)	7	w		-															
Impatiens parviflora (Kleinblütiges Springkraut)	7	h		-															
Picea abies (Gemeine Fichte)	7	w		-															
Pinus sylvestris (Wald-Kiefer)	7	w		-															
Poa nemoralis (Hain-Rispengras)	7	w		-															
Poa trivialis (Gewöhnliches Rispengras)	7	w		-	-														
Populus spec. (Pappel)	7	w		-															
Prunus padus (Echte Traubenkirsche)	7	w		-															
Quercus robur (Stiel-Eiche)	7	h		-															
Robinia pseudoacacia (Robinie)	7	w		-															
Rubus fruticosus agg. (Artengruppe Echte Brombeere)	7	w		-															
Sorbaria sorbifolia (Sibirische Fiederspiere)	7	z		-															
Sorbus aucuparia (Eberesche)	7	w		-															
Symphoricarpos spec. (Schneebeere)	7	w		-															
Tilia platyphyllos (Sommer-Linde)	7	w		-															
Urtica dioica (Große Brennessel)	7	w		-															
<b>Anzahl Rote Liste Arten</b>																			
<b>Anzahl Arten</b>																	32		

MS: Mengensystem; M: Mengenangabe, W: Bewertung der Art (FFH-Monitoring), Vs: Vegetationsschicht, St: Status, PA: Autor Phänologie; Ph: Phänologie, Sz: Soziabilität, VS: Vitalitätssystem; V: Vitalität, G: Geschlecht, cf: unsichere Bestimmung, §: Schutz nach BNatSchG, HH: Rote Liste Hamburg, Nds: Rote Liste Niedersachsen, SH: Rote Liste Schleswig-Holstein, D: Rote Liste Deutschland