

# Erhebungsbogen

**B**

<b>Projekt</b>	Biotopkartierung Hamburg, Datenbestand aus FoxPro	<b>Interne Nr.</b>	35793
		<b>DK5   DK5-GK</b>	<b>6648</b> 6850
<b>Handlungsbedarf</b>	Nein	<b>DK5 - Name</b>	Ochsenzoll
<b>Bearbeitung</b>	HEW <b>Kopie</b> Nein	<b>Biotop-Nr.   alt</b>	<b>68</b> 2
<b>Räumliche Abbildung</b>	Linie	<b>Kartierung</b>	15.09.1981
<b>Anzahl Abschnitte</b>	1	<b>Fläche / Länge [m²/m]</b>	232,659
		<b>Breite (lineare Abb.) [m]</b>	

**Gesetzlicher Schutz**  **kein gesetzl. Schutz**  **kein gesetzlich geschütztes Biotop**  **Schutz nur teilweise**  **Nein**

**Gesamtbewertung** 0 keine Angabe

- Alter
- Belastungsgrad
- Ökolog. Funktion
- Seltenheit

## Bestandsbeschreibung

Schmaler, begradigter, mit Bongossi-Holz und Steinen. befestigter Bornbach, Wasser klar, stark strömend. Vereinzelt mit Unterwasservegetation (5%) aus Nadel-Sumpfsimse, Zwiebel-Binse un.d kleineren Beständen des Schwimmenden Laichkrautes. Flach ansteigender Uferbereich kurz gemäht mit eingestreutem Gilbweiderich, Kriechendem Hahnenfuß, Brennesseln. Gewässer durch dichte, hoch ausgewachsene, uferbegleitende Gehölze (80%) aus Schwarz-Erlen und Hainbuchen stark beschattet, Ufervegetation hier stellenweise völlig fehlend.

Spezielle Nutzungen: benachbart: Fußweg, Pferdeweiden

Nutzungsintensität:

Vorkommende Pflanzengesellschaften: ohne Angabe

## Vorkommen an Biotoptypen

1	TF	Typ	HF	F.Anteil
2	BTYP	Biotoptyp		- gesetzl. Grundl.
3	Zusatz	Zusatz zum Biotoptypen		
4	LRT	Lebensraumtyp		
1	1		Ja	20 %
2	FBA	Bach, ausgebaut (2000)		
1	2			80 %
2	HGF	Naturnahes Gehölz feuchter bis nasser Standorte (2000)		

## Räumliche Lage

<b>Lagebeschreibung</b>	Bornbach		
<b>Nachbarnutzung/en</b>			
<b>Rechtswert (X)</b>	567990	<b>Hochwert (Y)</b>	5948251
<b>Bezirk</b>	Hamburg-Nord	<b>Naturraum</b>	Geestplatten westlich der Alster (696.01)
<b>Stadtteil (OT-Nr.)</b>	Langenhorn (432)	<b>Gemarkung</b>	Langenhorn (420)
<b>Digitaler Grünplan</b>	<input checked="" type="checkbox"/> <b>Hafengesamtgebiet</b>	<input type="checkbox"/> <b>Ramsargebiet</b>	<input type="checkbox"/> <b>EG-Vogelschutzgeb.</b>
<b>Ausgleichsflächen</b>	<input type="checkbox"/> <b>Biosphärenreservat</b>	<input type="checkbox"/> <b>Nationalpark</b>	<input type="checkbox"/>
<b>NSG / ND / LSG</b>	LSG Langenhorn, Fuhlsbüttel, Kl. Borstel [ HH-2018 / Anteil: 100% ]		
<b>FFH-GEBIET</b>			

# Erhebungsbogen

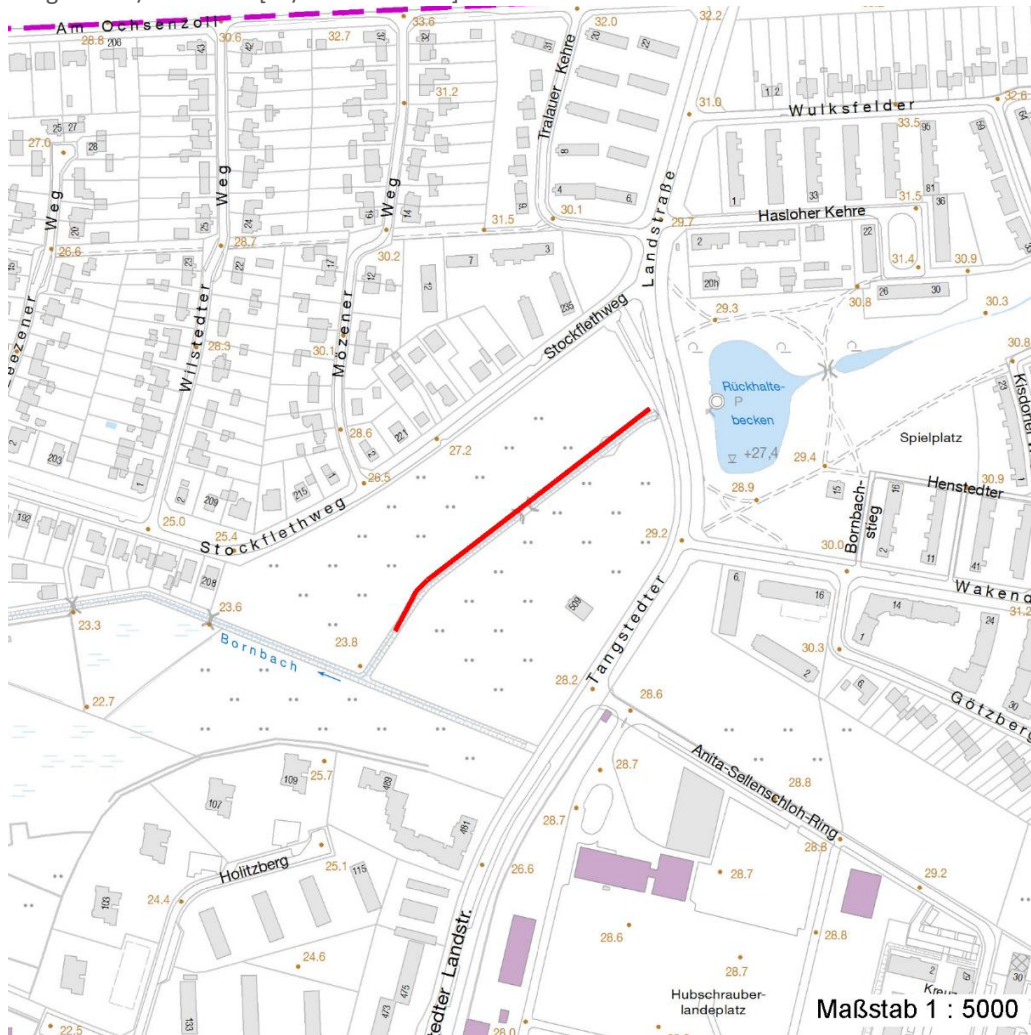
**B**

<b>Projekt</b>	Biotopkartierung Hamburg, Datenbestand aus FoxPro	<b>Interne Nr.</b>	35793
		<b>DK5   DK5-GK</b>	<b>6648</b> 6850
		<b>DK5 - Name</b>	Ochsenzoll
<b>Handlungsbedarf</b>	Nein	<b>Biotop-Nr.   alt</b>	<b>68</b> 2
<b>Bearbeitung</b>	HEW	<b>Kartierung</b>	15.09.1981
<b>Räumliche Abbildung</b>	Linie	<b>Fläche / Länge [m<sup>2</sup>/m]</b>	232,659
<b>Anzahl Abschnitte</b>	1	<b>Breite (lineare Abb.) [m]</b>	

## Räumliche Lage

**Wasserschutzgebiet  
Karte**

Langenhorn/Glashütte [ 3 / Anteil: 100% ]



## Weitere Erhebungsbögen

Interne Nr.	Interne Nr. Zuordnung	DK5	Biotop-Nr.	Kartierung	Zuordnung	DK5 (GK)	Biotop-Nr. (alt)
35793	35792	6648	68	15.09.1995	K	6850	2

Zuordnung: N = nachfolgende Kartierung, K = weitere Kartierungen (zeitlich vorher oder nachher)

## Weitere Angaben

Merkmal	Wert
<b>Auswertung</b>	
Gefährdung / Einflüsse	Beschattung durch Gehölze, Mahd des Uferbereiches, Bachlauf und befestigt
Wertgesichtspunkte	Uferbegleitende Gehölze nährstoffarm Ufervegetation

# Erhebungsbogen

**B**

<b>Projekt</b>	Biotopkartierung Hamburg, Datenbestand aus FoxPro	<b>Interne Nr.</b>	35793
		<b>DK5   DK5-GK</b>	<b>6648</b> 6850
<b>Handlungsbedarf</b>	Nein	<b>DK5 - Name</b>	Ochsenzoll
<b>Bearbeitung</b>	HEW	<b>Biotop-Nr.   alt</b>	<b>68</b> 2
<b>Räumliche Abbildung</b>	Linie	<b>Kartierung</b>	15.09.1981
<b>Anzahl Abschnitte</b>	1	<b>Fläche / Länge [m<sup>2</sup>/m]</b>	232,659
		<b>Breite (lineare Abb.) [m]</b>	

## Weitere Angaben

Merkmal	Wert
	Unterwasservegetation
	klar
Bedeutung für Tiergruppe	Insekten
Maßnahmen	Auslichten
	Naturnahe Uferzone herstellen
	Mahd aufgeben

## Teilflächenbeschreibung

<b>Teilflächentyp</b>		<b>Teilflächen-Nr.</b>	1
<b>Biototyp</b>	Bach, ausgebaut (2000)	<b>Biototyp</b>	FBA
- <b>Zusatz</b>		- <b>gesetzl. Grundl.</b>	
<b>FFH-LRT</b>		<b>FFH-LRT</b>	
<b>Beschreibung</b>	Standort: Substrat: künstlich	<b>Entw.potential LRT</b>	
		<b>Hauptfläche</b>	Ja
		<b>Flächenanteil</b>	20 %
		<b>FFH-Unters.Fläche</b>	Nein
		<b>Saatgutfläche</b>	Nein

## Zeigerwerte der Pflanzenartenliste (Auswertung)

<b>Standort</b>	<b>Belichtung</b>	halbschattig	5,1
<b>Boden</b>	<b>Feuchte</b>	naß	8,1
	<b>Stickstoff (N)</b>	mäßig stickstoffarm bis stickstoffreich	5,9
	<b>Reaktion</b>	schwach sauer	5,9
<b>Vegetation</b>	<b>Mahdverträglichkeit</b>	schnittempfindlich (nur Herbstschnitt vertragend)	3,1
<b>Zeigerwerte</b>	<b>Futterwert</b>	sehr geringwertiges Futter	2,3
	<b>Wechselfeuchteanzeiger</b>		3
	<b>Giftpflanzen</b>		0
	<b>Überschw.anzeiger</b>		2

## Pflanzenartenliste

Gruppe / Pflanzenart	MS	M	W	Vs	St	PA	Ph	Sz	VS	V	G	cf	§	Rote Liste			
														HH	ND	SH	D
<b>Tracheobionta (Gefäßpflanzen)</b>																	
Acer pseudoplatanus (Berg-Ahorn)	7	X		-													
Ajuga reptans (Kriechender Günsel)	7	X		-													
Alnus glutinosa (Schwarz-Erle)	7	h		-													
Betula pendula (Hänge-Birke)	7	X		-													
Betula pubescens pubescens (Moor-Birke)	7	X		-													
Carpinus betulus (Hainbuche)	7	h		-													
Corylus avellana (Haselnuss)	7	X		-													
Eleocharis acicularis (Nadel-Sumpfsimse)	7	X		-										1	3	2	V
Heraclium sphondylium (Wiesen-Bärenklau)	7	X		-													
Impatiens parviflora (Kleinblütiges Springkraut)	7	X		-													
Juncus bulbosus (Zwiebel-Binse)	7	X		-										3			V

# Erhebungsbogen

**B**

<b>Projekt</b>	Biotopkartierung Hamburg, Datenbestand aus FoxPro		<b>Interne Nr.</b>	35793
			<b>DK5   DK5-GK</b>	<b>6648</b> 6850
<b>Handlungsbedarf</b>	Nein		<b>DK5 - Name</b>	Ochsenzoll
<b>Bearbeitung</b>	HEW	<b>Kopie</b>	<b>Biotop-Nr.   alt</b>	<b>68</b> 2
<b>Räumliche Abbildung</b>	Linie	Nein	<b>Kartierung</b>	15.09.1981
<b>Anzahl Abschnitte</b>	1		<b>Fläche / Länge [m<sup>2</sup>/m]</b>	232,659
			<b>Breite (lineare Abb.) [m]</b>	

## Pflanzenartenliste

Gruppe / Pflanzenart	MS	M	W	Vs	St	PA	Ph	Sz	VS	V	G	cf	§	Rote Liste				
														HH	ND	SH	D	
Lolium perenne (Ausdauerndes Weidelgras)	7	X		-														
Lysimachia vulgaris (Gewöhnlicher Gilbweiderich)	7	X		-														
Persicaria hydropiper (Wasserpfeffer)	7	X		-														
Potamogeton natans (Schwimmendes Laichkraut)	7	X		-														
Quercus robur (Stiel-Eiche)	7	X		-														
Ranunculus acris (Scharfer Hahnenfuß)	7	X		-														
Ranunculus repens (Kriechender Hahnenfuß)	7	X		-														
Rumex obtusifolius (Stumpfblätriger Ampfer)	7	X		-														
Salix caprea (Sal-Weide)	7	X		-														
Salix pentandra (Lorbeer-Weide)	7	X		-													3	
Sorbus aucuparia (Eberesche)	7	X		-														
Urtica dioica (Große Brennessel)	7	X		-														
<b>Anzahl Rote Liste Arten</b>														<b>2</b>	<b>2</b>	<b>2</b>	<b>1</b>	
<b>Anzahl Arten</b>											<b>23</b>							

MS: Mengensystem; M: Mengenangabe, W: Bewertung der Art (FFH-Monitoring), Vs: Vegetationsschicht, St: Status, PA: Autor Phänologie; Ph: Phänologie, Sz: Soziabilität, VS: Vitalitätssystem; V: Vitalität, G: Geschlecht, cf: unsichere Bestimmung, §: Schutz nach BNatSchG, HH: Rote Liste Hamburg, Nds: Rote Liste Niedersachsen, SH: Rote Liste Schleswig-Holstein, D: Rote Liste Deutschland

## Teilflächenbeschreibung

<b>Teilflächentyp</b>		<b>Teilflächen-Nr.</b>	2
<b>Biotoptyp</b>	Naturnahes Gehölz feuchter bis nasser Standorte (2000)	<b>Biotoptyp</b>	HGF
<b>- Zusatz</b>		<b>- gesetzl. Grundl.</b>	
<b>FFH-LRT</b>		<b>FFH-LRT</b>	
<b>Beschreibung</b>		<b>Entw.potential LRT</b>	
		<b>Hauptfläche</b>	
		<b>Flächenanteil</b>	80 %
		<b>FFH-Unters.Fläche</b>	Nein
		<b>Saatgutfläche</b>	Nein