

# Erhebungsbogen

**B**

<b>Projekt</b>	Biotopkartierung Hamburg, Datenbestand aus FoxPro	<b>Interne Nr.</b>	35779
		<b>DK5   DK5-GK</b>	<b>6648</b> 6650
<b>Handlungsbedarf</b>	Nein	<b>DK5 - Name</b>	Ochsenzoll
<b>Bearbeitung</b>	HEK <b>Kopie</b> Nein	<b>Biotop-Nr.   alt</b>	<b>61</b> 6
<b>Räumliche Abbildung</b>	Linie	<b>Kartierung</b>	15.07.1986
<b>Anzahl Abschnitte</b>	11	<b>Fläche / Länge [m²/m]</b>	1613,922
		<b>Breite (lineare Abb.) [m]</b>	

**Gesetzlicher Schutz** § 14 (2) 2.2 Knicks **Schutz nur teilweise** **Nein**

**Gesamtbewertung** 0 keine Angabe

- Alter
- Belastungsgrad
- Ökolog. Funktion
- Seltenheit

## Bestandsbeschreibung

Teils einreihiger, teils mehrreihiger Eichenknick mit Zierstrauchanpflanzungen. Wall bis zu einem Meter hoch, stellenweise sehr breit ausgedehnt. In der meist dichten Baumschicht, (Kronenschluß bildend) alte Stieleichen, selten Hainbuchen. Strauchschicht aus mehrreihigem Hasel, Weißdorn, Traubenkirsche, Hainbuche, unterpflanzt mit einer Vielzahl von Ziersträuchern wie Rosenarten, Schneebeere, Rote Heckenkirsche, häufig von Brombeeren durchwachsen. Bodenvegetation am Rande aus Gräsern, Brennnesseln, Rainfarn, Beifuß und Ruderalpflanzen. Selten Schlingpflanzen.

Am Knick zwischen Eichenkamp und Bornbach mit dichten, alten Bäumen, aber lückiger Strauchschicht, stellenweise bepflanzt von Anliegern; Bäume dicht mit Efeu bewachsen. Am Eichenkamp Strauchschicht ausgewachsen und lückig.

Schutz: § 20 c

Spezielle Nutzungen: keine

Nutzungsintensität: keine

Vorkommende Pflanzengesellschaften: ohne Angabe

## Vorkommen an Biotoptypen

1	TF	Typ	HF	F.Anteil
2	BTYP	Biotoptyp		- gesetzl. Grundl.
3	Zusatz	Zusatz zum Biotoptypen		
4	LRT	Lebensraumtyp		
1	1		Ja	100 %
2	HW	Knick (Wallhecke) (2000)		

## Räumliche Lage

<b>Lagebeschreibung</b>	am Stockflethweg, Eichenkamp und Tweltenbek		
<b>Nachbarnutzung/en</b>			
<b>Rechtswert (X)</b>	567319	<b>Hochwert (Y)</b>	5948348
<b>Bezirk</b>	Hamburg-Nord	<b>Naturraum</b>	Geestplatten westlich der Alster (696.01)
<b>Stadtteil (OT-Nr.)</b>	Langenhorn (432)	<b>Gemarkung</b>	Langenhorn (420)
<b>Digitaler Grünplan</b>	<input type="checkbox"/> Hafengesamtgebiet	<input type="checkbox"/> Ramsargebiet	<input type="checkbox"/> EG-Vogelschutzgeb. <input type="checkbox"/>
<b>Ausgleichsflächen</b>	<input type="checkbox"/> Biosphärenreservat	<input type="checkbox"/> Nationalpark	<input type="checkbox"/>
<b>NSG / ND / LSG</b>			
<b>FFH-GEBIET</b>			
<b>Wasserschutzgebiet</b>	Langenhorn/Glashütte [ 3 / Anteil: 100% ]		

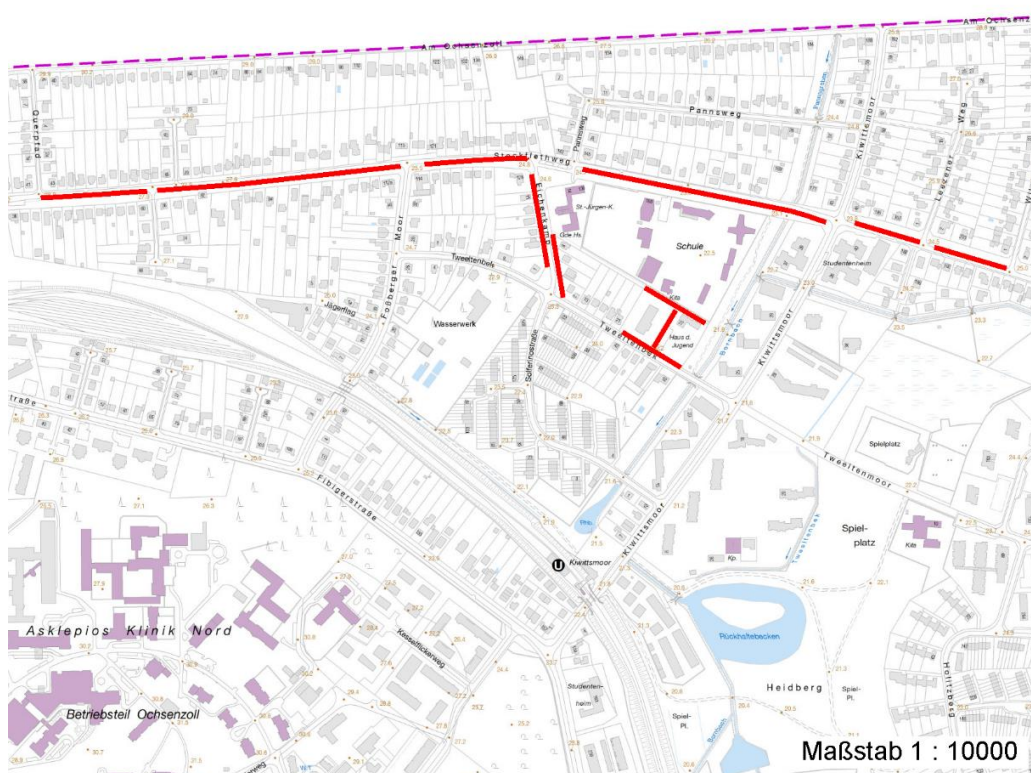
# Erhebungsbogen

**B**

<b>Projekt</b>	Biotopkartierung Hamburg, Datenbestand aus FoxPro	<b>Interne Nr.</b>	35779	
		<b>DK5   DK5-GK</b>	<b>6648</b>	6650
		<b>DK5 - Name</b>	Ochsenzoll	
<b>Handlungsbedarf</b>	Nein	<b>Biotop-Nr.   alt</b>	<b>61</b>	6
<b>Bearbeitung</b>	HEK	<b>Kartierung</b>	15.07.1986	
<b>Räumliche Abbildung</b>	Linie	<b>Fläche / Länge [m<sup>2</sup>/m]</b>	1613,922	
<b>Anzahl Abschnitte</b>	11	<b>Breite (lineare Abb.) [m]</b>		

## Räumliche Lage

Karte



## Weitere Erhebungsbögen

Interne Nr.	Interne Nr. Zuordnung	DK5	Biotop-Nr.	Kartierung	Zuordnung	DK5 (GK)	Biotop-Nr. (alt)
35779	35777	6648	61	15.09.1995	K	6650	6
35779	35778	6648	61	12.09.2003	K	6650	6
35779	35776	6648	61	26.05.2011	K	6650	6

Zuordnung: N = nachfolgende Kartierung, K = weitere Kartierungen (zeitlich vorher oder nachher)

## Weitere Angaben

Merkmal	Wert
<b>Auswertung</b>	
Gefährdung / Einflüsse	Standortfremde Gehölze
Wertgesichtspunkte	Dominanz von Laubgehölzen
	Landschaftstypische Ausprägung
	Reste von naturraeumlich typischen Strukturen

# Erhebungsbogen

**B**

<b>Projekt</b>	Biotopkartierung Hamburg, Datenbestand aus FoxPro	<b>Interne Nr.</b>	35779
		<b>DK5   DK5-GK</b>	<b>6648</b> 6650
<b>Handlungsbedarf</b>	Nein	<b>DK5 - Name</b>	Ochsenzoll
<b>Bearbeitung</b>	HEK	<b>Biotop-Nr.   alt</b>	<b>61</b> 6
<b>Räumliche Abbildung</b>	Linie	<b>Kartierung</b>	15.07.1986
<b>Anzahl Abschnitte</b>	11	<b>Fläche / Länge [m<sup>2</sup>/m]</b>	1613,922
		<b>Breite (lineare Abb.) [m]</b>	

## Weitere Angaben

Merkmal	Wert
Bedeutung für Tiergruppe	Unterwasservegetation geschlossene Strauchschicht Vögel
Maßnahmen	An- bzw. Nachpflanzung standortgerechter Straeucher Knickpflege

## Teilflächenbeschreibung

<b>Teilflächentyp</b>		<b>Teilflächen-Nr.</b>	1
<b>Biototyp</b>	Knick (Wallhecke) (2000)	<b>Biototyp</b>	HW
- <b>Zusatz</b>		- <b>gesetzl. Grundl.</b>	
<b>FFH-LRT</b>		<b>FFH-LRT</b>	
<b>Beschreibung</b>		<b>Entw.potential LRT</b>	
Standort: Substrat: Erde (künstlich)		<b>Hauptfläche</b>	Ja
		<b>Flächenanteil</b>	100 %
		<b>FFH-Unters.Fläche</b>	Nein
		<b>Saatgutfläche</b>	Nein

## Weitere Angaben

Merkmal	Wert
<b>Boden</b>	
Feuchte	6 - mäßig feucht und wechselfeucht
<b>Standort, Relief</b>	
Relief	eben
Luft	keine Besonderheiten
<b>Veg. - Deckg./Ant.</b>	
1. Baumschicht	70 %
Strauchschicht	90 %
1. Krautschicht	30 %

## Zeigerwerte der Pflanzenartenliste (Auswertung)

<b>Standort</b>	<b>Belichtung</b>	halbsonnig bis halbschattig	5,9
<b>Boden</b>	<b>Feuchte</b>	mäßig feucht und wechselfeucht	6
	<b>Stickstoff (N)</b>	mäßig stickstoffarm bis stickstoffreich	5,8
	<b>Reaktion</b>	neutral	6,8
<b>Vegetation</b>	<b>Mahdverträglichkeit</b>	schnittempfindlich (nur Herbstschnitt vertragend)	2,8
<b>Zeigerwerte</b>	<b>Futterwert</b>	geringwertiges Futter	2,9
	<b>Wechselfeuchteanzeiger</b>		2
	<b>Giftpflanzen</b>		1
	<b>Überschw.anzeiger</b>		3

# Erhebungsbogen

**B**

<b>Projekt</b>	Biotopkartierung Hamburg, Datenbestand aus FoxPro	<b>Interne Nr.</b> DK5   DK5-GK	35779 <b>6648</b>	6650
<b>Handlungsbedarf</b>	Nein	<b>DK5 - Name</b>	Ochsenzoll	
<b>Bearbeitung</b>	HEK	<b>Biotop-Nr.   alt</b>	<b>61</b>	6
<b>Räumliche Abbildung</b>	Linie	<b>Kartierung</b>	15.07.1986	
<b>Anzahl Abschnitte</b>	11	<b>Fläche / Länge [m<sup>2</sup>/m]</b>	1613,922	
		<b>Breite (lineare Abb.) [m]</b>		

## Pflanzenartenliste

Gruppe / Pflanzenart	MS	M	W	Vs	St	PA	Ph	Sz	VS	V	G	cf	Rote Liste					
													§	HH	ND	SH	D	
<b>Tracheobionta (Gefäßpflanzen)</b>																		
Acer campestre (Feld-Ahorn)	1	+		-														
Aesculus hippocastanum (Gewöhnliche Rosskastanie)	1	+		-														
Agrostis capillaris (Rotes Straußgras)	1	+		-														
Alliaria petiolata (Knoblauchsrauke)	1	+		-														
Alnus glutinosa (Schwarz-Erle)	1	+		-														
Alnus incana (Grau-Erle)	1	+		-														
Artemisia vulgaris (Gewöhnlicher Beifuß)	1	+		-														
Betula pendula (Hänge-Birke)	1	+		-														
Bryonia dioica (Rotbeerige Zaunrübe)	1	+		-														
Calystegia sepium (Zaun-Winde)	1	+		-														
Campanula rapunculoides (Acker-Glockenblume)	1	+		-														
Carex hirta (Behaarte Segge)	1	+		-														
Carpinus betulus (Hainbuche)	7	h		-														
Convallaria majalis (Maiglöckchen)	1	+		-														
Corylus avellana (Haselnuss)	7	h		-														
Crataegus monogyna (Eingrifflicher Weißdorn)	1	+		-														
Dactylis glomerata (Wiesen-Knäuelgras)	1	+		-														
Deschampsia flexuosa (Draht-Schmieele)	1	+		-														
Elymus repens (Gewöhnliche Quecke)	1	+		-														
Euphorbia cyparissias (Zypressen-Wolfsmilch)	1	+		-											V		V	
Hedera helix (Efeu)	1	+		-														
Heracleum sphondylium (Wiesen-Bärenklau)	1	+		-														
Hypericum perforatum (Echtes Johanniskraut)	1	+		-														
Impatiens parviflora (Kleinblütiges Springkraut)	1	+		-														
Lonicera xylosteum (Rote Heckenkirsche)	7	h		-														
Oenothera biennis (Gewöhnliche Nachtkerze)	1	+		-														
Plantago lanceolata (Spitz-Wegerich)	1	+		-														
Poa annua (Einjähriges Rispengras)	1	+		-														
Poa nemoralis (Hain-Rispengras)	1	+		-														
Prunus padus (Echte Traubenkirsche)	7	h		-														
Prunus serotina (Späte Traubenkirsche)	1	+		-														
Prunus spinosa spinosa (Schlehe)	1	+		-														
Quercus robur (Stiel-Eiche)	7	d		-														
Ribes rubrum (Rote Johannisbeere)	1	+		-														
Robinia pseudoacacia (Robinie)	1	+		-														
Rosa spec. (Rose)	1	+		-														
Rubus fruticosus agg. (Artengruppe Echte Brombeere)	1	+		-														
Silene dioica (Rote Lichtnelke)	1	+		-														
Solidago canadensis (Kanadische Goldrute)	1	+		-														
Solidago gigantea (Riesen-Goldrute)	1	+		-														
Sorbus aucuparia (Eberesche)	1	+		-														
Symphoricarpos albus (Schneebeere)	1	+		-														
Syringa vulgaris (Gewöhnlicher Flieder)	1	+		-														
Tanacetum vulgare (Rainfarn)	1	+		-														
Urtica dioica (Große Brennnessel)	1	+		-														

# Erhebungsbogen

**B**

<b>Projekt</b>	Biotopkartierung Hamburg, Datenbestand aus FoxPro	<b>Interne Nr.</b>	35779
		<b>DK5   DK5-GK</b>	<b>6648</b> 6650
<b>Handlungsbedarf</b>	Nein	<b>DK5 - Name</b>	Ochsenzoll
<b>Bearbeitung</b>	HEK	<b>Biotop-Nr.   alt</b>	<b>61</b> 6
<b>Räumliche Abbildung</b>	Linie	<b>Kartierung</b>	15.07.1986
<b>Anzahl Abschnitte</b>	11	<b>Fläche / Länge [m<sup>2</sup>/m]</b>	1613,922
		<b>Breite (lineare Abb.) [m]</b>	

## Pflanzenartenliste

Gruppe / Pflanzenart	MS	M	W	Vs	St	PA	Ph	Sz	VS	V	G	cf	§	Rote Liste			
														HH	ND	SH	D
<b>Anzahl Rote Liste Arten</b>														1		1	
<b>Anzahl Arten</b>																45	

MS: Mengensystem; M: Mengenangabe, W: Bewertung der Art (FFH-Monitoring), Vs: Vegetationsschicht, St: Status, PA: Autor Phänologie; Ph: Phänologie, Sz: Soziabilität, VS: Vitalitätssystem; V: Vitalität, G: Geschlecht, cf: unsichere Bestimmung, §: Schutz nach BNatSchG, HH: Rote Liste Hamburg, Nds: Rote Liste Niedersachsen, SH: Rote Liste Schleswig-Holstein, D: Rote Liste Deutschland