

Erhebungsbogen

B

Projekt	Biotopkartierung Hamburg	Interne Nr.	35767
		DK5 DK5-GK	6648 6850
Handlungsbedarf	Nein	DK5 - Name	Ochsenzoll
Bearbeitung	NET	Biotop-Nr. alt	54 2
Räumliche Abbildung	Fläche	Kartierung	02.09.2011
Anzahl Abschnitte	1	Fläche / Länge [m²/m]	2022,6655
		Breite (lineare Abb.) [m]	

Gesetzlicher Schutz **_ kein gesetzl. Schutz kein gesetzlich geschütztes Biotop** **Schutz nur teilweise** **Nein**

Gesamtbewertung	6	Wertvoll
– Alter	5	Biotop mittleren Alters, 20 bis 50 Jahre
– Belastungsgrad	4	Flächenhaft deutliche Belastung ohne nachh. Schäden
– Ökolog. Funktion	6	Hohe Bedeutung in einem Biotopkomplex, für den lokalen Biotopverbund oder als Puffer
– Seltenheit	4	Verbr. Biotoptyp ohne biotoptypische Artenvielfalt, Ubiquisten

Bestandsbeschreibung

Schmaler, begradigter Bornbach mit Resten des ehemaligen Verbaus. Erhalten sind 5 kleine Abstürze à 20 cm und eine ungenutzte Überfahrt mit Verrohrung. Unterhalb der unteren Abstürze zahlreiche Stichlinge, die die Hindernisse offenbar nicht überwinden können. Das Gewässerbett ist oft kiesig und ohne Vegetation. Die Böschung ist meist beschattet und dann meist vegetationsfrei. Der Bach wird von einem dichten Gehölzsaum aus Erlen, Hainbuchen, Holunder und einigen alten Eichen begleitet. Auf der Nordwest-Seite verläuft ein Wanderweg.

Vorkommen an Biotoptypen

1	TF	Typ	HF	F.Anteil
2	BTYP	Biotoptyp		- gesetzl. Grundl.
3	Zusatz	Zusatz zum Biotoptypen		
4	LRT	Lebensraumtyp		
1	1		Ja	20 %
2	FBM	Bach, naturnah mit Beeinträchtigungen/Verbauungen (2000)		
3	I3	Lauf streckenweise begradigt (I3)		
4	kein LRT	kein Lebensraumtyp nach FFH-Richtlinie		
1	2			80 %
2	HGF	Naturnahes Gehölz feuchter bis nasser Standorte (2000)		
3	2	schwaches bis mittleres Baumholz, Brusthöhendurchmesser 13 - < 50 cm (2)		

Räumliche Lage

Lagebeschreibung	Bornbach	Hochwert (Y)	5948233
Nachbarnutzung/en	Grünland, Brache	Naturraum	Geestplatten westlich der Alster (696.01)
Rechtswert (X)	567967	Gemarkung	Langenhorn (420)
Bezirk	Hamburg-Nord	Ramsargebiet	EG-Vogelschutzgeb.
Stadtteil (OT-Nr.)	Langenhorn (432)	Nationalpark	
Digitaler Grünplan	<input checked="" type="checkbox"/> Hafengesamtgebiet		
Ausgleichsflächen	<input type="checkbox"/> Biosphärenreservat		
NSG / ND / LSG	LSG Langenhorn, Fuhlsbüttel, Kl. Borstel [HH-2018 / Anteil: 100%]		
FFH-GEBIET			
Wasserschutzgebiet	Langenhorn/Glashütte [3 / Anteil: 100%]		

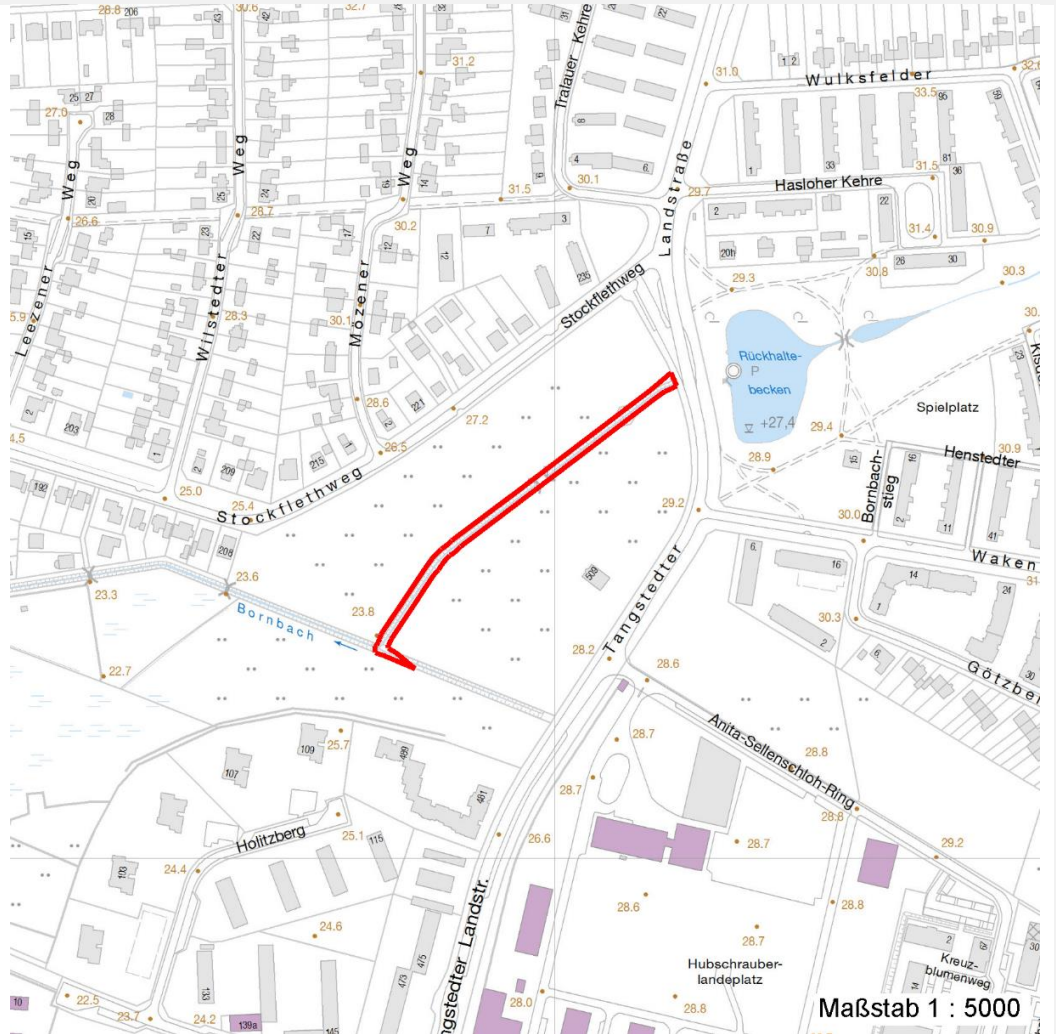
Erhebungsbogen

B

Projekt	Biotopkartierung Hamburg	Interne Nr.	35767
		DK5 DK5-GK	6648 6850
Handlungsbedarf	Nein	DK5 - Name	Ochsenzoll
Bearbeitung	NET	Biotop-Nr. alt	54 2
Räumliche Abbildung	Fläche	Kartierung	02.09.2011
Anzahl Abschnitte	1	Fläche / Länge [m²/m]	2022,6655
		Breite (lineare Abb.) [m]	

Räumliche Lage

Karte



Weitere Erhebungsbögen

Interne Nr.	Interne Nr. Zuordnung	DK5	Biotop-Nr.	Kartierung	Zuordnung	DK5 (GK)	Biotop-Nr. (alt)
35767	35766	6648	54	08.09.2004	K	6850	2

Zuordnung: N = nachfolgende Kartierung, K = weitere Kartierungen (zeitlich vorher oder nachher)

Foto

Interne Nr.	Index	Dateiname	Aufnahmerichtung
19023	0	6648_54_020911_1.JPG	NO

Weitere Angaben

Merkmal	Wert
Auswertung	
Gefährdung / Einflüsse	Gewässerausbau
Wertgesichtspunkte	Bedeutung für den Biotopverbund

Erhebungsbogen

B

Projekt	Biotopkartierung Hamburg	Interne Nr.	35767
		DK5 DK5-GK	6648 6850
Handlungsbedarf	Nein	DK5 - Name	Ochsenzoll
Bearbeitung	NET	Biotop-Nr. alt	54 2
Räumliche Abbildung	Fläche	Kartierung	02.09.2011
Anzahl Abschnitte	1	Fläche / Länge [m²/m]	2022,6655
		Breite (lineare Abb.) [m]	

Weitere Angaben

Merkmal	Wert
Maßnahmen	Bedeutung für die Erholung Naturnahes Element in beeinträchtigter Umgebung natürliche Dynamik zulassen - 3.3

Foto

Fotodatei	6648_54_020911_1.JPG	Fotodatei
Bildbeschreibung		Bildbeschreibung
Aufnahmerichtung	NO	Aufnahmerichtung



Teilflächenbeschreibung

Teilflächentyp		Teilflächen-Nr.	1
Biotoptyp	Bach, naturnah mit Beeinträchtigungen/Verbauungen (2000)	Biotoptyp	FBM
- Zusatz	Lauf streckenweise begradigt (I3)	- gesetzl. Grundl.	
FFH-LRT	kein Lebensraumtyp nach FFH-Richtlinie	FFH-LRT	kein LRT
Beschreibung	Standort: Substrat: künstlich	Entw.potential LRT	
		Hauptfläche	Ja
		Flächenanteil	20 %
		FFH-Unters.Fläche	Nein
		Saatgutfläche	Nein

Erhebungsbogen

B

Projekt	Biotopkartierung Hamburg		Interne Nr.	35767	
			DK5 DK5-GK	6648	6850
Handlungsbedarf	Nein		DK5 - Name	Ochsenzoll	
Bearbeitung	NET	Kopie	Nein	Biotop-Nr. alt	54 2
Räumliche Abbildung	Fläche			Kartierung	02.09.2011
Anzahl Abschnitte	1			Fläche / Länge [m²/m]	2022,6655
				Breite (lineare Abb.) [m]	

Weitere Angaben

Merkmal	Wert
Boden	
Feuchte	11 - flaches Gewässer
Gebietszuordnung	
Gebietsbezeichnung	Bornbach
Gewässer	
Böschungshöhe	1.20 m
Gewässertiefe	0.20 m
Breite	0.50 m
Wasserführung	g - gleichmäßige Wasserführung
Strömung	rt - ruhig fließend mit Turbulenzen
Trübung	k - klar, keine Trübung
Standort, Relief	
Relief	Graben mit Trapezprofil
Böschungsneigung	steil - 1:1 bis 1:2
Neigung - Gelände	N2 - schwach geneigt (3,5-9 %)
Ausrichtung	FL - flach, keine Exposition
Belichtung	4 - schattig bis halbschattig
Luft	windberuhigt
Veg. - Deckg./Ant.	
Gesamt	100 %
1. Baumschicht	80 %
Strauchschicht	30 %
1. Krautschicht	30 %
Mooschicht	5 %
Veg. - Höhe	
Gesamt, durchschn.	16.00 m

Zeigerwerte der Pflanzenartenliste (Auswertung)

Standort	Belichtung	halbschattig	5,5
Boden	Feuchte	mäßig feucht und wechselfeucht	6
	Stickstoff (N)	stickstoffreich	7
	Reaktion	schwach sauer	5,7
Vegetation	Mahdverträglichkeit	schnittempfindlich bis mäßig schnittverträglich	3,6
Zeigerwerte	Futterwert	sehr geringwertiges Futter	2
	Wechselfeuchteanzeiger		4
	Giftpflanzen		0
	Überschw.anzeiger		1

Pflanzenartenliste

Gruppe / Pflanzenart	MS	M	W	Vs	St	PA	Ph	Sz	VS	V	G	cf	§	Rote Liste			
														HH	ND	SH	D
Tracheobionta (Gefäßpflanzen)																	
Acer campestre (Feld-Ahorn)	7	w		S													
Acer pseudoplatanus (Berg-Ahorn)	7	z		B1													
Acer pseudoplatanus (Berg-Ahorn)	7	z		S													
Alliaria petiolata (Knoblauchsrauke)	7	z		K1													

Erhebungsbogen

B

Projekt	Biotopkartierung Hamburg		Interne Nr.	35767
			DK5 DK5-GK	6648 6850
Handlungsbedarf	Nein		DK5 - Name	Ochsenzoll
Bearbeitung	NET	Kopie	Biotop-Nr. alt	54 2
Räumliche Abbildung	Fläche	Nein	Kartierung	02.09.2011
Anzahl Abschnitte	1		Fläche / Länge [m²/m]	2022,6655
			Breite (lineare Abb.) [m]	

Pflanzenartenliste

Gruppe / Pflanzenart	MS	M	W	Vs	St	PA	Ph	Sz	VS	V	G	cf	§	Rote Liste				
														HH	ND	SH	D	
Alnus glutinosa (Schwarz-Erle)	7	h		B1														
Athyrium filix-femina (Gewöhnlicher Frauenfarn)	7	w		K1														
Betula pendula (Hänge-Birke)	7	z		B1														
Betula pubescens pubescens (Moor-Birke)	7	w		B1														
Carpinus betulus (Hainbuche)	7	h		B1														
Corylus avellana (Haselnuss)	7	w		S														
Crataegus monogyna (Eingrifflicher Weißdorn)	7	z		S														
Dactylis glomerata (Wiesen-Knäuelgras)	7	w		K1														
Deschampsia cespitosa (Rasen-Schmiele)	7	z		K1														
Galeopsis tetrahit (Gewöhnlicher Hohlzahn)	7	z		K1														
Geum urbanum (Echte Nelkenwurz)	7	h		K1														
Holcus mollis (Weiches Honiggras)	7	z		K1														
Impatiens parviflora (Kleinblütiges Springkraut)	7	h		K1														
Lolium perenne (Ausdauerndes Weidelgras)	7	w		K1														
Lysimachia vulgaris (Gewöhnlicher Gilbweiderich)	7	l		K1														
Prunus domestica (Kultur-Pflaume)	7	w		S														
Quercus robur (Stiel-Eiche)	7	z		B1														
Ranunculus acris (Scharfer Hahnenfuß)	7	w		K1														
Ranunculus repens (Kriechender Hahnenfuß)	7	l		K1														
Rubus fruticosus agg. (Artengruppe Echte Brombeere)	7	z		K1														
Rumex obtusifolius (Stumpfbblätteriger Ampfer)	7	w		K1														
Salix caprea (Sal-Weide)	7	w		S														
Salix pentandra (Lorbeer-Weide)	7	w		S													3	
Sambucus nigra (Schwarzer Holunder)	7	h		S														
Sorbus aucuparia (Eberesche)	7	h		S														
Urtica dioica (Große Brennessel)	7	h		K1														
Bryophyta (Moose)																		
Marchantia polymorpha (Gewöhnliches Brunnenlebermoos)	7	d		M														
Anzahl Rote Liste Arten														1				
										Anzahl Arten				30				

MS: Mengensystem; M: Mengenangabe, W: Bewertung der Art (FFH-Monitoring), Vs: Vegetationsschicht, St: Status, PA: Autor Phänologie; Ph: Phänologie, Sz: Soziabilität, VS: Vitalitätssystem; V: Vitalität, G: Geschlecht, cf: unsichere Bestimmung, §: Schutz nach BNatSchG, HH: Rote Liste Hamburg, Nds: Rote Liste Niedersachsen, SH: Rote Liste Schleswig-Holstein, D: Rote Liste Deutschland

Erhebungsbogen

B

Projekt	Biotopkartierung Hamburg	Interne Nr.	35767
		DK5 DK5-GK	6648 6850
Handlungsbedarf	Nein	DK5 - Name	Ochsenzoll
Bearbeitung	NET	Biotop-Nr. alt	54 2
Räumliche Abbildung	Fläche	Kartierung	02.09.2011
Anzahl Abschnitte	1	Fläche / Länge [m²/m]	2022,6655
		Breite (lineare Abb.) [m]	

Teilflächenbeschreibung

Teilflächentyp		Teilflächen-Nr.	2
Biotoptyp	Naturnahes Gehölz feuchter bis nasser Standorte (2000)	Biotoptyp	HGF
- Zusatz	schwaches bis mittleres Baumholz, Brusthöhendurchmesser 13 - < 50 cm (2)	- gesetzl. Grundl.	
FFH-LRT Beschreibung		FFH-LRT Entw.potential LRT	
		Hauptfläche	
		Flächenanteil	80 %
		FFH-Unters.Fläche	Nein
		Saatgutfläche	Nein

Weitere Angaben

Merkmal	Wert
Standort, Relief	
Zusätze - Btyp	4 - sehr starkes Baumholz, Brusthöhendurchmesser über 80 cm 3 - starkes Baumholz, Brusthöhendurchmesser 50 - 80 cm