

Erhebungsbogen

B

Projekt	Biotopkartierung Hamburg	Interne Nr.	35772
		DK5 DK5-GK	6648 6650
Handlungsbedarf	Nein	DK5 - Name	Ochsenzoll
Bearbeitung	BRA	Biotop-Nr. alt	26 28
Räumliche Abbildung	Fläche	Kartierung	27.04.2011
Anzahl Abschnitte	1	Fläche / Länge [m²/m]	373,1838
		Breite (lineare Abb.) [m]	

Gesetzlicher Schutz **_ kein gesetzl. Schutz kein gesetzlich geschütztes Biotop** **Schutz nur teilweise** **Nein**

Gesamtbewertung	5	Noch wertvoll, gut entwicklungsfähig
– Alter	5	Biotop mittleren Alters, 20 bis 50 Jahre
– Belastungsgrad	6	Flächenhaft geringe oder örtlich stärkere oder Vorbelastung mit deutlichem Einfluß
– Ökolog. Funktion	6	Hohe Bedeutung in einem Biotopkomplex, für den lokalen Biotopverbund oder als Puffer
– Seltenheit	4	Verbr. Biotoptyp ohne biotoptypische Artenvielfalt, Ubiquisten

Bestandsbeschreibung

Offener, östlicher Teil der südlichen Böschung des Geländes zur benachbarten Bahnanlage hin. Hier ist die Böschung nur noch zwischen 1,50 m und 0,50 m hoch. Von der Bahn her ist in jüngster Zeit der Gehölzaufwuchs zurückgeschnitten worden, so dass die Böschung derzeit offen liegt, recht trocken-mager und grasreich bewachsen ist. Die zurückgeschnittenen Birken, Eichen, Rosen und Ahorn schießen größtenteils erneut aus. Die Böschung wird mittelfristig eine Gehölzschicht neu bilden. Derzeit dominieren halbruderale Vegetationstypen. Der Aufwuchs ist, vermutlich aufgrund der vorausgegangenen Beschattung, nur mäßig artenreich.

Vorkommen an Biotoptypen

1	TF	Typ	HF	F.Anteil
2	BTYP	Biotoptyp		- gesetzl. Grundl.
3	Zusatz	Zusatz zum Biotoptypen		
4	LRT	Lebensraumtyp		
1	1		Ja	100 %
2	AKT	Halbruderale Gras- und Staudenflur trockener Standorte (2000)		

Räumliche Lage

Lagebeschreibung

Nachbarnutzung/en

Rechtswert (X)	566722	Hochwert (Y)	5948134
Bezirk	Hamburg-Nord	Naturraum	Geestplatten westlich der Alster (696.01)

Stadtteil (OT-Nr.)	Langenhorn (432)	Gemarkung	Langenhorn (420)
Digitaler Grünplan	<input type="checkbox"/> Hafengesamtgebiet	<input type="checkbox"/> Ramsargebiet	<input type="checkbox"/> EG-Vogelschutzgeb.
Ausgleichsflächen NSG / ND / LSG	<input checked="" type="checkbox"/> Biosphärenreservat	<input type="checkbox"/> Nationalpark	<input type="checkbox"/>

FFH-GEBIET

Wasserschutzgebiet Langenhorn/Glashütte [3 / Anteil: 100%]

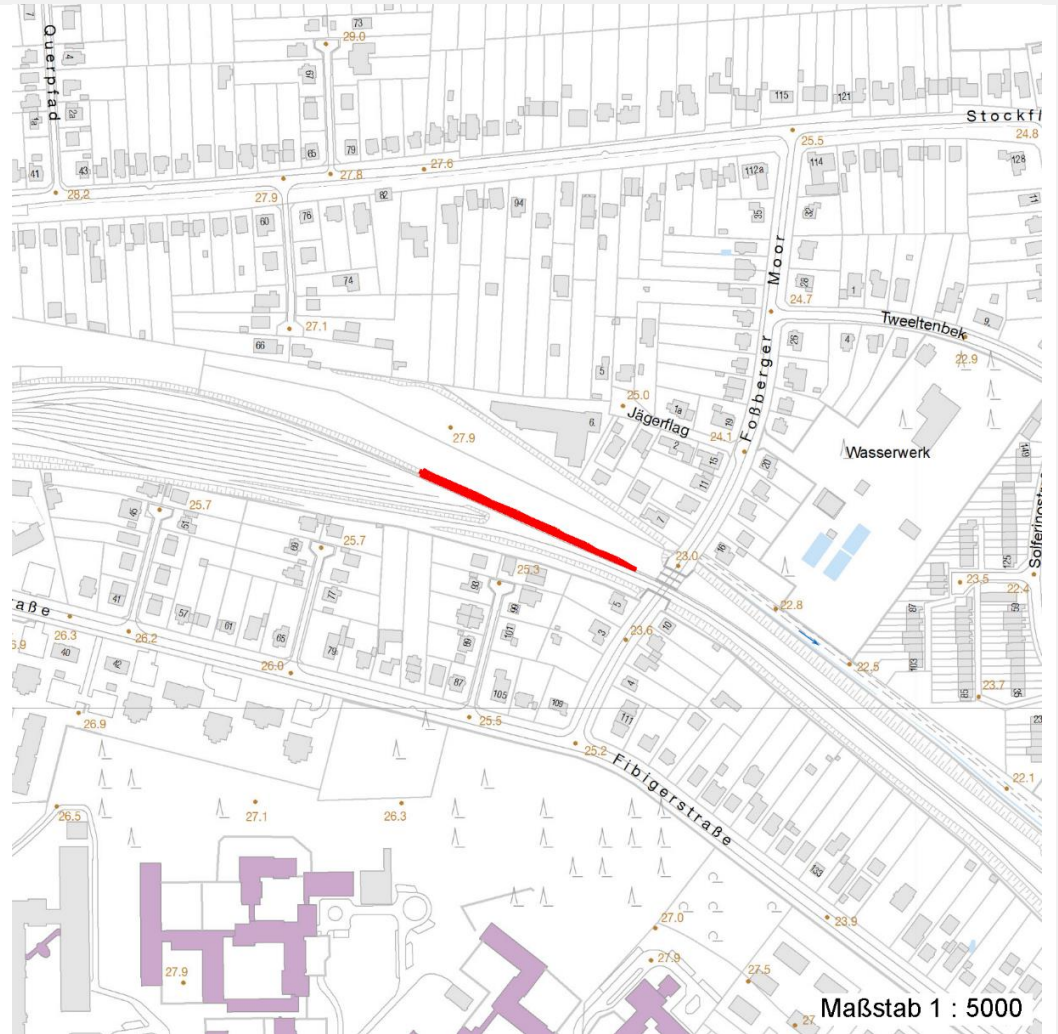
Erhebungsbogen

B

Projekt	Biotopkartierung Hamburg	Interne Nr.	35772
		DK5 DK5-GK	6648 6650
		DK5 - Name	Ochsenzoll
Handlungsbedarf	Nein	Biotop-Nr. alt	26 28
Bearbeitung	BRA	Kartierung	27.04.2011
Räumliche Abbildung	Fläche	Fläche / Länge [m²/m]	373,1838
Anzahl Abschnitte	1	Breite (lineare Abb.) [m]	

Räumliche Lage

Karte



Weitere Erhebungsbögen

Interne Nr.	Interne Nr. Zuordnung	DK5	Biotop-Nr.	Kartierung	Zuordnung	DK5 (GK)	Biotop-Nr. (alt)
35772	35696	6648	15	02.10.2003	<	6650	15

Zuordnung: N = nachfolgende Kartierung, K = weitere Kartierungen (zeitlich vorher oder nachher)

Weitere Angaben

Merkmal	Wert
Auswertung	
Gefährdung / Einflüsse	Störung durch die Nähe der Bahntrassen, eventuell auch Fernwirkung von Herbiziden, Ablagerung des zurückgeschnittenen Gehölzaufwuchses.
Wertgesichtspunkte	Süd- und sonnenexponiert; potenzieller Trockenrasenstandort
Maßnahmen	Böschung nach Möglichkeit dauerhaft von Gehölzaufwuchs befreien, um trocken-magere Vegetation zu fördern; gelegentlich mähen.

Erhebungsbogen

B

Projekt	Biotopkartierung Hamburg	Interne Nr.	35772
		DK5 DK5-GK	6648 6650
Handlungsbedarf	Nein	DK5 - Name	Ochsenzoll
Bearbeitung	BRA	Biotop-Nr. alt	26 28
Räumliche Abbildung	Fläche	Kartierung	27.04.2011
Anzahl Abschnitte	1	Fläche / Länge [m²/m]	373,1838
		Breite (lineare Abb.) [m]	

Teilflächenbeschreibung

Teilflächentyp		Teilflächen-Nr.	1
Biotoptyp	Halbruderale Gras- und Staudenflur trockener Standorte (2000)	Biotoptyp	AKT
- Zusatz		- gesetzl. Grundl.	
FFH-LRT		FFH-LRT	
Beschreibung		Entw.potential LRT	
		Hauptfläche	Ja
		Flächenanteil	100 %
		FFH-Unters.Fläche	Nein
		Saatgutfläche	Nein

Weitere Angaben

Merkmal	Wert
Boden	
Feuchte	5 - frisch und mäßig frisch
Reaktion	7 - neutral
Stickstoffgehalt	6 - mäßig stickstoffarm bis stickstoffreich
Standort, Relief	
Belichtung	7 - halbsonnig
Veg. - Zeigerwerte	
Anz. Wechselfeuchtezeiger	4
Anz. Überschwemmungsz.	0
Veg. - Soziologie	
BfN Schlüssel	19 - Artemisietea (Ausdauernde Stickstoff-Krautfluren) 30.0.02 - Arrhenatheretalia (Gedüngte Frischwiesen und -weiden) 48 - Querco-Fagetea (Reichere Laubwälder und Gebüsche)

Zeigerwerte der Pflanzenartenliste (Auswertung)

Standort	Belichtung	halbsonnig	6,8
Boden	Feuchte	frisch und mäßig frisch	4,8
	Stickstoff (N)	mäßig stickstoffarm bis stickstoffreich	6
	Reaktion	neutral	6,9
Vegetation	Mahdverträglichkeit	schnittempfindlich bis mäßig schnittverträglich	4
Zeigerwerte	Futterwert	mäßige Futterqualität	4,2
	Wechselfeuchteanzeiger		4
	Giftpflanzen		1
	Überschw.anzeiger		0

Pflanzenartenliste

Gruppe / Pflanzenart	MS	M	W	Vs	St	PA	Ph	Sz	VS	V	G	cf	§	Rote Liste			
														HH	ND	SH	D
Tracheobionta (Gefäßpflanzen)																	
Agrostis capillaris (Rotes Straußgras)	7	w		-	-												
Anthoxanthum odoratum (Gewöhnliches Ruchgras)	7	w		-	-												

Erhebungsbogen

B

Projekt	Biotopkartierung Hamburg		Interne Nr.	35772	
			DK5 DK5-GK	6648	6650
Handlungsbedarf	Nein		DK5 - Name	Ochsenzoll	
Bearbeitung	BRA	Kopie	Biotop-Nr. alt	26	28
Räumliche Abbildung	Fläche	Nein	Kartierung	27.04.2011	
Anzahl Abschnitte	1		Fläche / Länge [m²/m]	373,1838	
			Breite (lineare Abb.) [m]		

Pflanzenartenliste

Gruppe / Pflanzenart	MS	M	W	Vs	St	PA	Ph	Sz	VS	V	G	cf	§	Rote Liste					
														HH	ND	SH	D		
Arrhenatherum elatius (Glatthafer)	7	z		-	-														
Betula pendula (Hänge-Birke)	7	w		-	-														
Betula pubescens (Moor-Birke)	7	w		-	-														
Calamagrostis epigejos (Land-Reitgras)	7	z		-	-														
Carex hirta (Behaarte Segge)	7	w		-	-														
Convolvulus arvensis (Acker-Winde)	7	w		-	-														
Crataegus monogyna (Eingrifflicher Weißdorn)	7	w		-	-														
Dactylis glomerata (Wiesen-Knäuelgras)	7	w		-	-														
Dryopteris filix-mas (Gewöhnlicher Wurmfarne)	7	w		-	-														
Elymus repens (Gewöhnliche Quecke)	7	z		-	-														
Epilobium angustifolium (Schmalblättriges Weidenröschen)	7	w		-	-														
Festuca rubra (Rot-Schwengel)	7	w		-	-														
Galium album (Weißes Labkraut)	7	w		-	-														
Hypericum perforatum (Echtes Johanniskraut)	7	w		-	-														
Pastinaca sativa (Pastinak)	7	w		-	-														
Pinus sylvestris (Wald-Kiefer)	7	w		-	-														
Poa nemoralis (Hain-Rispengras)	7	z		-	-														
Poa pratensis (Wiesen-Rispengras)	7	w		-	-														
Poa pratensis agg. (Artengruppe Wiesen-Rispengras)	7	w		-	-														
Populus tremula (Zitter-Pappel)	7	w		-	-														
Quercus robur (Stiel-Eiche)	7	w		-	-														
Rosa canina (Hunds-Rose)	7	w		-	-														
Rosa glauca (Rotblättrige Rose)	7	w		-	-													3	
Rubus armeniacus (Armenische Brombeere)	7	w		-	-														
Rubus caesius (Kratzbeere)	7	h		-	-														
Senecio jacobaea (Jakobs-Greiskraut)	7	z		-	-														
Solidago canadensis (Kanadische Goldrute)	7	z		-	-														
Sorbus aucuparia (Eberesche)	7	w		-	-														
Taraxacum spec. (Löwenzahn)	7	w		-	-														
Verbascum nigrum (Schwarze Königskerze)	7	w		-	-														
Vicia angustifolia (Schmalblättrige Wicke)	7	w		-	-														
Vicia hirsuta (Rauhhaarige Wicke)	7	w		-	-														
																		Anzahl Rote Liste Arten	1
																		Anzahl Arten	34

MS: Mengensystem; M: Mengenangabe, W: Bewertung der Art (FFH-Monitoring), Vs: Vegetationsschicht, St: Status, PA: Autor Phänologie; Ph: Phänologie, Sz: Soziabilität, VS: Vitalitätssystem; V: Vitalität, G: Geschlecht, cf: unsichere Bestimmung, §: Schutz nach BNatSchG, HH: Rote Liste Hamburg, Nds: Rote Liste Niedersachsen, SH: Rote Liste Schleswig-Holstein, D: Rote Liste Deutschland