

# Erhebungsbogen

**B**

<b>Projekt</b>	Biotopkartierung Hamburg		<b>Interne Nr.</b>	35731	
			<b>DK5   DK5-GK</b>	<b>6648</b>	6650
<b>Handlungsbedarf</b>	Nein		<b>DK5 - Name</b>	Ochsenzoll	
<b>Bearbeitung</b>	MLO	<b>Kopie</b>	Ja	<b>Biotop-Nr.   alt</b>	17   17
<b>Räumliche Abbildung</b>	Fläche		<b>Kartierung</b>	12.09.2003	
<b>Anzahl Abschnitte</b>	3		<b>Fläche / Länge [m²/m]</b>	6568,932	
			<b>Breite (lineare Abb.) [m]</b>		

<b>Gesetzlicher Schutz</b>	_ kein gesetzl. Schutz kein gesetzlich geschütztes Biotop		<b>Schutz nur teilweise</b>	Nein
----------------------------	---	--	-----------------------------	------

<b>Gesamtbewertung</b>	6	Wertvoll
------------------------	---	----------

- Alter
- Belastungsgrad
- Ökolog. Funktion
- Seltenheit

## Bestandsbeschreibung

Der Biotop hat sich grundsätzlich seit der Kartierung von 1986 nicht verändert. Einer der vier Abschnitte (die ehemalige Nr. 5.3) musste wegen Umnutzung allerdings ausgegliedert werden (jetzt Nr. 18), weswegen der Biotop neu zu nummerieren war. Die Artenliste wurde ergänzt.

Kopierter Text 1986:

Verwilderte Gehölzpflanzungen (ehemalige Grünanlagen), die sich zu einem unterholzreichen Waldstreifen entwickelt haben. Baumschicht aus alten, am Wanderweg in Reihen stehenden Stieleichen, daneben Birken, Erlen, seltener Baumweiden, Fichten und Eschen. Überall dichte, unterschiedlich hohe Strauchschicht aus nachwachsenden Vogelbeeren, Holunder, Traubenkirsche, Weißdorn, Salweide und Ahorn. Die gepflanzten Gehölze sind zu dichten Gebüschern ausgewachsen. Bodenvegetation meist aus üppig wachsendem Giersch, Springkraut und Brennnesseln; unter den dichten Bäumen etwas spärlicher entwickelt. Am Rande verläuft ein Wanderweg.

Brut- und Nahrungsgebiet einiger Vogelarten.

Vögel: Zaunkönig, Mönchsgrasmücke, Amsel

## Vorkommen an Biotoptypen

1	TF	Typ	HF	F.Anteil
2	BTYP	Biotoptyp	- gesetzl. Grundl.	
3	Zusatz	Zusatz zum Biotoptypen		
4	LRT	Lebensraumtyp		
1	1		Ja	100 %
2	WX	Sonstiger Laubforst, naturfern (2000)		

## Räumliche Lage

<b>Lagebeschreibung</b>	am Pannsgraben und am Bornbach			
<b>Nachbarnutzung/en</b>				
<b>Rechtswert (X)</b>	567478	<b>Hochwert (Y)</b>	5948512	
<b>Bezirk</b>	Hamburg-Nord	<b>Naturraum</b>	Geestplatten westlich der Alster (696.01)	
<b>Stadtteil (OT-Nr.)</b>	Langenhorn (432)		<b>Gemarkung</b>	Langenhorn (420)
<b>Digitaler Grünplan</b>	<input checked="" type="checkbox"/>	<b>Hafengesamtgebiet</b>	<input type="checkbox"/>	<b>Ramsargebiet</b>
<b>Ausgleichsflächen NSG / ND / LSG</b>	<input type="checkbox"/>	<b>Biosphärenreservat</b>	<input type="checkbox"/>	<b>Nationalpark</b>
<b>FFH-GEBIET</b>				
<b>Wasserschutzgebiet</b>	Langenhorn/Glashütte [ 3 / Anteil: 100% ]			

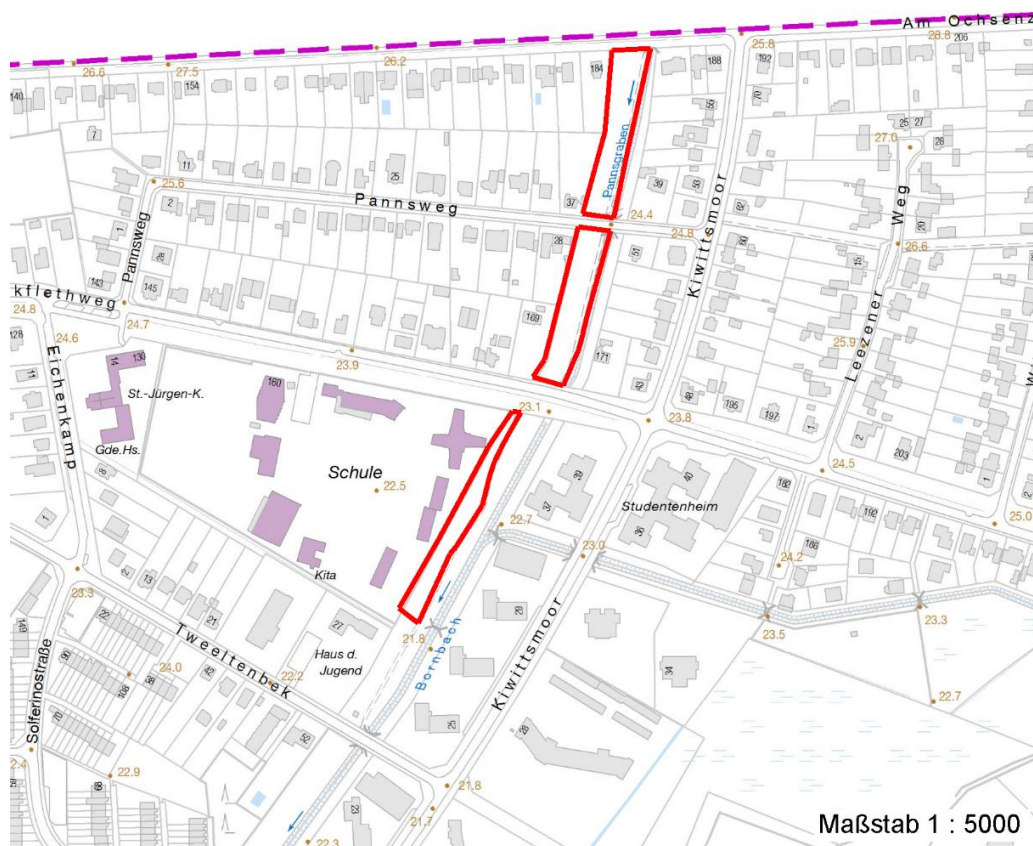
# Erhebungsbogen

**B**

<b>Projekt</b>	Biotopkartierung Hamburg	<b>Interne Nr.</b>	35731
		<b>DK5   DK5-GK</b>	6648      6650
<b>Handlungsbedarf</b>	Nein	<b>DK5 - Name</b>	Ochsenzoll
<b>Bearbeitung</b>	MLO	<b>Biotop-Nr.   alt</b>	17      17
<b>Räumliche Abbildung</b>	Fläche	<b>Kartierung</b>	12.09.2003
<b>Anzahl Abschnitte</b>	3	<b>Fläche / Länge [m<sup>2</sup>/m]</b>	6568,932
		<b>Breite (lineare Abb.) [m]</b>	

## Räumliche Lage

Karte



## Weitere Erhebungsbögen

Interne Nr.	Interne Nr. Zuordnung	DK5	Biotop-Nr.	Kartierung	Zuordnung	DK5 (GK)	Biotop-Nr. (alt)
35731	35732	6648	17	19.05.2011	K	6650	17
35731	35729	6648	9	15.07.1986	<	6650	5

Zuordnung: N = nachfolgende Kartierung, K = weitere Kartierungen (zeitlich vorher oder nachher)

## Weitere Angaben

Merkmal	Wert
<b>Auswertung</b>	
Gefährdung / Einflüsse	Ablagerung von Muell / Gartenabfaellen Eutrophierung
Wertgesichtspunkte	Dominanz von Laubgehölzen Naturverjüngung positive Entwicklungstendenz

# Erhebungsbogen

**B**

<b>Projekt</b>	Biotopkartierung Hamburg	<b>Interne Nr.</b>	35731
		<b>DK5   DK5-GK</b>	<b>6648</b> 6650
<b>Handlungsbedarf</b>	Nein	<b>DK5 - Name</b>	Ochsenzoll
<b>Bearbeitung</b>	MLO	<b>Biotop-Nr.   alt</b>	<b>17</b> 17
<b>Räumliche Abbildung</b>	Fläche	<b>Kartierung</b>	12.09.2003
<b>Anzahl Abschnitte</b>	3	<b>Fläche / Länge [m<sup>2</sup>/m]</b>	6568,932
		<b>Breite (lineare Abb.) [m]</b>	

## Weitere Angaben

Merkmal	Wert
Bedeutung für Tiergruppe	naturnah unterholzreich Vorkommen von Altholz Vögel
Maßnahmen	Beseitigen von Muell, Gartenabfaellen u.a Naturliche Entwicklung (Sukzession) zulassen

## Teilflächenbeschreibung

<b>Teilflächentyp</b>		<b>Teilflächen-Nr.</b>	1
<b>Biotoptyp</b>	Sonstiger Laubforst, naturfern (2000)	<b>Biotoptyp</b>	WX
- <b>Zusatz</b>		- <b>gesetzl. Grundl.</b>	
<b>FFH-LRT</b>		<b>FFH-LRT</b>	
<b>Beschreibung</b>		<b>Entw.potential LRT</b>	
Standort: Substrat: Erde (natürlich)		<b>Hauptfläche</b>	Ja
		<b>Flächenanteil</b>	100 %
		<b>FFH-Unters.Fläche</b>	Nein
		<b>Saatgutfläche</b>	Nein

## Weitere Angaben

Merkmal	Wert
<b>Boden</b>	
Feuchte	6 - mäßig feucht und wechselfeucht
Stickstoffgehalt	7 - stickstoffreich
<b>Standort, Relief</b>	
Relief	eben
Luft	keine Besonderheiten
<b>Veg. - Deckg./Ant.</b>	
1. Baumschicht	70 %
Strauchschicht	70 %
1. Krautschicht	70 %

## Zeigerwerte der Pflanzenartenliste (Auswertung)

<b>Standort</b>	<b>Belichtung</b>	halbsonnig bis halbschattig	5,8
<b>Boden</b>	<b>Feuchte</b>	mäßig feucht und wechselfeucht	5,5
	<b>Stickstoff (N)</b>	stickstoffreich	7,5
	<b>Reaktion</b>	schwach sauer	6,5
<b>Vegetation</b>	<b>Mahdverträglichkeit</b>	mäßig schnittverträglich (erster Schnitt nicht vor 1. Juli)	4,7
<b>Zeigerwerte</b>	<b>Futterwert</b>	sehr geringwertiges Futter	2
	<b>Wechselfeuchteanzeiger</b>		4
	<b>Giftpflanzen</b>		0
	<b>Überschw.anzeiger</b>		4

# Erhebungsbogen

# B

<b>Projekt</b>	Biotopkartierung Hamburg		<b>Interne Nr.</b>	35731	
			<b>DK5   DK5-GK</b>	<b>6648</b>	6650
<b>Handlungsbedarf</b>	Nein		<b>DK5 - Name</b>	Ochsenzoll	
<b>Bearbeitung</b>	MLO	<b>Kopie</b>	Ja	<b>Biotop-Nr.   alt</b>	17 17
<b>Räumliche Abbildung</b>	Fläche			<b>Kartierung</b>	12.09.2003
<b>Anzahl Abschnitte</b>	3			<b>Fläche / Länge [m<sup>2</sup>/m]</b>	6568,932
				<b>Breite (lineare Abb.) [m]</b>	

## Pflanzenartenliste

Gruppe / Pflanzenart	MS	M	W	Vs	St	PA	Ph	Sz	VS	V	G	cf	§	Rote Liste			
														HH	ND	SH	D
<b>Tracheobionta (Gefäßpflanzen)</b>																	
Acer campestre (Feld-Ahorn)	7	z		-													
Acer pseudoplatanus (Berg-Ahorn)	1	+		-													
Aegopodium podagraria (Giersch)	7	d		-													
Aesculus hippocastanum (Gewöhnliche Rosskastanie)	7	z		-													
Agrostis capillaris (Rotes Straußgras)	7	w		-													
Alliaria petiolata (Knoblauchsrauke)	1	+		-													
Alnus glutinosa (Schwarz-Erle)	1	+		-													
Alnus incana (Grau-Erle)	1	+		-													
Artemisia vulgaris (Gewöhnlicher Beifuß)	7	w		-													
Betula pendula (Hänge-Birke)	7	X		-													
Carpinus betulus (Hainbuche)	1	+		-													
Convallaria majalis (Maiglöckchen)	7	l		-													
Cornus alba (Weißer (Tartarischer) Hartriegel)	1	+		-													
Corylus avellana (Haselnuss)	1	+		-													
Crataegus monogyna (Eingrifflicher Weißdorn)	1	+		-													
Dactylis glomerata (Wiesen-Knäuelgras)	1	+		-													
Deschampsia cespitosa (Rasen-Schmiele)	1	+		-													
Dryopteris carthusiana (Dorniger Wurmfarne)	7	X		-													
Elymus repens (Gewöhnliche Quecke)	1	+		-													
Epilobium angustifolium (Schmalblättriges Weidenröschen)	7	w		-													
Fagus sylvatica (Rotbuche)	7	w		-													
Fraxinus excelsior (Gewöhnliche Esche)	1	+		-													
Hedera helix (Efeu)	7	z		-													
Holcus mollis (Weiches Honiggras)	1	+		-													
Humulus lupulus (Hopfen)	1	+		-													
Impatiens parviflora (Kleinblütiges Springkraut)	7	d		-													
Lapsana communis (Rainkohl)	7	w		-													
Ligustrum vulgare (Gemeiner Liguster)	1	+		-													
Lonicera xylosteum (Rote Heckenkirsche)	1	+		-													
Phalaris arundinacea (Rohr-Glanzgras)	1	+		-													
Philadelphus coronarius (Europäischer Pfeifenstrauch)	1	+		-													
Picea abies (Gemeine Fichte)	1	+		-													
Poa annua (Einjähriges Rispengras)	1	+		-													
Poa nemoralis (Hain-Rispengras)	1	+		-													
Populus tremula (Zitter-Pappel)	7	h		-													
Prunus avium (Vogel-Kirsche)	1	+		-													
Prunus domestica (Kultur-Pflaume)	7	z		-													
Prunus serotina (Späte Traubenkirsche)	7	z		-													
Quercus robur (Stiel-Eiche)	7	h		-													
Ranunculus repens (Kriechender Hahnenfuß)	1	+		-													
Rubus fruticosus agg. (Artengruppe Echte Brombeere)	7	h		-													
Rumex obtusifolius (Stumpfbblättriger Ampfer)	7	h		-													
Salix caprea (Sal-Weide)	1	+		-													
Salix x rubens (Fahl-Weide)	1	+		-													
Sambucus nigra (Schwarzer Holunder)	7	h		-													

# Erhebungsbogen

**B**

<b>Projekt</b>	Biotopkartierung Hamburg		<b>Interne Nr.</b>	35731	
			<b>DK5   DK5-GK</b>	<b>6648</b>	6650
<b>Handlungsbedarf</b>	Nein		<b>DK5 - Name</b>	Ochsenzoll	
<b>Bearbeitung</b>	MLO	<b>Kopie</b> Ja	<b>Biotop-Nr.   alt</b>	<b>17</b>	17
<b>Räumliche Abbildung</b>	Fläche		<b>Kartierung</b>	12.09.2003	
<b>Anzahl Abschnitte</b>	3		<b>Fläche / Länge [m<sup>2</sup>/m]</b>	6568,932	
			<b>Breite (lineare Abb.) [m]</b>		

## Pflanzenartenliste

Gruppe / Pflanzenart	MS	M	W	Vs	St	PA	Ph	Sz	VS	V	G	cf	§	Rote Liste				
														HH	ND	SH	D	
Solidago gigantea (Riesen-Goldrute)	7	h		-														
Sorbus aucuparia (Eberesche)	7	h		-														
Tilia platyphyllos (Sommer-Linde)	7	z		-								X						
Urtica dioica (Große Brennessel)	7	d		-														
Vicia cracca agg. (Artengruppe Vogel-Wicke)	1	+		-														
<b>Anzahl Rote Liste Arten</b>																		
<b>Anzahl Arten</b>													50					

MS: Mengensystem; M: Mengenangabe, W: Bewertung der Art (FFH-Monitoring), Vs: Vegetationsschicht, St: Status, PA: Autor Phänologie; Ph: Phänologie, Sz: Soziabilität, VS: Vitalitätssystem; V: Vitalität, G: Geschlecht, cf: unsichere Bestimmung, §: Schutz nach BNatSchG, HH: Rote Liste Hamburg, Nds: Rote Liste Niedersachsen, SH: Rote Liste Schleswig-Holstein, D: Rote Liste Deutschland