

# Erhebungsbogen

**B**

<b>Projekt</b>	Biotopkartierung Hamburg, Datenbestand aus FoxPro	<b>Interne Nr.</b>	35742
		<b>DK5   DK5-GK</b>	<b>6648</b> 6650
<b>Handlungsbedarf</b>	Nein	<b>DK5 - Name</b>	Ochsenzoll
<b>Bearbeitung</b>	HEK <b>Kopie</b> Nein	<b>Biotop-Nr.   alt</b>	<b>11</b> 10
<b>Räumliche Abbildung</b>	Fläche	<b>Kartierung</b>	15.07.1986
<b>Anzahl Abschnitte</b>	1	<b>Fläche / Länge [m<sup>2</sup>/m]</b>	4451,8129
		<b>Breite (lineare Abb.) [m]</b>	

**Gesetzlicher Schutz**    **\_ kein gesetzl. Schutz kein gesetzlich geschütztes Biotop**    **Schutz nur teilweise**    **Nein**

**Gesamtbewertung**    0    keine Angabe

- **Alter**
- **Belastungsgrad**
- **Ökolog. Funktion**
- **Seltenheit**

## Bestandsbeschreibung

Ausgedehnte Gartenbrache, die durch zahlreiche Gebüschgruppen untergliedert wird. Häufig hoch ausgewachsenes, undurchdringliches Anfluggebüsch aus Weiden, Birken, Brombeeren und Erlen. Vereinzelt hohe Birken, Trauerweiden und Eichen. Am Südrand mit einem lückigen, ehemaligen Knick aus einigen Birken und Erlen, der kaum Gebüsch aufweist. Besonders am Rand üppig wuchernde Brennnesseln, Diesteln und Goldruten; im Zentrum vorherrschendes Honiggras, Quecke und Rot-Schwingel, durchsetzt von Johanniskraut, Giersch, Hornklee, Hahnenfuß. Lebensraum verschiedener Feldheuschreckenarten in hoher Individuendichte. Insektenweide (Schmetterlinge, Schwebfliegen). Brutbiotop für Singvögel.

Schnecken: Arianta arbustorum, Cepaea nemoralis

Spinnen: Araneus diadematus

Vögel: Zaunkönig, Elster

Heuschrecken: Chorthippus albomarginatus, Omocestus viridulus

Schmetterlinge: Polyommatus icarus

Wertstufe 7

Spezielle Nutzungen: keine Nutzung

Nutzungsintensität: keine

Vorkommende Pflanzengesellschaften: ohne Angabe

## Vorkommen an Biotoptypen

1	TF	Typ	HF	F.Anteil
2	BTYP	Biotoptyp	- gesetzl. Grundl.	
3	Zusatz	Zusatz zum Biotoptypen		
4	LRT	Lebensraumtyp		
1	1		Ja	100 %
2	HG	Feld-, Stadt- und Kleingehölz (2000)		

## Räumliche Lage

<b>Lagebeschreibung</b>	Am Südufer des Bornbachs		
<b>Nachbarnutzung/en</b>			
<b>Rechtswert (X)</b>	567722	<b>Hochwert (Y)</b>	5948165

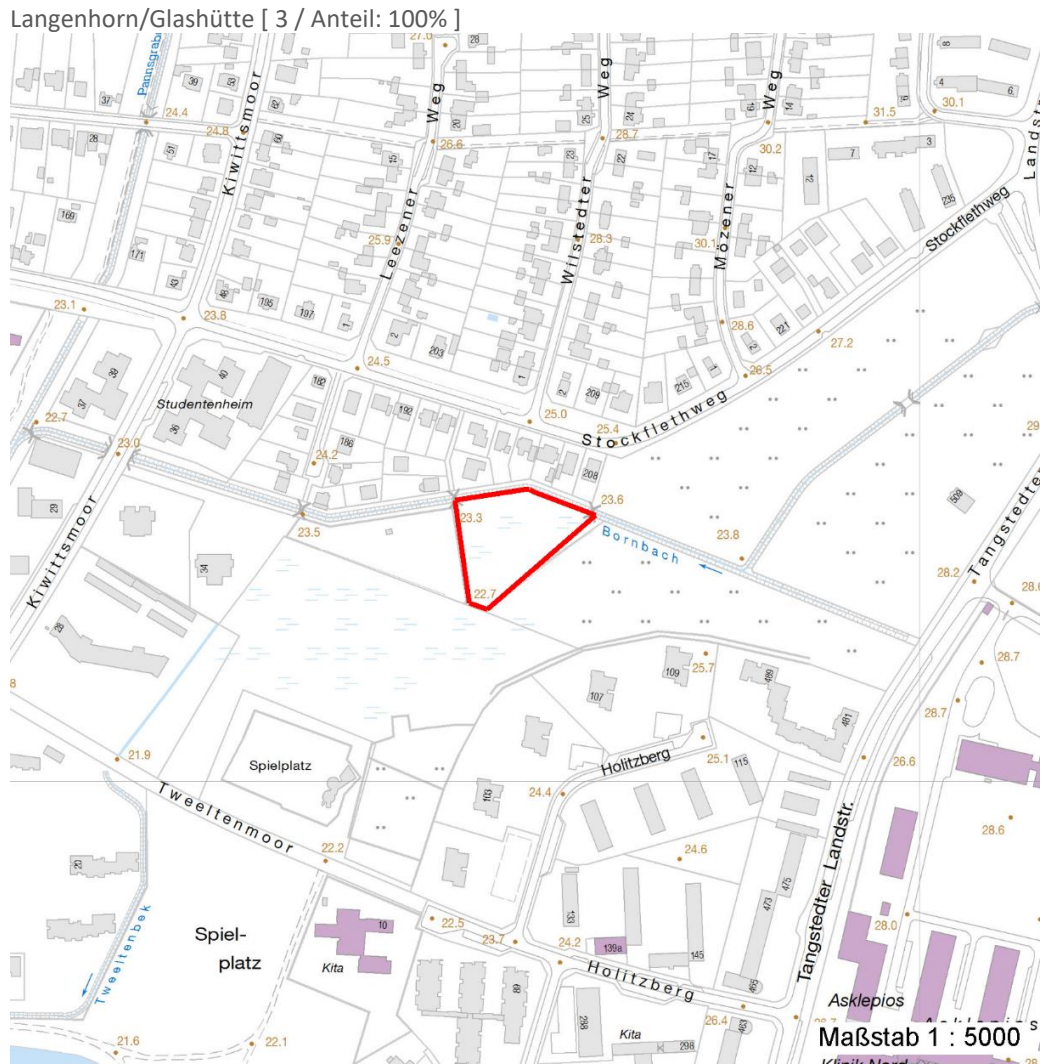
# Erhebungsbogen

**B**

<b>Projekt</b>	Biotopkartierung Hamburg, Datenbestand aus FoxPro	<b>Interne Nr.</b>	35742
		<b>DK5   DK5-GK</b>	<b>6648</b> 6650
		<b>DK5 - Name</b>	Ochsenzoll
<b>Handlungsbedarf</b>	Nein	<b>Biotop-Nr.   alt</b>	<b>11</b> 10
<b>Bearbeitung</b>	HEK	<b>Kartierung</b>	15.07.1986
<b>Räumliche Abbildung</b>	Fläche	<b>Fläche / Länge [m<sup>2</sup>/m]</b>	4451,8129
<b>Anzahl Abschnitte</b>	1	<b>Breite (lineare Abb.) [m]</b>	

## Räumliche Lage

<b>Bezirk</b>	Hamburg-Nord	<b>Naturraum</b>	Geestplatten westlich der Alster (696.01)
<b>Stadtteil (OT-Nr.)</b>	Langenhorn (432)	<b>Gemarkung</b>	Langenhorn (420)
<b>Digitaler Grünplan</b>	<input checked="" type="checkbox"/> <b>Hafengesamtgebiet</b>	<b>Ramsargebiet</b>	<input type="checkbox"/> <b>EG-Vogelschutzgeb.</b>
<b>Ausgleichsflächen NSG / ND / LSG</b>	<input type="checkbox"/> <b>Biosphärenreservat</b>	<b>Nationalpark</b>	<input type="checkbox"/>
<b>FFH-GEBIET</b>	LSG Langenhorn, Fuhlsbüttel, Kl. Borstel [ HH-2018 / Anteil: 88% ]		
<b>Wasserschutzgebiet</b>	Langenhorn/Glashütte [ 3 / Anteil: 100% ]		
<b>Karte</b>			



## Weitere Erhebungsbögen

Interne Nr.	Interne Nr. Zuordnung	DK5	Biotop-Nr.	Kartierung	Zuordnung	DK5 (GK)	Biotop-Nr. (alt)
35742	35743	6648	11	15.09.1995	K	6650	10
35742	35741	6648	11	12.09.2003	K	6650	10
35742	35737	6648	11	19.05.2011	K	6650	10

Zuordnung: N = nachfolgende Kartierung, K = weitere Kartierungen (zeitlich vorher oder nachher)

# Erhebungsbogen

**B**

<b>Projekt</b>	Biotopkartierung Hamburg, Datenbestand aus FoxPro	<b>Interne Nr.</b>	35742
		<b>DK5   DK5-GK</b>	<b>6648</b> 6650
<b>Handlungsbedarf</b>	Nein	<b>DK5 - Name</b>	Ochsenzoll
<b>Bearbeitung</b>	HEK	<b>Biotop-Nr.   alt</b>	<b>11</b> 10
<b>Räumliche Abbildung</b>	Fläche	<b>Kartierung</b>	15.07.1986
<b>Anzahl Abschnitte</b>	1	<b>Fläche / Länge [m<sup>2</sup>/m]</b>	4451,8129
		<b>Breite (lineare Abb.) [m]</b>	

## Weitere Angaben

Merkmal	Wert
<b>Auswertung</b>	
Gefährdung / Einflüsse	Ablagerung von Muell / Gartenabfaellen
Wertgesichtspunkte	Strukturvielfalt
	Vorkommen alter Obstbäume
zoologisch bedeutsame Strukturen	Dichte spontane Gebüsche
Bedeutung für Tiergruppe	Insekten
	Vögel
Maßnahmen	Natuerliche Entwicklung (Sukzession) zulassen

## Teilflächenbeschreibung

<b>Teilflächentyp</b>		<b>Teilflächen-Nr.</b>	1
<b>Biotoptyp</b>	Feld-, Stadt- und Kleingehölz (2000)	<b>Biotoptyp</b>	HG
- <b>Zusatz</b>		- <b>gesetzl. Grundl.</b>	
<b>FFH-LRT</b>		<b>FFH-LRT</b>	
<b>Beschreibung</b>	Standort: Substrat: Erde (natürlich)	<b>Entw.potential LRT</b>	
		<b>Hauptfläche</b>	Ja
		<b>Flächenanteil</b>	100 %
		<b>FFH-Unters.Fläche</b>	Nein
		<b>Saatgutfläche</b>	Nein

## Weitere Angaben

Merkmal	Wert
<b>Boden</b>	
Feuchte	6 - mäßig feucht und wechselfeucht
Stickstoffgehalt	7 - stickstoffreich
<b>Standort, Relief</b>	
Relief	eben
Belichtung	8 - sonnig
Luft	keine Besonderheiten
<b>Veg. - Deckg./Ant.</b>	
1. Baumschicht	10 %
Strauchschicht	50 %
1. Krautschicht	70 %

# Erhebungsbogen

**B**

<b>Projekt</b>	Biotopkartierung Hamburg, Datenbestand aus FoxPro	<b>Interne Nr.</b> DK5   DK5-GK DK5 - Name Biotop-Nr.   alt Kartierung	35742 6648 6650 Ochsenzoll 11 10 15.07.1986
<b>Handlungsbedarf</b>	Nein	<b>Fläche / Länge [m<sup>2</sup>/m]</b>	4451,8129
<b>Bearbeitung</b>	HEK	<b>Breite (lineare Abb.) [m]</b>	
<b>Räumliche Abbildung</b>	Fläche		
<b>Anzahl Abschnitte</b>	1		

## Zeigerwerte der Pflanzenartenliste (Auswertung)

<b>Standort</b>	<b>Belichtung</b>	halbsonnig	6,6
<b>Boden</b>	<b>Feuchte</b>	mäßig feucht und wechselfeucht	6,3
	<b>Stickstoff (N)</b>	mäßig stickstoffarm bis stickstoffreich	6,2
	<b>Reaktion</b>	schwach sauer	5,5
<b>Vegetation</b>	<b>Mahdverträglichkeit</b>	mäßig schnittverträglich (erster Schnitt nicht vor 1. Juli)	5,4
<b>Zeigerwerte</b>	<b>Futterwert</b>	geringwertiges Futter	3,2
	<b>Wechselfeuchteanzeiger</b>		8
	<b>Giftpflanzen</b>		0
	<b>Überschw.anzeiger</b>		1

## Pflanzenartenliste

Gruppe / Pflanzenart	MS	M	W	Vs	St	PA	Ph	Sz	VS	V	G	cf	§	Rote Liste			
														HH	ND	SH	D
<b>Tracheobionta (Gefäßpflanzen)</b>																	
Aegopodium podagraria (Giersch)	7	h		-													
Agrostis capillaris (Rotes Straußgras)	7	h		-													
Alnus glutinosa (Schwarz-Erle)	7	h		-													
Anthoxanthum odoratum (Gewöhnliches Ruchgras)	1	+		-													
Betula pendula (Hänge-Birke)	1	+		-													
Calystegia sepium (Zaun-Winde)	1	+		-													
Carex hirta (Behaarte Segge)	1	+		-													
Carex leporina (Hasenfuß-Segge)	1	+		-													
Cirsium arvense (Acker-Kratzdistel)	7	h		-													
Dactylis glomerata (Wiesen-Knäuelgras)	1	+		-													
Deschampsia cespitosa (Rasen-Schmiele)	1	+		-													
Elymus repens (Gewöhnliche Quecke)	7	h		-													
Epilobium montanum (Berg-Weidenröschen)	1	+		-													
Festuca rubra (Rot-Schwengel)	1	+		-													
Frangula alnus (Faulbaum)	1	+		-													
Galium aparine (Kletten-Labkraut)	1	+		-													
Holcus lanatus (Wolliges Honiggras)	7	h		-													
Holcus mollis (Weiches Honiggras)	1	+		-													
Hypericum perforatum (Echtes Johanniskraut)	1	+		-													
Juncus effusus (Flutter-Binse)	1	+		-													
Lotus pedunculatus (Sumpf-Hornklee)	1	+		-											V		
Lysimachia vulgaris (Gewöhnlicher Gilbweiderich)	1	+		-													
Malus domestica (Kultur-Apfel)	1	+		-													
Poa trivialis (Gewöhnliches Rispengras)	1	+		-													
Quercus robur (Stiel-Eiche)	1	+		-													
Ranunculus acris (Scharfer Hahnenfuß)	7	h		-													
Ranunculus repens (Kriechender Hahnenfuß)	7	h		-													
Rubus fruticosus agg. (Artengruppe Echte Brombeere)	7	h		-													
Rumex acetosa (Großer Sauerampfer)	1	+		-													
Rumex crispus (Krauser Ampfer)	1	+		-													
Rumex obtusifolius (Stumpfbblätteriger Ampfer)	1	+		-													
Salix caprea (Sal-Weide)	1	+		-													
Salix x sepulcralis (Trauer-Weide)	1	+		-													
Salix x smithiana (Kübler-Weide)	7	h		-											D		

# Erhebungsbogen

**B**

<b>Projekt</b>	Biotopkartierung Hamburg, Datenbestand aus FoxPro	<b>Interne Nr.</b>	35742
		<b>DK5   DK5-GK</b>	<b>6648</b> 6650
<b>Handlungsbedarf</b>	Nein	<b>DK5 - Name</b>	Ochsenzoll
<b>Bearbeitung</b>	HEK	<b>Biotop-Nr.   alt</b>	<b>11</b> 10
<b>Räumliche Abbildung</b>	Fläche	<b>Kartierung</b>	15.07.1986
<b>Anzahl Abschnitte</b>	1	<b>Fläche / Länge [m<sup>2</sup>/m]</b>	4451,8129
		<b>Breite (lineare Abb.) [m]</b>	

## Pflanzenartenliste

Gruppe / Pflanzenart	MS	M	W	Vs	St	PA	Ph	Sz	VS	V	G	cf	§	Rote Liste				
														HH	ND	SH	D	
Solidago canadensis (Kanadische Goldrute)	1	+		-														
Solidago gigantea (Riesen-Goldrute)	1	+		-														
Stellaria graminea (Gras-Sternmiere)	7	h		-														
Urtica dioica (Große Brennessel)	7	h		-														
<b>Anzahl Rote Liste Arten</b>															<b>1</b>	<b>1</b>		
<b>Anzahl Arten</b>																<b>38</b>		

MS: Mengensystem; M: Mengenangabe, W: Bewertung der Art (FFH-Monitoring), Vs: Vegetationsschicht, St: Status, PA: Autor Phänologie; Ph: Phänologie, Sz: Soziabilität, VS: Vitalitätssystem; V: Vitalität, G: Geschlecht, cf: unsichere Bestimmung, §: Schutz nach BNatSchG, HH: Rote Liste Hamburg, Nds: Rote Liste Niedersachsen, SH: Rote Liste Schleswig-Holstein, D: Rote Liste Deutschland