

Erhebungsbogen

B

Projekt	Biotopkartierung Hamburg		Interne Nr.	35741
			DK5 DK5-GK	6648 6650
Handlungsbedarf	Nein		DK5 - Name	Ochsenzoll
Bearbeitung	MLO	Kopie	Nein	Biotop-Nr. alt
Räumliche Abbildung	Fläche			11 10
Anzahl Abschnitte	1			Kartierung
				12.09.2003
				Fläche / Länge [m²/m]
				4451,8226
				Breite (lineare Abb.) [m]

Gesetzlicher Schutz kein gesetzl. Schutz **kein gesetzlich geschütztes Biotop** **Schutz nur teilweise** **Nein**

Gesamtbewertung	6	Wertvoll
– Alter	6	Biotop mittleren Alters, 50 bis 100 Jahre
– Belastungsgrad	7	Flächenhaft geringe oder Vorbelastung mit schwachem Einfluß
– Ökolog. Funktion	7	Sehr hohe Bedeutung in einem Biotopkomplex, für den lokalen Biotopverbund oder als Puffer
– Seltenheit	5	Seltener Biotoptyp, floristisch stark verarmt, ohne seltener Pflges. od. verbr. artenreicher Biotoptyp

Bestandsbeschreibung

Frisch-feuchte Gartenbrache, deren Charakter und Arten-Zusammensetzung sich allerdings seit der Referenzkartierung von 1986 grundlegend geändert haben. Der Biotop befindet sich großteils in einem recht frühen Übergangsstadium zu einem Erlen-Birken-Bruchwald (WBM), für den ein Schutz nach § 28 heute allerdings nur bei sehr zukunftsgerichteter Blickweise beansprucht werden könnte. Daher wird derzeit nur defensiv der Biotoptyp WX aufgrund der diversen angepflanzten Baumarten vergeben.

Die offenbar wenig beeinflusste Sukzession brachte einerseits einen Wechsel der dominanten Arten mit sich, reichte andererseits aber noch nicht aus, um die nach wie vor deutlich erkennbaren Wiesenparzellen zu überwuchern. Der Bestand der alten (degenerierten) Obstbäume geht zurück. Die Moorbirke ist inzwischen die dominante Baumart, auch Erlen sowie ferner Hängebirken sind gut vertreten. In der Strauchschicht dominieren Holunder, Echte Traubenkirsche und Himbeere. Ein kleiner (angelegter!?) Nebenarm des Bornbachs schlängelt sich durch Weidengebüsch (zum Kartiertermin trockengefallen). Auf den Wiesenparzellen dominieren Wiesen-Rispengras und Gundermann. Die Kraut- und Strauchschicht ist bereichsweise überwachsen mit Zaunwinde. An der SE-Seite befindet sich der Rest eines degenerierten Knicks, der mit Holzschnitt verdichtet wurde (Abfallbeseitigung und "Maßnahme" zugleich).

Rote-Liste-Arten wurden (noch) nicht gefunden, dennoch überzeugt die Fläche mit ihrem Strukturreichtum und ist ein lehrreiches und wertvolles Beispiel für Sukzessionsstudien.

Vorkommen an Biotoptypen

1	TF	Typ	HF	F.Anteil
2	BTYP	Biotoptyp		- gesetzl. Grundl.
3	Zusatz	Zusatz zum Biotoptypen		
4	LRT	Lebensraumtyp		
1	1		Ja	100 %
2	WX	Sonstiger Laubforst, naturfern (2000)		

Räumliche Lage

Lagebeschreibung	S-lich des Bornbachs			
Nachbarnutzung/en				
Rechtswert (X)	567722	Hochwert (Y)	5948165	
Bezirk	Hamburg-Nord	Naturraum	Geestplatten westlich der Alster (696.01)	
Stadtteil (OT-Nr.)	Langenhorn (432)	Gemarkung	Langenhorn (420)	
Digitaler Grünplan	<input checked="" type="checkbox"/> Hafengesamtgebiet	<input type="checkbox"/> Ramsargebiet	<input type="checkbox"/> EG-Vogelschutzgeb.	<input type="checkbox"/>
Ausgleichsflächen	<input type="checkbox"/> Biosphärenreservat	<input type="checkbox"/> Nationalpark	<input type="checkbox"/>	<input type="checkbox"/>
NSG / ND / LSG	LSG Langenhorn, Fuhsbüttel, Kl. Borstel [HH-2018 / Anteil: 88%]			
FFH-GEBIET				

Erhebungsbogen

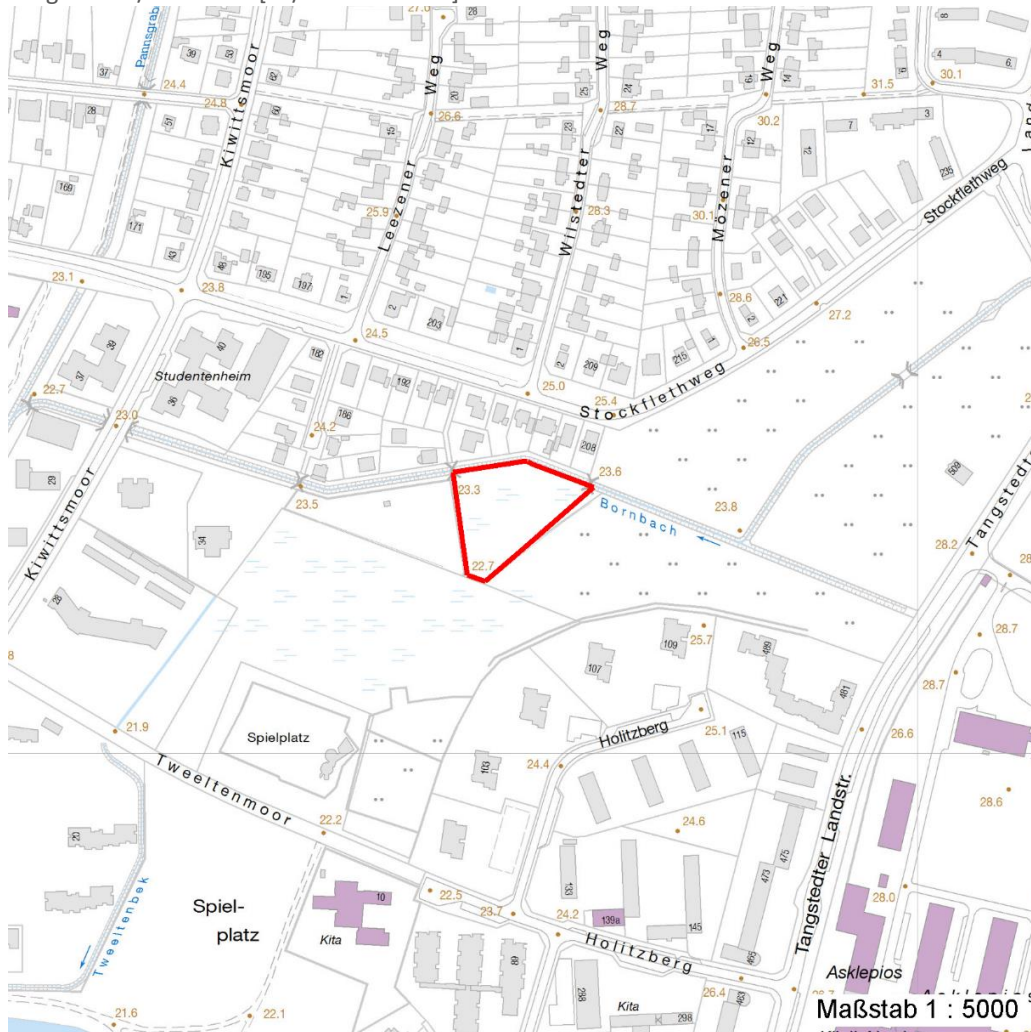
B

Projekt	Biotopkartierung Hamburg	Interne Nr.	35741
		DK5 DK5-GK	6648 6650
		DK5 - Name	Ochsenzoll
Handlungsbedarf	Nein	Biotop-Nr. alt	11 10
Bearbeitung	MLO	Kartierung	12.09.2003
Räumliche Abbildung	Fläche	Fläche / Länge [m²/m]	4451,8226
Anzahl Abschnitte	1	Breite (lineare Abb.) [m]	

Räumliche Lage

**Wasserschutzgebiet
Karte**

Langenhorn/Glashütte [3 / Anteil: 100%]



Weitere Erhebungsbögen

Interne Nr.	Interne Nr. Zuordnung	DK5	Biotop-Nr.	Kartierung	Zuordnung	DK5 (GK)	Biotop-Nr. (alt)
35741	35742	6648	11	15.07.1986	K	6650	10
35741	35743	6648	11	15.09.1995	K	6650	10
35741	35737	6648	11	19.05.2011	K	6650	10

Zuordnung: N = nachfolgende Kartierung, K = weitere Kartierungen (zeitlich vorher oder nachher)

Foto

Interne Nr.	Index	Dateiname	Aufnahmerichtung
1940	0	6648_11_120903_1.JPG	

Erhebungsbogen

B

Projekt	Biotopkartierung Hamburg	Interne Nr.	35741
		DK5 DK5-GK	6648 6650
Handlungsbedarf	Nein	DK5 - Name	Ochsenzoll
Bearbeitung	MLO	Biotop-Nr. alt	11 10
Räumliche Abbildung	Fläche	Kartierung	12.09.2003
Anzahl Abschnitte	1	Fläche / Länge [m²/m]	4451,8226
		Breite (lineare Abb.) [m]	

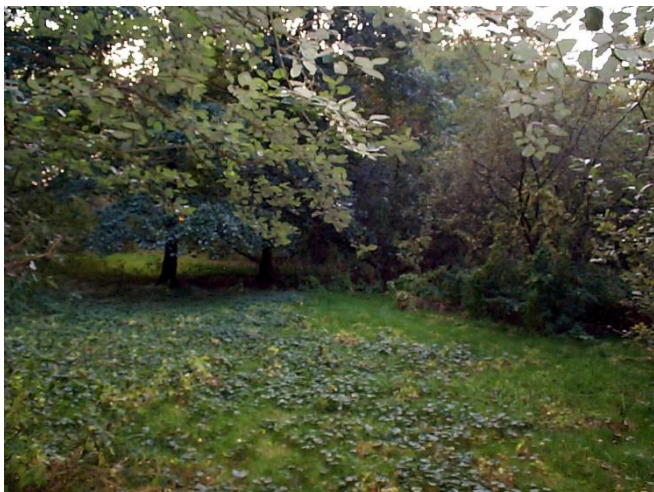
Weitere Angaben

Merkmal	Wert
Auswertung	
Gefährdung / Einflüsse	Intensivierung der Nutzung oder Pflege
Wertgesichtspunkte	Bedeutung für den Biotopverbund
	Strukturvielfalt
	Entwicklungspotenzial
zoologisch bedeutsame Strukturen	Totholz
Bedeutung für Tiergruppe	Amphibien
	Holzbewohnende Insekten
	Heuschrecken
	Insekten, allgemein
Maßnahmen	Sukzession ungestört ablaufen lassen - 1.1

Foto

Fotodatei 6648_11_120903_1.JPG
Bildbeschreibung
Aufnahmerichtung

Fotodatei
Bildbeschreibung
Aufnahmerichtung



Teilflächenbeschreibung

Teilflächentyp		Teilflächen-Nr.	1
Biotoptyp	Sonstiger Laubforst, naturfern (2000)	Biotoptyp	WX
- Zusatz		- gesetzl. Grundl.	
FFH-LRT		FFH-LRT	
Beschreibung		Entw.potential LRT	
		Hauptfläche	Ja
		Flächenanteil	100 %
		FFH-Unters.Fläche	Nein
		Saatgutfläche	Nein

Erhebungsbogen

B

Projekt	Biotopkartierung Hamburg		Interne Nr.	35741	
			DK5 DK5-GK	6648	6650
Handlungsbedarf	Nein		DK5 - Name	Ochsenzoll	
Bearbeitung	MLO	Kopie	Nein	Biotop-Nr. alt	11 10
Räumliche Abbildung	Fläche		Kartierung	12.09.2003	
Anzahl Abschnitte	1		Fläche / Länge [m²/m]	4451,8226	
			Breite (lineare Abb.) [m]		

Weitere Angaben

Merkmal	Wert
Boden	
Feuchte	6 - mäßig feucht und wechselfeucht
Stickstoffgehalt	6 - mäßig stickstoffarm bis stickstoffreich
Standort, Relief	
Neigung - Gelände	N0 - nicht geneigt (<2 %)
Ausrichtung	FL - flach, keine Exposition
Belichtung	5 - halbschattig
Luft	windberuhigt
Veg. - Deckg./Ant.	
Gesamt	100 %
1. Baumschicht	60 %
Strauchschicht	50 %
1. Krautschicht	75 %
Mooschicht	5 %

Zeigerwerte der Pflanzenartenliste (Auswertung)

Standort	Belichtung	halbsonnig bis halbschattig	6,2
Boden	Feuchte	feucht	6,7
	Stickstoff (N)	mäßig stickstoffarm bis stickstoffreich	5,7
	Reaktion	mäßig sauer	5,1
Vegetation	Mahdverträglichkeit	mäßig schnittverträglich (erster Schnitt nicht vor 1. Juli)	5
Zeigerwerte	Futterwert	geringwertiges Futter	3,3
	Wechselfeuchteanzeiger		7
	Giftpflanzen		0
	Überschw.anzeiger		3

Pflanzenartenliste

Gruppe / Pflanzenart	MS	M	W	Vs	St	PA	Ph	Sz	VS	V	G	cf	Rote Liste					
													§	HH	ND	SH	D	
Tracheobionta (Gefäßpflanzen)																		
Acer platanoides (Spitz-Ahorn)	7	z		-														
Acer pseudoplatanus (Berg-Ahorn)	7	z		-														
Aegopodium podagraria (Giersch)	7	l		-														
Agrostis stolonifera (Ausläufer-Straußgras)	7	z		-														
Alliaria petiolata (Knoblauchsrauke)	7	z		-														
Alnus glutinosa (Schwarz-Erle)	7	h		-														
Anthoxanthum odoratum (Gewöhnliches Ruchgras)	7	z		-														
Betula pendula (Hänge-Birke)	7	z		-														
Betula pubescens pubescens (Moor-Birke)	7	d		-														
Calamagrostis epigejos (Land-Reitgras)	7	z		-														
Calystegia sepium (Zaun-Winde)	7	l		-														
Cannabis sativa (Kultur-Hanf)	7	w		-														
Carex hirta (Behaarte Segge)	7	w		-														
Corylus avellana (Haselnuss)	7	z		-														
Crataegus monogyna (Eingrifflicher Weißdorn)	7	w		-														

Erhebungsbogen

B

Projekt	Biotopkartierung Hamburg		Interne Nr.	35741	
			DK5 DK5-GK	6648	6650
Handlungsbedarf	Nein		DK5 - Name	Ochsenzoll	
Bearbeitung	MLO	Kopie	Biotop-Nr. alt	11	10
Räumliche Abbildung	Fläche	Nein	Kartierung	12.09.2003	
Anzahl Abschnitte	1		Fläche / Länge [m²/m]	4451,8226	
			Breite (lineare Abb.) [m]		

Pflanzenartenliste

Gruppe / Pflanzenart	MS	M	W	Vs	St	PA	Ph	Sz	VS	V	G	cf	§	Rote Liste				
														HH	ND	SH	D	
Deschampsia cespitosa (Rasen-Schmiele)	7	z		-														
Dryopteris dilatata (Breitblättriger Wurmfarne)	7	w		-														
Dryopteris spec. (Wurmfarne)	7	z		-								X						
Geum urbanum (Echte Nelkenwurz)	7	z		-														
Glechoma hederacea (Gundermann)	7	h		-														
Holcus lanatus (Wolliges Honiggras)	7	z		-														
Holcus mollis (Weiches Honiggras)	7	z		-														
Impatiens parviflora (Kleinblütiges Springkraut)	7	h		-														
Juncus effusus (Flatter-Binse)	7	z		-														
Lonicera periclymenum (Wald-Geißblatt)	7	z		-														
Malus domestica (Kultur-Apfel)	7	l		-														
Poa nemoralis (Hain-Rispengras)	7	z		-														
Poa pratensis agg. (Artengruppe Wiesen-Rispengras)	7	h		-														
Potentilla anserina (Gänse-Fingerkraut)	7	z		-														
Prunus avium (Vogel-Kirsche)	7	w		-								X						
Prunus padus (Echte Traubenkirsche)	7	h		-														
Prunus spec. (Zwetsche)	7	z		-														
Quercus robur (Stiel-Eiche)	7	z		-														
Ranunculus repens (Kriechender Hahnenfuß)	7	z		-														
Rubus fruticosus agg. (Artengruppe Echte Brombeere)	7	z		-														
Rubus idaeus (Himbeere)	7	h		-														
Rumex obtusifolius (Stumpfbilättriger Ampfer)	7	z		-														
Salix caprea (Sal-Weide)	7	z		-														
Salix cinerea (Grau-Weide)	7	z		-														
Salix x sepulcralis (Trauer-Weide)	7	w		-								X						
Salix x smithiana (Kübler-Weide)	7	z		-								X						D
Scutellaria galericulata (Sumpf-Helmkraut)	7	z		-														
Solidago gigantea (Riesen-Goldrute)	7	l		-														
Symphoricarpos albus (Schneebeere)	7	z		-														
Urtica dioica (Große Brennnessel)	7	z		-														
Urtica subinermis (Sumpf-Brennnessel)	7	w		-														D
Anzahl Rote Liste Arten														1			1	
Anzahl Arten																	46	

MS: Mengensystem; M: Mengenangabe, W: Bewertung der Art (FFH-Monitoring), Vs: Vegetationsschicht, St: Status, PA: Autor Phänologie; Ph: Phänologie, Sz: Soziabilität, VS: Vitalitätssystem; V: Vitalität, G: Geschlecht, cf: unsichere Bestimmung, §: Schutz nach BNatSchG, HH: Rote Liste Hamburg, Nds: Rote Liste Niedersachsen, SH: Rote Liste Schleswig-Holstein, D: Rote Liste Deutschland

Tierartenliste

	Rote Liste				FFH			
	BArtSchG	HH	ND	SH	D	II	IV	V
1 Anzahl					Anzahltyp			
2 Anzahl geschätzt					Geschlecht			
3 Methode					Verhalten			
4 Nachweis								
5 Nachweis								
Amphibien								
Rana temporaria (Grasfrosch)	1	b		3				v

Erhebungsbogen

B

Projekt	Biotopkartierung Hamburg	Interne Nr.	35741
		DK5 DK5-GK	6648 6650
Handlungsbedarf	Nein	DK5 - Name	Ochsenzoll
Bearbeitung	MLO	Biotop-Nr. alt	11 10
Räumliche Abbildung	Fläche	Kartierung	12.09.2003
Anzahl Abschnitte	1	Fläche / Länge [m²/m]	4451,8226
		Breite (lineare Abb.) [m]	

Tierartenliste

		Rote Liste				FFH			
1	BArtSchG	HH	ND	SH	D	II	IV	V	
2	Anzahl					Anzahltyp			
3	Anzahl geschätzt					Geschlecht			
4	Methode					Verhalten			
5	Nachweis								
2									
3	>= 1								
4									
5	adultes Tier/Imago								