

Erhebungsbogen

B

Projekt	Biotopkartierung Hamburg	Interne Nr.	35384
		DK5 DK5-GK	6646 6648
Handlungsbedarf	Nein	DK5 - Name	Langenhorn-Nord
Bearbeitung	BRG	Biotop-Nr. alt	51 60
Räumliche Abbildung	Fläche	Kartierung	01.06.2011
Anzahl Abschnitte	2	Fläche / Länge [m²/m]	17379,0545
		Breite (lineare Abb.) [m]	

Gesetzlicher Schutz _ kein gesetzl. Schutz kein gesetzlich geschütztes Biotop **Schutz nur teilweise** Nein

Gesamtbewertung	6	Wertvoll
– Alter	5	Biotop mittleren Alters, 20 bis 50 Jahre
– Belastungsgrad	6	Flächenhaft geringe oder örtlich stärkere oder Vorbelastung mit deutlichem Einfluß
– Ökolog. Funktion	6	Hohe Bedeutung in einem Biotopkomplex, für den lokalen Biotopverbund oder als Puffer
– Seltenheit	5	Seltener Biotoptyp, floristisch stark verarmt, ohne seltener Pflges. od. verbr. artenreicher Biotoptyp

Bestandsbeschreibung

Der Laubmischwald ist im Verlauf e der Zeit gereift, hat sich aber nicht wesentlich verändert. Der Abschnitt 60.1 verläuft entlang des Regenrückhaltebeckens. Der Bestand setzt sich vorrangig aus Zitter-Pappel und Schwarz-Erle zusammen. Daneben ist vereinzelt Hänge-Birke eingestreut. Randlich trifft man auf Stiel-Eichen, vermutlich Überbleibsel eines ehemaligen Knicks. Die Strauchschicht wird von nachwachsenden Zitter-Pappeln bestimmt, ansonsten sind Schwarzer Holunder, Eberesche sowie am Gewässer auch Weidengebüsch stetig vertreten. Die Krautschicht wird von Gewöhnlichem Gilbweiderich, Giersch und Rasen-Schmiele, auf trockenen Teilen von Brennesseln und verschiedenen Gräsern bestimmt. Im Süden schlängelt sich ein annähernd ausgetrockneter Graben, der floristisch keine Besonderheiten ausweist.

Auf dem Sportplatzgelände am Beckermannweg verläuft der Abschnitt 60.2 (s. eigene Artenliste für die Teilfläche). Der kleine Erlenbestand weist einen hohen Stangenholzanteil mit dichtem Holundergebüsch und heckenartig ausgewachsenem Weißdorn auf. Die artenarme, aber üppig wachsende Krautschicht wird vorrangig von Brennessel, Giersch und Kleinblütigem Springkraut geprägt.

Vorkommen an Biotoptypen

1	TF	Typ	HF	F.Anteil
2	BTYP	Biotoptyp		- gesetzl. Grundl.
3	Zusatz	Zusatz zum Biotoptypen		
4	LRT	Lebensraumtyp		
1	1		Ja	95 %
2	WXH	Laubforst aus heimischen Arten (2000)		
1	2			5 %
2	FGR	Nährstoffreicher Graben mit Stillgewässercharakter (2000)		

Räumliche Lage

Lagebeschreibung	Am Rückhaltebecken, Beckermannweg		
Nachbarnutzung/en	Ruderalflur, Stadtwiese, Regenrückhaltebecken, Tennisanlage, Wege, Kleingarten		
Rechtswert (X)	566868	Hochwert (Y)	5946459
Bezirk	Hamburg-Nord	Naturraum	Geestplatten westlich der Alster (696.01)
Stadtteil (OT-Nr.)	Langenhorn (432)	Gemarkung	Langenhorn (420)
Digitaler Grünplan	<input checked="" type="checkbox"/> Hafengesamtgebiet	<input type="checkbox"/> Ramsargebiet	<input type="checkbox"/> EG-Vogelschutzgeb.
Ausgleichsflächen	<input type="checkbox"/> Biosphärenreservat	<input type="checkbox"/> Nationalpark	<input type="checkbox"/>
NSG / ND / LSG	LSG Langenhorn, Fuhlsbüttel, Kl. Borstel [HH-2018 / Anteil: 100%]		
FFH-GEBIET			
Wasserschutzgebiet			

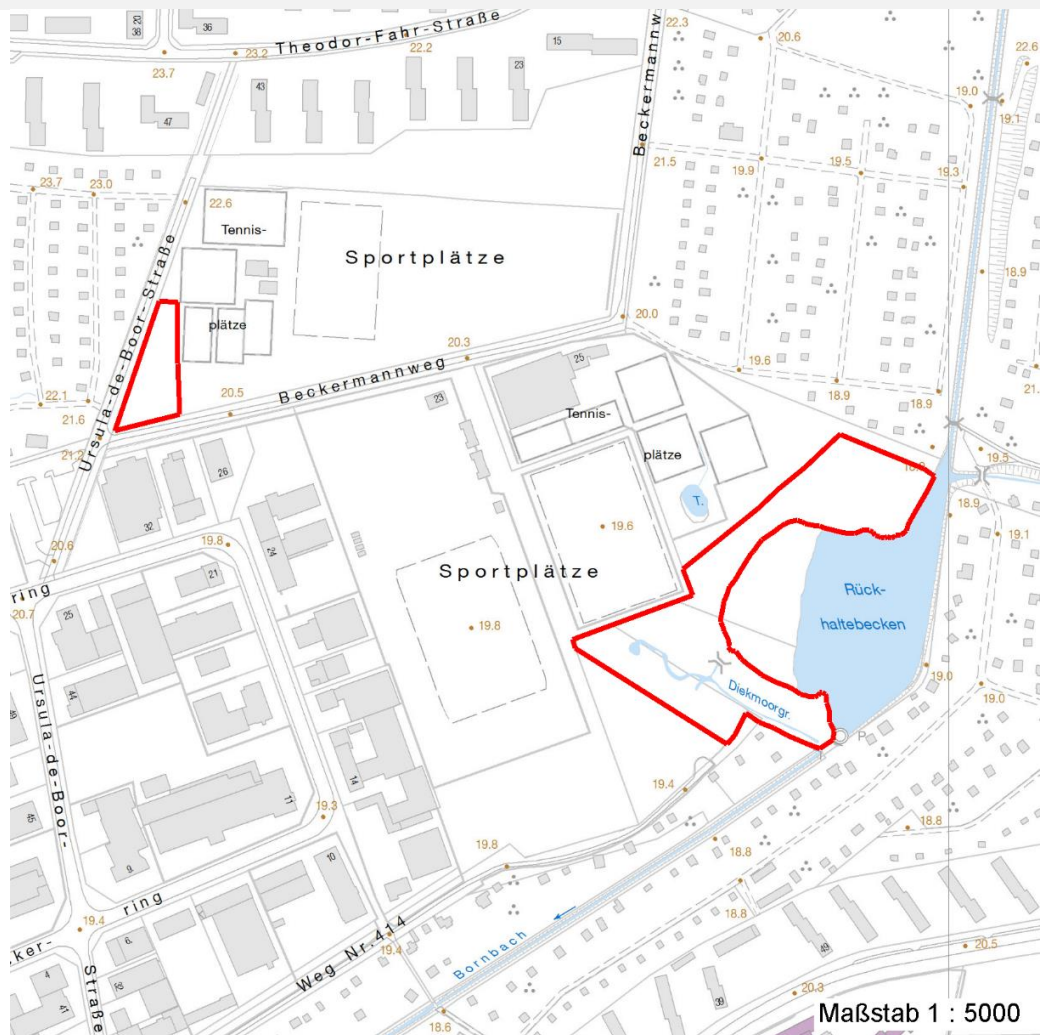
Erhebungsbogen

B

Projekt	Biotopkartierung Hamburg	Interne Nr.	35384
		DK5 DK5-GK	6646 6648
		DK5 - Name	Langenhorn-Nord
Handlungsbedarf	Nein	Biotop-Nr. alt	51 60
Bearbeitung	BRG	Kartierung	01.06.2011
Räumliche Abbildung	Fläche	Fläche / Länge [m²/m]	17379,0545
Anzahl Abschnitte	2	Breite (lineare Abb.) [m]	

Räumliche Lage

Karte



Weitere Erhebungsbögen

Interne Nr.	Interne Nr. Zuordnung	DK5	Biotop-Nr.	Kartierung	Zuordnung	DK5 (GK)	Biotop-Nr. (alt)
35384	35405	6646	33	02.10.2003	<	6648	26

Zuordnung: N = nachfolgende Kartierung, K = weitere Kartierungen (zeitlich vorher oder nachher)

Foto

Interne Nr.	Index	Dateiname	Aufnahmerichtung
26138	0	6646_51_010611_1.JPG	
26139	0	6646_51_010611_2.JPG	
26140	0	6646_51_010611_3.JPG	

Weitere Angaben

Merkmal	Wert
---------	------

Auswertung

09.04.2020

Erhebungsbogen

B

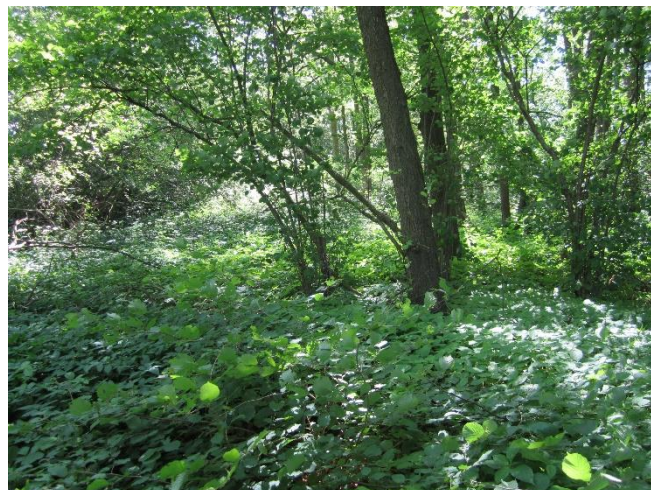
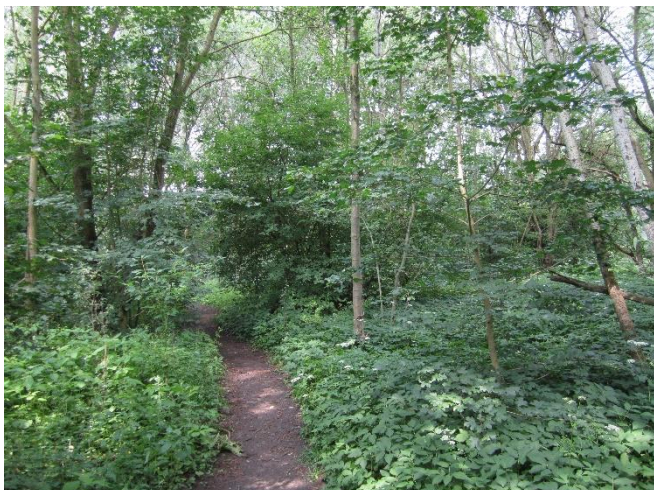
Projekt	Biotopkartierung Hamburg	Interne Nr.	35384
		DK5 DK5-GK	6646 6648
Handlungsbedarf	Nein	DK5 - Name	Langenhorn-Nord
Bearbeitung	BRG	Biotop-Nr. alt	51 60
Räumliche Abbildung	Fläche	Kartierung	01.06.2011
Anzahl Abschnitte	2	Fläche / Länge [m²/m]	17379,0545
		Breite (lineare Abb.) [m]	

Weitere Angaben

Merkmal	Wert
Gefährdung / Einflüsse	Müll, Eutrophierung
Wertgesichtspunkte	Artenarme Ausprägung
	Dominanz von Laubgehölzen
	Entwicklungspotenzial zu einem charakteristisch ausgeprägten naturnahen Biotop.
	Naturverjüngung
	Unterholzreicher Erlenbestand
Maßnahmen	Natürliche Entwicklung (Sukzession) zulassen

Foto

Fotodatei	6646_51_010611_1.JPG	Fotodatei	6646_51_010611_2.JPG
Bildbeschreibung		Bildbeschreibung	
Aufnahmerichtung		Aufnahmerichtung	



Erhebungsbogen

B

Projekt	Biotopkartierung Hamburg	Interne Nr.	35384
		DK5 DK5-GK	6646 6648
Handlungsbedarf	Nein	DK5 - Name	Langenhorn-Nord
Bearbeitung	BRG	Biotop-Nr. alt	51 60
Räumliche Abbildung	Fläche	Kartierung	01.06.2011
Anzahl Abschnitte	2	Fläche / Länge [m²/m]	17379,0545
		Breite (lineare Abb.) [m]	

Foto

Fotodatei 6646_51_010611_3.JPG

Fotodatei

Bildbeschreibung
Aufnahmerichtung

Bildbeschreibung
Aufnahmerichtung



Teilflächenbeschreibung

Teilflächentyp		Teilflächen-Nr.	1
Biotoptyp	Laubforst aus heimischen Arten (2000)	Biotoptyp	WXH
- Zusatz		- gesetzl. Grundl.	
FFH-LRT		FFH-LRT	
Beschreibung	Standort: Substrat: Erde (natürlich)	Entw.potential LRT	
		Hauptfläche	Ja
		Flächenanteil	95 %
		FFH-Unters.Fläche	Nein
		Saatgutfläche	Nein

Weitere Angaben

Merkmal	Wert
Boden	
Feuchte	7 - feucht
Stickstoffgehalt	7 - stickstoffreich
Standort, Relief	
Relief	uneben
Luft	keine Besonderheiten
Veg. - Deckg./Ant.	
Gesamt	100 %
1. Baumschicht	90 %
Strauchschicht	50 %
1. Krautschicht	70 %

Projekt	Biotopkartierung Hamburg	Interne Nr.	35384
		DK5 DK5-GK	6646 6648
Handlungsbedarf	Nein	DK5 - Name	Langenhorn-Nord
Bearbeitung	BRG	Biotop-Nr. alt	51 60
Räumliche Abbildung	Fläche	Kartierung	01.06.2011
Anzahl Abschnitte	2	Fläche / Länge [m²/m]	17379,0545
		Breite (lineare Abb.) [m]	

Zeigerwerte der Pflanzenartenliste (Auswertung)

Standort	Belichtung	halbsonnig bis halbschattig	5,8
Boden	Feuchte	feucht	7
	Stickstoff (N)	sehr stickstoffreich	7,9
	Reaktion	schwach sauer	5,8
Vegetation	Mahdverträglichkeit	schnittempfindlich (nur Herbstschnitt vertragend)	3
Zeigerwerte	Futterwert	sehr geringwertiges Futter	1,9
	Wechselfeuchteanzeiger		4
	Giftpflanzen		1
	Überschw.anzeiger		3

Pflanzenartenliste

Gruppe / Pflanzenart	MS	M	W	Vs	St	PA	Ph	Sz	VS	V	G	cf	§	Rote Liste			
														HH	ND	SH	D
Tracheobionta (Gefäßpflanzen)																	
Aegopodium podagraria (Giersch)	7	z		K1													
Agrostis capillaris (Rotes Straußgras)	7	w		K1													
Alnus glutinosa (Schwarz-Erle)	7	d		B1													
Betula pendula (Hänge-Birke)	7	z		B1													
Corylus avellana (Haselnuss)	7	w		-													
Crataegus monogyna monogyna (Eingrifflicher Weißdorn)	7	w		-													
Dactylis glomerata agg. (Artengruppe Wiesen-Knäuelgras)	7	w		K1													
Deschampsia cespitosa (Rasen-Schmiele)	7	w		K1													
Dryopteris carthusiana agg. (Artengruppe Dorniger Wurmfarne)	7	w		K1													
Galium aparine (Kletten-Labkraut)	7	w		-	-												
Geum urbanum (Echte Nelkenwurz)	7	w		-	-												
Glechoma hederacea (Gundermann)	7	w		K1													
Holcus mollis (Weiches Honiggras)	7	w		K1													
Impatiens parviflora (Kleinblütiges Springkraut)	7	w		K1													
Juncus effusus (Flutter-Binse)	7	w		K1													
Lycopus europaeus (Gewöhnlicher Wolfstrapp)	7	w		K1													
Lysimachia vulgaris (Gewöhnlicher Gilbweiderich)	7	h		K1													
Poa trivialis (Gewöhnliches Rispengras)	7	w		K1													
Polygonatum multiflorum (Vielblütige Weißwurz)	7	w		K1													
Populus tremula (Zitter-Pappel)	7	h		-													
Prunus padus (Echte Traubenkirsche)	7	w		-													
Prunus serotina (Späte Traubenkirsche)	7	w		-													
Quercus robur (Stiel-Eiche)	7	w		B1													
Ranunculus repens (Kriechender Hahnenfuß)	7	w		-	-												
Ribes rubrum agg. (Artengruppe Rote Johannisbeere)	7	w		-													
Rubus fruticosus agg. (Artengruppe Echte Brombeere)	7	w		-													
Rumex obtusifolius (Stumpfbblätteriger Ampfer)	7	w		-	-												
Salix cinerea (Grau-Weide)	7	w		-													
Sambucus nigra (Schwarzer Holunder)	7	h		-													
Sorbus aucuparia (Eberesche)	7	h		-													

Erhebungsbogen

B

Projekt	Biotopkartierung Hamburg		Interne Nr.	35384	
			DK5 DK5-GK	6646	6648
Handlungsbedarf	Nein		DK5 - Name	Langenhorn-Nord	
Bearbeitung	BRG	Kopie	Biotop-Nr. alt	51	60
Räumliche Abbildung	Fläche	Ja	Kartierung	01.06.2011	
Anzahl Abschnitte	2		Fläche / Länge [m²/m]	17379,0545	
			Breite (lineare Abb.) [m]		

Pflanzenartenliste

Gruppe / Pflanzenart	MS	M	W	Vs	St	PA	Ph	Sz	VS	V	G	cf	§	Rote Liste			
														HH	ND	SH	D
Stellaria media agg. (Artengruppe Vogelmiere)	7	w		K1													
Urtica dioica (Große Brennesel)	7	h		K1													

Anzahl Rote Liste Arten

Anzahl Arten 32

MS: Mengensystem; M: Mengenangabe, W: Bewertung der Art (FFH-Monitoring), Vs: Vegetationsschicht, St: Status, PA: Autor Phänologie; Ph: Phänologie, Sz: Soziabilität, VS: Vitalitätssystem; V: Vitalität, G: Geschlecht, cf: unsichere Bestimmung, §: Schutz nach BNatSchG, HH: Rote Liste Hamburg, Nds: Rote Liste Niedersachsen, SH: Rote Liste Schleswig-Holstein, D: Rote Liste Deutschland

Teilflächenbeschreibung

Teilflächentyp		Teilflächen-Nr.	2
Biotoptyp	Nährstoffreicher Graben mit Stillgewässercharakter (2000)	Biotoptyp	FGR
- Zusatz		- gesetzl. Grundl.	
FFH-LRT		FFH-LRT	
Beschreibung		Entw.potential LRT	
		Hauptfläche	
		Flächenanteil	5 %
		FFH-Unters.Fläche	Nein
		Saatgutfläche	Nein

Weitere Angaben

Merkmal	Wert
Standort, Relief	
Luft	keine Besonderheiten

Zeigerwerte der Pflanzenartenliste (Auswertung)

Standort	Belichtung	halbschattig	4,9
Boden	Feuchte	feucht	6,7
	Stickstoff (N)	sehr stickstoffreich	8,1
	Reaktion	neutral	6,7
Vegetation	Mahdverträglichkeit	schnittempfindlich bis mäßig schnittverträglich	4
Zeigerwerte	Futterwert	sehr geringwertiges Futter	2
	Wechselfeuchteanzeiger		0
	Giftpflanzen		0
	Überschw.anzeiger		1

Pflanzenartenliste

Gruppe / Pflanzenart	MS	M	W	Vs	St	PA	Ph	Sz	VS	V	G	cf	§	Rote Liste			
														HH	ND	SH	D
Tracheobionta (Gefäßpflanzen)																	
Aegopodium podagraria (Giersch)	7	d		K1													
Alnus glutinosa (Schwarz-Erle)	7	d		B1													
Crataegus monogyna monogyna (Eingrifflicher Weißdorn)	7	w		-													

Erhebungsbogen

B

Projekt	Biotopkartierung Hamburg		Interne Nr.	35384	
			DK5 DK5-GK	6646	6648
Handlungsbedarf	Nein		DK5 - Name	Langenhorn-Nord	
Bearbeitung	BRG	Kopie	Biotop-Nr. alt	51	60
Räumliche Abbildung	Fläche		Kartierung	01.06.2011	
Anzahl Abschnitte	2		Fläche / Länge [m²/m]	17379,0545	
			Breite (lineare Abb.) [m]		

Pflanzenartenliste

Gruppe / Pflanzenart	MS	M	W	Vs	St	PA	Ph	Sz	VS	V	G	cf	Rote Liste						
													§	HH	ND	SH	D		
Epilobium spec. (Weidenröschen)	7	w		-	-														
Impatiens parviflora (Kleinblütiges Springkraut)	7	h		K1															
Rubus spec. (Brombeeren unbestimmt)	7	z		-	-														
Sambucus nigra (Schwarzer Holunder)	7	w		-															
Urtica dioica (Große Brennnessel)	7	d		K1															
Anzahl Rote Liste Arten																			
Anzahl Arten													8						

MS: Mengensystem; M: Mengenangabe, W: Bewertung der Art (FFH-Monitoring), Vs: Vegetationsschicht, St: Status, PA: Autor Phänologie; Ph: Phänologie, Sz: Soziabilität, VS: Vitalitätssystem; V: Vitalität, G: Geschlecht, cf: unsichere Bestimmung, §: Schutz nach BNatSchG, HH: Rote Liste Hamburg, Nds: Rote Liste Niedersachsen, SH: Rote Liste Schleswig-Holstein, D: Rote Liste Deutschland