

Erhebungsbogen

B

Projekt	Biotopkartierung Hamburg, Datenbestand aus FoxPro	Interne Nr.	35479
		DK5 DK5-GK	6646 6648
Handlungsbedarf	Nein	DK5 - Name	Langenhorn-Nord
Bearbeitung	GRS Kopie Nein	Biotop-Nr. alt	29 21
Räumliche Abbildung	Fläche	Kartierung	15.09.1995
Anzahl Abschnitte	1	Fläche / Länge [m²/m]	5843,9209
		Breite (lineare Abb.) [m]	

Gesetzlicher Schutz _ kein gesetzl. Schutz kein gesetzlich geschütztes Biotop **Schutz nur teilweise** Nein

Gesamtbewertung 0 keine Angabe

- **Alter**
- **Belastungsgrad**
- **Ökolog. Funktion**
- **Seltenheit**

Bestandsbeschreibung

Biotop gegenüber 1986 unverändert.

Kopierter Text aus der Vorkartierung:

Feuchter bodensaurer Birkenwald WL am Rande einer kleinen Übergangsmoor-Restfläche aus meist merbstämmigen Moor-Birken, Hänge-Birken, durchsetzt von einigen Eichen, Erlen oder Zitter-Pappeln.

Unterwuchs aus stellenweise dicht aufkommender Vogelbeere, Faulbaum, Brombeere und verschiedenen Weidenarten.

Am Boden ist locker wachsendes Pfeifengras dominant, zuweilen finden sich Gilbweiderich, Sumpf-Veilchen, Helmkraut und sehr selten auch Torfmoose. Am nährstoffreichen Rand mit spärlich wuchernden Brennesseln, Springkraut und Goldruten.

Spezielle Nutzungen: keine Nutzung

Nutzungsintensität: keine

Vorkommende Pflanzengesellschaften: ohne Angabe

Vorkommen an Biotoptypen

1	TF	Typ	HF	F.Anteil
2	BTYP	Biotoptyp	- gesetzl. Grundl.	
3	Zusatz	Zusatz zum Biotoptypen		
4	LRT	Lebensraumtyp		
1	1		Ja	100 %
2	WQ	Bodensaurer Eichen-Mischwald (2000)		
4	kein LRT	kein Lebensraumtyp nach FFH-Richtlinie		

Räumliche Lage

Lagebeschreibung	Dieckmoor		
Nachbarnutzung/en			
Rechtswert (X)	566984	Hochwert (Y)	5946837
Bezirk	Hamburg-Nord	Naturraum	Geestplatten westlich der Alster (696.01)
Stadtteil (OT-Nr.)	Langenhorn (432)	Gemarkung	Langenhorn (420)

Erhebungsbogen

B

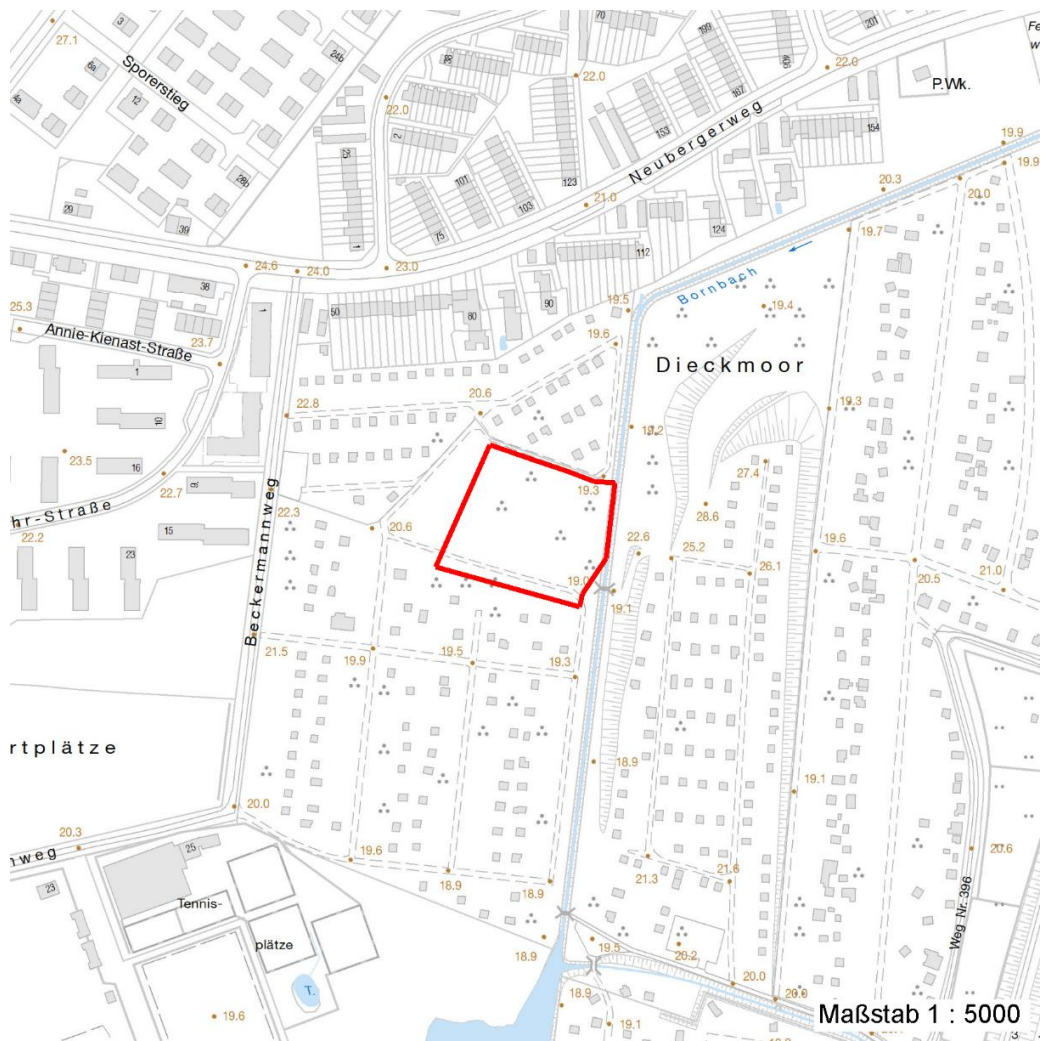
Projekt	Biotopkartierung Hamburg, Datenbestand aus FoxPro	Interne Nr.	35479
		DK5 DK5-GK	6646 6648
		DK5 - Name	Langenhorn-Nord
Handlungsbedarf	Nein	Biotop-Nr. alt	29 21
Bearbeitung	GRS	Kartierung	15.09.1995
Räumliche Abbildung	Fläche	Fläche / Länge [m²/m]	5843,9209
Anzahl Abschnitte	1	Breite (lineare Abb.) [m]	

Räumliche Lage

Digitaler Grünplan	<input checked="" type="checkbox"/> Hafengesamtgebiet	<input type="checkbox"/> Ramsargebiet	<input type="checkbox"/> EG-Vogelschutzgeb.
Ausgleichsflächen	<input type="checkbox"/> Biosphärenreservat	<input type="checkbox"/> Nationalpark	

NSG / ND / LSG
FFH-GEBIET
Wasserschutzgebiet
Karte

LSG Langenhorn, Fuhlsbüttel, Kl. Borstel [HH-2018 / Anteil: 100%]



Weitere Erhebungsbögen

Interne Nr.	Interne Nr. Zuordnung	DK5	Biotop-Nr.	Kartierung	Zuordnung	DK5 (GK)	Biotop-Nr. (alt)
35479	35447	6646	47	11.06.2003	N	6648	50

Zuordnung: N = nachfolgende Kartierung, K = weitere Kartierungen (zeitlich vorher oder nachher)

Weitere Angaben

Merkmal	Wert
---------	------

Auswertung

09.04.2020

Erhebungsbogen

B

Projekt	Biotopkartierung Hamburg, Datenbestand aus FoxPro	Interne Nr. DK5 DK5-GK DK5 - Name	35479 6646 6648 Langenhorn-Nord
Handlungsbedarf	Nein	Biotop-Nr. alt	29 21
Bearbeitung	GRS Kopie Nein	Kartierung	15.09.1995
Räumliche Abbildung	Fläche	Fläche / Länge [m²/m]	5843,9209
Anzahl Abschnitte	1	Breite (lineare Abb.) [m]	

Weitere Angaben

Merkmal	Wert
Gefährdung / Einflüsse	Ablagerung von Muell / Gartenabfaellen am Rand d. Kleingartens
Wertgesichtspunkte	Charakteristisch ausgepraegter naturnaher Biotop Naturverjüngung
Maßnahmen	Dominanz von Laubgehölzen Entfernung (folgender Baeume und Straeucher) Beseitigen von Muell, Gartenabfaellen u.a entfernen evtl. zur Ausweitung von Biotop 22 Baeume u. Straeucher im Ostteil

Teilflächenbeschreibung

Teilflächentyp		Teilflächen-Nr.	1
Biotoptyp	Bodensaurer Eichen-Mischwald (2000)	Biotoptyp	WQ
- Zusatz		- gesetzl. Grundl.	
FFH-LRT	kein Lebensraumtyp nach FFH-Richtlinie	FFH-LRT	kein LRT
Beschreibung		Entw.potential LRT	
Standort: Substrat: Erde, Torf (natürlich)		Hauptfläche	Ja
		Flächenanteil	100 %
		FFH-Unters.Fläche	Nein
		Saatgutfläche	Nein

Weitere Angaben

Merkmal	Wert
Boden	
Feuchte	7 - feucht
Standort, Relief	
Relief	Senke
Luft	keine Besonderheiten
Veg. - Deckg./Ant.	
1. Baumschicht	90 %
Strauchschicht	50 %
1. Krautschicht	70 %

Zeigerwerte der Pflanzenartenliste (Auswertung)

Standort	Belichtung	halbsonnig bis halbschattig	6,3
Boden	Feuchte	feucht	7,3
	Stickstoff (N)	mäßig bis stickstoffarm	3,9
	Reaktion	mäßig sauer bis sauer	3,8
Vegetation	Mahdverträglichkeit	schnittempfindlich (nur Herbstschnitt vertragend)	2,6
Zeigerwerte	Futterwert	sehr geringwertiges Futter	1,6
	Wechselfeuchteanzeiger		8
	Giftpflanzen		1
	Überschw.anzeiger		6

Erhebungsbogen

B

Projekt	Biotopkartierung Hamburg, Datenbestand aus FoxPro	Interne Nr. DK5 DK5-GK DK5 - Name Biotop-Nr. alt Kartierung Fläche / Länge [m ² /m] Breite (lineare Abb.) [m]	35479 6646 6648 Langenhorn-Nord 29 21 15.09.1995 5843,9209
Handlungsbedarf	Nein	Kopie	Nein
Bearbeitung	GRS		
Räumliche Abbildung	Fläche		
Anzahl Abschnitte	1		

Gruppe / Pflanzenart	MS	M	W	Vs	St	PA	Ph	Sz	VS	V	G	cf	Rote Liste						
													§	HH	ND	SH	D		
Tracheobionta (Gefäßpflanzen)																			
Alnus glutinosa (Schwarz-Erle)	1	+		B1															
Betula pendula (Hänge-Birke)	7	h		B1															
Betula pubescens pubescens (Moor-Birke)	7	d		B1															
Calamagrostis epigejos (Land-Reitgras)	1	+		K1															
Carex acutiformis (Sumpf-Segge)	1	+		K1															
Carex spec. (Segge)	1	+		K1															
Cornus sanguinea (Roter Hartriegel)	1	+		-															
Dryopteris carthusiana agg. (Artengruppe Dorniger Wurmfarne)	1	+		K1															
Dryopteris filix-mas (Gewöhnlicher Wurmfarne)	1	+		K1															
Fallopia japonica (Japanischer Staudenknöterich)	1	+		K1															
Frangula alnus (Faulbaum)	7	h		-															
Galeobdolon luteum (Echte Goldnessel)	1	+		K1												V			
Impatiens glandulifera (Drüsiges Springkraut)	1	+		K1															
Impatiens parviflora (Kleinblütiges Springkraut)	7	h		K1															
Juncus effusus (Flatter-Binse)	1	+		K1															
Lycopus europaeus (Gewöhnlicher Wolfstrapp)	1	+		K1															
Lysimachia vulgaris (Gewöhnlicher Gilbweiderich)	1	+		K1															
Lythrum salicaria (Blut-Weiderich)	1	+		K1															
Molinia caerulea agg. (Artengruppe Gewöhnliches Pfeifengras)	7	h		K1															
Myrica gale (Gagel)	1	+		-												2	3	3	3
Populus tremula (Zitter-Pappel)	1	+		B1															
Prunus padus (Echte Traubenkirsche)	1	+		-															
Prunus serotina (Späte Traubenkirsche)	1	+		-															
Quercus robur (Stiel-Eiche)	1	+		B1															
Rubus fruticosus agg. (Artengruppe Echte Brombeere)	1	+		-															
Rubus idaeus (Himbeere)	1	+		-															
Salix cinerea (Grau-Weide)	1	+		-															
Salix dasyclados (Filzast-Weide)	1	+		-															
Salix x multinervis (Vielnervige Weide)	1	+		-															
Sambucus nigra (Schwarzer Holunder)	1	+		-															
Scirpus sylvaticus (Wald-Simse)	1	+		K1														V	
Scutellaria galericulata (Sumpf-Helmkraut)	1	+		K1															
Solanum dulcamara (Bittersüßer Nachtschatten)	1	+		K1															
Solidago gigantea (Riesen-Goldrute)	1	+		K1															
Sorbus aucuparia (Eberesche)	7	h		-															
Urtica dioica (Große Brennnessel)	1	+		K1															
Viola palustris (Sumpf-Veilchen)	1	+		K1												2		3	
Bryophyta (Moose)																			
Sphagnum squarrosum (Sparriges Torfmoos)	1	+		M															

Erhebungsbogen

B

Projekt	Biotopkartierung Hamburg, Datenbestand aus FoxPro	Interne Nr.	35479
		DK5 DK5-GK	6646 6648
Handlungsbedarf	Nein	DK5 - Name	Langenhorn-Nord
Bearbeitung	GRS	Biotop-Nr. alt	29 21
Räumliche Abbildung	Fläche	Kartierung	15.09.1995
Anzahl Abschnitte	1	Fläche / Länge [m²/m]	5843,9209
		Breite (lineare Abb.) [m]	

Pflanzenartenliste

Gruppe / Pflanzenart	MS	M	W	Vs	St	PA	Ph	Sz	VS	V	G	cf	§	Rote Liste			
														HH	ND	SH	D
Anzahl Rote Liste Arten														3	1	3	1
Anzahl Arten														38			

MS: Mengensystem; M: Mengenangabe, W: Bewertung der Art (FFH-Monitoring), Vs: Vegetationsschicht, St: Status, PA: Autor Phänologie; Ph: Phänologie, Sz: Soziabilität, VS: Vitalitätssystem; V: Vitalität, G: Geschlecht, cf: unsichere Bestimmung, §: Schutz nach BNatSchG, HH: Rote Liste Hamburg, Nds: Rote Liste Niedersachsen, SH: Rote Liste Schleswig-Holstein, D: Rote Liste Deutschland