

Erhebungsbogen

B

Projekt	Biotopkartierung Hamburg	Interne Nr.	35587
		DK5 DK5-GK	6646 6648
Handlungsbedarf	Nein	DK5 - Name	Langenhorn-Nord
Bearbeitung	BRG	Biotop-Nr. alt	212 61
Räumliche Abbildung	Linie	Kartierung	09.06.2011
Anzahl Abschnitte	3	Fläche / Länge [m²/m]	527,628
		Breite (lineare Abb.) [m]	

Gesetzlicher Schutz § 14 (2) 2.2 Knicks **Schutz nur teilweise** Ja

Gesamtbewertung	6 Wertvoll
– Alter	7 Biotop hohen Alters, 100 bis 200 Jahre
– Belastungsgrad	5 Flächenhaft mittlere oder örtlich starke Belastung
– Ökolog. Funktion	6 Hohe Bedeutung in einem Biotopkomplex, für den lokalen Biotopverbund oder als Puffer
– Seltenheit	5 Seltener Biotoptyp, floristisch stark verarmt, ohne seltener Pflges. od. verbr. artenreicher Biotoptyp

Bestandsbeschreibung

Die generierten Knickreste verlaufen auf einem bis 1 m hohen und ca. 2 bis 2,5 m breiten Wall. Die älteren, dicht und teilweise mehrreihig stehenden Stiel-Eichen dominieren im Bestand. Die hochgewachsene Strauchschicht setzt sich aus Hainbuche, Weißdorn, Schwarzen Holunder und Zitter-Pappel. Die Zitter-Pappel breitet sich bereits auf die benachbarte Stadtwiese aus. Die Krautschicht wird vorrangig von Giersch, Brennessel und Kleinblütigem Springkraut bestimmt. Der Biotop wurde um einen weiteren Abschnitt am Weg Nr. 369 ergänzt. Der Wall ist hier weniger prägnant ausgebildet, aber aufgrund des angrenzenden Grünlandes nach § 14 geschützt (Abschnitt 1 und 2 nicht!).

Vorkommen an Biotoptypen

1	TF	Typ	HF	F.Anteil
2	BTYP	Biotoptyp		- gesetzl. Grundl.
3	Zusatz	Zusatz zum Biotoptypen		
4	LRT	Lebensraumtyp		
1	1		Ja	100 %
2	HWD	Degenerierter Knick (2000)		

Räumliche Lage

Lagebeschreibung	Am Weg Nr. 414 und Weg Nr. 369		
Nachbarnutzung/en	Wohnsiedlung, Kleingehölz, Kleingarten, Stadtwiese, Grünland		
Rechtswert (X)	567299	Hochwert (Y)	5946682
Bezirk	Hamburg-Nord	Naturraum	Geestplatten westlich der Alster (696.01)
Stadtteil (OT-Nr.)	Langenhorn (432)	Gemarkung	Langenhorn (420)
Digitaler Grünplan	<input checked="" type="checkbox"/> Hafengesamtgebiet	<input type="checkbox"/> Ramsargebiet	<input type="checkbox"/> EG-Vogelschutzgeb.
Ausgleichsflächen NSG / ND / LSG	<input type="checkbox"/> Biosphärenreservat	<input type="checkbox"/> Nationalpark	<input type="checkbox"/>
FFH-GEBIET	LSG Langenhorn, Fuhlsbüttel, Kl. Borstel [HH-2018 / Anteil: 100%]		
Wasserschutzgebiet			

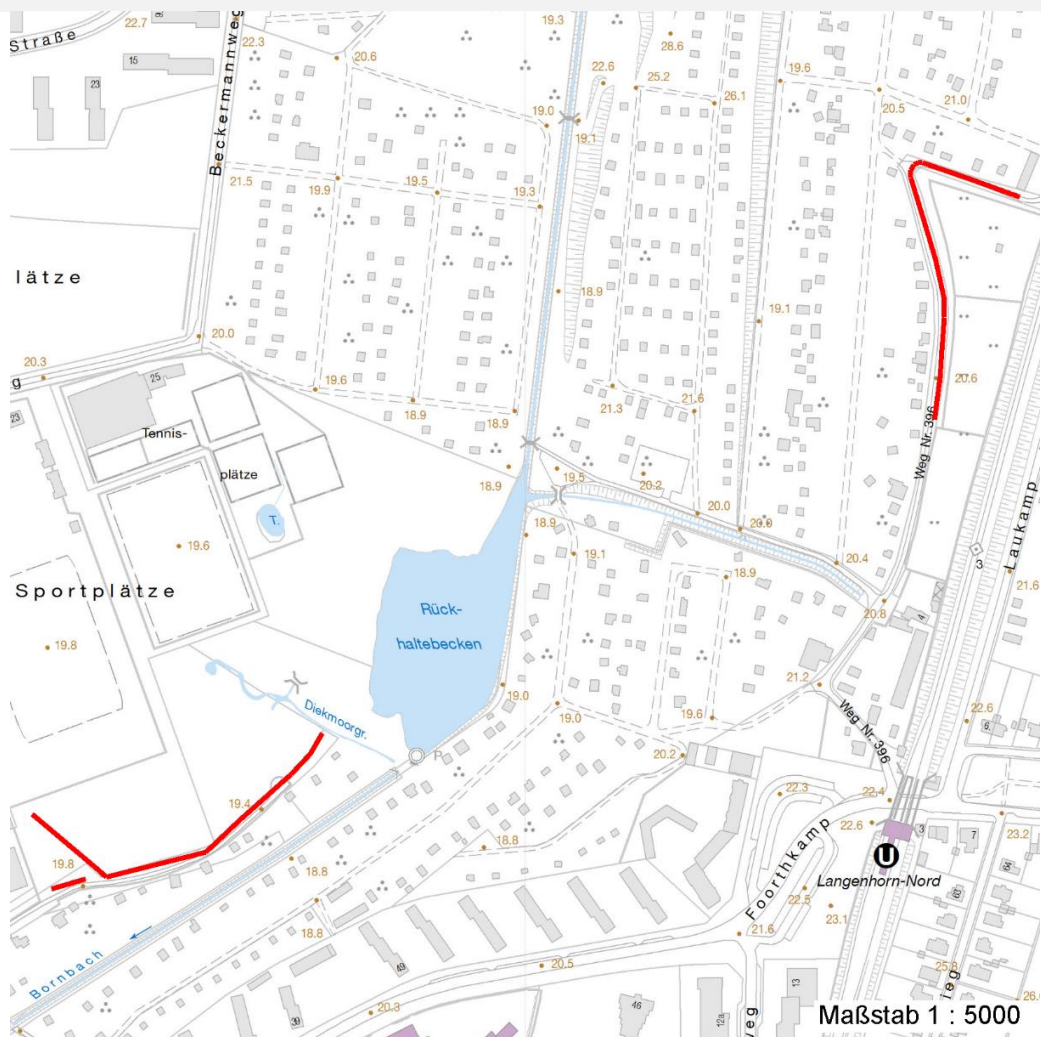
Erhebungsbogen

B

Projekt	Biotopkartierung Hamburg	Interne Nr.	35587
		DK5 DK5-GK	6646 6648
		DK5 - Name	Langenhorn-Nord
Handlungsbedarf	Nein	Biotop-Nr. alt	212 61
Bearbeitung	BRG	Kartierung	09.06.2011
Räumliche Abbildung	Linie	Fläche / Länge [m²/m]	527,628
Anzahl Abschnitte	3	Breite (lineare Abb.) [m]	

Räumliche Lage

Karte



Weitere Erhebungsbögen

Interne Nr.	Interne Nr. Zuordnung	DK5	Biotop-Nr.	Kartierung	Zuordnung	DK5 (GK)	Biotop-Nr. (alt)
35587	35593	6646	202	18.09.2003	>	6648	15

Zuordnung: N = nachfolgende Kartierung, K = weitere Kartierungen (zeitlich vorher oder nachher)

Foto

Interne Nr.	Index	Dateiname	Aufnahmerichtung
26145	0	6646_212_090611_1.JPG	
26146	0	6646_212_090611_2.JPG	

Weitere Angaben

Merkmal	Wert
Auswertung	
Gefährdung / Einflüsse	Ablagerung von Müll / Gartenabfällen

Erhebungsbogen

B

Projekt	Biotopkartierung Hamburg	Interne Nr.	35587
		DK5 DK5-GK	6646 6648
Handlungsbedarf	Nein	DK5 - Name	Langenhorn-Nord
Bearbeitung	BRG	Biotop-Nr. alt	212 61
Räumliche Abbildung	Linie	Kartierung	09.06.2011
Anzahl Abschnitte	3	Fläche / Länge [m²/m]	527,628
		Breite (lineare Abb.) [m]	

Weitere Angaben

Merkmal	Wert
Wertgesichtspunkte	Dominanz von Laubgehölzen Reste von naturräumlich typischen Strukturen Vorkommen von Altholz Wertvoller Altbaumbestand
Maßnahmen	Pflegehieb Stockschlag der Stangenhölzer notwendig

Foto

Fotodatei	6646_212_090611_1.JPG	Fotodatei	6646_212_090611_2.JPG
Bildbeschreibung		Bildbeschreibung	
Aufnahmerichtung		Aufnahmerichtung	



Teilflächenbeschreibung

Teilflächentyp		Teilflächen-Nr.	1
Biotoptyp	Degenerierter Knick (2000)	Biotoptyp	HWD
- Zusatz		- gesetzl. Grundl.	
FFH-LRT		FFH-LRT	
Beschreibung	Standort: Substrat: Erde (künstlich)	Entw.potential LRT	Ja
		Hauptfläche	100 %
		Flächenanteil	Nein
		FFH-Unters.Fläche	Nein
		Saatgutfläche	Nein

Erhebungsbogen

B

Projekt	Biotopkartierung Hamburg	Interne Nr.	35587
		DK5 DK5-GK	6646 6648
Handlungsbedarf	Nein	DK5 - Name	Langenhorn-Nord
Bearbeitung	BRG	Biotop-Nr. alt	212 61
Räumliche Abbildung	Linie	Kartierung	09.06.2011
Anzahl Abschnitte	3	Fläche / Länge [m²/m]	527,628
		Breite (lineare Abb.) [m]	

Weitere Angaben

Merkmal	Wert
Boden	
Feuchte	6 - mäßig feucht und wechselfeucht
Stickstoffgehalt	7 - stickstoffreich
Standort, Relief	
Relief	Wall
Ausrichtung	V - Verschiedene
Belichtung	5 - halbschattig
Luft	keine Besonderheiten
Veg. - Deckg./Ant.	
Gesamt	100 %
1. Baumschicht	90 %
Strauchschicht	90 %
1. Krautschicht	70 %

Zeigerwerte der Pflanzenartenliste (Auswertung)

Standort	Belichtung	halbsonnig bis halbschattig	5,7
Boden	Feuchte	frisch und mäßig frisch	5,2
	Stickstoff (N)	mäßig stickstoffarm bis stickstoffreich	6,5
	Reaktion	neutral	7,3
Vegetation	Mahdverträglichkeit	mäßig schnittverträglich (erster Schnitt nicht vor 1. Juli)	5,3
Zeigerwerte	Futterwert	sehr geringwertiges Futter	2,5
	Wechselfeuchteanzeiger		4
	Giftpflanzen		0
	Überschw.anzeiger		1

Pflanzenartenliste

Gruppe / Pflanzenart	MS	M	W	Vs	St	PA	Ph	Sz	VS	V	G	cf	Rote Liste					
													§	HH	ND	SH	D	
Tracheobionta (Gefäßpflanzen)																		
Acer campestre (Feld-Ahorn)	7	w		-	-													
Acer platanoides (Spitz-Ahorn)	7	w		-														
Aegopodium podagraria (Giersch)	7	d		K1														
Agrostis capillaris (Rotes Straußgras)	7	w		K1														
Betula pendula (Hänge-Birke)	7	w		-														
Carpinus betulus (Hainbuche)	7	d		-														
Crataegus monogyna monogyna (Eingrifflicher Weißdorn)	7	d		-														
Elymus repens (Gewöhnliche Quecke)	7	w		K1														
Frangula alnus (Faulbaum)	7	w		-														
Galeobdolon luteum (Echte Goldnessel)	7	w		K1												V		
Glechoma hederacea (Gundermann)	7	w		-	-													
Impatiens parviflora (Kleinblütiges Springkraut)	7	z		K1														
Phalaris arundinacea (Rohr-Glanzgras)	7	w		K1														
Populus tremula (Zitter-Pappel)	7	z		-														
Prunus padus (Echte Traubenkirsche)	7	w		-														
Quercus robur (Stiel-Eiche)	7	d		B1														

Erhebungsbogen

B

Projekt	Biotopkartierung Hamburg	Interne Nr.	35587
		DK5 DK5-GK	6646 6648
Handlungsbedarf	Nein	DK5 - Name	Langenhorn-Nord
Bearbeitung	BRG	Biotop-Nr. alt	212 61
Räumliche Abbildung	Linie	Kartierung	09.06.2011
Anzahl Abschnitte	3	Fläche / Länge [m²/m]	527,628
		Breite (lineare Abb.) [m]	

Pflanzenartenliste

Gruppe / Pflanzenart	MS	M	W	Vs	St	PA	Ph	Sz	VS	V	G	cf	§	Rote Liste			
														HH	ND	SH	D
Rosa multiflora (Vielblütige Rose)	7	w		-													
Rubus fruticosus agg. (Artengruppe Echte Brombeere)	7	w		-													
Rubus idaeus (Himbeere)	7	w		-													
Salix cinerea (Grau-Weide)	7	w		-													
Sambucus nigra (Schwarzer Holunder)	7	w		-													
Sorbus aucuparia (Eberesche)	7	w		-													
Syringa vulgaris (Gewöhnlicher Flieder)	7	w		-													
Urtica dioica (Große Brennnessel)	7	h		K1													
Anzahl Rote Liste Arten													1				
Anzahl Arten													24				

MS: Mengensystem; M: Mengenangabe, W: Bewertung der Art (FFH-Monitoring), Vs: Vegetationsschicht, St: Status, PA: Autor Phänologie; Ph: Phänologie, Sz: Soziabilität, VS: Vitalitätssystem; V: Vitalität, G: Geschlecht, cf: unsichere Bestimmung, §: Schutz nach BNatSchG, HH: Rote Liste Hamburg, Nds: Rote Liste Niedersachsen, SH: Rote Liste Schleswig-Holstein, D: Rote Liste Deutschland