

Erhebungsbogen

B

Projekt	Biotopkartierung Hamburg	Interne Nr.	35583
		DK5 DK5-GK	6646 6648
Handlungsbedarf	Nein	DK5 - Name	Langenhorn-Nord
Bearbeitung	MLO	Biotop-Nr. alt	206 48
Räumliche Abbildung	Linie	Kartierung	18.09.2003
Anzahl Abschnitte	2	Fläche / Länge [m²/m]	983,175
		Breite (lineare Abb.) [m]	4

Gesetzlicher Schutz § 30 (2) 1.1 Natürliche oder naturnahe Fließgewässer **Schutz nur teilweise** **Nein**

Gesamtbewertung	7	Besonders wertvoll
– Alter	6	Biotop mittleren Alters, 50 bis 100 Jahre
– Belastungsgrad	6	Flächenhaft geringe oder örtlich stärkere oder Vorbelastung mit deutlichem Einfluß
– Ökolog. Funktion	8	Wertbestimmender Bestandteil eines wertvollen Biotopkomplexes oder für den regionalen Biotopverbund.
– Seltenheit	7	Seltener Biotoptyp, mit seltenen oder bedrohten Pflges., gesättigtes Artenspektrum, einige RL-Arten

Bestandsbeschreibung

Biotop gegenüber der Vorkartierung von 1995 grundsätzlich unverändert.
Die Artenliste wurde neu erstellt. Der Text wurde kopiert, überarbeitet und ergänzt.

Die 1995 durchgeführte Abgrenzung dieser zwei Abschnitte von Bornbach sowie seinem Nebenarm von den neun Bornbach-Abschnitten des Biotops Nr. 8 (der damit sowohl ober- als auch unterhalb des Laufabschnitts von Biotop Nr. 39 liegt) ist fachlich zwar nicht einleuchtend, wird aber zum Erhalt der 2003 räumlich differenziert erstellten Artenlisten beibehalten.

Kopierter Text von 1995, überarbeitet:

Stark begradigter, meist beschatteter Bornbach, etwa 1,5 bis 2 m breit, und ein recht steil eingesenkt verlaufender, recht sonniger, grabenartiger Nebenarm am Rande einer Grünanlage und zwischen Kleingärten verlaufend. Teilweise von hohen Bäumen begleitet, manchmal im Mittelwasserbereich. Ufer teilweise offen und flach, dann naturnah. Unterwasservegetation mit etwa 5 % Deckung der Bachfläche. Vereinzelt Röhricht und Flutrasen. Der Bongossi-Verbau ist teils noch intakt, teils verfallen.

Im Bach dominiert der Wasserstern und ein schmales Laichkraut. Flutender Wasserschwaden wächst in und am Wasser reichlich. Am Ufer häufig sind Wald-Simse, Sumpf-Segge, Straußgräser und lokal die Spitzblütige Binse (RL 3). Als weitere Rote-Liste-Arten der Kategorie 3 wurden Bitteres Schaumkraut, Bachbungen-Ehrenpreis, Bach-Sternmiere und Fahl-Weide gefunden.

Als Gehölzbegleiter des Bachs dominiert die Schwarz-Erle.

Eine Aufgabe der Gewässerpflege oder - noch besser - eine bereichsweise Ausweitung des Flutraums des Baches würden eine Aufwertung des Gewässers mit sich bringen. Schon heute ist es aufgrund der naturnahen Abschnitte geschützt nach § 28.

Vorkommen an Biototypen

1	TF	Typ	HF	F.Anteil
2	BTYP	Biototyp	- gesetzl. Grundl.	
3	Zusatz	Zusatz zum Biototypen		
4	LRT	Lebensraumtyp		
1	1		Ja	100 %
2	FB	Bach (2000)		
4	kein LRT	kein Lebensraumtyp nach FFH-Richtlinie		

Erhebungsbogen

B

Projekt	Biotopkartierung Hamburg		Interne Nr.	35583	
			DK5 DK5-GK	6646	6648
Handlungsbedarf	Nein		DK5 - Name	Langenhorn-Nord	
Bearbeitung	MLO	Kopie	Biotop-Nr. alt	206	48
Räumliche Abbildung	Linie	Nein	Kartierung	18.09.2003	
Anzahl Abschnitte	2		Fläche / Länge [m²/m]	983,175	
			Breite (lineare Abb.) [m]	4	

Räumliche Lage

Lagebeschreibung Bornbach mit Nebenarm im Bereich des Dieckmoors

Nachbarnutzung/en

Rechtswert (X)

Bezirk

567183

Hamburg-Nord

Hochwert (Y)

5946845

Naturraum

Geestplatten westlich der Alster
(696.01)

Stadtteil (OT-Nr.)

Langenhorn (432)

Gemarkung

Langenhorn (420)

Digitaler Grünplan

Hafengesamtgebiet

Ramsargebiet

EG-Vogelschutzgeb.

Ausgleichsflächen

Biosphärenreservat

Nationalpark

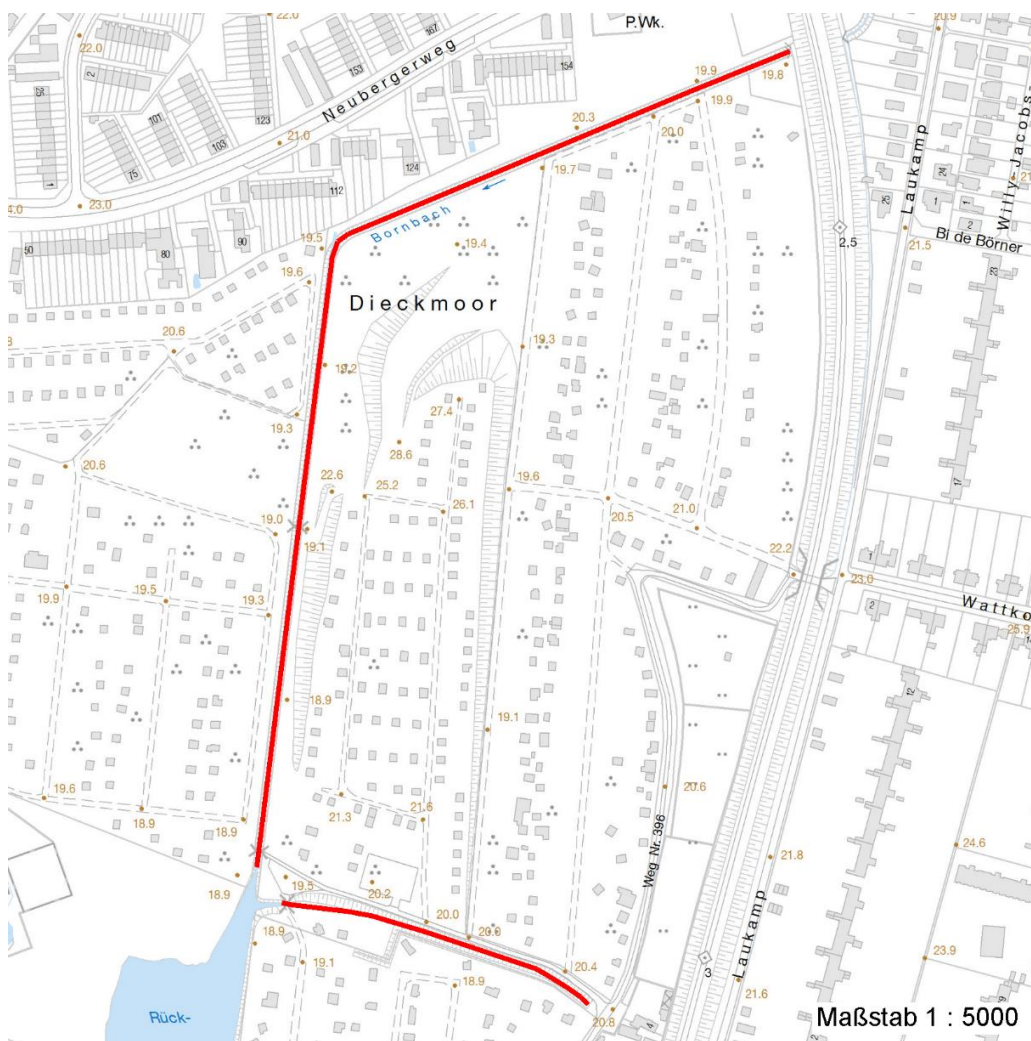
NSG / ND / LSG

LSG Langenhorn, Fuhlsbüttel, Kl. Borstel [HH-2018 / Anteil: 100%]

FFH-GEBIET

Wasserschutzgebiet

Karte



Weitere Erhebungsbögen

Interne Nr.	Interne Nr. Zuordnung	DK5	Biotop-Nr.	Kartierung	Zuordnung	DK5 (GK)	Biotop-Nr. (alt)
35583	35582	6646	206	15.09.1995	K	6648	48
35583	35581	6646	298	10.06.2011	N	6648	48

09.04.2020

Erhebungsbogen

B

Projekt	Biotopkartierung Hamburg	Interne Nr.	35583
		DK5 DK5-GK	6646 6648
Handlungsbedarf	Nein	DK5 - Name	Langenhorn-Nord
Bearbeitung	MLO	Biotop-Nr. alt	206 48
Räumliche Abbildung	Linie	Kartierung	18.09.2003
Anzahl Abschnitte	2	Fläche / Länge [m²/m]	983,175
		Breite (lineare Abb.) [m]	4

Weitere Erhebungsbögen

Interne Nr.	Interne Nr. Zuordnung	DK5	Biotop-Nr.	Kartierung	Zuordnung	DK5 (GK)	Biotop-Nr. (alt)
35583	117967	6646	299	11.06.2011	N	6648	48

Zuordnung: N = nachfolgende Kartierung, K = weitere Kartierungen (zeitlich vorher oder nachher)

Foto

Interne Nr.	Index	Dateiname	Aufnahmerichtung
5098	0	6646_206_180903_1.JPG	
5099	0	6646_206_180903_2.JPG	

Weitere Angaben

Merkmal	Wert
Auswertung	
Gefährdung / Einflüsse	Eutrophierung Gewässerausbau
Wertgesichtspunkte	Teil eines größeren Biotopkomplexes
Bedeutung für Tiergruppe	Wassergebundene Insekten
Maßnahmen	Einstellung der Nutzung oder Pflege - 1.23 natürliche Dynamik zulassen - 3.3

Foto

Fotodatei	6646_206_180903_1.JPG	Fotodatei	6646_206_180903_2.JPG
Bildbeschreibung		Bildbeschreibung	
Aufnahmerichtung		Aufnahmerichtung	



Erhebungsbogen

B

Projekt	Biotopkartierung Hamburg	Interne Nr.	35583
		DK5 DK5-GK	6646 6648
Handlungsbedarf	Nein	DK5 - Name	Langenhorn-Nord
Bearbeitung	MLO	Biotop-Nr. alt	206 48
Räumliche Abbildung	Linie	Kartierung	18.09.2003
Anzahl Abschnitte	2	Fläche / Länge [m²/m]	983,175
		Breite (lineare Abb.) [m]	4

Teilflächenbeschreibung

Teilflächentyp		Teilflächen-Nr.	1
Biotoptyp	Bach (2000)	Biotoptyp	FB
- Zusatz		- gesetzl. Grundl.	
FFH-LRT	kein Lebensraumtyp nach FFH-Richtlinie	FFH-LRT	kein LRT
Beschreibung		Entw.potential LRT	
		Hauptfläche	Ja
		Flächenanteil	100 %
		FFH-Unters.Fläche	Nein
		Saatgutfläche	Nein

Weitere Angaben

Merkmal	Wert
Boden	
Feuchte	11 - flaches Gewässer
Stickstoffgehalt	6 - mäßig stickstoffarm bis stickstoffreich
Gewässer	
Breite	1.75 m
Wasserführung	g - gleichmäßige Wasserführung
Strömung	r - ruhig fließend
Trübung	k - klar, keine Trübung
Standort, Relief	
Böschungsneigung	flach - 1:2 bis 1:3
Belichtung	4 - schattig bis halbschattig
Luft	windberuhigt

Zeigerwerte der Pflanzenartenliste (Auswertung)

Standort	Belichtung	halbsonnig	6,5
Boden	Feuchte	sehr naß	8,5
	Stickstoff (N)	mäßig stickstoffarm bis stickstoffreich	5,6
	Reaktion	schwach sauer	5,9
Vegetation	Mahdverträglichkeit	schnittempfindlich bis mäßig schnittverträglich	4,5
Zeigerwerte	Futterwert	geringwertiges Futter	2,7
	Wechselfeuchteanzeiger		8
	Giftpflanzen		5
	Überschw.anzeiger		8

Pflanzenartenliste

Gruppe / Pflanzenart	MS	M	W	Vs	St	PA	Ph	Sz	VS	V	G	cf	§	Rote Liste			
														HH	ND	SH	D
Tracheobionta (Gefäßpflanzen)																	
Aegopodium podagraria (Giersch)	7	z		-													
Agrostis capillaris (Rotes Straußgras)	7	z		-													
Agrostis gigantea (Riesen-Straußgras)	7	z		-								X					
Agrostis stolonifera (Ausläufer-Straußgras)	7	z		-													

Erhebungsbogen

B

Projekt	Biotopkartierung Hamburg		Interne Nr.	35583	
			DK5 DK5-GK	6646	6648
Handlungsbedarf	Nein		DK5 - Name	Langenhorn-Nord	
Bearbeitung	MLO	Kopie	Biotop-Nr. alt	206	48
Räumliche Abbildung	Linie	Nein	Kartierung	18.09.2003	
Anzahl Abschnitte	2		Fläche / Länge [m²/m]	983,175	
			Breite (lineare Abb.) [m]	4	

Pflanzenartenliste

Gruppe / Pflanzenart	MS	M	W	Vs	St	PA	Ph	Sz	VS	V	G	cf	§	Rote Liste					
														HH	ND	SH	D		
Alisma plantago-aquatica (Gewöhnlicher Froschlöffel)	7	w		-															
Alliaria petiolata (Knoblauchsrauke)	7	z		-															
Alnus glutinosa (Schwarz-Erle)	7	d		-															
Alnus incana (Grau-Erle)	7	w		-															
Betula pendula (Hänge-Birke)	7	z		-															
Betula pubescens (Moor-Birke)	7	z		-															
Callitriche spec. (Wasserstern)	7	d		-															
Cardamine amara (Bitteres Schaumkraut)	7	w		-												V		V	
Cardamine spec. (Schaumkraut)	7	z		-															
Carex acutiformis (Sumpf-Segge)	7	h		-															
Crataegus monogyna (Eingrifflicher Weißdorn)	7	z		-															
Elymus repens (Gewöhnliche Quecke)	7	z		-															
Equisetum palustre (Sumpf-Schachtelhalm)	7	w		-															
Filipendula ulmaria denudata (Echtes Mädesüß)	7	w		-															
Galeopsis tetrahit (Gewöhnlicher Hohlzahn)	7	w		-															
Glechoma hederacea (Gundermann)	7	z		-															
Glyceria fluitans (Flutender Schwaden)	7	d		-															
Holcus mollis (Weiches Honiggras)	7	z		-															
Impatiens parviflora (Kleinblütiges Springkraut)	7	z		-															
Iris pseudacorus (Gelbe Schwertlilie)	7	z		-										b					
Juncus acutiflorus (Spitzblütige Binse)	7	z		-											3			3	
Lathyrus pratensis (Wiesen-Platterbse)	7	z		-															
Lotus pedunculatus (Sumpf-Hornklee)	7	z		-														V	
Lysimachia nummularia (Pfennigkraut)	7	z		-															
Lysimachia vulgaris (Gewöhnlicher Gilbweiderich)	7	z		-															
Persicaria hydropiper (Wasserpfeffer)	7	w		-															
Phragmites australis (Schilf)	7	z		-															
Plantago lanceolata (Spitz-Wegerich)	7	z		-															
Poa pratensis agg. (Artengruppe Wiesen-Rispengras)	7	w		-															
Potamogeton spec. (Laichkraut)	7	h		-															
Prunus padus (Echte Traubenkirsche)	7	z		-															
Ranunculus acris (Scharfer Hahnenfuß)	7	z		-															
Ranunculus flammula (Brennender Hahnenfuß)	7	l		-														V	
Ranunculus repens (Kriechender Hahnenfuß)	7	z		-															
Rumex acetosa (Großer Sauerampfer)	7	z		-															
Rumex hydrolapathum (Fluss-Ampfer)	7	w		-															
Rumex obtusifolius (Stumpfbblätteriger Ampfer)	7	z		-															
Salix cinerea (Grau-Weide)	7	z		-															
Salix spec. (Weide)	7	z		-															
Salix x rubens (Fahl-Weide)	7	w		-															
Sambucus nigra (Schwarzer Holunder)	7	z		-															
Scirpus sylvaticus (Wald-Simse)	7	h		-														V	
Sorbus aucuparia (Eberesche)	7	z		-															
Stellaria alsine (Bach-Sternmiere)	7	z		-												3			
Urtica dioica (Große Brennnessel)	7	z		-															
Veronica beccabunga (Bachbungen-Ehrenpreis)	7	z		-															

Erhebungsbogen

B

Projekt	Biotopkartierung Hamburg	Interne Nr.	35583
		DK5 DK5-GK	6646 6648
Handlungsbedarf	Nein	DK5 - Name	Langenhorn-Nord
Bearbeitung	MLO	Biotop-Nr. alt	206 48
Räumliche Abbildung	Linie	Kartierung	18.09.2003
Anzahl Abschnitte	2	Fläche / Länge [m²/m]	983,175
		Breite (lineare Abb.) [m]	4

Pflanzenartenliste

Gruppe / Pflanzenart	MS	M	W	Vs	St	PA	Ph	Sz	VS	V	G	cf	§	Rote Liste			
														HH	ND	SH	D
Anzahl Rote Liste Arten														3		5	
Anzahl Arten																50	

MS: Mengensystem; M: Mengenangabe, W: Bewertung der Art (FFH-Monitoring), Vs: Vegetationsschicht, St: Status, PA: Autor Phänologie; Ph: Phänologie, Sz: Soziabilität, VS: Vitalitätssystem; V: Vitalität, G: Geschlecht, cf: unsichere Bestimmung, §: Schutz nach BNatSchG, HH: Rote Liste Hamburg, Nds: Rote Liste Niedersachsen, SH: Rote Liste Schleswig-Holstein, D: Rote Liste Deutschland