

Erhebungsbogen

B

Projekt	Biotopkartierung Hamburg		Interne Nr.	35590	
			DK5 DK5-GK	6646	6648
Handlungsbedarf	Nein		DK5 - Name	Langenhorn-Nord	
Bearbeitung	MLO	Kopie	Ja	Biotop-Nr. alt	201 14
Räumliche Abbildung	Linie		Kartierung	18.09.2003	
Anzahl Abschnitte	2		Fläche / Länge [m²/m]	474,051	
			Breite (lineare Abb.) [m]		

Gesetzlicher Schutz kein gesetzl. Schutz **kein gesetzlich geschütztes Biotop** **Schutz nur teilweise** **Nein**

Gesamtbewertung	5	Noch wertvoll, gut entwicklungsfähig
– Alter	7	Biotop hohen Alters, 100 bis 200 Jahre
– Belastungsgrad	5	Flächenhaft mittlere oder örtlich starke Belastung
– Ökolog. Funktion	6	Hohe Bedeutung in einem Biotopkomplex, für den lokalen Biotopverbund oder als Puffer
– Seltenheit	5	Seltener Biotoptyp, floristisch stark verarmt, ohne seltener Pflges. od. verbr. artenreicher Biotoptyp

Bestandsbeschreibung

Biotop gegenüber der Referenzkartierung von 1986 prinzipiell unverändert.
Text und Artenliste wurden kopiert.

Kopierter Text:

Rest eines alten Knicks mit z. T. noch dicht stehenden Überhältern aus Stiel-Eiche, Esche und Rot-Buche, die einen Stammdurchmesser von knapp 1 m besitzen. Der Wall ist bis 1 m hoch, jedoch nur schmal ausgebildet.

In der Strauchschicht stehen abschnittsweise knicktypische Gehölze, neben stellenweise dichtem, hohem Gebüsch aus Hainbuchen finden sich Hasel und Flieder. Sonst hat man diese vor vielen Grundstücken völlig entfernt bzw. durch Ziergehölze wie Schneebere und Pfeifenstrauch ersetzt. Oft sind die Sträucher heckenartig geschnitten (Höhe bis 1,5 m).

Die Bodenvegetation ist nur spärlich entwickelt und vor einigen Gärten vollständig beseitigt worden.

Vorkommen an Biotoptypen

1	TF	Typ	HF	F.Anteil
2	BTYP	Biotoptyp		- gesetzl. Grundl.
3	Zusatz	Zusatz zum Biotoptypen		
4	LRT	Lebensraumtyp		
1	1		Ja	100 %
2	HW	Knick (Wallhecke) (2000)		

Räumliche Lage

Lagebeschreibung	Fritz-Schumacher-Allee, Hartmannsau			
Nachbarnutzung/en				
Rechtswert (X)	567830	Hochwert (Y)	5946569	
Bezirk	Hamburg-Nord	Naturraum	Geestplatten westlich der Alster (696.01)	
Stadtteil (OT-Nr.)	Langenhorn (432)		Gemarkung	Langenhorn (420)
Digitaler Grünplan	<input type="checkbox"/>	Hafengesamtgebiet	<input type="checkbox"/>	Ramsargebiet <input type="checkbox"/> EG-Vogelschutzgeb. <input type="checkbox"/>
Ausgleichsflächen NSG / ND / LSG	<input type="checkbox"/>	Biosphärenreservat	<input type="checkbox"/>	Nationalpark <input type="checkbox"/>
FFH-GEBIET				
Wasserschutzgebiet				

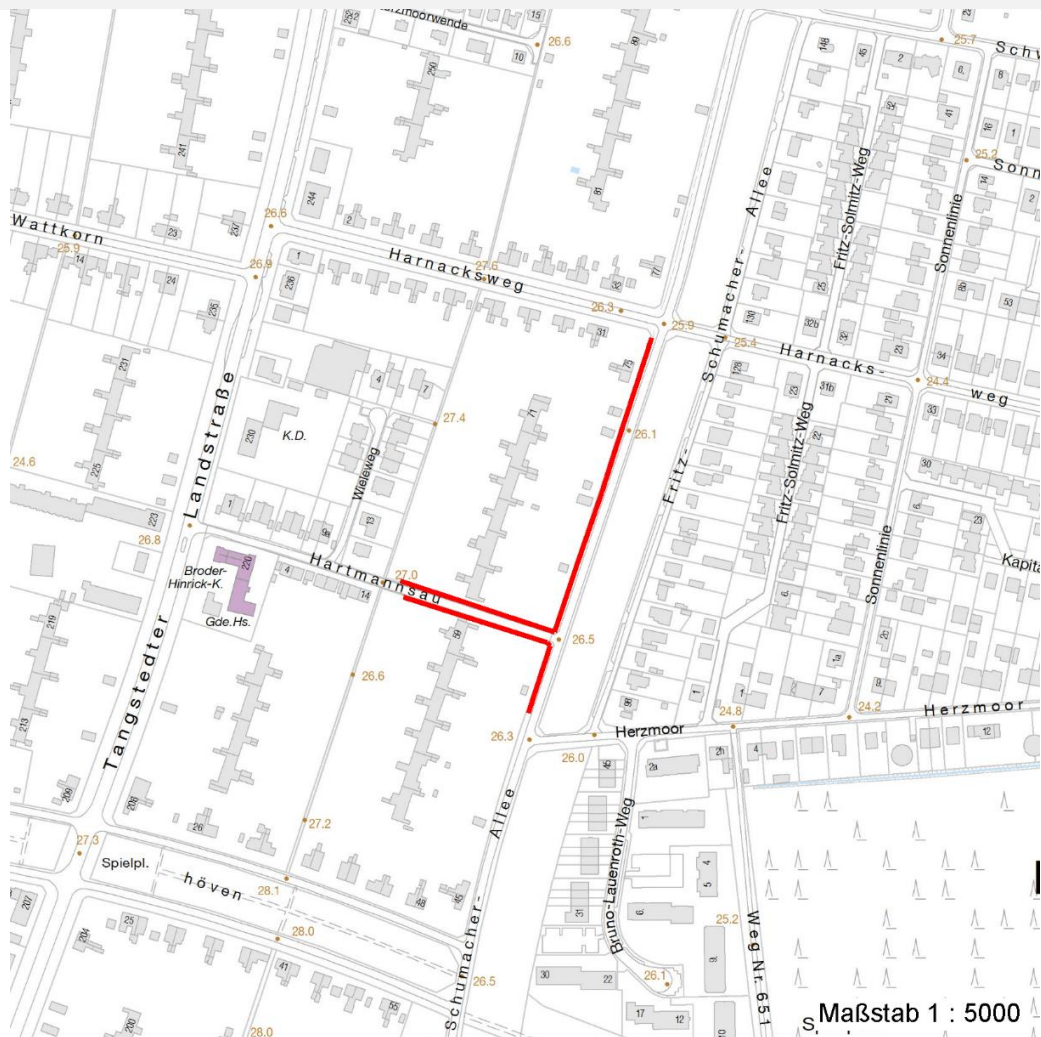
Erhebungsbogen

B

Projekt	Biotopkartierung Hamburg	Interne Nr.	35590
		DK5 DK5-GK	6646 6648
		DK5 - Name	Langenhorn-Nord
Handlungsbedarf	Nein	Biotop-Nr. alt	201 14
Bearbeitung	MLO	Kartierung	18.09.2003
Räumliche Abbildung	Linie	Fläche / Länge [m²/m]	474,051
Anzahl Abschnitte	2	Breite (lineare Abb.) [m]	

Räumliche Lage

Karte



Weitere Erhebungsbögen

Interne Nr.	Interne Nr. Zuordnung	DK5	Biotop-Nr.	Kartierung	Zuordnung	DK5 (GK)	Biotop-Nr. (alt)
35590	35589	6646	201	15.09.1995	K	6648	14
35590	35586	6646	210	30.05.2011	N	6648	58

Zuordnung: N = nachfolgende Kartierung, K = weitere Kartierungen (zeitlich vorher oder nachher)

Weitere Angaben

Merkmal	Wert
Auswertung	
Gefährdung / Einflüsse	Mechanische Vernichtung/Beeinträchtigung des Spontanbew Straeucher u. z.T. Ersatz durch Zierghoelze Standortfremde Gehoelze heckenartige Pflege des Buschwerkes, Beseitigung der charakt
Wertgesichtspunkte	Reste von naturraeumlich typischen Strukturen

Erhebungsbogen

B

Projekt	Biotopkartierung Hamburg	Interne Nr.	35590
		DK5 DK5-GK	6646 6648
Handlungsbedarf	Nein	DK5 - Name	Langenhorn-Nord
Bearbeitung	MLO	Biotop-Nr. alt	201 14
Räumliche Abbildung	Linie	Kartierung	18.09.2003
Anzahl Abschnitte	2	Fläche / Länge [m²/m]	474,051
		Breite (lineare Abb.) [m]	

Weitere Angaben

Merkmal	Wert
Maßnahmen	Wertvoller Altbaumbestand Vorkommen von Altholz An- bzw. Nachpflanzung standortgerechter Straeucher Entfernung (folgender Bäume und Straeucher) der Zierghoelzer

Teilflächenbeschreibung

Teilflächentyp		Teilflächen-Nr.	1
Biotoptyp	Knick (Wallhecke) (2000)	Biotoptyp	HW
- Zusatz		- gesetzl. Grundl.	
FFH-LRT		FFH-LRT	
Beschreibung	Standort: Substrat: Erde (künstlich)	Entw.potential LRT	
		Hauptfläche	Ja
		Flächenanteil	100 %
		FFH-Unters.Fläche	Nein
		Saatgutfläche	Nein

Weitere Angaben

Merkmal	Wert
Boden	
Feuchte	6 - mäßig feucht und wechselfeucht
Standort, Relief	
Relief	eben
Luft	keine Besonderheiten
Veg. - Deckg./Ant.	
1. Baumschicht	70 %
Strauchschicht	70 %
1. Krautschicht	30 %

Zeigerwerte der Pflanzenartenliste (Auswertung)

Standort	Belichtung	halbschattig	5,3
Boden	Feuchte	mäßig feucht und wechselfeucht	5,6
	Stickstoff (N)	mäßig stickstoffarm bis stickstoffreich	5,8
	Reaktion	schwach sauer	6,1
Vegetation	Mahdverträglichkeit	schnittempfindlich (nur Herbstschnitt vertragend)	3,3
Zeigerwerte	Futterwert	mäßige Futterqualität	3,8
	Wechselfeuchteanzeiger		0
	Giftpflanzen		0
	Überschw.anzeiger		3

Erhebungsbogen

B

Projekt	Biotopkartierung Hamburg		Interne Nr.	35590	
			DK5 DK5-GK	6646	6648
Handlungsbedarf	Nein		DK5 - Name	Langenhorn-Nord	
Bearbeitung	MLO	Kopie	Biotop-Nr. alt	201	14
Räumliche Abbildung	Linie		Kartierung	18.09.2003	
Anzahl Abschnitte	2		Fläche / Länge [m²/m]	474,051	
			Breite (lineare Abb.) [m]		

Pflanzenartenliste

Gruppe / Pflanzenart	MS	M	W	Vs	St	PA	Ph	Sz	VS	V	G	cf	§	Rote Liste			
														HH	ND	SH	D
Tracheobionta (Gefäßpflanzen)																	
Acer platanoides (Spitz-Ahorn)	1	+		-													
Aegopodium podagraria (Giersch)	7	h		K1													
Aesculus hippocastanum (Gewöhnliche Rosskastanie)	1	+		-													
Agrostis capillaris (Rotes Straußgras)	1	+		K1													
Artemisia vulgaris (Gewöhnlicher Beifuß)	1	+		K1													
Betula pendula (Hänge-Birke)	1	+		-													
Bryonia dioica (Rotbeerige Zaunrübe)	1	+		K1													
Calystegia sepium agg. (Artengruppe Zaun-Winde)	1	+		K1													
Carpinus betulus (Hainbuche)	7	h		-													
Corylus avellana (Haselnuss)	7	h		-													
Crataegus monogyna monogyna (Eingrifflicher Weißdorn)	1	+		-													
Deschampsia flexuosa (Draht-Schmiele)	1	+		K1													
Fagus sylvatica (Rotbuche)	1	+		B1													
Fallopia japonica (Japanischer Staudenknöterich)	1	+		K1													
Fraxinus excelsior (Gewöhnliche Esche)	1	+		B1													
Impatiens glandulifera (Drüsiges Springkraut)	1	+		K1													
Impatiens parviflora (Kleinblütiges Springkraut)	1	+		K1													
Ligustrum vulgare (Gemeiner Liguster)	1	+		-													
Philadelphus coronarius (Europäischer Pfeifenstrauch)	1	+		-													
Poa nemoralis (Hain-Rispengras)	7	h		K1													
Populus spec. (Pappel)	1	+		-													
Prunus padus (Echte Traubenkirsche)	1	+		-													
Quercus robur (Stiel-Eiche)	1	+		B1													
Rosa spec. (Rose)	1	+		-													
Rubus fruticosus agg. (Artengruppe Echte Brombeere)	1	+		-													
Rubus idaeus (Himbeere)	1	+		-													
Sambucus nigra (Schwarzer Holunder)	1	+		-													
Saponaria officinalis (Echtes Seifenkraut)	1	+		K1													
Solidago gigantea (Riesen-Goldrute)	1	+		K1													
Sorbus aucuparia (Eberesche)	1	+		-													
Symphoricarpos albus (Schneebeere)	1	+		-													
Syringa vulgaris (Gewöhnlicher Flieder)	7	h		-													
Torilis japonica (Gewöhnlicher Klettenkerbel)	1	+		K1													
Urtica dioica (Große Brennessel)	1	+		K1													
Anzahl Rote Liste Arten																	
Anzahl Arten													34				

MS: Mengensystem; M: Mengenangabe, W: Bewertung der Art (FFH-Monitoring), Vs: Vegetationsschicht, St: Status, PA: Autor Phänologie; Ph: Phänologie, Sz: Soziabilität, VS: Vitalitätssystem; V: Vitalität, G: Geschlecht, cf: unsichere Bestimmung, §: Schutz nach BNatSchG, HH: Rote Liste Hamburg, Nds: Rote Liste Niedersachsen, SH: Rote Liste Schleswig-Holstein, D: Rote Liste Deutschland