

# Erhebungsbogen

**B**

<b>Projekt</b>	Biotopkartierung Hamburg, Datenbestand aus FoxPro	<b>Interne Nr.</b>	35589
		<b>DK5   DK5-GK</b>	<b>6646</b> 6648
<b>Handlungsbedarf</b>	Nein	<b>DK5 - Name</b>	Langenhorn-Nord
<b>Bearbeitung</b>	GRS	<b>Biotop-Nr.   alt</b>	<b>201</b> 14
<b>Räumliche Abbildung</b>	Linie	<b>Kartierung</b>	15.09.1995
<b>Anzahl Abschnitte</b>	2	<b>Fläche / Länge [m<sup>2</sup>/m]</b>	425,467
		<b>Breite (lineare Abb.) [m]</b>	

**Gesetzlicher Schutz**      § 14 (2) 2.2 Knicks      **Schutz nur teilweise**      **Nein**

**Gesamtbewertung**      0      keine Angabe

- **Alter**
- **Belastungsgrad**
- **Ökolog. Funktion**
- **Seltenheit**

## Bestandsbeschreibung

Biotop gegenüber 1986 unverändert.

Kopierter Text aus der Vorkartierung:

Rest eines alten Knicks WS mit z.T. noch dicht stehenden über-  
höltern aus Stiel-Eiche, Esche und Rot-Buche, die einen Stamm-  
durchmesser von knapp 1m besitzen. Der Wall ist bis 1m hoch,  
jedoch nur schmal ausgebildet.

In der Strauchschicht stehen abschnittsweise knicktypische Ge-  
hölze, neben stellenweise dichtem, hohem Gebüsch aus Hainbuchen  
finden sich Hasel und Flieder. Sonst hat man diese vor vielen  
Grundstücken völlig entfernt bzw. durch Ziergehölze wie Schnee-  
beere und Pfeifenstrauch ersetzt. Oft sind die Sträucher hecken-  
artig geschnitten (Höhe bis 1,5m)

Die Bodenvegetation ist nur spärlich entwickelt und vor einigen  
Gärten vollständig beseitigt worden.

Spezielle Nutzungen: keine Nutzung

Nutzungsintensität: keine

Vorkommende Pflanzengesellschaften: ohne Angabe

## Vorkommen an Biotoptypen

1	TF	Typ	HF	F.Anteil
2	BTYP	Biotoptyp	- gesetzl. Grundl.	
3	Zusatz	Zusatz zum Biotoptypen		
4	LRT	Lebensraumtyp		
1	1		Ja	100 %
2	HW	Knick (Wallhecke) (2000)		

## Räumliche Lage

<b>Lagebeschreibung</b>	Frit-Schumacher-Allee, Hartmannsau		
<b>Nachbarnutzung/en</b>			
<b>Rechtswert (X)</b>	567830	<b>Hochwert (Y)</b>	5946569
<b>Bezirk</b>	Hamburg-Nord	<b>Naturraum</b>	Geestplatten westlich der Alster (696.01)
<b>Stadtteil (OT-Nr.)</b>	Langenhorn (432)	<b>Gemarkung</b>	Langenhorn (420)

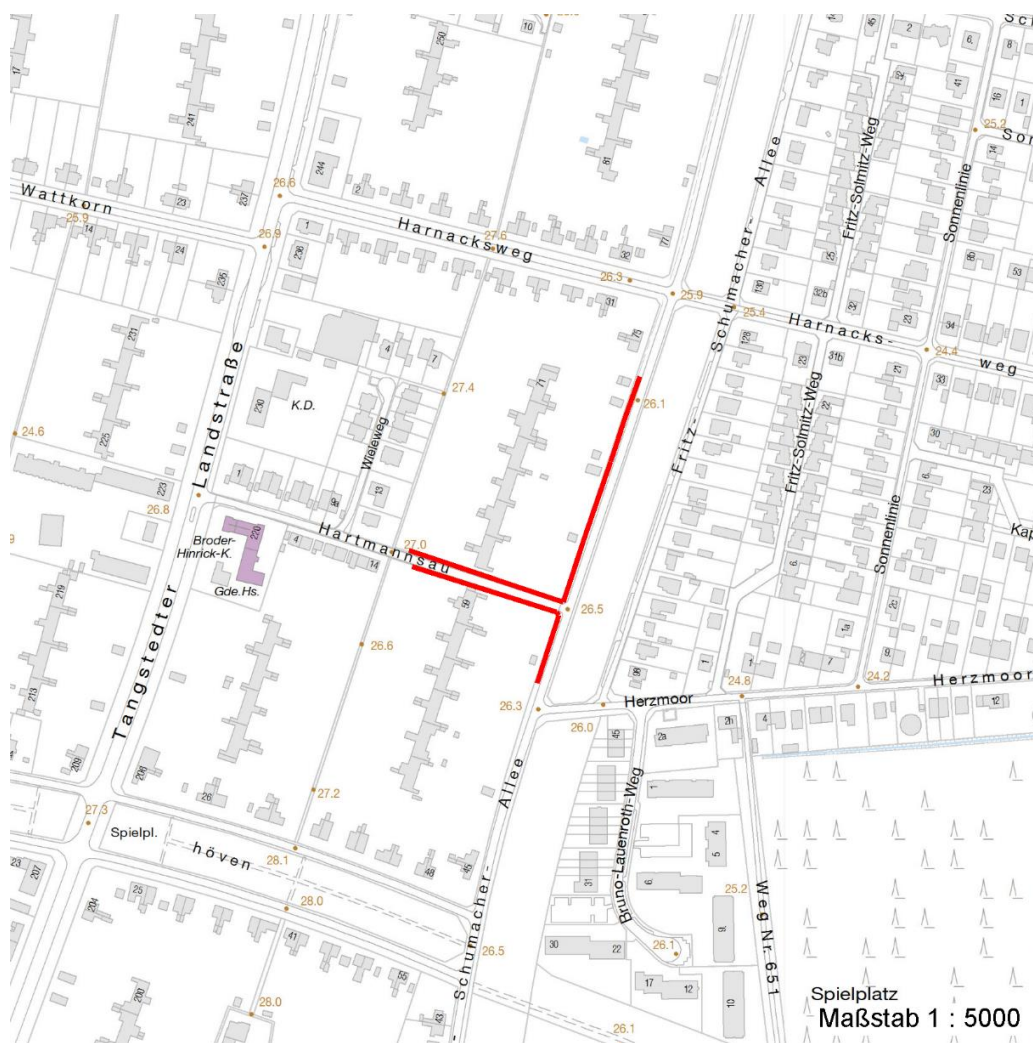
# Erhebungsbogen

**B**

<b>Projekt</b>	Biotopkartierung Hamburg, Datenbestand aus FoxPro	<b>Interne Nr.</b>	35589
		<b>DK5   DK5-GK</b>	<b>6646</b> 6648
		<b>DK5 - Name</b>	Langenhorn-Nord
<b>Handlungsbedarf</b>	Nein	<b>Biotop-Nr.   alt</b>	<b>201</b> 14
<b>Bearbeitung</b>	GRS	<b>Kartierung</b>	15.09.1995
<b>Räumliche Abbildung</b>	Linie	<b>Fläche / Länge [m<sup>2</sup>/m]</b>	425,467
<b>Anzahl Abschnitte</b>	2	<b>Breite (lineare Abb.) [m]</b>	

## Räumliche Lage

<b>Digitaler Grünplan</b>	<b>Hafengesamtgebiet</b>	<b>Ramsargebiet</b>	<b>EG-Vogelschutzgeb.</b>
<b>Ausgleichsflächen NSG / ND / LSG</b>	<b>Biosphärenreservat</b>	<b>Nationalpark</b>	
<b>FFH-GEBIET</b>			
<b>Wasserschutzgebiet</b>			
<b>Karte</b>			



## Weitere Erhebungsbögen

Interne Nr.	Interne Nr. Zuordnung	DK5	Biotop-Nr.	Kartierung	Zuordnung	DK5 (GK)	Biotop-Nr. (alt)
35589	35590	6646	201	18.09.2003	K	6648	14

Zuordnung: N = nachfolgende Kartierung, K = weitere Kartierungen (zeitlich vorher oder nachher)

## Weitere Angaben

Merkmal	Wert
<b>Auswertung</b>	

# Erhebungsbogen

**B**

<b>Projekt</b>	Biotopkartierung Hamburg, Datenbestand aus FoxPro	<b>Interne Nr.</b>	35589
<b>Handlungsbedarf</b>	Nein	<b>DK5   DK5-GK</b>	<b>6646</b> 6648
<b>Bearbeitung</b>	GRS	<b>DK5 - Name</b>	Langenhorn-Nord
<b>Räumliche Abbildung</b>	Linie	<b>Biotop-Nr.   alt</b>	<b>201</b> 14
<b>Anzahl Abschnitte</b>	2	<b>Kartierung</b>	15.09.1995
		<b>Fläche / Länge [m<sup>2</sup>/m]</b>	425,467
		<b>Breite (lineare Abb.) [m]</b>	

## Weitere Angaben

Merkmal	Wert
Gefährdung / Einflüsse	Mechanische Vernichtung/Beeinträchtigung des Spontanbew Straeucher u. z.T. Ersatz durch Zierghoelze Standortfremde Gehoelze
Wertgesichtspunkte	heckenartige Pflege des Buschwerkes, Beseitigung der charakt Reste von naturraeumlich typischen Strukturen Wertvoller Altbaumbestand
Maßnahmen	Vorkommen von Altholz An- bzw. Nachpflanzung standortgerechter Straeucher Entfernung (folgender Baeume und Straeucher) der Zierghoelzer

## Teilflächenbeschreibung

<b>Teilflächentyp</b>		<b>Teilflächen-Nr.</b>	1
<b>Biotoptyp</b>	Knick (Wallhecke) (2000)	<b>Biotoptyp</b>	HW
- <b>Zusatz</b>		- <b>gesetzl. Grundl.</b>	
<b>FFH-LRT</b>		<b>FFH-LRT</b>	
<b>Beschreibung</b>	Standort: Substrat: Erde (künstlich)	<b>Entw.potential LRT</b>	
		<b>Hauptfläche</b>	Ja
		<b>Flächenanteil</b>	100 %
		<b>FFH-Unters.Fläche</b>	Nein
		<b>Saatgutfläche</b>	Nein

## Weitere Angaben

Merkmal	Wert
<b>Boden</b>	
Feuchte	6 - mäßig feucht und wechselfeucht
<b>Standort, Relief</b>	
Relief	eben
Luft	keine Besonderheiten
<b>Veg. - Deckg./Ant.</b>	
1. Baumschicht	70 %
Strauchschicht	70 %
1. Krautschicht	30 %

# Erhebungsbogen

**B**

<b>Projekt</b>	Biotopkartierung Hamburg, Datenbestand aus FoxPro	<b>Interne Nr.</b> DK5   DK5-GK DK5 - Name Biotop-Nr.   alt	35589 6646 6648 Langenhorn-Nord 201 14
<b>Handlungsbedarf</b>	Nein	<b>Kartierung</b>	15.09.1995
<b>Bearbeitung</b>	GRS	<b>Fläche / Länge [m<sup>2</sup>/m]</b>	425,467
<b>Räumliche Abbildung</b>	Linie	<b>Breite (lineare Abb.) [m]</b>	
<b>Anzahl Abschnitte</b>	2		

## Zeigerwerte der Pflanzenartenliste (Auswertung)

<b>Standort</b>	<b>Belichtung</b>	halbschattig	5,3
<b>Boden</b>	<b>Feuchte</b>	mäßig feucht und wechselfeucht	5,6
	<b>Stickstoff (N)</b>	mäßig stickstoffarm bis stickstoffreich	5,8
	<b>Reaktion</b>	schwach sauer	6,1
<b>Vegetation</b>	<b>Mahdverträglichkeit</b>	schnittempfindlich (nur Herbstschnitt vertragend)	3,3
<b>Zeigerwerte</b>	<b>Futterwert</b>	mäßige Futterqualität	3,8
	<b>Wechselfeuchteanzeiger</b>		0
	<b>Giftpflanzen</b>		0
	<b>Überschw.anzeiger</b>		3

## Pflanzenartenliste

Gruppe / Pflanzenart	MS	M	W	Vs	St	PA	Ph	Sz	VS	V	G	cf	§	Rote Liste			
														HH	ND	SH	D
<b>Tracheobionta (Gefäßpflanzen)</b>																	
Acer platanoides (Spitz-Ahorn)	1	+		-													
Aegopodium podagraria (Giersch)	7	h		K1													
Aesculus hippocastanum (Gewöhnliche Rosskastanie)	1	+		-													
Agrostis capillaris (Rotes Straußgras)	1	+		K1													
Artemisia vulgaris (Gewöhnlicher Beifuß)	1	+		K1													
Betula pendula (Hänge-Birke)	1	+		-													
Bryonia dioica (Rotbeerige Zaunrübe)	1	+		K1													
Calystegia sepium agg. (Artengruppe Zaun-Winde)	1	+		K1													
Carpinus betulus (Hainbuche)	7	h		-													
Corylus avellana (Haselnuss)	7	h		-													
Crataegus monogyna monogyna (Eingrifflicher Weißdorn)	1	+		-													
Deschampsia flexuosa (Draht-Schmieele)	1	+		K1													
Fagus sylvatica (Rotbuche)	1	+		B1													
Fallopia japonica (Japanischer Staudenknöterich)	1	+		K1													
Fraxinus excelsior (Gewöhnliche Esche)	1	+		B1													
Impatiens glandulifera (Drüsiges Springkraut)	1	+		K1													
Impatiens parviflora (Kleinblütiges Springkraut)	1	+		K1													
Ligustrum vulgare (Gemeiner Liguster)	1	+		-													
Philadelphus coronarius (Europäischer Pfeifenstrauch)	1	+		-													
Poa nemoralis (Hain-Rispengras)	7	h		K1													
Populus spec. (Pappel)	1	+		-													
Prunus padus (Echte Traubenkirsche)	1	+		-													
Quercus robur (Stiel-Eiche)	1	+		B1													
Rosa spec. (Rose)	1	+		-													
Rubus fruticosus agg. (Artengruppe Echte Brombeere)	1	+		-													
Rubus idaeus (Himbeere)	1	+		-													
Sambucus nigra (Schwarzer Holunder)	1	+		-													
Saponaria officinalis (Echtes Seifenkraut)	1	+		K1													
Solidago gigantea (Riesen-Goldrute)	1	+		K1													
Sorbus aucuparia (Eberesche)	1	+		-													
Symphoricarpos albus (Schneebeere)	1	+		-													

<b>Projekt</b>	Biotopkartierung Hamburg, Datenbestand aus FoxPro		<b>Interne Nr.</b>	35589	
			<b>DK5   DK5-GK</b>	<b>6646</b>	6648
<b>Handlungsbedarf</b>	Nein		<b>DK5 - Name</b>	Langenhorn-Nord	
<b>Bearbeitung</b>	GRS	<b>Kopie</b>	<b>Biotop-Nr.   alt</b>	<b>201</b>	14
<b>Räumliche Abbildung</b>	Linie	Nein	<b>Kartierung</b>	15.09.1995	
<b>Anzahl Abschnitte</b>	2		<b>Fläche / Länge [m<sup>2</sup>/m]</b>	425,467	
			<b>Breite (lineare Abb.) [m]</b>		

## Pflanzenartenliste

Gruppe / Pflanzenart	MS	M	W	Vs	St	PA	Ph	Sz	VS	V	G	cf	Rote Liste					
													§	HH	ND	SH	D	
Syringa vulgaris (Gewöhnlicher Flieder)	7	h		-														
Torilis japonica (Gewöhnlicher Klettenkerbel)	1	+		K1														
Urtica dioica (Große Brennessel)	1	+		K1														
<b>Anzahl Rote Liste Arten</b>																		
<b>Anzahl Arten</b>										<b>34</b>								

MS: Mengensystem; M: Mengenangabe, W: Bewertung der Art (FFH-Monitoring), Vs: Vegetationsschicht, St: Status, PA: Autor Phänologie; Ph: Phänologie, Sz: Soziabilität, VS: Vitalitätssystem; V: Vitalität, G: Geschlecht, cf: unsichere Bestimmung, §: Schutz nach BNatSchG, HH: Rote Liste Hamburg, Nds: Rote Liste Niedersachsen, SH: Rote Liste Schleswig-Holstein, D: Rote Liste Deutschland