

Erhebungsbogen

B

Projekt	Biotopkartierung Hamburg	Interne Nr.	35466
		DK5 DK5-GK	6646 6646
Handlungsbedarf	Nein	DK5 - Name	Langenhorn-Nord
Bearbeitung	MAU	Biotop-Nr. alt	1 16
Räumliche Abbildung	Fläche	Kartierung	26.06.2003
Anzahl Abschnitte	1	Fläche / Länge [m²/m]	12737,623
		Breite (lineare Abb.) [m]	

Gesetzlicher Schutz **_ kein gesetzl. Schutz kein gesetzlich geschütztes Biotop** **Schutz nur teilweise** **Nein**

Gesamtbewertung	5	Noch wertvoll, gut entwicklungsfähig
– Alter	6	Biotop mittleren Alters, 50 bis 100 Jahre
– Belastungsgrad	5	Flächenhaft mittlere oder örtlich starke Belastung
– Ökolog. Funktion	5	Bedeutung in einem Biotopkomplex, für den lokalen Biotopverbund oder als Puffer
– Seltenheit	4	Verbr. Biotoptyp ohne biotoptypische Artenvielfalt, Ubiquisten

Bestandsbeschreibung

Langgestrecktes Stadtgehölz aus vorherrschenden Stiel-Eichen mit eingestreuten Weiden, Zitter-Pappeln und Birken in der Baumschicht, das gegenüber früheren Kartierungen weiter verkleinert wurde. Nördlich des bereits vor ca. zehn Jahren im Gehölz angelegten Kinderspielplatzes wurden größere Bereiche für die Neuanlage eines Parks mit breitem Fußweg und kurzgemähten Rasenflächen gerodet. Die lockere Strauchschicht setzt sich aus Weißdorn, Holunder, Hasel, Eberesche und Hainbuche zusammen. Da der Bestand sehr schattig ist, hat sich nur eine sehr lückige Krautschicht aus vorherrschendem Gundermann ausbilden können. Stellenweise finden sich üppige Fluren aus Kleinblütigem Springkraut im Unterwuchs.

Vorkommen an Biotoptypen

1	TF	Typ	HF	F.Anteil
2	BTYP	Biotoptyp		- gesetzl. Grundl.
3	Zusatz	Zusatz zum Biotoptypen		
4	LRT	Lebensraumtyp		
1	1		Ja	60 %
2	HGM	Naturnahes Gehölz mittlerer Standorte (2000)		
1	2			40 %
2	EP	Park / Grünanlage / Freizeitpark (2000)		

Räumliche Lage

Lagebeschreibung	Timmerloh	Hochwert (Y)	5946028
Nachbarnutzung/en	Park, Spielplatz, Wohnsiedlung	Naturraum	Geestplatten westlich der Alster (696.01)
Rechtswert (X)	567010	Gemarkung	Langenhorn (420)
Bezirk	Hamburg-Nord	Ramsargebiet	EG-Vogelschutzgeb.
Stadtteil (OT-Nr.)	Langenhorn (432)	Nationalpark	
Digitaler Grünplan	<input checked="" type="checkbox"/> Hafengesamtgebiet		
Ausgleichsflächen	<input type="checkbox"/> Biosphärenreservat		
NSG / ND / LSG			
FFH-GEBIET			
Wasserschutzgebiet			

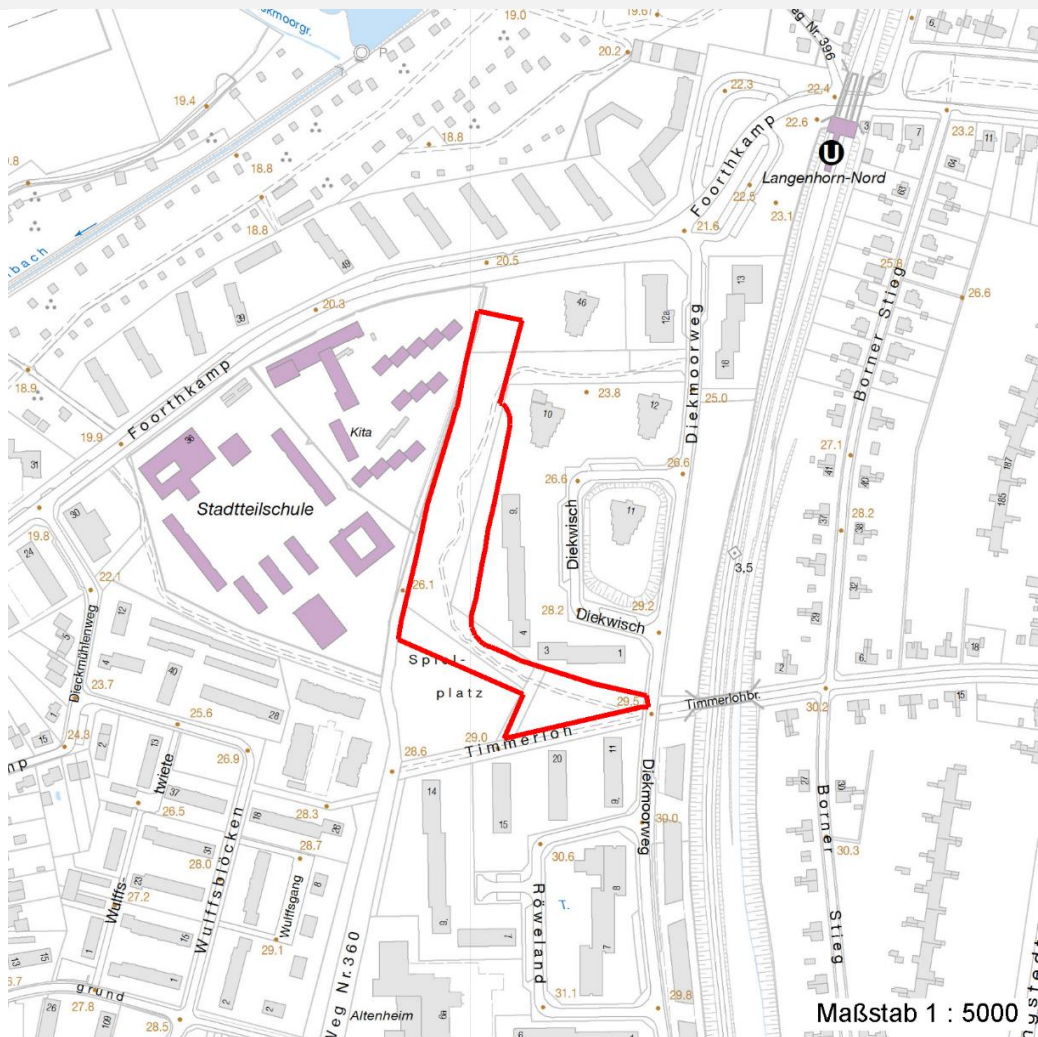
Erhebungsbogen

B

Projekt	Biotopkartierung Hamburg	Interne Nr.	35466
		DK5 DK5-GK	6646 6646
		DK5 - Name	Langenhorn-Nord
Handlungsbedarf	Nein	Biotop-Nr. alt	1 16
Bearbeitung	MAU	Kartierung	26.06.2003
Räumliche Abbildung	Fläche	Fläche / Länge [m²/m]	12737,623
Anzahl Abschnitte	1	Breite (lineare Abb.) [m]	

Räumliche Lage

Karte



Weitere Erhebungsbögen

Interne Nr.	Interne Nr. Zuordnung	DK5	Biotop-Nr.	Kartierung	Zuordnung	DK5 (GK)	Biotop-Nr. (alt)
35466	35465	6646	1	15.09.1995	K	6646	16
35466	35465	6646	1	15.09.1995	<	6646	16

Zuordnung: N = nachfolgende Kartierung, K = weitere Kartierungen (zeitlich vorher oder nachher)

Foto

Interne Nr.	Index	Dateiname	Aufnahmerichtung
3773	0	6646_1_260603_1.JPG	N

Weitere Angaben

Merkmal	Wert
Auswertung	
Gefährdung / Einflüsse	Ablagerung von Müll / Gartenabfällen

Erhebungsbogen

B

Projekt	Biotopkartierung Hamburg	Interne Nr.	35466
		DK5 DK5-GK	6646 6646
Handlungsbedarf	Nein	DK5 - Name	Langenhorn-Nord
Bearbeitung	MAU	Biotop-Nr. alt	1 16
Räumliche Abbildung	Fläche	Kartierung	26.06.2003
Anzahl Abschnitte	1	Fläche / Länge [m²/m]	12737,623
		Breite (lineare Abb.) [m]	

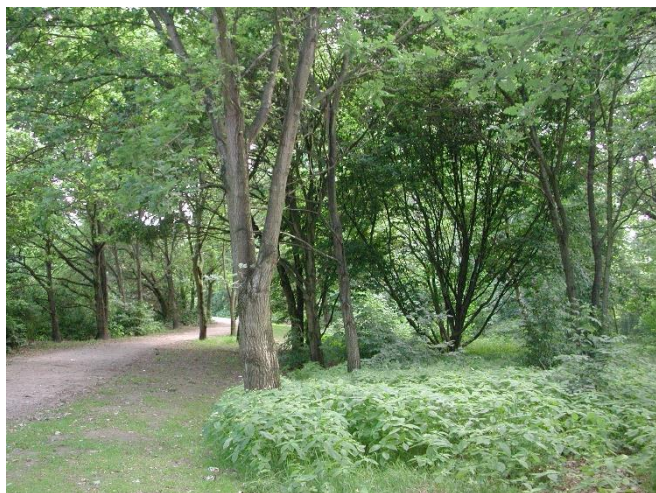
Weitere Angaben

Merkmal	Wert
Wertgesichtspunkte	Trittbelastung durch Erholungsnutzung Trittbelastung durch Hunde Starke Beeinträchtigung durch die Umwandlung eines Teils des Gehölzes in eine Grünanlage. Naturverjüngung Dominanz von Laubgehölzen
zoologisch bedeutsame Strukturen	Wichtige ökologische Ausgleichsfläche Gehölzpflanzung
Bedeutung für Tiergruppe	Vögel

Foto

Fotodatei	6646_1_260603_1.JPG
Bildbeschreibung	Stadtgehölz, zum Teil als Park umgestaltet
Aufnahmerichtung	N

Fotodatei	
Bildbeschreibung	
Aufnahmerichtung	



Teilflächenbeschreibung

Teilflächentyp		Teilflächen-Nr.	1
Biotoptyp	Naturnahes Gehölz mittlerer Standorte (2000)	Biotoptyp	HGM
- Zusatz		- gesetzl. Grundl.	
FFH-LRT		FFH-LRT	
Beschreibung		Entw.potential LRT	
		Hauptfläche	Ja
		Flächenanteil	60 %
		FFH-Unters.Fläche	Nein
		Saatgutfläche	Nein

Erhebungsbogen

B

Projekt	Biotopkartierung Hamburg		Interne Nr.	35466	
			DK5 DK5-GK	6646	6646
Handlungsbedarf	Nein		DK5 - Name	Langenhorn-Nord	
Bearbeitung	MAU	Kopie	Biotop-Nr. alt	1	16
Räumliche Abbildung	Fläche	Nein	Kartierung	26.06.2003	
Anzahl Abschnitte	1		Fläche / Länge [m²/m]	12737,623	
			Breite (lineare Abb.) [m]		

Weitere Angaben

Merkmal	Wert
Boden	
Feuchte	5 - frisch und mäßig frisch
Stickstoffgehalt	6 - mäßig stickstoffarm bis stickstoffreich
Standort, Relief	
Relief	eben
Neigung - Gelände	N0 - nicht geneigt (<2 %)
Ausrichtung	FL - flach, keine Exposition
Belichtung	3 - schattig
Luft	keine Besonderheiten
Veg. - Deckg./Ant.	
Gesamt	100 %
1. Baumschicht	90 %
Strauchschicht	30 %
1. Krautschicht	70 %
Veg. - Höhe	
Gesamt, durchschn.	20.00 m

Zeigerwerte der Pflanzenartenliste (Auswertung)

Standort	Belichtung	halbsonnig bis halbschattig	5,9
Boden	Feuchte	frisch und mäßig frisch	5,2
	Stickstoff (N)	mäßig stickstoffarm bis stickstoffreich	6
	Reaktion	neutral	6,7
Vegetation	Mahdverträglichkeit	schnittempfindlich bis mäßig schnittverträglich	4,3
Zeigerwerte	Futterwert	geringwertiges Futter	3,4
	Wechselfeuchteanzeiger		2
	Giftpflanzen		0
	Überschw.anzeiger		0

Pflanzenartenliste

Gruppe / Pflanzenart	MS	M	W	Vs	St	PA	Ph	Sz	VS	V	G	cf	Rote Liste				
													§	HH	ND	SH	D
Tracheobionta (Gefäßpflanzen)																	
Acer campestre (Feld-Ahorn)	7	w		-													
Aegopodium podagraria (Giersch)	7	w		-													
Aesculus hippocastanum (Gewöhnliche Rosskastanie)	7	w		-													
Agrostis capillaris (Rotes Straußgras)	7	w		-													
Agrostis gigantea (Riesen-Straußgras)	7	w		-													
Betula pendula (Hänge-Birke)	7	z		-													
Carpinus betulus (Hainbuche)	7	z		-													
Corylus avellana (Haselnuss)	7	z		-													
Crataegus monogyna (Eingrifflicher Weißdorn)	7	z		-													
Dactylis glomerata (Wiesen-Knäuelgras)	7	w		-													
Deschampsia cespitosa (Rasen-Schmiele)	7	w		-													
Elymus repens (Gewöhnliche Quecke)	7	w		-													
Fraxinus excelsior (Gewöhnliche Esche)	7	w		-													

Erhebungsbogen

B

Projekt	Biotopkartierung Hamburg		Interne Nr.	35466
			DK5 DK5-GK	6646 6646
Handlungsbedarf	Nein		DK5 - Name	Langenhorn-Nord
Bearbeitung	MAU	Kopie	Biotop-Nr. alt	1 16
Räumliche Abbildung	Fläche	Nein	Kartierung	26.06.2003
Anzahl Abschnitte	1		Fläche / Länge [m²/m]	12737,623
			Breite (lineare Abb.) [m]	

Pflanzenartenliste

Gruppe / Pflanzenart	MS	M	W	Vs	St	PA	Ph	Sz	VS	V	G	cf	§	Rote Liste			
														HH	ND	SH	D
Geum urbanum (Echte Nelkenwurz)	7	z		-													
Glechoma hederacea (Gundermann)	7	z		-													
Holcus lanatus (Wolliges Honiggras)	7	w		-													
Holcus mollis (Weiches Honiggras)	7	w		-													
Impatiens parviflora (Kleinblütiges Springkraut)	7	h		-													
Poa trivialis (Gewöhnliches Rispengras)	7	w		-													
Populus tremula (Zitter-Pappel)	7	w		-													
Prunus serotina (Späte Traubenkirsche)	7	w		-													
Prunus spinosa (Schlehe)	7	X		-													
Quercus robur (Stiel-Eiche)	7	h		-													
Rubus fruticosus agg. (Artengruppe Echte Brombeere)	7	z		-													
Salix caprea (Sal-Weide)	7	z		-													
Sambucus nigra (Schwarzer Holunder)	7	w		-													
Sorbus aucuparia (Eberesche)	7	w		-													
Urtica dioica (Große Brennessel)	7	w		-													
Anzahl Rote Liste Arten																	
Anzahl Arten														28			

MS: Mengensystem; M: Mengenangabe, W: Bewertung der Art (FFH-Monitoring), Vs: Vegetationsschicht, St: Status, PA: Autor Phänologie; Ph: Phänologie, Sz: Soziabilität, VS: Vitalitätssystem; V: Vitalität, G: Geschlecht, cf: unsichere Bestimmung, §: Schutz nach BNatSchG, HH: Rote Liste Hamburg, Nds: Rote Liste Niedersachsen, SH: Rote Liste Schleswig-Holstein, D: Rote Liste Deutschland

Teilflächenbeschreibung

Teilflächentyp		Teilflächen-Nr.	2
Biotoptyp	Park / Grünanlage / Freizeitpark (2000)	Biotoptyp	EP
- Zusatz		- gesetzl. Grundl.	
FFH-LRT		FFH-LRT	
Beschreibung		Entw.potential LRT	
		Hauptfläche	
		Flächenanteil	40 %
		FFH-Unters.Fläche	Nein
		Saatgutfläche	Nein