

Erhebungsbogen

B

Projekt	Biotopkartierung Hamburg		Interne Nr.	35459
			DK5 DK5-GK	6646 6848
Handlungsbedarf	Ja		DK5 - Name	Langenhorn-Nord
Bearbeitung	ENS	Kopie	Biotop-Nr. alt	196 107
Räumliche Abbildung	Fläche	Ja	Kartierung	17.09.2003
Anzahl Abschnitte	1		Fläche / Länge [m²/m]	10774,6688
			Breite (lineare Abb.) [m]	

Gesetzlicher Schutz § 14 (2) 2.2 Knicks **Schutz nur teilweise** **Nein**

Gesamtbewertung	6	Wertvoll
– Alter	7	Biotop hohen Alters, 100 bis 200 Jahre
– Belastungsgrad	5	Flächenhaft mittlere oder örtlich starke Belastung
– Ökolog. Funktion	5	Bedeutung in einem Biotopkomplex, für den lokalen Biotopverbund oder als Puffer
– Seltenheit	6	Seltener Biotoptyp, ohne seltene oder bedrohte Pflges., ungesättigtes Artenspektrum, reliktsische RL-Arten

Bestandsbeschreibung

Artenreiches Pionier- oder Vorwaldstadium auf mittleren Standorten mit Hängebirke, Zitterpappel, Stieleiche, Spätblühender Traubenkirsche und Salweide. Z.T.dichte Strauchschicht aus Brombeere und nachwachsenden Gehölzen wie Bergahorn. In der Krautschicht dominieren Nährstoffzeiger wie Giersch oder Gundermann. Im Norden säumt ein durchgewachsener Knick mit Dominanz von Stieleichen das Wäldchen.

Das Wäldchen ist von zahlreichen Trampelpfaden durchzogen. Neben hohen Totholzanteilen, Ablagerungen von Gartenabfällen und Müll.

Vorkommen an Biotoptypen

1	TF	Typ	HF	F.Anteil
2	BTYP	Biotoptyp		- gesetzl. Grundl.
3	Zusatz	Zusatz zum Biotoptypen		
4	LRT	Lebensraumtyp		
1	1		Ja	80 %
2	WPA	Ahorn- oder Eschen-Pionier- oder Vorwald (2000)		
3	2	schwaches bis mittleres Baumholz, Brusthöhendurchmesser 13 - < 50 cm (2)		
1	2			20 %
2	HWB	Durchgewachsener Knick (2000)		
3	kd	degenerierter Knickwall (kd)		

Räumliche Lage

Lagebeschreibung	An der Straße Hohe Liedt	
Nachbarnutzung/en	Wohnen, Schule	
Rechtswert (X)	567934	Hochwert (Y) 5947295
Bezirk	Hamburg-Nord	Naturraum Geestplatten westlich der Alster (696.01)
Stadtteil (OT-Nr.)	Langenhorn (432)	Gemarkung Langenhorn (420)
Digitaler Grünplan	<input checked="" type="checkbox"/> Hafengesamtgebiet	<input type="checkbox"/> Ramsargebiet <input type="checkbox"/> EG-Vogelschutzgeb.
Ausgleichsflächen	<input type="checkbox"/> Biosphärenreservat	<input type="checkbox"/> Nationalpark
NSG / ND / LSG	LSG Langenhorn, Fuhsbüttel, Kl. Borstel [HH-2018 / Anteil: 99%]	
FFH-GEBIET		
Wasserschutzgebiet		

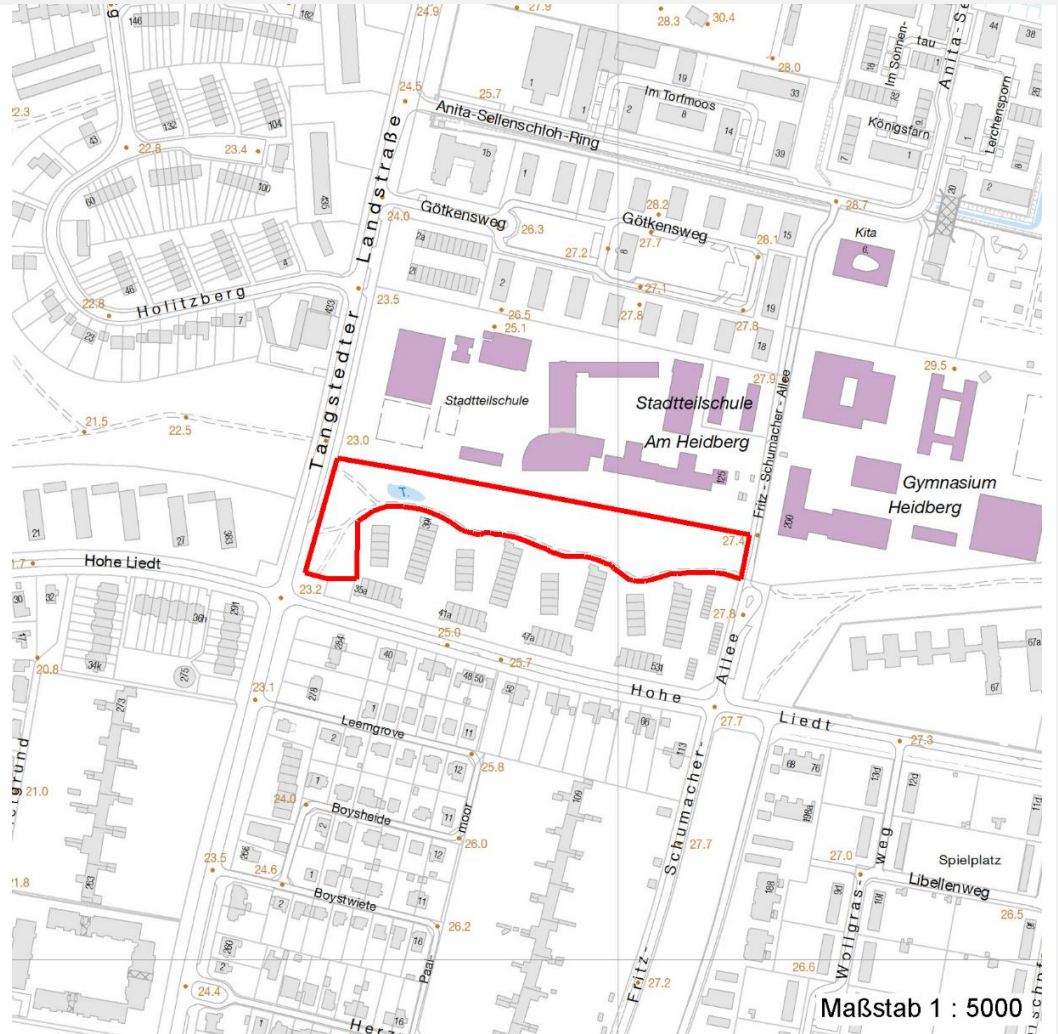
Erhebungsbogen

B

Projekt	Biotopkartierung Hamburg	Interne Nr.	35459
		DK5 DK5-GK	6646 6848
		DK5 - Name	Langenhorn-Nord
Handlungsbedarf	Ja	Biotop-Nr. alt	196 107
Bearbeitung	ENS	Kartierung	17.09.2003
Räumliche Abbildung	Fläche	Fläche / Länge [m²/m]	10774,6688
Anzahl Abschnitte	1	Breite (lineare Abb.) [m]	

Räumliche Lage

Karte



Weitere Erhebungsbögen

Interne Nr.	Interne Nr. Zuordnung	DK5	Biotop-Nr.	Kartierung	Zuordnung	DK5 (GK)	Biotop-Nr. (alt)
35459	35458	6646	196	02.06.2011	K	6848	107
35459	35376	6646	193	15.09.1995	/	6848	11
35459	70939	9999	271	15.09.1981	/	6848	12

Zuordnung: N = nachfolgende Kartierung, K = weitere Kartierungen (zeitlich vorher oder nachher)

Foto

Interne Nr.	Index	Dateiname	Aufnahmerichtung
16241	0	6646_196_170903_1.JPG	W
16242	0	6646_196_170903_2.JPG	NO

Erhebungsbogen

B

Projekt	Biotopkartierung Hamburg		Interne Nr.	35459
			DK5 DK5-GK	6646 6848
Handlungsbedarf	Ja		DK5 - Name	Langenhorn-Nord
Bearbeitung	ENS	Kopie	Ja	Biotop-Nr. alt
Räumliche Abbildung	Fläche			196 107
Anzahl Abschnitte	1			Kartierung
				17.09.2003
				Fläche / Länge [m²/m]
				10774,6688
				Breite (lineare Abb.) [m]

Weitere Angaben

Merkmal	Wert
Auswertung	
Gefährdung / Einflüsse	Bebauung Starker Erholungsdruck
Wertgesichtspunkte	Bedeutung für die Erholung Wichtige Pufferfunktion Hoher Anteil von Störungszeigern Entwicklungspotenzial
zoologisch bedeutsame Strukturen	Dichte spontane Gebüsche
Bedeutung für Tiergruppe	Holzbewohnende Insekten Vögel
Maßnahmen	Beseitigung von Müll / Gartenabfällen - 1.11 Waldumbau zu standorttypischem, naturnahem Laubwald - 9.3

Foto

Fotodatei	6646_196_170903_1.JPG	Fotodatei	6646_196_170903_2.JPG
Bildbeschreibung	Weg am Nordrand des Pioniergehölzes	Bildbeschreibung	Knickstruktur am Nordrand
Aufnahmerichtung	W	Aufnahmerichtung	NO



Teilflächenbeschreibung

Teilflächentyp		Teilflächen-Nr.	1
Biotoptyp	Ahorn- oder Eschen-Pionier- oder Vorwald (2000)	Biotoptyp	WPA
- Zusatz	schwaches bis mittleres Baumholz, Brusthöhendurchmesser 13 - < 50 cm (2)	- gesetzl. Grundl.	
FFH-LRT		FFH-LRT	
Beschreibung	Standort: zwischen Wohngebieten	Entw.potential LRT	
		Hauptfläche	Ja
		Flächenanteil	80 %
		FFH-Unters.Fläche	Nein
		Saatgutfläche	Nein

Erhebungsbogen

B

Projekt	Biotopkartierung Hamburg	Interne Nr.	35459
		DK5 DK5-GK	6646 6848
Handlungsbedarf	Ja	DK5 - Name	Langenhorn-Nord
Bearbeitung	ENS	Biotop-Nr. alt	196 107
Räumliche Abbildung	Fläche	Kartierung	17.09.2003
Anzahl Abschnitte	1	Fläche / Länge [m²/m]	10774,6688
		Breite (lineare Abb.) [m]	

Weitere Angaben

Merkmal Wert

Boden	
Feuchte	5 - frisch und mäßig frisch
Stickstoffgehalt	7 - stickstoffreich
Standort, Relief	
Relief	uneben
Neigung - Gelände	N0 - nicht geneigt (<2 %)
Ausrichtung	FL - flach, keine Exposition
Belichtung	6 - halbsonnig bis halbschattig
Luft	windberuhigt
Zusätze - Btyp	! - Tot- oder Altholz
Veg. - Deckg./Ant.	
Gesamt	100 %
1. Baumschicht	60 %
Strauchschicht	50 %
1. Krautschicht	60 %
Veg. - Höhe	
Gesamt, durchschn.	15.00 m

Zeigerwerte der Pflanzenartenliste (Auswertung)

Standort	Belichtung	halbsonnig bis halbschattig	6,2
Boden	Feuchte	frisch und mäßig frisch	5,4
	Stickstoff (N)	stickstoffreich	6,8
	Reaktion	schwach sauer	6,3
Vegetation	Mahdverträglichkeit	schnittempfindlich bis mäßig schnittverträglich	4
Zeigerwerte	Futterwert	geringwertiges Futter	3
	Wechselfeuchteanzeiger		2
	Giftpflanzen		0
	Überschw.anzeiger		1

Pflanzenartenliste

Gruppe / Pflanzenart	MS	M	W	Vs	St	PA	Ph	Sz	VS	V	G	cf	§	Rote Liste				
														HH	ND	SH	D	
Tracheobionta (Gefäßpflanzen)																		
Acer campestre (Feld-Ahorn)	7	z		K1														
Acer pseudoplatanus (Berg-Ahorn)	7	z		S														
Aegopodium podagraria (Giersch)	7	h		K1														
Alliaria petiolata (Knoblauchsrauke)	7	z		K1														
Betula pendula (Hänge-Birke)	7	h		B1														
Betula pendula (Hänge-Birke)	7	z		S														
Calamagrostis epigejos (Land-Reitgras)	7	z		K1														
Carpinus betulus (Hainbuche)	7	z		K1														
Carpinus betulus (Hainbuche)	7	z		S														
Chelidonium majus (Schöllkraut)	7	z		K1														
Corylus avellana (Haselnuss)	7	z		S														
Crataegus monogyna (Eingrifflicher Weißdorn)	7	z		S														

Erhebungsbogen

B

Projekt	Biotopkartierung Hamburg		Interne Nr.	35459	
			DK5 DK5-GK	6646	6848
Handlungsbedarf	Ja		DK5 - Name	Langenhorn-Nord	
Bearbeitung	ENS	Kopie	Ja	Biotop-Nr. alt	196 107
Räumliche Abbildung	Fläche			Kartierung	17.09.2003
Anzahl Abschnitte	1			Fläche / Länge [m²/m]	10774,6688
				Breite (lineare Abb.) [m]	

Pflanzenartenliste

Gruppe / Pflanzenart	MS	M	W	Vs	St	PA	Ph	Sz	VS	V	G	cf	§	Rote Liste			
														HH	ND	SH	D
Dactylis glomerata agg. (Artengruppe Wiesen-Knäuelgras)	7	z		K1													
Dryopteris filix-mas (Gewöhnlicher Wurmfarne)	7	z		K1													
Elymus repens (Gewöhnliche Quecke)	7	w		K1													
Epilobium angustifolium (Schmalblättriges Weidenröschen)	7	w		K1													
Fallopia japonica (Japanischer Staudenknöterich)	7	l		S													
Fraxinus excelsior (Gewöhnliche Esche)	7	z		K1													
Galium aparine (Kletten-Labkraut)	7	z		K1													
Geum urbanum (Echte Nelkenwurz)	7	z		K1													
Glechoma hederacea (Gundermann)	7	z		K1													
Impatiens parviflora (Kleinblütiges Springkraut)	7	z		K1													
Juncus effusus (Flutter-Binse)	7	w		K1													
Populus tremula (Zitter-Pappel)	7	h		B1													
Populus tremula (Zitter-Pappel)	7	z		S													
Prunus serotina (Späte Traubenkirsche)	7	h		B1													
Prunus serotina (Späte Traubenkirsche)	7	z		S													
Quercus robur (Stiel-Eiche)	7	h		B1													
Quercus robur (Stiel-Eiche)	7	z		K1													
Quercus robur (Stiel-Eiche)	7	z		S													
Rosa spec. (Rose)	7	z		S													
Rubus fruticosus agg. (Artengruppe Echte Brombeere)	7	h		S													
Rubus idaeus (Himbeere)	7	z		K1													
Rumex obtusifolius (Stumpfbliättriger Ampfer)	7	X		K1													
Salix caprea (Sal-Weide)	7	X		B1													
Solidago canadensis (Kanadische Goldrute)	7	z		K1													
Sorbus aucuparia (Eberesche)	7	z		K1													
Urtica dioica (Große Brennnessel)	7	X		K1													

Anzahl Rote Liste Arten
Anzahl Arten 32

MS: Mengensystem; M: Mengenangabe, W: Bewertung der Art (FFH-Monitoring), Vs: Vegetationsschicht, St: Status, PA: Autor Phänologie; Ph: Phänologie, Sz: Soziabilität, VS: Vitalitätssystem; V: Vitalität, G: Geschlecht, cf: unsichere Bestimmung, §: Schutz nach BNatSchG, HH: Rote Liste Hamburg, Nds: Rote Liste Niedersachsen, SH: Rote Liste Schleswig-Holstein, D: Rote Liste Deutschland

Tierartenliste

	Rote Liste				FFH		
	BArtSchG	HH	ND	SH	D	II	IV
1	Anzahl				Anzahltyp		
2	Anzahl geschätzt				Geschlecht		
3	Methode				Verhalten		
4	Nachweis						
5							

Vögel								
Garrulus glandarius (Eichelhäher)	1	b						
	2							
	3	>= 1						

Erhebungsbogen

B

Projekt	Biotopkartierung Hamburg		Interne Nr.	35459	
			DK5 DK5-GK	6646	6848
Handlungsbedarf	Ja		DK5 - Name	Langenhorn-Nord	
Bearbeitung	ENS	Kopie	Biotop-Nr. alt	196	107
Räumliche Abbildung	Fläche		Kartierung	17.09.2003	
Anzahl Abschnitte	1		Fläche / Länge [m²/m]	10774,6688	
			Breite (lineare Abb.) [m]		

Tierartenliste

	Rote Liste					FFH						
	B	A	S	G	H	ND	SH	D	II	IV	V	
	1	B ArtSchG										
	2	Anzahl							Anzahltyp			
	3	Anzahl geschätzt							Geschlecht			
	4	Methode							Verhalten			
	5	Nachweis										
	4											
Garrulus glandarius (Eichelhäher)	1	b										
	2											
	3	>= 1										
	4											

Teilflächenbeschreibung

Teilflächentyp		Teilflächen-Nr.	2
Biotoptyp	Durchgewachsener Knick (2000)	Biotoptyp	HWB
- Zusatz	degenerierter Knickwall (kd)	- gesetzl. Grundl.	
FFH-LRT		FFH-LRT	
Beschreibung	Standort: gestörter Knickwall am Rand eines Gehölzes	Entw.potential LRT	
		Hauptfläche	
		Flächenanteil	20 %
		FFH-Unters.Fläche	Nein
		Saatgutfläche	Nein

Weitere Angaben

Merkmal	Wert
Boden	
Feuchte	5 - frisch und mäßig frisch
Stickstoffgehalt	7 - stickstoffreich
Standort, Relief	
Relief	Wall von 0,5 m Höhe
Neigung - Gelände	N2 - schwach geneigt (3,5-9 %)
Ausrichtung	V - Verschiedene
Belichtung	6 - halbsonnig bis halbschattig
Veg. - Deckg./Ant.	
Gesamt	100 %
1. Baumschicht	80 %
Strauchsicht	60 %
1. Krautschicht	40 %
Veg. - Höhe	
Gesamt, durchschn.	18.00 m

Erhebungsbogen

B

Projekt	Biotopkartierung Hamburg		Interne Nr.	35459	
			DK5 DK5-GK	6646	6848
Handlungsbedarf	Ja		DK5 - Name	Langenhorn-Nord	
Bearbeitung	ENS	Kopie	Ja	Biotop-Nr. alt	196 107
Räumliche Abbildung	Fläche			Kartierung	17.09.2003
Anzahl Abschnitte	1			Fläche / Länge [m²/m]	10774,6688
				Breite (lineare Abb.) [m]	

Zeigerwerte der Pflanzenartenliste (Auswertung)

Standort	Belichtung	halbsonnig bis halbschattig	6,2
Boden	Feuchte	frisch und mäßig frisch	5,4
	Stickstoff (N)	stickstoffreich	7,1
	Reaktion	neutral	6,9
Vegetation	Mahdverträglichkeit	schnittempfindlich bis mäßig schnittverträglich	4,4
Zeigerwerte	Futterwert	geringwertiges Futter	3,2
	Wechselfeuchteanzeiger		1
	Giftpflanzen		0
	Überschw.anzeiger		0

Pflanzenartenliste

Gruppe / Pflanzenart	MS	M	W	Vs	St	PA	Ph	Sz	VS	V	G	cf	§	Rote Liste			
														HH	ND	SH	D
Tracheobionta (Gefäßpflanzen)																	
Acer pseudoplatanus (Berg-Ahorn)	7	z		S													
Aegopodium podagraria (Giersch)	7	h		K1													
Betula pendula (Hänge-Birke)	7	z		B1													
Carpinus betulus (Hainbuche)	7	z		B1													
Crataegus monogyna (Eingrifflicher Weißdorn)	7	z		S													
Elymus repens (Gewöhnliche Quecke)	7	z		K1													
Ligustrum vulgare (Gemeiner Liguster)	7	z		S													
Populus tremula (Zitter-Pappel)	7	z		B1													
Quercus robur (Stiel-Eiche)	7	h		B1													
Rubus fruticosus agg. (Artengruppe Echte Brombeere)	7	z		K1													
Sambucus nigra (Schwarzer Holunder)	7	z		S													
Sorbus aucuparia (Eberesche)	7	z		S													
Urtica dioica (Große Brennessel)	7	z		K1													

Anzahl Rote Liste Arten

Anzahl Arten

13

MS: Mengensystem; M: Mengenangabe, W: Bewertung der Art (FFH-Monitoring), Vs: Vegetationsschicht, St: Status, PA: Autor Phänologie; Ph: Phänologie, Sz: Soziabilität, VS: Vitalitätssystem; V: Vitalität, G: Geschlecht, cf: unsichere Bestimmung, §: Schutz nach BNatSchG, HH: Rote Liste Hamburg, Nds: Rote Liste Niedersachsen, SH: Rote Liste Schleswig-Holstein, D: Rote Liste Deutschland