

Erhebungsbogen

B

Projekt	Biotopkartierung Hamburg		Interne Nr.	35458
			DK5 DK5-GK	6646 6848
Handlungsbedarf	Ja		DK5 - Name	Langenhorn-Nord
Bearbeitung	HAAM	Kopie Ja	Biotop-Nr. alt	196 107
Räumliche Abbildung	Fläche		Kartierung	02.06.2011
Anzahl Abschnitte	1		Fläche / Länge [m²/m]	10826,0503
			Breite (lineare Abb.) [m]	

Gesetzlicher Schutz **kein gesetzl. Schutz** **kein gesetzlich geschütztes Biotop** **Schutz nur teilweise** **Nein**

Gesamtbewertung	6	Wertvoll
– Alter	5	Biotop mittleren Alters, 20 bis 50 Jahre
– Belastungsgrad	5	Flächenhaft mittlere oder örtlich starke Belastung
– Ökolog. Funktion	5	Bedeutung in einem Biotopkomplex, für den lokalen Biotopverbund oder als Puffer
– Seltenheit	6	Seltener Biotoptyp, ohne seltene oder bedrohte Pflges., ungesättigtes Artenspektrum, reliktsche RL-Arten

Bestandsbeschreibung

Artenreiches Pionier- oder Vorwaldstadium auf mittleren Standorten im Siedlungsbereich mit Hänge-Birke, Zitter-Pappel, Stiel-Eiche, Spätblühender Traubenkirsche, Esche, Hainbuche und Salweide. Z.T.dichte Strauchschicht aus Brombeere und nachwachsenden Gehölzen wie Bergahorn. In der Krautschicht dominieren Nährstoffzeiger wie Giersch, Echte Nelkenwurz oder Gundermann.

In Herden kommt Japanischer Staudenknöterich vor.

Das Wäldchen ist von zahlreichen Trampelpfaden durchzogen. Neben hohen Totholzanteilen, Ablagerungen von Gartenabfällen und Müll. Einige Bäume wurden gepflanzt bzw. weisen einen Schutz gegen Wildverbiß auf.

Vorkommen an Biotoptypen

1	TF	Typ	HF	F.Anteil
2	BTYP	Biotoptyp	- gesetzl. Grundl.	
3	Zusatz	Zusatz zum Biotoptypen		
4	LRT	Lebensraumtyp		
1	1		Ja	100 %
2	WPA	Ahorn- oder Eschen-Pionier- oder Vorwald (2000)		
3	2	schwaches bis mittleres Baumholz, Brusthöhendurchmesser 13 - < 50 cm (2)		

Räumliche Lage

Lagebeschreibung	An der Straße Hohe Liedt		
Nachbarnutzung/en	Wohnen, Schule		
Rechtswert (X)	567934	Hochwert (Y)	5947295
Bezirk	Hamburg-Nord	Naturraum	Geestplatten westlich der Alster (696.01)
Stadtteil (OT-Nr.)	Langenhorn (432)	Gemarkung	Langenhorn (420)
Digitaler Grünplan	<input checked="" type="checkbox"/> Hafengesamtgebiet	<input type="checkbox"/> Ramsargebiet	<input type="checkbox"/> EG-Vogelschutzgeb.
Ausgleichsflächen	<input type="checkbox"/> Biosphärenreservat	<input type="checkbox"/> Nationalpark	<input type="checkbox"/>
NSG / ND / LSG	LSG Langenhorn, Fuhlsbüttel, Kl. Borstel [HH-2018 / Anteil: 99%]		
FFH-GEBIET			
Wasserschutzgebiet			

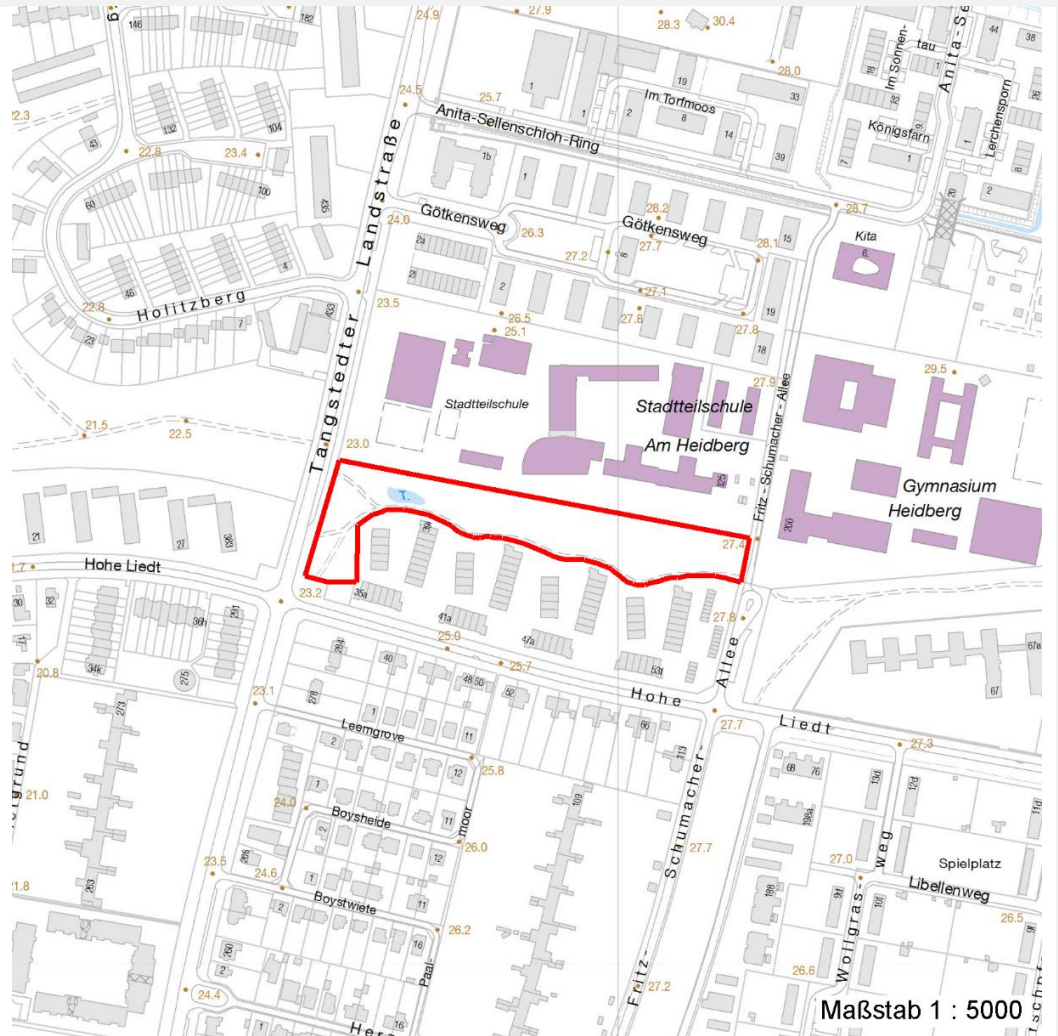
Erhebungsbogen

B

Projekt	Biotopkartierung Hamburg		Interne Nr.	35458
			DK5 DK5-GK	6646 6848
			DK5 - Name	Langenhorn-Nord
Handlungsbedarf	Ja		Biotop-Nr. alt	196 107
Bearbeitung	HAAM	Kopie	Ja	Kartierung
Räumliche Abbildung	Fläche			02.06.2011
Anzahl Abschnitte	1			Fläche / Länge [m²/m]
				10826,0503
				Breite (lineare Abb.) [m]

Räumliche Lage

Karte



Weitere Erhebungsbögen

Interne Nr.	Interne Nr. Zuordnung	DK5	Biotop-Nr.	Kartierung	Zuordnung	DK5 (GK)	Biotop-Nr. (alt)
35458	35459	6646	196	17.09.2003	K	6848	107

Zuordnung: N = nachfolgende Kartierung, K = weitere Kartierungen (zeitlich vorher oder nachher)

Foto

Interne Nr.	Index	Dateiname	Aufnahmerrichtung
20817	0	6646_196_020611_1.JPG	

Weitere Angaben

Merkmal	Wert
Auswertung	
Gefährdung / Einflüsse	Bebauung Starker Erholungsdruck

Erhebungsbogen

B

Projekt	Biotopkartierung Hamburg	Interne Nr.	35458
		DK5 DK5-GK	6646 6848
Handlungsbedarf	Ja	DK5 - Name	Langenhorn-Nord
Bearbeitung	HAAM	Biotop-Nr. alt	196 107
Räumliche Abbildung	Fläche	Kartierung	02.06.2011
Anzahl Abschnitte	1	Fläche / Länge [m²/m]	10826,0503
		Breite (lineare Abb.) [m]	

Weitere Angaben

Merkmal	Wert
Wertgesichtspunkte	Bedeutung für die Erholung Wichtige Pufferfunktion Hoher Anteil von Störungszeigern Entwicklungspotenzial
zoologisch bedeutsame Strukturen Bedeutung für Tiergruppe	Dichte spontane Gebüsche Holzbewohnende Insekten Vögel
Maßnahmen	Beseitigung von Müll / Gartenabfällen - 1.11 Waldumbau zu standorttypischem, naturnahem Laubwald - 9.3

Foto

Fotodatei 6646_196_020611_1.JPG
Bildbeschreibung Pionierwald zwischen Wohnbebauung und der Gesamtschule Am Heidberg

Fotodatei
Bildbeschreibung

Aufnahmerichtung

Aufnahmerichtung



Teilflächenbeschreibung

Teilflächentyp		Teilflächen-Nr.	1
Biotoptyp	Ahorn- oder Eschen-Pionier- oder Vorwald (2000)	Biotoptyp	WPA
- Zusatz	schwaches bis mittleres Baumholz, Brusthöhendurchmesser 13 - < 50 cm (2)	- gesetzl. Grundl.	
FFH-LRT		FFH-LRT	
Beschreibung	Standort: zwischen Wohngebieten	Entw.potential LRT	
		Hauptfläche	Ja
		Flächenanteil	100 %
		FFH-Unters.Fläche	Nein
		Saatgutfläche	Nein

Erhebungsbogen

B

Projekt	Biotopkartierung Hamburg		Interne Nr.	35458	
			DK5 DK5-GK	6646	6848
Handlungsbedarf	Ja		DK5 - Name	Langenhorn-Nord	
Bearbeitung	HAAM	Kopie	Ja	Biotop-Nr. alt	196 107
Räumliche Abbildung	Fläche			Kartierung	02.06.2011
Anzahl Abschnitte	1			Fläche / Länge [m²/m]	10826,0503
				Breite (lineare Abb.) [m]	

Weitere Angaben

Merkmal	Wert
Boden	
Feuchte	5 - frisch und mäßig frisch
Stickstoffgehalt	7 - stickstoffreich
Standort, Relief	
Relief	uneben
Neigung - Gelände	N0 - nicht geneigt (<2 %)
Ausrichtung	FL - flach, keine Exposition
Belichtung	6 - halbsonnig bis halbschattig
Luft	windberuhigt
Zusätze - Btyp	! - Tot- oder Altholz
Veg. - Deckg./Ant.	
Gesamt	100 %
1. Baumschicht	60 %
Strauchschicht	50 %
1. Krautschicht	60 %
Veg. - Höhe	
Gesamt, durchschn.	15.00 m

Zeigerwerte der Pflanzenartenliste (Auswertung)

Standort	Belichtung	halbsonnig bis halbschattig	5,9
Boden	Feuchte	mäßig feucht und wechselfeucht	5,5
	Stickstoff (N)	stickstoffreich	6,8
	Reaktion	schwach sauer	6,4
Vegetation	Mahdverträglichkeit	schnittempfindlich bis mäßig schnittverträglich	4
Zeigerwerte	Futterwert	geringwertiges Futter	3,4
	Wechselfeuchteanzeiger		1
	Giftpflanzen		0
	Überschw.anzeiger		2

Pflanzenartenliste

Gruppe / Pflanzenart	MS	M	W	Vs	St	PA	Ph	Sz	VS	V	G	cf	Rote Liste			
													§	HH	ND	SH
Tracheobionta (Gefäßpflanzen)																
Acer campestre (Feld-Ahorn)	7	z		K1												
Acer platanoides (Spitz-Ahorn)	7	z		-	-											
Acer pseudoplatanus (Berg-Ahorn)	7	z		S												
Aegopodium podagraria (Giersch)	7	h		K1												
Alliaria petiolata (Knoblauchsrauke)	7	z		K1												
Betula pendula (Hänge-Birke)	7	h		B1												
Betula pendula (Hänge-Birke)	7	z		S												
Carpinus betulus (Hainbuche)	7	z		K1												
Carpinus betulus (Hainbuche)	7	z		S												
Chelidonium majus (Schöllkraut)	7	z		K1												
Corylus avellana (Haselnuss)	7	z		S												
Crataegus monogyna (Eingrifflicher Weißdorn)	7	z		S												

Erhebungsbogen

B

Projekt	Biotopkartierung Hamburg		Interne Nr.	35458
			DK5 DK5-GK	6646 6848
Handlungsbedarf	Ja		DK5 - Name	Langenhorn-Nord
Bearbeitung	HAAM	Kopie	Biotop-Nr. alt	196 107
Räumliche Abbildung	Fläche	Ja	Kartierung	02.06.2011
Anzahl Abschnitte	1		Fläche / Länge [m²/m]	10826,0503
			Breite (lineare Abb.) [m]	

Pflanzenartenliste

Gruppe / Pflanzenart	MS	M	W	Vs	St	PA	Ph	Sz	VS	V	G	cf	§	Rote Liste			
														HH	ND	SH	D
Dactylis glomerata agg. (Artengruppe Wiesen-Knäuelgras)	7	z		K1													
Dryopteris filix-mas (Gewöhnlicher Wurmfarne)	7	z		K1													
Elymus repens (Gewöhnliche Quecke)	7	w		K1													
Epilobium angustifolium (Schmalblättriges Weidenröschen)	7	w		K1													
Fallopia japonica (Japanischer Staudenknöterich)	7	l		S													
Fraxinus excelsior (Gewöhnliche Esche)	7	z		K1													
Galeobdolon argentatum (Garten Goldnessel)	7	l		-	-												
Galium aparine (Kletten-Labkraut)	7	z		K1													
Geum urbanum (Echte Nelkenwurz)	7	z		K1													
Glechoma hederacea (Gundermann)	7	z		K1													
Impatiens parviflora (Kleinblütiges Springkraut)	7	z		K1													
Poa nemoralis (Hain-Rispengras)	7	z		-	-												
Populus tremula (Zitter-Pappel)	7	h		B1													
Populus tremula (Zitter-Pappel)	7	z		S													
Prunus padus (Echte Traubenkirsche)	7	z		-	-												
Prunus serotina (Späte Traubenkirsche)	7	l		B1													
Prunus serotina (Späte Traubenkirsche)	7	z		S													
Quercus robur (Stiel-Eiche)	7	h		B1													
Quercus robur (Stiel-Eiche)	7	z		S													
Quercus robur (Stiel-Eiche)	7	z		K1													
Rosa spec. (Rose)	7	z		S													
Rubus fruticosus agg. (Artengruppe Echte Brombeere)	7	h		S													
Rubus idaeus (Himbeere)	7	z		K1													
Rumex obtusifolius (Stumpfbältriger Ampfer)	7	X		K1													
Salix caprea (Sal-Weide)	7	X		B1													
Sambucus nigra (Schwarzer Holunder)	7	z		-	-												
Sorbus aucuparia (Eberesche)	7	z		K1													
Urtica dioica (Große Brennnessel)	7	X		K1													

Anzahl Rote Liste Arten

Anzahl Arten 34

MS: Mengensystem; M: Mengenangabe, W: Bewertung der Art (FFH-Monitoring), Vs: Vegetationsschicht, St: Status, PA: Autor Phänologie; Ph: Phänologie, Sz: Soziabilität, VS: Vitalitätssystem; V: Vitalität, G: Geschlecht, cf: unsichere Bestimmung, §: Schutz nach BNatSchG, HH: Rote Liste Hamburg, Nds: Rote Liste Niedersachsen, SH: Rote Liste Schleswig-Holstein, D: Rote Liste Deutschland

Tierartenliste

	Rote Liste				FFH						
	B	A	S	G	HH	ND	SH	D	II	IV	V
1	BArtSchG							Anzahltyp			
2	Anzahl							Geschlecht			
3	Anzahl geschätzt							Verhalten			
4	Methode										
5	Nachweis										
Vögel											
Garrulus glandarius (Eichelhäher)	1	b									
	2										

Erhebungsbogen

B

Projekt	Biotopkartierung Hamburg	Interne Nr.	35458
		DK5 DK5-GK	6646 6848
Handlungsbedarf	Ja	DK5 - Name	Langenhorn-Nord
Bearbeitung	HAAM	Biotop-Nr. alt	196 107
Räumliche Abbildung	Fläche	Kartierung	02.06.2011
Anzahl Abschnitte	1	Fläche / Länge [m²/m]	10826,0503
		Breite (lineare Abb.) [m]	

Tierartenliste

	Rote Liste				FFH						
	B	A	S	G	HH	ND	SH	D	II	IV	V
	1	B ArtSchG				Anzahl				Anzahltyp	
	3	Anzahl geschätzt				Geschlecht					
	4	Methode				Verhalten					
	5	Nachweis									
	3	>= 1									
	4										
Garrulus glandarius (Eichelhäher)	1	b									
	2										
	3	>= 1									
	4										