

# Erhebungsbogen

**B**

<b>Projekt</b>	Biotopkartierung Hamburg	<b>Interne Nr.</b>	35377
		<b>DK5   DK5-GK</b>	<b>6646</b> 6848
<b>Handlungsbedarf</b>	Nein	<b>DK5 - Name</b>	Langenhorn-Nord
<b>Bearbeitung</b>	HAAM	<b>Biotop-Nr.   alt</b>	<b>195</b> 13
<b>Räumliche Abbildung</b>	Fläche	<b>Kartierung</b>	26.06.2011
<b>Anzahl Abschnitte</b>	3	<b>Fläche / Länge [m<sup>2</sup>/m]</b>	32413,8711
		<b>Breite (lineare Abb.) [m]</b>	

**Gesetzlicher Schutz**    kein gesetzl. Schutz    **kein gesetzlich geschütztes Biotop**    **Schutz nur teilweise**    **Nein**

<b>Gesamtbewertung</b>	6	Wertvoll
– <b>Alter</b>	6	Biotop mittleren Alters, 50 bis 100 Jahre
– <b>Belastungsgrad</b>	5	Flächenhaft mittlere oder örtlich starke Belastung
– <b>Ökolog. Funktion</b>	5	Bedeutung in einem Biotopkomplex, für den lokalen Biotopverbund oder als Puffer
– <b>Seltenheit</b>	5	Seltener Biotoptyp, floristisch stark verarmt, ohne seltener Pflges. od. verbr. artenreicher Biotoptyp

## Bestandsbeschreibung

Gut 40 m breiter, mit dichten bis aufgelichteten Gehölzen bestandene Gehölzanpflanzung zwischen den beiden Straßen der Fritz Schumacher-Allee. Sehr artenreicher Gehölzbestand mit sehr wenigen Nadelbäumen, weswegen der Biotopcode des Jahres 1995 verwendet wurde. Der Gehölzstreifen ist von Trampelpfaden durchzogen, kleinflächig ist an mehreren Stellen Gartenabfall abgelagert. Die Baumschicht wird geprägt von Stiel-Eiche, Hain- und Rot-Buche, Hänge-Birke, Berg-, Spitz- und Feld-Ahorn, Winter-Linde, Schwarz-Erle, Traubenkirsche, Roß-Kastanie, Lärche, Wald-Kiefer, Hasel und Eberesche. Die Strauch- und Krautschicht ist üppig ausgebildet. Neben Gehölzjungwuchs wachsen hier Efeu, Stechpalme und exotische Ziergehölze wie Schneebereee und Berberitze. Die Gehölze erreichen Höhen von 25 m und BHD bis 30 cm. Die Krautschicht wird von Knoblauchsrauke, Echter Nelkenwurz, Giersch und Großer Brennnessel geprägt.

## Vorkommen an Biotoptypen

1	TF	Typ	HF	F.Anteil
2	BTYP	Biotoptyp	- gesetzl. Grundl.	
3	Zusatz	Zusatz zum Biotoptypen		
4	LRT	Lebensraumtyp		
1	1		Ja	100 %
2	WY	Sonstiger Mischwald, naturfern (2000)		
3	2	schwaches bis mittleres Baumholz, Brusthöhendurchmesser 13 - < 50 cm (2)		

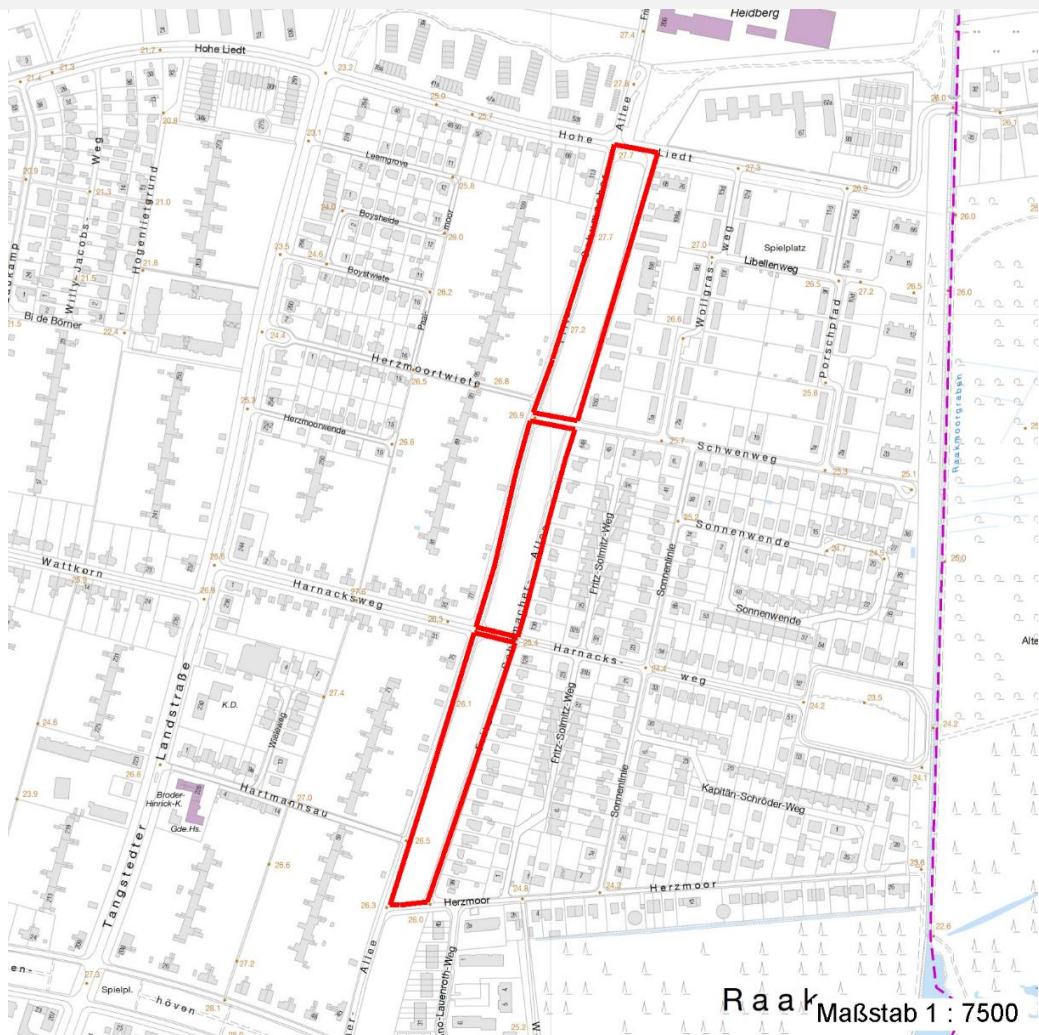
## Räumliche Lage

<b>Lagebeschreibung</b>	Parallel zur Fritz-Schumacher-Allee		
<b>Nachbarnutzung/en</b>	Verkehr, Wohnen		
<b>Rechtswert (X)</b>	568047	<b>Hochwert (Y)</b>	5947031
<b>Bezirk</b>	Hamburg-Nord	<b>Naturraum</b>	Geestplatten westlich der Alster (696.01)
<b>Stadtteil (OT-Nr.)</b>	Langenhorn (432)	<b>Gemarkung</b>	Langenhorn (420)
<b>Digitaler Grünplan</b>	<input checked="" type="checkbox"/> <b>Hafengesamtgebiet</b>	<input type="checkbox"/> <b>Ramsargebiet</b>	<input type="checkbox"/> <b>EG-Vogelschutzgeb.</b>
<b>Ausgleichsflächen</b>	<input type="checkbox"/> <b>Biosphärenreservat</b>	<input type="checkbox"/> <b>Nationalpark</b>	<input type="checkbox"/>
<b>NSG / ND / LSG</b>			
<b>FFH-GEBIET</b>			
<b>Wasserschutzgebiet</b>			

<b>Projekt</b>	Biotopkartierung Hamburg	<b>Interne Nr.</b>	35377
		<b>DK5   DK5-GK</b>	<b>6646</b> 6848
		<b>DK5 - Name</b>	Langenhorn-Nord
<b>Handlungsbedarf</b>	Nein	<b>Biotop-Nr.   alt</b>	<b>195</b> 13
<b>Bearbeitung</b>	HAAM	<b>Kartierung</b>	26.06.2011
<b>Räumliche Abbildung</b>	Fläche	<b>Fläche / Länge [m<sup>2</sup>/m]</b>	32413,8711
<b>Anzahl Abschnitte</b>	3	<b>Breite (lineare Abb.) [m]</b>	

Räumliche Lage

Karte



Weitere Erhebungsbögen

Interne Nr.	Interne Nr. Zuordnung	DK5	Biotop-Nr.	Kartierung	Zuordnung	DK5 (GK)	Biotop-Nr. (alt)
35377	35375	6646	195	15.09.1995	K	6848	13
35377	35378	6646	195	16.09.2003	K	6848	13

Zuordnung: N = nachfolgende Kartierung, K = weitere Kartierungen (zeitlich vorher oder nachher)

Foto

Interne Nr.	Index	Dateiname	Aufnahmerichtung
20586	0	6646_195_260611_1.JPG	S

Weitere Angaben

Merkmal	Wert
<b>Auswertung</b>	
Gefährdung / Einflüsse	Eutrophierung

# Erhebungsbogen

**B**

<b>Projekt</b>	Biotopkartierung Hamburg	<b>Interne Nr.</b>	35377
		<b>DK5   DK5-GK</b>	<b>6646</b> 6848
<b>Handlungsbedarf</b>	Nein	<b>DK5 - Name</b>	Langenhorn-Nord
<b>Bearbeitung</b>	HAAM	<b>Biotop-Nr.   alt</b>	<b>195</b> 13
<b>Räumliche Abbildung</b>	Fläche	<b>Kartierung</b>	26.06.2011
<b>Anzahl Abschnitte</b>	3	<b>Fläche / Länge [m<sup>2</sup>/m]</b>	32413,8711
		<b>Breite (lineare Abb.) [m]</b>	

## Weitere Angaben

Merkmal	Wert
Wertgesichtspunkte	Intensive Nutzung oder Pflege Artenreich Naturnahes Element in beeinträchtigter Umgebung Bedeutung für den Biotopverbund
zoologisch bedeutsame Strukturen	Dichte spontane Gebüsche
Bedeutung für Tiergruppe	Vögel
Maßnahmen	Beseitigung von Müll / Gartenabfällen - 1.11 Beseitigung von Zierpflanzen - 1.8

## Foto

<b>Fotodatei</b>	6646_195_260611_1.JPG	<b>Fotodatei</b>
<b>Bildbeschreibung</b>	Laubforst aus heimischen Arten zwischen der Fritz-Schumacher-Allee	<b>Bildbeschreibung</b>
<b>Aufnahmerichtung</b>	S	<b>Aufnahmerichtung</b>



## Teilflächenbeschreibung

<b>Teilflächentyp</b>		<b>Teilflächen-Nr.</b>	1
<b>Biotoptyp</b>	Sonstiger Mischwald, naturfern (2000)	<b>Biotoptyp</b>	WY
<b>- Zusatz</b>	schwaches bis mittleres Baumholz, Brusthöhendurchmesser 13 - < 50 cm (2)	<b>- gesetzl. Grundl.</b>	
<b>FFH-LRT</b>		<b>FFH-LRT</b>	
<b>Beschreibung</b>	Standort: Straßenverkehrsgrün	<b>Entw.potential LRT</b>	
		<b>Hauptfläche</b>	Ja
		<b>Flächenanteil</b>	100 %
		<b>FFH-Unters.Fläche</b>	Nein
		<b>Saatgutfläche</b>	Nein

# Erhebungsbogen

**B**

<b>Projekt</b>	Biotopkartierung Hamburg		<b>Interne Nr.</b>	35377	
			<b>DK5   DK5-GK</b>	<b>6646</b>	6848
<b>Handlungsbedarf</b>	Nein		<b>DK5 - Name</b>	Langenhorn-Nord	
<b>Bearbeitung</b>	HAAM	<b>Kopie</b>	Ja	<b>Biotop-Nr.   alt</b>	195 13
<b>Räumliche Abbildung</b>	Fläche			<b>Kartierung</b>	26.06.2011
<b>Anzahl Abschnitte</b>	3			<b>Fläche / Länge [m<sup>2</sup>/m]</b>	32413,8711
				<b>Breite (lineare Abb.) [m]</b>	

## Weitere Angaben

Merkmal	Wert
<b>Boden</b>	
Feuchte	5 - frisch und mäßig frisch
Stickstoffgehalt	7 - stickstoffreich
<b>Standort, Relief</b>	
Relief	eben
Neigung - Gelände	N0 - nicht geneigt (<2 %)
Ausrichtung	FL - flach, keine Exposition
Belichtung	5 - halbschattig
Luft	windberuhigt
<b>Veg. - Deckg./Ant.</b>	
Gesamt	100 %
1. Baumschicht	40 %
2. Baumschicht	10 %
Strauchschicht	60 %
1. Krautschicht	20 %
<b>Veg. - Höhe</b>	
Gesamt, durchschn.	25.00 m

## Zeigerwerte der Pflanzenartenliste (Auswertung)

<b>Standort</b>	<b>Belichtung</b>	halbschattig	5,4
<b>Boden</b>	<b>Feuchte</b>	frisch und mäßig frisch	5,2
	<b>Stickstoff (N)</b>	stickstoffreich	7
	<b>Reaktion</b>	neutral	6,6
<b>Vegetation</b>	<b>Mahdverträglichkeit</b>	schnittempfindlich bis mäßig schnittverträglich	4,4
<b>Zeigerwerte</b>	<b>Futterwert</b>	geringwertiges Futter	2,7
	<b>Wechselfeuchteanzeiger</b>		0
	<b>Giftpflanzen</b>		0
	<b>Überschw.anzeiger</b>		1

## Pflanzenartenliste

Gruppe / Pflanzenart	MS	M	W	Vs	St	PA	Ph	Sz	VS	V	G	cf	Rote Liste			
													§	HH	ND	SH
<b>Tracheobionta (Gefäßpflanzen)</b>																
Acer campestre (Feld-Ahorn)	7	z		S												
Acer platanoides (Spitz-Ahorn)	7	h		S												
Acer platanoides (Spitz-Ahorn)	7	z		B2												
Acer pseudoplatanus (Berg-Ahorn)	7	h		S												
Acer pseudoplatanus (Berg-Ahorn)	7	z		B2												
Aegopodium podagraria (Giersch)	7	h		K1												
Aesculus hippocastanum (Gewöhnliche Rosskastanie)	7	z		B1												
Alliaria petiolata (Knoblauchsrauke)	7	z		K1												
Alnus incana (Grau-Erle)	7	z		B2												
Berberis spec. (Berberitze)	7	w		-	-											
Betula pendula (Hänge-Birke)	7	d		B1												
Bryonia dioica (Rotbeerige Zaunrübe)	7	z		K1												

# Erhebungsbogen

# B

<b>Projekt</b>	Biotopkartierung Hamburg		<b>Interne Nr.</b>	35377	
			<b>DK5   DK5-GK</b>	<b>6646</b>	6848
<b>Handlungsbedarf</b>	Nein		<b>DK5 - Name</b>	Langenhorn-Nord	
<b>Bearbeitung</b>	HAAM	<b>Kopie</b>	<b>Biotop-Nr.   alt</b>	<b>195</b>	13
<b>Räumliche Abbildung</b>	Fläche	Ja	<b>Kartierung</b>	26.06.2011	
<b>Anzahl Abschnitte</b>	3		<b>Fläche / Länge [m<sup>2</sup>/m]</b>	32413,8711	
			<b>Breite (lineare Abb.) [m]</b>		

## Pflanzenartenliste

Gruppe / Pflanzenart	MS	M	W	Vs	St	PA	Ph	Sz	VS	V	G	cf	Rote Liste							
													§	HH	ND	SH	D			
Carpinus betulus (Hainbuche)	7	z		B2																
Carpinus betulus (Hainbuche)	7	z		K1																
Carpinus betulus (Hainbuche)	7	z		S																
Corylus avellana (Haselnuss)	7	z		S																
Crataegus monogyna monogyna (Eingrifflicher Weißdorn)	7	z		S																
Dactylis glomerata (Wiesen-Knäuelgras)	7	z		K1																
Dryopteris filix-mas (Gewöhnlicher Wurmfarne)	7	z		K1																
Fagus sylvatica (Rotbuche)	7	h		B1																
Galeobdolon argentatum (Garten Goldnessel)	7	z		K1																
Geum urbanum (Echte Nelkenwurz)	7	h		-	-															
Glechoma hederacea (Gundermann)	7	z		K1																
Hedera helix (Efeu)	7	z		K1																
Ilex aquifolium (Stechpalme)	7	z		K1										b						
Impatiens parviflora (Kleinblütiges Springkraut)	7	z		K1																
Juglans regia (Echte Walnuss)	7	w		-	-													D		
Larix kaempferi (Japanische Lärche)	7	h		B1																
Lonicera xylosteum (Rote Heckenkirsche)	7	h		K1																
Philadelphus coronarius (Europäischer Pfeifenstrauch)	7	z		S																
Pinus sylvestris (Wald-Kiefer)	7	z		B1																
Populus spec. (Pappel)	7	z		S																
Prunus serotina (Späte Traubenkirsche)	7	h		S																
Prunus spinosa (Schlehe)	7	w		S																
Quercus robur (Stiel-Eiche)	7	z		B1																
Robinia pseudoacacia (Robinie)	7	z		S																
Rosa spec. (Rose)	7	z		S																
Rubus fruticosus agg. (Artengruppe Echte Brombeere)	7	z		K1																
Rubus fruticosus agg. (Artengruppe Echte Brombeere)	7	z		S																
Rumex obtusifolius (Stumpfbblätteriger Ampfer)	7	w		K1																
Salix caprea (Sal-Weide)	7	w		B2																
Sambucus nigra (Schwarzer Holunder)	7	h		S																
Sambucus racemosa (Trauben-Holunder)	7	z		S																
Sisymbrium spec. (Rauke)	7	z		K1																
Sorbus aucuparia (Eberesche)	7	z		S																
Symphoricarpos albus (Schneebeere)	7	h		S																
Syringa vulgaris (Gewöhnlicher Flieder)	7	z		S																
Tilia cordata (Winter-Linde)	7	z		B1																
Urtica dioica (Große Brennnessel)	7	z		K1																
																			<b>Anzahl Rote Liste Arten</b>	
																				<b>1</b>
																				<b>Anzahl Arten</b>
																				<b>44</b>

MS: Mengensystem; M: Mengenangabe, W: Bewertung der Art (FFH-Monitoring), Vs: Vegetationsschicht, St: Status, PA: Autor Phänologie; Ph: Phänologie, Sz: Soziabilität, VS: Vitalitätssystem; V: Vitalität, G: Geschlecht, cf: unsichere Bestimmung, §: Schutz nach BNatSchG, HH: Rote Liste Hamburg, Nds: Rote Liste Niedersachsen, SH: Rote Liste Schleswig-Holstein, D: Rote Liste Deutschland