

# Erhebungsbogen

**B**

<b>Projekt</b>	Biotopkartierung Hamburg		<b>Interne Nr.</b>	35378	
			<b>DK5   DK5-GK</b>	<b>6646</b>	6848
<b>Handlungsbedarf</b>	Nein		<b>DK5 - Name</b>	Langenhorn-Nord	
<b>Bearbeitung</b>	ENS	<b>Kopie</b>	Ja	<b>Biotop-Nr.   alt</b>	195   13
<b>Räumliche Abbildung</b>	Fläche		<b>Kartierung</b>	16.09.2003	
<b>Anzahl Abschnitte</b>	3		<b>Fläche / Länge [m<sup>2</sup>/m]</b>	32409,3814	
			<b>Breite (lineare Abb.) [m]</b>		

**Gesetzlicher Schutz**    **\_ kein gesetzl. Schutz kein gesetzlich geschütztes Biotop**    **Schutz nur teilweise**    **Nein**

<b>Gesamtbewertung</b>	6	Wertvoll
– <b>Alter</b>	6	Biotop mittleren Alters, 50 bis 100 Jahre
– <b>Belastungsgrad</b>	5	Flächenhaft mittlere oder örtlich starke Belastung
– <b>Ökolog. Funktion</b>	5	Bedeutung in einem Biotopkomplex, für den lokalen Biotopverbund oder als Puffer
– <b>Seltenheit</b>	5	Seltener Biotoptyp, floristisch stark verarmt, ohne seltener Pflges. od. verbr. artenreicher Biotoptyp

## Bestandsbeschreibung

40 m breiter, mit dichten bis aufgelichteten Gehölzen bestandene Grünstreifen zwischen Wohnstraßen. Mischbestände mit viel Hängebirke und Lärche, ferner Rotbuche, Linde, Rosskastanien und Stieleichen eingemischt. Die Gehölze erreichen Höhen von 25 m und BHD bis 30 cm. Die dichte Strauchschicht enthält nachwachsende Verjüngung aus Berg- und Spitzahorn sowie Ziergehölze.

Bestände von Trampelpfaden durchzogen und durch Ablagerung von Gartenabfällen belastet.

Teilfläche 13.01 und 13.03: In der z. T. dichten Strauchschicht mit viel Berg- und Spitzahorn.

Teilfläche 13.02: Bestand wurde vor Kurzem aufgelichtet und die Strauchschicht auf den Stock gesetzt.

## Vorkommen an Biotoptypen

1	TF	Typ	HF	F.Anteil
2	BTYP	Biotoptyp	- gesetzl. Grundl.	
3	Zusatz	Zusatz zum Biotoptypen		
4	LRT	Lebensraumtyp		
1	1		Ja	100 %
2	WY	Sonstiger Mischwald, naturfern (2000)		
3	2	schwaches bis mittleres Baumholz, Brusthöhendurchmesser 13 - < 50 cm (2)		

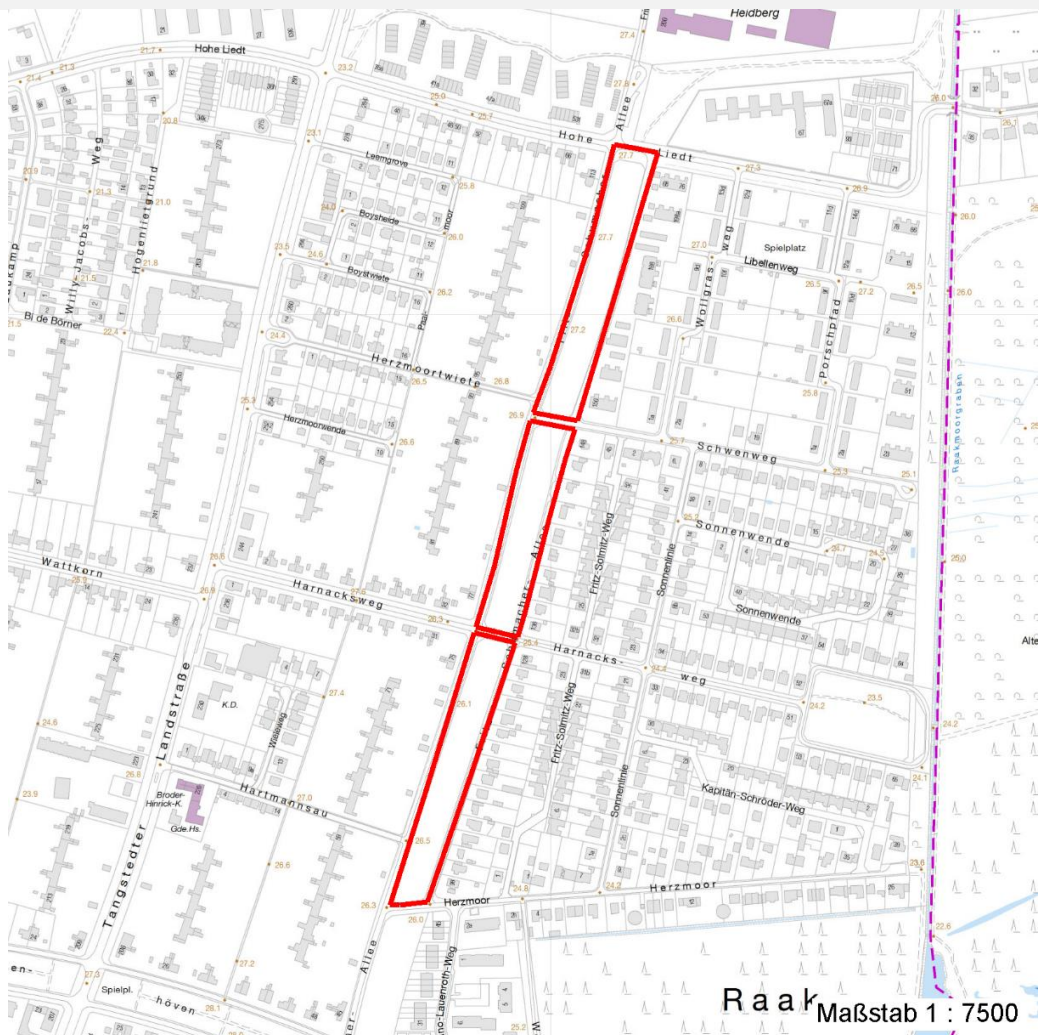
## Räumliche Lage

<b>Lagebeschreibung</b>	Parallel zur Fritz-Schumacher-Allee		<b>Hochwert (Y)</b>	5947031
<b>Nachbarnutzung/en</b>	Verkehr, Wohnen		<b>Naturraum</b>	Geestplatten westlich der Alster (696.01)
<b>Rechtswert (X)</b>	568047		<b>Gemarkung</b>	Langenhorn (420)
<b>Bezirk</b>	Hamburg-Nord		<b>Ramsargebiet</b>	<input type="checkbox"/> EG-Vogelschutzgeb. <input type="checkbox"/>
<b>Stadtteil (OT-Nr.)</b>	Langenhorn (432)		<b>Nationalpark</b>	<input type="checkbox"/>
<b>Digitaler Grünplan</b>	<input checked="" type="checkbox"/>	<b>Hafengesamtgebiet</b>	<input type="checkbox"/>	
<b>Ausgleichsflächen NSG / ND / LSG</b>	<input type="checkbox"/>	<b>Biosphärenreservat</b>	<input type="checkbox"/>	
<b>FFH-GEBIET</b>	<input type="checkbox"/>			
<b>Wasserschutzgebiet</b>	<input type="checkbox"/>			

<b>Projekt</b>	Biotopkartierung Hamburg	<b>Interne Nr.</b>	35378
		<b>DK5   DK5-GK</b>	6646 6848
		<b>DK5 - Name</b>	Langenhorn-Nord
<b>Handlungsbedarf</b>	Nein	<b>Biotop-Nr.   alt</b>	195 13
<b>Bearbeitung</b>	ENS	<b>Kartierung</b>	16.09.2003
<b>Räumliche Abbildung</b>	Fläche	<b>Fläche / Länge [m<sup>2</sup>/m]</b>	32409,3814
<b>Anzahl Abschnitte</b>	3	<b>Breite (lineare Abb.) [m]</b>	

## Räumliche Lage

### Karte



## Weitere Erhebungsbögen

Interne Nr.	Interne Nr. Zuordnung	DK5	Biotop-Nr.	Kartierung	Zuordnung	DK5 (GK)	Biotop-Nr. (alt)
35378	35375	6646	195	15.09.1995	K	6848	13
35378	35377	6646	195	26.06.2011	K	6848	13
35378	35375	6646	195	15.09.1995	=	6848	13

Zuordnung: N = nachfolgende Kartierung, K = weitere Kartierungen (zeitlich vorher oder nachher)

## Foto

Interne Nr.	Index	Dateiname	Aufnahmerichtung
16383	0	6646_195_160903_1.JPG	N
16384	0	6646_195_160903_2.JPG	O
44625	0	6646_195_160903_3.JPG	

# Erhebungsbogen

**B**

<b>Projekt</b>	Biotopkartierung Hamburg	<b>Interne Nr.</b>	35378
		<b>DK5   DK5-GK</b>	<b>6646</b> 6848
<b>Handlungsbedarf</b>	Nein	<b>DK5 - Name</b>	Langenhorn-Nord
<b>Bearbeitung</b>	ENS	<b>Biotop-Nr.   alt</b>	<b>195</b> 13
<b>Räumliche Abbildung</b>	Fläche	<b>Kartierung</b>	16.09.2003
<b>Anzahl Abschnitte</b>	3	<b>Fläche / Länge [m<sup>2</sup>/m]</b>	32409,3814
		<b>Breite (lineare Abb.) [m]</b>	

## Weitere Angaben

Merkmal	Wert
<b>Auswertung</b>	
Gefährdung / Einflüsse	Eutrophierung
	Intensive Nutzung oder Pflege
Wertgesichtspunkte	Bedeutung für den Biotopverbund
	Naturnahes Element in beeinträchtigter Umgebung
zoologisch bedeutsame Strukturen	Dichte spontane Gebüsche
Bedeutung für Tiergruppe	Vögel
Maßnahmen	Beseitigung von Müll / Gartenabfällen - 1.11
	Beseitigung von Zierpflanzen - 1.8

## Foto

<b>Fotodatei</b>	6646_195_160903_1.JPG	<b>Fotodatei</b>	6646_195_160903_2.JPG
<b>Bildbeschreibung</b>	Teilfläche 13.01	<b>Bildbeschreibung</b>	Teilfläche 13.02
<b>Aufnahmerichtung</b>	N	<b>Aufnahmerichtung</b>	O



# Erhebungsbogen

**B**

<b>Projekt</b>	Biotopkartierung Hamburg	<b>Interne Nr.</b>	35378
		<b>DK5   DK5-GK</b>	<b>6646</b> 6848
<b>Handlungsbedarf</b>	Nein	<b>DK5 - Name</b>	Langenhorn-Nord
<b>Bearbeitung</b>	ENS	<b>Biotop-Nr.   alt</b>	<b>195</b> 13
<b>Räumliche Abbildung</b>	Fläche	<b>Kartierung</b>	16.09.2003
<b>Anzahl Abschnitte</b>	3	<b>Fläche / Länge [m<sup>2</sup>/m]</b>	32409,3814
		<b>Breite (lineare Abb.) [m]</b>	

## Foto

<b>Fotodatei</b>	6646_195_160903_3.JPG	<b>Fotodatei</b>	
<b>Bildbeschreibung</b>	k.A.	<b>Bildbeschreibung</b>	
<b>Aufnahmerichtung</b>		<b>Aufnahmerichtung</b>	



## Teilflächenbeschreibung

<b>Teilflächentyp</b>		<b>Teilflächen-Nr.</b>	1
<b>Biotoptyp</b>	Sonstiger Mischwald, naturfern (2000)	<b>Biotoptyp</b>	WY
- <b>Zusatz</b>	schwaches bis mittleres Baumholz, Brusthöhendurchmesser 13 - < 50 cm (2)	- <b>gesetzl. Grundl.</b>	
<b>FFH-LRT</b>		<b>FFH-LRT</b>	
<b>Beschreibung</b>	Standort: Straßenverkehrsgrün	<b>Entw.potential LRT</b>	
		<b>Hauptfläche</b>	Ja
		<b>Flächenanteil</b>	100 %
		<b>FFH-Unters.Fläche</b>	Nein
		<b>Saatgutfläche</b>	Nein

# Erhebungsbogen

**B**

<b>Projekt</b>	Biotopkartierung Hamburg	<b>Interne Nr.</b>	35378
		<b>DK5   DK5-GK</b>	<b>6646</b> 6848
<b>Handlungsbedarf</b>	Nein	<b>DK5 - Name</b>	Langenhorn-Nord
<b>Bearbeitung</b>	ENS	<b>Biotop-Nr.   alt</b>	<b>195</b> 13
<b>Räumliche Abbildung</b>	Fläche	<b>Kartierung</b>	16.09.2003
<b>Anzahl Abschnitte</b>	3	<b>Fläche / Länge [m<sup>2</sup>/m]</b>	32409,3814
		<b>Breite (lineare Abb.) [m]</b>	

## Weitere Angaben

Merkmal	Wert
<b>Boden</b>	
Feuchte	5 - frisch und mäßig frisch
Stickstoffgehalt	7 - stickstoffreich
<b>Standort, Relief</b>	
Relief	eben
Neigung - Gelände	N0 - nicht geneigt (<2 %)
Ausrichtung	FL - flach, keine Exposition
Belichtung	5 - halbschattig
Luft	windberuhigt
<b>Veg. - Deckg./Ant.</b>	
Gesamt	100 %
1. Baumschicht	40 %
2. Baumschicht	10 %
Strauchschicht	60 %
1. Krautschicht	20 %
<b>Veg. - Höhe</b>	
Gesamt, durchschn.	25.00 m

## Zeigerwerte der Pflanzenartenliste (Auswertung)

<b>Standort</b>	<b>Belichtung</b>	halbsonnig bis halbschattig	5,5
<b>Boden</b>	<b>Feuchte</b>	frisch und mäßig frisch	5,4
	<b>Stickstoff (N)</b>	stickstoffreich	7,1
	<b>Reaktion</b>	neutral	6,6
<b>Vegetation</b>	<b>Mahdverträglichkeit</b>	schnittempfindlich bis mäßig schnittverträglich	4,4
<b>Zeigerwerte</b>	<b>Futterwert</b>	geringwertiges Futter	2,8
	<b>Wechselfeuchteanzeiger</b>		2
	<b>Giftpflanzen</b>		0
	<b>Überschw.anzeiger</b>		2

## Pflanzenartenliste

Gruppe / Pflanzenart	MS	M	W	Vs	St	PA	Ph	Sz	VS	V	G	cf	Rote Liste			
													§	HH	ND	SH
<b>Tracheobionta (Gefäßpflanzen)</b>																
Acer campestre (Feld-Ahorn)	7	z		S												
Acer platanoides (Spitz-Ahorn)	7	h		S												
Acer platanoides (Spitz-Ahorn)	7	z		B2												
Acer pseudoplatanus (Berg-Ahorn)	7	h		S												
Acer pseudoplatanus (Berg-Ahorn)	7	z		B2												
Aegopodium podagraria (Giersch)	7	h		K1												
Aesculus hippocastanum (Gewöhnliche Rosskastanie)	7	z		B1												
Alliaria petiolata (Knoblauchsrauke)	7	z		K1												
Alnus incana (Grau-Erle)	7	z		B2												
Artemisia vulgaris (Gewöhnlicher Beifuß)	7	z		K1												
Betula pendula (Hänge-Birke)	7	d		B1												
Bryonia dioica (Rotbeerige Zaunrübe)	7	z		K1												

# Erhebungsbogen

**B**

<b>Projekt</b>	Biotopkartierung Hamburg		<b>Interne Nr.</b>	35378
			<b>DK5   DK5-GK</b>	<b>6646</b> 6848
<b>Handlungsbedarf</b>	Nein		<b>DK5 - Name</b>	Langenhorn-Nord
<b>Bearbeitung</b>	ENS	<b>Kopie</b>	<b>Biotop-Nr.   alt</b>	<b>195</b> 13
<b>Räumliche Abbildung</b>	Fläche		<b>Kartierung</b>	16.09.2003
<b>Anzahl Abschnitte</b>	3		<b>Fläche / Länge [m<sup>2</sup>/m]</b>	32409,3814
			<b>Breite (lineare Abb.) [m]</b>	

## Pflanzenartenliste

Gruppe / Pflanzenart	MS	M	W	Vs	St	PA	Ph	Sz	VS	V	G	cf	Rote Liste					
													§	HH	ND	SH	D	
Carpinus betulus (Hainbuche)	7	z		B2														
Carpinus betulus (Hainbuche)	7	z		K1														
Carpinus betulus (Hainbuche)	7	z		S														
Corylus avellana (Haselnuss)	7	z		S														
Crataegus monogyna monogyna (Eingrifflicher Weißdorn)	7	z		S														
Dactylis glomerata (Wiesen-Knäuelgras)	7	z		K1														
Dryopteris filix-mas (Gewöhnlicher Wurmfarne)	7	z		K1														
Elymus repens (Gewöhnliche Quecke)	7	z		K1														
Fagus sylvatica (Rotbuche)	7	h		B1														
Fallopia japonica (Japanischer Staudenknöterich)	7	z		K1														
Galeobdolon argentatum (Garten Goldnessel)	7	z		K1														
Glechoma hederacea (Gundermann)	7	z		K1														
Hedera helix (Efeu)	7	z		K1														
Ilex aquifolium (Stechpalme)	7	z		K1										b				
Impatiens parviflora (Kleinblütiges Springkraut)	7	z		K1														
Larix kaempferi (Japanische Lärche)	7	h		B1														
Lonicera xylosteum (Rote Heckenkirsche)	7	h		K1														
Philadelphus coronarius (Europäischer Pfeifenstrauch)	7	z		S														
Pinus sylvestris (Wald-Kiefer)	7	z		B1														
Populus spec. (Pappel)	7	z		S														
Prunus serotina (Späte Traubenkirsche)	7	h		S														
Prunus spinosa (Schlehe)	7	w		S														
Quercus robur (Stiel-Eiche)	7	z		B1														
Ranunculus repens (Kriechender Hahnenfuß)	7	w		K1														
Ribes alpinum (Alpen-Johannisbeere)	7	z		S														D
Robinia pseudoacacia (Robinie)	7	z		S														
Rosa spec. (Rose)	7	z		S														
Rubus fruticosus agg. (Artengruppe Echte Brombeere)	7	z		K1														
Rubus fruticosus agg. (Artengruppe Echte Brombeere)	7	z		S														
Rumex obtusifolius (Stumpfbblätteriger Ampfer)	7	w		K1														
Salix caprea (Sal-Weide)	7	w		B2														
Sambucus nigra (Schwarzer Holunder)	7	h		S														
Sambucus racemosa (Trauben-Holunder)	7	z		S														
Sisymbrium spec. (Rauke)	7	z		K1														
Sorbus aucuparia (Eberesche)	7	z		S														
Symphoricarpos albus (Schneebeere)	7	h		S														
Syringa vulgaris (Gewöhnlicher Flieder)	7	z		S														
Tilia spec. (Linde)	7	z		B1														
Urtica dioica (Große Brennnessel)	7	z		K1														
Viola spec. (Veilchen, Stiefmütterchen)	7	w		K1														
													<b>Anzahl Rote Liste Arten</b>					<b>1</b>
													<b>Anzahl Arten</b>					<b>47</b>

MS: Mengensystem; M: Mengenangabe, W: Bewertung der Art (FFH-Monitoring), Vs: Vegetationsschicht, St: Status, PA: Autor Phänologie; Ph: Phänologie, Sz: Soziabilität, VS: Vitalitätssystem; V: Vitalität, G: Geschlecht, cf: unsichere Bestimmung, §: Schutz nach BNatSchG, HH: Rote Liste Hamburg, ND: Rote Liste Niedersachsen, SH: Rote Liste Schleswig-Holstein, D: Rote Liste Deutschland

<b>Projekt</b>	Biotopkartierung Hamburg	<b>Interne Nr.</b>	35378
		<b>DK5   DK5-GK</b>	<b>6646</b> 6848
<b>Handlungsbedarf</b>	Nein	<b>DK5 - Name</b>	Langenhorn-Nord
<b>Bearbeitung</b>	ENS	<b>Biotop-Nr.   alt</b>	<b>195</b> 13
<b>Räumliche Abbildung</b>	Fläche	<b>Kartierung</b>	16.09.2003
<b>Anzahl Abschnitte</b>	3	<b>Fläche / Länge [m<sup>2</sup>/m]</b>	32409,3814
		<b>Breite (lineare Abb.) [m]</b>	