

Erhebungsbogen

B

Projekt	Biotopkartierung Hamburg		Interne Nr.	35023	
			DK5 DK5-GK	6644	6646
Handlungsbedarf	Nein		DK5 - Name	Langenhorn	
Bearbeitung	RIN	Kopie Nein	Biotop-Nr. alt	41	51
Räumliche Abbildung	Fläche		Kartierung	15.06.2011	
Anzahl Abschnitte	1		Fläche / Länge [m²/m]	2989,1122	
			Breite (lineare Abb.) [m]		

Gesetzlicher Schutz **_ kein gesetzl. Schutz kein gesetzlich geschütztes Biotop** **Schutz nur teilweise** **Nein**

Gesamtbewertung 5 Noch wertvoll, gut entwicklungsfähig

- Alter
- Belastungsgrad
- Ökolog. Funktion
- Seltenheit

Bestandsbeschreibung

Eingezäunte Wiese, die vermutlich zum Flughafen gehört. Die Artenliste ist nicht vollständig, da die Fläche nur von außen einsehbar war.

Vorkommen an Biotoptypen

1	TF	Typ	HF	F.Anteil
2	BTYP	Biotoptyp	- gesetzl. Grundl.	
3	Zusatz	Zusatz zum Biotoptypen		
4	LRT	Lebensraumtyp		
1	1		Ja	100 %
2	GMZ	Sonstiges mesophiles Grünland (2000)		

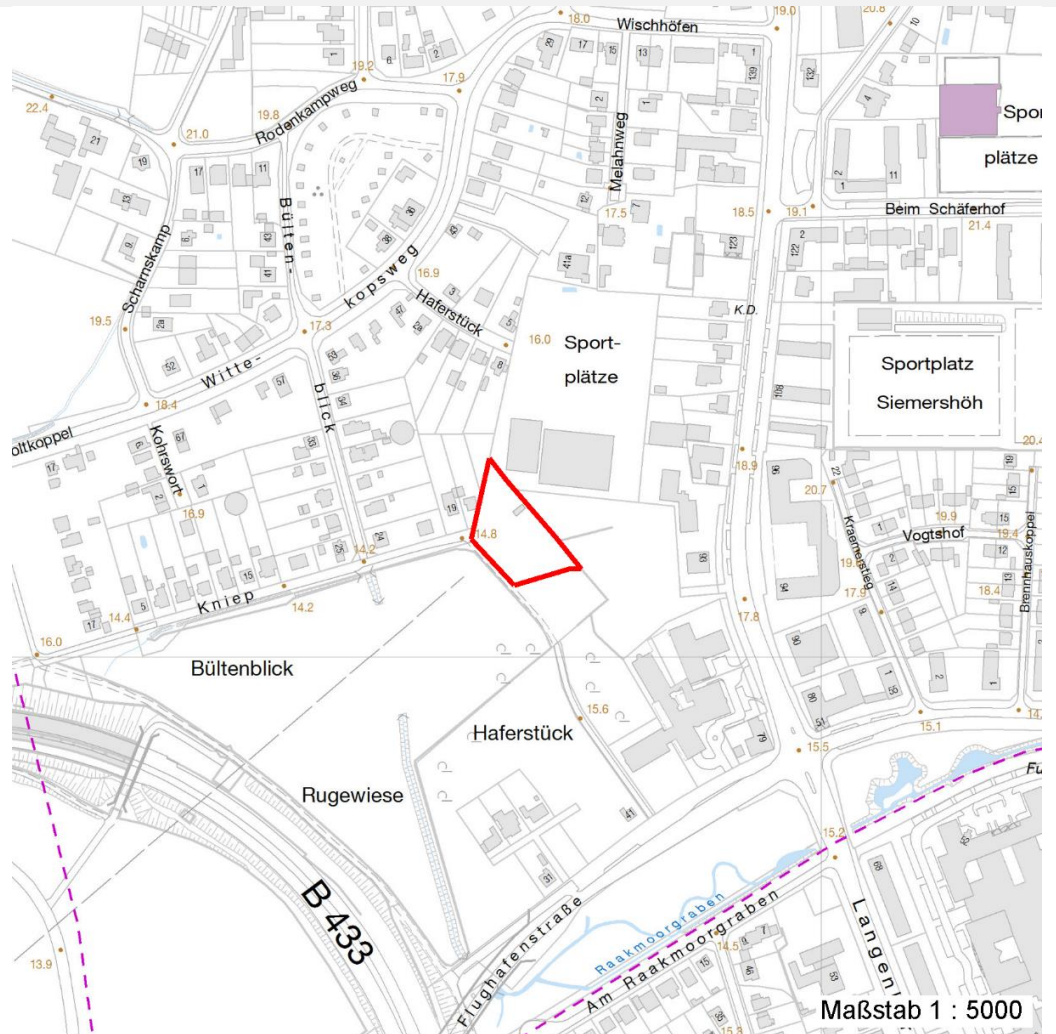
Räumliche Lage

Lagebeschreibung	südlich Wittekopsweg		
Nachbarnutzung/en	Einzelhausbebauung, Flughafen, Gehölzbestände		
Rechtswert (X)	566792	Hochwert (Y)	5944084
Bezirk	Hamburg-Nord	Naturraum	Geestplatten westlich der Alster (696.01)
Stadtteil (OT-Nr.)	Langenhorn (432)		Gemarkung Langenhorn (420)
Digitaler Grünplan	<input type="checkbox"/> Hafengesamtgebiet	<input type="checkbox"/> Ramsargebiet	<input type="checkbox"/> EG-Vogelschutzgeb.
Ausgleichsflächen NSG / ND / LSG	<input checked="" type="checkbox"/> Biosphärenreservat	<input type="checkbox"/> Nationalpark	<input type="checkbox"/>
FFH-GEBIET			
Wasserschutzgebiet			

Projekt	Biotopkartierung Hamburg	Interne Nr.	35023
		DK5 DK5-GK	6644 6646
		DK5 - Name	Langenhorn
Handlungsbedarf	Nein	Biotop-Nr. alt	41 51
Bearbeitung	RIN	Kartierung	15.06.2011
Räumliche Abbildung	Fläche	Fläche / Länge [m²/m]	2989,1122
Anzahl Abschnitte	1	Breite (lineare Abb.) [m]	

Räumliche Lage

Karte



Foto

Interne Nr.	Index	Dateiname	Aufnahmerichtung
16165	0	6644_41_150611_1.JPG	

Weitere Angaben

Merkmal	Wert
Auswertung	
Gefährdung / Einflüsse	Aufgabe der Nutzung oder Pflege
Wertgesichtspunkte	Ökologisch positive Entwicklungstendenz
Maßnahmen	Zweischritt-Wiesennutzung - 4.2

Erhebungsbogen

B

Projekt	Biotopkartierung Hamburg	Interne Nr.	35023
		DK5 DK5-GK	6644 6646
Handlungsbedarf	Nein	DK5 - Name	Langenhorn
Bearbeitung	RIN	Biotop-Nr. alt	41 51
Räumliche Abbildung	Fläche	Kartierung	15.06.2011
Anzahl Abschnitte	1	Fläche / Länge [m²/m]	2989,1122
		Breite (lineare Abb.) [m]	

Foto

Fotodatei 6644_41_150611_1.JPG

Bildbeschreibung
Aufnahmerichtung

Fotodatei

Bildbeschreibung
Aufnahmerichtung



Teilflächenbeschreibung

Teilflächentyp		Teilflächen-Nr.	1
Biotoptyp	Sonstiges mesophiles Grünland (2000)	Biotoptyp	GMZ
- Zusatz		- gesetzl. Grundl.	
FFH-LRT		FFH-LRT	
Beschreibung		Entw.potential LRT	
		Hauptfläche	Ja
		Flächenanteil	100 %
		FFH-Unters.Fläche	Nein
		Saatgutfläche	Nein

Zeigerwerte der Pflanzenartenliste (Auswertung)

Standort	Belichtung	halbsonnig	6,5
Boden	Feuchte	mäßig feucht und wechselfeucht	6
	Stickstoff (N)	stickstoffreich	6,9
	Reaktion	schwach sauer	6
Vegetation	Mahdverträglichkeit	gut schnittverträglich	6,7
Zeigerwerte	Futterwert	sehr gute Futterqualität	6,5
	Wechselfeuchteanzeiger		0
	Giftpflanzen		0
	Überschw.anzeiger		0

Erhebungsbogen

B

Projekt	Biotopkartierung Hamburg	Interne Nr.	35023
		DK5 DK5-GK	6644 6646
Handlungsbedarf	Nein	DK5 - Name	Langenhorn
Bearbeitung	RIN	Biotop-Nr. alt	41 51
Räumliche Abbildung	Fläche	Kartierung	15.06.2011
Anzahl Abschnitte	1	Fläche / Länge [m²/m]	2989,1122
		Breite (lineare Abb.) [m]	

Pflanzenartenliste

Gruppe / Pflanzenart	MS	M	W	Vs	St	PA	Ph	Sz	VS	V	G	cf	§	Rote Liste			
														HH	ND	SH	D
Tracheobionta (Gefäßpflanzen)																	
Alopecurus pratensis (Wiesen-Fuchsschwanz)	7	h		-	-												
Cirsium arvense (Acker-Kratzdistel)	7	z		-	-												
Dactylis glomerata (Wiesen-Knäuelgras)	7	w		-	-												
Plantago lanceolata (Spitz-Wegerich)	7	w		-	-												
Rumex acetosa (Großer Sauerampfer)	7	w		-	-												
Taraxacum spec. (Löwenzahn)	7	w		-	-												
Anzahl Rote Liste Arten																	
Anzahl Arten														6			

MS: Mengensystem; M: Mengenangabe, W: Bewertung der Art (FFH-Monitoring), Vs: Vegetationsschicht, St: Status, PA: Autor Phänologie; Ph: Phänologie, Sz: Soziabilität, VS: Vitalitätssystem; V: Vitalität, G: Geschlecht, cf: unsichere Bestimmung, §: Schutz nach BNatSchG, HH: Rote Liste Hamburg, Nds: Rote Liste Niedersachsen, SH: Rote Liste Schleswig-Holstein, D: Rote Liste Deutschland