

Erhebungsbogen

B

Projekt	Biotopkartierung Hamburg	Interne Nr.	135839
		DK5 DK5-GK	6644 6646
Handlungsbedarf	Nein	DK5 - Name	Langenhorn
Bearbeitung	Jan	Biotop-Nr. alt	320 32
Räumliche Abbildung	Fläche	Kartierung	04.07.2019
Anzahl Abschnitte	1	Fläche / Länge [m²/m]	66595,957
		Breite (lineare Abb.) [m]	

Gesetzlicher Schutz	_ kein gesetzl. Schutz kein gesetzlich geschütztes Biotop	Schutz nur teilweise	Nein
----------------------------	--	-----------------------------	-------------

Gesamtbewertung	6 Wertvoll
– Alter	6 Biotop mittleren Alters, 50 bis 100 Jahre
– Belastungsgrad	5 Flächenhaft mittlere oder örtlich starke Belastung
– Ökolog. Funktion	6 Hohe Bedeutung in einem Biotopkomplex, für den lokalen Biotopverbund oder als Puffer
– Seltenheit	5 Seltener Biotoptyp, floristisch stark verarmt, ohne seltener Pflges. od. verbr. artenreicher Biotoptyp

Bestandsbeschreibung

Der Biotop konnte die Vorkartierung größtenteils bestätigen. Das Arteninventar wurde überarbeitet, der Text ergänzt. Extensiv gepflegter Grünzug um Kleingartenparzellen (Biotoptyp Nr. 126) mit wassergebundenem Weg, wenigen gepflanzten Gehölzen (Obstreihe) auf Rasenflächen, ruderalisierte Wiesen, Gehölzbeständen und alten Knickfragmenten. Im Norden sind schmal verlaufende Scherrasen sowie verbrachte Bestände zu finden, welche von Obstbäumen begleitet werden. Den Bach begleitend sind Erlen und Stäucher zu finden. Im zentralen Bereich befindet sich eine extensiver genutzte Wiese sowie ein lichter, waldartiger Bestand mit mittelalten Hainbuchen, aus Ahorn bestandener Naturverjüngung und typisch ausgeprägter, überwiegend lückiger Krautschicht. Im südlichen Bereich jenseits der Straße Rittmerskamp verläuft eine schmale, junge Obstbaumreihe auf einem Scherrasen. Das hier befindliche Gehölz wurde auskartiert und als eigenes Biotop betrachtet. Insgesamt ist der Bestand äußerst heterogen strukturiert.

Vorkommen an Biotoptypen

1	TF	Typ	HF	F.Anteil
2	BTYP	Biotoptyp	- gesetzl. Grundl.	
3	Zusatz	Zusatz zum Biotoptypen		
4	LRT	Lebensraumtyp		
1	1		Ja	100 %
2	EPA	Kleinteilige Grünanlage, naturnah (2018)		

Räumliche Lage

Lagebeschreibung	nördlich und südlich Eekboomkoppel		
Nachbarnutzung/en	Wohnbebauung, Schule		
Rechtswert (X)	566057	Hochwert (Y)	5945564
Bezirk	Hamburg-Nord	Naturraum	Geestplatten westlich der Alster (696.01)
Stadtteil (OT-Nr.)	Langenhorn (432)	Gemarkung	Langenhorn (420)
Digitaler Grünplan	<input checked="" type="checkbox"/> Hafengesamtgebiet	<input type="checkbox"/> Ramsargebiet	<input type="checkbox"/> EG-Vogelschutzgeb.
Ausgleichsflächen	<input checked="" type="checkbox"/> Biosphärenreservat	<input type="checkbox"/> Nationalpark	
NSG / ND / LSG	LSG Langenhorn, Fuhlsbüttel, Kl. Borstel [HH-2018 / Anteil: 36%]		
FFH-GEBIET			
Wasserschutzgebiet			

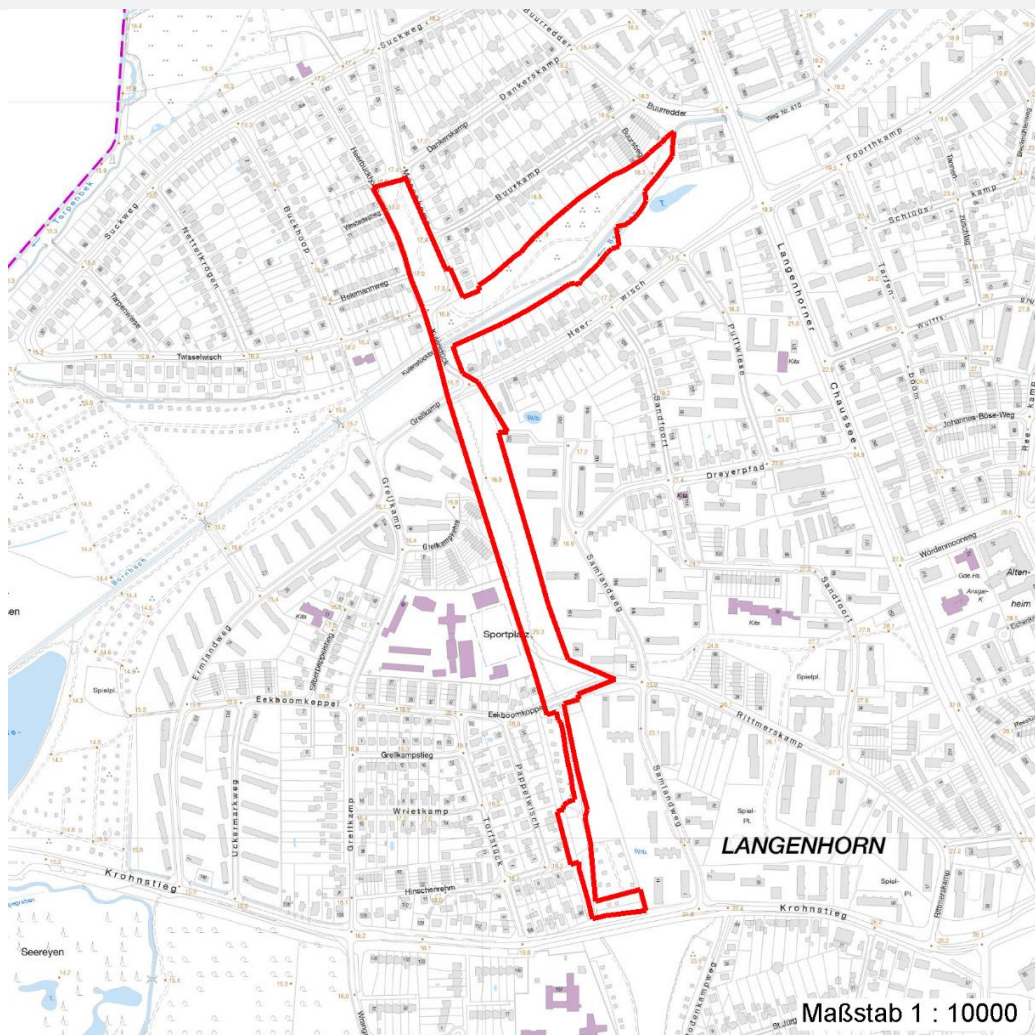
Erhebungsbogen

B

Projekt	Biotopkartierung Hamburg	Interne Nr.	135839
		DK5 DK5-GK	6644 6646
		DK5 - Name	Langenhorn
Handlungsbedarf	Nein	Biotop-Nr. alt	320 32
Bearbeitung	Jan	Kartierung	04.07.2019
Räumliche Abbildung	Fläche	Fläche / Länge [m²/m]	66595,957
Anzahl Abschnitte	1	Breite (lineare Abb.) [m]	

Räumliche Lage

Karte



Weitere Erhebungsbögen

Interne Nr.	Interne Nr. Zuordnung	DK5	Biotop-Nr.	Kartierung	Zuordnung	DK5 (GK)	Biotop-Nr. (alt)
135839	29481	6444	157	27.06.2003	>	6646	29
135839	35066	6644	26	27.06.2003	>	6646	30
135839	35049	6644	27	27.06.2003	>	6646	31
135839	34996	6644	28	27.06.2003	<	6646	32

Zuordnung: N = nachfolgende Kartierung, K = weitere Kartierungen (zeitlich vorher oder nachher)

Foto

Interne Nr.	Index	Dateiname	Aufnahmerichtung
73631	0	6644_320_040719_2.JPG	Nordost
73632	0	6644_320_040719_1.JPG	Nord

Erhebungsbogen

B

Projekt	Biotopkartierung Hamburg	Interne Nr.	135839
		DK5 DK5-GK	6644 6646
Handlungsbedarf	Nein	DK5 - Name	Langenhorn
Bearbeitung	Jan	Biotop-Nr. alt	320 32
Räumliche Abbildung	Fläche	Kartierung	04.07.2019
Anzahl Abschnitte	1	Fläche / Länge [m²/m]	66595,957
		Breite (lineare Abb.) [m]	

Weitere Angaben

Merkmal	Wert
Auswertung	
Gefährdung / Einflüsse	Intensivierung der Nutzung oder Pflege
Wertgesichtspunkte	Artenreich
Maßnahmen	1.2 - Beibehalten der aktuellen Nutzung / Pflege

Foto

Fotodatei	6644_320_040719_1.JPG	Fotodatei	6644_320_040719_2.JPG
Bildbeschreibung	k.A.	Bildbeschreibung	k.A.
Aufnahmerichtung	Nord	Aufnahmerichtung	Nordost



Teilflächenbeschreibung

Teilflächentyp		Teilflächen-Nr.	1
Biotoptyp	Kleinteilige Grünanlage, naturnah	Biotoptyp	EPA
- Zusatz	(2018)	- gesetzl. Grundl.	
FFH-LRT		FFH-LRT	
Beschreibung		Entw.potential LRT	
		Hauptfläche	Ja
		Flächenanteil	100 %
		FFH-Unters.Fläche	Nein
		Saatgutfläche	Nein

Erhebungsbogen

B

Projekt	Biotopkartierung Hamburg		Interne Nr.	135839
			DK5 DK5-GK	6644 6646
Handlungsbedarf	Nein		DK5 - Name	Langenhorn
Bearbeitung	Jan	Kopie	Biotop-Nr. alt	320 32
Räumliche Abbildung	Fläche	Nein	Kartierung	04.07.2019
Anzahl Abschnitte	1		Fläche / Länge [m²/m]	66595,957
			Breite (lineare Abb.) [m]	

Zeigerwerte der Pflanzenartenliste (Auswertung)

Standort	Belichtung	halbsonnig bis halbschattig	6,2
Boden	Feuchte	mäßig feucht und wechselfeucht	5,7
	Stickstoff (N)	mäßig stickstoffarm bis stickstoffreich	6,3
	Reaktion	schwach sauer	6,4
Vegetation	Mahdverträglichkeit	mäßig bis gut schnittverträglich (erster Schnitt nicht vor Mitte Juni)	5,7
Zeigerwerte	Futterwert	ausreichende Futterqualität	4,6
	Wechselfeuchteanzeiger		5
	Giftpflanzen		0
	Überschw.anzeiger		3

Pflanzenartenliste

Gruppe / Pflanzenart	MS	M	W	Vs	St	PA	Ph	Sz	VS	V	G	cf	§	Rote Liste			
														HH	ND	SH	D
Tracheobionta (Gefäßpflanzen)																	
Acer campestre (Feld-Ahorn)	7	w															
Acer platanoides (Spitz-Ahorn)	7	z															
Acer pseudoplatanus (Berg-Ahorn)	7	w															
Aegopodium podagraria (Giersch)	7	z															
Alliaria petiolata (Knoblauchsrauke)	7	w															
Alnus glutinosa (Schwarz-Erle)	7	z															
Artemisia vulgaris (Gewöhnlicher Beifuß)	7	w															
Bellis perennis (Ausdauerndes Gänseblümchen)	7	z															
Betula pendula (Hänge-Birke)	7	w															
Carpinus betulus (Hainbuche)	7	z															
Cerastium holosteoides (Gewöhnliches Hornkraut)	7	z															
Circaea lutetiana (Gewöhnliches Hexenkraut)	7	z															
Cirsium arvense (Acker-Kratzdistel)	7	z															
Cornus sanguinea (Roter Hartriegel)	7	w															
Cornus sericea (Weißer Hartriegel)	7	w													D		
Dactylis glomerata (Wiesen-Knäuelgras)	7	z															
Elymus repens (Gewöhnliche Quecke)	7	z															
Fagus sylvatica (Rotbuche)	7	w															
Fallopia japonica (Japanischer Staudenknöterich)	7	z															
Festuca gigantea (Riesen-Schwengel)	7	w															
Festuca rubra (Rot-Schwengel)	7	z															
Fraxinus excelsior (Gewöhnliche Esche)	7	z															
Galeobdolon argentatum (Garten Goldnessel)	7	w															
Galeobdolon argentatum (Garten Goldnessel)	7	z															
Galium aparine (Kletten-Labkraut)	7	z															
Geranium pratense (Wiesen-Storchschnabel)	7	w															
Geum urbanum (Echte Nelkenwurz)	7	w															
Hedera helix (Efeu)	7	w															
Hypericum perforatum (Echtes Johanniskraut)	7	w															
Hypochaeris radicata (Gewöhnliches Ferkelkraut)	7	w															
Juglans regia (Echte Walnuss)	7	w													D		
Lolium multiflorum (Vielblütiges Weidelgras)	7	z															
Lolium perenne (Ausdauerndes Weidelgras)	7	z															

Erhebungsbogen

B

Projekt	Biotopkartierung Hamburg	Interne Nr.	135839
		DK5 DK5-GK	6644 6646
Handlungsbedarf	Nein	DK5 - Name	Langenhorn
Bearbeitung	Jan	Biotop-Nr. alt	320 32
Räumliche Abbildung	Fläche	Kartierung	04.07.2019
Anzahl Abschnitte	1	Fläche / Länge [m²/m]	66595,957
		Breite (lineare Abb.) [m]	

Pflanzenartenliste

Gruppe / Pflanzenart	MS	M	W	Vs	St	PA	Ph	Sz	VS	V	G	cf	§	Rote Liste				
														HH	ND	SH	D	
Lotus corniculatus (Gewöhnlicher Hornklee)	7	z																V
Lysimachia vulgaris (Gewöhnlicher Gilbweiderich)	7	w																
Malus domestica (Kultur-Apfel)	7	z																
Papaver dubium (Saat-Mohn)	7	w																
Phalaris arundinacea (Rohr-Glanzgras)	7	w																
Phleum pratense (Wiesen-Lieschgras)	7	w																
Plantago lanceolata (Spitz-Wegerich)	7	w																
Plantago major major (Großer Wegerich)	7	z																
Poa nemoralis (Hain-Rispengras)	7	z																
Poa trivialis (Gewöhnliches Rispengras)	7	z																
Populus tremula (Zitter-Pappel)	7	z																
Potentilla anserina (Gänse-Fingerkraut)	7	w																
Prunus avium (Vogel-Kirsche)	7	w																
Prunus padus (Echte Traubenkirsche)	7	w																
Prunus serotina (Späte Traubenkirsche)	7	w																
Prunus spinosa (Schlehe)	7	w																
Quercus robur (Stiel-Eiche)	7	h																
Ranunculus acris (Scharfer Hahnenfuß)	7	w																
Ranunculus repens (Kriechender Hahnenfuß)	7	w																
Ribes rubrum (Rote Johannisbeere)	7	w																
Rubus armeniacus (Armenische Brombeere)	7	w																
Rubus fruticosus agg. (Artengruppe Echte Brombeere)	7	w																
Rumex acetosa (Großer Sauerampfer)	7	w																
Sambucus nigra (Schwarzer Holunder)	7	w																
Syringa vulgaris (Gewöhnlicher Flieder)	7	w																
Taraxacum spec. (Löwenzahn)	7	w																
Taxodium spec. (Sumpfyzypresse spec.)	7	w																
Taxus baccata (Gemeine Eibe)	7	w											b		3			V
Trifolium repens (Weiß-Klee)	7	w																
Ulmus glabra (Berg-Ulme)	7	w																V
Urtica dioica (Große Brennessel)	7	w																
Anzahl Rote Liste Arten														1	4	1		
Anzahl Arten														63				

MS: Mengensystem; M: Mengenangabe, W: Bewertung der Art (FFH-Monitoring), Vs: Vegetationsschicht, St: Status, PA: Autor Phänologie; Ph: Phänologie, Sz: Soziabilität, VS: Vitalitätssystem; V: Vitalität, G: Geschlecht, cf: unsichere Bestimmung, §: Schutz nach BNatSchG, HH: Rote Liste Hamburg, Nds: Rote Liste Niedersachsen, SH: Rote Liste Schleswig-Holstein, D: Rote Liste Deutschland