

Erhebungsbogen

B

Projekt	Biotopkartierung Hamburg		Interne Nr.	34966	
			DK5 DK5-GK	6644	6646
Handlungsbedarf	Nein		DK5 - Name	Langenhorn	
Bearbeitung	MAU	Kopie	Biotop-Nr. alt	30	37
Räumliche Abbildung	Fläche	Nein	Kartierung	24.06.2003	
Anzahl Abschnitte	1		Fläche / Länge [m²/m]	4758,4026	
			Breite (lineare Abb.) [m]		

Gesetzlicher Schutz	_ kein gesetzl. Schutz kein gesetzlich geschütztes Biotop	Schutz nur teilweise	Nein
----------------------------	--	-----------------------------	-------------

Gesamtbewertung	5	Noch wertvoll, gut entwicklungsfähig
– Alter	6	Biotop mittleren Alters, 50 bis 100 Jahre
– Belastungsgrad	5	Flächenhaft mittlere oder örtlich starke Belastung
– Ökolog. Funktion	6	Hohe Bedeutung in einem Biotopkomplex, für den lokalen Biotopverbund oder als Puffer
– Seltenheit	4	Verbr. Biotoptyp ohne biotoptypische Artenvielfalt, Ubiquisten

Bestandsbeschreibung

Gemischter, breiterer Baumbestand aus Hänge-Birken, Stiel-Eichen und Hainbuchen (Stammdurchmesser 0,2-0,3 m) mit einer lockeren bis dichten, in die Strauchschicht übergehenden, niedrigen Baumschicht aus Hasel, Gewöhnlicher Traubenkirsche und Feld-Ahorn. Der Gehölzbestand wurde zu Straße hin mit Ziersträuchern abgepflanzt. Aufgrund der Beschattung ist die Krautflur nur lückig entwickelt. Im Inneren des Bestands findet sich stellenweise eine lockere Springkrautflur im Unterwuchs. Randlich der Gehölze haben sich jedoch zum Teil üppigere Brennessel-Gierschsäume mit eingestreutem Knäuelgras und Knoblauchsrauke entwickelt.

In einigen Bereichen fehlen die Gehölze, hier findet sich eine dichtere Strauchschicht aus Ziergehölzen mit einer Krautflur im Unterwuchs.

Vorkommen an Biotoptypen

1	TF	Typ	HF	F.Anteil
2	BTYP	Biotoptyp	- gesetzl. Grundl.	
3	Zusatz	Zusatz zum Biotoptypen		
4	LRT	Lebensraumtyp		
1	1		Ja	100 %
2	HGM	Naturnahes Gehölz mittlerer Standorte (2000)		

Räumliche Lage

Lagebeschreibung	südlich der Straße Gehlengraben	
Nachbarnutzung/en	Straße, Kleingärten	
Rechtswert (X)	567718	Hochwert (Y)
Bezirk	Hamburg-Nord	Naturraum
		5944997
		Geestplatten westlich der Alster (696.01)
Stadtteil (OT-Nr.)	Langenhorn (432)	Gemarkung
Digitaler Grünplan	<input checked="" type="checkbox"/> Hafengesamtgebiet	Ramsargebiet
		Langenhorn (420)
Ausgleichsflächen	<input type="checkbox"/> Biosphärenreservat	EG-Vogelschutzgeb.
NSG / ND / LSG	<input type="checkbox"/> Nationalpark	
FFH-GEBIET	LSG Langenhorn, Fuhlsbüttel, Kl. Borstel [HH-2018 / Anteil: 30%]	
Wasserschutzgebiet		

Erhebungsbogen

B

Projekt	Biotopkartierung Hamburg	Interne Nr.	34966
		DK5 DK5-GK	6644 6646
		DK5 - Name	Langenhorn
Handlungsbedarf	Nein	Biotop-Nr. alt	30 37
Bearbeitung	MAU	Kartierung	24.06.2003
Räumliche Abbildung	Fläche	Fläche / Länge [m²/m]	4758,4026
Anzahl Abschnitte	1	Breite (lineare Abb.) [m]	

Räumliche Lage

Karte



Weitere Erhebungsbögen

Interne Nr.	Interne Nr. Zuordnung	DK5	Biotop-Nr.	Kartierung	Zuordnung	DK5 (GK)	Biotop-Nr. (alt)
34966	34967	6644	30	27.06.2011	K	6646	37

Zuordnung: N = nachfolgende Kartierung, K = weitere Kartierungen (zeitlich vorher oder nachher)

Foto

Interne Nr.	Index	Dateiname	Aufnahmerichtung
8162	0	6644_30_240603_1.JPG	SW

Weitere Angaben

Merkmal	Wert
Auswertung	
Gefährdung / Einflüsse	Straßenlärm, -abgase, Ziersträucher
Wertgesichtspunkte	Bedeutung für den Biotopverbund

Erhebungsbogen

B

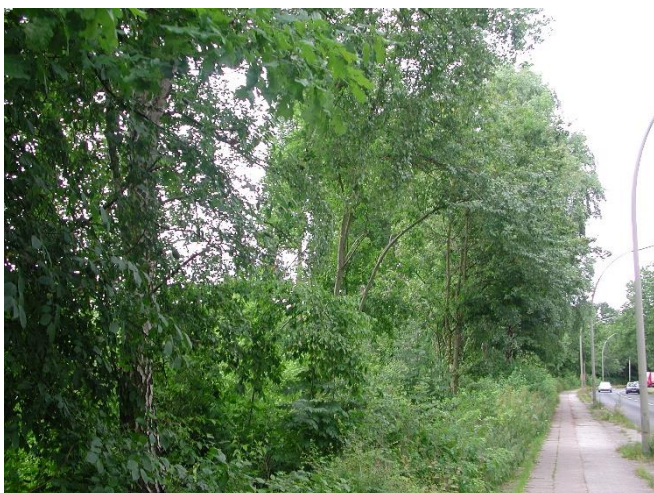
Projekt	Biotopkartierung Hamburg		Interne Nr.	34966	
			DK5 DK5-GK	6644	6646
Handlungsbedarf	Nein		DK5 - Name	Langenhorn	
Bearbeitung	MAU	Kopie	Nein	Biotop-Nr. alt	30 37
Räumliche Abbildung	Fläche		Kartierung	24.06.2003	
Anzahl Abschnitte	1		Fläche / Länge [m²/m]	4758,4026	
			Breite (lineare Abb.) [m]		

Weitere Angaben

Merkmal	Wert
	Wichtige Pufferfunktion
	Naturnahes Element in beeinträchtigter Umgebung
	Reich strukturierter, flächiger Gehölzbestand im Stadtraum.
zoologisch bedeutsame Strukturen	Gehölzpflanzung
Bedeutung für Tiergruppe	Insekten, allgemein
	Vögel
Maßnahmen	Ziersträucher durch heimische Gehölze ersetzen.

Foto

Fotodatei	6644_30_240603_1.JPG	Fotodatei	
Bildbeschreibung	flächiger Gehölzbestand	Bildbeschreibung	
Aufnahmerichtung	SW	Aufnahmerichtung	



Teilflächenbeschreibung

Teilflächentyp		Teilflächen-Nr.	1
Biotoptyp	Naturnahes Gehölz mittlerer Standorte (2000)	Biotoptyp	HGM
- Zusatz		- gesetzl. Grundl.	
FFH-LRT		FFH-LRT	
Beschreibung		Entw.potential LRT	
		Hauptfläche	Ja
		Flächenanteil	100 %
		FFH-Unters.Fläche	Nein
		Saatgutfläche	Nein

Erhebungsbogen

B

Projekt	Biotopkartierung Hamburg		Interne Nr.	34966	
			DK5 DK5-GK	6644	6646
Handlungsbedarf	Nein		DK5 - Name	Langenhorn	
Bearbeitung	MAU	Kopie	Biotop-Nr. alt	30	37
Räumliche Abbildung	Fläche	Nein	Kartierung	24.06.2003	
Anzahl Abschnitte	1		Fläche / Länge [m²/m]	4758,4026	
			Breite (lineare Abb.) [m]		

Weitere Angaben

Merkmal	Wert
Boden	
Feuchte	5 - frisch und mäßig frisch
Stickstoffgehalt	7 - stickstoffreich
Standort, Relief	
Neigung - Gelände	N0 - nicht geneigt (<2 %)
Ausrichtung	FL - flach, keine Exposition
Belichtung	5 - halbschattig
Luft	keine Besonderheiten
Veg. - Deckg./Ant.	
Gesamt	100 %
1. Baumschicht	60 %
2. Baumschicht	50 %
Strauchschicht	40 %
1. Krautschicht	20 %
Veg. - Höhe	
Gesamt, durchschn.	25.00 m

Zeigerwerte der Pflanzenartenliste (Auswertung)

Standort	Belichtung	halbsonnig bis halbschattig	5,6
Boden	Feuchte	mäßig feucht und wechselfeucht	6,2
	Stickstoff (N)	stickstoffreich	6,6
	Reaktion	neutral	7
Vegetation	Mahdverträglichkeit	mäßig schnittverträglich (erster Schnitt nicht vor 1. Juli)	4,5
Zeigerwerte	Futterwert	geringwertiges Futter	3,3
	Wechselfeuchteanzeiger		1
	Giftpflanzen		1
	Überschw.anzeiger		2

Pflanzenartenliste

Gruppe / Pflanzenart	MS	M	W	Vs	St	PA	Ph	Sz	VS	V	G	cf	Rote Liste					
													§	HH	ND	SH	D	
Tracheobionta (Gefäßpflanzen)																		
Acer campestre (Feld-Ahorn)	7	z		-														
Acer platanoides (Spitz-Ahorn)	7	w		-														
Aegopodium podagraria (Giersch)	7	h		-														
Alliaria petiolata (Knoblauchsrauke)	7	z		-														
Betula pendula (Hänge-Birke)	7	h		-														
Carpinus betulus (Hainbuche)	7	z		-														
Chelidonium majus (Schöllkraut)	7	w		-														
Cornus alba (Weißer (Tartarischer) Hartriegel)	7	w		-														
Corylus avellana (Haselnuss)	7	z		-														
Dactylis glomerata (Wiesen-Knäuelgras)	7	w		-														
Elymus repens (Gewöhnliche Quecke)	7	w		-														
Fraxinus excelsior (Gewöhnliche Esche)	7	w		-														
Geum urbanum (Echte Nelkenwurz)	7	w		-														
Hedera helix (Efeu)	7	w		-														

Erhebungsbogen

B

Projekt	Biotopkartierung Hamburg		Interne Nr.	34966	
			DK5 DK5-GK	6644	6646
Handlungsbedarf	Nein		DK5 - Name	Langenhorn	
Bearbeitung	MAU	Kopie	Biotop-Nr. alt	30	37
Räumliche Abbildung	Fläche		Kartierung	24.06.2003	
Anzahl Abschnitte	1		Fläche / Länge [m²/m]	4758,4026	
			Breite (lineare Abb.) [m]		

Pflanzenartenliste

Gruppe / Pflanzenart	MS	M	W	Vs	St	PA	Ph	Sz	VS	V	G	cf	§	Rote Liste			
														HH	ND	SH	D
Humulus lupulus (Hopfen)	7	w		-													
Impatiens parviflora (Kleinblütiges Springkraut)	7	z		-													
Ligustrum vulgare (Gemeiner Liguster)	7	z		-													
Phleum pratense (Wiesen-Lieschgras)	7	w		-													
Poa nemoralis (Hain-Rispengras)	7	w		-													
Prunus padus (Echte Traubenkirsche)	7	h		-													
Quercus robur (Stiel-Eiche)	7	z		-													
Rosa rugosa (Kartoffel-Rose)	7	w		-													
Rumex obtusifolius (Stumpflättriger Ampfer)	7	w		-													
Scrophularia nodosa (Knotige Braunwurz)	7	w		-													
Sorbus aucuparia (Eberesche)	7	w		-													
Anzahl Rote Liste Arten																	
Anzahl Arten														25			

MS: Mengensystem; M: Mengenangabe, W: Bewertung der Art (FFH-Monitoring), Vs: Vegetationsschicht, St: Status, PA: Autor Phänologie; Ph: Phänologie, Sz: Soziabilität, VS: Vitalitätssystem; V: Vitalität, G: Geschlecht, cf: unsichere Bestimmung, §: Schutz nach BNatSchG, HH: Rote Liste Hamburg, Nds: Rote Liste Niedersachsen, SH: Rote Liste Schleswig-Holstein, D: Rote Liste Deutschland